

ةادألا عم M.2 تباثلا جمانربلا ةيقرت فيضملا ةيقرتل ةدعاسملا

تايوتحمل

[ةمدقملا](#)

[ةيساسا تامولعم](#)

[تاوطخلال/ليدبلا لجال](#)

[ةحصللا نم ققحتلا](#)

[VMware ESXi](#)

[Hyper-V](#)

[اهجالصا وءاطخال افاشكسا](#)

ةمدقملا

جماربلال لطعت دنع M.2 صارقألا كرحمل تباثلا جمانربلا ةيقرت ةيفيك دنن تسمل اذو حضوي دنن (UCSM) ةدوملا ةبوسولال ةمظنا ةرادا جمانرب يلع ةدوملا M.2 صارقألا كرحمل ةتباثلا HX لاصتا نم ةعمجم (HX) HyperFlex و UCS ةيقرت ارجا دنن ةلكشملا هذو رهظتو. اهطيشنت جمانربلا لغشي يذلا M.2 صارقألا كرحم اهيف نوكي يتلا تاهويرانيسلا يف ال ا شذحت الو DOMH072 تباثلا جمانربلا يلع هتيقرت تمت و DOMU049 وه تباثلا

ةيساسا تامولعم

يلع DOMU049 نم M.2 صارقألا كرحمل تباثلا جمانربلا ةيقرت ارجال ليدبلا لجال اذو عبتا ةصاخ ةلاسمل او. DOMH072 يلع ةيقرتل ارجا كنكمي شيح نم DOMU054 نم طسوتم رادصا تاعومجلا عاونأ عيجم يلع قيبتلل ةلباق يهو ةتباثلا جمانربلا

نم دكأت. ةرم لك يف ةدحاو ةدقع ةلودتم ةيقرتك ةيقرتل طاشن ارجاب مق: **ةظحالم**
تقول لاوط ةعومجلا ةحص.

UCS مداخل تباثلا جمانربلا ةمزم	M.2 FW صارقألا كرحم
UCS 3.2.3e C, 3.2.3g C, UCS 4.0.1a C	UCS-micron-sata-mtfddav240tcb.DOMU049.bin
UCS 3.2.3h C, UCS 4.0.1b C	UCS-micron-sata-mtfddav240tcb.DOMU054.bin
UCS 4.0.4e C	UCS-micron-sata-mtfddav240tcb.DOMH072.bin

ةمزجال هذو تامولعم يلع تاريخيغت يأل يلع لوصلل رادصال ةمزم تامولعم عجار.

تاوطخلال/ليدبلا لجال

يلع لقتنا. ال مأ ةرثأتمل ةتباثلا جمانربلا لغشي M.2 صارقألا كرحم ناك اذا ام ققحت 1. ةوطخلال وه امك > (مداخل فرعم) Server > (مداوخلال) Servers > (تادعملال) Rack-Mount > UCSM > Equipment > ةروصلال يف حضوم.

Name	Model	Package Version	Running Version	Startup Version
Adapters:				
BIOS	Cisco HXAF240c M5SX H...	3.2(3g)C	C240M5.3.1.3e.0.06131...	C240M5.3.1.3e.0.06131
Board Controller	Cisco HXAF240c M5SX H...	3.2(3g)C	31.0	31.0
CIMC Controller	Cisco HXAF240c M5SX H...	3.2(3g)C	3.1(3g)	3.1(3g)
Persistent Memory				
SAS Expander 1	SAS Expander UCS-C240	4.0(2d)C	65.02.15.00	65.02.15.00
Storage Controller PC... Lewisburg SSATA Contro...				
Disks				
Disk 1	UCS-M2-240GB	4.0(1a)C	D0MU049	D0MU049

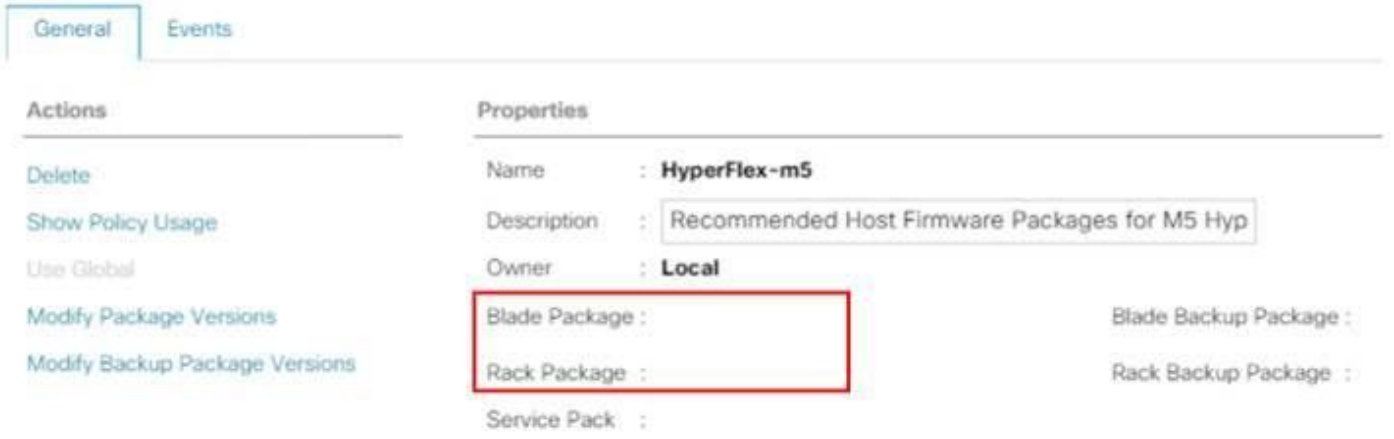
لبق D0MU054 إلى D0MU049 م M.2 صارقأ كرحم لىل ع تباثال جم انربال ةيقرت لىل اجاتحت
 قرت ةدق ةيقرت HX لىل 4.0.4e C-bundle.

تباث جم انرب ةسايس ه ةمدخال فيرعت فلم نأ نم دكأت، HUU لىل حمحت لبق 2. ةوطخال
 فلم نيب ضرعاتال بنجتل ةمهم ةوطخال هذه دع. "نعم ريغ" لىل اهنبيعت مت فيضم
 ةيلع فال ةزهجال او ةمدخال فيرعت.

ضي فختب ماظنل مايق لىل "NotSet" لىل Host-Firmware-Policy نبيعت في لشلال ي دؤيس
 هقبيطت مت يذل Host-Firmware-Policy لك D0MU049 رادصال لىل اىرأ ةرم صارقال تاكرحم
 في حضورم وه امك
 ةروصل.

Properties for: HyperFlex-m5

General	Events
Actions Delete Show Policy Usage Use Global Modify Package Versions Modify Backup Package Versions	Properties Name : HyperFlex-m5 Description : Recommended Host Firmware Packages for M5 Hyp Owner : Local Blade Package : 4.0(2d)B Rack Package : 4.0(2d)C Service Pack :



HX-Series عم قفاوتي يذال C ةلسلسلا نم يساسألا ماظنلل HUU 4.0.2d ليزنتب مق 3. ةوطخلا
 HXAF240c M5SX - UCS-c240m5-huu-4.0.2d.iso ل HUU مادختسا متي، لاثملا اذو ي.

[نوه](#) نم وزيال ولزن

جامنربلا ةيقرت ديتر يذال مداخلل (KVM) سواملا/ويديفلا/حياتافملا ةحول حتفا 4. ةوطخلا
 ةيره اظلال طئاسولا ربع HUU نبيعتو وهيلع M.2 تباثلا

ةروصل ي حضورم وه امك ةيره اظلال طئاسولا طيشنتب مق



صارقألا كرحم طيطخت قوف رقناو HUU دح



لغ ف6 طغضا. ليغشتلا ةمئاق ىل لقتناو ايودي مداخلا ليغشت ةداعاب مق 5. ةوطخلا
 ةشاش BIOS.



Copyright (C) 2017 Cisco Systems, Inc.

Press <F2> BIOS Setup : <F6> Boot Menu : <F7> Diagnostics
Press <F8> CIMC Setup : <F12> Network Boot
Bios Version : C240M5.3.1.3e.0.0613181139
Platform ID : C240M5

Processor(s) Intel(R) Xeon(R) Bronze 3106 CPU @ 1.70GHz
Total Memory = 128 GB Effective Memory = 128 GB
Memory Operating Speed 2133 Mhz

Cisco IMC IPv4 Address : 0.0.0.0
Cisco IMC MAC Address : 70:0F:6A:3B:0F:9C

Entering Boot Menu ...

Please select boot device:

Cisco vKVM-Mapped vDVD1.24
M.2-SLOT-1: Mircon_5100_MTFDDAV
UEFI: Built-in EFI Shell
Enter Setup

↑ and ↓ to move selection
ENTER to select boot device
ESC to boot using defaults

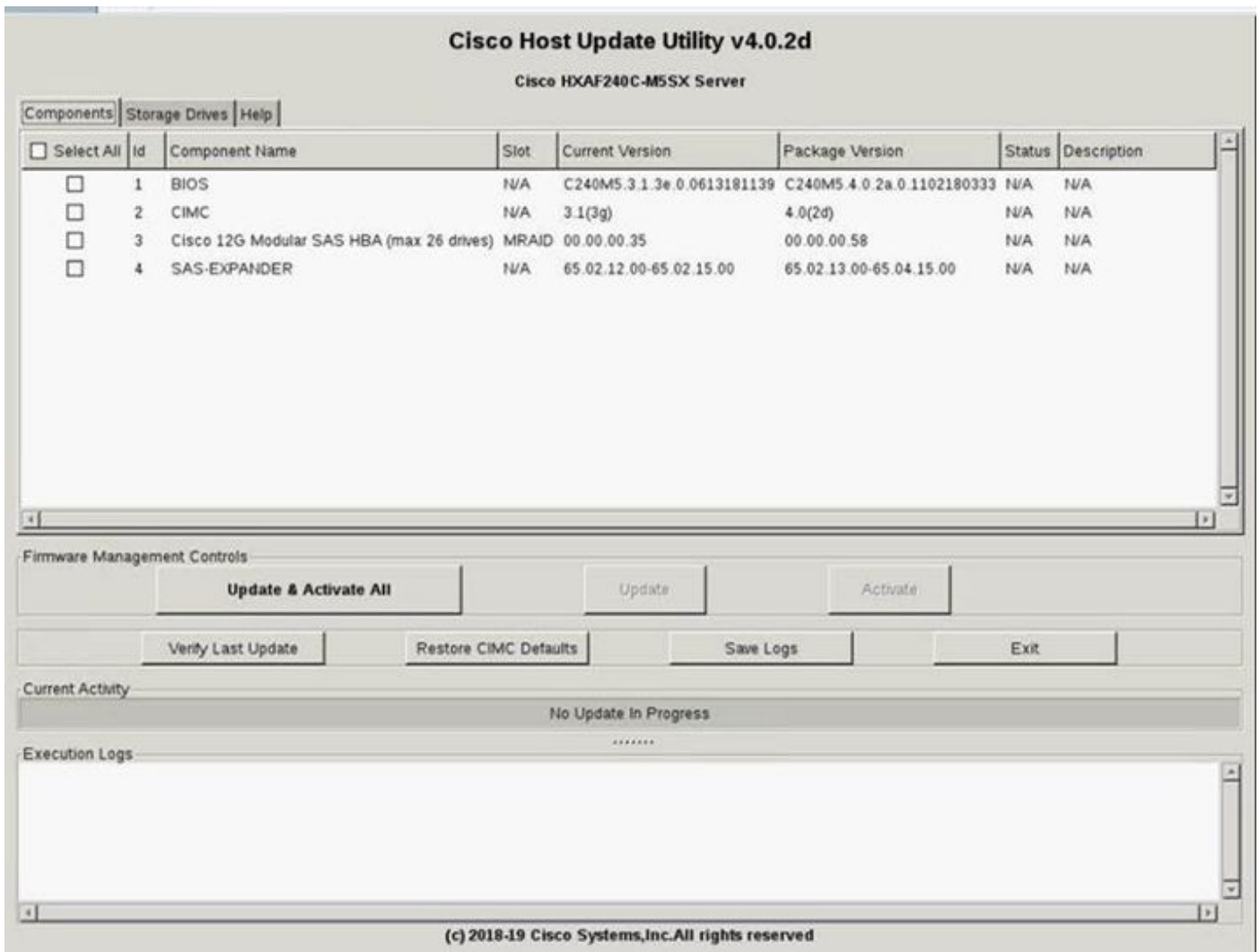
HUU. لي م ح ت ة ي ؤ ر ي ف ا د ب ت ن ا ب ح ي . Cisco vKVM. ن م ن ي ع م ل ا vDVD ر ا ي خ د د ح . 6 ة و ط خ ل ا

```
ISOLINUX 3.86 0x58d0099c ETCD Copyright (C) 1994-2010 H. Peter Anvin et al
Loading /vmlinuz0.....
.....
Loading /EFI/BOOT/initrd0.img.....
.....
_
```

صيخرتة ي ق افتاب رارق ال ا ك ي ل ع ب جي ، حاجن ب HUU ل ي م ح ت م ت ي ن ا درج م ب 7. ة و ط خ ل ا
ي. ئ ا ه ن ل ا م د خ ت س م ل ا

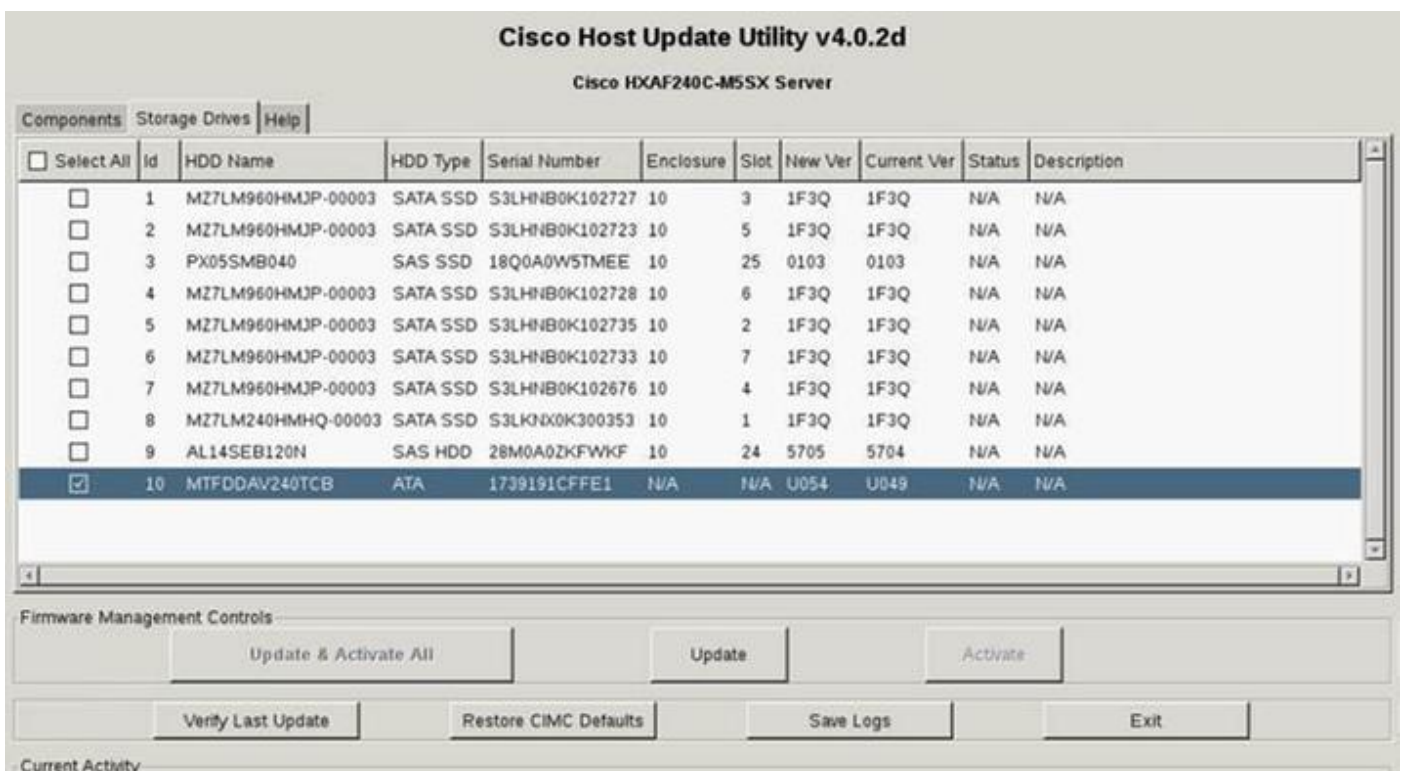


درج م ب ت ا ن و ك م ل ا ع ي م ج ي ر ت ن ا ب ج ي و ت ا ن و ك م ل ا ع ي م ج ف ا ش ت ك ا ب م د ا خ ل ا م و ق ي س 8. ة و ط خ ل ا
ا ه ل ا م ت ك ا

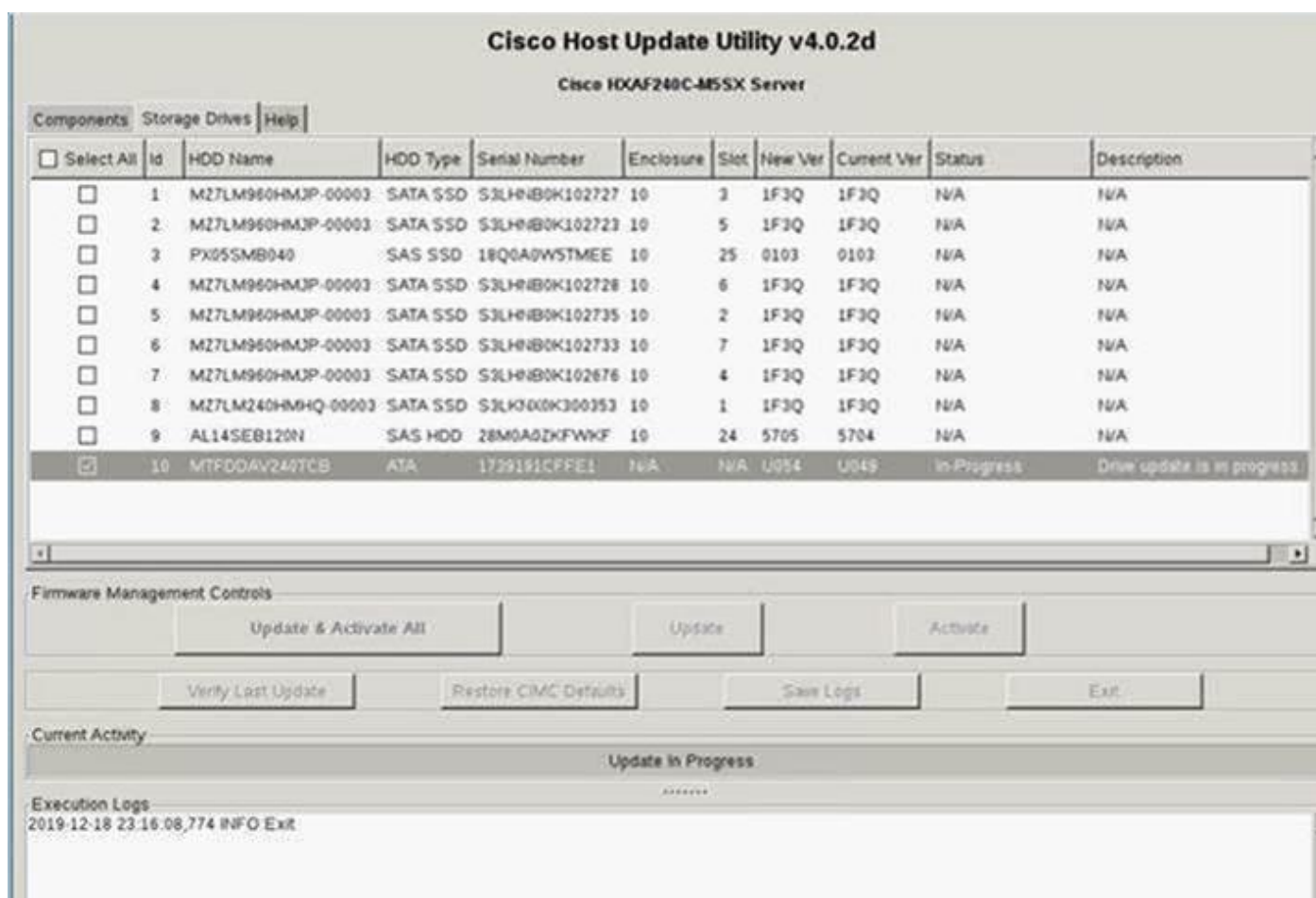
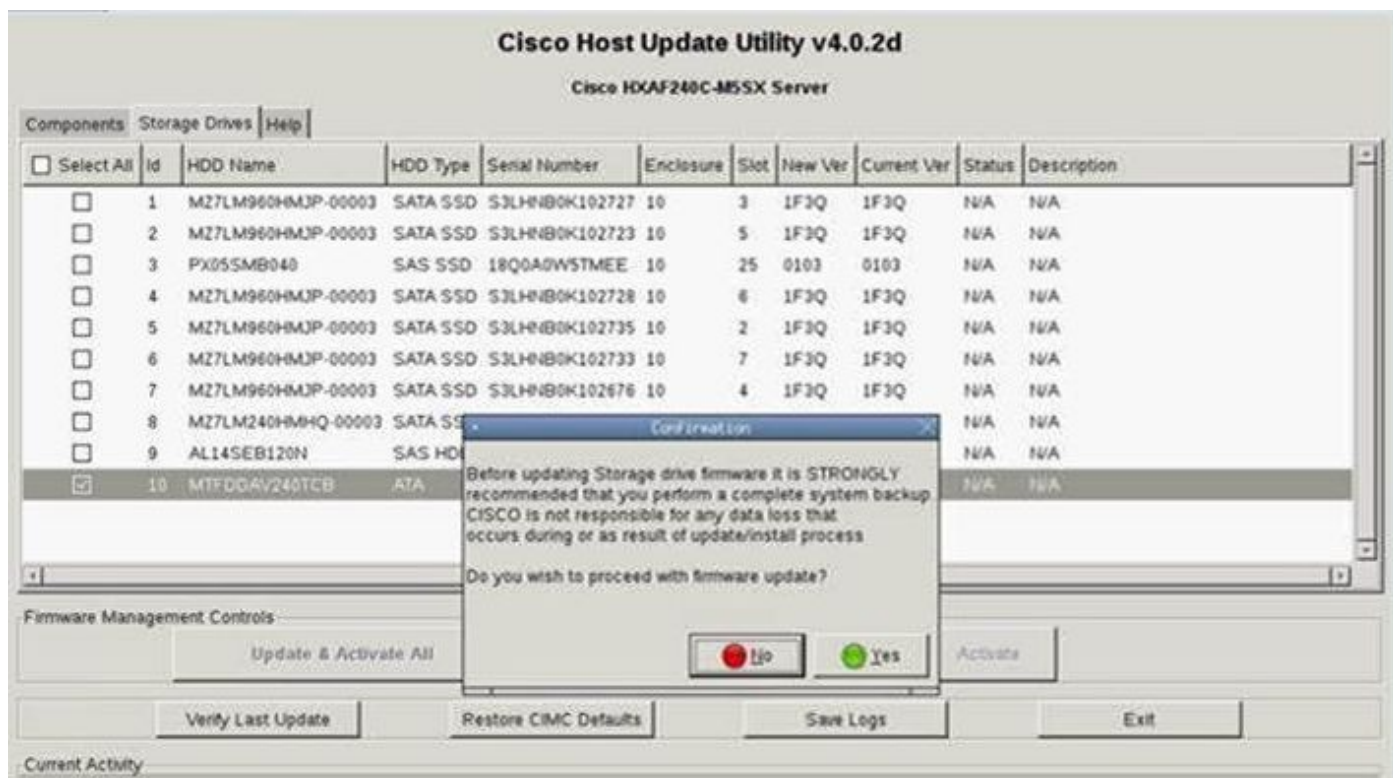


جهن مادخت ساب ءجم دم ل مداوخل ءي قرتب امءاد ء صوي .للكل طي شننو ءي ءحت ءي ءحت مدع .طقف ءي ضم ل ءت باءل ءم اربل

رز ءي ءحت قوف رقن او انه ءضوم وه امك M.2 صارق ال ءرحم ءء ءي ءختل صارق ال ءركرم ءحت



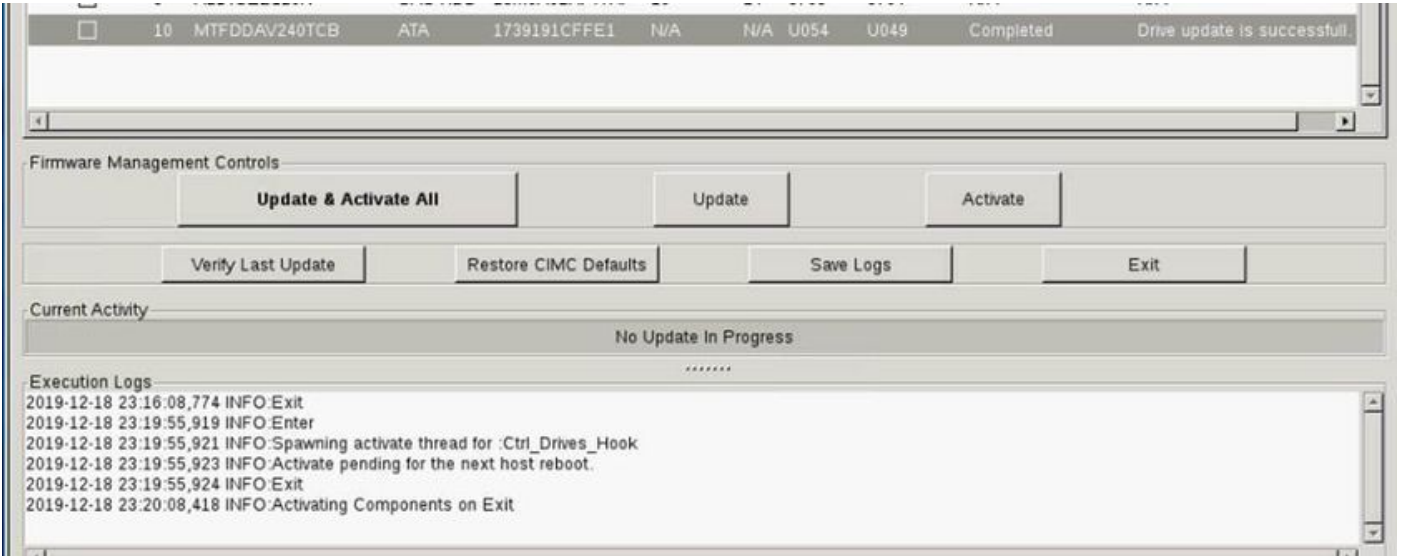
ةيلمع ادبب ماظنلال موقيس ،ءاهتنالال درجمب .ثي دحتلال ءعباتم وديكأتلال ءلاسر لوبق
ثي دحتلال



ةيلمع ءعباتم لمع نل ءلع طغضا .طي شنت قوف رقناو M.2 صارقأ كرحم ددح .9 ءوطخال
ءروصلال يف حضوم وه امك طيشنتلال



ةروصلال ي ف حضورم وه امك ةحجان شي دحت ةي لمع نع غالب ال اب ماظن ال موقيسي.



ةداعا بجي M.2 صارقأ كرحم يلع دي دجال تباثلال جمانربال طيشننل Exit ددج 10 ةوطخلال ماظن ال لي محت متي نأ بجي KVM ةسلج نم ووكال ةطي رخب مق .ايئاق لت ماظن ال لي محت لي غش تال ماظن ال حاجن ب.

ال UCSM نأ ال HUU مادختساب M.2 صارقأ كرحم يلع تباثلال جمانربال ةي قرت نم مغرل يلع ال UCSM ل صاوي س ؛ يلات ل اب و .ريي غتال اذه يلع ةي ور ي اب عت متي D0MU049 نع غالب ال UCSM ل صاوي س ؛ يلات ل اب و .ريي غتال اذه يلع ةي ور ي اب عت متي

Storage Controller	PC	Lewisburg SSATA Contro...	N/A	N/A
Disks				
Disk 1	UCS-M2-240GB	4.0(1a)C	D0MU049	D0MU049
			N/A	N/A
				Ready

ةحصلال نم ققحتال

ححص لكش ب نيوكتال لمع دي كأتل مسقلا اذه مدختسا

VMware ESXi

رم ال اب ةصاخال EsxCLI ةطساوب نيختال اب ةصاخال ةيساس ال ةزه ال ةمئاق لي غش ت ب مق صارقأ ال كرحم ب صاخال تباثلال جمانربال رادصا نم دكأتو

```
[root@hx-01-esxi-01:~] esxcli storage core device list
```

```
t10.ATA_____Micron_5100_MTFDDAV240TCB_____MSA23010YAS
Display Name: Local ATA Disk
(t10.ATA_____Micron_5100_MTFDDAV240TCB_____MSA23010YAS)
Has Settable Display Name: true
Size: 228936
```


Device Type: Direct-Access

Multipath Plugin: NMP

Devfs Path:

/vmfs/devices/disks/tl0.ATA_____Micron_5100_MTFDDAV240TCB_____MSA23010YAS

Vendor: ATA

Model: Micron_5100_MTFD

Revision: U054 <--- firmware version

انه حضوم وه امك ةكبشلا نم ققحت وأ

```
[root@JCLPPESXi01:/vmfs/volumes/049b1811-a0767ff4] dmesg | grep -i ATA-10
```

```
2020-01-16T17:36:22.945Z cpu2:33483)<6>ata1.00: ATA-10: Mircon_5100_MTFDDAV240TCB, D0MU054, max  
UDMA/133
```

```
[root@JCLPPESXi01:/vmfs/volumes/049b1811-a0767ff4]
```

Hyper-V

```
PS C:\Users\Administrator.HX11HV> Get-PhysicalDisk | Get-StorageFirmwareInformation

PhysicalDisk      : MSFT_PhysicalDisk (ObjectId = "{1}\RCH-HX-11-WFC\root/Microsoft/Windo...)
SupportsUpdate    : True
NumberOfSlots     : 1
ActiveSlotNumber  : 0
SlotNumber        : {0}
IsSlotWritable    : {True}
FirmwareVersionInSlot : { D0MU054}

PS C:\Users\Administrator.HX11HV> _
```

اهحال صإو ءاطخألا فاشك تسا

نڤوكتل اذهل اھحال صإو ءاطخألا فاشك تسال ةددم تامولعم أڤلاح رفوتت ال

ةمچرتل هذه لوج

ةللأل تاي نقتل نمة ومة مادختساب دن تسمل اذة Cisco تمةرت
ملاعلاء انء مء مء نمة دختسمل معد و تمة مء دقتل ةر شبل او
امك ةق قء نوك ت نل ةللأل ةمچرت لصف أن ةظحال مء ءرء. ةصاأل مء تءل ب
Cisco ةللخت. فرتمة مچرت مء دقء ةللأل ةل فارتحال ةمچرتل عم لاعل او
ىل إأمءءاد ءوچرلاب ةصوء و تامةرتل هذه ةقء نء اهءل وئس م Cisco
Systems (رفوتم طبارل) ةل صأل ةل ءل ءن إل دن تسمل