

يقي فنل Q تاراش لاسرا تانايب ب ب س ت ت 18 ة دمل رداصل ل ليمعلا دادع مدع ي ف (QSIG) ة ق ي ق د

تا ي و ت ح م ل ا

[ة م د ق م ل ا](#)

[رداصل ل ليمعلا دادعتسا مدع ي ف \(QSIG\) يقي فنل Q تاراش لاسرا تانايب ب ب س ت ت: ة لك ش م ل ا
ة ق ي ق د 18 ة د م ل](#)

[ل ح ل ا](#)

ة م د ق م ل ا

Cisco ة ئ ي ب ي ف (SIP) ل م ع ة س ل ج ع د ب ل و ك و ت و ر ب ب ل ص ت م ل ا ك و ل س د ن ت س م ل ا ا ذ ه ف ص ي ف ا ش ت ك ا م د ع د ع ب B y e ة ل ا س ر ة ب ا و ب ل ل س ر ت ا م د ن ع (UCCE) U n i f i e d C o n t a c t C e n t e r E n t e r p r i s e
د ر ل ا ز ا ه ج ا ه ا ن ا ة م غ ن .

(QSIG) يقي فنل Q تاراش لاسرا تانايب ب ب س ت ت: ة لك ش م ل ا ة ق ي ق د 18 ة دمل رداصل ل ليمعلا دادعتسا مدع ي ف

10.x رادصل ل ا UCCE

ل ص ت م ل ا — SIP — ة ب ا و ب ل ا — QSIG — P S T N : ت ا م ل ا ك م ل ا ق ف د ت

ا ه ا ن ا ة م غ ن ف ش ك و I V R ر ا س م ة ط ق ن ي ل ل ا ق ن ل ل ن ي ي ع ت م ت : ل ص ت م ل ا ن ي و ك ت

Campaign General | Campaign Purpose | Query Rule Selection | Skill Group Selection | Call Target

Agent Based Campaign

Enable IP AMD

Call Progress Analysis (CPA)

Record CPA

Abandon Call

Transfer to Agent

Transfer to IVR Route Point

Terminate Tone Detect

Transfer to IVR Campaign

Enable IP AMD

Abandon Call

Transfer to IVR Route Point

Terminate Tone Detect

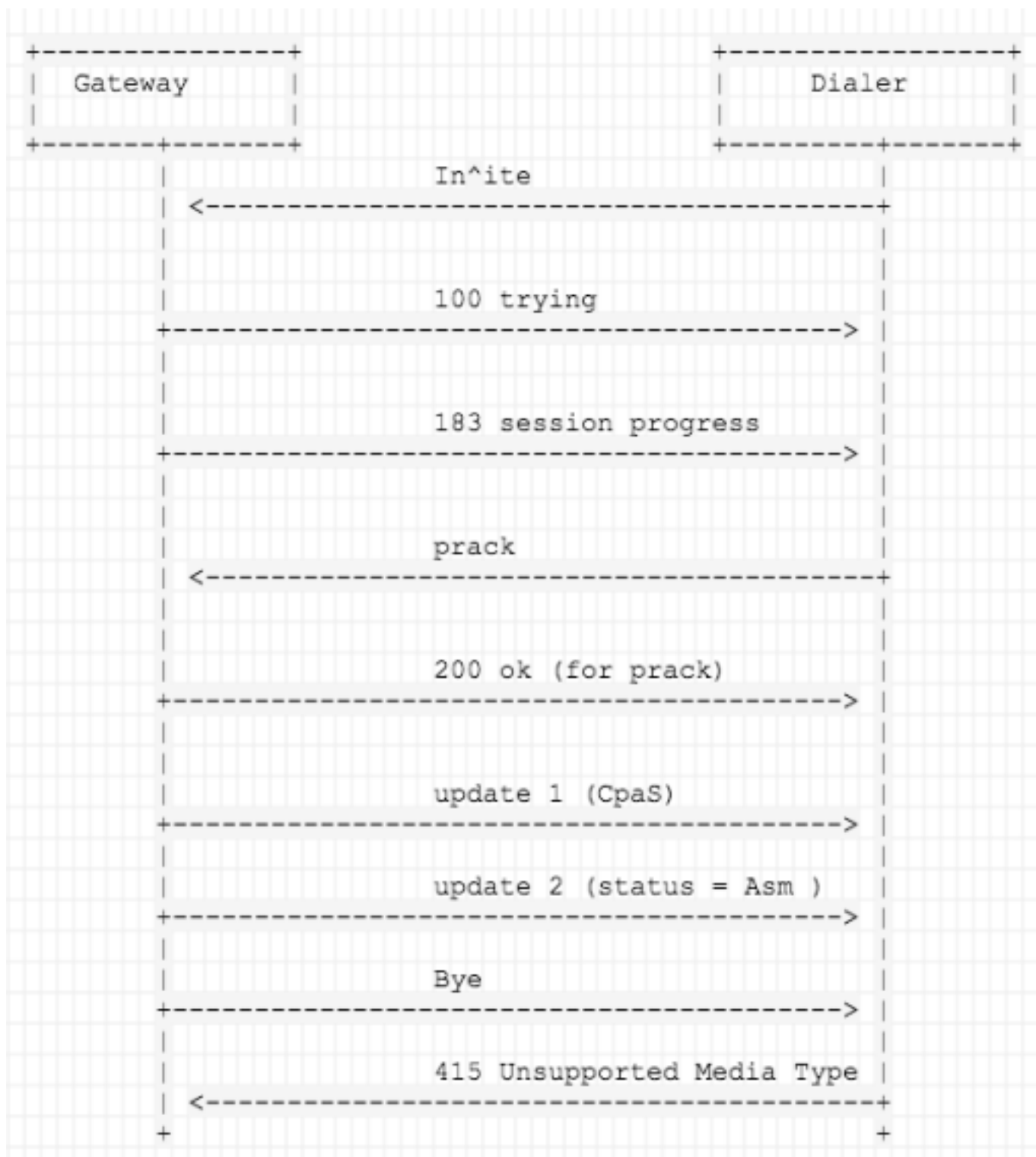
Call Progress Analysis (CPA) Parameters

Minimum Silence Period (100 - 1000)	375	Millisecond(s)
Analysis Period (1000 - 10000)	2500	Millisecond(s)
Minimum Valid Speech (50 - 500)	112	Millisecond(s)
Maximum Analysis Time (1000 - 10000)	3000	Millisecond(s)
Maximum Termination Tone Analysis (1000 - 60000)	15001	Millisecond(s)

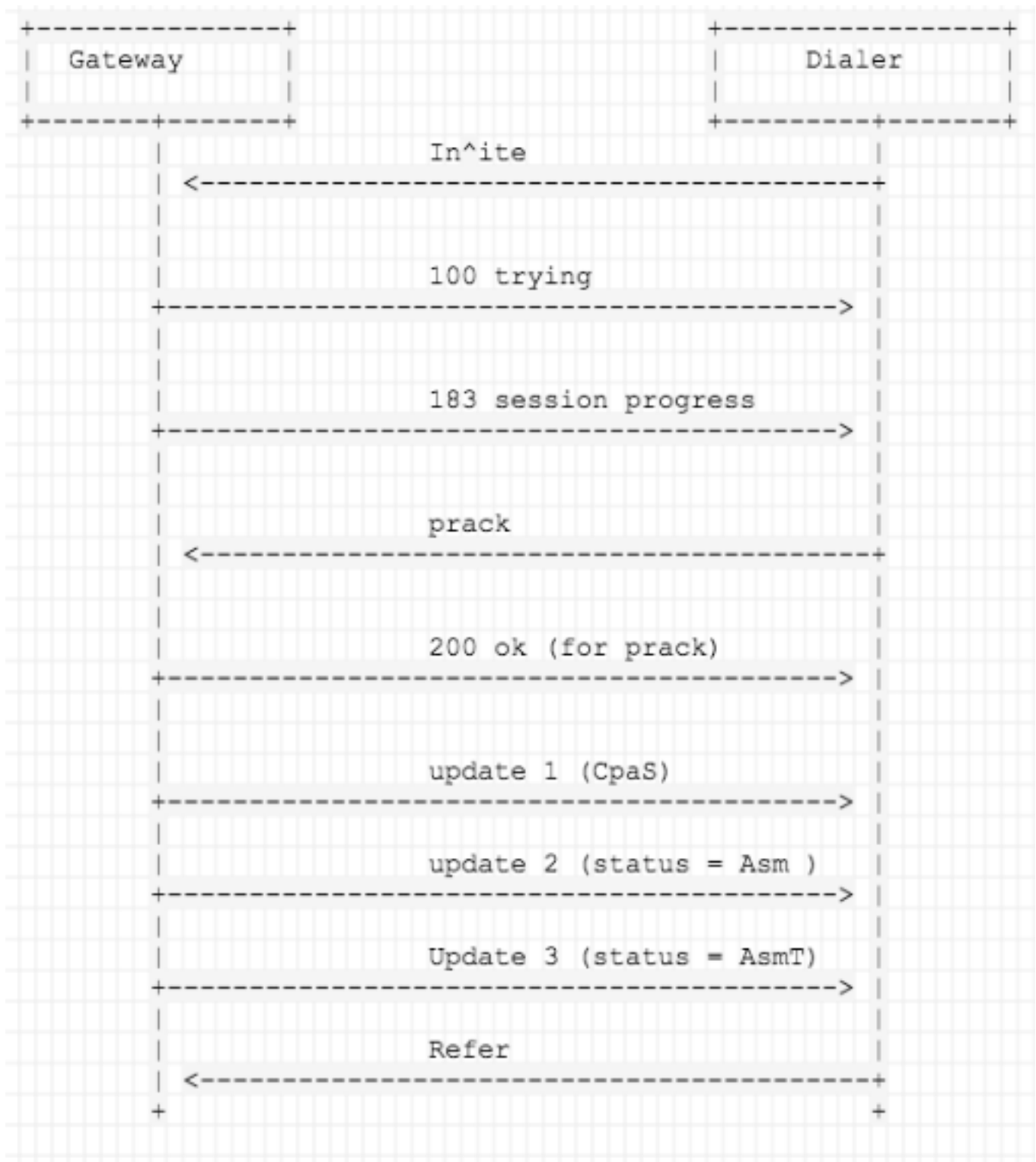
Reset to System Default

ةلاسر لسري هنإف ،درلا زاهج ءاهنإ ةمغن ددحي ال هنكلو ،ةبإج زاهج GetWay فشتكي امندن ريغ طئاسو عون SIP/2.0 415 " ىرخأ ةرم SIP لصتمل لسري . SIP ب لصتمل ال "اعادو" دادعتسال ةلاح ال لسري دوعي نأ نكمي ال و ةملاكمل ءاهنإ نكمي ال ةلاح ال هذه يف .مومدم ابيرقت ةقيد 18 ةدمل

قاس ال ةملاكمل لسري نكمي ، (درلا زاهج ءاهنإ ةمغن) ASMt عم CPA ةبواب لسرت امندن VRU.



<ASMT نودب>



<ASMT م ادخت س اب>

لحل

ليحت:

ءانجال ادعت MIME صن ىلع SIP لئاسر يف ةنمضم ال QSIG ةلاسر يوتحت

يفقن ال QSIG تانايب ىلع يوتحي ةلاسر—Multipart-MIME صن ءج

رايخ ددحي .طورشم ريغو (rawmsg) ماخ ةلاسر - نارايخ كانه ، SIP TDM ةرابع ويرانيس يف

رايخ لاددحي (application/x-q931 وأ application/qsig) طاقف ماخال لاسرل ااونق عاشن rawmsg
ماخال لاسرل او GTD لثم ، لئاسرل لة افاضل ائيه ل ااونق عاشن طورشم ل ريغ
(application/x-q931/ق ق ب ط ت وأ application/qsig/ق ق ب ط ت).

مداخ نكمتي مل اذا (م و عدم ريغ طئاس و عون) SIP 415 ة ئه اهن ة باجت سا لاسر ع قوتت نأ بجي
ة في ل ل ل انا ق ل ا تا ذ Q.931 وأ QSIG لئاسر لة ج ل ا عم نم (UAS) مدخت س م ل ل ي و

http://www.cisco.com/c/en/us/td/docs/ios/voice/cube/configuration/guide/vb_book/vb_book/vb_837_7.html

: (ل ص ت م ل ا —> GW) Bye لاسر نم Multipart-MIME صن ة ده اش م ت م ت

```
13:46:21:865 dialer-baDialer Trace: (RESIP) Received an unsupported mime type:
multipart/mixed;boundary=uniqueBoundary for SipReq: BYE 10000@10.240.112.25:58800 cid=875d601c-
803f1b7c-0f42dd21-1739f77c tid=5A5EF5141D cseq=BYE / 103 from(wire).
13:46:21:865 dialer-baDialer Trace: (RESIP) Helper::makeResponse(SipReq: BYE
10000@10.240.112.25:58800 cid=875d601c-803f1b7c-0f42dd21-1739f77c tid=5A5EF5141D cseq=BYE / 103
from(wire) code=415 reason=.
13:46:21:865 dialer-baDialer Trace: (RESIP) SEND: SipResp: 415 cid=875d601c-803f1b7c-0f42dd21-
1739f77c tid=5A5EF5141D cseq=BYE / 103 from(tu).
13:46:21:865 dialer-baDialer Trace: (RESIP) Failed content validation BYE
sip:10000@10.240.112.25:58800 SIP/2.0
Via: SIP/2.0/UDP 10.240.112.248:5060;branch=z9hG4bK5A5EF5141D
Max-Forwards: 70
To: <sip:10000@10.240.112.25>;tag=643e4c04
From: <sip:8880411590226@10.240.112.248>;tag=3A39A434-71F
Call-ID: 875d601c-803f1b7c-0f42dd21-1739f77c
CSeq: 103 BYE
Content-Type: multipart/mixed;boundary=uniqueBoundary
Date: Sat, 16 Apr 2016 03:46:10 GMT
MIME-Version: 1.0
Timestamp: 1460778381
User-Agent: Cisco-SIPGateway/IOS-15.4.3.M3
Reason: Q.850;cause=16
Content-Length: 281
P-RTP-Stat: PS=0,OS=0,PR=0,OR=0,PL=0,JI=1,LA=0,DU=11
```

```
--uniqueBoundary
Content-Type: application/x-q931
Content-Disposition: signal;handling=optional
Content-Length: 11
```

```
--uniqueBoundary
Content-Type: application/gtd
Content-Disposition: signal;handling=optional
```

```
REL,
PRN,isdn*, ,NET5*,
```

< ة با و ب ل ا نم Bye لاسر >

ة لاسر Badialer نم

```
13:46:21:865 dialer-baDialer Trace: (RESIP) Received an unsupported mime type:
multipart/mixed;boundary=uniqueBoundary for SipReq: BYE 10000@10.240.112.25:58800 cid=875d601c-
803f1b7c-0f42dd21-1739f77c tid=5A5EF5141D cseq=BYE / 103 from(wire).
13:46:21:865 dialer-baDialer Trace: (RESIP) Helper::makeResponse(SipReq: BYE
10000@10.240.112.25:58800 cid=875d601c-803f1b7c-0f42dd21-1739f77c tid=5A5EF5141D cseq=BYE / 103
from(wire) code=415 reason=.
13:46:21:865 dialer-baDialer Trace: (RESIP) SEND: SipResp: 415 cid=875d601c-803f1b7c-0f42dd21-
1739f77c tid=5A5EF5141D cseq=BYE / 103 from(tu).
13:46:21:865 dialer-baDialer Trace: (RESIP) Failed content validation BYE
sip:10000@10.240.112.25:58800 SIP/2.0
```

```
13:46:21:865 dialer-baDialer Trace: (RESIP) Found matching transaction for SipResp: 415
cid=875d601c-803f1b7c-0f42dd21-1739f77c tid=5A5EF5141D cseq=BYE / 103 from(tu) -> tid=5A5EF5141D
[ ServerNonInviteTrying unreliable target=[ V4 10.240.112.248:5060 UDP target domain=unspecified
mFlowKey=832 ]].
13:46:21:865 dialer-baDialer Trace: (RESIP) TransactionState::processServerNonInvite: SipResp:
415 cid=875d601c-803f1b7c-0f42dd21-1739f77c tid=5A5EF5141D cseq=BYE / 103 from(tu).
13:46:21:865 dialer-baDialer Trace: (RESIP) Adding timer: Timer J tid=5A5EF5141D ms=32000.
13:46:21:865 dialer-baDialer Trace: (RESIP) tid=5A5EF5141D sending to : [ V4 10.240.112.248:5060
UDP target domain=unspecified mFlowKey=832 ].
13:46:21:867 dialer-baDialer Trace: (RESIP) Looked up source for destination: [ V4
10.240.112.248:5060 UDP target domain=unspecified mFlowKey=832 ] -> [ V4 10.240.112.25:0 UDP
target domain=unspecified mFlowKey=832 ] sent-by=10.240.112.248 sent-port=5060.
13:46:21:867 dialer-baDialer Trace: (RESIP) Transmitting to [ V4 10.240.112.248:5060 UDP target
domain=unspecified mFlowKey=832 ] tlsDomain= via [ V4 10.240.112.25:58800 UDP target
domain=unspecified mFlowKey=832 ]
```

```
SIP/2.0 415 Unsupported Media Type
Via: SIP/2.0/UDP 10.240.112.248:5060;branch=z9hG4bK5A5EF5141D
To: <sip:10000@10.240.112.25>;tag=643e4c04
From: <sip:8880411590226@10.240.112.248>;tag=3A39A434-71F
Call-ID: 875d601c-803f1b7c-0f42dd21-1739f77c
CSeq: 103 BYE
Content-Length: 0
```

الحل:

لصتمل نم ةملاكملا لبقي يذلا بلطلال ريظن نمض الب مامألا ل تاراشال لاسرل نيوكت

http://www.cisco.com/c/en/us/td/docs/voice_ip_comm/cust_contact/contact_center/icm_enterprise/cm_enterprise_10_0_1/User/Guide/UCCE_BK_O9CF9347_00_outbound-option-guide-for-ucce.pdf

```
dial-peer voice 888 voip
  session protocol sipv2
  incoming called-number 888T
  voice-class codec 1
  voice-class sip rellxx supported "100rel"
  dtmf-relay rtp-nte
  signaling forward none
  no vad
```

ةيانهنلا طاقن ىلإ GTD ةلومح هيحوت ةداعإ نم ةباوبلا عيش يأ تاراشإلا هيحوت ةداعإ عنم ي نل
ةكبشلا يف.

http://www.cisco.com/en/US/docs/ios/12_3/vvf_r/vrg_s2_ps1839_TSD_Products_Command_Reference_Chapter.html

ةلكشملا ل ح متو ، Dialer ىلإ ددعتملا MIME هيحوت ةداعإ متي مل ،ءارجإلا اذه قيبطت دعب

ةمچرتل هذه ل و ح

ةلأل تاي نقتل ن م ة و مچ م ادخت ساب دن تسم ل ا اذ ه Cisco ت مچرت
م ل ا ل ا ا ن ا ع مچ ي ف ن ي م د خ ت س م ل ل م ع د ي و ت ح م م ي د ق ت ل ة ي ر ش ب ل و
ا م ك ة ق ي ق د ن و ك ت ن ل ة ل ا ة مچرت ل ض ف ا ن ا ة ظ ح ا ل م ي ج ر ي . ة ص ا خ ل ا م ه ت غ ل ب
Cisco ي ل خ ت . ف ر ت ح م مچرت م ا ه م د ق ي ي ت ل ا ة ي ف ا ر ت ح ا ل ا ة مچرت ل ا ع م ل ا ح ل ا و ه
ي ل ا م ا ة ا د ع و ج ر ل ا ب ي ص و ت و ت ا مچرت ل ا ه ذ ه ة ق د ن ع ا ه ت ي ل و ئ س م Cisco
Systems (ر ف و ت م ط ب ا ر ل ا) ي ل ص ا ل ا ي ز ي ل ج ن ا ل ا دن ت س م ل ا