

ICM DBLookup ة فيظو نيوكت لاثم

تايوتحملا

[ةمدقملا](#)

[ةيساسألا تابلطتملا](#)

[تابلطتملا](#)

[ةمدختسملا تانوكملا](#)

[نيوكتلا](#)

[ةحصلانم ققحتلا](#)

[اهجالص او عااخالأا فاشك تسلا](#)

ةمدقملا

ب لجل (ICM) ةي كذلا لاصتالا ةرادا ي ف DBLookup ة فيظو نيوكت ة فيفيك دنتسملا اذه فص ي ة فيفيك حيضوتل . ي ص ن ل ا جم ان ر ب ل ا ي ف ا ه م ا د خ ت س ا و ة ي ج ر ا خ ت ا ن ا ي ب ة د ع ا ق ن م ت ا ن ا ي ب ل ا ا ذ ا ا م د ي د ح ت م د خ ت س م ل ا ل و ا ح ي ث ي ح ل ا ث م و ي ر ا ن ي س د ن ت س م ل ا ا ذ ه م د خ ت س ي ، ة فيظو ل ا ن ي و ك ت (ة ي و ل و ا ل ا ة م د خ ر ي ف و ت ل ، ل ا ث م ل ا ل ي ب س ي ل ع) ة م ئ ا ق ن م ا ع ز ج ل ص ت م ل ا ن ا ك .

ةيساسألا تابلطتملا

تابلطتملا

دنتسملا اذهل ةصاخ تابلطتم دجوت ال

ةمدختسملا تانوكملا

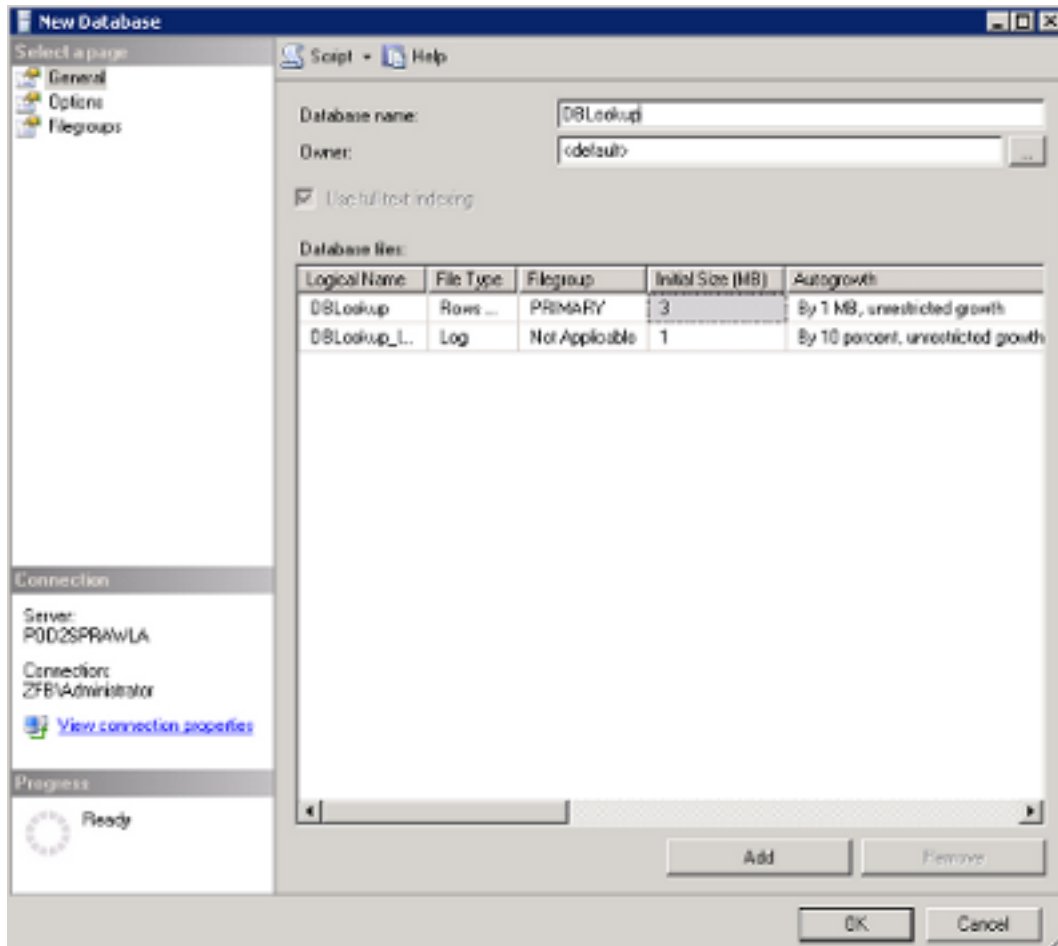
ةني عم ةي دام تانوكم و ج م ا ر ب ت ا ر ا د ص ا ي ل ع د ن ت س م ل ا ا ذ ه ر ص ت ق ي ال .

ةصاخ ةي لم عم ةئي ب ي ف ةدوجوملا ةزهجالا نم دنتسملا اذه ي ف ةدراولا تامولعمل اءاشن ا م ت ت ن ا ك ا ذ ا . (ي ض ا ر ت ف ا) ح و س م م ن ي و ك ت ب د ن ت س م ل ا ا ذ ه ي ف ة م د خ ت س م ل ا ة ز ه ج ا ل ا ع ي م ج ت ا د ب ر م ا ي ا ل ل م ت ح م ل ا ر ي ث ا ت ل ل ك م ه ف ن م د ك ا ت ف ، ة ر ش ا ب م ك ت ك ب ش .

نيوكتلا

1. تانايبل ةدعاق ءاشن ا ب م ق .

رقنا ، Microsoft SQL Server Management Studio ي ف . تانايبل ةدعاق ءاشن ا ب م ق ، ال و ا : ةديج تاناي ب ةدعاق رتخاو تانايبل ةدعاق قوف نميالا سواملا رزب



مق، كلذ دعب





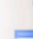





دعاق نمض لوداجلا قوف نميألا سواملا رزب رقنا. هذه تانايبلا دعاق يف لودج عاشنإب
ضعب ةفاضإ كنكمي، كلذ دعب. اتيح اهؤاشنإ مت يتلا تانايبلا

| | Column Name | Data Type | Allow Nulls |
|---|-------------|-------------|-------------------------------------|
| 🔑 | Phone | varchar(15) | <input type="checkbox"/> |
| | First_Name | varchar(15) | <input checked="" type="checkbox"/> |
| | Last_Name | varchar(15) | <input checked="" type="checkbox"/> |
| | City | varchar(15) | <input checked="" type="checkbox"/> |

فيعرت: ةطحالم

ةدقع ةطساوب اهيلي لوصول مت يتلا لوداجلا يف ةحيحصلا دادعألا لوقح ةفاك
تانايب دعاقول طقف هذه تانايبلا عاونأ معد متي. ةيلاخ تسيل اهنأ ىلع DBLookup
SQL: SQLINT1 (Tinyint) و SQLINT2 (SmallInt) و SQLINT4 (int) و SQLCHAR (char) و
SQLVARCHAR (varchar) و SQLFLT4DBFLT4 (real) و SQLFLT8DBFLT8 (float) و
SQLDATETIME (datetime). ءانثتساب لوقحلا ةفاك فيعرت بجي.
ك ةثالثل لوقحلا هذه فيعرت كنكمي. ةيلاخ ريغ لوقحك SQLVARCHAR و SQLCHAR
يف فورح اضيأ اهل نوكي نأ ةنورملاب حمسي هنأل varCHAR تانايب عون رتخأ. NULL
ةيلاخ ميقيب حامسلا ديدحت ءاغلاب مق، ياساسأ حاتفمك فتاهل دومع نييعتل. مقرلا
رتخاو نميألا سواملا رزب رقنا، ياساسأ حاتفمك دومعلا اذه نييعتل. رايخالا عبرم يف
حاتفملا نييعت





| | Column Name | Data Type | Allow Nulls |
|-----|-------------|-------------|-------------------------------------|
| ▶ | Phone | varchar(15) | <input type="checkbox"/> |
| [F] | | | <input checked="" type="checkbox"/> |
| [L] | | | <input checked="" type="checkbox"/> |
| C | | | <input checked="" type="checkbox"/> |
| | | | <input type="checkbox"/> |

-  Set Primary Key
-  Insert Column
-  Delete Column
-  Relationships...
-  Indexes/Keys...
-  Fulltext Index...
-  XML Indexes...
-  Check Constraints...
-  Spatial Indexes...
-  Generate Change Script...

يأساس:

هذه لامتك درجب

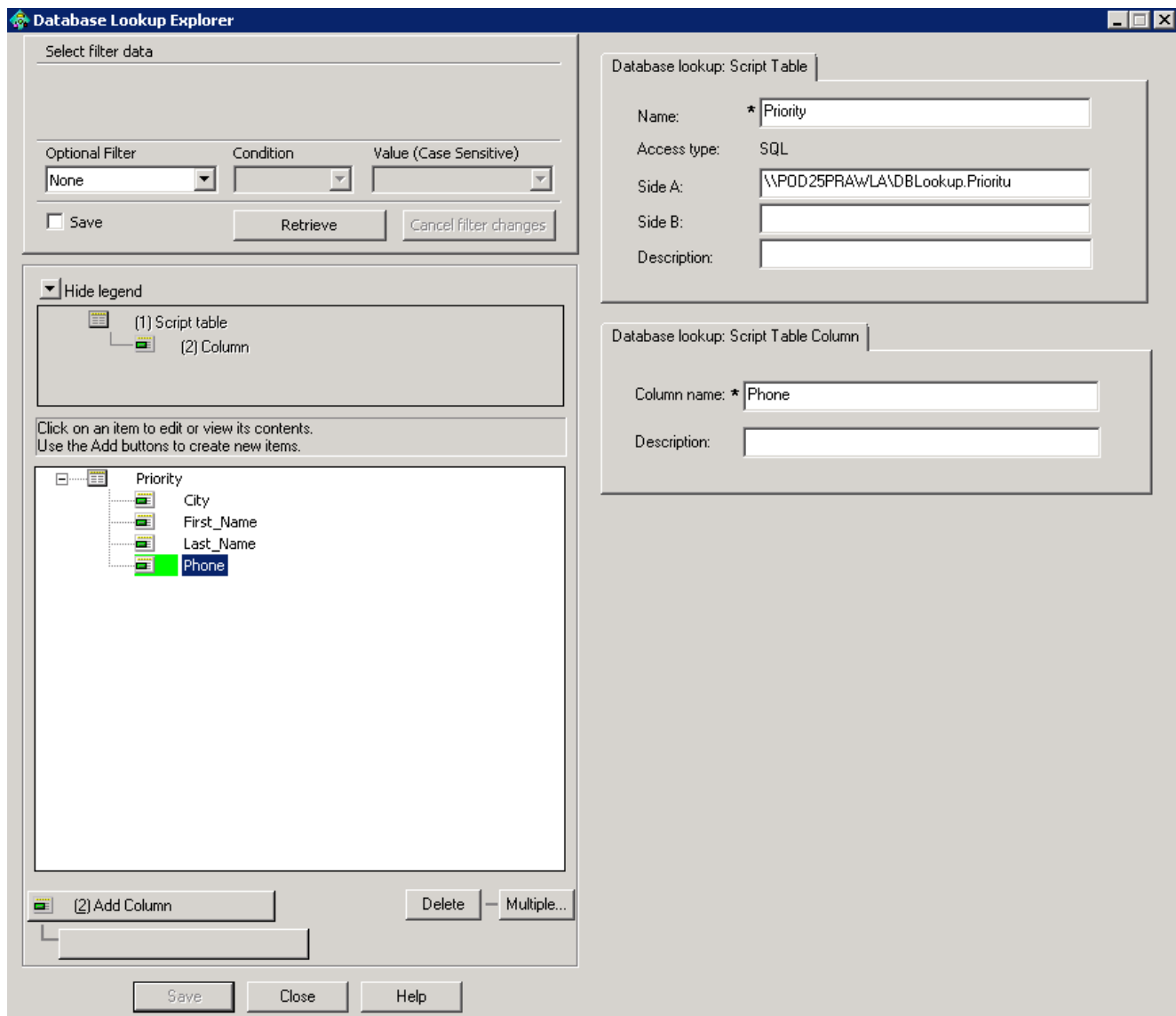
ىل تانايب ةفاضل كنكمي، نأل. تاريغتلا ظفح، تاوطخل

- [-] DBLookup
 - [+] Database Diagrams
 - [-] Tables
 - [+] System Tables
 - [-] dbo.Priority
 - [-] Columns
 -  Phone (PK, varchar(15), not null)
 -  First_Name (varchar(15), null)
 -  Last_Name (varchar(15), null)
 -  City (varchar(15), null)

لودجل:

2. هذه تانايبلا ةدعاقب لاصتال ICM نيوكتب مق.

ةدعاق شحب فشكتسم حتفل "فشكتسمل تاودأ" نمض "نيوكتلا ةرادا" مدختسأ
اثيرح امهؤاشن مت نيذللا دومعل او تانايبلا ةدعاق ةفاضل مق، كلذ دعب. تانايبلا



نأل تايطعم ةدعاقلا لىل in order to login لى لكشي نأ اضيأ جاتحت تنأ رورملا ةم لك/مدختسملا مسا نيوكتب مق .ايضارتفا غراف ةم لك عم sa لمعتسي ماظنلا جاتफल اذه مادختساب لىل جىف

HKEY_LOCAL_MACHINE\SOFTWARE\Cisco Systems, Inc.\ICM\inst1\RouterA\Router\CurrentVersion\Configuration\Database\SQLLogin

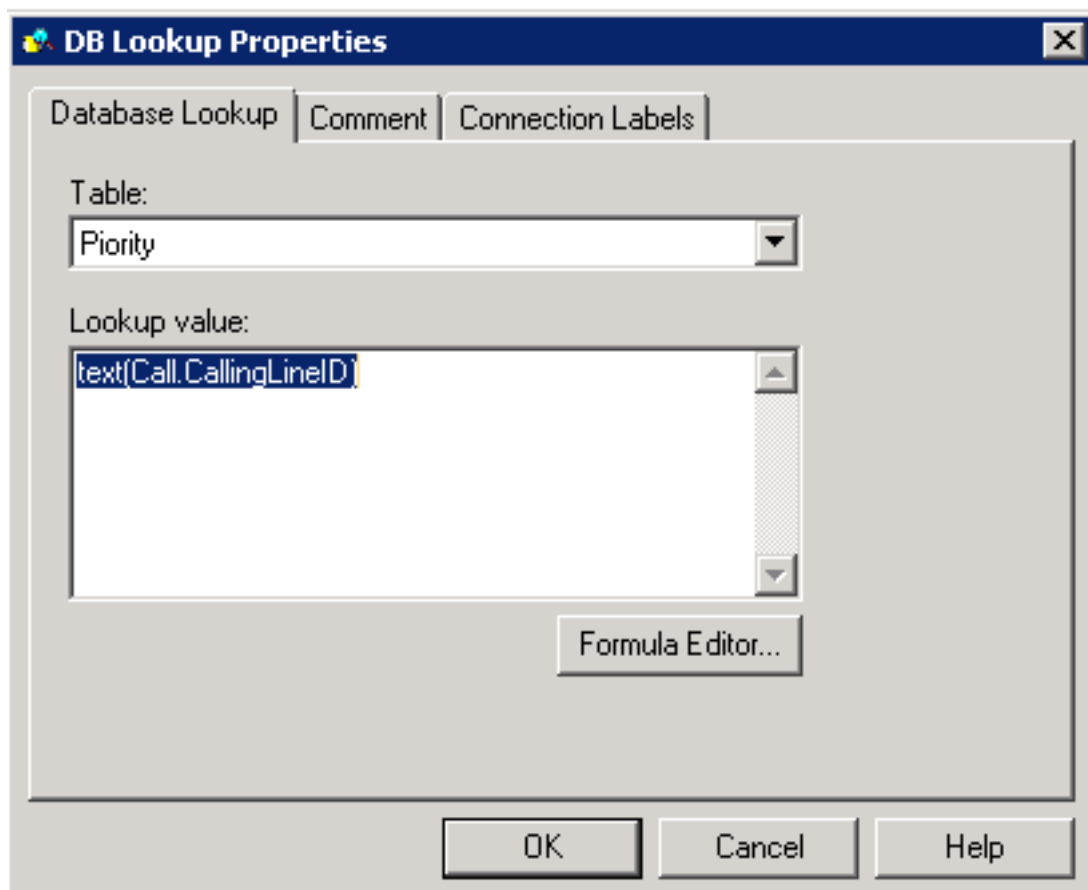
لجلملا مدختسم عم جاتफल نيوكت ةيفيك لاثملا اذه حضوي
 \\POD2SPRAWLA\DBLookup=(ZFB\Administrator,password)

رورملا ةم لك في ةيلاتلا ةصاخلا فورحلا مدختست ال :ةظحالم

- نكمي يتلاو ،هجوملا ريرحت ةشاش لىل تانايبلا ةدعاق هيچوت نيكمت رايخا نم دكأت .3
 ةهجاو لىل هجوملا دادعإ في اهليل لوصولا
 بىول:



4. يصنللا جمانربلا يف هذه تانايا بل ا دعاق مدختسا .
 شحبلا لاثملا اذه حضوي .هي ف شحبلا ديرت يذلا لودجلا ددحو DBLookup دقوع ةفاضاب مق ، تانايا عونك NCHAR راي تخا مت دق هنأل ارظن . CallLineID مادختساب ةيولوالا لودج يف شحبلا لاخذلا لبق ةلسلسلا لىلا مقرلا ليوتحت كي لع بجي :



شحبلا عقي
 سفن نم تانايا ب مادختسا كنكمي ، اقحال .يساسا احاتمك هنييعت مت يذلا دومعالا يف نم لك يف City ، رخا دومع ةفاضلا لاثملا اذه حضوي .عاعدتساللا تاريغتم علمل فصللا

جمانربللا يف هتئبعت نكمي يذلاو، نيوكتلا ةراداوانايبلا ةدعاق
يصنلا:

Set Properties

Set Variable | Comment | Connection Labels

Object type: Call | Object: (No selection) | Variable: PeripheralVariable2

Array index:

Value: Database.Priority.City

Formula Editor... (for Array index)

Formula Editor... (for Value)

OK | Cancel | Help

ةحصللا نم ققحتلا

تانايبلا ةدعاقب لاصتالا ىلع تانايبلا ةدعاق لماع ةردق ديكأتل مسقلا اذه مدختسأ
لماع ةي لمعمل ليغشت ةدعاق رخأ ذنم تالجسلا ىلع يوتحي `dbw.txt` فلم عاشنا. ةجراخلا
(DB): تانايب ةدعاق

```
C:\Users\Administrator.ZFB>cdlog
```

```
C:\icm\inst1\ra\logfiles>dumplog dbw /o /ms /last
```

`dbw.txt`: مادختساب تانايبلا ةدعاقب لاصتالا ىلع تانايبلا ةدعاق لماع ةردق نم ققحت

```
12:39:08:413 ra-dbw Trace: Attempting integrated security open of
POD2SPRAWLA using ZFB\Administrator 12:39:08:451 ra-dbw Trace: Successfully impersonated
ZFB\Administrator 12:39:08:476 ra-dbw Trace: 'id' is column 2 in sysobjects. 12:39:08:477 ra-dbw
Trace: ID for table Priority is 5575058 12:39:08:484 ra-dbw Trace: Columns for Priority:
12:39:08:484 ra-dbw Trace: Column 1: Phone, type=47, length=30 12:39:08:536 ra-dbw Trace:
Primary key for Priority is Phone, column 1. 12:39:08:557 ra-dbw Trace: Created connection to
POD2SPRAWLA,DBLookup for thread 0 12:39:08:557 ra-dbw Trace: Created connection to
POD2SPRAWLA,DBLookup for thread 1 12:39:08:558 ra-dbw Trace: Created connection to
POD2SPRAWLA,DBLookup for thread 2 12:39:08:558 ra-dbw Trace: Created connection to
POD2SPRAWLA,DBLookup for thread 3 12:39:08:558 ra-dbw Trace: Created connection to
POD2SPRAWLA,DBLookup for thread 4 12:39:08:558 ra-dbw Trace: ScriptTable Piority is now
available. 12:39:08:559 ra-dbw Trace: ScriptTable Piority (ID 5000) connected to
POD2SPRAWLA,DBLookup,Priority 12:39:08:559 ra-dbw Trace: Internal connect for
POD2SPRAWLA,DBLookup,Priority 12:39:08:559 ra-dbw Trace: 'id' is column 2 in sysobjects.
12:39:08:560 ra-dbw Trace: ID for table Priority is 5575058 12:39:08:560 ra-dbw Trace: Columns
for Priority: 12:39:08:560 ra-dbw Trace: Column 1: Phone, type=47, length=30 12:39:08:561 ra-dbw
Trace: Primary key for Priority is Phone, column 1. 12:39:08:561 ra-dbw Trace: Column Phone (ID
5002) is table column 1, type 47. 12:39:08:561 ra-dbw Trace: ScriptTable Piority (ID 5000)
connected to
POD2SPRAWLA,DBLookup,Priority
```

يساسألأحتفملا دومعل قباطم لإخدا دوجو مدع دنع ةباجتسالأهذه DB لماع تالجس ضرعت
(يصلالأم انربلأ يف DBLookup ةدقع ةطساوب هليغشت متي):

```
13:24:05:294 ra-dbw Trace: Queue a lookup request
13:24:05:295 ra-dbw Trace: DBWorker Thread 0 (ID 350760 Table:Priority):
Received request: transactionID 1
13:24:05:295 ra-dbw Trace: DBWorker Thread 0 (ID 350760),transactionID 1,
Attempt to read the record:
13:24:05:295 ra-dbw Trace: DBWorker transactionID 1, Failed! result=1
```

درلأ وه اذه، قباطت كانه نوكي ام دنع

```
13:25:25:810 ra-dbw Trace: Queue a lookup request
13:25:25:810 ra-dbw Trace: DBWorker Thread 1 (ID 354428 Table:Piority):
Received request: transactionID 2
13:25:25:810 ra-dbw Trace: DBWorker Thread 1 (ID 354428),transactionID 2,
Attempt to read the record:
13:25:25:811 ra-dbw Trace: DBWorker Thread 1 (ID 354428),transactionID 2,
Succeeded.
```

اهحالصإو ءاطخألأ فاشكتسا

نوكتلا اذهل اهحالصإو ءاطخألأ فاشكتسال ةدحم تامولعم أيلا ح رفوتت ال

ةمچرتل هذه لوج

ةللأل تاي نقتل نمة ومة مادختساب دن تسمل اذة Cisco تمةرت
ملاعلاء انء مء مء نمة دختسمل معد و تمة مء دقتل ةر شبل او
امك ةق قء نوك ت نل ةللأل ةمچرت لصف أن ةظحال مء ءرء. ةصاأل مء تءل ب
Cisco ةللخت. فرتمة مچرت مء دقء ةللأل ةل فارتحال ةمچرتل عم لاعل او
ىل إلمءءاد ءوچرلاب ةصوء و تامةرتل هذه ةقء نء اهءل وئس م Cisco
Systems (رفوتم طبارل) ةل صأل ةل ءل ءن إل دن تسمل