

Webex لاصتا زكرمب Google CCAI ديوزت

تايوت حمل

[قمدقملا](#)

[قيساسال تابلطتملا](#)

[تابلطتملا](#)

[قمدختسملا تانوكملا](#)

[قفلخلا](#)

[مكح](#)

[مكحتلا عزوم يف كارتشالا](#)

[عورشمل او باسحلا تاجل طصم - CCAI](#)

[عالمعلل GCP باسح و Google باسح عاشنا](#)

[GCP عورشمل عاشنا](#)

[ليمعلاب صاخلا GCP باسح ب Cisco هرفوت يذلا قمدخلا باسح طبرا](#)

[قفاضا تامولعم](#)

[ليمعللا تانايا بل Cisco قفور قيناكما](#)

[مخال قيساسال Google تامدغو Cisco Bill](#)

قمدقملا

WebEx لاصتا زكرمب (CCAI) يعانصللا ااكذلا عزيزم ريفوت قيفي كدنتسملا اذه حضوي (WXcc) ن Google.

قيساسال تابلطتملا

تابلطتملا

قيلال عيضاوملاب قفرعم كيدل نوكت نأب Cisco يصوصت:

- Google لاصتا زكرمب نيعانطصا ااكذ
- لبب سوجولاي د لچوج
- WxCC 2.0

قمدختسملا تانوكملا

قيلال جماربلل تارادصلا دنتسملا اذه يف قراول تامولعملا دنتست:

- WxCC 2.0
- Google Dialogflow ES و CX

قصاخ قيلمعم قئيب يف قوجوملا قزهجال ن دنتسملا اذه يف قراول تامولعملا عاشنا مت تناك اذا. (يضا رتفا) حوسمم نيوكتب دنتسملا اذه يف قمدختسملا قزهجال عيمج تادب

رماً يأل لم تحملا ريثأتلل كمهف نم دكأتف ،ليغشتلا ديق كتكبش

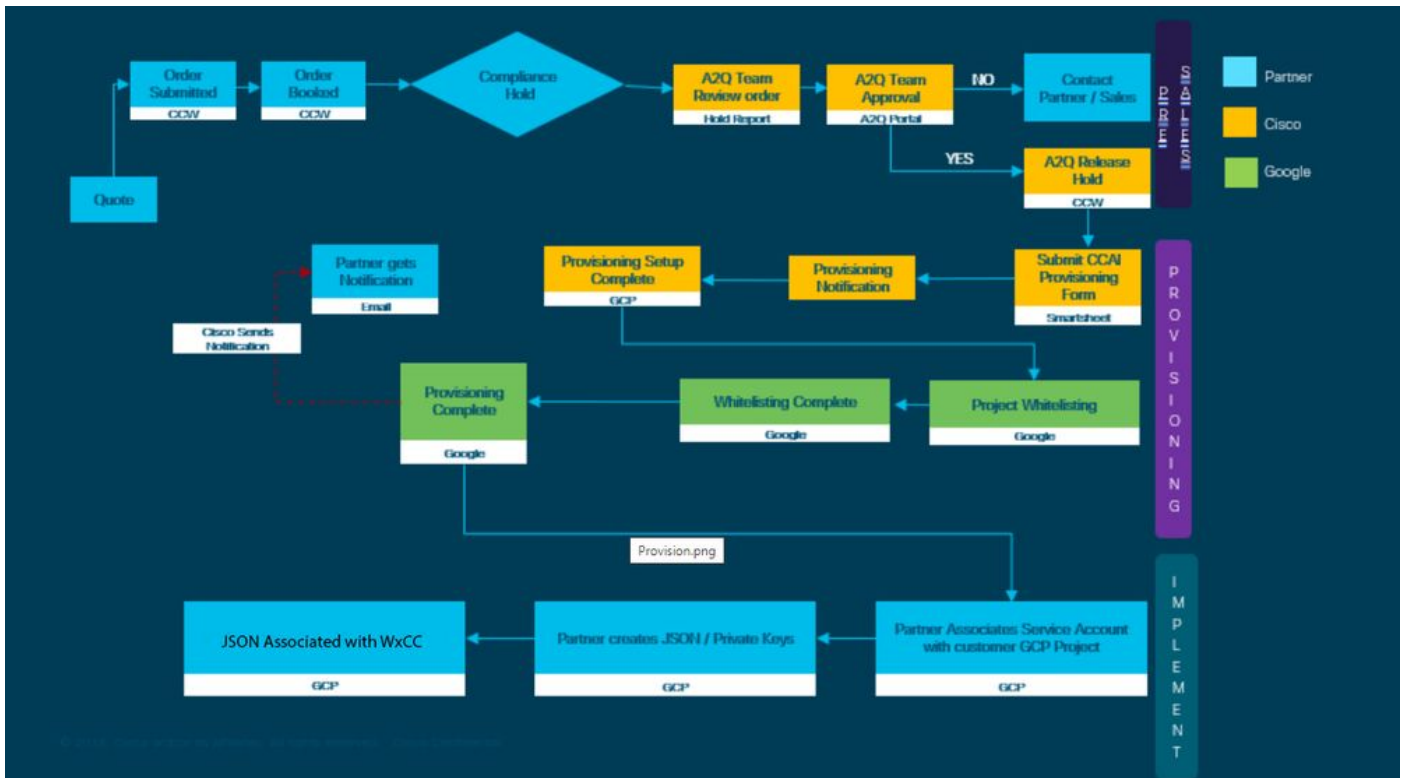
ةيفلخلا

تاناكم او ةيضارتفالا ةدعاسملا نم ةدافتسالا Webex Contact Center ءالمعل نكمي ةطساوب اهليغشت متي يتلا ةثداحملا لالخ نم (IVR) ةيلعافتلا ةيتوصللا ةباجتسالا Google CCAI. Virtual Agent Voice (VAV) ءومجم نم اعزج دع ةزيم وه Cisco Contact Center.

تامدخ نيكم تمل اهب مايقلا ءالمعل وأ ءاكرشلا يلع بجي يتلا تاوطخللا دنننسملا اذه حضوي نم لاصتالا زكرم لجم لمعمل اهريفوتو Cisco لالخ نم اهؤارش مت يتلا Google نم CCAI Cisco.

مكح

Cisco ءاكرشل CCAI ريفوتل ةبولطملا تاوطخللا يل اذه لمعمل ريس ريشي



انه ةنيبم ليلدلا اذه ريفوت حاجنال ةمزاللا تاوطخللاو


مهب صاخلا CCO فرعم مادختساب CCW يل لوخدلا ليحست ءالمعل وأ ءاكرشلل نكمي

عجار ،تامولعمللا نم ديزم يلع لوصحلل .مكحتلا لصلو ةحول يف كارتشالا لامك .2 ةوطخللا م سقلاب مكحتلا ةحول يف كارتشالا

مهب صاخلا CCO فرعم مادختساب CCW يل لوخدلا ليحست ءالمعل وأ ءاكرشلل نكمي

عجار ،تامولعمللا نم ديزم يلع لوصحلل .مكحتلا لصلو ةحول يف كارتشالا لامك .2 ةوطخللا م سقلاب مكحتلا ةحول يف كارتشالا

Customer (عورش م) GCP عورش م و Google Cloud Platform (GCP) باسح عاشن اب مق 3. ةوطخل ك ب ةصاخل CCAI تاق ي ب ط ت ةفاضت سا مت ي شيح (GCP).


 هذه عجار، عورش م ل او GCP باسح عاشن ا ة ي في ك لوح ل ي ص ا ف ت ي ل ع ل و ص ح ل ل : ة ط ح ا ل م عورش م عاشن ا و ا ل م ع ل ل GCP باسح و Google باسح عاشن ا : د ن ت س م ل ا ا ذ ه ي ف م ا س ق ا ل ا GCP.

CCAI ر ي ف و ت ج ذ و م ن ل ا س ر ا . 4. ة و ط خ ل ا

ة ي ك ذ ة ق ر و م ي د ق ت : Cisco ع م CCAI باسح ي ل ع ل و ص ح ل ل ل ج ا ن م ج ذ و م ن م ك ح ل ا ا ذ ه ت م ت ا

ل ي م ع ل ا ب ص ا خ ل ا GCP عورش م ب Cisco ه ر ف و ت ي ذ ل ا ة م د خ ل ا باسح ط ب ر ا . 5. ة و ط خ ل ا

ه ن ا ر ت ق ا ن ك م ي ي ذ ل ا ة م د خ ل ا باسح Cisco ر ف و ت ، Cisco ن م ة م د خ ل ا ل ا م ت ك ا م ا ل ع ا ك م ا ل ت س ا د ر ج م ب ي ل ا ا ذ ه ي د و ي . ك ب ص ا خ ل ا ل ا ص ت ا ل ا ز ك ر م ت ا ق ي ب ط ت ع م ه ج م د ن ك م ي و ك ب ص ا خ ل ا GCP باسح ب Cisco م ا د خ ت س ا ب Google ن م CCAI ر ي ف و ت ة ي ل م ع ل ا م ت ك ا

 GCP باسح ب د و ز م ل ا ة م د خ ل ا باسح ن ا ر ق ا ة ي في ك لوح ل ي ص ا ف ت ي ل ع ل و ص ح ل ل : ة ط ح ا ل م ل ي م ع ل ا ب ص ا خ ل ا GCP باسح ب Cisco ن م د و ز م ل ا ة م د خ ل ا باسح م س ق ق ا ف ر ا ب م ق ، ك ب ص ا خ ل ا د ن ت س م ل ا ا ذ ه ي ف

م ك ح ت ل ا ع ز و م ي ف ك ا ر ت ش ا ل ا

ء ا ن ث ا ه ر ي ف و ت م ت ي ي ذ ل ا د ي ر ب ل ا ل س ر م ي ل ا ي ن و ر ت ك ل ل ا د ي ر ب ل ا س ر ا م ت ي CCW ل ا م ك ا د ن ع ي ن و ر ت ك ل ل ا ل ا د ي ر ب ل ا باسح ي ل ا ي ن و ر ت ك ل ل ا ل ا د ي ر ب ل ا ل ا س ر ا م ت ي ، م ا ع ل ك ش ب و . ب ل ل ل ا ك ي ر ش ل ل

ك ا ر ت ش ا ل ا ف ر ع م و ر م ا ل ا ع م ه م ا ل ت س ا م ت ي ذ ل ا ي ن و ر ت ك ل ل ا ل ا د ي ر ب ل ا ي ل ع ل ا ل م ا ذ ه

Next step, set up your service.

Order 86525712

Subscription Sub464724

End Customer TEST NOT REAL

This is a reminder that you have not set up your services yet. Please note that this is a necessary step without which the services you have purchased will not be available for use.

Your subscription starts and is eligible to be invoiced on the earlier of (i) 20 days from the date of this email or (ii) the date any portion of the subscription is provisioned by Cisco. Please use the link/button below to provide the required provisioning information right away so that you will have use of the subscription for the full term.

Do not forward this email. If you would like to delegate provisioning to someone else, please click the "Set up your service" button below and enter their email in the wizard.



Set up your service

1. ةوطخلال دادعإ قوف رقنا 1. ةوطخلال

2. ةوطخلال ك. كروود ددح 2. ةوطخلال

Welcome to Setup - Please indicate your role

Order Number: 91062750

Subscription ID: Sub1042559

Over the next few screens, you will be providing information needed to provision the services you have just purchased. This is a necessary step without which the services you have purchased will not be available for use.

If you are a customer who will be using these services, select 'I am a Customer.'

If you are a partner who will be setting up these services on behalf of the customer, select 'I am a Partner.'

If you are a partner who will be using these services (e.g., CUWP), select 'I am a Customer.'

To begin setting up this order, please indicate what your role is in relation to this purchase.

I am a Customer

I am a Partner

ةمدخلا دادعإب موقيس رخأ صخش وأ تنأ تنك اذا ام ددح. 3 ةوطخلا

Are you going to set up services?

In order to complete provisioning, you'll need some technical information like the Webex site URL, SIP domain, and a few other things. If you don't have this information, then you can't set up the services.

Are you the correct technical person to be providing this type of information?

- Yes, I will set up services
- Another person in my company will set up services
- The customer will set up services

[Note: You will not have access to the customer's organization in Control Hub or the services in this subscription if the customer provisions the services.]

Back

Next

هيدل نوكي نأو ةسسؤملا نم اعزج مدختسملا نوكي نأ بجي .مدختسملا فرعم لخدأ .4 ةوطخلا
"لماك لوؤسم" رود ، "زيمتم ليمع"

Step 2 of 3

Identify customer admin

Provide the email address of the person in your customer's company that will be administering the services. The email address will only be used to determine if your customer already has an organization registered in our identity system. No email communication will be sent to this email address at this point.

Admin Email Address

Confirm Admin Email Address

Back

Next

ةحېحصل لة سسؤم ل اب صيخرت ل ا ق ا ف ر ا ن م د ك ا ت ل ل ت ا م و ل ع م ل ا ع ج ا ر . 5 ة و ط خ ل ا

Cisco Webex

This order will be mapped to the following Organizations

Order mapping is permanent. Once you click Next, you can't come back and change the mapping. Only proceed if you want to map this order to the following organization(s).

Click Next if the information shown below is correct.

Order Number: 91062750
Subscription ID: Sub1042559

Partner Organization Information

Cisco Gold Partner
arubhatt_partner@email.carehybrid.com

Customer Organization Information

[CiscoTAC](#)
mdanyich_tac_produc_wicc2@email.carehybrid.com

Back

Next

Control Hub ي ف كارتشالال روهظ ىرتس ،كارتشالال فرعم ريفوت لامتك ا درجم ب .6 ةوطخلال

The screenshot displays the Cisco Webex Control Hub interface. The top navigation bar includes the 'webex Control Hub' logo, a 'Select Customer' dropdown menu, and user profile information. A left-hand sidebar contains various navigation options such as Overview, Getting Started Guide, Alerts center, Overview, Analytics, Troubleshooting, Reports, Account, Users, Workspaces, Devices, and Apps. The main content area is titled 'Account' and features a 'Subscriptions' tab. Under the 'Subscriptions' tab, there is a table with columns for 'License Summary', 'Enterprise Title', and 'Subscription Sub-1042559'. The 'Subscription Sub-1042559' row is highlighted in blue. To the right of this row, there is a table with columns for 'Contact Center' and 'Standard Concurrent Agent License Usage (1/10)'. The 'Standard Concurrent Agent License Usage (1/10)' row is highlighted in blue. Below this, there is a table with columns for 'Premium Concurrent Agent License Usage (1/10)' and 'Additional InR Ports (Quantity: 1)'. The 'Additional InR Ports (Quantity: 1)' row is highlighted in blue.

Cisco تاعيبم ةباوب ىلع كارتشالال لىصافت نم ققحت .7 ةوطخلال

1.8.12	A-FLEX-G-S2TET-AA1	Flex CC Agent Assist Standard	
1.8.13	A-FLEX-G-TXT-AA	Flex CC Agent Answers Test	
1.8.14	A-FLEX-C-WPC	Webex Contact Center Premium Concurrent Agent	100 Agent
1.8.15	A-FLEX-C-WSC	Webex Contact Center Standard Concurrent Agent	100 Agent
1.8.16	A-FLEX-A-P-AGENT	Flex CC Cloud Premium Agent Entitlement	100 User
1.8.17	A-FLEX-A-S-AGENT	Flex CC Cloud Standard Agent Entitlement	100 User
1.8.18	A-FLEX-G-C-ENT	[Click to view entitlement details] Download by Cisco	1 Instance
1.8.19	A-FLEX-P-CC	On Prem to Webex Contact Center - Premises Ent	1 User
1.8.20	A-FLEX-DC-BOT	PowerChatbot Bot Service	

عورش م ل او باسح ل ا تاح ل ط ص م - CCAI

رشن ل دراوم ل ة بس و حل دوزم ة باث م ب Google Cloud Platform ج م ان رب دع ي: GCP ج م ان رب ب ي و ل ا ل ع ت ا ق ي ب ط ت ل ل ا ل ي غ ش ت و .

ة ج م رب ت ا ه ج ا و ن م ة و م ج م و ن ي م د خ ت س م ل ا ن م ة و م ج م ن م GCP عورش م ن و ك ت ي: GCP عورش م ت ا ه ج ا و ل ة ب ق ا ر م ل ا ت ا د ا د ع ا و ة ق د ا ص م ل ا و ر ي ت ا و ف ل ا د ا د ع ا و (ت ا ق ي ب ط ت ل ل ا ة ج م رب ة ه ج ا و) ت ا ق ي ب ط ت ل ل ا CCAI ت ا ق ي ب ط ت ة ف ا ض ت س ا ه ي ف م ت ي ي ذ ل ا ن ا ك م ل ا و ه ا ذ ه . ه ذ ه ت ا ق ي ب ط ت ل ل ا ة ج م رب

ة ق ب ط ة باث م ب (ك ي ر ش ل ا عورش م Google ه ي م س ت ي ذ ل ا) Cisco عورش م دع ي: Cisco ة م د خ باسح ة م د خ ل ل باسح ل ا ا د ا ن ت س ا ض ي و ف ت ل ا ح ي ت ا ف م ا ش ن ا و ة ر ت و ف ل ا ة ر ا د ا ل ا م ا د خ ت س ا م ت ي ل . ل م ع ل ا ب ص ا خ ل ل GCP عورش م ب ط ب ت ر م ل ا

ء ا ل م ع ل ل GCP باسح و ا Google باسح ا ش ن ا

و ا Dialogflow م ا د خ ت س ا ل CCAI ت ا ق ي ب ط ت ا ش ن ا ل ل م ع ل ا ب ص ا خ ل ل Google باسح ر ف و ت م ز ل ي باسح د ا د ع ا ة ي ف ي ك ل و ح ت ا م و ل ع م ل ا ن م د ي ز م ل . Agent Help و Speech-to-text و Text-to-Speech . ا ن ه ع ج ر ا ، ك ب ص ا خ ل ل Google

. ا ن ه ع ج ر ا ، DialogFlow ق ي ب ط ت ا ش ن ا ة ي ف ي ك ل و ح ت ا م و ل ع م ل ا ن م د ي ز م ل .

 ا ل ل ا ع ج ر ا ، GCP ة م د خ باسح ب ط ب ت ر م ل ا ح ا ت ف م ل ا ل ع ا ض ي ا ل و ص ح ل ل : ة ط ح ا ل م cisco-ccai-onboarding@cisico.com و ا ق ي ر ف ب ل ص ت ا و ا

GCP عورش م ا ش ن ا

Terraform ة ا د ا م ا د خ ت س ا ب و ا ك ت س س و م دراوم م ا د خ ت س ا ب ك ب ص ا خ ل ل GCP عورش م ا ش ن ا ك ن ك م ي

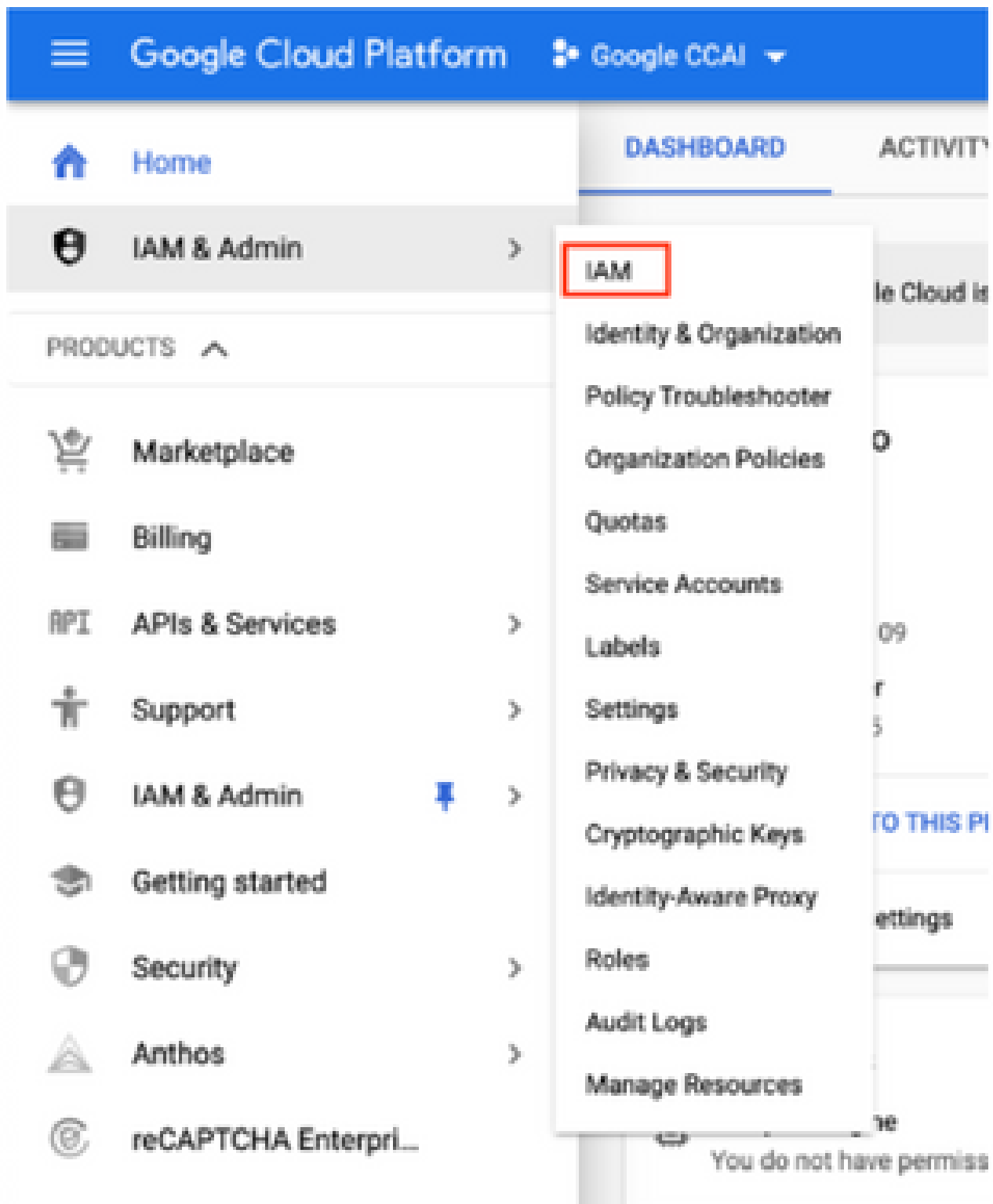
 GCP عورش م ا ش ن ا ل ت ا م و ل ع م ل ا ا ي ج و ل و ن ك ت م س ق ب ل ص ت ا : ة ط ح ا ل م

صاخال GCP باسحب Cisco هرفوت يذلا ةمدخال باسحب طبرأ ليمعالاب

Google ل ةباحسلا يف مكحتلا ةدحو: GCP ةباوب ىلإ لوخدلا لفس 1. ةوطخال

مكحتلا ةدحو ىلإ لقتنا 2. ةوطخال

IAM قوف رقنا و Admin و IAM ىلإ لقتنا ،لقنتلا يف رسيال مكحتلا ءف نم 3. ةوطخال



وضع ةفاضل قوف رونا، IAM ةحفص يف 4 ةوطخلا

IAM **ADD** REMOVE

PERMISSIONS RECOMMENDATIONS LOG

Permissions for project "Google CCAI"

These permissions affect this project and all of its resources. [Learn more](#)

View By: MEMBERS ROLES

Filter table

Type	Member	Name	Role	Over granted permissions	Inheritance
	customer.test.ccai@gmail.com	Customer XXX	Owner		

ليصاف التال هذه ةفاضل 5. ةوطخل

1. هرفوت يذلا ةمدخل باسح مسا: ددجل اءاضعال Cisco
2. Dialogflow تاق يبط التال ةجر رب هءاو لوؤسم: رودلا

Add members to "Google CCAI"

Add members, roles to "Google CCAI" project

Enter one or more members below. Then select a role for these members to grant them access to your resources. Multiple roles allowed. [Learn more](#)

New members

Role: Dialogflow API Admin

Condition: [Add condition](#)

Can query for intent; read & write session properties; read & write agent properties.

[+ ADD ANOTHER ROLE](#)

SAVE **CANCEL**

ظفح قوف رونا 6. ةوطخل

ةيفاضا تامولعم

تاهجاو ةدايزب ءالمعلل Cisco لبق نم CCAI ءالمعل هري فوت مت يذلا ءمدخل باسح حمسي
CC: تاقيبطت عم لمكثلل هذه (API) تاقيبطتلا ءجمرب

- Dialogflow تاقيبطت ءجمرب ءهجاو
- مالك ىللى صننلا ليوحت تاقيبطت ءجمرب ءهجاو
- صننلا ىللى مالكلا تاقيبطت ءجمرب ءهجاو

للمعلل تانايبل Cisco ءيؤر ءيناكم

لاصتالا زكرم نيب لعافتلا لئاسر وءالمعلل تانايبل ءيؤر ءيؤر Cisco ءكرشل رفوتت ال
ءهجاو مادختساب ءقلعتملا تانايبلا ىلع طقف Cisco لصحت. Google نم يرهاظلا توبلاو
ءرتوفلل اهمادختسا نكمي يتلا (API) تاقيبطتلا ءجمرب

ىرخالا ءيباحسلا Google تامدخو Cisco Bill

ءطبترملا (API) تاقيبطتلا ءجمرب تاهجاو نيكمت ىلع طقف Cisco لمعت ،ريفوتلا نم ءزجك
هذه تاقيبطتلا ءجمرب تاهجاو نم ءدافتسالا ءمدخل باسح ىلع ءالمعلل لصحي امك ،CVA ب
ىرخا Google Cloud تامدخي ءم اذه ءمدخل باسح لمعي ال
تاكبشلا تامدخ نيكمتل مهب صاخلا GCP ءورشم مادختسا ءالمعلل ناكماب لازي ال
اهري تاوف باسح نم Google لبق نم ءرشابم اهليمحت متي و Google اهرفوت يتلا ءيفاضالا
مهب صاخلا

ةمچرتل هذه لوج

ةللأل تاي نقتل نمة ومة مادختساب دن تسمل اذة Cisco تمةرت
ملاعلاء انء مء مء نمة دختسمل معد و تمة مء دقتل ةر شبل او
امك ةق قء نوك ت نل ةللأل ةمچرت لصف أن ةظحال مء ءرء. ةصاأل مء تءل ب
Cisco ةللخت. فرتمة مچرت مء دقء ةللأل ةل فارتحال ةمچرتل عم لاعل او
ىل إأمءءاد ءوچرلاب ةصوء و تامةرتل هذه ةقء نء اهءل وئس م Cisco
Systems (رفوتم طبارل) ةل صأل ةل ءل ءن إل دن تسمل