

UCCX ل لي صوت و عي صوت ة زيم ني وكت

تاي و تحم ل

[ة مدقم ل](#)

[ة يس اس ال ا تابل طتم ل](#)

[تابل طتم ل](#)

[ة مدخت سمل ا تان وكم ل](#)

[ني وكت ل](#)

[تان ني وكت ل](#)

[ة حص ل ا نم ق قحت ل](#)

[اه ح الص او ا ط خ ال ا فاش كت س ا](#)

[ة ل ص ت ا ذ تامل و ع م](#)

ة مدقم ل

cisco unified contact center express ل ة مس ط بري و ددمي لكشي نأ فيك ة ق ي ث و اذه فص ي (UCCX).

دحوم ل لاصت ال ا زكرم يلع ني فرشم ل او ا ل كولل نكمي ، " ل لاصت ال او ا ة ع س و ت ل ا " ة زيم ل ل الخ نم ة زيم ل ا هذه ح نم ت . زاهج ي ا مادخت س اب دي ع ع قوم نم ل م ع ل Unified Contact Center Express ة زه ج ال ا مادخت س اب اه ائ ا ر ج ا و ا تام ل ال ك م ل ا يلع در ل ا ي ف ة نورم ل ا (فرشم ل ا و ا ل ي ك و ل ا) مدخت س م ل ا ي . خ ال ا PBX ت اك ب ش و ا Mobile ت اك ب ش و ا PSTN ل و ك و ت و ر ب ب ة ل ص ت م ل ا

ل لاصت ال ا تازيم و CTI ل دي ع ب ل ا زاهج ل ا ة ل ا ع ف ة دايز ل ل الخ نم " ل لاصت ال او ا ة ع س و ت ل ا " فئ ا ط و ل Cisco Unified Communications Manager (CUCM) ل ة ت ب ا ل ل

ة يس اس ال ا تابل طتم ل

تابل طتم ل

ة ل ل ا ت ل ا ع ي ض ا و م ل ا ب ة فر ع م ك ي د ل ن و ك ت ن ا ب Cisco ي صوت :

- Cisco Unified Communications Manager (CUCM) ج م ان ر ب
- Cisco Jabber
- Cisco نم ة دحوم ل ل لاصت ال ا زكارم ل ة ق ي ا ف ل ل و ل ح ل ا

ة مدخت سمل ا تان وكم ل

ة ل ل ا ت ل ا ة ي د ا م ل ا تان وكم ل ا و ج م ا ر ب ل ا ت ا ر ا د ص ا ي ل ا د ن ت س م ل ا اذه ي ف ة دراو ل ا تام و ل ع م ل ا د ن ت س ت :

- Cisco Unified Communications Manager (CUCM)، رادص ال ا 12.5
- Cisco Jabber 12.5.1
- Cisco Unified Contact Center Express (UCCX)، رادص ال ا 12.5(1)

ة ص ا خ ة ي ل م ع م ة ئ ي ب ي ف ة د و ج و م ل ا ة زه ج ال ا نم د ن ت س م ل ا اذه ي ف ة دراو ل ا تام و ل ع م ل ا ا ش ن ا م ت ت ن ا ك ا ذ ا . (ي ض ا ر ت ف ا) ح و س م م ن ي و ك ت ب د ن ت س م ل ا اذه ي ف ة مدخت س م ل ا ة زه ج ال ا ع ي م ج ت ا ب

رماً يأل لمحتحملا ريثأتلل كمهف نم دكأتف ،ةرشابم كتكبش

نيوكتلا

تانيوكتلا

تاملعمل هذه مادختساب EndUser ءاشنإ 1. ةوطخل

- لقنتلا نيكمت 1.
- لوصولاب مكحتلا ةعومجم ىلإ راودألا هذه ةفاضإ 2:

- يسايقلا CCM زارطلل نوئاهنلا نومدختسملا
- يسايقلا CTI نيكمت

End User Configuration

Save Delete Add New

Status
Status: Ready

User Information
User Status: Enabled Local User
User ID*: remoteuser

Permissions Information
Groups: Standard CCM End Users, Standard CTI Enabled
Add to Access Control Group
Remove from Access Control Group
View Details

Cisco Unified Client Services Framework (CSF) زاغ ءاشنإ 2. ةوطخل

- ةوطخلال يف هؤاشنإ مت يذلا نيئاهنلا مدختسملاب زاغلا طبرأ 1.
- نيئاهنلا مدختسملا سفنب دنبلل نارقإ 2.

Phone Configuration

Save Delete Copy Reset Apply Config Add New

Modify Button Items

1 Line [1] - 1400 (no partition)
2 Line [2] - Add a new DN
3 Line [3] - Add a new DN
4 Line [4] - Add a new DN
5 Line [5] - Add a new DN
6 Line [6] - Add a new DN
7 Line [7] - Add a new DN
8 Line [8] - Add a new DN

Product Type: Cisco Unified Client Services Framework
Device Protocol: SIP

Real-time Device Status
Registration: Unknown
IPv4 Address: None

Device Information

Device is Active
 Device is trusted

Device Name* csfdevice1

Description

Device Pool* g711New

Common Device Configuration < None >

Phone Button Template* Standard Client Services Framework

Common Phone Profile* Standard Common Phone Profile

Calling Search Space < None >

AAR Calling Search Space < None >

Media Resource Group List < None >

User Hold MOH Audio Source < None >

Network Hold MOH Audio Source < None >

Location* Hub_None

AAR Group < None >

User Locale < None >

Network Locale < None >

Built In Bridge* Default

Device Mobility Mode* Default

Owner User Anonymous (Public/Shared Space)

Owner User ID* remoteuser

Users Associated with Line

	Full Name	User ID
<input checked="" type="checkbox"/>	remoteuser,	remoteuser

Associate End Users Select All Clear All Delete Selected

دعب نع CTI زاغ عاشنإ 3. ةوطخلإ

1. ةوطخلإ يف هؤاشنإ مت يذلا ةياهنلا مدختسم ددح.

1. ةوطخلإ يف هؤاشنإ مت يذلا يئاهنلا مدختسم لاب دنبل نارقاب مق. دنبل ةفاضإ.

3. تاهجولا نمض ةديج ةديعب ةهجو ةفاضإ قوف رقنا. دعب نع CTI زاغ نيوكت ةحفص يف. ةنرتقملا ةديعبلا.

4. امب مسإ ةياغلل تلكش يغبني نوبز cisco Jabber عم ديعب ةياغلل تلمعتسا in order to نأ JabberRD.

5. ةهجو لا قح يف مدختسم لل يجراخلل مقرلا لخدا، ةديعبلا ةهجو لا نيوكت ةذفان يف. نإ راسملا طمن ةئداب عم لماعلل لومحمل فاتاهل مقر وه يجراخلل مقرلا، لاثملا ليبس يلع

تدجو.

يضا رتفا لكشب ددجم "لصتم" و "عيسوت" لقلال نيكم ت

Phone Configuration

Save Delete Copy Reset Apply Config Add New

Association

1	Line [1] - 1401 (no partition)
2	Line [2] - Add a new DN

Phone Type

Product Type: CTI Remote Device

Real-time Device Status

Registration: Registered with Cisco Unified Communications Manager 10.106.104.220

IPv4 Address:

Device Information

Device is Active

Device is not trusted

Active Remote Destination: none

Owner User ID*:

Device Name*:

Directory Number Configuration

Save Delete Reset Apply Config Add New

Status

Status: Ready

Directory Number Information

Directory Number*: Urgent Priority

Users Associated with Line

	Full Name	
<input checked="" type="checkbox"/>	remoteuser,	remoteuser

Associate End Users

Remote Destination Configuration

Save Delete Copy Add New

Status: Ready

Line	Line Association
Line [1] - 1401 (no partition)	<input checked="" type="checkbox"/>

Remote Destination Information

Name: JabberRD

Destination*: 92401

Mobility User ID*: remoteuser

Enable Unified Mobility features

Remote Destination Profile*: -- Not Selected --

Single Number Reach Voicemail Policy*: Use System Default

Enable Single Number Reach
Ring this phone and my business phone at the same time when my business line(s) is dialed.

Enable Move to Mobile
If this is a mobile phone, transfer active calls to this phone when the mobility button on your Cisco IP Phone is pressed.

Enable Extend and Connect
Allow this phone to be controlled by CTI applications (e.g. Jabber)

CTI Remote Device*: CTIRDremoteuser

1. ةوطخلال ي ف هنيوكت مت يذلا يئاهنلا مدختسملال لىل لقتنا 4. ةوطخلال

1. CSF و CTI Remote device نم لك نارقاب مق.

2. CTI ديعبل زاهلل DN وه IPCC دادتما IPCC ديدمتلاو ياساسأل قحلمل دح.

Device Information

Controlled Devices

CTIRDremoteuser
csfdevice1

Directory Number Associations

Primary Extension: 1400

IPCC Extension: 1401

ديعبل CTI زاهج نارقاب مق، زاهجل نارتقا ي ف RMCM قيبطت مدختسملال لىل لقتنا 5. ةوطخلال

CCX ي ف نيوكت 6. ةوطخلال

1. لقتنا CCX ةرادإ ءحفص نمض، "بلللال بسح لاصتالال" وأ لصاصتالال لاصتالال ديدحتل.
رمتسملال لاصتالال > ماظنلال تاملمع > ماظنلال لىل

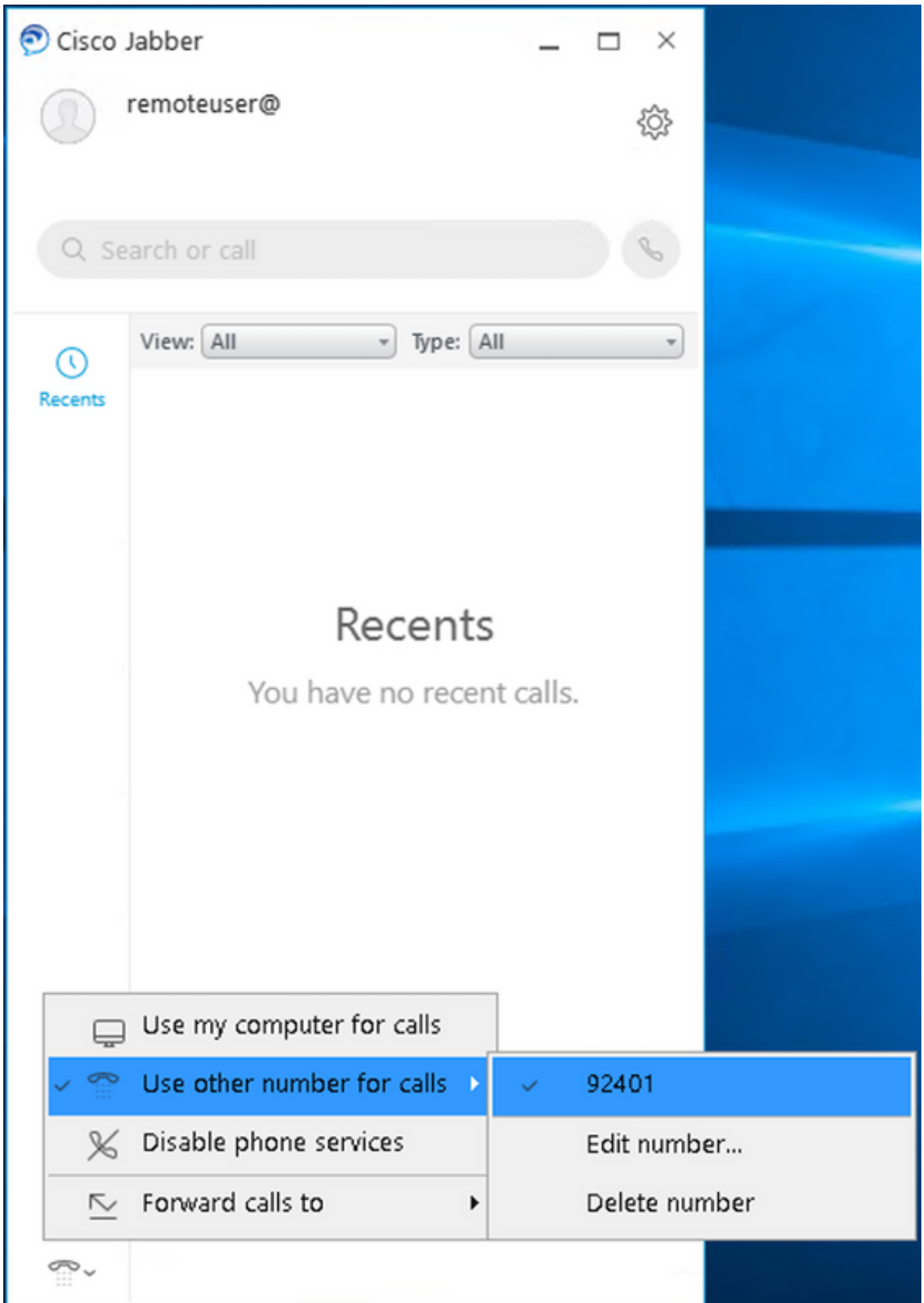
لاصتالال عضو ي ف تاملكملا نكمي هناف، لصاصتالال لىل صوتلال ي ف لىل طعتت ترتخأ اذا
عضو لصاصتالال نيب قرفلال مهفل UCCX ميمصت لىل عجرا. يضا رتفا لكش ب
بلللال بسح ءاعدتسلا

2. كلذ لىل امو قيرفلال او دراوملا ةومجمو ةبولطملا تاراهملا دروملا نيوكت.

ةحصلا نم ققحتلا

مدختسملل نيوكتة فيفك مادختساب Jabber زاغ ىلإ لوخدلا ليجستب مق 1. ةوطخلل
1. ةوطخلل في فيئاهنلا

امك ،ةديعبلا ةهوجلل هنيوكت مت يذلا يجرخلل مقرلا دح ،تاملاكملا نم رخآ ددع مادختسا في
ةروصلا هذه في حضورم وه



ةطشن ةهجو مقرك رهظي يجرأخ مقرول جسم مقر رهظي دي عبلا CTI زاغ نأ نم ققحت 2. ةوطخلا

Phone Configuration

Save Delete Copy Reset Apply Config Add New

Status: Ready

Association

- Line [1] - 1401 (no partition)
- Line [2] - Add a new DN

Phone Type

Product Type: CTI Remote Device

Real-time Device Status

Registration: Registered with Cisco Unified Communications Manager 10.106.104.220
IPv4 Address:

Device Information

Device is Active
 Device is not trusted

Active Remote Destination: 92401

Owner User ID*: remoteuser

Device Name*: CTIRDremoteuser

Description:

Device Pool*: g711New [View Details](#)

Calling Search Space: < None >

User Hold MOH Audio Source: < None >

Network Hold MOH Audio Source: < None >

Location*: Hub_None

User Locale: < None >

Network Locale: < None >

Mobility User ID: remoteuser

Ignore Presentation Indicators (Internal calls only)

Number Presentation Transformation

Caller ID For Calls From This Phone

Calling Party Transformation CSS: < None >

Use Device Pool Calling Party Transformation CSS (Caller ID For Calls From This Phone)

Remote Number

Calling Party Transformation CSS: < None >

Use Device Pool Calling Party Transformation CSS (Device Mobility Related Information)

Protocol Specific Information

BLF Presence Group*: Standard Presence group

SUBSCRIBE Calling Search Space: < None >

Rerouting Calling Search Space: < None >

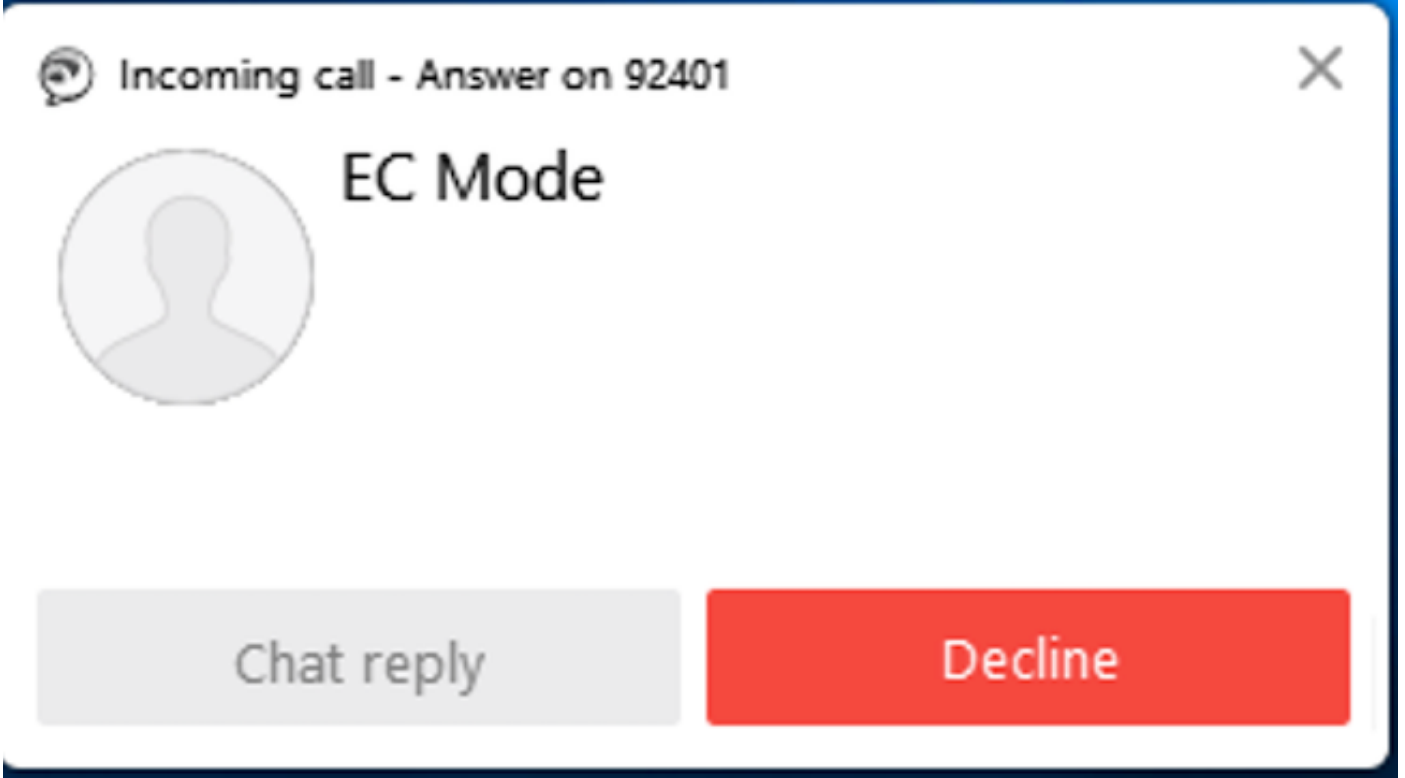
Associated Remote Destinations

Route calls to all remote destinations when client is not connected

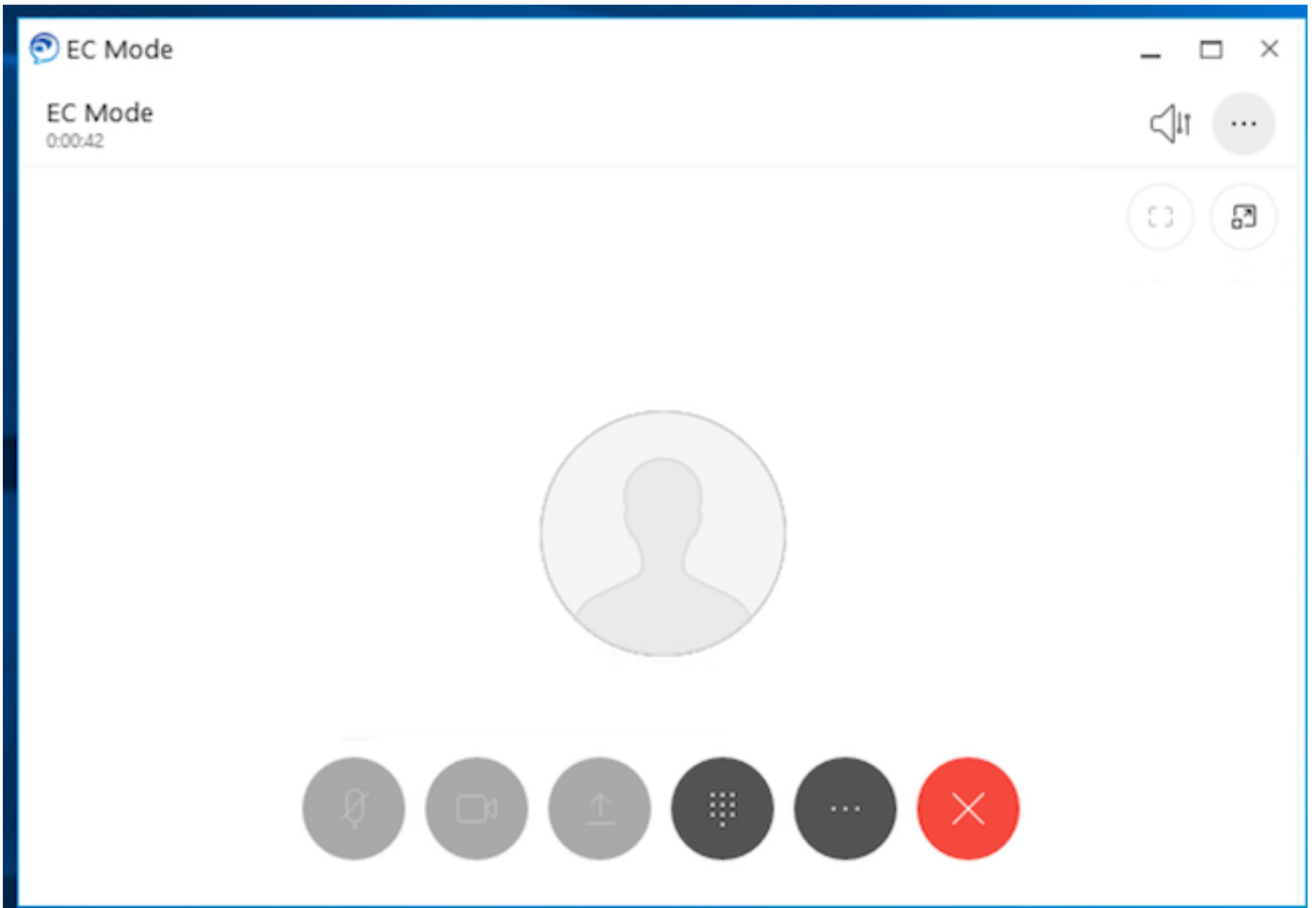
Name	Destination
JabberRD	92401
Add a New Remote Destination	

Cisco Finesse نم بت كمل حطس ىل لوخدلا ليجست نم ققحتل لءارءال هاندا 3 ةوطخل تباثل عضولا يف لاصتالا ةزيم عيسوتل

1. مدختس م ل ا ب ة ص ا خ ل ا د ا م ت ع ا ل ا ت ا ن ا ي ب م ا د خ ت س ا ب Cisco Finesse Desktop ل ا ل و خ د ل ا ل ج س .
CTI RD د ا د ت م ا و 1 ة و ط خ ل ا ي ف ه ؤ ا ش ن ا م ت ي ذ ل ا ي ئ ا ه ن ل ا .
2. ل ي ج س ت ر ز ق و ف ر ق ن ل ا د ن ع ة م ل ا ك م ل ا ل ع ل ص ح ي CTI RD ل ي ج ر ا خ ل ا م ق ر ل ا ن ا ن م ق ق ح ت .
Finesse ي ف ل و خ د ل ا .
3. ة د و ج و م ة د ر ا و ل ا ة م ل ا ك م ل ا ن ا ل ا ة ر ا ش ا ع م " E C م و ج ا ب e r " ج ا ه ج ض ر ع ي ، ه س ف ن ت ق و ل ا ي ف .
ي ج ر ا خ ل ا م ق ر ل ا ل ع .
ء ا ن ث ا ة م ل ا ك م ل ا ه ذ ه ل ع ي ج ر ا خ ل ا م ق ر ل ا ل ص ح ي ا ل ، " ة ط س ا و ب ل ا ص ت ا ل ا " ع م و ج ا ب : ة ط ا ل م .
ل ي ك و ل ا ل و خ د ل ي ج س ت .



4. ي ج ر ا خ ل ا ز ا ه ج ل ا ل ع ة م ل ا ك م ل ا ل ع د ر ل ا د ع ب E C م و ج ا ب e r ض ر ع ي .



5. درلا ىلع ٻردقلا نم ققحت .زهاج ىلا ةلاحلا رييغت ب مق ، Cisco Finesse ب تكمل احطس ي ف .
Cisco FiSe ب تكمل احطس مادختساب تاملاكملا ىلع

اهحالص او عاطخال فاشكتسا

نڤوكتلا اذهل اهحالص او عاطخال فاشكتسال ةدحتم تامولعم ايلاح رفوتت ال

ةلص تاذا تامولعم

- [Extend and Connect](#) for Cisco Unified Contact Center Express ل ميمصت ليلد [عم ي لزنملا لي م علا جمانربلا](#)
- [هب لاصتال او](#) Cisco نم دحوملا لاصتالا زكرملا ةعيرسلا ةرادال او تايلمعلا ليلد [عي سوت](#)
- [هب لاصتال او](#) تايلمعلا نڤوكت ليلد [عي سوت](#) Cisco Unified Communications Manager ل

ةمچرتل هذه ل و ح

ةلأل تاي نقتل ن م ة و مچ م ادخت ساب دن تسم ل ا اذ ه Cisco ت مچرت
م ل ا ل ا ا ن ا ع مچ ي ف ن ي م د خ ت س م ل ل م ع د ي و ت ح م م ي د ق ت ل ة ي ر ش ب ل و
ا م ك ة ق ي ق د ن و ك ت ن ل ة ل ا ة مچرت ل ض ف ا ن ا ة ظ ح ا ل م ي ج ر ي . ة ص ا خ ل ا م ه ت غ ل ب
Cisco ي ل خ ت . ف ر ت ح م مچرت م ا ه م د ق ي ي ت ل ا ة ي ف ا ر ت ح ا ل ا ة مچرت ل ا ع م ل ا ح ل ا و ه
ي ل ا م ا د ع و ج ر ل ا ب ي ص و ت و ت ا مچرت ل ا ه ذ ه ة ق د ن ع ا ه ت ي ل و ئ س م Cisco
Systems (ر ف و ت م ط ب ا ر ل ا) ي ل ص ا ل ا ي ز ي ل ج ن ا ل ا دن ت س م ل ا