

MCU و TelePresence Server نيوكت لاثم Codian Console Capture

تايوت حمل

[قمدق مل](#)

[قيساس الابلط مل](#)

[تابلط مل](#)

[قمدختس مل تانوك مل](#)

[قيساس ا تامول عم](#)

[نيوكت ل](#)

[قيراي تخال قينم ال ريبادتل](#)

[قحص ل نم ققحت ل](#)

[احال ص او عا طخ ال فاشكت سا](#)

قمدق مل

Cisco م داخ يلع مكحت ةدحو طاقتل اارجال هم ادختسا متي نيوكت لاثم دن تسمل اذه مدقي Cisco نم (MCU) طاقنل اددعت مكحت ةدحو و TelePresence.

قيساس الابلط مل

تابلط مل

اذه يف حضومل نيوكتل لواح نأ لبق ةبولطمل داومل كي دل نوكي نأب Cisco يصوت دن تسمل:

- لوم حمل رتوي بم كلل و ايصخش لل رتوي بم كلل
- TeraTerm و Secure CRT و PuTTY لثم ، قيفرط ةكاحم جمارب
- و MCU مكحتل ةدحوب دوزمل DB9 يل RJ45 لبك مدختسي قيساس لس مكحت ةدحو لبك TPS
- Cisco TelePresence MCU

قمدختس مل تانوك مل

قيلال قيديامل تانوكمل او جماربل تارادصل يل دن تسمل اذه يف ةدراول تامول عمل دن تسمل:

- Cisco TelePresence 7010 م داخ
- Cisco نم 5300 TelePresence م اظنل MCU ةلس لس
- Cisco نم 4500 TelePresence م اظنل MCU ةلس لس
- Cisco TelePresence 4200 Series MCU
- Cisco نم TelePresence ةرابع ةلس لس ISDN
- Cisco TelePresence 8000 Series Mobility Services Engine (MSE)

ةصاخ قيلم عم ةئيب يف ةدوجومل ةزهجال نم دن تسمل اذه يف ةدراول تامول عمل عاشن اتم

تنالك اذإ (يضا رتفا) حوسم نيوكتب دنن سمل اذ ه ي ف ةمدخت سمل ةزهجال ا عيمج تادب رما يال لمحتمل ريثاتلل كمهف نم دكاتف ، ةرشابم كتكتبش

ةيساسا تامولعم

نم مكحت ةدحو طاقنلا لىل لوصحل Cisco نم (TAG) ةينقتلا ةدعاسملا زكرم بلطي ، ابلاغ فاشكتسا ةلواحم دنن ةداع تانايبلا هذه لىل ةجالح رهظت . MCU و Cisco TelePresence مداخل ةعقوتملا ريغ ليغشلتلا ةداع تاي لمع نيمضتل ، احوالص او تالكشمل

م تي و . ةلكشملا ثودح دنن تايوتسملا ةددعتم ماظن تامولعم مكحتلا ةدحو طاقنلا رفوي يصن فلم لىل ةجالح لىل جست بجي . همادختسا م تي ةيفرط ةكاحم جم انرب لال خ نم طاقنلا نيوكت نم دكات ، لاصلتالا دادع دنن . دادرتسالل لباق رخا عقوم و رتوي بمكلا لىل عهظفح مت ادبأ رخا تي ال شيحب مكحتلا ةدحو لاصلتالا

PuTTY وه اذ ه نيوكتلا لاثم ي ف همادختسا م تي يذلا ةيفرطلا ةكاحملا جم انرب : **ةظحالم** جماربو TeraTerm و CRT ةنمألا ةيفرطلا ةكاحملا جمارب م ادختسا نكمي امك . كذل اق فو نيوكتلا تاداعا طبض كي لىل بجي نكلو ، رخالا ةيفرطلا ةكاحملا

نيوكتلا

ةدحوب ةيدامل مكحتلا ةدحو لاصلتالا عارجاب تمق كنأ ةلاقملا هذه ضررتفت : **ةظحالم** [ذفنمب ليصوتلا](#) لىل عجرا ، تاداعالا هذه لوح ليصافتلا نم ديزمل . TPS و MCU مكحتلا [Cisco اهتبسكتلا](#) يتلا [مكحتلا ةدحو لوح](#) Cisco ةلاقم [ي ف مكحتلا ةدحو](#)

كيذل مكحتلا ةدحو نيوكتلا ةيلاتلا تاوطلخال لمكأ :

1. زاهجل بسانملا COM ذفنمب ةي لس لسست مكحت ةدحو لاصلتالا ددحو PuTTY حتفا . **ةظحالم** [ليصوتلا](#) لىل عجرا ، تاداعالا هذه لوح ليصافتلا نم ديزم لىل لوصحلل : **ةظحالم** [مكحتلا ةدحوب ةصاخلا](#) Cisco ةلاقم [ي ف مكحتلا ةدحو ذفنمب](#)



Category:

- [-] Session
 - [...] Logging
- [-] Terminal
 - [...] Keyboard
 - [...] Bell
 - [...] Features
- [-] Window
 - [...] Appearance
 - [...] Behaviour
 - [...] Translation
 - [...] Selection
 - [...] Colours
- [-] Connection
 - [...] Data
 - [...] Proxy
 - [...] Telnet
 - [...] Rlogin
 - [+] SSH
 - [...] Serial

Options controlling local serial lines

Select a serial line

Serial line to connect to

Configure the serial line

Speed (baud)

Data bits

Stop bits

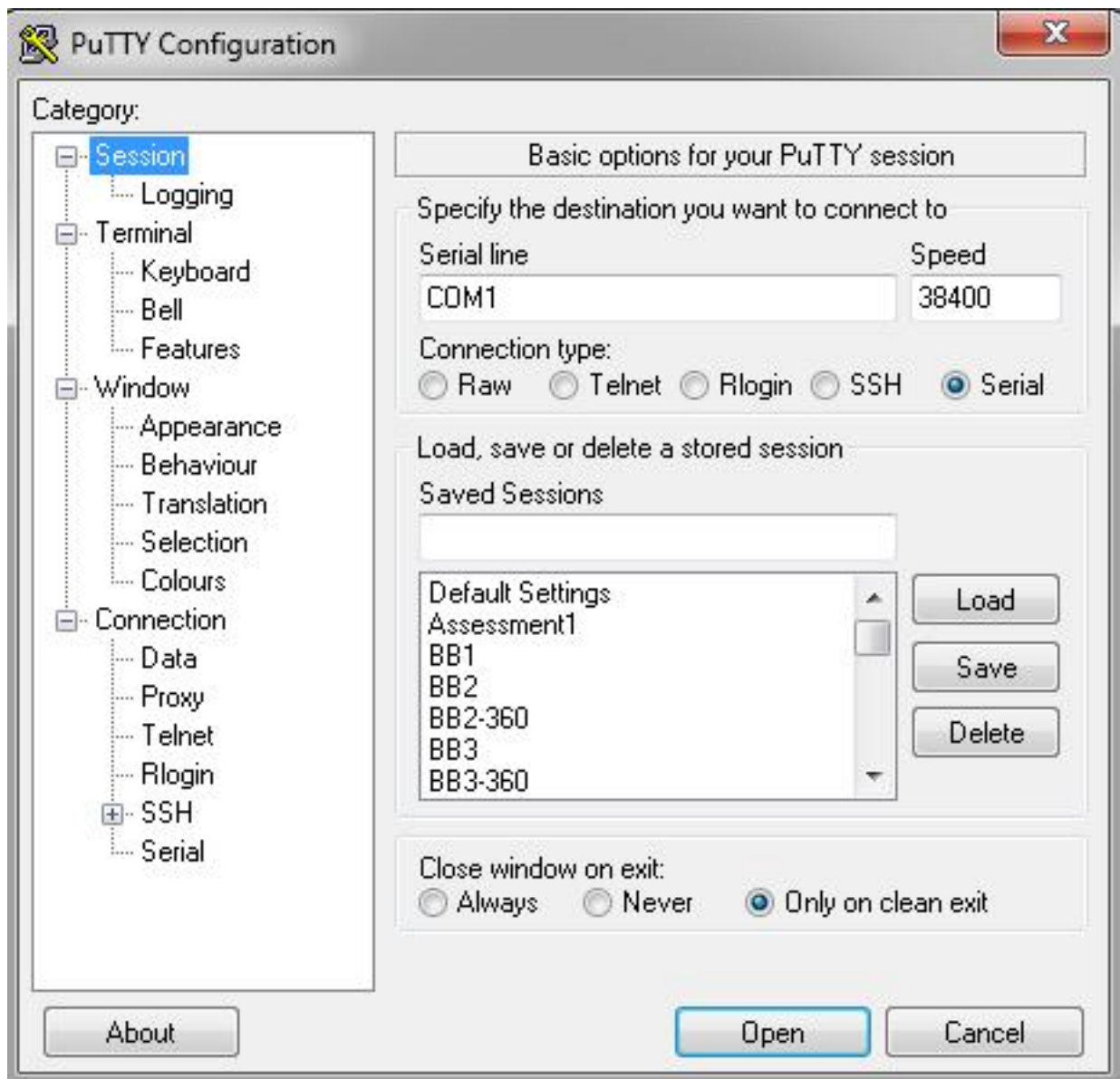
Parity

Flow control

About

Open

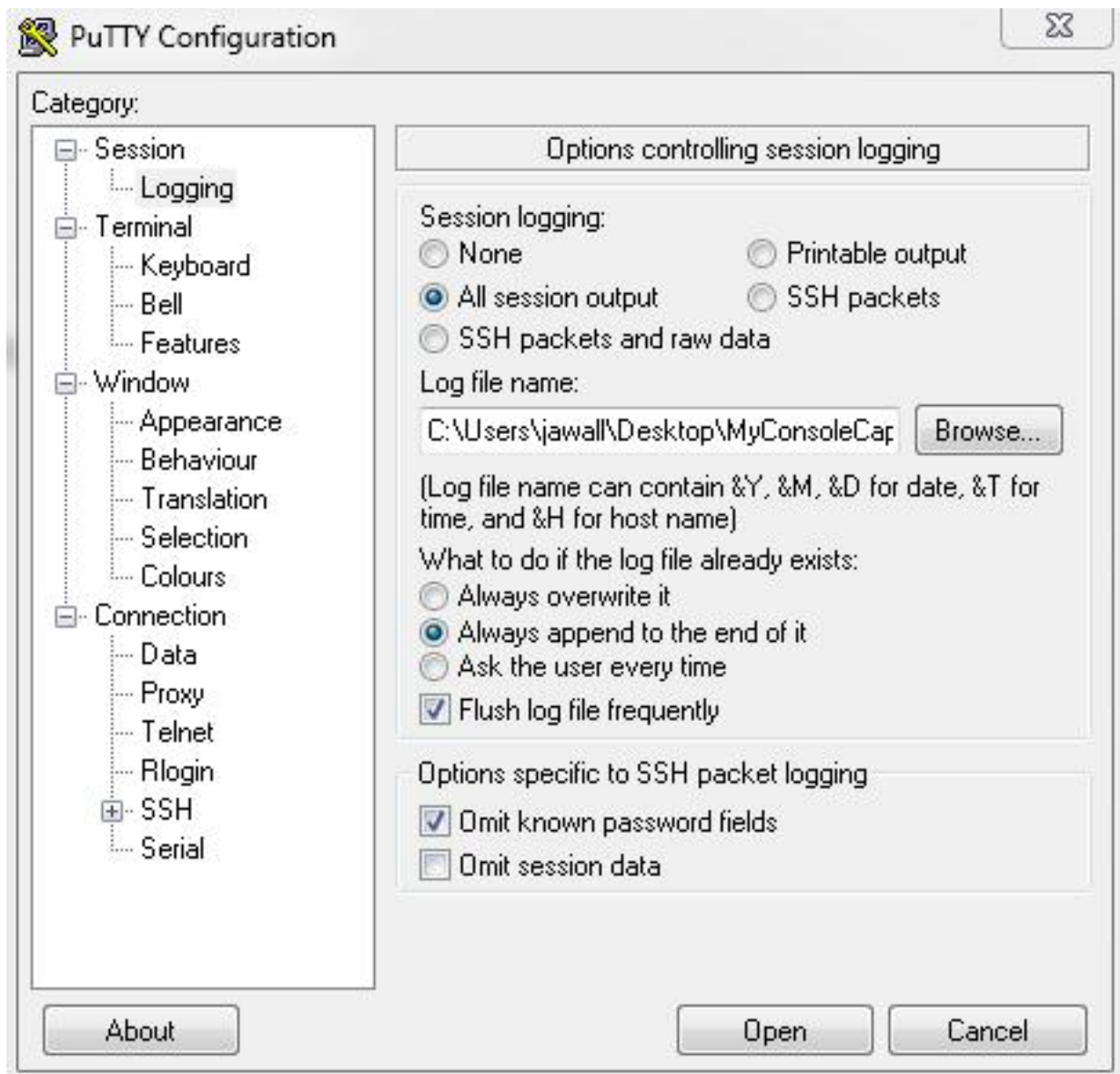
Cancel



2. متي نأ يصوي cisco. ي ص ن فلم ىلع تاجر خم الما لك ظفحت شيحب ةسلج لال نيوك ت ب مق
 ترسخ تانايب نم ام نأ تنمض steps in order to اذه ت نا

ق ا ل ا ب م ق و ل م ا ك ل ا ب ل م ع ل ا ة س ل ج ا ر خ | د د و ل و خ د ل ا ل ي ج س ت > ل م ع ل ا ة س ل ج ى ل ا ل ق ت ن ا
 ا ه ت ي ا ه ن ى ل ا ا م ئ ا د ر ا ي ت خ ا ل ا ت ا ن ا خ

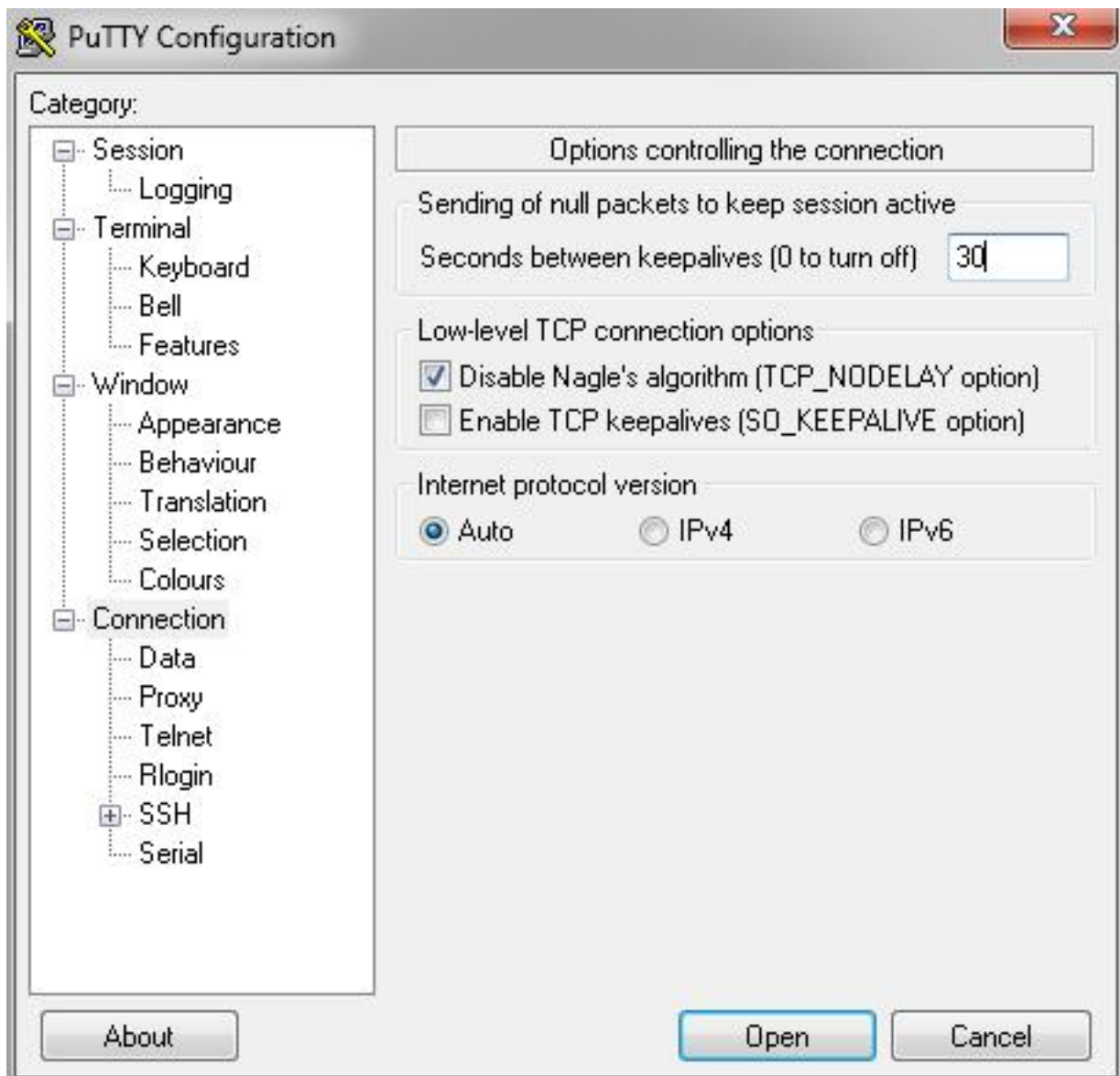
ل ث م ، ه ر ك ذ ت ت س ف ل م م س ا ف ض ا و ب ت ك م ل ا ح ط س ع ق و م د د ح ، ل ج س ل ا ف ل م م س ا م س ق ي ف
 MyConsoleCapture.log:



3. ةسلج ليغشت مزلي دق .ةلهملا يهتنت ال ىتح مكحتلا ةدحو لمع ةسلج نيوكتب مق . steps in order to ةجمر رب terminal في keepalive تكلش:

PuTTY. نيوكت ةذفان نم لاصتالا ةئف ىلإ لقتنا

يناوثل في ةبسانملا ةميقلا لخدأ، لاصتالا في مكحتت يتل تارايل مسيق في نييغت متي، لاثملا اذه في :ةظحالم.(فاقيل 0) لاصتالا طيشنت لئاسر لقح ني ب ال نكلو، ةعفرم ةميقلا هذه ودبت دق .ةيناث 30 ىل keepalive ينمزل لاصفال في .لمعلا ةسلج ىل عظافحل نمضي اذه لاصتالا اذه لال خ نم ىرخأ رورم ةكرح قفدت ىل عك تاجايتح مئالت يتل ينمزل لاصفال ةميق رايتخا كنكمي، فاطملا ةياهن لا ىل عجراخ تقو ةقيد 60 لا تحت ةميق اذه تنأ لكشي نأ ي صوي cisco، امهم .هجو لصفأ نأ دعب ةيناث فصن عقي keepalive لثيح رادصا تقو تيدافت TPS in order to و MCU لىل عتهتنا ةسلجال نوكي



4. لاصتاللا حتفل حتف ىلع رقنا .

5. يف مكحتلا ةدحو ةطساوب لاصتاللا قلاغ مدع نم ققحتلل ةيلا تاولطال لمكأ (MCU): دع ب نع لوصولا

MCU. ىلع ةيلاس لسلا مكحتلا ةدحو تاداع | > نيأال > تاداع | ىلا لقتنا

لاخد | ليطعتو ، ةيلاس لسلا مكحتلا ةدحو ىلع لجلسلا لئاسر افخ | ديدحت اغلاب مق تاناخو ، لوؤسمل لوخد ليجست بلطو ، ليغشتلا ادب اناثا ةيلاس لسلا مكحتلا ةدحو رايخاللا .

مكحتلا ةدحو تاداع | نيوكت نكمي ال : ةطحال م. مكحتلا ةدحو تاداع | ثيدحت قوف رقنا نيوكتلل ةلباق ريغ يهو ، (MCU) لكهال ةرادا يف مكحتلا ةدحو ىلع ال ةيلاس لسلا ىلا هذه نيوكتلل ةيلمع يدؤتة رايخاللا ةي نمأل ريبادتل . TelePresence مداخ ىلع نيأال ةي فاضا | تاءارجا ذختا ، ايرورض ناك اذا . مكحتلا ةدحو نامأب قلعتت رطاخم قلخ نيأال ةراداللا قيسنت ةدحو عقوم (MCU):



Security settings

Advanced account security mode

Redirect HTTP requests to HTTPS

Idle web session timeout minutes

Serial console settings

Hide log messages on serial console

Disable serial console input during startup

Require administrator login

Idle serial console session timeout minutes

ةحصلا نم ققحتلا

مكحتلا ةدحو ةشاش ىلع جارخإلا يقلت كنكم في ، ححص لكش ب لمعي كي دل نيوكتلا ناك اذا في ريغت ءارج دنع ، ىندا دك . ال ما الوغشم زاهجلا ناك اذا ام ىلع كلذ دم تعي . PuTTY في لثامم) مكحتلا ةدحو ىل لجس جارخا رهظي نا بجي ، زاهجالب ةصاخلا بيولا ةهجاو نم نيوكتلا (ثادجال لجسل).

اهجالصوا ءاطخالا فاشكتسا

اهجاوت دق يتلا اعويش رثكالا ثالثلا لكاشملا يه هذو:

- ناك اذا . زاهجال عم دراوالا لكلا مادختسا نم دكأت . بي عم وا ححص ريغ لك مادختسا متي . [لكب ةصاخلا Cisco](#) ةلاقم [فصو](#) عجار . هجالصا نكمملا نم ف ، بي عم لك صاخلا لك لوج ليصافت ىلع لوصحلل [هولع لوصحلا مت يذلا Cisco](#) [طخل يلس لست](#) اتا في نصتلا .
- ني عت ىل كلذ ري شي . مكحتلا ةدحو ةشاش ىلع اهيلع فرعتلل ةلباق ريغ فرح رهظت شي ح ، ني نثا نم تافعا ضم ىل دوابلا تالدعم دن تست . ححص ريغ لكش ب دوابلا لدعم ححصلا دادعإلا دجت ىتح ةجالل بسح فصنلا رادقمب ةميقلا ضفخ وا ةفعا ضم كنكمي . ةجالل هذو في 38400 ححصلا دادعإلا نوكي نا بجي ، كلذ عمو .
- هذو ثدحت ، تالباكلا تالكشم بناج ىل . ةفيرطلا ةاكاحملا جم انربب لاصتالا كنكمي ال . ةيلاتلا تالكشملا يدحإ ببسب ةداع ةلكشملا :

ىل لاصتالا عون ريغت لكي لع بجو و Secure Shell (SSH) و Telnet ربع لاصتالا لواحت يلس لست .

عم رتوي بيم كلال هم دختسي يذال COM ذفنم فاشتكال .ئطاخ COM ذفنم ىلع تنأ
ةزهجال قراد | > م كحتلا ةحول ىل لقتنا ، USB ىلع ةمئاقلا ةيلسلسلتا تالاصتالا
USB زاهج ل صصخم ل COM ذفنم نم ققحتلا كنكمي ، راطالا اذه نم .ذفانم ل قوف رقناو
يلسلسلتا .

ديحت بجي ، لاللا وه اذه ناك اذا . ةتبت م يلسلسلتا كزاهج ل يغشت جمارب كي دل سيل
مهتبتت ومه قوم .

ةمچرتل هذه ل و ح

ةلأل تاي نقتل ن م ة و مچ م ادخت ساب دن تسم ل ا ذه Cisco ت مچرت
م ل ا ل اء ان ا ع مچ ي ف ن ي م دخت س م ل ل م عد ي و ت ح م م ي دقت ل ة ي ر ش ب ل و
امك ة ق ي ق د ن و ك ت ن ل ة ي ل ا ة مچرت ل ض ف ا ن ا ة ظ ح ال م ي ج ر ي . ة ص ا خ ل ا م ه ت غ ل ب
Cisco ي ل خ ت . ف ر ت ح م مچرت م ا ه م د ق ي ي ت ل ا ة ي ف ا ر ت ح ال ا ة مچرت ل ا ع م ل ا ح ل ا و ه
ي ل ا م اء ا د ع و ج ر ل ا ب ي ص و ت و ت ا مچرت ل ا هذه ة ق د ن ع ا ه ت ي ل و ئ س م Cisco
Systems (ر ف و ت م ط ب ا ر ل ا) ي ل ص ا ل ا ي ز ي ل ج ن ا ل ا دن ت س م ل ا