

Cisco Prime IP Express - بة صاخلا BYOD ةزيم يمسرلا ريرقتلا

تايوت حمللا

[ةمدقملا](#)

[ةيفيظولا ةيرام عمللا ةسدنهللا](#)

[تايولم عمللا ريس](#)

[BYOD نيوكت](#)

[BYOD دادعلا جلاعم](#)

[DHCP نيوكت](#)

[BYOD نيوكت](#)

[HTTPS-يملقلا مداخللا نيوكت](#)

[مداوخلا ليحت ةداعلا](#)

[ةزهجالا ليحت ةحفص](#)

[ةحفصللا](#)

[طيشنتلا حاجن ةحفص](#)

[ةزهجالا ةرادال مدخت سمللا لوخد ليحت ةحفص](#)

[ثحبلا ريبعت](#)

[ثحبلا ريبعت دادعلا](#)

[LDAP لي ممدع ءاشنا](#)

[DHCP ةمصب](#)

[ةمسلا نيوكت](#)

[يوت حمللا ةحفص](#)

[تاجل طصللا درس](#)

ةمدقملا

Cisco Prime IP Express ماظنل اهن نيوكتو BYOD ةزيم فئاظو يمسرلا ريرقتلا اذه حرشي ةباوب عم لماعتلل ةلهس ةباوب Cisco ن م BYOD IP Express ليحت ةباوب دع (CPIPE). Cisco ن CDNS، DHCP عم جمدم وهو. اهتراداو ةزهجالا ليحت ةتاذلا ةمدخالل ةصاخلا بيولا ماظنلا اذهل بولطملا BYOD نيوكتو ةينبلاو ةيجه نمللا قيثوت م. Cisco Prime IP Express. ةزهجالا ةراداو ليحت ستل BYOD نيوكت كنكمي، ليكد ريرقتلا اذه مادختساب. ليصفتلاب.

ةلكشملا نايب

يتلا كلتل ةلثام م اقراللا هذو. لكشملا ن م ةكرتشم ةومجم IP تاكلبش عيجم هجاوت ةحاجلا لثم، تنرتنالا يلالا لوخدلا ليحت ستل ماظن ريوطت لبق نطسوب ةيلاك اهتهجاو يلاي ام يلا:

- IP نيوانع يلع يوتحت يتلا ةزهجالل مدخت سمللا يلع ةمئاق ةي لمع ةئيهت ريفوت ةححص ةكبش تادادعلاو.
- ةريصق ةينمز ةرتف ي فرتوي بمكللا ةزهجالا ن م ةريبك دادعلا نيوكت

• ةكبشلا ىلع اهنىوكت متي يتلا رتويبمكلا ةزهجأ لوح تامولعم ىلع لوصحلا

• ةكبش دراوم ىلا لوصولا يف مكحتلا

• اءالصالو نامألا ةكباشلا ءاطخأ فاشكسأ يف ءءاسملل تامولعمل اءيمءت
BYOD ةزيم ءاءأ ىلع ءماع ءرطن

لكاشملا نم ءلكشم لك ءءلءعمل Cisco Prime IP Express ماظنل BYOD ةزيم ماءءءسا كئىمى لمءء يتلا ءصااءلا مهءزهجأ ماءءءسال نىفظوملل ءلماش الولء رفوء اءنأل ءالء ءرولءملا يتلا ءاىءءءلا نم صلءءلا ىلع ءءاسى وهف .ءراءالا ءءىءو ءنمأ ءقىرطب IP نىكمء ىلع ضعب .اءبءءءو ءاكءرشلل ءصءشلا ءزهجألم ءمءىف تامولعمل ءىنقء ولوؤسم اءءءاوى ىه ءزىملا ءءه اىزم

• ءكبشلا ءاءءءءو ءءىءص IP ناوئعب زاءءلل مءءءسمل ىلع ءمءاق ءىوءى ءئىءهء رفوى

• ءرىصق ءىنمز ءرءءىف ءزهجألا نم رىبء ءء نىوكت

• ءكبشلا ىلع اهنىوكت متي يتلا ءزهجألا لوح تامولعمل ىلع لصلءى

لءءم ىلا نىمءءءسمل ءىءء ءءاءءب اىءاقءل Cisco Prime IP Express DHCP ءكبش موقت ىلع بءى ءنأل ىلوالا ءرملل BYOD زاءء لىصوء نومءءءسمل لولءى امءنء BYOD لىءسء ءانءا .ءءوءومل Active Directory ءامءءا ءاناءىب ماءءءساب مهءزهجأ لىءسء نىمءءءسمل ءب صااءل MAC/DUID ناوئعب لءم ،نىمءءءسمل زاءء لوح تامولعمل طاقءلا مءى ،لىءسءلا ءءه ماءءءسا مءى .ىوءىل لاءءالا واىءاقءل ءشكلا لالء نم ىرءالا فىرءءلا ءاناءىب مءى .ققاوءءل ءقىقءءلل IP طاشن ءبءءو مهءزهجأ ىلا نىمءءءسمل نىءىءءل تامولعمل Cisco Prime IP Express ب صااءل DHCP عم BYOD لىءسء ءبءءءمء

مءءءسمل رطن ءهءو

Cisco Prime IP ءكبش ىلا لوصولل زاءءل طىشنءل ءطىسب ءىلمء BYOD ءزىم رفوء ىه ءاءءءالا .نىءىءءءل نىمءءءسمل (CPIPE) Express

• ءكبشلاب زاءءل لىصوء

• ضرءءسم نم http ل بءل ط

• BYOD لىءسء ءءفص ىلا اىءاقءل ءهءىءء ءءاءء مءء

• ءامءءا ءاناءىب مءىءقءب ءبلاطءو زاءءل لىصاءء مءىمءءب لىءسءلا ءءفص موقت مءءءسمل

• رورملا ءمءلءو مءءءسمل مسالءم ،ءامءءالا ءاناءىب رىفوء

• ءمءءل طورءل لوبق

• لىءسء رزلل قوف رقنا

• زاءءل لىءءشء ءءاءء مءءس ،ناوءء ضببل راطءنالا

زاهءل طىشنء مءى ،لامءءالا ءنء .طقف قىءاقء ءالء لولء ءءءىلمءالا ءءه قرءءسء DHCP مءاءىف لىمءالا ءاشنل

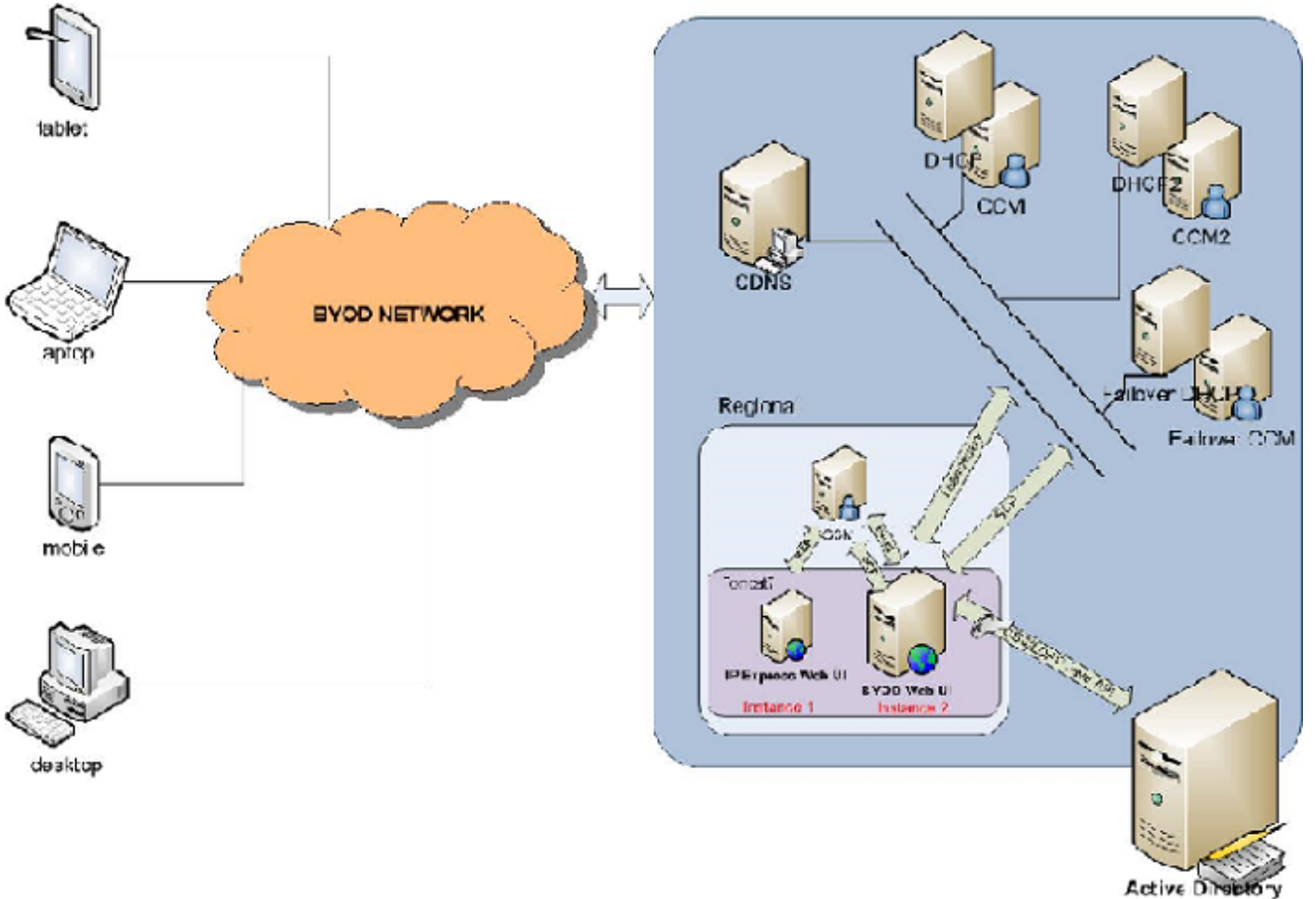
للوؤسملا روظنم:

ديدعلا لحم لحي هنا امك ،ةيتاذلا ةمدخل او مادختسالا ةلهس بي و ةباوب ةبامب ماظنلا اذه دعي اذه ةيتاذلا ةمدخل ماظن ةرادا .اطخلل ضرعتتو الايوط اتقو كلهتست يتلا تايلمعمل نم ةياغلل ةطيسب .

- Cisco نم Prime IP Express مداخل تيبثت
- (CDNS و DHCP مداخل) BYOD نيوكت
- مهتزها ليجست ةيفيك نيمدختسمل مايلعت
- ةزهالا ةرادال ممدختسمل لوخد ليجست ةحفص مادختسا ةيفيك يلا نيمدختسمل اهيحوت

ةيفيظولا ةيرامعمل ةسدنهل

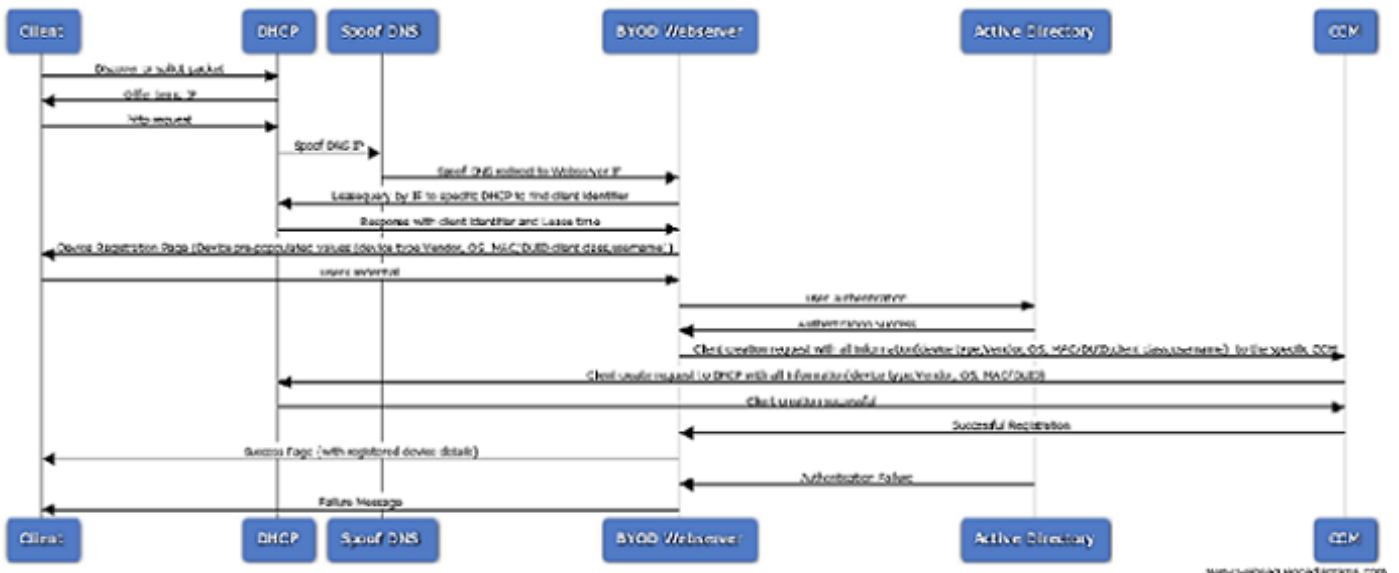
،CDNS مداخل و ،DHCP مداخل ،يندا دحك ةيسير تانوكم ةعبرا ةزيملا هذه ةينب بلطت ممدل ديدج Tomcat ليثم ليغشت متي ،يميلقلا مداخل ي .طشن ليلدو ،يميلقلا مداخل و مداخل ساب لاجمل اهيحوت ةداعا ةدعاق مادختساب يسايقلا CDNS مداخل نيوكت متي .BYOD مدم قاطن نم HTTP تامالعتسا عيمجلح نمضت يتلا و ،(ACL) لوصول ي ف مكحتلا ةمئاق ةيفيظولا ةينبلا طمخ هاندا رهظي .BYOD بيومداخل ناوع يلا نيوانعمل نم



تايلمعمل ريس

موقيا امدمع ،بيول ممدختسم ةهجال ةيلمعل قفدت يلاتلا يطيختلا مسرلا فصبي ةكبشلاب BYOD ليصوتب ليملعمل/ممدختسمل

- مزج لاسرا متي ،ةكبشلاب ديذج زاخ ليصوتب لييمع موقوي امذن ع DHCP Discover/SOLICIT لى DHCP.
- 23 رايخال و DHCPv4 ل 6 رايخال لى اوو رل او تقؤم ل IP لوكوتورب DHCP لوكوتورب رفوي CDNS م داخ ناوع عم DHCPv6 ل
- CDNS م داخ لى DNS ل ح م العتسا لييمع ل لسري
- ديعتو BYOD زاخ ل ل ج س م ل ر ي غ BYOD بيو م داخ ل IP CDNS ل ا ج م هي جوت ة دا ع ا ة د ع ا ق ر ف و ت . زاخ ل ل ل ي ج س ت ة ح ف ص ل ل ه ه ي ج و ت
- ن م ق ق ح ت ي و HTTP س أ ر ت ا ن ا ي ب ن م ل ي م ع ل ا ب ص ا خ ل ل IP ن ا و ن ع BYOD بيو م داخ ذ خ أ ي ل ي م ع ل ا ب ص ا خ ل ل DHCP م داخ ن ا و ن ع ل ع ر و ث ع ل ل ة ق ب ا ط م ل ا ة ئ ا ب ل ل / ة ي ع ر ف ل ل ة ك ب ش ل ل
- لى SCP ب ل ط ل ا س ر ا م ت ي ، ة ق ب ا ط م ل ا ة ئ ا ب ل ل / ة ي ع ر ف ل ل ة ك ب ش ل ل ل ع ر و ث ع ل ل م ت ي م ل ا ذ ا ت ا م و ل ع م ث ي د ح ت و ل ي م ع ل ا ا ذ ه ة م د خ ب م ا ق ي ذ ل DHCP م داخ ل ع ر و ث ع ل ل ي م ي ل ل ق ل ا CCM ل ل ا ذ ا ب Y O D ة ر ك ا ذ ي ف ة ئ ا ب ل ل / ة ي ع ر ف ل ل ة ك ب ش ل ل
- ل RFC 5007 ل ا ق ب ط و DHCPv4 ل RFC 4388 ل ا ق ف و ن ا و ن ع ب ر ي ج أ ت م ا ل ع ت س ا ل لسري ي ف ا ل م و (ز ا خ ل ا ف ر ع م) ل ي م ع ل ا ف ر ع م ل ع ل و ص ح ل ل ق ف ا و ت م ل DHCP م داخ ل ل (DHCPv6) ك ل ذ ل ل ا م و ل ي غ ش ت ل ا م ا ظ ن و ز ا خ ل ا د ر و م ل ث م ، ي ر خ أ ل ي ص ا ف ت ع م ز a خ ل ل ل ي ج س ت ة ح ف ص
- ل و خ د ل ل ل ي ج س ت ج ذ و م ن ل لسري و Active Directory د ا م ت ع ا ت ا ن ا ي ب ل ي م ع ل ا ر ف و ي
- Active Directory ل ب ا ق م د ا م ت ع ا ل ا ت ا ن ا ي ب ة ق د ا ص م ب BYOD بيو م داخ موقوي
- ز و ا ج ت و ا ة ع و م ج م ل ا م ا ظ ن ج و ز ل ل SCP ب ل ط BYOD بيو م داخ لسري ، ة ح ج ا ن ل ل ة ق د ا ص م ل ا ي ف ، ز a خ ل ا ع و ن و ، ي ت ح ة ق د ا ص م ل ا و ، ل ي م ع ل ا ة ئ ف م س ا) ل ي م ع ل ا خ د ا ة ا ش ن ل DHCP ل ل ش ف ل ا DHCP ل ي م ع ت a ن ا ي ب ة د ع ا ق ي ف (م د خ ت س م ل ا م س ا و ، MAC/DUID و ، ل ي غ ش ت ل ا م ا ظ ن و ، د ر و م ل ا و LDAP ت a ن ا ي ب ة د ع ا ق ي ف ط ق ف ل ي م ع ل ا ة ا ش ن ل م ت ي س ، LDAP ن ي و ك ت م ت ا ذ ا
- ع ي م ج ل ي ص ا ف ت ع م ل ي م ع ل ا ل ل ل ا ح ج ا ن ل ل ل ي ج س ت ل ا ة ل ا س ر BYOD بيو م داخ لسري ، ا ر ي خ أ و ا ه ي د ل / ه ي د ل ة ل ج س م ل ا ة ز ه أ ل ا
- ل ش ف ل ل ة ق د ا ص م ة ل ا س ر ب ل ي م ع ل ا ل ع BYOD بيو م داخ دري ، ة ق د ا ص م ل ا ل ش ف ة ل ا ح ي ف



BYOD نيوكت

نم Cisco Prime IP Express نيوكت لي دعت كيلي ع بجي، BYOD ةزي م مدل ماظنلا عاشنإل ةي لمعلال هذه زاجنإ كنكمي. ةمدقت مالم داخالا تازيم ضع ب نيكم تل ع برملا جراح هتاداعا ي م Cisco Prime IP Express م داخ ي ف BYOD دادعإ جلاع م مادختساب (BYOD نيوكت دادعإ) ةلوه سب ي م يلقإل.

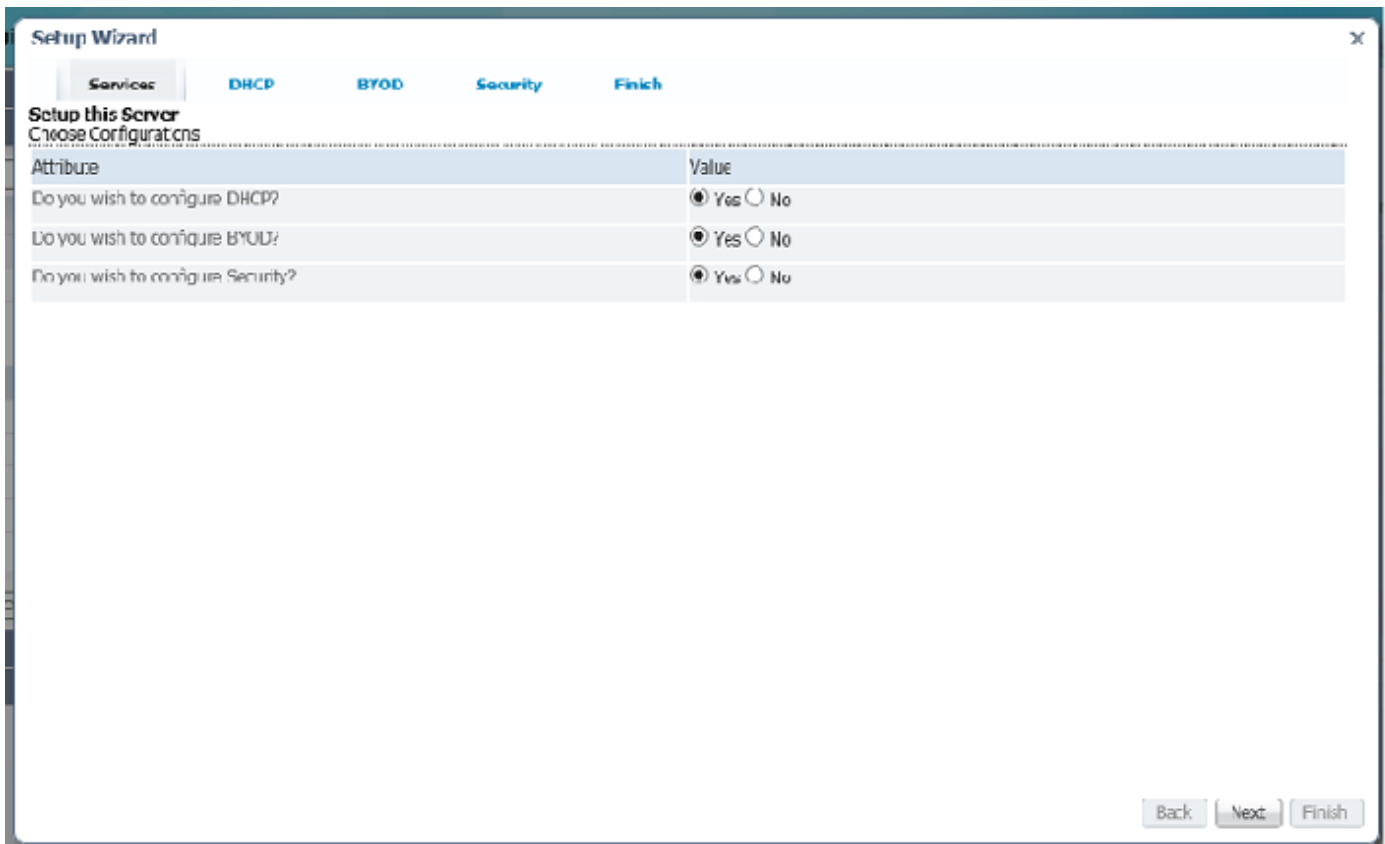
ت ي ب ث ت ل ل ل د ي ل ا ع ج ر ا Cisco Prime IP Express. ت ي ب ث ت ة ي ف ي ك ل و ح ت ا م و ل ع م ي ل ع ل و ص ح ل ل Cisco Prime IP Express.

د ش ر م ل م ع ت س م و د ش ر م ة ي ر س ل ا ة ي ا د ب ، gui ل ل م ع ت س ي ن ا ف ي ك ي ل ع ة م و ل ع م ر ي ث ك ل ل ت ل ح ا

ي ل ع Cisco Prime IP Express ب ة ص ا خ ل ا ر خ ا ل ا ج ا ت ا ن ا ل ا ق ي ا ث و ع ي م ج ي ل ع ر و ث ع ل ا ك ن ك م ي <http://www.cisco.com/c/en/us/support/cloud-systems-management/prime-ip-express/tsd-products-support-series-home.html>

BYOD دادعإ جلاع م

Cisco Prime IP Express م داخ ي ف BYOD دادعإ جلاع م لمع ق ف د ت ة ي ل ل ا ت ل ا م ا س ق ا ل ا ح ص و ت ة ب س ن ل ا ب . CDNS و DHCP ي م داخ ن م ل ك نيوكت ة ي ل ا م ج ا ل ا ة ي ل م ع ل ا ن م ض ت ت . ي م ي ل ق ا ل ا م ت ي ا م ن ي ب ، ة ل ج س م ل ا ر ي غ BYOD ة ز ه ا ل ا ي ض ا ر ت ف ا ل ا ل ي م ع ل ا م ا د خ ت س ا م ت ي ، ط ي س ب ل ا دادعإ ل ل ل ي ص ا ف ت ل ا د ر ت و . client-class-lookup-id و client-lookup-expression ، و د ق ع م ل ا دادعإ م ا د خ ت س ا ر ش ن ل ا ل ي ل د / م د خ ت س م ل ا ق ي ا ث و ي ف .



The screenshot shows the 'Setup Wizard' window for Cisco Prime IP Express. The 'BYOD' tab is selected. The 'Setup this Server' section is titled 'Choose Configurations'. Below this, there is a table with three rows, each asking a question and providing 'Yes' and 'No' radio button options. All 'Yes' options are selected.

Attribute	Value
Do you wish to configure DHCP?	<input checked="" type="radio"/> Yes <input type="radio"/> No
Do you wish to configure BYOD?	<input checked="" type="radio"/> Yes <input type="radio"/> No
Do you wish to configure Security?	<input checked="" type="radio"/> Yes <input type="radio"/> No

At the bottom right of the window, there are three buttons: 'Back', 'Next', and 'Finish'.

DHCP نيوكت

ة ي ل ل ا ت ل ا ت ا و ط خ ل ا ل م ك ا ، DHCP م داخ نيوكت ل :

- لشفلا زواجت بة صاخلا ةم ي قلل "ال" دح .
- DHCPv4 ل "معن" ةم ي قلل دح .
- يلاتل قوف رقنا م DHCPv6 ل ةم ي قلل مقرر دح .
- DHCPv4 دادع | جلاع م ةحفص حتف متي .
- قاطن عاشنإل قاطن بلواق ةفاضل قوف رقنا .
- DHCP قاطن بلواق ةفاضل رز قوف رقنا م ، مسال ع برم ي قاطنل بلواق مسا لخدأ .
- ةحفصلال للاقنتنالل يلاتل قوف رقنا م ، قاطنل بلواق طفحل طفح قوف رقنا .
- قاطنل مسا ري بعت صن ع برم ي ف ("byod" ةي عرفلال ةكبشلا) لخدأ .
- طفحل طفح رقناو قاطنل ري بعت صن ع برم ي ف (لوالا هي جوتلل قاطن عاشنإ) لخداب مق .
- (ي لاتل) Next قوف رقنا . ةحفصلال .
- ةي عرف ةكبش عاشنإل ةي عرف ةكبش ةفاضل قوف رقنا .
- م ، 10.76.206.0 لاثملا لابس لعل ، ناو نعل صن ع برم ي ف ةي عرفلال ةكبشلا IP لخدأ .
- ةي عرف ةكبش ةفاضل رز قوف رقنا .
- ي ل حملال ةوم حملال ماظن لىل ةي عرفلال ةكبشلا عفدل عفدل زمر قوف رقنا .
- ةوم حملال ماظن في ضم مسا دح لشفلا زواجت و ةوم حملال ماظن ةلدسنملا ةمئاقلا نم .
- هي ل ةي عرفلال ةكبشلا عفد ديرت يذل ي حملال .
- "قاطنل بلواق" ةلدسنملا ةمئاقلا نم قاطنل بلواق دح .
- ةي عرفلال ةكبشلا لعل طغضلا رز قوف رقنا .
- يلاتل قوف رقنلاب BYOD دادع | ةحفص لىل لقتنا .

BYOD نيوكت

ةدعاق عاشنإل CDNS م داخ نيوكت لي صافات طاقتلال BYOD دادع | ةحفص مادختسا كنكمي .
 ةلدسنملا ريغ ةزهجالا راجي تقوو (DNS) لاجملا هي جوت ةداع |

1. اهم ادختسا متي وي مي قلل قالا م داخ ل ي ف هاندا ةروك ذملا عال معل تائو فوجهنلا عاشنإ متي .
 تفضأ . لجسم ريغ BYOD: BYOD جهن مسا : دادع | جلاع م تاحفص ي ف ي فاضل لكش ب
 دح . life- and life- الحاص DHCPv6 ل 23 رايخل او DHCPv4 ل 6 لاجملا مسا م داخ رايخ
 BYOD: لي مع ةئف مسا . DHCPv6 ل 23 رايخل او DHCPv4 ل 6 لاجملا مسا م داخ رايخ
 - داعبب سالا ل دي دحتلا راياع م ني ي بعت مق BYOD_REGISTERED
 راياع م ني ي بعت . لجسم ريغ BYOD: BYOD لي مع ةئف مسا . BYOD_UNREGISTERED
 - BYOD_UNREGISTERED - دي دحتلا .
2. تقولا دح . ةلدسنملا ةمئاقلا نم CDNS م داخ دح ... هاندا تاوطخل عبتا ، BYOD نيوكتل .

علم متي، ةحفصلا هذه في .مهتزهجأ ليجستب ني مدختس ملل ةزهجال ليجست ةحفص حمست
، اقبس م MAC / زاهجال فرعمو زاهجال ليجست ماظنو زاهجال عون لثم لوقحلا ضعب
تانايب لاخدا إلى نومدختس ملل جاتحي، كذا عمو .ليصافلا ريجتتب مدختس ملل حمست امك
لثم مهب ةصاخلا دامتعالا

ةحفصلا

- Username
- رورملا ةملك
- ةمدخال طورش

 CISCO My Devices

Device Type	Laptop
Device OS	Windows
Device Vendor	Dell Corp
Device ID	24-77-03-E0-62-19
Username	kannan
Password	*****
<input type="button" value="Register"/>	

: have read and agree to the Terms of Service



طيشنتلا حاجن ةحفص

طيشنتلا ل ريجأتلا تقوعم ةلاس رلا طيشنتلا حاجن ةحفص ضرعت ، حاجنلا ليجستلا في
ةحفص في هاندا حضوم وه امك يروفلا ريثأتلا تاذ ةلاس رلا ليصوت ةداعإو يئاقلا ل
سفنل اقباس وأ ايلا ةلجس ملل ةزهجالاب ةمئاق اضيا ضرعت طيشنتلا حاجن .مقر
فذحلا ةنوقيأ لعل رقنلاب زاهج فذح مدختس ملل نكمي .مدختس ملل

BYOD Device
Activation

✓ Your device has been activated successfully in Cisco Prime IP Express network.

**Please wait 0 week 0 day 0 hour 0 minute 44 second for auto activation or reconnect your device for immediate activation.

Current Registered Devices

User Id	Device Id	Device Type	Device OS	Device Vendor	Action	
1	byod	1,6,01:02:03:04:05:...	smart phone	Windows	Samsung	
2	byod	1,6,01:02:03:04:05:...	laptop	Windows	sony	

The system is powered by Cisco Prime IP Express, © 2014 Cisco and/or its affiliates. All rights reserved. [About](#) | [Terms of Service](#) | [Contact](#) | [Help](#) | [Login link](#)

ةزهجال ةرادال مدختسمل ل وخذ ليجست ةحفص

ةلجسمل مهتزهجال فذح ةينام نيمدختسمل ل مدختسمل ل وخذ ليجست ةحفص حيتت ريفوت ل نومدختسمل ل جاتي، مدختسمل ل وخذ ليجست ةحفص ل وخذل ليجستل نوجاتي امك، رورملا ةملاك و مدختسمل ل مسا لثم، مهب ةصاخل ل وخذل ليجست دامت اعاناي ب ججال ل وخذل ليجست دنع BYOD ةلجسمل ل ةزهجال ةحفص رهظت. ةمدخل طورش لوبق ل زاهجال فذح لثم، ةلجسمل ل ةزهجال ةرادال ةحفص ل هذه مدختست

- Username
- رورملا ةملاك
- ةمدخل طورش

Username Password
 I have read and agree to the Terms of Service




BYOD Registered Devices

✓ Manage your device(s) page.

Manage your devices.

Current Registered Devices

User Id	Device Id	Device Type	Device OS	Device Vendor	Action
1	byod	smart phone	Windows	Samsung	
2	byod	laptop	Windows	sony	

The system is powered by Cisco Prime IP Express, © 2014 Cisco and/or its affiliates. All rights reserved. [About](#) | [Terms of Service](#) | [Contact](#) | [Help](#) | [Login Link](#)

شحبل ريبعت

مسل ليمعلا ةئف ددحي وهو. لجسم ريغ م ادوجوم ازاهج زاهجال ناك اذا ام شحبل ريبعت فرعي مزل لك لىل ريبعتلا اذه ذيفنتب مداخل موقوي و DHCP مداخل ةصاخلا client-class-lookup-id (أ، ةمزل لل ليمعلا ةئف مسا) ةلسلس عجرى وهف. ةمزل لل ليمعلا ةئف ديحتل ةدراو (ل ليمعلا بلل ليمعلا ةئف ةميق رابتع متي مل هنا لىل ريشت يتل ةزيمملا ةلسلسلا ةئف لىل ليمعلا لك نأ نم دكأتل شحبل ريبعتب دصقي. ةددحمل ريبعتلا ةميقول اقو اهسفن ةكشلا ربع هب ةصاخلا ةبسانملا ةمدخال

شحبل ريبعت دادع

هاندأ ةددحمل تاوطلال عابتاب شحبل ريبعت دادع نكمي، BYOD نيوكت دع

- "ريخ" قوف رقنلاب "ريخال" عضو لخدأ.
- DHCP تاداع > ميمصتلا: لقننلا، DHCP ليمعلا تائف ةفاض/ةمئاق ةحفص حتف (ليمعلا تائف)
- لىل دوجوملا "المعلا تائف" عذج يف اهديحت وأ لعفلاب اهؤاشنإ مت ةئف ءاشنإب مق راسيلا.
- Create New نمض، ليمعلا اهؤاشنإ مت يتل Edit DHCP Client Class ةحفص يف، لاثملا لىل بس لىل override-client-id و client-lookup-id يف ريبعتلا لخدأ، بلطلال رايخ) (relay-agent-info "remote-id" بلطلال رايخ) override-client-id صننلا عبرم يف (relay-agent-info "remote-id") صننلا عبرم يف.
- تاداعلا ظفحل ظفح رقنا.

- "سوماق عاشن" ةميق لاخداب مق ، تادادع| عاشن| تحت
- create-object-classes ةميق لاخداب مق ، تادادع| عاشن| تحت
- تادادع| ظفح لظفح رقنا
- (مداوخل ةراد| > مداوخ > ليغشت :لقنتل) .مداوخل ةراد| ءحفص حتفا
- راسيلا يلع دوجومل "ةراد| مداوخ" عزج يف يلحمل BYOD بيو مداخ طابترا قوف رقنا
- لعجل "مداوخل ليغشت ةداع|" زمر قوف رقلل بيلحمل BYOD بيو مداخ ليغشت ةداع| مق .ةلاعف تاريغتل

DHCP ةمصب

نيم زاهج و ليغشت ماظن عون ديدحتل ديرف فرعم يه DHCP ةمصب

فصوو (PRL) عباصل تامصبل "HashMap" هيدلو و "dhcp_finger.conf" BYOD بيو مداخ ارقبي ليغشتل ماظن .

ةفرعمل ةمسلا ةميق يلع BYOD بيو مداخ لصحي ، DHCPv4 راجئتسا مالعتسا يلع درلا نم مقرو بسانملا ليغشتل ماظن (فصو ةميق) نع ثحبو راجيالا دقع يف مدختسملا لبق نم رفويو بسانملا ةئفل فيرعت يلع رثعت ليغشتل ماظن مقرر مادختساب .ليغشتل ماظن زاهجال عون نع تامولعم ةئفل فصو

متي ، عباصل ةمصب فلم مادختساب زاهجال عون و ليغشتل ماظن دروم ديدحت رذعت ةلاح يف يذلا يساسالا فلملا عم شقنل قباطت لمع متي . http سار مدختسم ليكو تانايب مادختسا ليغشتل ماظن ةمئاق يلع يوتحي .

هاندا ةراول تاوطلال عبتا ، DHCP عباصل ةمصب نيوكتل

- "ريبخ" قوف رقلل ب "ريبخلا" عضو لخدأ .
- (تاقحلم > DHCP > رشن :لقنتل) ، List/Add DHCP تاقحلم ءحفص حتفا
- ةفاضا| مق م ، راسيلا يلع دوجومل تاقحلملا عزج يف تاقحلملا ةفاضا| زمر قوف رقنا .ةحوتفملا DHCP مداخ قحلم ءذفان
- ةلصلل تاذصلل تاعبرم يف "entry" و "file" و "lang" و "مسالا" قحلملا ةميق لخدأ .
- ةفاضا| متت ، تادادع| ظفح لظفح رقنا م ، DHCP مداخ قحلم ةفاضا| قوف رقنا .ديج قحلم
- ريرحت ءحفص حتفا متي ، راسيلا يلع قحلم ةفاضا| عزج يف قحلملا طابترا قوف رقنا . DHCP قحلم
- دادتمالا طاقن ءذفان حتفا متي ، نيميلا يلع دوجوملا "دادتمالا طاقن قافرا" زمر قوف رقنا .لكشلل يف هاندا حضوم وه امك
- وه امك ظفح قوف رقنا م ، ةمزحل ريفشت كف دعب ام دح ، قحلملا طاقن قافرا تحت .لكشلل يف هاندا حضوم

- لابقم ةلدسنملا ةمئاقلا قافرا ددح مٲ DHCP دادتما طاقن بيوبتلا ةمالع قوف رقنا واً قفرملا قحلملا قافرا ءاغلإل ءذفانلا هذه مادختسا نكمي امك. "post-Packet-decode".
 - (مداوخل ءرادا > مداوخ > لئغشت :لقننلا) ،مداوخل ءرادا ءحفص حتفا
 - راسيلا يلع دوجوملا "ءرادإل مداوخ" ءج ي ف يلحمل DHCP مداخ طابترا قوف رقنا
 - تاريغتلل لعجل "مداوخل لئغشت ءءاع" زمر قوف رقنلاب يلحمل DHCP مداخ لئغشت ءءاع ءلاعف .
- طقف يلحمل مداوخل ي ف ءبصال ءمص ب نيوكت بجي :ءطحال م

ءمسلا نيوكت

ضرعلا بولسا و BYOD بيو مداخ تاخفص لكش ريرحت BYOD لوؤسم ءحفصل هذه حيتت روصو ءني عم ناوإ ءرفش واً ءني عم ناوإ لثم قسننلا تامس ريرحت لالخنم اءي ف ءصاا ءيراجتلا اءتامال ع م قفاوتتل ءي فلل/راعشلا

رأال اءضعبو ،ءيضا رتفال صي صاا ءل ءلباقلا ريغ Cisco ءمس ،تامسلا نم ناوون كانه صي صاا ءلل لباق

:هاندا ءراوالتا واطاا ءبنا ،قسننلا نيوكتل

- "ريبخ" قوف رقنلاب "ريببال" ءضو لءدا
- (قسننلا > BYOD > رشننلا :لقننلا) ،ءص صاا ءمس ءفاضا/ءمئاق ءحفص حتف
- ءذفان حتفت ،راسيلا يلع دوجوملا قسننلا ءج ي ف قسننلا ءنوقي ءفاضا قوف رقنا ص صاا قسنن ءفاضا
- لووخلل لئجستب صاا ءحفصل ناوون ع طخنول ،ءي فلل نول ،قسننلا مسا لااا م مق ءصاا صاا ءاع برم ي ف ءحفصل ناوون ع طخنولو
- تمق ي تلال لئصاا ءم ءيلا ءحفصل حتف م تي ،ص صاا قسنن ءفاضا قوف رقنا اءري فو تب

ءحفصلل سار ءروصو ءي فلل ءروص لئمحتل ءحفصل هذه مادختسا نكمي :ءطحال م ءكرتش مالا ءحفصل راعشو لووخلل لئجست ءحفص راعشو ءكرتش مالا

- ءي فلل ءروص لئمحتل لئمحت رقنا مٲ ،ءي فلل ءروص ءفصت رز رقنا
- ءحفص لئجسلو ،ءكرتش مالا ءحفصلل سار ءروصل روصلا لئمحتل ءارال س فن ررك ءكرتش مالا ءحفصل راعشو لووخلل
- تاءا ءال ظفحل ظفح رقنا

يوتحمل ءحفص

ءحفص ءلاسر لثم لئاسرلا نيوكتب BYOD لوؤسم يوتحمل ءحفص ءمست ءصاا ءءعاس مالا لاصتالا تاءو تامءال طورشو يوتحمل لوح ،لووخلل لئجست/لئجستلا لئمءلاب

موقوي وهو .(ءذومنلا) اءلئمحت واً (.html) تافل م لاسراو يوتحمل لااا مءختسم موقوي امءنع

ريشي و، ددحم فلم مساب BYOD بيويوتحم ليلد لخاد عمس لك لةني عم html تافلم عاشن اب
ةني عم html تافلم لىل يوتحم لاطابت را.

سفن ب يوتحم لاضرع نم دكأ لىل HTML ةرقف زيي مت عمال ع نيب لخدم لىل يوتحم لاضرع وم تي
هلخاد ا مت يذلى قيسنتل.

هاندا ةدراول تاوطخل عبتا، يوتحم لةحفص نيوك تل:

- "ريبخ" قوف رقن لىل اب "ريبخل" عضو لخدا.
- (يوتحم > BYOD > رشن :لقنتل)، يوتحم لةحفص حتف
- يوتحم لىل لوح، ةحفصل يى لوخدل لىل جست/لىل جستل لىل اسرر يوتحم تايوتحم لىل خداب مق
ةصاخل صنل لتاع برم يى تام لىل عتال يوتحم ب لىل صتال يوتحم، تام دخال يوتحم طورشو
اهب.
- تايوتحم لىل داريتسال ةلصل تا ذلى لىل محتو وحتفصت رارزا رقنا واً
- تادادع ا لىل ظفح لىل ظفح رقنا.

تاخل طصم لىل درس م

ةقوثول اعزج اعيمج يى ةمدختس م لىل تارصتخم لىل هاندا ةدراول ةمئاق لىل فصتو

كب صاخل زاخ لىل رضأ

Active Directory ةمدخ :نالىل

Cisco Prime IP Express

ةكيي ماني دلل ةفاضتسال لىل نيوك ت لوكوتورب :DHCP

لجمل م س ماظنل تقو م لىل نيختل :CDNS

لوصول يى م كحتل ةمئاق : (ACL) لوصول يى م كحتل ةمئاق

ماظنل لىل نيوك ت لوكوتورب :SCP

يى كرم لىل نيوك ت لىل رىدم :CCM

رمأل ب لىل ط :RFC

ديرفل DHCP فرعم :DUID

لىل دلل لوصول لىل فىخل لوكوتورب لىل :LDAP

ةمچرتل هذه لوج

ةللأل تاي نقتل نم ةومچم مادختساب دن تسمل اذہ Cisco تچرت
ملاعلاء انءمچي فني مدختسمل معدى وتحم مي دقتل ةيرشبل او
امك ةقيقد نوك تنل ةللأل ةمچرت لصف أن ةظحال مچري. ةصاخل مه تلبل
Cisco يلخت. فرتحم مچرت مامدقي يتل ةيفارتحال ةمچرتل عم لالحل وه
ىل إأمئاد ةوچرلاب ي صؤتو تامچرتل هذه ةقدنع اهتيلوئسم Cisco
Systems (رفوتم طبارل) ي لصلأل يزي لچنل دن تسمل