

# مادختساب PCA DB لاصتالاة فيك VisualEr DB

## المحتويات

- [المقدمة](#)
- [المتطلبات الأساسية](#)
- [المتطلبات](#)
- [المكونات المستخدمة](#)
- [التكوين](#)
- [التحقق من الصحة](#)
- [استكشاف الأخطاء وإصلاحها](#)

## المقدمة

يوضح هذا المستند كيفية الاتصال بقاعدة بيانات ضمان التعاون الأساسي (DB) (PCA) باستخدام أداة عرض DB. غالباً ما يتم استخدامه من قبل TAC في وقت جلسات استكشاف الأخطاء وإصلاحها.

## المتطلبات الأساسية

### المتطلبات

لا توجد متطلبات خاصة لهذا المستند.

### المكونات المستخدمة

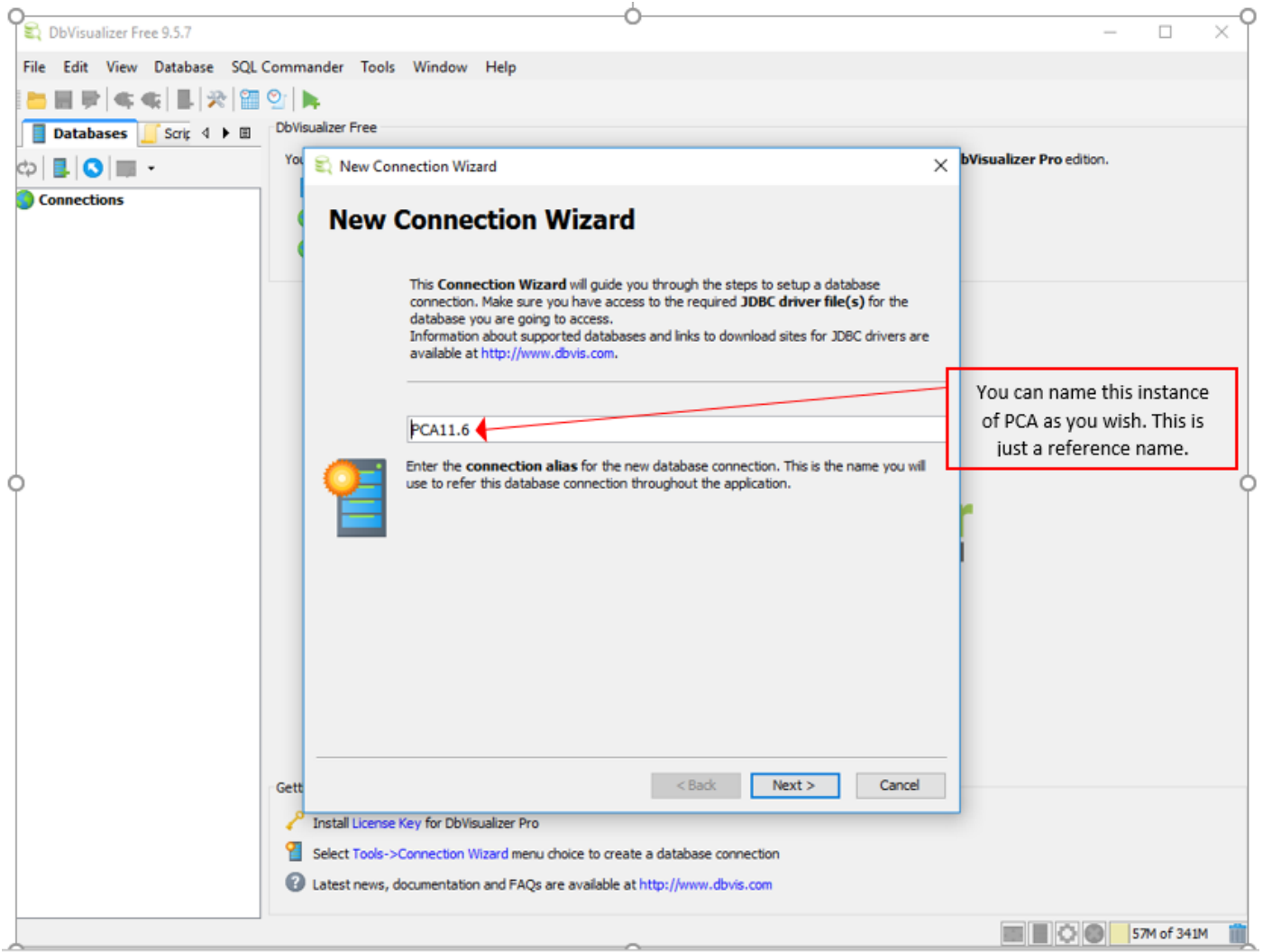
تستند المعلومات الواردة في هذا المستند إلى إصدارات البرامج والمكونات المادية التالية:

- PCA، الإصدار 11.6
- متخيل DB

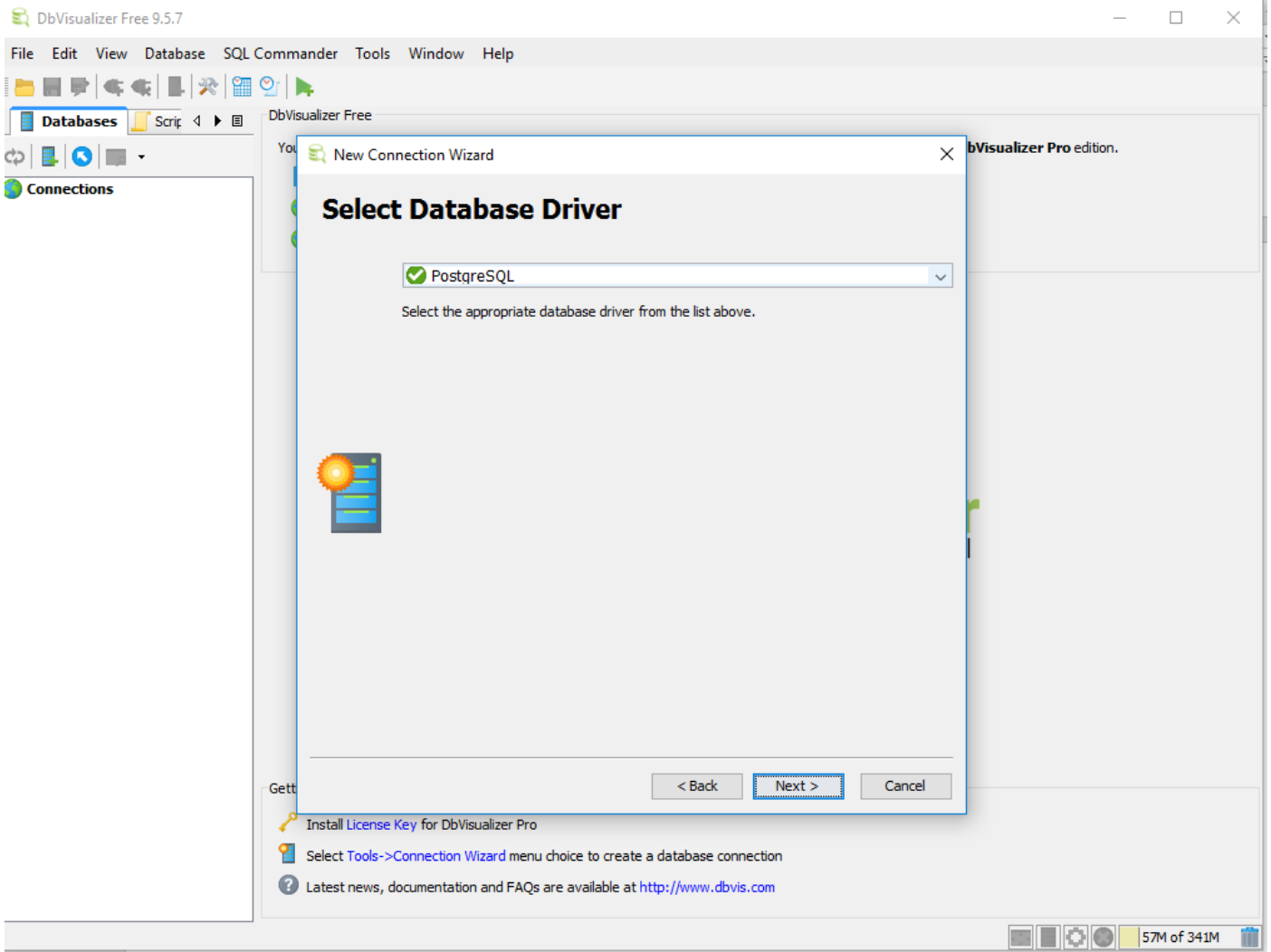
تم إنشاء المعلومات الواردة في هذا المستند من الأجهزة الموجودة في بيئة معملية خاصة. بدأت جميع الأجهزة المستخدمة في هذا المستند بتكوين ممسوح (افتراضي). إذا كانت شبكتك مباشرة، فتأكد من فهمك للتأثير المحتمل لأي أمر.

## التكوين

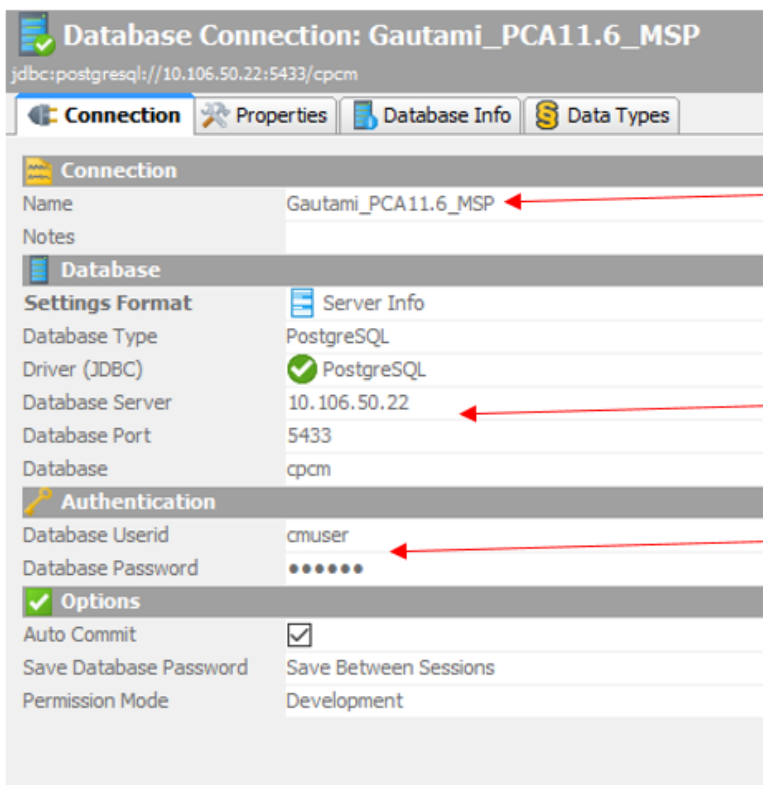
1. قم بتثبيت "تطبيق مرثيات DB" وإنشاء اتصال جديد كما هو موضح في الصورة.



2. حدد برنامج تشغيل قاعدة البيانات كما هو موضح في الصورة.



3. أدخل التفاصيل للاتصال بقاعدة البيانات كما هو موضح في الصورة.



You can enter a name of your choice.

Enter IP Address of PCA .  
Enter the port to connect to PCA DB

User name and password for cpm DB is  
Username:: cmuser , password:: cmuser

4. قم بتمكين المنفذ لاتصال DB عبر واجهة سطر الأوامر (CLI) ل PCA.

تحتاج إلى تسجيل الدخول كمستخدم مسؤول ثم التبديل إلى المستخدم الجذري ثم تنفيذ هذا الأمر.

```
pca116 login: admin
Password:
Last login: Tue Sep  5 18:27:10 on tty1
pca116/admin# root
Enter root patch password :
Starting root bash shell ...
ade # /sbin/iptables -A INPUT -p tcp --dport 5433 -j ACCEPT
ade # /etc/init.d/iptables save
Saving firewall rules to /etc/sysconfig/iptables:      [ OK ]
ade # _
```

```
sbin/iptables -A INPUT -p tcp --dport 5433 -j ACCEPT/
```

```
etc/init.d/iptables save/
```

## التحقق من الصحة

لا يوجد حاليًا إجراء للتحقق من صحة هذا التكوين.

## استكشاف الأخطاء وإصلاحها

لا تتوفر حاليًا معلومات محددة لاستكشاف الأخطاء وإصلاحها لهذا التكوين.

ةمچرتل هذه لوج

ةللأل تاي نقتل نمة ومة م ادخت ساب دن تسمل اذة Cisco ت مچرت  
ملاعلاء انء مچ م ف ن م دخت تسمل معد و ت م م دقت ل ة يرش ب ل و  
امك ة ق ق د ن و ك ت ن ل ة ل آل ة مچرت ل ض ف أن ة ظ حال م چ ر ة . ة ص ا خ ل م ه ت غ ل ب  
Cisco ي ل خ ت . ف ر ت م م مچرت م ا ه م د ق ي ي ت ل ا ة ي ف ا ر ت ح ا ل ا ة مچرت ل ا م ل ا ح ل ا و ه  
ل ا ا م ا د ا د و چ ر ل ا ب ي ص و ت و ت ا مچرت ل ا ه ذ ه ة ق د ن ع ا ه ت ي ل و ئ س م Cisco  
Systems (ر ف و ت م ط ب ا ر ل ا) ي ل ص أ ل ا ي ز ي ل چ ن ا ل ا دن تسمل ا