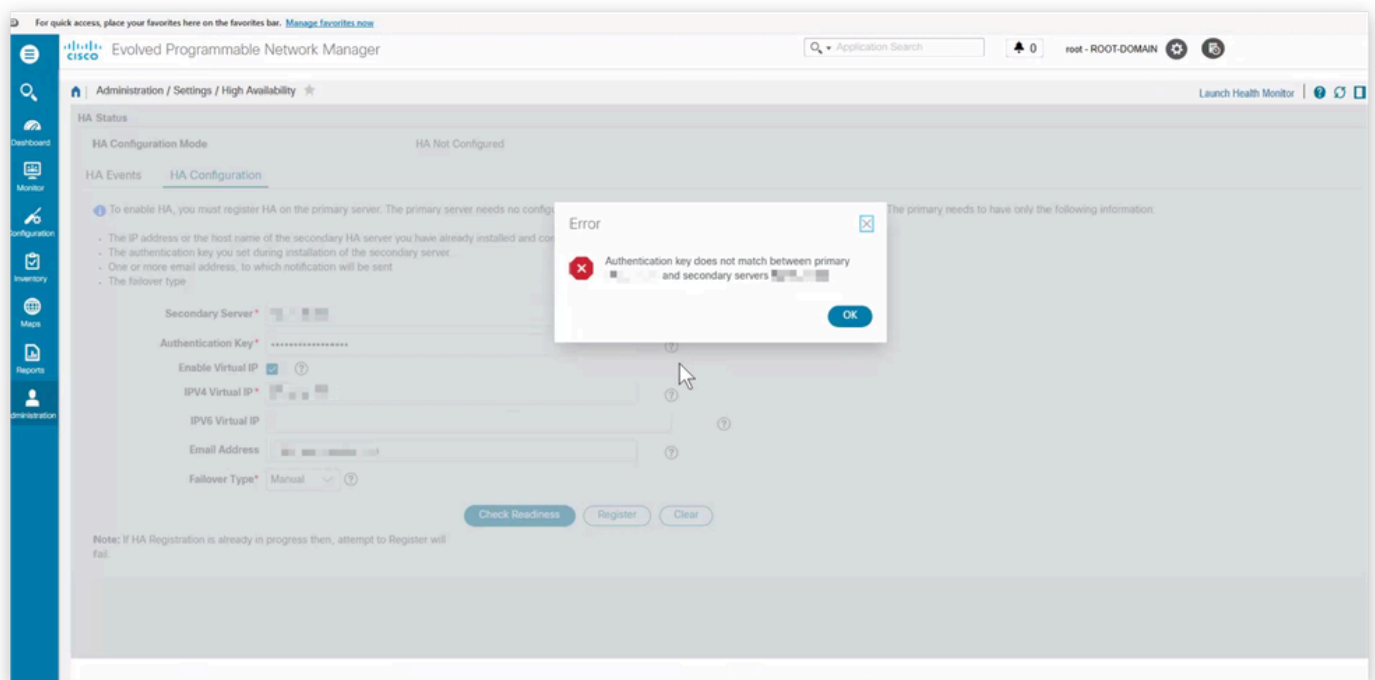


•صاخ ةي لم عم ةئي ب ي ف ةدوجومل ةزهجال نم دنتسمل اذه ي ف ةدراول تامولعمل عاشنا مت تناك اذا .(يضرارتفا) حوسمم نيوكتب دنتسمل اذه ي ف ةمدختسمل ةزهجال عي مج تادب رما يال لم تحمل ريثأتلل كمهف نم دكأتف ،ليغشتل دي ق ك تكبش

## ةلكشمال نايب

ةروطتمال ةكبشال ري دم مداوخ ني ب (HA) رفوتال يللا ع رطاننل نيوكت تالواحم تلشف ال HA حاتفم ناأطخ ةلاس رركذت .ةيوناثلاو ةيساسال Cisco نم (EPNM) ءمربلل ةلباقلا ةلواحم ةءاعوايوناثلا HA حاتفم طبض ةءاعا .ةيوناثلاو ةيساسال مداوخال ني ب قباطتي ةلكشمال لحتال ري شقتال ةيلمع

- IP <ةيوناثلاو مداوخال >يساسا IP ني ب ةقءاصمال حاتفم قباطتي ال :أطخال ةلاس رركذت
- ةيوناثلاو ةيساسال EPNM ءقع ني ب HA ءاءعا ءانثا لشفال ءءحي
- ءءعان ري غ يوناثلا مءاخال لعل HA حاتفم طبض ةءاعا تالواحم



## ةئيبل

- (NMS) ةكبشال ءراءا تامءخ :ةينقنلال
- ءمربلل ةلباقلا ةروطتمال Cisco ةكبش ري دم :ءننملا
- 8.1.0 :ءماربل راءصا
- HA لءا نم اءنيوكت مءي تلال ةيوناثلاو ةيساسال EPNM تامءاخ
- ريظن ءاشنل ةءاعوايوناثلا مءاخال لعل HA حاتفم طبض ةءاعا ءلواحم تءمء :ريءال ءارءال HA
- ةيوناثلاو مداوخال <يساسا IP> ني ب ةقءاصمال حاتفم قباطتي ال :ءءظءالم مءأطخ <يوناث IP>

## رارق

1. ني مءاخال الء لعل HA ةقءاصمال حاتفم ري غء

نامضل ةيوناثل او ةيساسأل EPNM مداوخ نم لك ىلع HA ةقداصملا حاتفم ثي دحتب مق اهتقباطم.

(بولطملا ةقداصملا حاتفمب <newkey> لادبتسإ) مداخ لك ىلع رمأل لئغشتب مق:

```
<#root>
```

```
ncs ha authkey
```

لائم:

```
<#root>
```

```
eptm/admin#
```

```
ncs ha authkey HAAuthKey123
```

Going to update Secondary authentication key

Successfully updated Secondary authentication key in standalone server

```
eptm/admin#
```

## 2. فافاصل وفوتل تاداهش

ةي لمعب ةطبترملا Tofu تاداهش حسمب مق، لم تحملا تاداهشلا قباطت مدع ىلع ءاضق لل نيمدخال لك ىلع HA نارتقا.

ئيساسأل مداخال ىلع

ةدوجوملا وفوتل تاداهش درس:

```
<#root>
```

```
ncs certvalidation tofu-certs listcerts
```

مادختساب هفدحب مق ف، يوناثل مداخال صاخال تنرتنإل لوكوتوربل الاخدإ ئيأر اذإ

```
<#root>
```

```
ncs certvalidation tofu-certs deletecert host
```

ي:يوناثنلا مداخللا ىلع

ة:دوجوملا وفوتلا تاداهش درس

<#root>

```
ncs certvalidation tofu-certs listcerts
```

مادختساب هفدح ب مق ف ،يساسأل مداخلاب صاخلا تنرتنإل لوكتورب ل الاخدا تيأر اذا

<#root>

```
ncs certvalidation tofu-certs deletecert host
```

يساسأل مداخللا ىلع NCS تامدخ ليغشت ةداعإ 3.

ىلع NCS تامدخ ليغشت ةداعإ ب مق ،ةلصللا تاذ Tofu تاداهش حسمو HA خاتفم ثي دحت دعب  
تارييغتلا قيبطتل يساسأل مداخللا.



ةداعإ ءانثأ قيبطتللا ىلإ لوصولا رفوتي ال ؛تامدخلا ىلع ةوطخلا هذه رثؤت :ةطحال م  
يساسأل مداخللا ليغشت.

NCS تامدخ فاقيا

<#root>

```
ncs stop verbose
```

```

[epnm/admin#
[epnm/admin# ncs status
Health Monitor Server is running. ( [Role] Primary [State] HA not Configured )
Database server is running
Distributed Cache Service is running.
Messaging Service is running.
FTP Service is disabled
TFTP Service is disabled
NMS Server is running.
LCM Monitor is running.
SAM Daemon is running ...
DA Daemon is running ...
Compliance engine is running
[epnm/admin#
[epnm/admin#
[epnm/admin#
[epnm/admin# ncs stop verbose █

```

- رملأ مادختساب ةلاحال نم ققحتو تامدخل ايمج فاقيا متي ىتح رطتنا :  
<#root>

```
ncs status
```

- رملأ مادختساب تامدخل ايمج ليغشت ادب :  
<#root>

```
ncs start verbose
```

- مادختساب ىرخأ ةرم ةلاحال نم ققحت م ث تامدخل ةفاك ليغشت ادب متي ىتح رطتنا :  
رملأ :  
<#root>

```
ncs status
```

#### 4. سيسئرل مداخلل (GUI) ةيموسرل مدختسمل ةهجاو لال خ نم HA نيوكت ةداعا

مادختساب يداعل HA نيوكت لمع ريس في رمتسا ،يساسأل مداخل ليغشت ةداعا درجمب .يساسأل مداخلاب ةصاخال (GUI) ةيموسرل مدختسمل ةهجاو .

## ببسل

Cisco مداوخ نيب HA ةقداصم حاتفم في قباطت مدع وه HA رطانت لشفل يساسأل ببسل نيب ةقداصم حاتفم قباطتي ال :أطخال ثودح لىل يدؤي اذهو .ةيوناثلاو ةيساسأل EPNM تاداهشل قباطت مدع عنمي نأ نكمي امك . "<يوناث IP >ةيوناثلاو مداوخالو <يساسأ IP >حاجنب HA عاشنإ (Tofu تاداهش) ةيفاضإل .

## ةلص تاذا تامولعم

- [HA ةقداصم حاتفم طبض ةداعا](#)
- [Cisco نم \(ويديفل\) EPNM ةمدخ ليغشت ةداعا عاجا](#)

- [Cisco نمت الي زنت تل او ينفلا م عدلا](#)

ةمچرتل هذه ل و ح

ةيلآل ا تاي ن ق ت ل ا ن م ة و م ج م ا د خ ت س ا ب د ن ت س م ل ا ا ذ ه Cisco ت م ج ر ت  
م ل ا ع ل ا ا ح ن ا ع م ج ي ف ن ي م د خ ت س م ل ل م ع د ي و ت ح م م ي د ق ت ل ة ي ر ش ب ل و  
ا م ك ة ق ي ق د ن و ك ت ن ل ة ي ل آ ة م ج ر ت ل ض ف ا ن ا ة ط ح ا ل م ي ج ر ي . ة ص ا خ ل ا م ه ت غ ل ب  
Cisco ي ل خ ت . ف ر ت ح م م ج ر ت م ا ه م د ق ي ي ت ل ا ة ي ف ا ر ت ح ا ل ا ة م ج ر ت ل ا ع م ل ا ح ل ا و ه  
ي ل ا ا م ا د ع و ج ر ل ا ب ي ص و ت و ت ا م ج ر ت ل ا ه ذ ه ة ق د ن ع ا ه ت ي ل و ئ س م Systems  
(ر ف و ت م ط ب ا ر ل ا) ي ل ص ا ل ا ي ز ي ل ج ن ا ل ا د ن ت س م ل ا