

ةينب زكرم نم RCA فلم صالختساو عاشنإ نم Cisco ةيمقرلا ةكبشلا

تايوتحمل

[ةمدقملا](#)

[ةيساسأ تامولعم](#)

[قدحاو ةدقع وذةومجم ماظن يف RCA فلم عاشنإ](#)

[N-Node ةومجم ماظن يف RCA فلم عاشنإ](#)

[Windows رتويبمك ىلع RCA فلم جارختسا](#)

[Linux أو Mac بساج ىلع RCA فلم جارختسا](#)

[Linux أو Mac بساج ىلع RCA فلم عفدا](#)

[TAC SR ىللا RCA فلم لي مبحث](#)

[TAC SR ىللا RCA فلم عفدا](#)

[\(443 ذفنملا مدختسي ورايخ عرسأ\) HTTPS ربغ فلملا لي مبحث مق. 1. رايخلا](#)

[قروطحم ةقبط](#)

[\(22 ذفنملا مدختسي\) SCP ربغ فلملا لي مبحث. 2. رايخلا](#)

ةمدقملا

زكرم نم هجارختساو (RCA) يرذل بسلا لي لحت فلم عاشنإ ةيفي دننستسما اذه حضوي
Cisco نم (DNA) ةيمقرلا ةكبشلا ةينب

ةيساسأ تامولعم

in order to لودل تلجس cisco DNA ىللا زكرم cisco DNA ىللا ذفنم CLI ىقل تي يغبني تنأ
cisco ك نم ناو نع ةرادإلا ىللا (SSH) ةقبط سباق نم أي ربع تطبر يغبني تنأ، CLI ل عم زكرم
2222. ءانيم ىلع username ل ك maglev عم زكرم DNA

in order to تلجأ. لهلطعت تنأ نأ ىللا رمأ ريئك ضكري نأ تنأ حمسي ال نأ 2.3.2.x يف تفضأ ناك نأ ةمس ةقبط ديقي ل نم زرتحا
ديقملا shell لىطعت نكمي ال دعب امي فو 2.3.4.0 يف [ةقيثواذه](#)، 2.3.3.x أو 2.3.2.x يف اتقؤم ديقم ةرشقلا تزجعا to

ةدحاو ةدقع وذةومجم ماظن يف RCA فلم عاشنإ

مسا مدختسأ 2222 ذفنملا ىلع Cisco نم ةيمقرلا ةكبشلا ةينب زكرم (CLI) رماوأل رطس ةهجاو ىللا لودل لجس 1. ةوطخل
رماوأل rca ليغش تب مق مث. لىلوالا دادعإلا تقوي ف لهلديعت مت دق مدختسما ل مسا نكي مل ام، maglev مدختسما ل

```
<#root>
```

```
[Tue Sep 11 15:08:48 UTC] maglev@10.1.1.1 (maglev-master-1) ~ $
```

```
sudo
```

```
rca
[sudo] password for maglev: ===== Verifying
<type your admin password>
User 'admin' logged into 'kong-frontend.maglev-system.svc.cluster.local' successfully =====
Created RCA package: /data/rca/maglev-x.x.x.x-rca-2018-09-11_15-32-40.UTC.tar.gz
[Tue Sep 11 15:43:14 UTC] maglev@10.1.1.1 (maglev-master-1) ~
```

\$ rca
copy.


\$ rca --help

Help:
rca - root cause analysis collection utilities


Usage: rca [COMMAND] [ARGS]...

Commands:

- clear - clear RCA files
- copy - copy rca files to specified location
- exec - collect RCA
- view - restricted filesystem view

 مرسا يوتحي نأ بجي .ةقيقد 20 يلاوح ةداع فللمل عاشن| قرغتسي ./data/rca/ يف هنيزختو RCA فلم عاشن| متي :ةظالم
قيسي سنتلا اذه يلع فللمل
maglev-<inter-cluster link IP address>-rca<date and time>.tar.gz.

N-Node ةومجم ماظن يف RCA فلم عاشن|

 RCA نمضتي ال ، تامدخل عيزوت دنع . تامدخل عيزوت متي ، n ةدقع وذي فيظو ةومجم ماظن كي دل نوكي امدنع :حيملت
يتل A ةمدخل كي دل ناك اذا ، لاثملا لي بس يلع . رخأ دقع يلع لمعت يتل تامدخل نم تالجال ةيدرف ةدقع نم
طاقاتلاب ي صوي ، كذل . A ةمدخل نم تالجال نمضت متي ال ، 2-ةدقعال نم RCA يلع تلصح و 1-ةدقعال يلع لمعت
فلمل RCA TAC بلط دنع ةومجم ماظن يف هنيمضتو دقعال عيجم صاخلا RCA فلم

ةكبشلا ةينب زكرم كنم بلطي ، زاهج ي أيلع rcaرأ ل يغشتب موقتو دقع 3 نم نوكم ةومجم ماظن كي دل نوكي امدنع
ديرت يتل ةدقعال تاعومجملا ني IP ناوع لخدأ ، ةبلاطملا دنع . ةومجم ماظن ل IP ناوع امدختس| Cisco نم ةيمقرلا
اهنم RCA دادرتس|

ق اطن يف تاعومجملا ني IP ني و انع دجت ، لاثملا اذه يف 10.1.1.0/29.

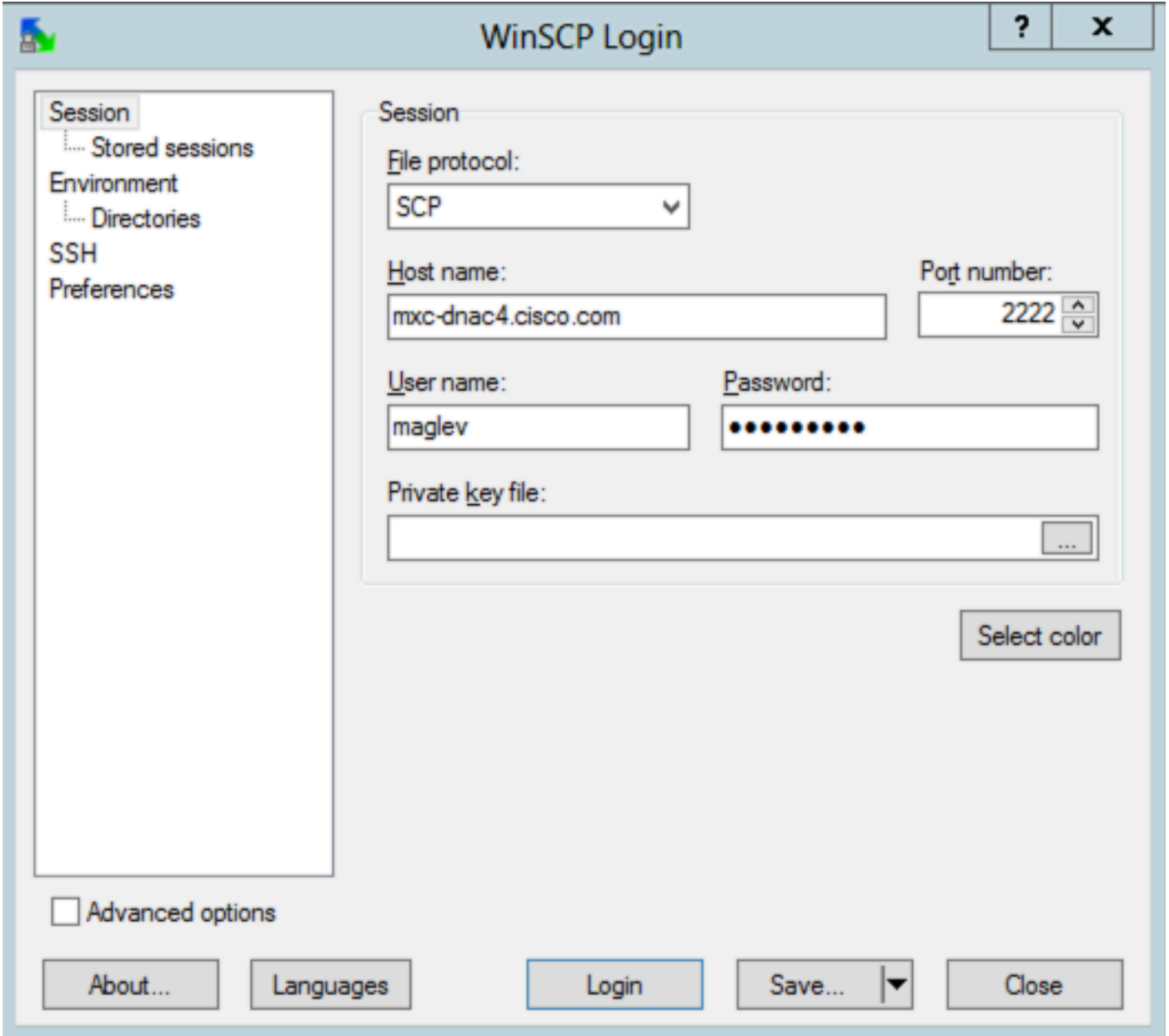
<#root>

[Wed May 30 18:24:26 UTC] maglev@10.1.1.2 (maglev-master-10) ~ \$

Windows رتويېمك ىل ع RCA فلم جارختسا

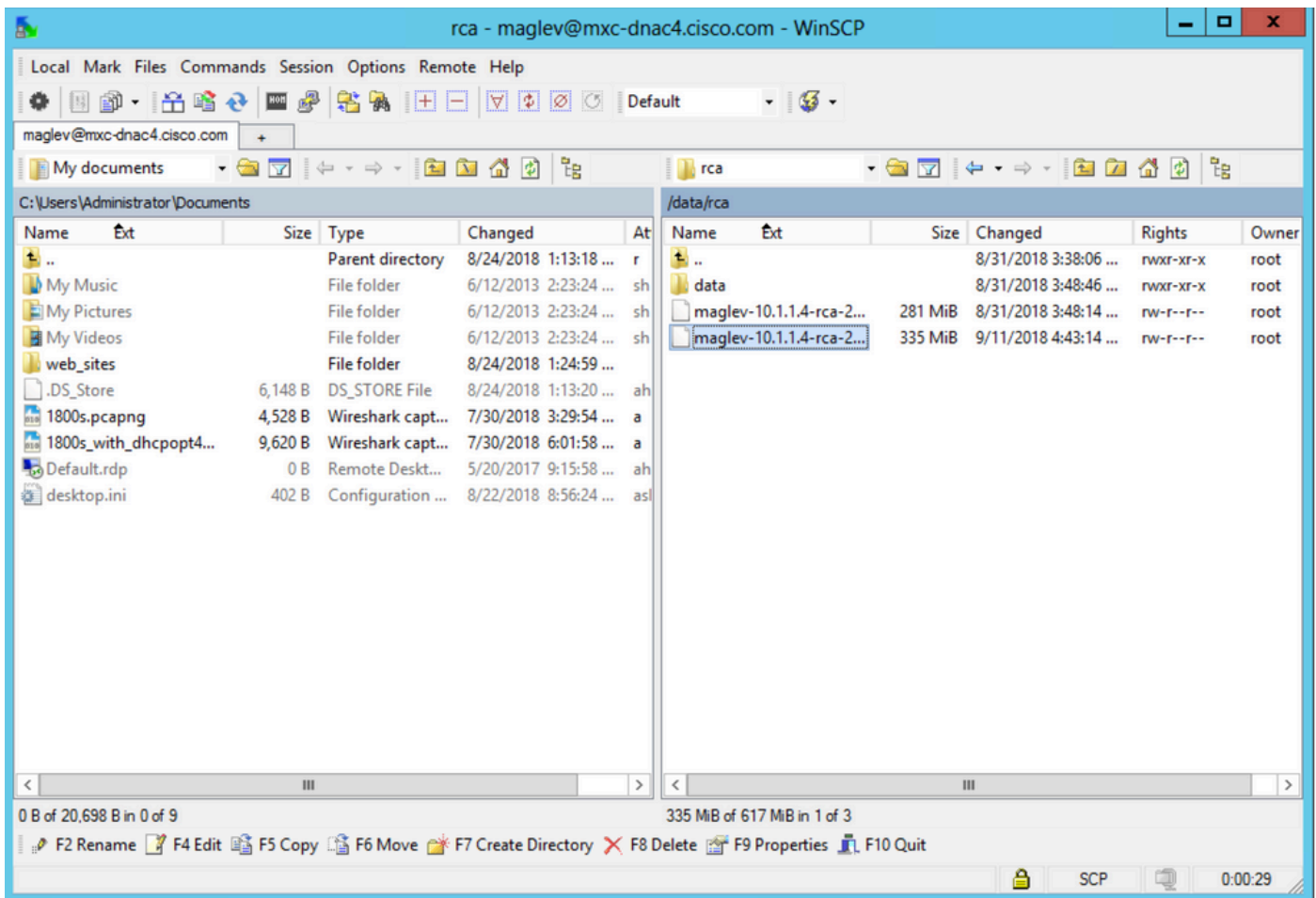
كيدل لضمفم ال SCP ليمع او WinSCP ليزنت 1. ةوطخلال

(CLD) رم او ال رطس ةهجاو دامتعا تانايب مادختسا اب Cisco نم (DNA) ةيمقرلا ةكبشلا ةينب زكرم ىل لوخدلا لچس 2. ةوطخلال 2222 ذفنم ال مقرر رتخاو، فلم ال لوكونورب ك SCP رتخاو

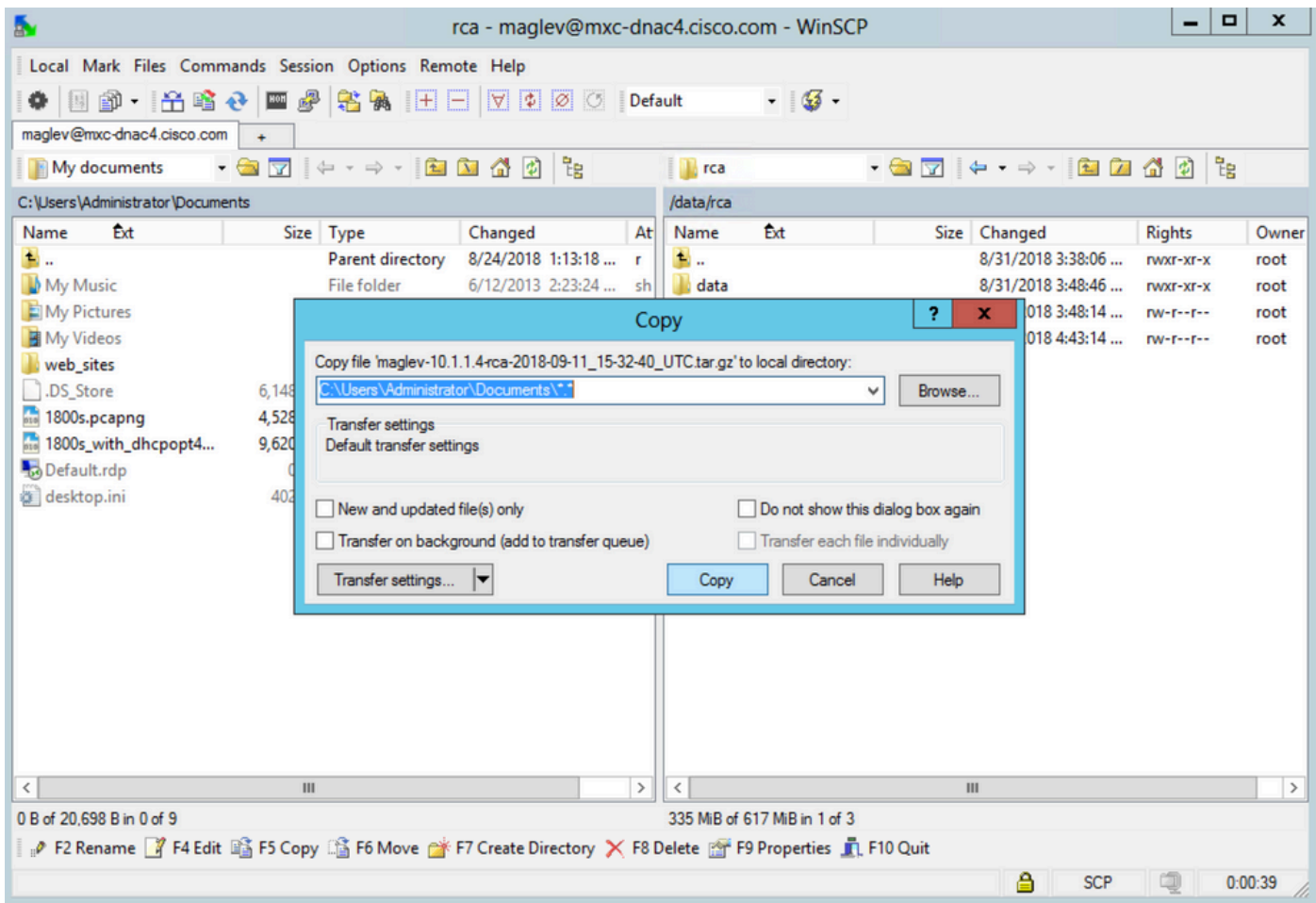


The image shows the WinSCP Login dialog box. It has a title bar with a question mark and a close button. On the left, there is a sidebar with a tree view containing: Session (selected), Stored sessions, Environment, Directories, SSH, and Preferences. The main area is titled 'Session' and contains the following fields: 'File protocol:' with a dropdown menu set to 'SCP'; 'Host name:' with a text box containing 'mxc-dnac4.cisco.com'; 'Port number:' with a spinner box set to '2222'; 'User name:' with a text box containing 'maglev'; 'Password:' with a masked text box (dots); and 'Private key file:' with an empty text box and a browse button (...). At the bottom right of the main area is a 'Select color' button. At the bottom of the dialog are five buttons: 'About...', 'Languages', 'Login', 'Save...' (with a dropdown arrow), and 'Close'. There is also an 'Advanced options' checkbox which is currently unchecked.


دلجم ال /data/rca ىل لقتنا 3. ةوطخلال



يحمل الرتوي بمكلا إلى RCA فلم خسننا 4. ةوطخل



Linux و Mac سباج ىل RCA فلم جارختسا

 **مظالم:** Cisco ملى mxc-dnac4.cisco.com نىم قىمقرلا ةكبشلا ةىنب زكرم ل IP ناوع لىلحت متى ، لالم اذى فى : ةظالم
 ةادأ زكرم cisco DNA نم ناوع و (FQDN) لمالك لاب لهؤم لاجم مسافىضم اذى تلدبتسا.

1. ةوطخلال maglev-10.1.1.4-rca-2018-09-11_15-32-40.UTC.tar.gz نىم قىمقرلا ةكبشلا ةىنب زكرم ل IP ناوع لىلحت متى ، لالم اذى فى : ةظالم
 ةادأ زكرم cisco DNA نم ناوع و (FQDN) لمالك لاب لهؤم لاجم مسافىضم اذى تلدبتسا.

<#root>

```
ALECARRA-M-PIZ8:~ alecarra$
```

```
scp -P 2222 maglev@mxc-dnac4.cisco.com:/data/rca/maglev-10.1.1.4-rca-2018-09-11_15-32-40.UTC.tar.gz ./
```

```
Welcome to the Maglev Appliance maglev@mxc-dnac4.cisco.com's password: <
```

```
type your maglev password>
```

```
maglev-10.1.1.4-rca-2018-09-11_15-32-40.UTC.tar.gz 100% 335MB 3.3MB/s 01:41 ALECARRA-M-PIZ8:~ alecarra$
```

Linux و Mac سباج ىل RCA فلم عفا

ة:اغايصلل هذه مدختسأ Cisco، نم ةيمقرلا ةكبشلال ةينب زكرم زاغ نم ةصاخلا (CLI) رماوالا رطس ةهجاو نم

```
$ scp /data/rca/<RCA file name> <Mac/Linux username>@<Mac/Linux IP address>:<path to save the file>
```

لمعملل يف لمعتسي رمالا نم لاثم انه

```
<#root>
```

```
$
```

```
scp /data/rca/maglev-10.1.1.4-rca-2018-09-11_15-32-40.UTC.tar.gz alecarra@10.24.133.238:/Users/alecarra/
```

```
The authenticity of host '10.24.133.238 (10.24.133.238)' can't be established. ECDSA key fingerprint is  
yes
```

```
Warning: Permanently added '10.24.133.238' (ECDSA) to the list of known hosts. Password:
```

```
<type your Linux or Mac user password>
```

```
maglev-10.1.1.4-rca-2018-09-11_15-32-40.UTC.tar.gz 100% 335MB 3.7MB/s 01:32
```

TAC SR لى RCA فلم ليحت

ربع كب صاخلا رتوي بمكلا لىل ع دوجومال (SR) TAC ةمدخ بلط لىل RCA فلم ليحتل [ةلاجالا فلم ليحت ةادا](#) مادختس لىل كنكمي بلطال دن ةلاجالا مقر دح. ح فصتم

TAC SR لىل RCA فلم عفد

نيرايخلا الك يف (TAC SR لىل Cisco) نم ةيمقرلا ةكبشلال ةينب زكرم زاغ نم ةرشابم (RCA لثم) فلم ليحتل نارايخ كانه يف ةطخالم يف امئاد ةدوجوم رورملا ةملاك/مدختس مل مسا SR لىل زيمم زمر يه رورملا ةملاك و SR مقر مدختس مل مسا لثمى [تافللم ليحت](#) لىل عجرا، زيمم لىل لوىل صافتلل نم ديزم لىل لوصحلل SCM. نم اهدادرتس لىل اضىل كنكمى و SR ةيادب [ل Cisco ل ةينقتلا ةدعاسم لىل لىل ليعلل](#)

SR نم تاجرمل لىل جذومن

Subject: 688046089: CXD Upload Credentials

You can now upload files to the case using FTP/FTPS/SCP/SFTP/HTTPS protocols and the following details:

Hostname: cxd.cisco.com

Username: 688046089

Password: gX*****P7

(443 ذفنم لىل مدختس لىل ورايخ عرسأ) HTTPS ربع فلم لىل ليحت ب مق 1. رايخلا

443. ذفنم لربع cxd.cisco.com لى Cisco نم ةقمقرلة كبلشلة ةنن ب زكرم زاهج نم لاصتلا كيدل ناك اذا ام ربتخا 1. ةوطخلال رابتخالال ءارج| قرط ىدح| ىلي ام ىف:

```
<#root>
```

```
$
```

```
nc -zv cxd.cisco.com 443
```

```
Connection to cxd.cisco.com 443 port [tcp/https] succeeded!
```

```
$
```



فللمل لىمحتلة ةقيرطلال هذه مادختس| كنكم ى ال ، رابتخالال لشف ةلأح ىف : ةظالم

رملال اذم مادختساب HTTPS ربع فللمل لىمحتب مقف ، رابتخالال حج ن اذا 2. ةوطخلال

```
<#root>
```

```
$ curl -T "
```

```
<filename with path>
```

```
" -u
```

```
<SR number>
```

```
https://cxd.cisco.com/home/
```

(. 'curl -vT ...') لالم لى بس ىلع . رايخلال -v ةفاضا ب مقف ، لىمحتلل ال ىصفت رثكأ ضرع ةقيرطلة ةقور ىف ب غرت تنك اذا)

لالم لى بس ىلع:

```
<#root>
```

```
$
```

```
curl -T "./test.txt" -u 688046089 https://cxd.cisco.com/home/
```

```
Enter host password for user '688046089':
```

```
<Type your CXD Upload password, unique to a Service Request, here>
```

```
[Tue Dec 10 13:35:47 UTC] maglev@10.1.1.1(maglev-master-1) ~
```

```
$
```

ةروطحم ةقبط

تافل لملل نم آلا لقنللا نيكم تل SCP، نم دي فتست يتلاو rca، ةخسن فظون انانف، CURL مادختسا عنمي دي قمل shell نأ ام ب
لل cxd.cisco.com.

```
$ rca copy --files maglev-10.1.1.233-rca-2024-03-06_14-07-36.UTC.tar.gz 6969XXXXXX@xcd.cisco.com:/
FIPS mode initialized
Warning: Permanently added the ECDSA host key for IP address '10.209.135.105' to the list of known hosts.
6969XXXXXX6@xcd.cisco.com's password:
maglev-10.1.1.233-rca-2024-03-06_14-07-36.UTC.tar.gz
```

22 ذفنملا مدختسي SCP ربع فللما ليحت 2. رايلال

امي ف 22 ذفنملا ربع cxd.cisco.com لى Cisco نم ةيمقرلا ةكبشلا ةينب زكرم زاهج نم لاصتا كي دل ناك اذا ام ربتخا 1. ةوطخلا
رابتخالا اارج قرط يدج يلي:

```
<#root>
```

```
$
```

```
nc -zv cxd.cisco.com 22
```

```
Connection to cxd.cisco.com 22 port [tcp/ssh] succeeded!
```

```
$
```



فللما ليحتل ةقيرطالا هذه مادختسا كنكم يال، رابتخالا لشف ةلاح ي ف: ةظالم

رمألا اذه مادختسا اب SCP ربع فللما ليحتب مقف، رابتخالا حج ن اذا 2. ةوطخلا

```
<#root>
```

```
$ scp
```

```
<local filename with path>
```

```
<SR number>
```

```
@xcd.cisco.com:
```

لثمللا لبس لىل:

```
<#root>
```

```
$
```

```
scp ./test.txt 688046089@xcd.cisco.com:
```

```
The authenticity of host 'xcd.cisco.com (X.X.X.X)' can't be established.  
RSA key fingerprint is SHA256:3c8Vi3Ms2AITZ1NzkBccR1pvE5ie9oMs64Uh0uhRado.  
Are you sure you want to continue connecting (yes/no)?
```

```
yes
```

```
Warning: Permanently added 'xcd.cisco.com,X.X.X.X' (RSA) to the list of known hosts.  
688046089@xcd.cisco.com's password:
```

```
<Type your CXD Upload password, unique to a service request, here>
```

```
test.txt
```

```
[Tue Dec 10 13:44:27 UTC] maglev@10.1.1.1 (maglev-master-1) ~  
$
```

ةمچرتل هذه ل و ح

ةلأل تاي نقتل ن م ة و مچ م ادخت ساب دن تسم ل ا ذه Cisco ت مچرت
م ل ا ل ا ا ن ا ع مچ ي ف ن ي م دخت س م ل ل م عد ي و ت ح م م ي دقت ل ة ي ر ش ب ل و
ا م ك ة ق ي ق د ن و ك ت ن ل ة ل ا ة مچرت ل ض ف ا ن ا ة ظ ح ا ل م ي ج ر ي . ة ص ا خ ل ا م ه ت غ ل ب
Cisco ي ل خ ت . ف ر ت ح م مچرت م ا ه م د ق ي ي ت ل ا ة ي ف ا ر ت ح ا ل ا ة مچرت ل ا ع م ل ا ح ل ا و ه
ي ل ا م ا د ا د ع و ج ر ل ا ب ي ص و ت و ت ا مچرت ل ا هذه ة ق د ن ع ا ه ت ي ل و ئ س م Cisco
Systems (ر ف و ت م ط ب ا ر ل ا) ي ل ص ا ل ا ي ز ي ل ج ن ا ل ا دن ت س م ل ا