

Catalyst رورملا ةملاك نييعت ةداعإ ءارجإ مهف Center 3.x Maglev(SSH)

تايوتحملا

[ةمدقملا](#)

[ةيساسأ تامولعم](#)

[ةيساسأ لآ تابلطتلا](#)

[\(ةيداملا ةزهجال\) قيسملا ليغشتلا تابلطت](#)

[\(ESXi\) يرهاطلا زاهجال تابلطت](#)

[ةمدختسملا تانوكملا](#)

[\(pre-يلع\) رشابملا طوغضم صرقلا نم ديهمتلا: 1 ةوطخلا](#)

[\(VA - ESXi\) يه طوغضم صرق نم ديهمتلا: 1 ةوطخلا](#)

[Ubuntu ISO يف لي محتلا: 2 ةوطخلا](#)

[قبولطملا ماسقال لي محت: 2 ةوطخلا](#)

[Maglev باسح ني مأت اغلا: 1 ءلجال مادختسا](#)

[Maglev مدختسم ني مأت اغلا نم ققحتلا: 1 ةوطخلا](#)

[Maglev مدختسم رورم ةملاك طبض ءداعا: 2 ءلجال مادختسا](#)

[Maglev مدختسم رورم ةملاك نييعت ءداعا: 1 ةوطخلا](#)

[Cisco Catalyst زكرم ةسيب يلا يغي بط لك شب ديهمتلا ءداعا: 2 ةوطخلا](#)

[Cisco Catalyst Center رم اوأل رطس ءهجو نم Maglev مدختسم رورم ةملاك شي دحت: 3 ةوطخلا](#)

[ليصفتلاب ويدي فللا ليلا](#)

ةمدقملا

Maglev مدختسم لاه نييعت ءداعا وأ رورملا ةملاك ني مأت اغلا ءي فيك دنتسم ل اذه حضوي
Cisco Catalyst Center 3.x ل ESXi و يداملا زاهجال دقل

ةيساسأ تامولعم

وأو ني مأت اغلا ل. نه ني مأت اغلا ل لوخدلا لي جست كنكمي ال، Maglev باسح لفق ءلاح يف
Cisco IMC vKVM ل ءروس لي محت كي لبع بجي، Maglev مدختسم رورملا ةملاك طبض ءداعا
كلذ كل حيتي. ءيرهاطلا ESXi ءزهجال VM ل ISO طوغضم صرق لي محت وأ ءدامللا ءزهجال
رورملا ةملاك وأو مدختسم لاه نييعت ءداعا و shell ل لوصولا

ةيساسأ لآ تابلطتلا

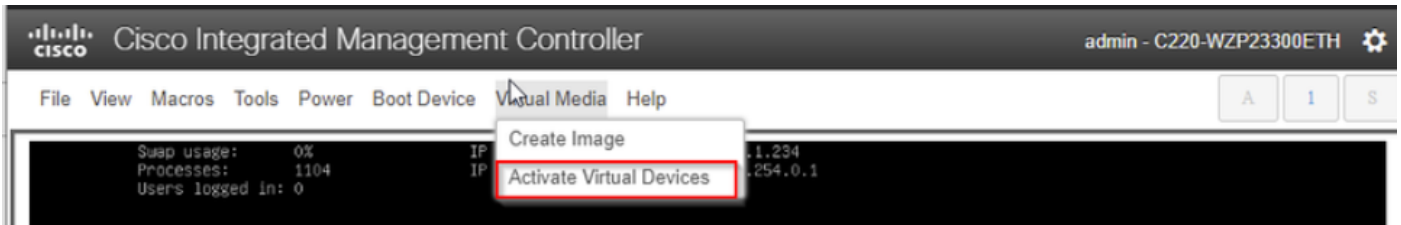


طاقنلا هذه اوظحال نكلو DR ةئيب في عارجال س فن مادختسا كنكمي: ةظحالم
يأ ةلواحم لبق تقوم فوقوت ةلاح في ثراوكلا دعب تانايبلا ةداعتسا نأ نم دكأت ***
*** رورملا ةملك نييعت ةداع/دادرتسالا بيلاسأ
قباطملا عقوملا نوكي، 1+1+1 غلبي يذلا (DR) دادرتسالا لدع مبرشن ةيلمع في
ةيلمعلا هذه لامتكأ ءانثأ الطمع
ثالثلا دقعلا ىلع كب ةصاخلا رورملا تاملك شي دحت بجي ناك اذا، 3+3+3 عضو في
يرخال دقعلا رفوت نامضل ةرم لك في ةدحاو دقعب كلذ ذي فننتب مقف، اهعيمج
يروض ريغ لكشب (DR) دادرتسالا لشف زواجت بنجتلا

اتسلي

رشابملا طوغضملا صرقلا نم ديهمتلا: 1 ةوطخلا (premiere)

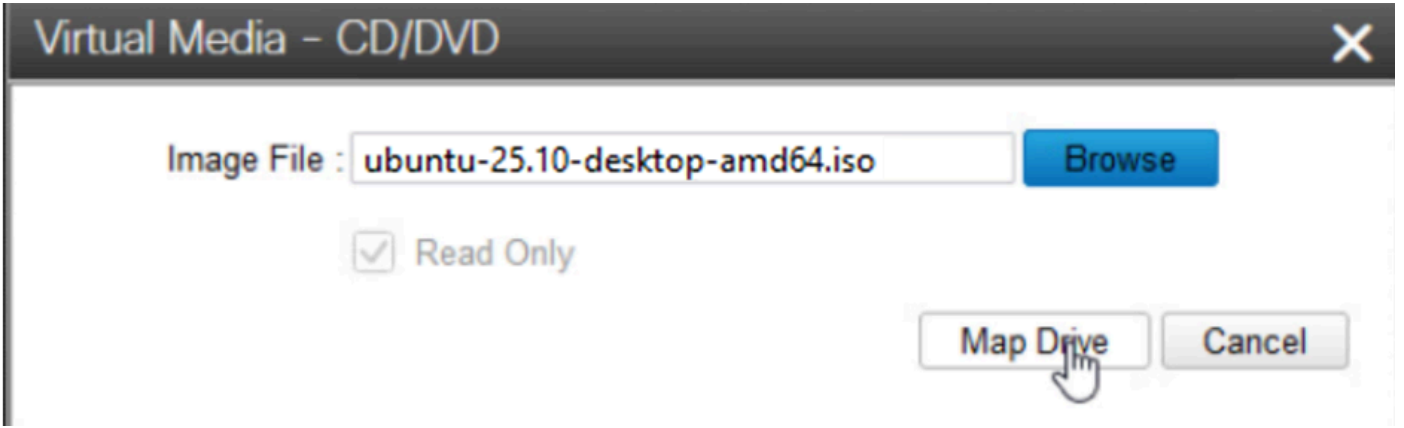
رتخأ مث KVM قالطارتخاو، Cisco IMC ةيموسررلا مدختس مالا ةهجاو ىلا لوخدلا ليحستب مق
ةزهجالا طيشنت > ةيرهاظلا طئاسولا



صرقلا طيطخت رتخاو ةيرهاظلا طئاسولا ىلا فلخلل لقننتلاب مق، كلذ دعب
يمقرلا ويديفال صرق/طوغضملا



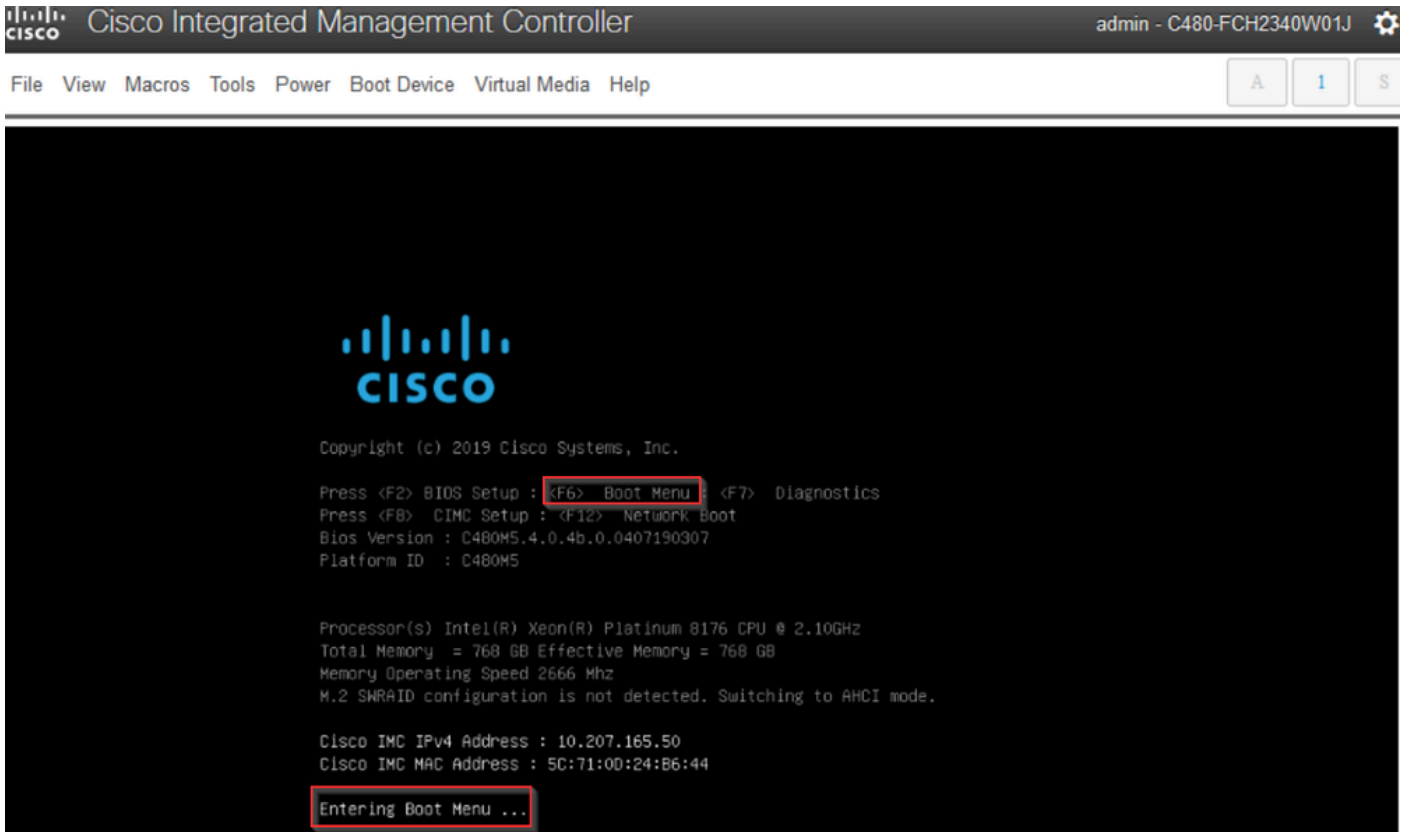
دعب. يلمح مالا كماظن ىلا اهل يزننتب تمق يتلا Ubuntu ISO ةروص ددح مث حفصت رتخأ كلذ دعب
صارقألا كرحم ةطيرخ رز رتخأ، Ubuntu ةروص ديدحتب موقت نأ



طئاسولا ىلإ اعوچر لاقنتن ال اب اهطىطخت و اهطىشننت م تي ةروصلال نأ دىكأت كنكمي
رايخك ني عمل ISO ةدهاشمو ةيرهاظلا

(ئفادل ديهمتلا) طبضلال ةداعإ ماظن > ةقاطب زاهجال ةيالاتلا ةقاولا ةرود.

Cisco راعش روهظ دنع F6 ىلج طغضا ،ماظنلا ديهمت ةداعإ دعب



ةشاشلال فسأ يف "... لىغشتلا ةمئاق لاخدا" ىرت كنأل لمعي ناك اذا فرعن نحن

ىلج طغضلال انيسن اذا .لىمحتلا ةمئاق لخدت اهنأ ىرن نأ اننكميو ةيئات ةشاش رهظت نكلو
انه هيلج طغضلال اننكمي ،ىلوالا Cisco ةشاش ىلج F6

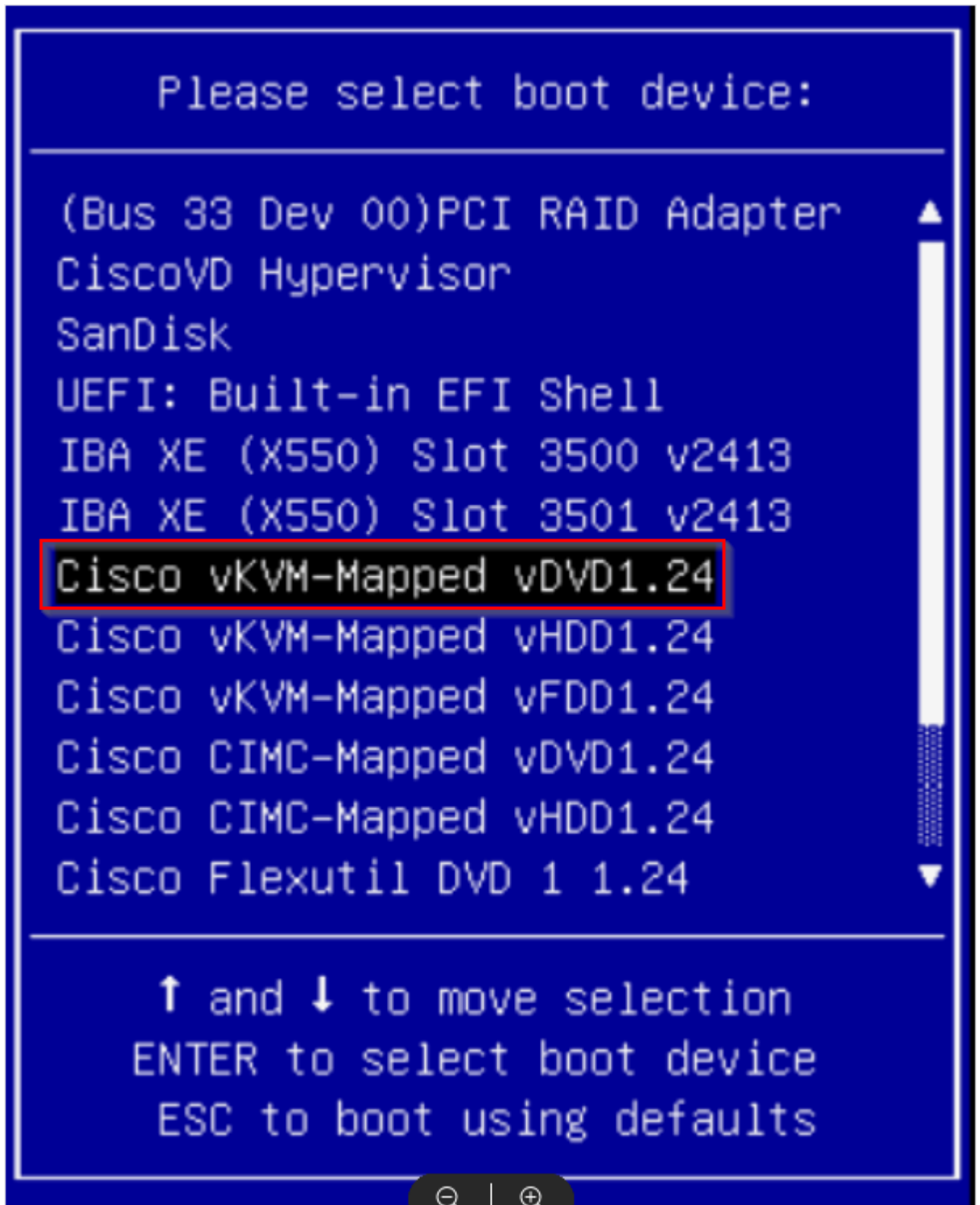
```
File View Macros Tools Power Boot Device Virtual Media Help
A 1 S

ID LUN VENDOR PRODUCT REVISION CAPACITY
-- -- --
6 0 ATA Micron_5200_MTFD U004 1831420MB
7 0 ATA Micron_5200_MTFD U004 457862MB
8 0 ATA Micron_5200_MTFD U004 1831420MB
9 0 ATA Micron_5200_MTFD U004 1831420MB
0 0 AVAGO Virtual Drive RAID1 456809MB
1 1 AVAGO Virtual Drive RAID1 1830101MB
2 2 AVAGO Virtual Drive RAID10 5490303MB

0 JBOD(s) found on the host adapter
3 Virtual Drive(s) found on the host adapter.

0 JBOD(s) handled by BIOS
3 Virtual Drive(s) handled by BIOS.
Press <Ctrl><R> to Run MegaRAID Configuration Utility
```

ببستتي . Cisco vKVM-Mapped vDVD1.24 لوقوي يذلا رايلال رتخأ ، ديهم تلال ةمئاق رهظت امدنع
اقبس م ةدح ملال ةني عمل Ubuntu ةروص نم ديهم تلاب زاهجلا مايق ي ف ك لذ



(VA - ESXi) ي ح طوغضم صرق نم ديهمتلا: ب 1 ةوطخلا

رقناو VM لىل نميال سواملا رزب رقنا، VM لىل دجوت شيح لىل لقتنا، vCenter/vSphere ي ف صارق/ةطوغضم صارقاً كرحم رتخأ م ث، ديدج زاها ةفاضل قوف رقنا، كانه نمو. تادادع ريرحت DVD.

1.

> CPU	32	↓	
> Memory	256	↓	GB
> Hard disk 1	100	GB	↓
> Hard disk 2	550	GB	↓
> Hard disk 3	2.295	TB	↓
> Hard disk 4	100	GB	↓
> SCSI controller 0	LSI Logic Parallel		
> Network adapter 1	ENTERPRISE-NETWORK ↓		
> Network adapter 2	CISCO-MGMT-NETWORK3 ↓		
> Video card	Specify custom settings ↓		
VMCI device			
> Other	Additional Hardware		

ADD NEW DEVICE ↓

Disks, Drives and Storage

- Hard Disk
- Existing Hard Disk
- RDM Disk
- Host USB Device
- CD/DVD Drive**

Controllers

- NVMe Controller
- SATA Controller
- SCSI Controller
- USB Controller

Other Devices

- PCI Device
- Serial Port

Network

- Network Adapter

صارقاً كرحمك تادادعإل ةحفص يف DVD صارقاً/ةطوغضملا صارقألا كرحم نألا رهظي
 اذه رتخاف ، Datastore ISO فلم إل ISO لي محتب تمق دق تنك اذا . ديدج DVD صارقاً/ةطوغضم
 تايوتحمل ةبتكمل ISO فلم رتخأ ، إلو . DVD صارقاً/ةطوغضملا صارقألل راخإلا

Edit Settings



Virtual Hardware | VM Options

ADD NEW DEVICE ▾

> CPU	32 ▾			
> Memory	256	▾	GB ▾	
> Hard disk 1	100		GB ▾	
> Hard disk 2	550		GB ▾	
> Hard disk 3	2.295		TB ▾	
> Hard disk 4	100		GB ▾	
> SCSI controller 0	LSI Logic Parallel			
> Network adapter 1	ENTERPRISE-NETWORK ▾		<input checked="" type="checkbox"/> Connected	
> Network adapter 2	CISCO-MGMT-NETWORK3 ▾		<input checked="" type="checkbox"/> Connected	
> New CD/DVD Drive *	<input checked="" type="checkbox"/> Client Device		<input type="checkbox"/> Connected	
> Video card	2.	<input type="checkbox"/> Datastore ISO File	<input checked="" type="checkbox"/> Content Library ISO File	** Select ISO file from Datastore or Content Library
VMCI device				
New SATA Controller	New SATA Controller			
> Other	Additional Hardware			

Ubuntu 25.10 زارط ISO مدختسأ، عارجإلا اذهل. هنم ديهمتلا دارملا ISO فلم ددح

Choose an ISO image to mount



3.

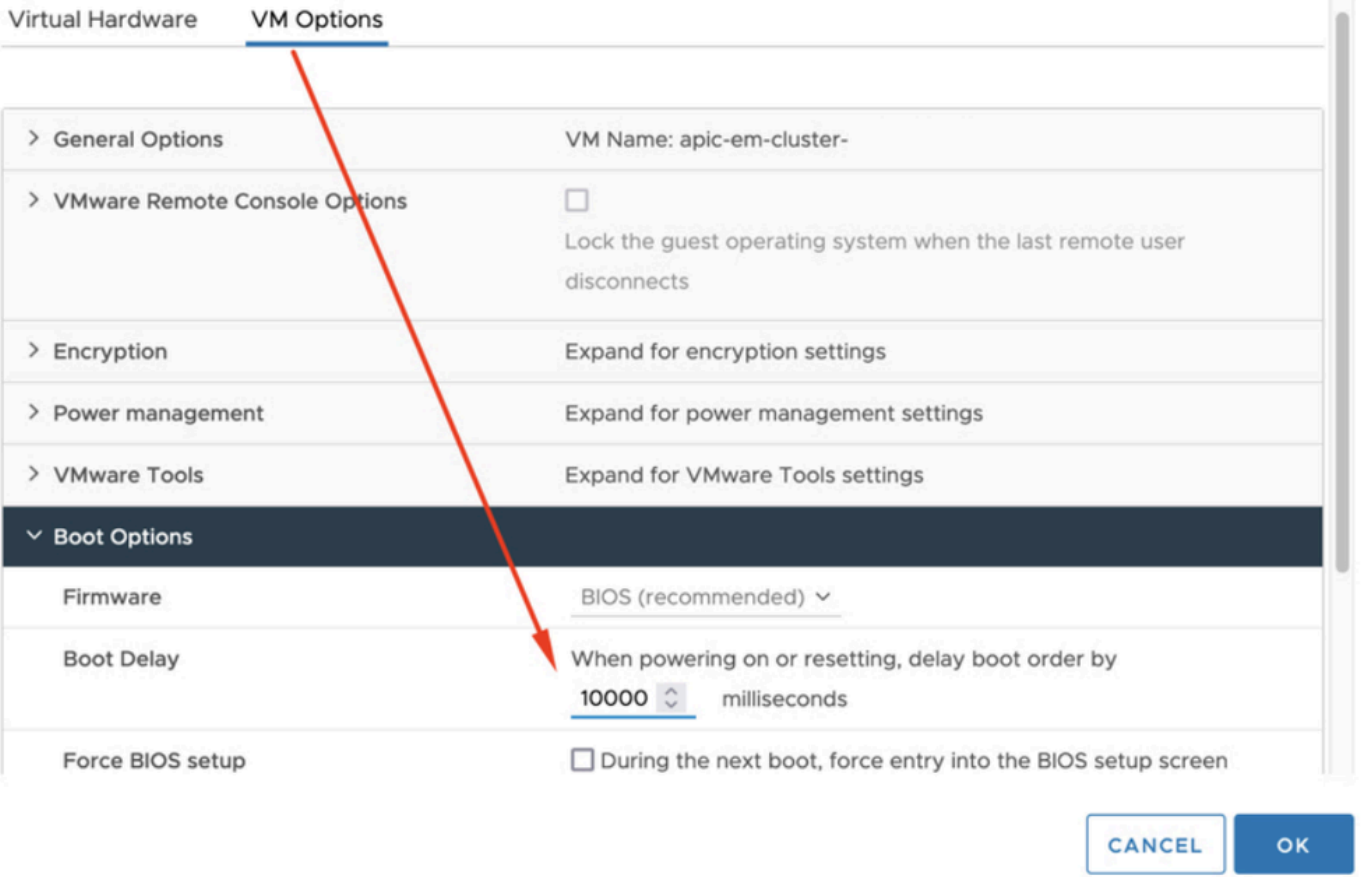
Name	Content Library	Description	Size	Last Modified Date
<input checked="" type="radio"/> CentOS-7-x86_64-DVD-2207-02	Cisco Software - OV A Images		4.42 GB	Oct 2, 2023 11: AM
<input type="radio"/> en-us_windows_11_iot_enterprise_version_2 3h2_x64_dvd_fb37549c	Microsoft-Content		5.82 GB	Nov 8, 2023 12 AM
<input type="radio"/> en-us_windows_11_business_editions_versio n_23h2_x64_dvd_a9092734	Microsoft-Content		6.12 GB	Nov 8, 2023 12 AM
<input type="radio"/> en-us_windows_11_consumer_editions_versi on_23h2_x64_dvd_8ea907fb	Microsoft-Content		6.24 GB	Nov 8, 2023 12 AM

**** Select your desired ISO File to boot from**

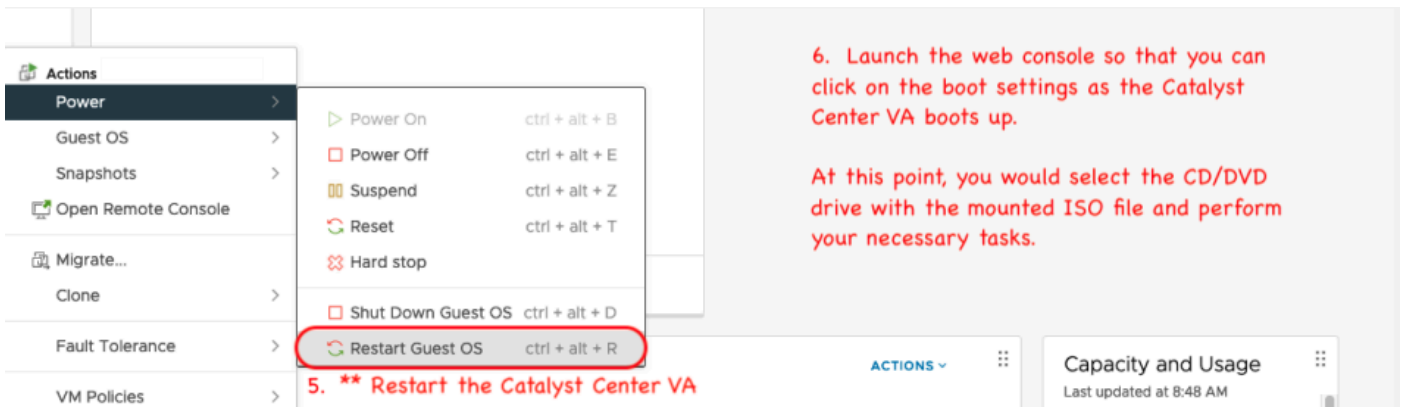
CANCEL

OK

صارقألا كرحم ني مي ىل ع دوجوملا لي صوتلل ع برملا ني كمت نم دكأت، كلذ دع ب
دي دل DVD صارقأة طوغضملا



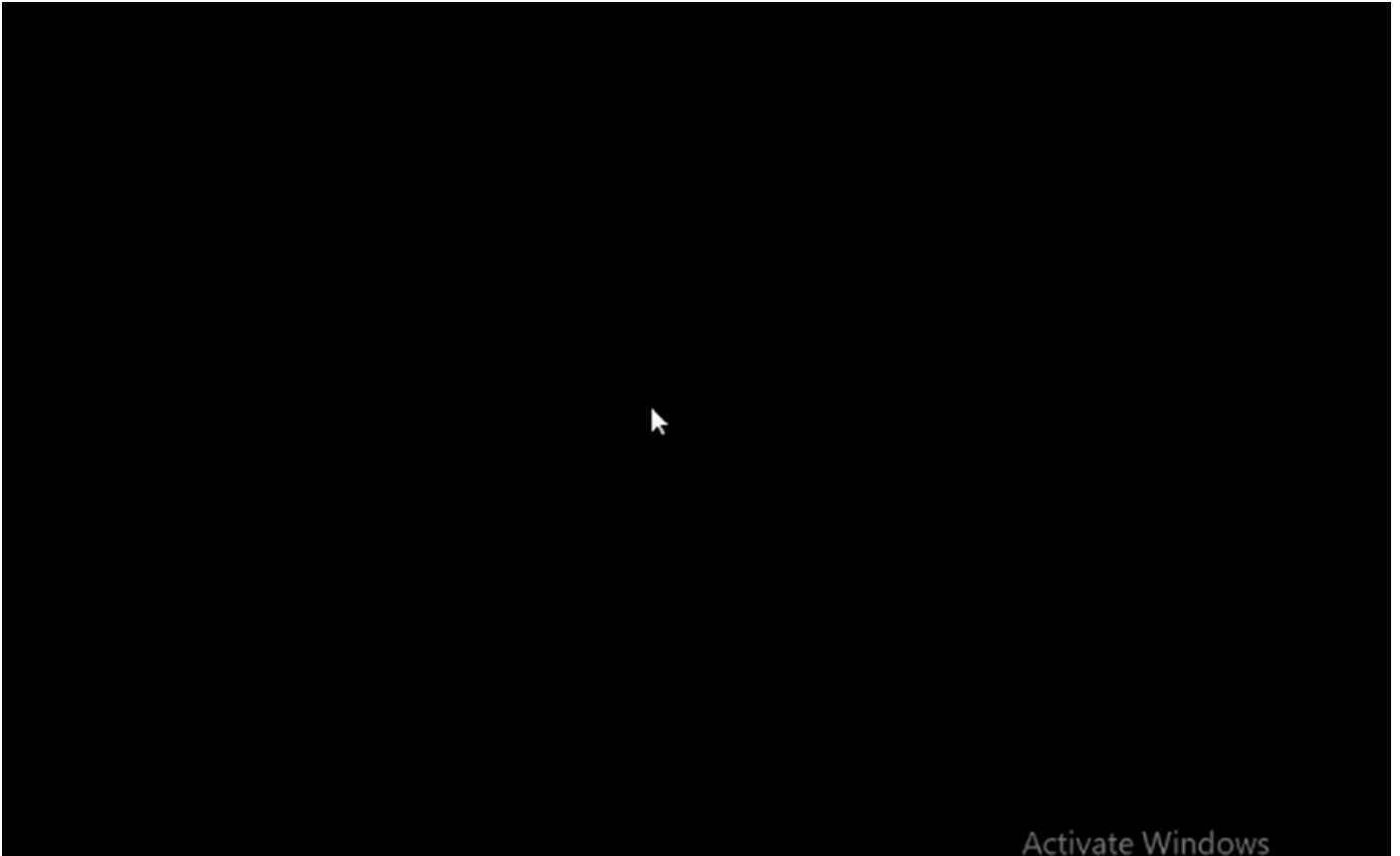
ديهم التا عمئاق ىلإ لوصولو كنكم ىتح (VM) ىره اظال زاهاجلا لىغشت ةداعإب مق ،كلذ دعب ISO. جم انرب نم ديهم لتلل



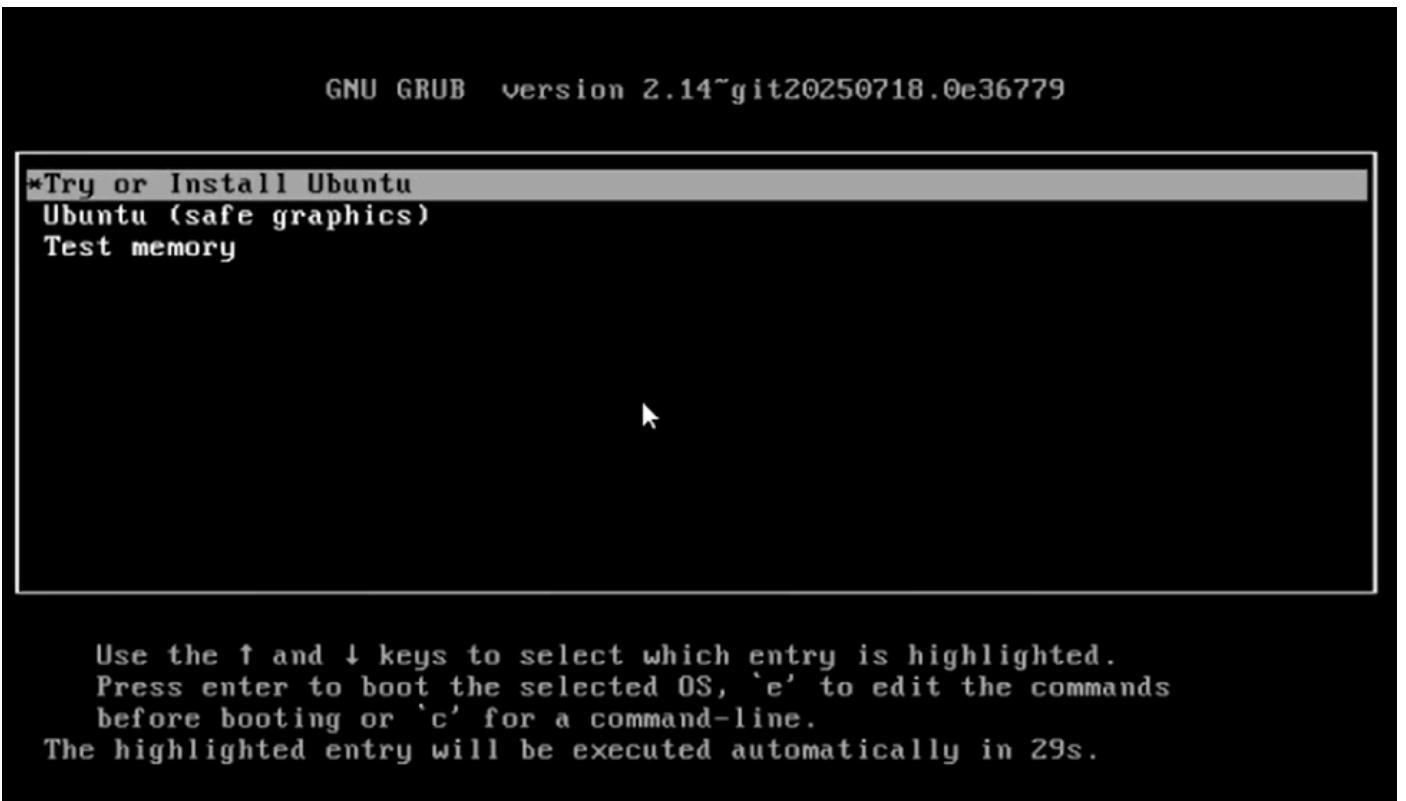
Ubuntu ISO فى لىمحتلا: أ 2 ةوطخال

*** ةداعتس الل ةمدختسملا ةروصولو ةئيبلا بسح فلخت. ربتخملا فى
 Ubuntu بتكم حطس ىلإ لوصولو مزاللا تقولا ةشاشلا تاطقل حضوت ***: ةطخالم

هذه سلة نحن لمعملها في. راطتنا درجم نكلو شدي عيش ال نأ ودبي. انل ضرعت ةشاش لوأ هذه
ةينات 40 ةدمل ةشاشلا



ةعباتم لل Ubuntu تيبتت وأ ةلواحم رتخأ. تارايلها هذه انل تم دق، كذدعب



ةشاشلا هذه ىلإ لوصولل قئاقد 3 يلاوح ةيلمعلا تقرغتسا ،كلذ دعب



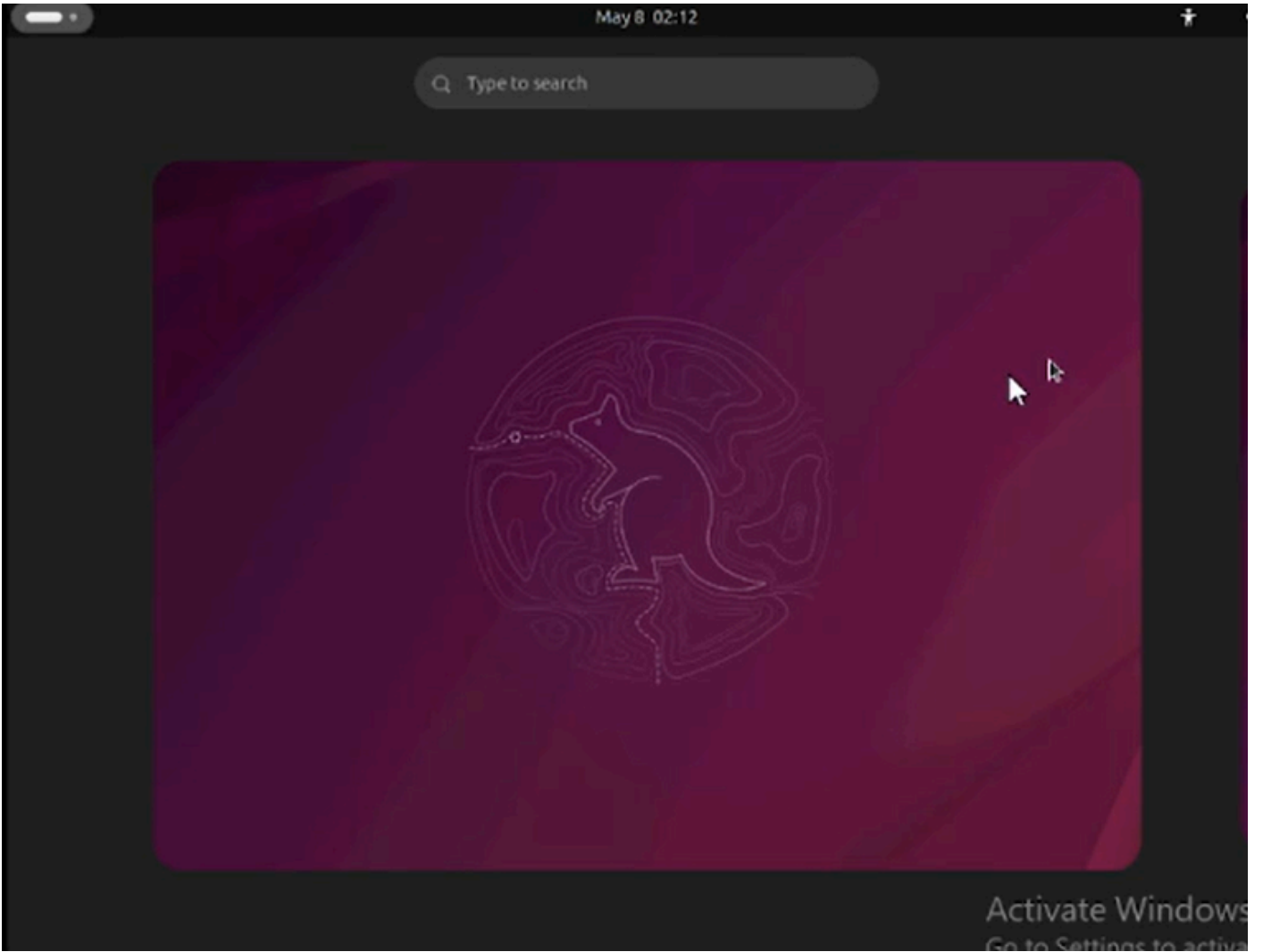
Ubuntu 25.10 ضرعت لانت ال ةشاشلا تناك ،ةيفاضا ةقيقد 11 دعبو



ضرع لبق ابېرقت ةيئات 30 ةدمل ءادوس ةشاش ىلإ ىرخأ ةرم ةشاشلا تلقتنا ،كلذ دعب
اهيلع Ubuntu 25.10



Ubuntu لېمحت ةشاش ىل ةشاشلا تلقتنا ، ةفاضا قئاقد 10 دعب



لېمحت م تي . قئاقد 5 يلاوح انه نم Ubuntu زارط يبتكمال رتوي بمكال لېمحت قرغتسي .
تبتمال ةذفان ني مي ىلع ا يف X قوف رقنلاب نامأب هؤاهن نكمي و ائاقلت تبتمال

Welcome to Ubuntu



Preparing Ubuntu...

2b. ةوطخلل عباتو ةيفرطلل ةطحملل ةذفان حتفا ، IPinstaller قلاغإ دعب

للل لصي ام قرغتسي ةطقنلل هذه للل لوصولل نأ تائيبلل ضع بب في ظحول دقو :ريكدتلل ***
***. ةقيد 35 للل لوصولل قرغتسا ، ضرعلل اذه في . نيتعاس

ةبولطملل ماسقألل ليحت : ب 2 ةوطخلل

نم بتكملل حطسب ةصاخلا (GUI) ةيموسرلل مدختسملل ةهجاو ةئيب للل لوصولل درجمب
تاوطخلل هذه ذيفنتو قيفرطلل قيبطتلل حتف للل جاتحت ، Ubuntu

- ةتقؤم ليحت ةطقن عاشنإ
- ماطنلل للل var مسقلل او رنجلل ماسقأ ليحتب مق
- ةتقؤم للل ليحتلل ةطقن للل ةفئازلل تافللمل ماطن ببكرتب مق

رملل مادختساب ةتقؤم للل ليحتلل ةطقن عاشنإب الل مق

<#root>

sudo mkdir /altsys

مادختس| اننكمي .اهبيكرتل var تااطقلاورنجال اعزأ لىل ع روثعلا لىل ةحاحب نحن ،كلذ دعب
(رنجال) "install1" ل هليمحت متيس يذل مسقلا لىل ع روثعلا ل "var|install1" رمألا |lsblk -fm
ةيلاتلا ةوطخلا في ليمحتلا رمألا هاندح يذلا مسقلا نود . "var" و

sdb2 هنا ةلجال هذه في رننا اننكمي . 120G مسق عم قباطت لىل ع انرثع ، VAR ل ةبس نلاب

SDA5 وه ، لاثملا اذه في . 335.6G مسق عم قباطت لىل ع انرثع ، (رنجال) install1 لىل ةبس نلاب

```
ubuntu@ubuntu:~$ lsblk -fm | egrep "var|install1"
└─sda5 xfs                install1                a4d195e1-0451-4b99-b5e0-736a7f1410c6
                               335.6G root disk brw-rw----
└─sdb2 xfs                var                    2fc8657a-c41a-435e-b0d0-5359ae9b788d
                               120G root disk brw-rw----
ubuntu@ubuntu:~$
```

اهي ل ع بكرت ةيرنجال تاميسقتلاو ةفاضملا ةميقلا عئاب لىل ع فرعتت نا درجمب

<#root>

```
sudo mount /dev/sda5 /altsys
```

```
sudo mount /dev/sdb2 /altsys/var
```

ودي لوسبلا ناقيسلا بكر ، var عطقلاورنجال بكرى نا ام

<#root>

```
sudo mount --bind /proc /altsys/proc
```

```
sudo mount --bind /dev /altsys/dev
```

```
sudo mount --bind /sys /altsys/sys
```

ريي غتلا في Maglev باسح ني مات اعلا و رورملا ةملك ربي غت لبق ةريخالا ةوطخلا لثمتت
تقوملا ليمحتلا لىل ع

<#root>

```
sudo chroot /altsys
```

Maglev باسح ني مات ءاغلإ: 1 ةلأحلا مادختسا

Maglev مدختسم ني مات ءاغلإ نم ققحتلا: 1 ةوطخلا

<#root>

```
grep maglev /etc/shadow
```

<#root>

```
maglev:
```

```
!
```

```
$6$6jvRGoDihpcsr8X1$RUFs.Lb.2Abbgv0DfJsw4b2EnpSwiNU1wJ6NQIjEnv0tT5Svz4ePHZa4f0eUvLH17VAFca46f2nHxqMWORY
```

نإف، باسح كانه ناك اذا. ال ما رورملا ةملك ةئزجت امامأ بجعت ةمالع كانه تناك اذا امم ققحت مدختسملا ني مات ءاغلإل رمألإ يف بتكا. نمؤم باسحلا نأ لىل ريشي كذا

رمألأ مادختساب فيلغاملأ مدختسم ني مات ءاغلإ

<#root>

```
usermod -U maglev
```

Maglev مدختسم رورم ةملك طبض ةداعإ: 2 ةلأحلا مدختسا

Maglev مدختسم رورم ةملك نييعت ةداعإ: 1 ةوطخلا

<#root>

#

passwd maglev

Enter new UNIX password: #Enter in the desired password

Retype new UNIX password: #Re-enter the same password previously applied

Password has been already used.

passwd: password updated successfully #Indicates that the password was successfully changed

Cisco Catalyst زكرم ةئيب ىلإ يعبط لكشب ديهمتلا ةداعإ: 2 ةوطخلال

اذهو. (ئفادلا ديهمتلا) ماظنلا طبض ةداعإب مق م كVM ةذفان يف ةقاطلا قوف رقنا ديهمت متي ىتح RAID يف مكحتلا ةدحو مادختساب هزيهجتو ماظنلا ديهمت ةداعإ يف ببستي Cisco Catalyst Center جم انرب

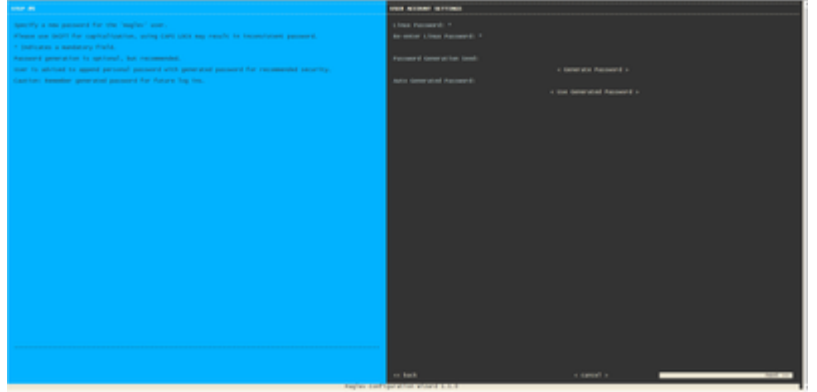
A terminal window with a black background and white text. The text reads "Loading Linux 5.15." on the first line and "Loading initial ram" on the second line. A small horizontal line is visible below the second line of text.

يعبط اذه. ابيرقت قئاقد 10 ىلإ 5 ةدمل ليمحت ةقلاع ةروصلا هذه ىرت نأ لم تحملا نم لوخدلا ليجست ةشاش ىلإ فاطملا ةياهن يف ةشاشلا لقتنت

Cisco رماوأل رطس ةهجاو نم Maglev مدختسمل رورم ةملك ثيدحت: 3 ةوطخلال Catalyst Center

رماوأل رطس ةهجاو ىلإ لوصولا قح كي دل نأو Cisco Catalyst Center جم انرب ديهمت درجمب ةوطخلال هذهو. sudo maglev-config update رمالا مادختساب Maglev رورم ةملك ريغت كمزلي هلمكأب ماظنلا ىلع ريغتلا ريثأت نامضل ةبولطم

ةشاشلل جلاعملا لالخنم لملك لكشب لقتنتلا ىلإ جاتحت، نيوكتلا جلاعم ليغشت درجمب 6. ةوطخلال يف Maglev رورم ةملك نيبيعتب انل حمست يتلا



رورم ةم لك لاخدا ةداع و Linux رورم ةم لك يلقح نم لك رورم ل ةم لك نيي عت متي نأ درجم ب ريي غت متي ، نيوكت ل طغض نم جلاع م ل يه تني ام دنع . جلاع م ل لم ك أو يلات ل رتخأ ، Linux رطس ةه جاو ي في sudo -i رم أ لاخدا و أ ةديج SSH ةس ل ج عاش ن ك نك مي . جاجنب رورم ل ةم لك اهريي غت مت ةم لك ل نأ رابتخال رم أو أ

لي صفت ل اب ويدي فل ل ل د

ةوطخ اذه لمع ل ريس ل هؤاشن ا مت يذ ل ويدي فل ل ا ل لوصول ل طابترال م ادختس ا عا ر ل ا ةوطخ ب .

دومحم لصي فو نويل ي د ساموت اهم دق روص

ةمچرتل هذه لوج

ةللأل تاي نقتل نم ةومچم مادختساب دن تسمل اذه Cisco تچرت
ملاعلاء انءمچ يف نيمدختسمل معدى وتحم مي دقتل ةيرشبل او
امك ةقيد نوك تنل ةللأل ةمچرت لصف انءمچال مچرئى. ةصاغل متهتبل ب
Cisco يلخت. فرتحم مچرت مامدقي يتل ةيفارتحال ةمچرتل عم لاعل او
ىل اءمءاد ةوچرلاب يصوت و تامچرتل هذه ةقد نع اهتيل وئسم Cisco
Systems (رفوتم طبارل) يلصلأل يزىلچنل دن تسمل