



Pokyny k balení v programu zpětného odběru a recyklace

Globální recyklace se zpětnou logistikou

1) Výběr obalu

- Pokud je k dispozici, je nejlepší použít originální krabici Cisco a balení, ve kterém jste zařízení obdrželi.
- Pokud původní krabice chybí nebo je poškozená, můžete použít libovolnou krabici vhodné velikosti a v dobrém stavu.
- Pokud máte více položek ve stejné krabici, dávejte pozor, aby byla krabice bezpečně utěsněna a zalepena pro účely přepravy.
- U palet obsahujících více krabic nebo velké zařízení je nutné všechny položky bezpečně upevnit k paletě.
- Všechny palety je nutné obalit do smršťovací fólie.



2) Označení balíků

- Na každou paletu nebo krabici uvedenou v přepravním dokumentu připevněte štítek přepravy s referenčním číslem CTB a referenčním číslem případu.
- Chybně označené nebo neoznačené náklady zpětného odběru mohou vést k prodlevě. Správné označení poskytuje informace nezbytné k okamžitému přijetí, zpracování a vydání certifikátu o zničení (COD).

CTB Reference: [CTBXXXXXX]

Case number: [333XXXXXXXX]

Box number: ____ of ____

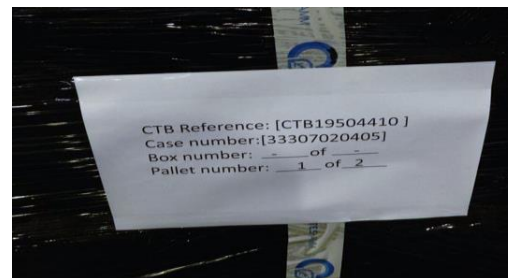
Pallet number: ____ of ____

Referenční číslo CTB: [CTBXXXXXX]

Číslo případu: [333XXXXXXXX]

Číslo krabice: ____ z ____

Číslo palety: ____ z ____



3) Dokumentace, kterou si musí žadatel připravit

Oblast Asie a Tichomoří

- Komerční faktura a balicí list (na požádání)
- Fotografie (pro velké jednotky)

Oblast EMEA

- Komerční faktura, dokument T1 a balicí list (pro země mimo EU)
- Fotografie (pro velké jednotky)

Oblast Severní Ameriky

- Všechny místně vyžadované dokumenty
- Fotografie (pro velké jednotky)

Děkujeme vám.

