

# My Cisco คือการใช้งานเว็บแบบผสมผสานและปรับได้ตามความต้องการ ซึ่งให้คุณเข้าใช้แอปพลิเคชันทางธุรกิจอันหลากหลายของ Cisco จากแห่งเดียวได้ทันที

## My Cisco คืออะไร

### My Cisco

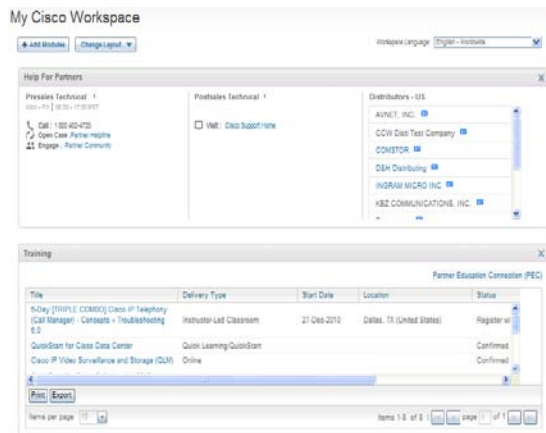
คือการใช้งานเว็บแบบผสมผสานที่คุณเข้าใช้แอปพลิเคชันทางธุรกิจอันหลากหลายของ Cisco® ได้ทันที

พร้อมมุมมองในการดูข้อมูลธุรกิจที่คุณใช้บ่อยที่สุด

ซึ่งปรับได้ตามความต้องการ My Cisco

ประกอบด้วยหน้าเพิ่มโมดูล, Workspace แบบเฉพาะบุคคล

และเมนูที่เข้าถึงได้จากทุกที่บน Cisco.com



## เหตุใดจึงควรใช้ My Cisco Workspace

My Cisco มีเครื่องมือ, ข้อมูล, เอกสาร

และข้อมูลผู้ติดต่อส่วนตัวทั้งหมดที่จำเป็นในการสนับสนุนการเป็นคู่ค้าของ Cisco และการขายที่ชัดเจนและใช้งานง่าย

โดยเป็นแหล่งข้อมูลที่มีความปลอดภัยสูงและสามารถปรับได้ตามต้องการ ผู้ใช้จะได้รับสิทธิการเข้าใช้ข้อมูลที่เกี่ยวข้องซึ่งจำเป็นในการสนับสนุนและช่วยปรับปรุงกระบวนการธุรกิจให้เกิดประสิทธิภาพสูงสุด โดย My Cisco Workspace ช่วยลดระยะเวลาในการค้นหาข้อมูล เพื่อให้คุณสามารถมุ่งความสำคัญกับการพัฒนาธุรกิจได้

สำหรับคู่ค้า My Cisco Workspace

ช่วยให้คุณสามารถดำเนินการต่างๆ ดังนี้:

- เพิ่มความสามารถในการทำงานผ่านมุมมองแดชบอร์ดธุรกิจ
- ช่วยให้ผู้ใช้สามารถใช้งานได้ในรูปแบบเฉพาะตัวและไม่ยุ่งยาก ทำให้ Cisco มีความสำคัญและมีประโยชน์มากขึ้น
- สามารถมุ่งความสำคัญกับข้อมูลทางธุรกิจที่ใช้บ่อย
- ลดจำนวนในการลงชื่อเข้าใช้แอปพลิเคชันส่วนแบคเอนด์ซึ่งมีจำนวนมาก
- ลดระยะเวลาก่อนการขาย
- สามารถพิมพ์และเอ็กซ์พอร์ตรายงานสรุปได้

## ใครมีสิทธิเข้าใช้ My Cisco Workspace

My Cisco Workspace พร้อมให้บริการสำหรับคู่ค้า, ลูกค้า

และผู้เยี่ยมชมทั่วโลก การเข้าถึงจะขึ้นอยู่กับ ID ล็อกอินของผู้ใช้

และข้อมูลที่แสดงในโมดูลจะถูกจำกัดเพื่อให้ผู้ใช้เห็นเฉพาะข้อมูลที่เกี่ยวข้องกับตำแหน่งของพวกเขาในธุรกิจดังกล่าวเท่านั้น ในการเปิดใช้

My Cisco ให้ไปที่ [www.cisco.com/go/mycisco](http://www.cisco.com/go/mycisco)

## My Cisco มีโมดูลอะไรบ้าง

ข้อมูลที่น่าสนใจในโมดูลของ My Cisco

ได้จากโปรแกรมและเครื่องมือของ Cisco ที่คุณใช้บ่อย

ซึ่งอยู่ภายใต้โมดูลนั้นๆ ผู้ใช้ My Cisco สามารถมั่นใจได้ถึง

ความสมบูรณ์และคุณค่าของข้อมูลที่นำเสนอ

ปัจจุบัน เรามีโมดูลให้บริการทั้งหมดมากกว่า 24 โมดูล

ต่อไปนี้คือห้าโมดูลยอดนิยมที่มีประโยชน์ต่อคู่ค้า:

- **อุปกรณ์ที่เพิ่ม:** ติดตามอุปกรณ์ทั้งหมดของคุณได้ง่ายๆ ในที่เดียว เพื่อให้คุณสามารถเข้าใช้ข้อมูลสนับสนุนของอุปกรณ์ต่างๆ เช่น ที่ปรึกษาการรักษาค่าความปลอดภัย, คำตอบและรายละเอียด, ประกาศสำคัญ, เอกสาร, ข้อมูลผลิตภัณฑ์ที่ทราบ และข้ออ้างคำสั่ง
- **การรับรองและสาขาที่เกี่ยวข้อง:** แสดงคุณสมบัติบริษัท, เทคโนโลยีที่ได้รับอนุญาต, เครื่องมือเปรียบเทียบการรับรอง และการแจ้งเตือน

## • Cisco Support Community (NetPro):

ช่วยให้คุณสามารถลงทะเบียนเพื่อรับข่าวสารทันเหตุการณ์จากการสนทนาเกี่ยวกับข้อมูลสนับสนุนล่าสุด ใช้คุณสมบัติ แก้ไข เพื่อปรับแต่งข่าวสารตามชุมชนและชุมชนย่อยด้วยตัวเลือกเพิ่มเติม เช่น ข่าวประกาศ, บล็อก, หัวข้อสนทนา, การสำรวจ และสถิติ

## • การฝึกอบรม:

แสดงสถานะการลงทะเบียนเรียนเฉพาะด้านของผู้ใช้และมีลิงก์ไปยังคำอธิบายหลักสูตรใน Partner Education Connection (PEC)

## • ค่าขอบริการล่าสุด: แสดงข้อมูลในค่าขอบริการ Cisco Technical Assistance Center (TAC)

สำหรับลูกค้าที่เป็นผู้ติดต่อในสัญญาบริการของบริษัทของคุณ

โมดูลใหม่ๆ ได้รับการพัฒนาอย่างต่อเนื่องโดยทีม My Cisco

ถ้าคุณมีคำแนะนำหรือข้อคิดเห็น

โปรดใช้เครื่องมือการให้การตอบรับใน My Cisco ในหน้า เพิ่มโมดูล

หรือ [คลิกที่นี่](#)



ฉันจะปรับแต่ง Workspace ของฉันได้อย่างไร

## My Cisco คือการใช้งานเว็บแบบผสมผสานและปรับได้ตามความต้องการ ซึ่งให้คุณเข้าใช้แอปพลิเคชันทางธุรกิจอันหลากหลายของ Cisco จากแห่งเดียวได้ทันที

ปฏิบัติตามสามขั้นตอนง่ายๆ เหล่านี้เพื่อปรับแต่ง Workspace ของคุณ:

1. ล็อกอินเข้าสู่ [My Cisco](#) โดยใช้ ID ของ Cisco.com ที่ถูกต้อง
2. เลือกโมดูลจากหน้า เพิ่มโมดูล และเพิ่มลงใน Workspace, เมนู หรือทั้งสองอย่าง
3. คลิกที่ “ดู Workspace” ซึ่งคุณสามารถดู Workspace ที่ปรับแต่งแล้ว

หมายเหตุ: My Cisco จัดทำขึ้นเพื่อให้สามารถทำงานได้อย่างเต็มประสิทธิภาพกับ Internet Explorer 8 และ Firefox 3 และใหม่กว่า เพื่อการใช้งานที่ดีที่สุด โปรดตรวจสอบเวอร์ชันเบราว์เซอร์ของคุณ และหากจำเป็น ให้อัปเดตเบราว์เซอร์เพื่อให้ใช้งานร่วมกันได้

### เลือกโมดูลตามตำแหน่งได้อย่างไร

เพื่อช่วยผู้ใช้ใหม่ในการกำหนดโมดูลที่เป็นประโยชน์มากที่สุดตามตำแหน่งของผู้ใช้นั้น หน้า เพิ่มโมดูล จะแสดงการทำงานห้าประเภทพร้อมโมดูลที่แนะนำในแต่ละประเภทดังนี้:

- ผู้ดูแลระบบ/การปฏิบัติการ
- การจัดซื้อ/การจัดจ้าง
- การขาย/การตลาด
- ด้านเทคนิค/วิศวกรรม/สถาปัตยกรรม
- การจัดการบริษัท

เรายังรวมเอาตัวกรองข้อมูล “แนะนำ” สำหรับคู่ค้าเท่านั้น รวมถึงรายการ “โมดูลของฉัน” เพื่อให้ผู้ใช้สามารถเห็นโมดูลที่เพิ่มลงใน Workspace แล้ว

### ปรับแต่งการวางรูปแบบ Workspace ของคุณ

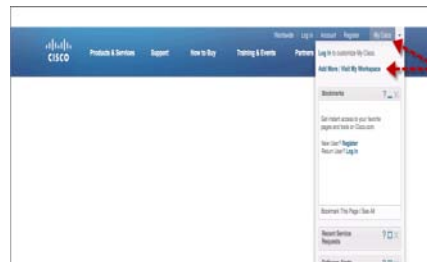
ในการเปลี่ยนการวางรูปแบบ Workspace ของคุณ เพียงวางเมาส์บนปุ่ม “เปลี่ยนการวางรูปแบบ” และเลือกกระหว่าง 1 คอลัมน์ (100%) หรือ 2 คอลัมน์ (50%)

การเลือกของคุณจะถูกจดจำและปรากฏขึ้นทุกครั้งที่คุณล็อกอินเข้าสู่ My Cisco โดยคุณสามารถเปลี่ยนการวางรูปแบบได้บ่อยครั้งเท่าที่คุณต้องการ

### ปรับแต่งการแสดงผลคอลัมน์

ลิงก์ตัวเลือกจะให้ผู้ปรับแต่งวิธีการดูข้อมูล โดยผู้ใช้สามารถซ่อนคอลัมน์หรือจัดลำดับใหม่ได้ คุณสมบัตินี้จะมีให้ใช้งานในโมดูลและแท็บต่อไปนี้:

- การรับรองและสาขาที่เกี่ยวข้อง
- ข้อตกลงและการเสนอราคา
- ส่วนลดและรีเบต
- การลงทะเบียนโปรแกรม



### เมนู My Cisco

เมนู My Cisco จะอยู่ที่แถบนำวิเกตด้านบนสุดของ Cisco.com และสามารถเข้าใช้ได้ผ่านการใช้งาน Cisco.com ของคุณเอง คุณยังสามารถใช้เมนูนี้เพื่อล็อกอินเพื่อปรับแต่ง Workspace, เพิ่มโมดูลลงใน Workspace หรือเมนู หรือไปยัง Workspace ของคุณได้โดยตรง โดยมีบริการเมนูเป็นภาษาอังกฤษ, จีน และฝรั่งเศส (แคนาดา) และมีแผนการขยายไปสู่ภาษาอื่นเร็วๆ นี้

### ภาษาที่ให้บริการ

My Cisco ให้บริการทั้งหมด 17 ภาษา

คุณสามารถเลือกภาษาของตัวเองได้จากหน้า เพิ่มโมดูล หรือ Workspace

### แหล่งข้อมูลสำหรับคู่ค้า My Cisco

หน้าคู่ค้า My Cisco:

[www.cisco.com/go/mycisco-partner](http://www.cisco.com/go/mycisco-partner)

แหล่งข้อมูล/ความช่วยเหลือ/FAQ ของ My Cisco:

[www.cisco.com/web/help/mycisco.html](http://www.cisco.com/web/help/mycisco.html)

ลิขสิทธิ์ © 2011 Cisco Systems, Inc. Cisco และโลโก้ Cisco เป็นเครื่องหมายการค้าของ Cisco Systems, Inc.

และ/หรือบริษัทในเครือในประเทศสหรัฐอเมริกา และประเทศอื่นๆ

รายการเครื่องหมายการค้าของ Cisco สามารถดูได้ที่

[www.cisco.com/go/trademarks](http://www.cisco.com/go/trademarks)

เครื่องหมายการค้าของบริษัทอื่นที่กล่าวมาเป็นกรรมสิทธิ์ของเจ้าของเครื่องหมายการค้าอื่นๆ การใช้คำว่า คู่ค้า มิได้หมายความว่ามีความสัมพันธ์เชิงหุ้นส่วนระหว่าง Cisco กับบริษัทอื่นใด