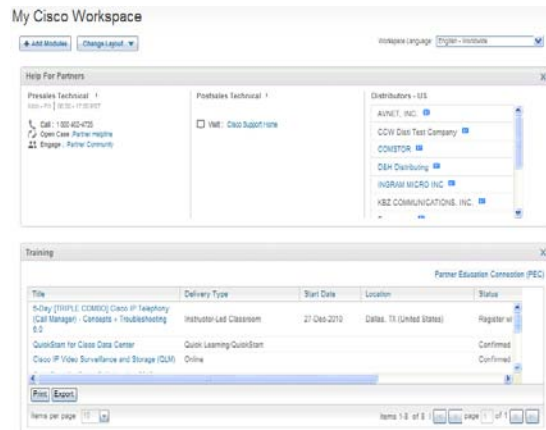


My Cisco é uma experiência integrada e personalizada na web com acesso imediato a vários aplicativos corporativos da Cisco em um único lugar

O que é o My Cisco?

My Cisco é uma experiência integrada na web com acesso imediato a vários aplicativos corporativos da Cisco® e visualização personalizável das informações empresariais que você usa com mais frequência. O My Cisco inclui uma página Adicionar módulos, um ambiente de trabalho personalizado e um menu que continua acessível em toda a sua experiência no Cisco.com.



Por que usar o My Cisco Workspace?

Todas as ferramentas, informações, documentos e contatos pessoais necessários para apoiar os relacionamentos com os parceiros de canal da Cisco e também apoiar os esforços de vendas ficam à sua disposição em um único local altamente seguro e personalizável, de forma clara e muito intuitiva. Os usuários têm acesso às informações relevantes necessárias para apoiar e otimizar os processos de negócios. O My Cisco Workspace minimiza o tempo gasto na busca de informações para que você possa

se concentrar no desenvolvimento dos negócios.

Para os parceiros, o My Cisco Workspace possibilita:

- Maior produtividade com a visualização de um painel de negócios
- Experiência personalizada e facilitada para o usuário que torna as soluções da Cisco mais relevantes e valiosas
- A capacidade de concentrar-se nas informações empresariais mais usadas
- Menos logins em vários aplicativos back-end
- Redução do período do ciclo de pré-venda
- Impressão e exportação de relatórios resumidos

Quem pode acessar o My Cisco Workspace?

O My Cisco Workspace está disponível para parceiros, clientes e convidados em todo o mundo. O acesso se baseia na ID de login na Cisco do usuário e os dados exibidos no módulo são restritos, de modo que o usuário visualiza somente os dados relevantes ao seu cargo e função na empresa. Para executar o My Cisco, acesse www.cisco.com/go/mycisco.

Quais módulos estão disponíveis no My Cisco?

Os dados apresentados nos módulos do My Cisco são obtidos de programas e ferramentas da Cisco subjacentes que você usa com frequência. Os usuários do My Cisco não precisam se preocupar com a integridade e o valor dos dados apresentados.

Há mais de 24 módulos disponíveis no momento. Um rápido panorama de cinco módulos populares que são extremamente úteis aos parceiros de canal:

- **Dispositivos adicionados:** monitora todos os seus dispositivos em um único local conveniente, possibilitando o acesso a informações de suporte integrado específicas para cada dispositivo, tais como avisos de segurança, respostas e notificações, avisos de campo, documentação, problemas conhecidos e referências de comandos.
- **Certificados e especializações:** exibe qualificações da empresa, tecnologias autorizadas, uma ferramenta de comparação de certificados e alertas.
- **Comunidade de Suporte da Cisco (NetPro):** permite a assinatura de feeds para estar atualizado sobre as discussões mais recentes. Use o recurso Editar para personalizar o feed por comunidade e subcomunidade, com opções adicionais, como anúncios, blogs, discussões, pesquisas e estatísticas.
- **Treinamento:** exibe o status de inscrição em treinamentos do usuário em particular e apresenta um link para a descrição do curso no Partner Education Connection (PEC).
- **Solicitações de serviços recentes:** exibe informações sobre as solicitações de serviço ao Centro de assistência técnica (TAC) da Cisco de clientes dos quais o

My Cisco é uma experiência integrada e personalizada na web com acesso imediato a vários aplicativos corporativos da Cisco em um único lugar

usuário é um contato nos contratos de prestação de serviços da empresa do parceiro.

A equipe do My Cisco está sempre desenvolvendo novos módulos. Se você tiver qualquer sugestão ou comentário a fazer, use a ferramenta de feedback da página Adicionar módulos no My Cisco ou [clique aqui](#).



Como eu posso personalizar o meu ambiente de trabalho?

Siga as três etapas abaixo para personalizar o seu ambiente de trabalho:

1. Efetue login em [My Cisco](#) com a sua ID válida do Cisco.com.
2. Selecione os módulos apropriados na página Adicionar módulos e adicione-os ao seu ambiente de trabalho, ao seu menu, ou a ambos.
3. Clique em Visualizar ambiente de trabalho para ver o seu ambiente de trabalho personalizado.

Observação: o My Cisco foi otimizado para funcionar com o Internet Explorer 8 e com o

Firefox 3 e posteriores. Para ter a melhor experiência possível, verifique a versão do seu navegador e, se necessário, atualize-o para fins de compatibilidade.

Como escolher módulos de acordo com a função

Para que novos usuários determinem os módulos mais úteis de acordo com a sua função, a página Adicionar módulos agora exibe cinco categorias com os módulos recomendados em cada categoria:

- Administração/operacional
- Compras/aquisições
- Vendas/marketing
- Técnica/engenharia/arquitetura
- Administração de empresas

Também incluímos um filtro Recomendados somente para parceiros, assim como uma lista Meus módulos para que o usuário possa visualizar os módulos já adicionados ao ambiente de trabalho.

Personalize o layout do seu ambiente de trabalho

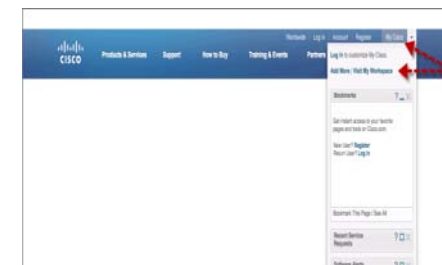
Para alterar o layout do seu ambiente de trabalho basta passar o mouse sobre o botão Mudar layout e selecionar 1 coluna (100%) ou 2 colunas (50%).

A seleção será gravada para acessos futuros e será exibida a cada login no My Cisco. É possível alterar o layout sempre que desejar.

Personalize a exibição das colunas

Usando o link Opções o usuário pode personalizar a forma como os dados são exibidos. O usuário pode ocultar colunas ou reorganizá-las. Esse recurso está disponível nos seguintes módulos e guias:

- Certificação e especializações
- Vendas e orçamentos
- Descontos e bônus
- Inscrições em programas



Menu do My Cisco

O menu do My Cisco está disponível na barra de navegação superior do Cisco.com e pode ser acessado a qualquer momento na sua experiência no Cisco.com. Também é possível usar o menu para efetuar login e personalizar o seu ambiente de trabalho, adicionar módulos ao ambiente de trabalho ou ao menu, ou acessar o seu ambiente de trabalho diretamente. O menu está disponível em inglês, chinês e francês (Canadá), com planos de expansão para outros idiomas em breve.

Disponibilidade de idioma

O My Cisco está disponível em 17 idiomas. É possível escolher o idioma desejado na página Adicionar módulos ou no ambiente de trabalho.

My Cisco é uma experiência integrada e personalizada na web com acesso imediato a vários aplicativos corporativos da Cisco em um único lugar

Recurso do parceiro no My Cisco

Página do parceiro no My Cisco:

www.cisco.com/go/mycisco-partner

Recursos/ajuda/perguntas frequentes do My

Cisco:

www.cisco.com/web/help/mycisco.html

Copyright © 2011 Cisco Systems, Inc. Cisco e os logotipos da Cisco são marcas comerciais da Cisco Systems, Inc. e/ou das suas afiliadas nos Estados Unidos e em outros países. É possível encontrar uma lista das marcas comerciais da Cisco em www.cisco.com/go/trademarks. Todas as marcas de terceiros citadas pertencem a seus respectivos proprietários. O uso do termo "parceiro" não implica uma relação de parceria entre a Cisco e qualquer outra empresa.