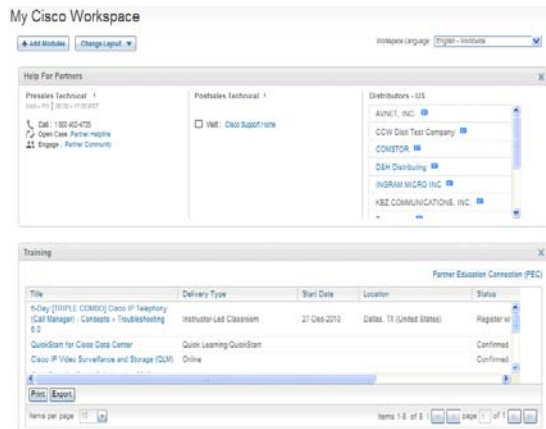


My Cisco 는 한 곳에서 여러 Cisco 비즈니스 애플리케이션에 즉시 접속할 수 있는 맞춤형 통합 웹 환경입니다.

My Cisco 란 무엇입니까?

My Cisco 는 여러 Cisco® 비즈니스 애플리케이션에 즉시 접속하여 자주 사용하는 비즈니스 정보를 맞춤형으로 볼 수 있는 통합 환경입니다. My Cisco 에는 "모듈 추가" 페이지, 개별적 작업 공간 및 Cisco.com 환경 전체에서 접속할 수 있도록 하는 메뉴가 포함되어 있습니다.



My Cisco 작업 공간을 사용해야 하는 이유는 무엇입니까?

매우 안전하며 사용자가 지정할 수 있는 한 장소에서 Cisco 채널 파트너 관계 및 영업 활동 지원에 필요한 모든 도구, 정보, 문서 및 개인 연락처를 분명하고 직감적인 방법으로 사용할 수 있습니다. 사용자는 비즈니스 프로세스를 지원하고 효율화하는 데 요구되는 관련 정보에 접속할 수 있습니다. My Cisco 작업 공간에서는 정보 검색에 소요되는 시간이 최소화되므로, 사용자가 비즈니스 개발에 집중할 수 있습니다.

파트너들도, My Cisco 작업 공간을 사용하면 다음과 같은 일들이 가능합니다.

- 비즈니스 계기판 화면을 이용한 생산성 증가

- Cisco 를 좀더 적합하고 가치있는 파트너가 되도록 만드는 개별화되고 쉬운 사용자의 경험
- 자주 사용되는 비즈니스 정보에 집중할 수 있는 환경
- 여러가지 백엔드 애플리케이션 접속을 위한 로그인 횟 수 감소
- 영업 예비 기간 단축
- 요약 보고서 인쇄 및 내보내기 기능

누가 My Cisco 작업 공간에 접속할 수 있습니까?

My Cisco 작업 공간은 전 세계의 파트너, 고객 및 게스트가 사용할 수 있습니다. 사용자의 Cisco 로그인 ID로 접속가능하며, 사용자의 비즈니스 역할에 부합하는 데이터만 볼 수 있도록 모듈에 표시되는 데이터가 제한됩니다. My Cisco 를 시작하려면 www.cisco.com/go/mycisco 로 이동하십시오.

My Cisco 에는 어떤 모듈이 있습니까?

My Cisco 모듈에 표시되는 데이터는 사용자가 자주 사용하는 기반 프로그램 및 툴로부터 제공됩니다. My Cisco 사용자는 제공되는 데이터의 온전함과 가치를 믿고 사용할 수 있습니다.

현재 24 개를 넘는 모듈을 사용할 수 있습니다. 채널 파트너에게 도움이 되는 인기있는 모듈 5 개를 간단히 소개합니다.

- **추가된 장치:** 편리하게 한 위치에서 모든 장치를 추적할 수 있어서, 보안 경보, 응답 및 통지, 현장 통지, 기록해 두기, 알려진 버그 및 명령어 조회 같은 장치별 종합 지원 정보에 접속가능합니다.
- **Certification 및 Specialization:** 기업의 자격, 공인 기술, 인증 비교 도구 및 알림 사항을 표시합니다.

- **Cisco Support Community(NetPro):** 뉴스 피드 구독을 통해 최신 기술 지원에 관한 최신 정보를 받아 볼 수 있습니다. 수정 기능을 이용하여, 커뮤니티와 부속 커뮤니티의 피드를 사용자가 원하는 대로 수정하고 공지 사항, 블로그, 토론 스레드, 여론 조사 및 통계 등의 옵션을 추가할 수 있습니다.
- **교육:** 사용자별 교육 등록 상태를 표시하고 PEC (Partner Education Connection) 교육 과정을 설명 링크를 제공합니다.
- **최근 서비스 요청:** 사용자가 파트너 회사의 서비스 계약에 지정되어 있는 담당자인 경우, 고객과 관련된 Cisco Technical Assistance Center(TAC) 서비스 요청에 대한 정보를 표시합니다.

My Cisco 팀은 지속적으로 새로운 모듈을 개발하고 있습니다. 전달할 제안이나 피드백이 있으면 My Cisco 의 "모듈 추가" 페이지에서 피드백 툴을 사용하거나 [여기를 클릭](#) 하십시오.



내 작업 공간을 어떻게 맞춤화하나요?

작업 공간을 맞춤화하려면 다음 세 단계를 수행하십시오.

1. 유효한 Cisco.com ID 를 사용하여 [My Cisco](#) 에 로그인합니다.

My Cisco 는 한 곳에서 여러 Cisco 비즈니스 애플리케이션에 즉시 접속할 수 있는 맞춤형 통합 웹 환경입니다.

- 2. "모듈 추가" 페이지에서 모듈을 선택하여, 작업 공간이나 메뉴 중 하나에 추가하거나 둘 모두에 추가합니다.
- 3. "Workspace 보기"를 클릭하면, 맞춤형된 작업 공간을 볼 수 있습니다.

참고: My Cisco 는 Internet Explorer 8 및 Firefox 3 이상에서 최적 상태로 작동하도록 되어 있습니다. 최상의 사용 경험을 위해, 버전을 확인하고 호환성을 위해 필요하다면 브라우저를 업데이트하십시오.

역할에 기반하여 모듈을 선택하는 방법

신규 사용자가 자신의 역할에 가장 도움이 되는 모듈이 무엇인지 결정할 수 있도록 "모듈 추가" 페이지에서는 이제 권장 모듈이 포함된 5 개의 카테고리가 표시됩니다.

- 관리/운영
- 구매/조달
- 영업/마케팅
- 기술/엔지니어링/아키텍처
- 기업 경영

또한 파트너 전용의 "권장" 필터를 포함했고, 작업 공간에 이미 추가한 모듈을 사용자가 볼 수 있도록 "내 모듈" 목록도 포함했습니다.

작업 공간 레이아웃을 맞춤형으로 고치기

작업 공간 레이아웃을 변경하려면 "레이아웃 변경" 버튼 위에 마우스를 올려 놓고

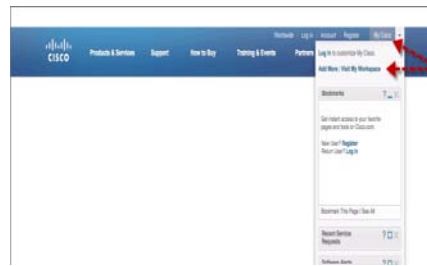
"1 열(100%)" 또는 "2 열(50%)"을 선택하면 됩니다.

여기서 선택한 사항은 기억되어 사용자가 My Cisco 에 로그인할 때마다 표시됩니다. 레이아웃은 횡수에 제한 없이 변경할 수 있습니다.

열 표시를 맞춤형 수정

옵션 링크를 사용하면 데이터가 보여지는 방식을 맞춤형 수정할 수 있습니다. 사용자는 열을 숨기거나 순서를 바꿀 수 있습니다. 이 기능은 다음 모듈 및 탭에서 사용할 수 있습니다.

- Certification 및 Specialization
- 거래 및 견적
- 할인 및 리베이트
- 프로그램 등록



My Cisco 메뉴

My Cisco 메뉴는 Cisco.com 의 상단 탐색 표시줄에 있으며 Cisco.com 환경 어디서나 접속할 수 있습니다. 또한 이 메뉴는 로그인하여 작업 공간을 맞춤 수정하거나, 모듈을 작업 공간 또는 메뉴에 추가하거나, 작업 공간으로 바로

이동하는데 사용할 수 있습니다. 이 메뉴는 현재 영어, 중국어, 프랑스어(캐나다)로 사용 가능하며 곧 다른 언어도 지원할 계획입니다.

지원되는 언어

My Cisco 는 17 개 언어를 지원합니다. 사용자는 "모듈 추가" 페이지 또는 작업 공간에서 원하는 언어를 선택할 수 있습니다.

My Cisco 파트너 리소스

My Cisco 파트너 페이지: www.cisco.com/go/mycisco-partner

My Cisco 리소스/도움말/FAQ: www.cisco.com/web/help/mycisco.html

Copyright © 2011 Cisco Systems, Inc. Cisco 및 Cisco 로고는 미국 및 기타 국가에 있는 Cisco Systems, Inc. 및/또는 그 계열사의 상표입니다. Cisco 의 상표 목록은 www.cisco.com/go/trademarks 를 참조하십시오. 언급된 타사 상표는 각 소유자의 자산입니다. 파트너라는 단어를 사용한다고 해서 Cisco 와 기타 회사 간의 파트너 관계를 의미하지는 않습니다.