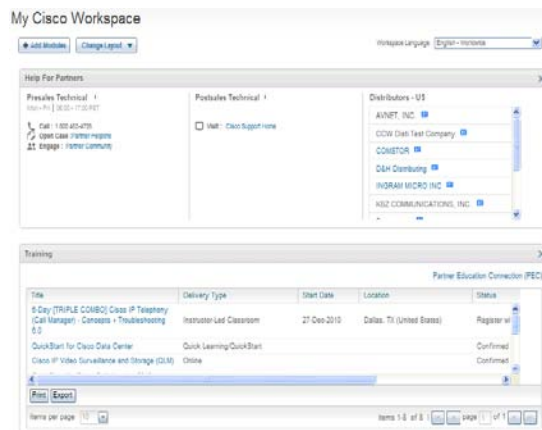


**My Cisco は、複数の Cisco ビジネス アプリケーションを一箇所に統合し、それぞれへ即座にアクセスできる総合 Web エクスペリエンスを提供します。**

## My Cisco とは何ですか？

My Cisco は、複数の Cisco® ビジネス アプリケーションを一箇所に統合し、それぞれへ即座にアクセスできる総合 Web エクスペリエンスを提供します。使用頻度や固有のニーズにお応えし、ビジネス情報の表示内容もカスタマイズできる仕組みになっています。My Cisco は、[モジュールの追加] ページ、個人の用途に合わせてカスタマイズできるワークスペース、Cisco.com の利用中にいつでもアクセス可能なメニューを備えています。



## My Cisco ワークスペースの使用目的は？

シスコ チャンネル パートナーへのサポートおよびビジネス推進に必要なツール、情報、文書および担当者に関するさまざまな情報が用意されています。すべて一箇所にまとめられている上、安全性も高く、皆様のニーズにあわせて、カスタマイズできる情報の場としてご活用ください。ユーザは、関連コンテンツにアクセスし、ビジネス支援や業務の能率向上の

ために欠かせない情報等を入手できます。My Cisco ワークスペース では情報検索にかかる時間を大幅に減少できるため、その分、ビジネスの開発や推進に集中して取り組むことができます。

パートナーは、My Cisco ワークスペースで次のことを実現できます。

- ダッシュボード表示によるビジネス生産性の向上
- シスコとの関係を深め、シスコの価値を高める、優れたカスタマイズ性と使いやすさを追求したユーザエクスペリエンス
- 頻繁に使用するビジネス情報を集め、把握する情報管理能力
- 各種バックエンドアプリケーションへのログイン回数の削減
- プリセールス サイクル時間の短縮
- サマリー レポートの印刷およびエクスポート

## My Cisco ワークスペースにアクセス可能なユーザは？

My Cisco ワークスペース は、世界中のパートナー、お客様、およびゲストの方々にお使いいただけます。アクセス権はユーザのシスコ ログイン ID に基づいており、同様にモジュールのデータ表示にも制限が適用され、各ユーザの職種に関連したデータのみが表示されます。My Cisco を起動するには、[www.cisco.com/go/mycisco](http://www.cisco.com/go/mycisco) にアクセスしてください。

## My Cisco で使用できるモジュールは？

My Cisco の各モジュールに表示されるデータは、ユーザが頻繁に使用する基本のシスコのプログラムやツールから取得されていますので、表示データの値には、一貫性があり、安心してご利用いただけます。

現在、24 以上のモジュールが提供されています。次チャネル パートナーにとって、特に役立つ人気のモジュール 5 つを次に簡単に紹介します。

- **デバイス**：関連するすべてのデバイスを一箇所で把握できる便利なモジュールで、セキュリティに関する推奨事項、対処方法、通知、Field Notice、ドキュメント、既存の不具合、コマンドリファレンスなど、デバイス固有の統合的なサポート情報にアクセスできます。
- **サーティフィケーション & スペシャライゼーション**：会社の資格、認定技術、認定比較ツール、アラートを表示します。
- **Cisco サポート コミュニティ (NetPro)**：フィードを購読して、サポートに関する最新のディスカッションを確認できます。編集機能を使用して、フィードをコミュニティおよびサブコミュニティ別にカスタマイズできます。追加オプション（お知らせ、ブログ、ディスカッションスレッド、投票、統計など）も用意されています。
- **トレーニング**：ユーザの受講実績やステータス、および Partner Education

**My Cisco は、複数の Cisco ビジネス アプリケーションを一箇所に統合し、それぞれへ即座にアクセスできる総合 Web エクスペリエンスを提供します。**

Connection (PEC) の各種コース説明へのリンクを表示します。

- サービス リクエスト：パートナー会社のサービス契約においてユーザが担当しているお客様の、Cisco Technical Assistance Center (TAC) サービス リクエストの情報を表示します。

常に新しいモジュールが、My Cisco チームによって開発されています。ご意見やご提案がございましたら、My Cisco の [モジュールの追加] ページでフィードバック ツールを使用していただくか、[こちらをクリック](#)してください。



### ワークスペースをカスタマイズする方法は？

次の簡単な 3 つのステップでワークスペースをカスタマイズできます。

1. 有効な Cisco.com の ID を使用して、[My Cisco](#) にログインします。
2. [モジュールの追加] ページでモジュールを選択し、ワークスペースまたはメニュー、あるいは両方に追加します。

3. [ワークスペースの表示] をクリックします。カスタマイズしたワークスペースを確認できます。

注：My Cisco は、Internet Explorer 8 および Firefox 3 以降のブラウザに最適化されています。ご使用中に不都合が生じないように、ブラウザのバージョンを確認し、必要な場合はブラウザを更新してください。

### 職務に基づくモジュールの選択方法

新規ユーザがご自分の職務や職種に役立つモジュールを選択できるように、[モジュールの追加] ページには、5 つの職務カテゴリ別に各カテゴリのおすすめモジュールが表示されます。

- 管理 / 業務
- 購買 / 調達
- 営業 / マーケティング
- 技術者 / エンジニア / 設計者
- 管理職

パートナーの方向けには、[おすすめのモジュール] 用フィルタと、ワークスペースに追加済みのモジュールをユーザが表示できる [マイ モジュール] リストも用意しています。

### ワークスペースのレイアウトのカスタマイズ

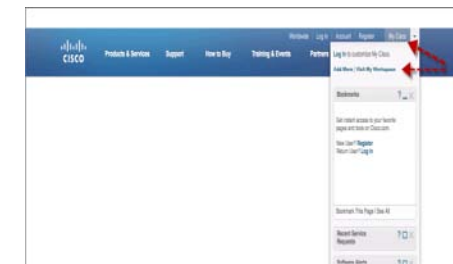
ワークスペースのレイアウトを変更するには、[レイアウトの変更] ボタンにカーソルを置き、[1 列 (100%) ] または [2 列 (50%) ] を選択します。

選択したレイアウトは記憶され、My Cisco にログインするたびにそのレイアウトで表示されます。レイアウトは何度でも変更可能です。

### 列表示のカスタマイズ

[オプション] リンクを使用して、データの表示をカスタマイズできます。列を非表示にしたり、並べ替えたりすることができます。この機能は、次のモジュールとタブで使用できます。

- サーチフィケーション & スペシャライゼーション
- 案件 & 見積書
- ディスカウント & リベート
- プログラム登録



### My Cisco メニュー

My Cisco メニューは、Cisco.com の上部のナビゲーションバーに表示され、Cisco.com の利用中にアクセスできます。また、このメニューを使用してログインし、ワークスペースのカスタマイズ、ワークスペースまたはメニューへのモジュールの追加、ワークスペースへの直接移動を行うことができます。メニューは、英語、中国語、フランス語 (カナダ) で

**My Cisco は、複数の Cisco ビジネス アプリケーションを一箇所に統合し、それぞれへ即座にアクセスできる総合 Web エクスペリエンスを提供します。**

利用でき、他の言語にもまもなく対応する予定です。

### 言語

My Cisco は 17 の言語で利用できます。[モジュールの追加] ページまたはワークスペースで言語を選択できます。

### My Cisco パートナー向けリソース

My Cisco パートナー ページ :

[www.cisco.com/go/mycisco-partner](http://www.cisco.com/go/mycisco-partner)

My Cisco リソース/ヘルプ/FAQ :

[www.cisco.com/web/help/mycisco.html](http://www.cisco.com/web/help/mycisco.html)

Copyright © 2011 Cisco Systems, Inc. Cisco および Cisco ロゴは、Cisco Systems, Inc. またはその関連会社の米国およびその他の一定の国における登録商標または商標です。シスコの商標の一覧は、[www.cisco.com/go/trademarks](http://www.cisco.com/go/trademarks) に掲載されています。本書に記載されているサードパーティの商標は、各社の所有物です。本書で使用されている「パートナー」という用語は、シスコと他社とのパートナー関係を意味するものではありません。