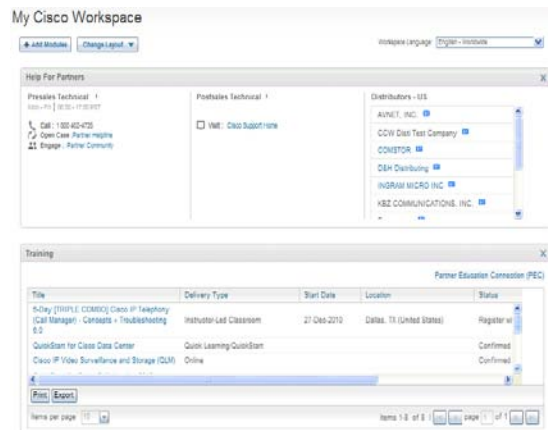


My Cisco rappresenta un'esperienza web integrata e personalizzabile che offre un accesso immediato a più applicazioni aziendali Cisco, da un'unica posizione.

Cos'è My Cisco?

My Cisco è un'esperienza web integrata che offre accesso immediato a diverse applicazioni aziendali Cisco®, oltre a una visualizzazione personalizzabile delle informazioni aziendali usate più frequentemente. My Cisco comprende una pagina Aggiungi modulo, uno spazio di lavoro personalizzato e un menu a cui è possibile accedere durante l'intera l'esperienza Cisco.com.



Perché usare My Cisco Workspace?

Tutti gli strumenti, le informazioni, i documenti e i contatti personali necessari per supportare le relazioni dei partner di canale Cisco e le attività di vendita sono disponibili, in modo chiaro e intuitivo, in un'unica nonché estremamente sicura collocazione personalizzabile. Gli utenti hanno accesso alle informazioni rilevanti necessarie per supportare e semplificare i processi aziendali. My Cisco Workspace riduce il tempo dedicato alla ricerca delle informazioni, consentendo di concentrarsi sullo sviluppo aziendale.

My Cisco Workspace consente ai partner di ottenere:

- Una maggiore produttività grazie a una vista della dashboard aziendale
- Un'esperienza dell'utente personalizzata e semplice che consente di valorizzare Cisco
- La possibilità di concentrarsi sulle informazioni aziendali usate più frequentemente
- Una riduzione del numero di accessi alle varie applicazioni back-end
- Una riduzione del ciclo di prevendita
- La possibilità di stampare ed esportare rapporti di riepilogo

Chi può accedere a My Cisco Workspace?

My Cisco Workspace è disponibile a livello globale per partner, clienti e utenti guest. L'accesso viene fornito in base al relativo ID dell'utente Cisco e la visualizzazione dei dati nel modulo è soggetta a restrizioni in modo che gli utenti possano visualizzare esclusivamente i dati inerenti il proprio ruolo nell'azienda. Per avviare My Cisco, accedere all'indirizzo web www.cisco.com/go/mycisco.

Quali moduli sono disponibili in My Cisco?

I dati visualizzati nei moduli My Cisco derivano da programmi Cisco sottostanti e dagli strumenti utilizzati di frequente. Gli utenti My Cisco possono essere certi dell'integrità e del valore dei dati visualizzati.

Attualmente sono disponibili più di 24 moduli. Di seguito viene presentata una breve descrizione dei cinque moduli più diffusi e utili per i partner di canale:

- **Dispositivi aggiunti:** consente di tenere traccia di tutti i dispositivi in una posizione comoda e di accedere alle informazioni integrate, di supporto, specifiche per il dispositivo come per esempio consulenze sulla sicurezza, risposte e comunicazioni, avvisi, documentazione, problemi noti e descrizioni dei comandi.
- **Certificazioni e Specializzazioni:** consente di visualizzare le qualifiche della società, le tecnologie autorizzate, uno strumento per il confronto delle certificazioni e gli avvisi.
- **Cisco Support Community (NetPro):** consente di effettuare la registrazione ai feed per rimanere sempre aggiornati sulle ultime discussioni sul supporto. La funzione Modifica consente di personalizzare il feed per comunità e comunità secondaria con opzioni aggiuntive come annunci, blog, thread di discussione, polling e statistiche.
- **Formazione:** consente di visualizzare lo stato dell'iscrizione alle sessioni di formazione specifico dell'utente e fornisce un link alla descrizione del corso in Partner Education Connection (PEC).
- **Richieste di assistenza recenti:** consente di visualizzare le informazioni sulle richieste di assistenza Cisco Technical Assistance Center (TAC) relative ai clienti per i quali l'utente risulta essere un contatto nei contratti di assistenza della società partner.

My Cisco rappresenta un'esperienza web integrata e personalizzabile che offre un accesso immediato a più applicazioni aziendali Cisco, da un'unica posizione.

Il team My Cisco è continuamente impegnato nello sviluppo di nuovi moduli. Per qualsiasi suggerimento o commento, utilizzare lo strumento per i feedback in My Cisco nella pagina Aggiungi moduli, oppure [fare clic qui](#).



Come personalizzare My Workspace?

Attenersi alla seguente procedura per personalizzare il proprio spazio di lavoro:

1. Accedere a [My Cisco](#) tramite l'ID Cisco.com valido.
2. Selezionare i moduli dalla pagina Aggiungi modulo e aggiungerli allo spazio di lavoro, al menu o a entrambi.
3. Fare clic su "Visualizza Workspace" in cui è possibile visualizzare lo spazio di lavoro personalizzato.

Nota: My Cisco è stato ottimizzato per il funzionamento con i browser Internet Explorer 8 e Firefox 3 e versioni successive. Per una migliore esperienza utente, selezionare la versione e, se necessario, aggiornare il browser per consentirne la compatibilità.

Come selezionare i moduli in base ai ruoli

Per consentire agli utenti di individuare i moduli più vantaggiosi in base al proprio ruolo, la pagina Aggiungi modulo mostra cinque categorie con i moduli consigliati per ciascuna categoria:

- Amministrazione e processi
- Acquisti e appalti
- Vendite e marketing
- Reparto tecnico, ingegneristico e architettura
- Gestione aziendale

È inoltre incluso un filtro "Consigliato" riservato ai partner e un elenco "I miei moduli" per consentire all'utente di visualizzare i moduli già aggiunti allo spazio di lavoro.

Personalizzazione del layout dell'area di lavoro

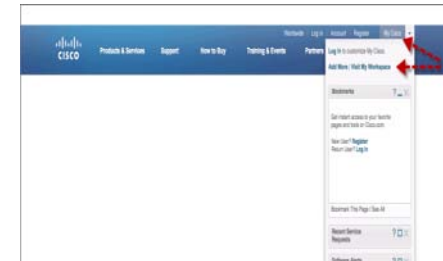
Per modificare il layout dell'area di lavoro, è sufficiente posizionare il cursore del mouse sul pulsante "Modifica layout" e selezionare 1 colonna (100%) o 2 colonne (50%).

La selezione verrà memorizzata e visualizzata a ogni accesso a My Cisco. È possibile modificare il layout ogni volta che si desidera.

Personalizzazione della visualizzazione in colonne

Il link Opzioni consente all'utente di personalizzare la modalità di visualizzazione dei dati. L'utente può nascondere o riordinare le colonne. Questa funzione è disponibile nei seguenti moduli e schede:

- Certificazione e specializzazioni
- Trattative e preventivi
- Riduzioni e sconti
- Iscrizioni al programma



Menu My Cisco

Il menu My Cisco è disponibile nella barra di navigazione superiore di Cisco.com e sarà accessibile durante l'intera esperienza Cisco.com. Inoltre, è possibile utilizzare il menu per effettuare l'accesso e personalizzare lo spazio di lavoro, aggiungere moduli allo spazio di lavoro o al menu o accedere direttamente al proprio spazio di lavoro. Il menu è disponibile in lingua inglese, cinese e francese (Canada) ed è prevista a breve l'estensione ad altre lingue.

Lingue disponibili

My Cisco è disponibile in 17 lingue. È possibile selezionare la propria lingua dalla pagina Aggiungi moduli o dallo spazio di lavoro.

Risorse per i partner My Cisco

Pagina partner My Cisco:
www.cisco.com/go/mycisco-partner

Risorse, guida e FAQ My Cisco:
www.cisco.com/web/help/mycisco.html

My Cisco rappresenta un'esperienza web integrata e personalizzabile che offre un accesso immediato a più applicazioni aziendali Cisco, da un'unica posizione.

Copyright © 2011 Cisco Systems, Inc. Cisco e i logo Cisco sono marchi di Cisco Systems, Inc. e/o dei relativi affiliati negli Stati Uniti e in altri Paesi. L'elenco dei marchi Cisco è disponibile all'indirizzo www.cisco.com/go/trademarks. I marchi commerciali di terze parti citati sono proprietà dei rispettivi titolari. L'uso del termine partner non implica una relazione di partnership tra Cisco ed eventuali altre aziende.