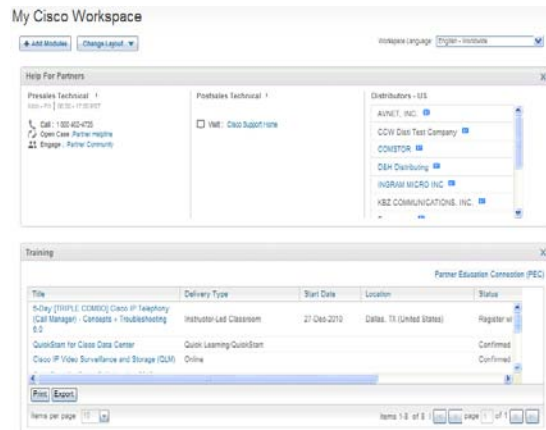


My Cisco est une expérience Web intégrée et personnalisable servant de point d'accès central immédiat à de nombreuses applications professionnelles Cisco.

Qu'est-ce que My Cisco?

My Cisco est une expérience Web intégrée qui permet d'accéder immédiatement à de nombreuses applications professionnelles de Cisco® et d'obtenir une vue personnalisée des données commerciales que vous utilisez le plus souvent. My Cisco comprend une page d'ajout de modules, un espace de travail personnalisé, ainsi qu'un menu accessible en tout temps sur Cisco.com.



Pourquoi utiliser l'espace de travail My Cisco?

Tous les outils, renseignements, documents et contacts personnels requis pour soutenir les relations avec les partenaires de distribution Cisco et les efforts de vente sont accessibles, de manière conviviale, dans un même endroit personnalisable et hautement sécurisé. Les utilisateurs ont accès à des renseignements pertinents qui leur permettront de soutenir et de simplifier les processus d'affaires. L'espace de travail My Cisco réduit le temps consacré à la recherche d'informations, de sorte que

vous pouvez vous concentrer sur le développement des affaires.

Pour les partenaires, l'espace de travail My Cisco permet de bénéficier de ce qui suit :

- une hausse de productivité grâce à un aperçu de tableau de bord d'affaires;
- une expérience utilisateur personnalisée et conviviale qui accroît la pertinence et la valeur de Cisco;
- la possibilité de se concentrer sur les données commerciales fréquemment utilisées;
- la réduction du nombre de connexions requises à diverses applications dorsales;
- la réduction de la durée du cycle de prévente;
- la possibilité d'imprimer et d'exporter des rapports sommaires.

Qui a accès à l'espace de travail My Cisco?

L'espace de travail My Cisco est offert aux partenaires, clients et invités de partout dans le monde. L'accès est basé sur l'identifiant Cisco de l'utilisateur et les données affichées dans le module sont restreintes, de sorte que les utilisateurs ne peuvent consulter que les informations s'appliquant à leur rôle au sein de l'entreprise. Pour lancer My Cisco, rendez-vous à l'adresse www.cisco.com/go/mycisco.

Quels sont les modules disponibles dans My Cisco?

Les données présentées dans les modules My Cisco sont tirées des programmes et outils de Cisco sous-jacents que vous utilisez fréquemment. Les utilisateurs de My Cisco

peuvent être assurés de l'intégrité et de la valeur des données présentées.

Plus de 24 modules sont actuellement disponibles. Voici un bref aperçu de cinq modules populaires d'une grande utilité pour les partenaires de distribution :

- **Dispositifs ajoutés** : Effectue le suivi de tous vos dispositifs dans un même endroit pratique, ce qui vous permet d'accéder à des informations de soutien intégrées, propres à chaque dispositif, comme des avis de sécurité, des réponses et avis, des notes de service, des documents, des listes de bogues connus, ainsi que des aide-mémoire sur les commandes.
- **Certifications et spécialisations** : Affiche les admissibilités de l'entreprise, les technologies autorisées, un outil de comparaison de certification, ainsi que des alertes.
- **Communauté de soutien Cisco (NetPro)** : Vous permet de vous abonner à des fils de nouvelles pour vous informer des dernières discussions sur le soutien. Utilisez la fonction de modification pour personnaliser le fil selon la communauté et sous-communauté et accédez à des options supplémentaires telles que des annonces, des blogues, des fils de discussion, des sondages et des statistiques.
- **Formation** : Affiche l'état de l'inscription de l'utilisateur à des formations ainsi que des liens vers la description des cours dans

My Cisco est une expérience Web intégrée et personnalisable servant de point d'accès central immédiat à de nombreuses applications professionnelles Cisco.

le portail de formation des partenaires (PEC).

- **Demandes de service récentes :** Affiche des renseignements sur les demandes de service auprès du centre d'assistance technique de Cisco (TAC) pour les clients dont l'utilisateur est une personne-ressource apparaissant sur les contrats de service de la société partenaire.

De nouveaux modules sont continuellement en cours de développement par l'équipe My Cisco. Si vous avez des suggestions ou des commentaires, utilisez l'outil de rétroaction se trouvant dans la page d'ajout de modules de My Cisco ou [cliquez ici](#).



Comment personnaliser mon espace de travail?

Suivez les trois étapes suivantes pour personnaliser votre espace de travail :

1. Ouvrez une session sur [My Cisco](#) à l'aide de votre identifiant Cisco.com valide.
2. Sélectionnez des modules dans la page d'ajout de modules et ajoutez-les à votre

espace de travail, à votre menu, ou aux deux.

3. Cliquez sur « Voir l'espace de travail », qui vous permet de consulter votre espace de travail personnalisé.

Remarque : My Cisco a été optimisé pour Internet Explorer 8, Firefox 3 et versions ultérieures. Pour obtenir une expérience utilisateur optimale, vérifiez votre version et, au besoin, mettez à jour votre navigateur pour en assurer la compatibilité.

Comment sélectionner des modules en fonction du rôle

Afin d'aider les nouveaux utilisateurs à déterminer quels modules sont les plus avantageux selon leur rôle, la page d'ajout de modules affiche dorénavant cinq catégories comportant des modules recommandés :

- Administration/Opérations
- Achat/Approvisionnement
- Ventes/Marketing
- Technique/Ingr./Arch.
- Gestion d'entreprise

Nous avons également inclus un filtre « Recommandé » réservé aux partenaires, ainsi qu'une liste « Mes modules » qui permet à l'utilisateur de consulter la liste des modules déjà ajoutés à son espace de travail.

Personnalisez la mise en page de votre espace de travail

Pour modifier la mise en page de votre espace de travail, pointez tout simplement la souris sur le bouton « Changer la mise en page » et

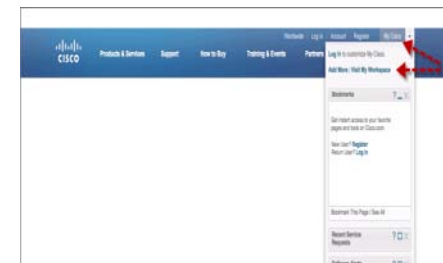
sélectionnez 1 colonne (100 %) ou 2 colonnes (50 %).

Votre sélection sera enregistrée et utilisée chaque fois que vous ouvrirez une session sur My Cisco. Vous pouvez modifier la mise en page aussi souvent que vous le désirez.

Personnalisez la mise en page des colonnes

Le lien Options permet à l'utilisateur de personnaliser la façon dont les données sont affichées. L'utilisateur peut masquer des colonnes ou les réorganiser. Cette fonction est disponible dans les modules et onglets suivants :

- Certifications et spécialisations
- Ventes et devis
- Remises et rabais
- Inscriptions aux programmes



Menu de My Cisco

Le menu de My Cisco est disponible sur Cisco.com dans la barre de navigation supérieure et est accessible dans l'ensemble du site Web. Vous pouvez également utiliser ce menu pour ouvrir une session et personnaliser votre espace de travail, pour ajouter des modules à votre espace de travail ou votre menu, ou pour accéder directement

My Cisco est une expérience Web intégrée et personnalisable servant de point d'accès central immédiat à de nombreuses applications professionnelles Cisco.

à votre espace de travail. Le menu est disponible en anglais, chinois et français canadien. D'autres langues seront ajoutées bientôt.

Langues disponibles

My Cisco est disponible dans 17 langues. Vous pouvez choisir la langue à partir de la page d'ajout de modules ou de l'espace de travail.

Ressources My Cisco pour partenaires

Page My Cisco pour les partenaires :

www.cisco.com/go/mycisco-partner

Ressources My Cisco/Aide/FAQ :

www.cisco.com/web/help/mycisco.html

© Cisco Systems, Inc., 2011. Cisco et les logos Cisco sont des marques de commerce de Cisco Systems, Inc. ou de ses filiales aux États-Unis et dans d'autres pays. Vous trouverez la liste des marques de commerce de Cisco à l'adresse www.cisco.com/go/trademarks. Les marques de commerce de tierces parties mentionnées appartiennent à leurs détenteurs respectifs. L'utilisation du mot « partenaire » n'implique pas un partenariat entre Cisco et une autre société.