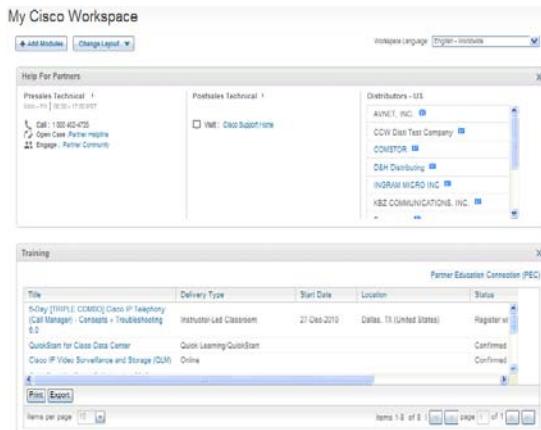


My Cisco, una experiencia web integrada que se puede personalizar y que permite acceder rápidamente a diferentes aplicaciones de negocio de Cisco desde una misma plataforma.

¿Qué es My Cisco?

My Cisco es una experiencia web integrada que permite acceder rápidamente a diferentes aplicaciones de negocio de Cisco® y ofrece la posibilidad de personalizar la visualización de la información de negocio que use más a menudo. My Cisco incluye la página Agregar módulos, un espacio de trabajo personalizado y un menú al que puede acceder en todo momento desde Cisco.com.



¿Por qué recomendamos utilizar My Cisco?

Todas las herramientas, datos, documentos y contactos personales necesarios para gestionar las relaciones de los Channel Partners con Cisco y las iniciativas de venta están disponibles de forma clara e intuitiva en una ubicación extremadamente segura y personalizable. Los usuarios disponen de acceso a la información relevante que es necesaria para gestionar y simplificar los procesos empresariales. My Cisco Workspace reduce al mínimo el tiempo necesario para

buscar información de forma que puede centrarse en el desarrollo de negocio.

My Cisco Workspace ofrece a los partners la posibilidad de:

- Aumentar la productividad gracias a una visualización global de negocio
- Disfrutar de una experiencia de usuario sencilla y personalizada que realza la importancia y valor a Cisco
- Centrarse en la información de negocio que se utiliza con más frecuencia
- Reducir el número de accesos en diferentes aplicaciones.
- Reducir el ciclo de tiempo de preventa
- Imprimir y exportar informes

¿Quién tiene acceso a My Cisco Workspace?

My Cisco Workspace está disponible en todo el mundo para partners, clientes e invitados. El acceso está basado en el identificador del usuario en Cisco.com y los datos que aparecen en el módulo están restringidos de forma que los usuarios sólo pueden ver los datos correspondientes a su cargo en la empresa. Para iniciar My Cisco, vaya a www.cisco.com/go/mycisco.

¿Qué módulos están disponibles en My Cisco?

Los datos que se presentan en los módulos de My Cisco se obtienen de los programas de Cisco subyacentes y de las herramientas que utiliza con frecuencia. La integridad y el valor de los datos presentados están garantizados.

Actualmente hay disponibles más de 24 módulos. A continuación se resumen los cinco

módulos más populares que aportan ventajas para los partners:

- **Dispositivos agregados:** realiza un seguimiento de todos los equipos cómodamente desde un solo lugar y le permite acceder a información de asistencia integrada específica del equipo como respuestas, avisos y consejos de seguridad, notificaciones de incidencias en hardware, documentación, problemas conocidos y referencias de comandos.
- **Certificaciones y especializaciones:** se muestran las certificaciones de la empresa, tecnologías autorizadas (ATPs), una herramienta de comparación de certificaciones y alertas.
- **Cisco Support Community (NetPro):** le permite suscribirse a fuentes de noticias para mantenerse actualizado sobre las discusiones más recientes sobre soporte. Use la función Editar para personalizar las fuentes de noticias por comunidad o subcomunidad y ajustar las opciones adicionales como anuncios, blogs, hilos de conversación, encuestas y estadísticas.
- **Formación:** muestra el estado de inscripción en formación de cada usuario y sirve de enlace a la descripción del curso en Partner Education Connection (PEC).
- **Peticiones de servicio recientes:** muestra información sobre las peticiones de servicio de Cisco Technical Assistance Center (TAC) para los clientes cuyo

My Cisco, una experiencia web integrada que se puede personalizar y que permite acceder rápidamente a diferentes aplicaciones de negocio de Cisco desde una misma plataforma.

contacto figuran en el contrato de soporte del partner

El equipo My Cisco desarrolla constantemente nuevos módulos. Si tiene alguna sugerencia o comentarios, use la herramienta correspondiente en My Cisco en la página Agregar módulos o [haga clic aquí](#).



¿Cómo puedo personalizar mi espacio de trabajo?

Para personalizar su espacio de trabajo debe seguir estos sencillos pasos:

1. Inicie sesión en [My Cisco](#) con su ID de Cisco.com.
2. Seleccione módulos en la página Agregar módulos y agréguelos a su espacio de trabajo o menú, o ambos.
3. Haga clic en el botón de acceso a su espacio de trabajo para revisar su espacio de trabajo personalizado.

Nota: My Cisco se ha optimizado para funcionar con Internet Explorer 8 y Firefox 3 y versiones posteriores. Para aprovechar al

máximo la experiencia de usuario, compruebe su versión y actualícela si es necesario.

¿Cómo se seleccionan módulos según el cargo?

Para ayudar a los nuevos usuarios a decidir qué módulos aportan más ventajas en función de su cargo, en la página Agregar módulos se muestran cinco categorías con los módulos recomendados para cada una de ellas.

- Administración/Operaciones
- Compras/Aprovisionamiento
- Ventas/Marketing
- Técnico/Ingeniero/Arquitecto
- Gestión de empresa

Además, hemos incluido un filtro que muestra los módulos recomendados sólo para los partners y la lista “Mis módulos” en la que el usuario puede consultar los módulos que ya se han agregado al espacio de trabajo.

Personalización del diseño del espacio de trabajo

Para modificar el diseño del espacio de trabajo, pase el cursor por encima del botón “Cambiar diseño” y seleccione 1 columna (100%) o 2 columnas (50%).

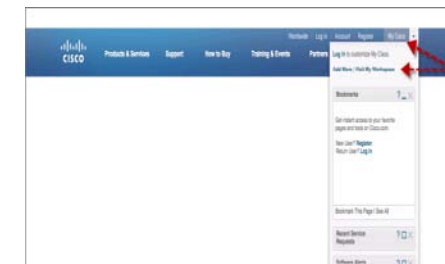
Su selección se recordará y se aplicará siempre que inicie sesión en My Cisco. Puede modificar el diseño siempre que lo desee.

Personalización de la visualización de columnas

El enlace Opciones permite al usuario personalizar la visualización de datos. El usuario puede ocultar o reorganizar las

columnas. Esta función está disponible en los siguientes módulos y fichas:

- Certificación y especializaciones
- Proyectos y presupuestos
- Descuentos y reembolsos
- Inscripciones en programas



Menú My Cisco

El menú My Cisco está disponible en la barra de navegación de Cisco.com y estará siempre accesible mientras navega por el sitio web. Puede usar este menú para iniciar sesión y personalizar su espacio de trabajo, agregar módulos o acceder directamente al espacio de trabajo. El menú está disponible en inglés, chino y francés canadiense. Se prevé agregar nuevos idiomas próximamente.

Idiomas disponibles

My Cisco está disponible en 17 idiomas. Puede seleccionar el idioma que desee en la página Agregar módulos o en el espacio de trabajo.

Recursos para partners de My Cisco

Página para partners de My Cisco:
www.cisco.com/go/mycisco-partner

My Cisco, una experiencia web integrada que se puede personalizar y que permite acceder rápidamente a diferentes aplicaciones de negocio de Cisco desde una misma plataforma.

Recursos/Ayuda/Preguntas más frecuentes de

My Cisco:

www.cisco.com/web/help/mycisco.html

Copyright © 2011 Cisco Systems, Inc. Cisco y los logotipos de Cisco son marcas comerciales de Cisco Systems, Inc. o de sus filiales en los Estados Unidos y otros países. En www.cisco.com/go/trademarks puede encontrar una lista de las marcas comerciales de Cisco. Todas las marcas comerciales de terceros mencionadas en este documento pertenecen a sus respectivos propietarios. El uso de la palabra *partner* no implica la existencia de una relación entre Cisco y cualquier otra empresa.