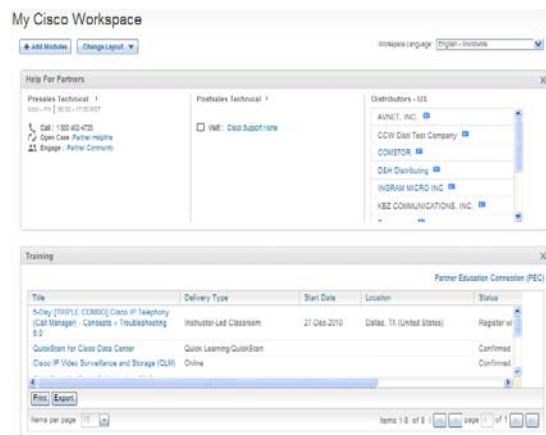


Mi Cisco es una experiencia web integrada y personalizada que brinda acceso a diversas aplicaciones empresariales de Cisco en un solo lugar.

¿Qué es Mi Cisco?

Mi Cisco es una experiencia web integrada que permite el acceso inmediato a diversas aplicaciones empresariales de Cisco®, con una vista personalizada de la información comercial que usted utiliza con mayor frecuencia. Mi Cisco incluye una página Agregar módulo, un espacio de trabajo personalizado y un menú que permanece accesible durante su experiencia en Cisco.com.



¿Por qué usar el espacio de trabajo de Mi Cisco?

Todas las herramientas, la información, los documentos y los contactos personales necesarios para respaldar las iniciativas de ventas y las relaciones con los partners de canal de Cisco están disponibles, de manera clara e intuitiva, en una misma ubicación segura y personalizable. Los usuarios tienen acceso a la información relevante que se necesita para respaldar y optimizar los procesos de la empresa. El espacio de trabajo

de Mi Cisco minimiza el tiempo de búsqueda de información, para que pueda concentrarse en el desarrollo del negocio.

En lo que respecta a los partners, el espacio de trabajo de Mi Cisco los ayuda a:

- Aumentar la productividad mediante una vista del tablero de la empresa
- Incrementar la relevancia y el valor de Cisco mediante una experiencia personalizada y sencilla para el usuario
- Concentrarse en la información comercial que se utiliza con frecuencia
- Reducir la cantidad de inicios de sesión a diversas aplicaciones back-end
- Reducir la duración del ciclo de preventa
- Imprimir y exportar informes de resumen

¿Quiénes pueden acceder al espacio de trabajo de Mi Cisco?

El espacio de trabajo de Mi Cisco está disponible mundialmente para partners, clientes y usuarios temporales. Para acceder se debe ingresar la identificación de usuario de Cisco, y la información que se muestra en el módulo está restringida de manera que los usuarios solo vean los datos relevantes a su rol en la empresa. Para iniciar Mi Cisco, vaya a www.cisco.com/go/mycisco.

¿Qué módulos están disponibles en Mi Cisco?

La información presentada en los módulos de Mi Cisco se obtiene de las herramientas y los programas de Cisco subyacentes que usted utiliza actualmente. Los usuarios de Mi Cisco pueden confiar en la integridad y el valor de los datos que se presentan.

En la actualidad, están disponibles más de 24 módulos. A continuación presentamos un resumen de cinco módulos populares que pueden resultar útiles para los partners de canal:

- **Dispositivos agregados:** supervisa todos sus dispositivos desde un solo lugar para que pueda tener acceso a información de soporte integrada y específica de los dispositivos, como accesorios de seguridad, avisos y respuestas, avisos de campo, documentación, fallas conocidas, y referencias de comandos.
- **Certificaciones y especializaciones:** muestra las calificaciones de la empresa, las tecnologías autorizadas, una herramienta de comparación de certificaciones, y las alertas.
- **Cisco Support Community (NetPro):** le permite suscribirse a fuentes para mantenerse actualizado sobre las últimas discusiones de soporte técnico. Utilice la característica Editar para personalizar la fuente por comunidad y por subcomunidad, con opciones adicionales tales como anuncios, blogs, foros de discusión, encuestas y estadísticas.
- **Capacitación:** muestra el estado de inscripción a cursos de aprendizaje específico de los usuarios y ofrece un vínculo a la descripción del curso en Partner Education Connection (PEC).

Mi Cisco es una experiencia web integrada y personalizada que brinda acceso a diversas aplicaciones empresariales de Cisco en un solo lugar.

- **Solicitudes de servicio recientes:** muestra información sobre las solicitudes de servicios a Cisco Technical Assistance Center (TAC) relacionadas con clientes de quienes el usuario es un contacto en los contratos de servicios de la empresa partner.

El equipo de Mi Cisco desarrolla nuevos módulos de manera constante. Si tiene sugerencias o comentarios, comuníquese con nosotros a través de la herramienta para envío de comentarios de Mi Cisco en la página Agregar módulos o [haga clic aquí](#).



¿Cómo puedo personalizar el espacio de trabajo de Mi Cisco?

Siga estos tres sencillos pasos para personalizar su espacio de trabajo:

1. Inicie sesión en [Mi Cisco](#) con una identificación de Cisco.com válida.
2. Seleccione módulos en la página Agregar módulos y agréguelos a su espacio de trabajo, a su menú, o a ambos.
3. Haga clic en Ver espacio de trabajo para ver su espacio de trabajo personalizado.

Nota: Mi Cisco se ha optimizado para trabajar con Internet Explorer 8, Firefox 3 y versiones posteriores. Para obtener la mejor experiencia, compruebe su versión y, si fuera necesario, actualice el navegador para que sea compatible.

Cómo seleccionar los módulos en función del rol

Para ayudar a los usuarios nuevos a determinar los módulos que brindan el mayor beneficio en función de sus roles, la página Agregar módulo ahora muestra cinco categorías con módulos recomendados en cada una de ellas:

- Admin./Operaciones
- Compras/Adquisiciones
- Ventas/Marketing
- Técnico/Ing./Arq.
- Administración

También hemos incluido el filtro "Recomendado" para partners únicamente, así como la lista Mis módulos para que el usuario pueda ver los módulos que agregó al espacio de trabajo.

Personalizar el diseño del espacio de trabajo

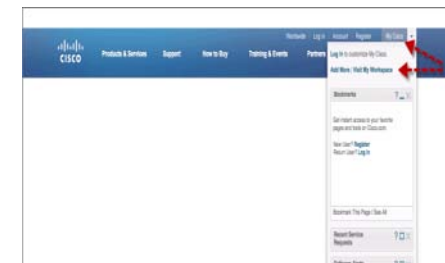
Para cambiar el diseño del espacio de trabajo, desplácese sobre el botón Cambiar diseño y seleccione 1 columna (100%) o 2 columnas (50%).

Su selección será recordada y aparecerá cada vez que inicie sesión en Mi Cisco. Puede cambiar el diseño todas las veces que lo desee.

Personalizar las columnas mostradas

El vínculo Opciones permite al usuario personalizar la presentación de la información. El usuario puede ocultar o reorganizar columnas. Esta característica está disponible en los módulos y las fichas siguientes:

- Certificaciones y especializaciones
- Negocios y cotizaciones
- Descuentos y reembolsos
- Inscripciones en programas



Menú de Mi Cisco

El menú de Mi Cisco está disponible en la barra de navegación superior de Cisco.com y permanecerá accesible durante su experiencia en Cisco.com. También puede utilizar este menú para iniciar sesión y personalizar su espacio de trabajo, agregar módulos al espacio de trabajo o al menú, o ir directamente al espacio de trabajo. El menú está disponible en inglés, chino y francés (canadiense), con planes de expansión a otros idiomas en el futuro cercano.

Mi Cisco es una experiencia web integrada y personalizada que brinda acceso a diversas aplicaciones empresariales de Cisco en un solo lugar.

Idiomas disponibles

Mi Cisco está disponible en 17 idiomas. Puede seleccionar el suyo en la página Agregar módulos o en el espacio de trabajo.

Recursos de Mi Cisco para partners

Página de Mi Cisco para partners:

www.cisco.com/go/mycisco-partner

Recursos, ayuda y preguntas frecuentes de Mi Cisco:

www.cisco.com/web/help/mycisco.html

Copyright © 2011 Cisco Systems, Inc. Cisco y los logotipos de Cisco son marcas comerciales de Cisco Systems, Inc. y/o de sus filiales en Estados Unidos y en otros países. Para obtener una lista de las marcas comerciales de Cisco, visite www.cisco.com/go/trademarks. Las marcas comerciales de terceros mencionadas en este documento son propiedad de sus respectivos titulares. El uso de la palabra "partner" no implica que exista una asociación entre Cisco y cualquier otra empresa.