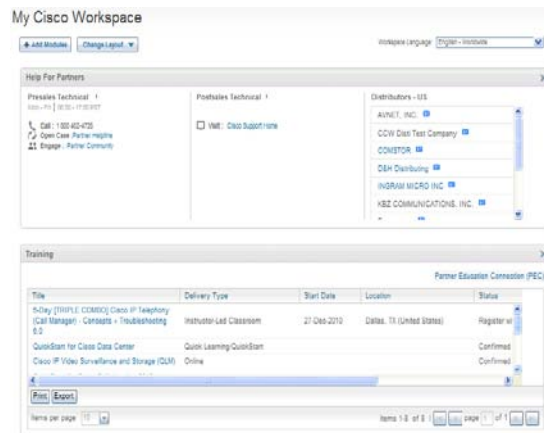


Mein Cisco ist ein integriertes und individuell anpassbares Weberlebnis, das den Sofortzugang zu verschiedenen Cisco Unternehmensanwendungen an einem zentralen Ort ermöglicht.

Was ist My Cisco?

My Cisco ist ein integriertes Weberlebnis, das den Sofortzugang zu verschiedenen Cisco® Unternehmensanwendungen ermöglicht und eine individuell gestaltbare Ansicht der am häufigsten verwendeten Unternehmensdaten bietet. My Cisco bietet einen personalisierten Arbeitsbereich und ein Menü, auf das Sie während der Arbeit auf Cisco.com einfach zugreifen können. Zudem haben Sie die Möglichkeit, Module hinzuzufügen.



Was sind die Vorteile von My Cisco Arbeitsplatz?

Alle Tools, Informationen, Dokumente und persönlichen Kontakte, die für die Geschäftsbeziehungen und die Vertriebsarbeit von Cisco Channel-Partnern von Nutzen sind, stehen Ihnen – leicht sichtbar und zugänglich – an einem hochsicheren, individuell gestaltbaren Ort zur Verfügung. Die Benutzer haben Zugriff auf relevante Informationen, die für die Unterstützung und Optimierung von Unternehmensprozessen

benötigt werden. My Cisco Arbeitsplatz reduziert die Zeit, die für die Suche nach Informationen aufgewendet werden muss, auf ein Minimum, sodass Sie sich vollständig auf die Entwicklung Ihres Unternehmens konzentrieren können.

My Cisco Arbeitsplatz bietet Partnern:

- erhöhte Produktivität dank Dashboard-Ansicht für Unternehmen
- personalisierte und einfach zu bedienende Benutzeroberfläche, durch die Cisco an Relevanz und Wert gewinnt
- die Möglichkeit, sich auf häufig verwendete Unternehmensdaten zu konzentrieren
- geringere Notwendigkeit von Anmeldungen bei verschiedenen Backend-Anwendungen
- reduzierte Presales-Zykluszeiten
- die Möglichkeit, zusammenfassende Berichte zu drucken und zu exportieren

Wer kann My Cisco Arbeitsplatz verwenden?

My Cisco Arbeitsplatz ist für Partner, Kunden und Gäste auf der ganzen Welt verfügbar. Der Zugang richtet sich nach der jeweiligen Cisco Benutzer-ID. Die im Modul angezeigten Daten beschränken sich auf die Daten, die für die Rolle des Benutzers im Unternehmen relevant sind. Um My Cisco zu starten, besuchen Sie www.cisco.com/go/mycisco.

Welche Module sind in My Cisco verfügbar?

Die in den My Cisco Modulen angezeigten Daten werden über die zugrunde liegenden, häufig verwendeten Cisco Programme und Tools erlangt. Benutzer von My Cisco können

sich auf die Integrität und die Qualität der angezeigten Daten verlassen.

Gegenwärtig stehen mehr als 24 Module zur Verfügung. Es folgt eine kurze Übersicht über fünf häufig verwendete Module, die den Channel-Partnern viele Vorteile bieten:

- **Hinzugefügte Geräte:** Bietet Ihnen einen Überblick über all Ihre Geräte an einem Ort. So können Sie auf integrierte gerätespezifische Support-Informationen zugreifen: z. B. Sicherheitsempfehlungen, Antworten und Mitteilungen, Außendienstmitteilungen, Dokumentationen, bekannte Fehler und Befehlsreferenzen.
- **Zertifizierungen und Spezialisierungen:** Zeigt Unternehmensqualifizierungen, autorisierte Technologien, ein Tool zum Vergleich von Zertifizierungen sowie Warnungen an.
- **Cisco Support Community (NetPro):** Ermöglicht Ihnen, Feeds zu abonnieren, damit Sie bei den neuesten Diskussionen immer auf dem aktuellen Stand sind. Gestalten Sie den Feed für die Community und die Subcommunity mit der Edit-Funktion nach Ihren Vorstellungen, und erhalten Sie Zugang zu zusätzlichen Optionen wie Ankündigungen, Blogs, Diskussions-Threads, Abstimmungen und Statistiken.
- **Schulungen:** Zeigt den benutzerspezifischen Anmeldestatus zu Schulungen an und beinhaltet einen Link

Mein Cisco ist ein integriertes und individuell anpassbares Weberlebnis, das den Sofortzugang zu verschiedenen Cisco Unternehmensanwendungen an einem zentralen Ort ermöglicht.

zu Kursbeschreibungen in Partner Education Connection (PEC).

- **Aktuelle Servicetickets:** Zeigt Informationen zu den Cisco Technical Assistance Center (TAC)-Servicetickets für Kunden an, bei denen der Benutzer in einem Serviceverhältnis mit dem Partnerunternehmen steht.

Das My Cisco Team entwickelt ständig neue Module. Wenn Sie Vorschläge oder Feedback für uns haben, verwenden Sie dazu das Feedback-Tool in My Cisco auf der Seite „Module hinzufügen“, oder [klicken Sie hier](#).



Wie kann ich meinen Arbeitsbereich anpassen?

Befolgen Sie diese drei einfachen Schritte, um Ihren Arbeitsbereich anzupassen:

1. Melden Sie sich mit Ihrer gültigen Cisco.com-ID auf [Mein Cisco](#) an.
2. Wählen Sie Module von der Seite „Module hinzufügen“ aus, und fügen Sie sie Ihrem Arbeitsbereich und/oder Ihrem Menü hinzu.

3. Klicken Sie auf „Arbeitsbereich anzeigen“. Hier können Sie Ihren angepassten Arbeitsbereich ansehen.

Hinweis: My Cisco ist für die Verwendung mit Internet Explorer 8 und Firefox 3 oder höher optimiert. Prüfen Sie Ihre Version, und aktualisieren Sie –falls nötig– Ihren Browser für ein bestmögliches Benutzererlebnis.

So wählen Sie Module basierend auf Rollen aus

Auf der Seite „Module hinzufügen“ finden Sie nun eine Übersicht empfohlener Module in fünf Kategorien vor. Diese sollen neue Benutzer bei der Auswahl der Module unterstützen, die für ihre Rolle am sinnvollsten sind.

- Administration/Verwaltung
- Einkauf/Beschaffung
- Verkauf/Marketing
- Technologie/Engineering/Architektur
- Unternehmensführung

Wir haben außerdem für Partner einen Filter für empfohlene Module sowie eine Liste mit allen bereits hinzugefügten Modulen eingearbeitet.

Passen Sie das Layout Ihres Arbeitsbereichs an

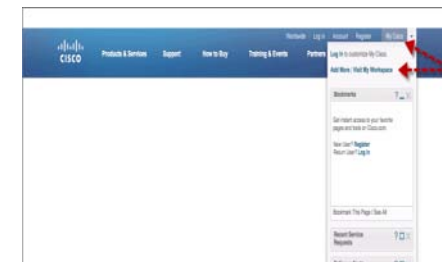
Fahren Sie mit dem Mauszeiger über die Schaltfläche „Layout ändern“, und wählen Sie zwischen 1 Spalte (100 %) oder 2 Spalten (50 %) aus, um das Layout Ihres Arbeitsbereichs zu ändern.

Das Layout wird gespeichert und bei jeder Anmeldung bei My Cisco angewendet. Sie können Ihr Layout beliebig oft ändern.

Passen Sie die Spaltenansicht an

Mit dem Link „Optionen“ kann der Benutzer die Darstellung der Daten seinen Vorstellungen entsprechend anpassen. Der Benutzer kann Spalten ausblenden oder Sie neu anordnen. Diese Funktion steht in folgenden Modulen und Registerkarten zur Verfügung:

- Zertifizierungen und Spezialisierungen
- Angebote und Kostenvoranschläge
- Rabatte und Nachlässe
- Programmanmeldungen



My Cisco Menü

Sie können das My Cisco Menü über die obere Navigationsleiste auf Cisco.com aufrufen und es steht Ihnen, während Sie auf Cisco.com arbeiten, immer zur Verfügung. Sie können sich über dieses Menü auch anmelden, um Ihren Arbeitsbereich anzupassen, Ihrem Arbeitsbereich oder Menü Module hinzuzufügen oder um direkt auf Ihren Arbeitsbereich zuzugreifen. Das Menü steht Ihnen auf Englisch, Chinesisch und Französisch

Mein Cisco ist ein integriertes und individuell anpassbares Weberlebnis, das den Sofortzugang zu verschiedenen Cisco Unternehmensanwendungen an einem zentralen Ort ermöglicht.

(Kanada) zur Verfügung. Wir planen, in Zukunft weitere Sprachen hinzuzufügen.

Sprachverfügbarkeit

My Cisco gibt es in 17 Sprachen. Sie können die gewünschte Sprache entweder über die Seite „Module hinzufügen“ oder über den Arbeitsbereich auswählen.

My Cisco Partnerressourcen

My Cisco Partner-Website:

www.cisco.com/go/mycisco-partner

My Cisco Ressourcen/Hilfe/FAQ:

www.cisco.com/web/help/mycisco.html

Copyright © 2011 Cisco Systems, Inc. Cisco und das Cisco Logo sind Marken von Cisco Systems, Inc. und/oder von Partnerunternehmen in den Vereinigten Staaten und anderen Ländern. Eine Liste der Cisco Marken finden Sie unter www.cisco.com/go/trademarks. Die genannten Marken anderer Anbieter sind Eigentum der jeweiligen Inhaber. Die Verwendung des Begriffs „Partner“ impliziert keine gesellschaftsrechtliche Beziehung zwischen Cisco und anderen Unternehmen.