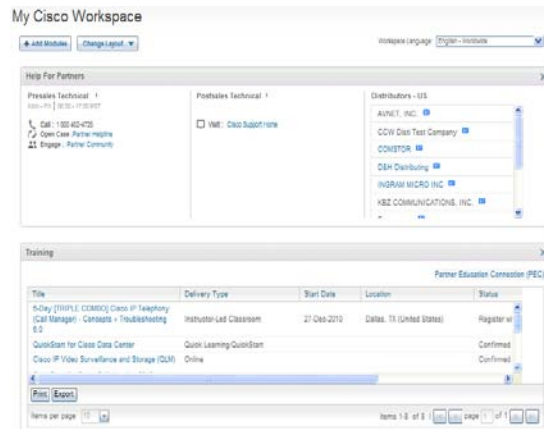


Moje Cisco je integrovaný a přizpůsobitelný webový pracovní prostor, kde můžete na jednom místě okamžitě využívat různé podnikové aplikace Cisco.

Co je Moje Cisco?

Moje Cisco je integrovaný webový pracovní prostor, ve kterém můžete okamžitě využívat různé podnikové aplikace Cisco®, a navíc si upravit jeho vzhled podle toho, které informace potřebujete nejčastěji. Aplikace Moje Cisco zahrnuje stránku „Přidat modul“, uživatelem přizpůsobený pracovní prostor a nabídku, která zůstává přístupná na celé webové stránce Cisco.com.



Proč používat pracovní prostor Moje Cisco?

Všechny nástroje, informace, dokumenty a osobní kontakty potřebné pro podporu vztahů a obchodních příležitostí channel partnerů Cisco jsou k dispozici – v jednoduché a intuitivní formě – na jediném bezpečném a přizpůsobitelném místě. Uživatelé mají přístup k relevantním informacím potřebným k podpoře a zefektivnění podnikových procesů. Díky pracovnímu prostoru Moje Cisco snížíte dobu hledání informací na minimum, abyste se mohli soustředit jen a jen na podnikání.

Partnerům přináší pracovní prostor Moje Cisco tyto výhody:

- Zvýšení produktivity díky obchodnímu řídicímu panelu
- Přizpůsobitelný prostor, který se snadno používá, a můžete díky němu skutečně využít výhod Cisco
- Možnost soustředit se na nejčastěji používané obchodní informace
- Omezení paralelního přihlašování do různých koncových aplikací
- Kratší doba životního cyklu předprodeje
- Možnost tisku a exportu souhrnných zpráv

Kdo má k pracovnímu prostoru Moje Cisco přístup?

Pracovní prostor Moje Cisco je dostupný globálně všem partnerům, zákazníkům a hostům. Přístup je udělován na základě přihlašovacího ID Cisco uživatele a data zobrazená v modulu jsou omezena tak, aby uživatelé viděli pouze ta data, která jsou určena jejich podnikové roli. Aplikaci Moje Cisco spustíte na webové stránce www.cisco.com/go/mycisco.

Jaké moduly aplikace Moje Cisco nabízí?

Data prezentovaná v modulech aplikace Moje Cisco jsou načítána ze základních programů a nástrojů Cisco, které často využíváte. Uživatelé aplikace Moje Cisco se tak mohou spolehnout na to, že prezentovaná data jsou úplná a platná.

K dispozici je v současnosti více než 24 modulů. Nyní si stručně představíme pět

nejoblíbenějších modulů, které jsou vhodné pro channel partnery:

- **Přidaná zařízení:** Slouží ke sledování všech vašich zařízení z jediného místa a pro přístup k integrovaným informacím podpory pro jednotlivá zařízení, například informačním zprávám zabezpečení, odpovědím a upozorněním, oznámením z vaší oblasti působení, dokumentaci, známým chybám a referencím příkazů.
- **Certifikace a specializace:** Zobrazuje kvalifikace společnosti, její autorizované technologie, nástroj pro srovnávání certifikací a upozornění.
- **Komunita podpory Cisco (NetPro):** Umožňuje přihlášení k odběru informačních kanálů, abyste byli vždy informováni o nejnovějších diskuzích podpory. Pomocí funkce Upravit můžete přizpůsobit kanály podle komunit nebo podkomunit, k dispozici jsou také další možnosti jako oznámení, blogy, vlákna diskuzí, ankety a statistiky.
- **Školení:** Zobrazuje stav přihlášek ke školení podle jednotlivých uživatelů a uvádí také odkazy na popis kurzů v programu Partner Education Connection (PEC).
- **Aktuální požadavky na službu:** Zobrazuje informace o požadavcích na službu střediska Cisco Technical Assistance Center (TAC) podaných zákazníky, pro něž je uživatel kontaktem na smlouvách na poskytování služeb společnosti partnera.

Moje Cisco je integrovaný a přizpůsobitelný webový pracovní prostor, kde můžete na jednom místě okamžitě využívat různé podnikové aplikace Cisco.

Tým Moje Cisco neustále vyvíjí nové moduly. Máte-li jakékoli návrhy nebo zpětnou vazbu, použijte nástroj pro zpětnou vazbu aplikace Moje Cisco (stránka „Přidat modul“) nebo [klikněte sem](#).



Jak si mohu svůj pracovní prostor přizpůsobit?

K přizpůsobení vašeho pracovního prostoru vedou tyto tři jednoduché kroky:

1. Přihlaste se k aplikaci [Moje Cisco](#) pomocí platného ID Cisco.com.
2. Vyberte si moduly na stránce „Přidat modul“ a přidejte je do svého pracovního prostoru, do nabídky, případně do obou.
3. Klikněte na položku „Zobrazit pracovní prostor“, kde uvidíte svůj přizpůsobený pracovní prostor.

Poznámka: Aplikace Moje Cisco je optimalizována pro prohlížeče Internet Explorer 8 a Firefox 3 nebo jejich novější verze. Ověřte svou verzi a případně svůj prohlížeč aktualizujte.

Jak vybírat moduly podle role

Abychom novým uživatelům usnadnili rozhodování, které moduly budou nevhodnější pro jejich roli, obsahuje nyní stránka „Přidat modul“ pět kategorií s doporučenými moduly:

- Správa/provoz
- Nákup/zásobování
- Prodej/marketing
- Technické oddělení / engineering / architektura
- Vedení společnosti

Přidali jsme také filtr „Doporučené“ určený pouze pro partnery a dále seznam „Moje moduly“, ve kterém může uživatel zkontrolovat moduly zatím přidané do pracovního prostoru.

Jak přizpůsobit rozvržení vašeho pracovního prostoru

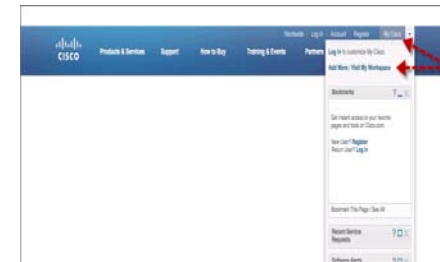
Chcete-li změnit rozvržení pracovního prostoru, jednoduše najedte kurzorem myši na tlačítko „Změnit rozvržení“ a vyberte buď možnost 1 sloupce (100 %) nebo 2 sloupců (50 %).

Váš výběr bude uložen a toto rozvržení bude použito při každém vašem přihlášení do aplikace Moje Cisco. Rozvržení můžete změnit, kdykoli budete chtít.

Jak přizpůsobit zobrazení sloupců

Pod odkazem Možnosti může uživatel upravit způsob, jakým jsou zobrazována data. Uživatel může sloupce skrývat nebo měnit jejich pořadí. Tato funkce je k dispozici v těchto modulech a kartách:

- Certifikace a specializace
- Obchody & Nabídky
- Slevy a srážky
- Přihlášky do programu



Nabídka Moje Cisco

Nabídku Moje Cisco naleznete v horním navigačním panelu webové stránky Cisco.com a bude vám k dispozici na všech podřízených stránkách. Prostřednictvím této nabídky se můžete také přihlásit a přizpůsobit svůj pracovní prostor, přidávat moduly do pracovního prostoru nebo do nabídky či přejít přímo do pracovního prostoru. Nabídka je dostupná v angličtině, čínštině a francouzštině (Kanada). V blízké budoucnosti plánujeme přidat další jazyky.

Jazyková dostupnost

Moje Cisco je dostupné v 17 jazycích. Jazyk můžete vybrat jak na stránce „Přidat modul“, tak v pracovním prostoru.

Zdroje partnera Moje Cisco

Stránka partnera Moje Cisco: www.cisco.com/go/mycisco-partner

Zdroje / nápověda / nejčastější dotazy k aplikaci Moje Cisco:

Moje Cisco je integrovaný a přizpůsobitelný webový pracovní prostor, kde můžete na jednom místě okamžitě využívat různé podnikové aplikace Cisco.

www.cisco.com/web/help/mycisco.html

Copyright © 2011 Cisco Systems, Inc. Cisco a loga Cisco jsou ochranné známky společnosti Cisco Systems, Inc. a jejích poboček v USA a dalších zemích. Seznam ochranných známek společnosti Cisco naleznete na webové stránce www.cisco.com/go/trademarks. Uvedené ochranné známky třetích stran jsou majetkem příslušných vlastníků. Použití slova partner nevyjadřuje partnerský vztah mezi společností Cisco a jakoukoli jinou společností.