

思科 Aironet 350 無線區域網路客戶端 轉換卡



無線客戶端轉換卡，是增進企業行動力和彈性的要項—藉由讓用戶不受線路的限制，無論何處都能存取企業網路和網際網路而提高生產力。思科 Aironet 350 系列客戶端轉換卡是思科 Aironet 350 系列基礎建設的補充設備，它提供客戶立即可用的解決方案，其中整合了客戶期待思科所應提供的性能、安全及管理性。無線客戶端轉換卡可以將許多設施以隨用對等(Ad Hoc Peer-to-Peer)模式連為無線網路，或是在 Infrastructure 模式下連至 AP。在架構上可以選用 PC 卡(PCMCIA)或是 PCI 卡，思科 Aironet 350 系列客戶端轉換卡可以以無線方式快速連結桌上型以及行動型電腦設施到所有的網路資源。有了這項產品，您可立即將新僱員加到網路之上、支援暫時性的工作群組，或是在會議室與其他的聚會空間中，提供網際網路之存取能力(見圖 1)。特點包括有：

- ★ 優異的涵蓋範圍及實際傳輸量
- ★ 安全的網路通訊
 - 全球模式可提供國際漫遊
- ★ 容易設定與管理的全功能工具
- ★ 相容於 IEEE802.11b 的高速標準
- ★ 支援所有常用之作業系統

乙太網路速度及加強的涵蓋範圍

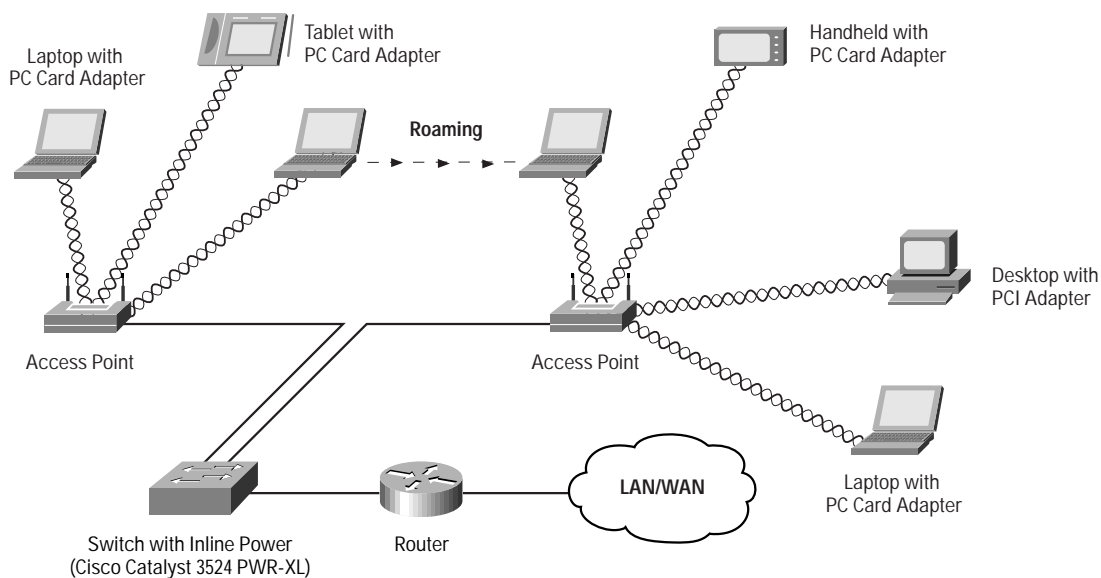
具有完全的 100mW 傳輸功率和業界最佳的收訊靈敏度，思科 Aironet 350 系列客戶端轉換器，提供客戶最遠的有效距離，以及最可靠的無線傳輸能力。思科 Aironet 350 系列的先進訊號處理有助於管理在辦公室環境中常見的多路徑傳統問題。智慧型過濾功能則可以防止因雜訊與干擾因素降低網路的性能。以思科在無線區域網路(WLAN)上的領先為根基，思科 Aironet 350 系列客戶端，可提供用戶最大的實際傳輸量，因此讓客戶能夠享有幾乎和有線網路相同的連結性能。以直接序列展頻(DSSS)科技為基礎，而且以 2.4GHz 頻寬作業，思科 Aironet 350 系列客戶端轉換器符合 IEEE 802.11b 標準，確保與所有相容的 WLAN 產品都可相互運作。

領先業界的集中式企業安全解決方案

對於包含了上百或上千名使用者的安裝，所有思科 Aironet 產品皆具有根據 IEEE 802.1x 標準(見圖 2)的集中式安全架構。此架構之核心為可擴充的認證協定(EAP)，是既經提案的開放標準，其可讓無線用戶轉換器製造商和遠端存取撥號網路用戶服務(RADIUS)伺服器的銷售商，獨立開發可相互運作的主客端安全軟體。此一新的安全架構提供集中式用戶基礎認證，透過可用 EAP 之 RADIUS 伺服器，例如思科 Cisco Secure Access Control Server 2000 2.6 版，與網路登入程序整合。當用戶提供使用者名稱及密碼時，伺服器透過一個思科 Aironet AP 與 RADIUS 伺服互動。當 RADIUS 伺服器給與客戶端認證時，伺服器將撥發一個單區段單用戶密鑰給用戶，而 RADIUS 伺服器則將密鑰傳輸到 AP。有此集中式標準基礎架構，可擴張無線安全至符合任何組織的需求。思科 Aironet 350 系列客戶端轉換卡提供了有線同等級隱私權(WEP)安全架構，具備有 40 bit 與 128 bit 之密鑰。



圖 1 設有無線客戶端轉換卡之客戶端，可以透過多個存取器通訊，自由穿越於設施之中。



全球模式國際漫遊

思科 Cisco 利用稱為全球模式的新型客戶端轉換卡設定，為國際旅行者，及多國籍企業簡化了設置的作業。當在此模式下時，客戶端轉接器自動承接與其相關之思科 Aironet AP 所傳出的頻道配置特性。此功能可讓用戶在全球使用相同的客戶端轉接器，並且同時維持與當地規範的相容。

具備強化客戶支援能力的加強型客戶網管功能，思科 Cisco 客戶端轉接器皆含有思科 Aironet 客戶端工具 (ACU)，此工具備有直覺式的圖型化使用者介面，使轉接器的設定、監控及管理的工作更為容易(見圖 3)。

ACU 中包含場所評估工具，可產生易於了解且詳細的圖形資料，其中包括訊號強度以協助正確配置 AP。ACU 現並提供改良訊號的量化資料，包括以分貝 (dB) 計量之訊號雜訊比，以及每 mW 訊號之訊號雜訊分貝量 (dBm)，當使用 ACU，用戶可針對每種環境，例如家_或是辦公室預設資料，當從某地移動到另一地時，重設定轉接器的工作更為容易。用戶可調整不同地點下的頻道選項，服務設定識別 (SSID)，WEP 密鑰，以及認證方法。我們亦提供了許多的裝置驅動程式版本，以支援所有常用之作業系統，包括 Window 95、98、NT 4.0、Window 2000、Window ME、Window CE、Mac OS 9.X 版和 Linux。

圖 2 由思科實行之 802.1x 架構，為第一個可立即應用於企業環境下的 WLANs 安全系統。

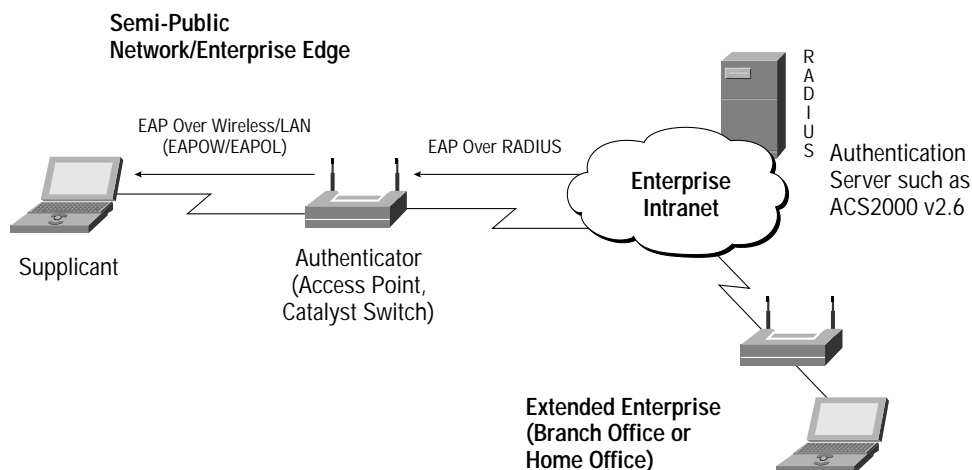
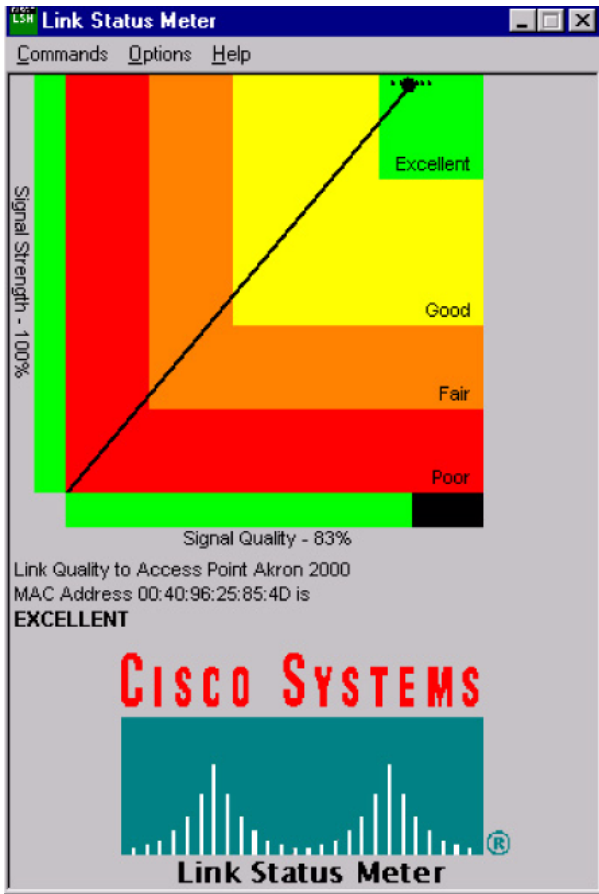




圖3 包含在 ACU 內的場所評估工具，可協助正確配置 AP。



行動專業人士偏好的客戶端解決方案

思科 Aironet 350 系列客戶端轉接器提供需要能夠在任何時間、任何地點存取資訊的企業用戶優異的涵蓋範圍和可靠性。其整合了思科 Aironet 獨特的安全服務，本產品確保客戶關鍵性商務資訊的安全。而最重要的是，它讓無線活動性的好處顯而易見。

表 1 思科 Aironet 350 系列客戶端轉接器規格

Data Rates Supported	1, 2, 5.5, and 11 Mbps
Network Standard	IEEE 802.11b
System Interface	AIR-PCM35x: PC Card (PCMCIA) Type II AIR-PCI 351x: peripheral component interconnect (PCI) Bus
Frequency Band	2.4 to 2.4897 GHz
Network Architecture Types	Infrastructure and ad hoc
Wireless Medium	Direct Sequence Spread Spectrum (DSSS)
Media Access Protocol	Carrier sense multiple access with collision avoidance (CSMA/CA)
Modulation	DBPSK @1 Mbps DQPSK @ 2 Mbps CCK @ 5.5 and 11 Mbps
Operating Channels	North America: 11 ETSI: 13 Japan: 14
Nonoverlapping Channels	Three



表1 思科 Aironet 350 系列客戶端轉接器規格

Receive Sensitivity	1 Mbps: -94 dBm 2 Mbps: -91 dBm 5.5 Mbps: -89 dBm 11 Mbps: -85 dBm
Delay Spread	1 Mbps: 500 ns 2 Mbps: 400 ns 5.5 Mbps: 300 ns 11 Mbps: 140 ns
Available Transmit Power Settings	100 mW (20 dBm) 50 mW (17 dBm) 30 mW (15 dBm) 20 mW (13 dBm) 5 mW (7 dBm) 1 mW (0 dBm)
Range (typical)	Indoor: • 130 ft (40 m) @ 11 Mbps • 350 ft (107 m) @ 1 Mbps Outdoor: • 800 ft (244 m) @ 11 Mbps • 2000 ft (610 m) @ 1 Mbps
Compliance	Operates license free under FCC Part 15 and complies as a Class B device; complies with DOC regulations; complies with ETS 300.328, FTZ 2100, and MPT 1349 standards
Operating Systems Supported	Windows 95, 98, NT 4.0, 2000, ME, CE 2.0, CE 2.1, CE 3.0, Mac OS 9.x, and Linux
Antenna	AIR-PCM35x: Integrated diversity dipoles AIR-LMC35x: Two MMCX connectors (antennas optional, none supplied with unit) AIR-PCI35x: External, removable 2.2 dBi Dipole with RP-TNC Connector
Encryption Key Length	AIR-PCM351, AIR-LMC351, and AIR-PCI 351: 40-bit AIR-PCM352, AIR-LMC352, and AIR-PCI 352: 128-bit
Authentication Type	LEAP
Status Indicators	Link Status and Link Activity
Dimensions	AIR-PCM35x: 2.13 in. (5.4 cm) wide x 4.37 in. (11.1 cm) deep x 0.1 in. (0.3 cm) high AIR-LMC35x: 2.13 in. (5.4 cm) wide x 3.31 in. (8.4 cm) deep x 0.1 in. (0.3 cm) high AIR-PCI35x: 6.6 in. (16.8 cm) wide by 3.9 in. (9.8 cm) x .5 in. (1.3 cm) high
Weight	AIR-PCM35x: 1.6 oz (45g) AIR-LMC35x: 1.4 oz (40g) AIR-PCI35x: 4.4 oz (125g)
Environmental	AIR-PCM35x and AIR-LMC35x: -22 to 118 F (-30 to 70 C) AIR-PCI35x: 32 to 118 F (0 to 55 C) 10 to 90% (noncondensing)
Input Power Requirements	+5 VDC +/- 5%
Typical Power Consumption (at 100 mW transmit power setting)	Transmit: 450 mA Receive: 270 mA Sleep mode: 15 mA
Warranty	Limited lifetime



台灣思科系統股份有限公司
台北市敦化南路二段333號6樓B座
高雄市三多四路110號19F-2
服務專線：(02)2455-2764
<http://www.cisco.com>

Cisco 專業代理商
 數技股份有限公司
RUNCOMP INTERNATIONAL CORP.
總公司:114台北市瑞光路2號2F-1
台北: Tel:02-8791-1999 Fax:02-8791-1988
新竹: Tel:03-575-1706 Fax:03-575-1707
台中: Tel:04-2329-6559 Fax:04-2310-6770
高雄: Tel:07-556-9682 Fax:07-556-9680
<http://www.runcomp.com.tw>

經銷商