

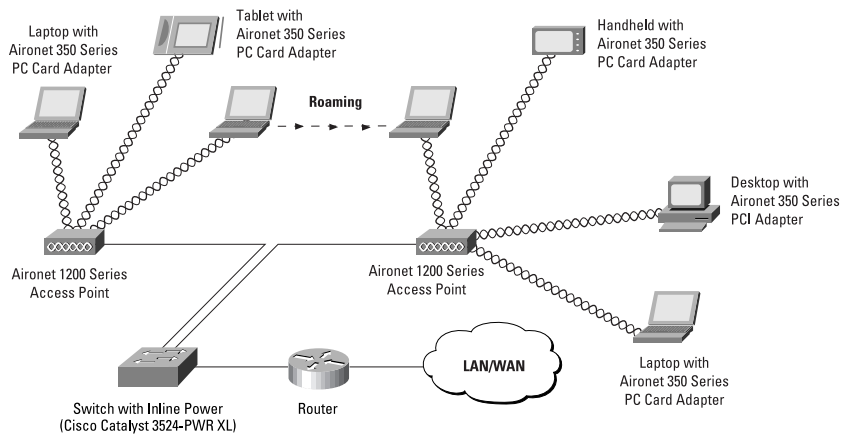
Cisco Aironet 1200 系列存取器

產品概述



Cisco Aironet® 1200 系列存取器 (Access Point) 樹立安全、便於管理、穩定的企業級無線區域網路 (WLAN) 標準，還可與未來的高速無線區域網路技術順利整合，讓您的投資有保障。使用者可藉由 Cisco Aironet 1200 系列所營造的無線基礎架構，體驗無拘無束的行動與彈性，只要進入無線網路環境，隨時可與所有網路資源全日連線 (請參閱圖 1)。

圖 1：存取器 (access point) 是無線網路的樞紐，也能銜接有線及無線網路。部署的存取器越多越廣，配備 WLAN 用戶端配接器的使用者更能暢行各地，存取所有網路資源毫不間斷。





模組化設計提供頂級的升級能力及投資保障

Cisco Aironet 1200 系列是您投資目前與未來網路基礎架構的最佳保障。此一遵循 IEEE 802.11b 規格的存取器，目前支援高達 11 Mbps 的資料傳輸速率，可以安全升級到新興的 IEEE 802.11a 規格，並與未來的無線區域網路技術順利整合。Aironet 1200 系列採模組化設計，兼容單頻及雙頻設定，隨著使用者需求轉變或技術演進還可現場升級，修改相關設定。導入 Cisco Aironet 1200 系列後，一台存取器就可同時兼容 802.11b 的收發器及高速 802.11a 用戶端的收發器。

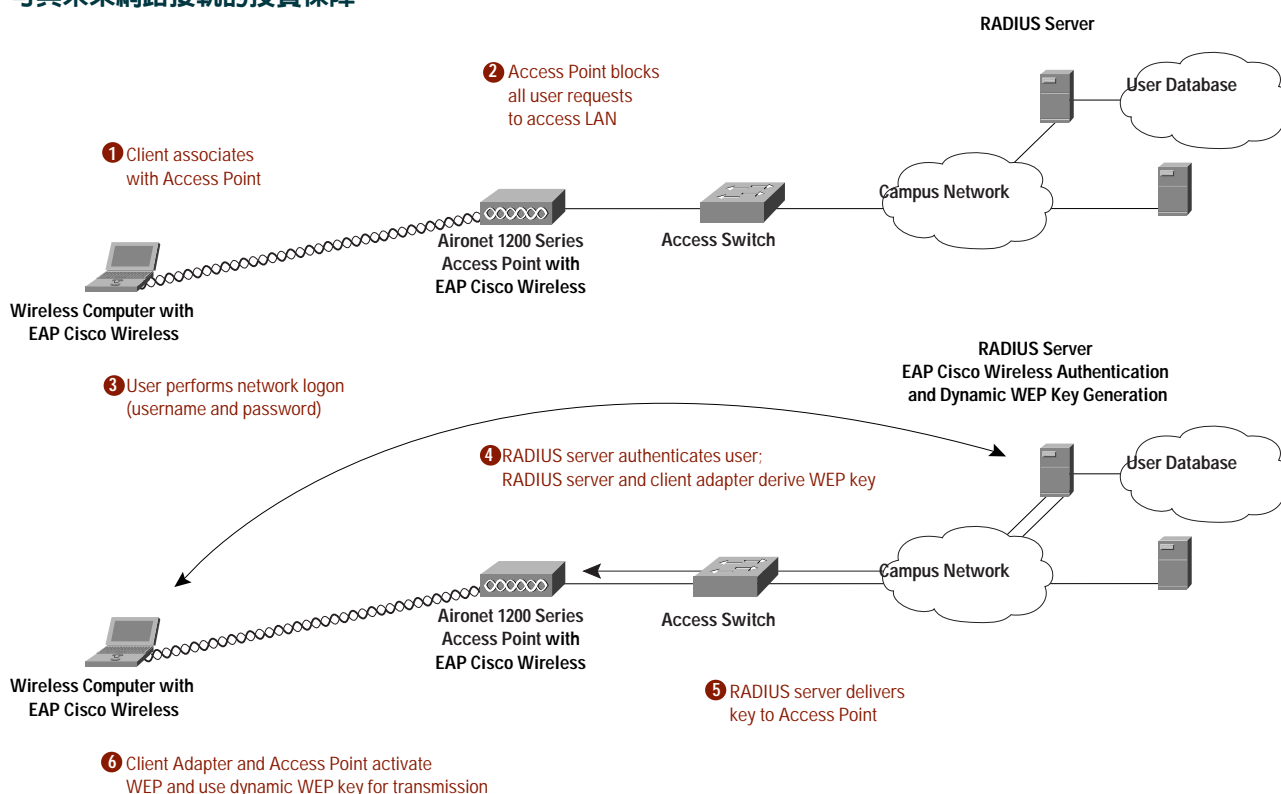
企業級安全解決方案

無線區域網路最大的考量在於安全性。Cisco Aironet 1200 即採用持續獲頒多項榮譽的企業級解決方案 Cisco Wireless Security Suite，以 IEEE 802.1X 標準及延伸式驗證協定 (Extensible Authentication Protocol, EAP)，為您的安全把關 (請參閱圖 2)。Cisco Aironet 1200 系列支援所有的 802.1X 驗證類型，包括 EAP Cisco Wireless (LEAP)、EAP-TLS 及類似 EAP-TLS 型態的技術。本產品搭配「遠端存取撥接用戶服務」(Remote Access Dial-In User Service, RADIUS) 時，由於此服務支援同類型驗證方式，如 Cisco Secure Access Control Server (ACS)，即構成一套具升級能力的集中式安全管理方案，其中包括：

- 強大的相互驗證功能，以確保唯有合格的用戶端才能連上合法、獲授權的無線存取器 - 經由設定，不時動態自動更換每個使用者與工作階段的加密金鑰，確保傳輸資料安全無虞。
- 藉由 Temporal Key Integrity Protocol (TKIP) 的強化特性，如訊息完整性檢查 (message integrity check, MIC)、初始化向量雜湊作業產生每個封包的金鑰，提供更強大的 WEP 金鑰功能；另外，RADIUS 帳戶會紀錄所有驗證企圖資料。

圖 2：Cisco 採用的 802.1X 架構是專為企業設計的無線區域網路安全系統。

可與未來網路接軌的投資保障





儲存量大兼可支援 Cisco 管理工具的 Aironet 1200 系列，隨著技術日新月異還可升級韌體 (firmware)，增加更多的功能。本產品的儲存容量是韌體初階負載所需的四倍，而強大的工具則賦予 IS 專家坐鎮中央，自動升級企業各處的 Aironet 1200 系列遠端存取器。為進一步確保客戶的長期投資效益，Cisco Aironet 1200 系列還隨附完備的整合式裝載系統，利用客戶所選的膝上型電腦安全纜線或標準扣鎖，保護本裝置的安全 (請參閱圖 3)。而 Cisco 的備援熱待機特性 (hot-standby)，在發生少見的故障問題時，能提供一個備援的存取器，進而提升整體網路的穩定性。

圖 3：Cisco Aironet 1200 系列安裝托架



增添彈性的安裝功能

隨著無線區域網路日益普及，存取器安裝的場地、位置與目的也朝多元化發展。Cisco Aironet 1200 系列設計時已注意這種多元的需求。鍍鋁外殼且能耐溫差特大的作業環境，使其堅固耐用適合安裝在工廠及倉庫中，同時，流暢的酷銀外型放在公司大廳也很體面。存取器與整合裝載系統適合安裝在牆壁、桌面、天花板下，且利用其可阻燃金屬外殼特性，還可安裝在懸吊式天花板內。本產品除能就地取得電源外，也可透過乙太網路線直接供電，使用戶享有最佳的供電選擇彈性。Cisco Aironet 1200 系列收發器的接收靈敏度業界無人能比，發射功率可設定為 1 到 100 毫瓦，搭配業界最廣泛的 2.4 GHz 天線選項，使用者即可享有樣式與規模多樣的微細胞 (cell) 無線網路。



協助快速完成設定的整合性管理工具

Cisco Aironet 1200 系列的無線網路環境，採用與有線網路相同的管理工具和技能，使無線區域網路的管理更易上手 (參閱圖 4)。本系列產品可藉由 Simple Network Management Protocol (SNMP)、Telnet、網頁瀏覽器，輔助進行問題排除、監督作業、軟體下載，及事件紀錄。表 1 列出 Aironet 1200 產品的功能與效益，表 2 說明產品規格，表 3 則介紹產品的系統需求。

圖 4：存取器管理系統的「快速設定」畫面中，可指定存取器的所有基本設定值。

The screenshot shows a configuration page for a Cisco Access Point. At the top, there are navigation tabs for 'Home', 'Map', and 'Help', and a status indicator 'Uptime: 00:02:25'. The main configuration area includes the following fields and values:

- System Name: Cisco Access Point
- MAC Address: 00:05:9a:38:42:08
- Serial Number: LLLYYWWXOOO
- Configuration Server Protocol: DHCP (dropdown)
- Default IP Address: 192.168.130.197
- Default IP Subnet Mask: 255.255.255.0
- Default Gateway: 192.168.130.235
- Radio Service Set ID (SSID): tsunami
- Role in Radio Network: Root Access Point (dropdown)
- Optimize Radio Network For: Throughput Range Custom
- Ensure Compatibility With: 2Mb/sec Clients non-Aironet 802.11
- SNMP Admin. Community: admin

At the bottom, there are four buttons: 'Apply', 'OK', 'Cancel', and 'Restore Defaults'.

表 1：產品的特性與效益

特性	效益
支援單頻或雙頻作業的模組化平台	靈活的雙頻設計保障您既有的 802.11b 技術投資，同時確保能與 802.11a 等嶄新技術順利接軌。雙頻系統可兼容 2.4 GHz 與 5 GHz 無線作業，提供最多的頻道，使系統享有最高的容量與擴充能力。
可現場升級的收發器	Cisco Aironet 1200 系列平台利用現有的 802.11b 無線基礎架構及用戶端，並透過可現場升級的插卡匯流排及迷你 PCI 收發器，保障您的投資。您可購入標準的 802.11b 收發器來因應當前需求，日後頻寬需求增加時可添購 802.11a 模組。
8 MB 的快閃記憶體	記憶體空間綽綽有餘，可輕鬆支援未來韌體升級的新 802.11 標準及高階功能。
支援 Cisco Discovery 通訊協定和軟體影像管理器 (SWIM)	您可藉此支援，以中央控管方式，自動升級企業各個遠端存取器的韌體。



特性	效益
最大傳輸功率為 100-mW 的標準 802.11b 收發器及 11-Mbps 資料傳輸率的 85-dBm 接收靈敏度	Cisco Aironet 1200 系列內的 2.4 GHz 收發器具備優越的無線收發性能，涵蓋範圍是業界最大的。而存取器涵蓋的範圍愈廣，需設置的存取器就愈少，整個系統的成本也跟著降低。
領先業界的安全性、網路管理及軟體功能組	Cisco Aironet 1200 系列的軟體基礎，來自功能極豐、以客戶為導向的 Cisco Aironet 軟體，其中包括相互驗證與動態式加密金鑰的 802.1X 支援，及藉由 SNMP、Telnet、網頁瀏覽器執行管理工作。Cisco Aironet 1200 系列的功能，完整相容於原有的 Cisco Aironet 340 及 350 系列產品。
2 個反極性中心接頭 (RP-TNC) 可外接天線	這些接頭提供 2.4 GHz 收發器多元的支援，可使多路徑干擾程度高的環境，具備更佳的穩定性。RP-TNC 接頭與 Cisco Aironet 可選配的天線相容，因此無線區域網路的架構者，可根據特殊的建置環境自行調整訊號發射的範圍。
同時支援就地供應或乙太網路線的線內供電 (參閱圖 4、5、6)	Cisco Aironet 1200 系列可透過乙太網路線纜，由 Cisco 線內供電交換器、多埠中跨 (midspan) 電源分電表或單埠饋電器 (power injector) 供電。如果安裝地點已有直流電源，Cisco Aironet 1200 系統可以直接插入電源插座。這些彈性的供電方式，不但使得安裝工作更簡單，整個擁有成本也降低了。
賞心悅目的鍍鋁外殼、Underwriters Laboratories (UL) 2043 認證、範圍廣大的工作溫度 (-20 到 55°C 或 -4 到 131°F)	Cisco Aironet 1200 系列現代化的外表、堅固耐用的設計，讓您能彈性應用在各種安裝環境。鋁銀外殼符合企業的美感要求，而堅固耐用的設計，則使本產品可安裝在工廠、倉庫及戶外 (採用 NEMA 規格的外殼。廣泛的工作溫度範圍及 UL 2043 認證，符合各地消防法規的阻燃要求，因此能安裝在環境通風的位置如吊頂之上。
多用途的安裝托架使本產品可安裝在牆上、天花板或桌面系統上	多用途的安裝托架讓 IS 專業人員能因應裝置地點的特殊要求，彈性選擇安裝方式。隨付的安裝托架可安裝在多種建築材料上，包括無灰泥的清水牆、水泥與炭灰合成的空心磚、吊掛等。
存取器和發送器各有一個鎖扣設計	由於無線區域網路一直向公共場所擴展，產品自然需要防竊設計。內建鎖扣機制可增加一層的投資保障。客戶可以選用現成的鎖扣或膝上型電腦的安全線纜，保護存取器和發射器的安全。



圖 5 Cisco Aironet 1200 可利用 Cisco Catalyst® 3524-PWR XL 獲得電源。

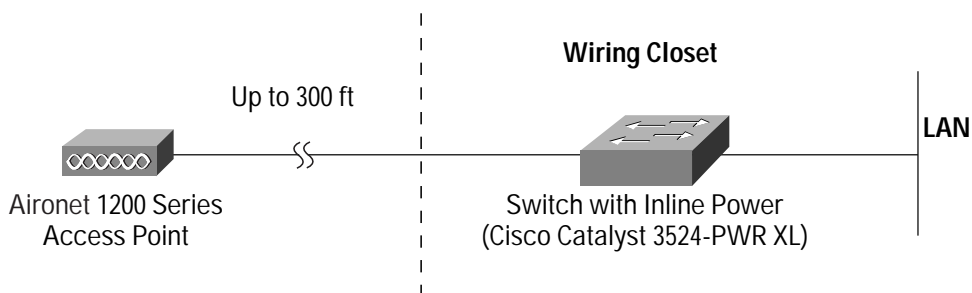


圖 6 Cisco Catalyst 線內供電跳接面板 (Patch Panel) 可做為存取器的供電來源。

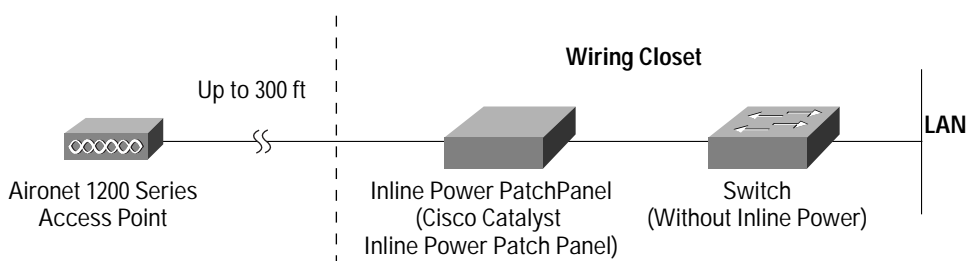


圖 7 Cisco 也用饋電器為 Cisco Aironet 1200 提供電源。

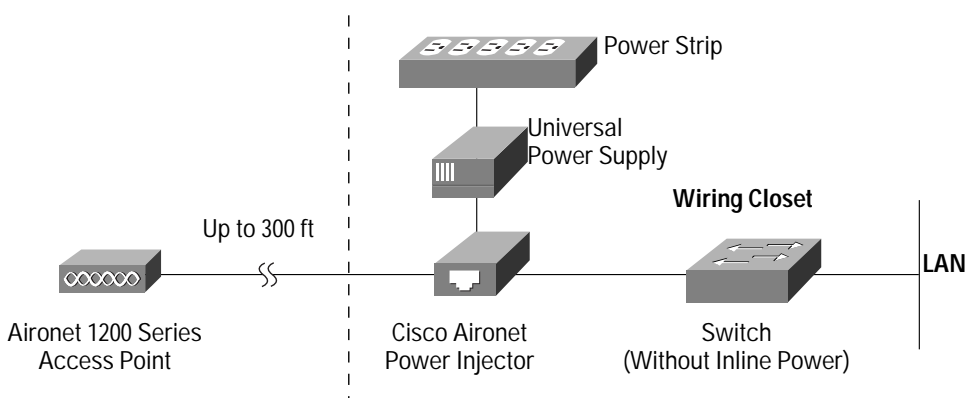




表 2：產品規格

	安裝 802.11b 發送器	僅產品平台
可用的發射功率設定值	100 mW (20 dBm) 50 mW (17 dBm) 30 mW (15 dBm) 20 mW (13 dBm) 5 mW (7 dBm) 1 mW (0 dBm) 最高電源設定值因不同國家的法規而不同。	
範圍 (一般值 @ 最大發射功率值，2.2 dBi 增益偶極多向天線)	室內： 130 ft (40m) @ 11 Mbps 350 ft (107m) @ 1 Mbps 戶外： 800 ft (244m) @ 11 Mbps 2000 ft (610m) @ 1 Mbps	
遵循標準	<ul style="list-style-type: none"> 標準： <ul style="list-style-type: none"> - UL 1950; CSA 22.2 No. 950-95; IEC 60950; EN 60950 無線電核可： <ul style="list-style-type: none"> - FCC Part 15.247; Canada RSS-139-1 & RSS-210; Japan Telec 33B; Europe - EN-330.328; FCC Bulletin OET-65C; and Industry RSS-102 EMI 及敏感度： <ul style="list-style-type: none"> - FCC Part 15.107 and 15.109 Class B; ICES-003 Class B (Canada); CISPR 22 Class B - AS/NZS 3548 Class B; VCCI Class B; and EN 301.489-1 and 17 其他： <ul style="list-style-type: none"> - IEEE 802.11 and 802.11b - Microsoft WHQL 	<ul style="list-style-type: none"> 標準： <ul style="list-style-type: none"> - UL 1950; CSA 22.2 No. 950-95; IEC 60950; EN 60950 - Operates license free under FCC Part 15 and complies as a Class B device - DOC regulations - UL 2043 EMI 及敏感度： <ul style="list-style-type: none"> - FCC Part 15.107 and 15.109 Class B; ICES-003 Class B (Canada); CISPR 22 Class B - AS/NZS 3548 Class B; VCCI Class B; and EN 301.489-1 and -17
SNMP 遵循標準	MIB I 及 MIB II	MIB I 及 MIB
天線	2 個 RP-TNC 接頭 (可選配天線、未與機器一起供應)	2 個 RP-TNC 接頭 (可選配天線、未與機器一起供應)
安全架構用戶端驗證	802.1X 支援，包括 LEAP 及 EAP-TLS，可產生相互驗證及動態更換每個使用者及每個工作階段的 WEP ² 金鑰。透過 MAC ³ 位址及標準的 802.11 驗證機制進行驗證。 加密：支援靜態與動態的 IEEE 802.11 WEP 40 位元和 128 位元金鑰；支援 WEP 的強化功能如金鑰雜湊運算 (單封包金鑰產生) 及 MIC	
狀態顯示燈 (LED)	面板上端三個指示燈回報相關的狀態、運作、錯誤/警示、韌體、升級和配置、網路/數據機及無線電狀態。	面板上端三個指示燈回報相關的狀態、運作、錯誤/警示、韌體、升級和配置、網路/數據機及無線電狀態。
自動設定支援	CiscoWorks RME ⁴ ， CiscoWorks SWIM ⁵ ， BOOTP， and DHCP ⁶	CiscoWorks RME， CiscoWorks SWIM， BOOTP， and DHCP
遠端設定支援	Telnet， HTTP， FTP， ⁷ TFTP， ⁸ and SNMP	Telnet， HTTP， FTP， TFTP， and SNMP
本機設定	直接控制埠 (RJ-45 介面)	直接控制埠 (RJ-45 介面)
尺寸	6.562 in. (16.67 cm) 寬； 7.232 in. (18.37 cm) 深； 1.660 in. (4.22 cm) 高 固定托架會使高度增加 0.517 in. (1.31 cm)	6.562 in. (16.67 cm) 寬； 7.232 in. (18.37 cm) 深； 1.660 in. (4.22 cm) 高 固定托架會使高度增加 0.517 in. (1.31 cm)
重量	25.6 oz (724g) 固定托架會加重 6.4 oz (181g)	24 oz (680g) 固定托架會加重 6.4 oz (181g)
環境	-4° to 131°F (-20° to 55°C)， 10 to 90% 濕度 (非冷凝)	-4° to 131°F (-20° to 55°C)， 10 to 90% 濕度 (非冷凝)
輸入功率要求	48 VDC +/- 10%； 6 watts RMS	48 VDC +/- 10%； 6 watts RMS AIR-AP1200 附有一個 110-220V 電源供應器
保固	一年	一年

1. 管理資訊庫 (Management Information Base)

2. 線纜等效私密機制 (Wired Equivalent Privacy)

3. 媒體存取控制 (Media Access Control)

4. 資源管理器基本元件 (Resource Manager Essentials) (將在 2002 年中支援)

5. 軟體影像管理器 (Software Image Manager) (將在 2002 年中支援)

6. 動態主機配置協定 (Dynamic Host Configuration Protocol)

7. 檔案傳輸協定 (File Transfer Protocol)

8. 簡易型檔案傳輸協定 (Trivial File Transfer Protocol)



表 3：產品系統需求

特性	系統需求
遵循 802.1X 標準的使用者驗證及動態式加密金鑰	需有下列其中一種 RADIUS 伺服器： <ul style="list-style-type: none"> • Cisco Secure Access Control Server Version 3.0 或後續版本 • Cisco Access Registrar Version 1.7 或後續版本 • Funk Software Steel Belted RADIUS Server Version 3.0 或後續版本 • Interlink Networks RAD-Series RADIUS Server Version 5.1 或後續版本
CiscoWorks RME/SWIM	CiscoWorks LMS1 或 RWAN2
支援乙太網路的線內供電 (限 2.4 GHz 發送器)	Cisco AIR-PWRINJ1200 單埠饋電器 Cisco Catalyst 3524-PWR XL 交換器 Cisco Catalyst 4006 及 6500 系列交換器 (含線內供電) Cisco WS-PWR-PANEL 中跨電源跳接面板

1. 區域網路管理解決方案 (LAN Management Solution)
2. 路由式廣域網路管理解決方案 (Routed WAN Management Solution)

Cisco SMARTnet 支援及 SMARTnet 到府支援

使網路可用性達到最佳狀態的作業性技術支援服務，透過Cisco SMARTnet™ 支援及SMARTnet Onsite (到府)支援提供。您的作業人員可透過Cisco SMARTnet 支援擴大各種資源：透過網路或電話向取得豐富的經驗，隨時更新系統軟體，眾多硬體優先更換的選擇。Cisco SMARTnet到府支援提供所有的SMARTnet 服務，並提供更好的硬體優先更換服務，亦即派遣現場工程師，為人員不足或無法執行零件更換作業的站點，完成重要的更換程序。欲進一步了解 Cisco Aironet 1200 系列的服務和支援，請上網：www.cisco.com/warp/public/cc/serv/mkt/sup/ent/snet/

Cisco 全方位導入解決方案 (TIS)

Cisco 全方位導入解決方案(Total Implementation Solutions, TIS)提供建置協助，並透過Cisco及Cisco最佳的服務夥伴系統，提供從站點調查、設計審查到安裝的Cisco TIS服務。Cisco TIS可針對服務品質保證(QoS)及多點傳送(multi-cast)等Layer 3服務，提供配置設計與建置等服務，確保網路功能符合需求，進而保障您的投資。欲進一步了解 Cisco TIS，請上網：www.cisco.com/warp/public/cc/serv/mkt/sup/ent/tis/。



台灣思科系統股份有限公司
 台北市敦化南路二段333號6樓B座
 高雄市三多四路110號19F-2
 服務專線：(02)2455-2764
<http://www.cisco.com>

經銷商