



# Cisco® SBCS 智慧型商務通訊系統

## Cisco® Smart Business Communications System



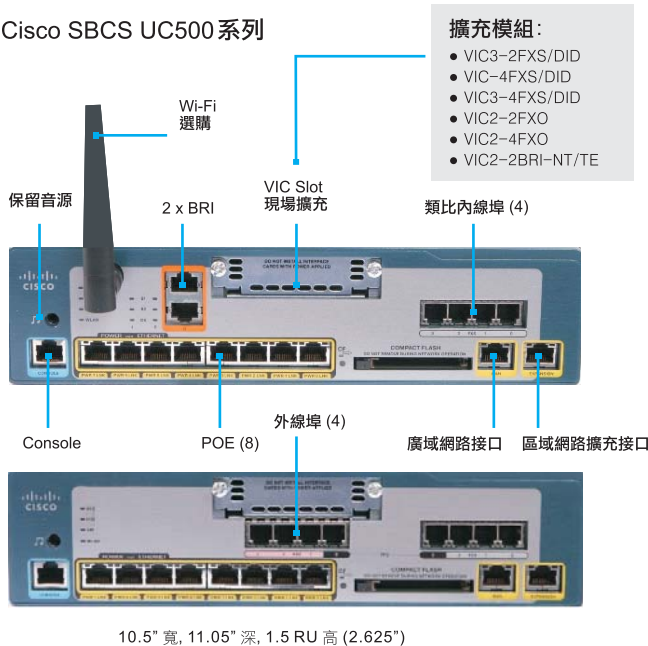
# Cisco® SBCS 智慧型商務通訊系統 (Cisco® Smart Business Communications System)

Cisco® 智慧型商務通訊系統專為企業的需求量身打造，將語音、資料、影像、安全以及無線等功能整合在單一、陣容完備的IP-PBX通訊平台上提供保護語音與資料網路所需的所有元件，同時也能支援各項常見的商務應用，像是行事曆、電子郵件、以及客戶關係管理(CRM)等，可為智慧型企業提供擴充商業版圖所需的各種通訊產品。另一方面，無線連結能擴大無線通訊的涵蓋範圍，協助您的企業進行擴充。各種形態與規模的企業能享受由單一廠商提供、一次購足的世界級通訊技術，以及為其特殊需求所量身打造的解決方案。SBCS與常用的Windows桌上型電腦應用程式相整合，能夠獲得以往只能在大型商務環境上才能擁有的產能效益。

語音, 資料, 影像, 安全, 無線的整合平台	統合通訊網路電話	PoE VLAN交換器	快捷行動解決方案	VPN 應用及遠端工作室
<p>UC500系列 支援SIP, H.323標準設備</p> <ul style="list-style-type: none"> <li>8~16 高階IP使用者</li> <li>隨插即用</li> <li>(選購)無線網路模組</li> </ul>	<p>7911G 7941G 7970G</p> <ul style="list-style-type: none"> <li>支援所有思科IP電話(如觸控面板應用/弱電控制整合應用/Cisco VT Advantage 視訊網路電話)</li> </ul>	<p>CE520</p> <ul style="list-style-type: none"> <li>具備8個PoE連接埠, 同時提供VLAN交換能力</li> <li>IEEE 802.3af</li> <li>隨插即用</li> </ul>	<p>AP521 無線基地台 WLC526 無線控制器</p> <ul style="list-style-type: none"> <li>支援WLAN VLAN和802.11a/e優化語音及視訊資料流</li> </ul>	<p>7921G Wi-Fi 話機 C871W VPN 路由器</p> <ul style="list-style-type: none"> <li>支援標準802.1x存取憑證, SSL Web VPN 和SSH 2.0</li> <li>無線或有線應用</li> </ul>
<p>Cisco Smart Assist 智慧安裝助理 Cisco Configuration Assistant 設定助理 Cisco Monitor Manager 監控管理員 / Cisco Monitor Director 監控總管</p>				

## Cisco SBCS UC500 架構功能

### A. Cisco SBCS UC500 系列



### UC500系列核心元件:

- Cisco Unified Communication Manager Express (CME) 統合通訊核心
  - 支援思科所有IP電話話務處理, 符合所有企業不同的功能角色需求
  - 支援H.323, SIP, FAX及影像電話 Cisco VT Advantage主流通訊協定
  - 支援電話交換機/Key System撥碼計劃(Dial Plan)
  - 支援CRM / Unified CallConnector (選購)
- 內建Cisco Unity® Express(CUE) 語音信箱及自動總機(Automated Attendant)支援Desktop Messaging IMAP, 語音郵件功能也可使XML在Cisco Unified IP Phone上顯示加以存取。
- 安全性加密、防火牆及VPN功能
- "Cisco設定助理(Cisco Configuration Assistant)"以GUI介面為基礎
- 無線網路(選購)可支援單機模式/中控模式

6. 在基本組態上提供LifeLine功能, 可在主機斷電的情況下使用PSTN線路。
7. 在大部份的組態中皆提供模組化插槽, 可以藉由額外的介面擴充。
8. 藉由來電控制、傳訊及行動方案結合在單一裝置中, 免除增加多重伺服器的成本
9. 整合式訊息可讓使用者利用網際網路郵件存取通訊協定(IMAP)功能的用戶端, 包括Microsoft Outlook或Lotus Notes等查看他們的語音郵件。
10. Cisco Unified CallConnector for Desktop Application (Optional 選購)
 

有了「Cisco Unified CallConnector」, 客戶可以將其Cisco Unified IP Phone網路電話與常見的應用程式, 包括Microsoft Outlook、Internet Explorer、Microsoft Dynamics CRM或Salesforce.com CRM相整合。

### B. Cisco 統合通訊網路電話



1. Cisco針對不同的需求提供各式IP Phone供用戶採用, 滿足各種需求及角色
2. 含LCD顯示的網路電話IP Phone, 包括執行撥打功能的動態可程式按鍵
3. AoIP(Application over IP)支援Web為基礎的內容資訊服務, 包括XML 開始平台用以擴充網路電話應用, 以便使用者能存取各式各樣的資訊, 像是公告系統、留言板、部門分類機表、費用查詢、計費系統...等

### C. Cisco Catalyst Express 520 PoE 交換器

1. 八個支援PoE的乙太網路連接埠, 使用IEEE 802.3af電力標準為網路電話提供電源。
2. 內嵌的裝置安全性, 可使用Secure Sockets Layer (SSL)和簡易網路管理協定第3版(SNMPv3)對管理資料流加以加密。
3. 預先定義的軟體組態, 可立即與「Cisco SBCS UC500系列」運作。
4. 語音和數據資料流有個別的VLAN, QoS層級可協助確保語音傳送(VoIP)的優先。



### D. Cisco 快捷行動解決方案 (Mobility Express Solution)

#### AP521G 無線基地台 (Wireless Express Access Point)

- AP521G之功能規格如下:
- 支援802.11b/g, CCX v4
  - 商業等級的安全性
  - 業界最佳的覆蓋面積及效能!



## WLC526 無線控制器 (Wireless Express Mobility Controller)

WLC526規格功能如下:

1. 集中化管理使用者、無線基地台或存取規則。
2. 自動化無線資源管理。
3. 簡便設定最多至八個VLAN。
4. 在基地台之間漫遊的行動能力管理。
5. 安全的無線訪客存取。



WLC526

## E. VPN應用及遠端工作室

1. SBCS內建硬體的加密機制: IPsec、AES、DES、3DES及VPN以強化網路及通話安全性, 提供最佳的VPN輸出入效能。
2. SBCS內建 Cisco EzVPN伺服器, 可配合 CCA 進行遠端設定, 支援Cisco 或 Microsoft VPN用戶端連結使用。
3. SBCS可同時支援10個以上虛擬專用網路通道 (VPN tunnel)。
4. SBCS支援 SSL Web VPN 和 SSH 2.0



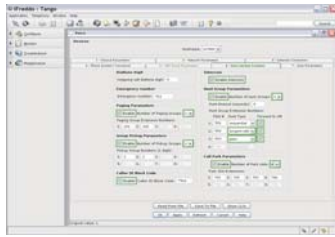
## F. 系統管理工具

### Cisco Smart Assist智慧安裝助理

- 在出廠時即含有預先定義的最優化組態, 對產品進行快速部署。
- 提供擴充Plug-n-Play自動化功能設定以減少安裝設定的時間。
- 如預先設定的電話分機, 撥碼計劃 (Dial Plan), 語音及數據VLAN, QoS。

### Cisco Configuration Assistant設定助理

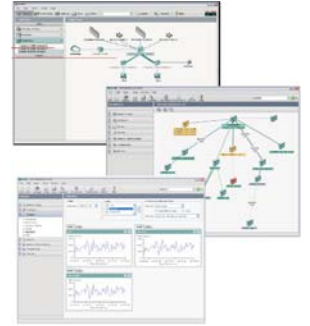
- 提供容易使用以PC為基礎的直覺式GUI設定工具。
- 簡化多項技術的設定 語音、VLAN、防火牆、區域網路及無線區域網路功能。
- 提供遠端管理設定及直覺式之“拖”“拉”即達到Cisco IOS升級之功能。
- 互動式之拓撲 (Interactive Topology) 圖示簡單明瞭。



## Cisco Monitor Manager監控管理員 / Cisco Monitor Director監控總管

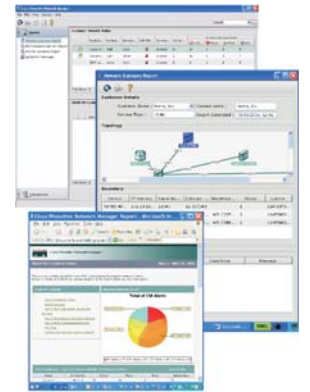
### Cisco Monitor Manager 監控管理員

網路探索, 裝置盤存, 設定封存, 效能監控, 錯誤管理, 效能及錯誤記錄, 停止銷售 (EoS) 報告, 探索、盤存、製作拓撲、監控及報告

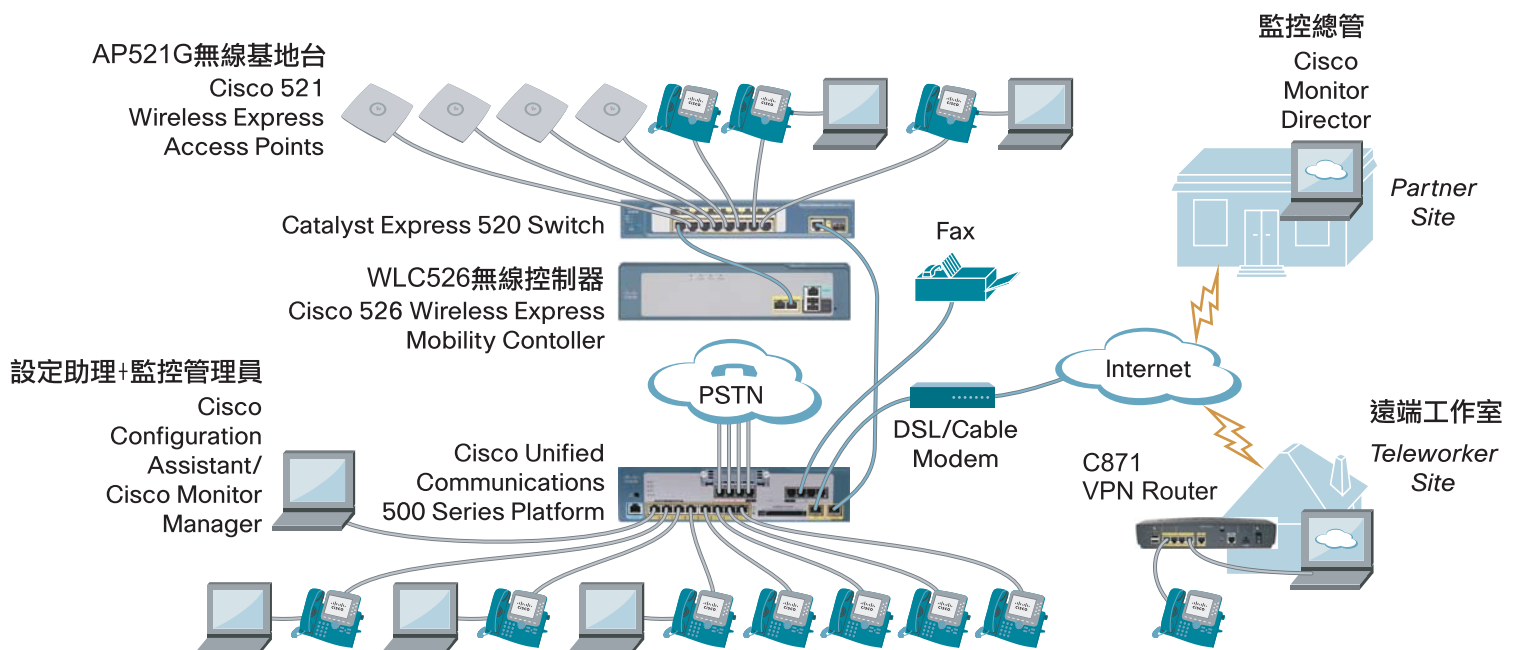


### Cisco Monitor Director 監控總管

- 即時警告及通知
- 可依據當日時間設定電子郵件及傳呼通知地址
- 自動將電子郵件寄送至一般的故障申告應用程式
- 多層告警篩選功能
- 產品周期/停止銷售資料庫參考及通知
- 排程、以HTML為基礎的自動化電子郵件報告, 其中包括網路告警摘要、裝置可用性分析、頂數 (TopN) 效能報告及網路拓撲。



# 簡單、安全及完整的「SBCS智慧型商業通訊系統解決方案」



# 完整管理系統

**Cisco Smart Assist 智慧安裝助理**  
系統擴充設定、軟體升級、系統管理及系統優化等更簡單



**Cisco Configuration Assistant 設定助理**  
圖形化用戶介面，協助有關電話、安全、無線網路、區域網路交換、封包路由、SNMP等的設定。

**Cisco Monitor Manager 監控管理員 & Cisco Monitor Director 監控總管**  
提供螢幕監控：系統運作、系統訊息是否正常並提供維運報表

## Cisco SBCS 系統功能

### 一般使用者電話功能 (End-user Phone Features)

- 電話多線顯示
- 總機值機台是使用「Cisco 統合網路電話擴充模組 7914」功能的總機值機台或以 PC 為基礎的總機值機台
- 快速轉接：立即轉接或諮詢轉接
- 忙線燈號
- 靜音選項
- 自動尋線
- 來電跟隨(忙線、無回應及無條件)
- 有條件全部來電轉接
- 勿干擾功能 (DND)
- DND 特殊鈴聲
- 網路電話 (IP Phone) 顯示 DND 狀態
- 支援 SIP 電話撥碼原則
- 直接轉接至語音信箱
- 可程式功能鍵
- 啟用及停用每條線路來電等候通知
- 電話簿號碼的來電識別
- 來電等候鈴聲
- 每個按鈕可顯示雙線路
- 休息時間狀態顯示
- 耳機自動應答
- 多國日期格式
- Hook Flash 轉接
- 閒置網址：在網路電話上定時推送訊息或圖像
- 木碼重撥
- 有個人電話簿
- 免持撥號
- 網路電話功能代碼設定
- 提供 10,000 個系統簡碼撥號
- 靜音及鈴聲選項
- IP 電話狀態顯示
- 提供功能鍵及功能代碼
- 提供遠端行動辦公人員的網路電話
- 動態群組自動尋線
- 傳真支援 H.323、SCCP 及 SIP 在 FXS
- 在「Cisco 統合網路電話 (Unified IP Phone)」螢幕上提供 XML 應用服務
- Cisco 7985G 視訊電話支援點對點視訊通話

- 分配清單及廣播訊息
- 傳送名單功能及廣播訊息功能 (公用及個人)
- 指定團隊成員的多重 GDM 公用傳送語音信箱
- 供使用者還原不小心刪除之訊息的功能
- 與其他 Cisco 語音通訊產品共用使用者介面、選單結構及指令
- 個人總機：可設定替代電話號碼 (每語音信箱)

- 使用與 IMAP 整合的 Microsoft Outlook 或 Lotus Notes 存取語音郵件
- 使用 VoiceView Express XML 應用程式存取「Cisco Unified IP Phone」語音郵件及信箱設定值

### 自動總機 (Auto Attendant)

- 每個系統最多至五路「自動總機」
- 依姓名、分機撥號的「自動總機」
- 假日排程及行事曆
- 商務時刻排程
- 指令碼編輯器：圖像式的指令碼工具可建立自訂的「自動總機」選單
- 支援當日時間及當周日期的路由
- 無限制自動總機樹狀結構
- 透過分機做系統管理
- 由電話或電腦錄製「自動總機」招呼語
- 可自行錄製自動總機廣播的訊息及內容
- 轉接訊息確認宣告 (分機或名字)
- 緊急宣告：警告來電者因為颱風、地震等因素而暫時變更排程

### PSTN 介面及功能 (PSTN Interface and Features)

- 支援類外線 (FXO)
- 支援 ISDN 外線 (BRI)
- 來電顯示
- 自動來電識別 (ANI)
- 直接進線 (DID)
- 外線直撥 (DOD)
- 專用線路 (Private Line)
- 遠端 H.323 支援 H450.12 自動偵測
- H.323 同時支援 H450 及非 H450 之來電路由
- 同節支援 SIP 外線及 RFC 2833
- 支援 G.711 和 G.729a 壓縮格式互相轉換

### 管理 (Management)

- 預設與電話和 PSTN 線路的連線設定，可即接即用
- 初始值預設分機號碼及語音信箱，可即接即用
- 分機設定提示語
- 以 Windows GUI 為基礎的「Cisco 設定助理 (Cisco Configuration Assistant)」可完成系統設定
- 「Cisco Unified Operation Manager」支援 SNMP 在 SBCS 平台上開發客製化的周邊應用程式

### 系統功能 (System Features)

- 提供帳戶代碼及通聯記錄 (CDR) 欄位
- 忙線回撥
- 每電話來電涵蓋權限
- 來電保留及接聽
- 通話駐留：個人及轉接
- 通話駐留重撥
- 通話駐留指定內線
- 來電代接
- 同群來電代接
- 指定代接
- 來電轉接：諮詢轉接或立即轉接
- 來電等候
- 八方會議
- 提供通話服務供應商 (TSP) 與 Microsoft Dynamics CRM, Outlook, or Salesforce.com CRM 之電腦語音整合 (CTI)
- 使用 XML 的電話簿服務
- 群組尋線：序列、循環及閒置最長
- 尋線群組動態登入及登出
- 尋線群組統計：每日及每小時
- 對講機
- 電話會議室 (meet-me conferencing)
- 外接保留音 (MOH)
- 夜間服務
- 覆蓋分機號碼以提升來電涵蓋範圍
- 覆蓋分機號碼以致電姓名顯示
- 語音廣播：透過網路電話對內部或對外部系統廣播
- 依來電封鎖來話號碼顯示
- 第二撥號音
- 透過 XML 服務的額外系統撥選項
- 拒接時段設定 (當日時間, 當周日期)
- 可自訂來電姓名顯示
- 支援來電統計及自動話務分配
- 網路電話上來電數量顯示
- 自動話務分配之登入登出
- 使用傳輸層安全性 (TLS) 進行安全語音網路電話憑證之驗證

## 安全性及防火牆功能及優點

### Cisco IOS Firewall

精確安全性及原則的執行能提供狀態式、以應用程式為基礎的篩選 (內容相關存取控制)、每位使用者的驗證及授權、即時警告及透過防火牆等功能。

### Cisco Easy VPN 同時支援遠端存取及伺服器服務

減輕系統管理和點對點 VPN 的管理。

### 內建的乙太網路交換器支援標準的 802.1x

標準 802.1x 應用程式需要有效的存取憑證

### 網路位址轉譯 (NAT)

簡化並降低與全域 IP 位址分配和管理相關的成本。

## 無線支援功能及優點

### 無線區域網路連結能力

可使用 802.11b/g 整合式存取器以對行動用戶端提供整合式 WLAN 連線能力 語音及資料

### 強化安全性

以 Wi-Fi 受保護存取 (WPA 和 WPA2) 的支援，包括 802.1x 的驗證和 Cisco LEAP、PEAP、WEP 提供安全性。也支援 WLAN VLAN 和 802.1q/e 優化語音及視訊資料流。員工及訪客 WLAN 存取則是透過個別 VLAN 執行。

### 語音訊息 (Voice Messaging)

- 使用 Cisco Unity Express 的整合式語音信箱及「自動總機」解決方案
- 完整且精確的通話使用者介面 (TUI) 教學權：教導使用者逐步完成信箱設定程序、將系統管理員協助的需求降至最低、節省時間及金錢
- 完整語音信箱功能：回覆、轉接、儲存訊息、將訊息標記為私人或緊急、第二問候語、暫停、快轉及倒帶及語音信箱轉 e-mail
- 網路：與其他 Cisco 通訊平台溝通的 VPIM 通訊協定

# 產品規格

## 機箱規格

Cisco智慧型商務通訊系統UC500系列	Cisco Catalyst Express 520交換器8或16人用戶授權 (選購)
產品類型	桌上型或壁架式 (機架：選購)

## 產品架構

DRAM	Cisco IOS軟體：256 MB 語音訊息：512 MB
快閃記憶體 Compact Flash	Cisco IOS軟體：128 MB 語音訊息：1 GB;USB或Compact Flash
乙太網路連接埠	8個10-/100-Mbps LAN 1個10-/100-Mbps WAN上連 1個10/100乙太網路擴充連接埠
語音擴充插槽	一個語音介面卡 (VIC) 插槽，能支援PSTN和類比電話裝置的Cisco VIC模組
MOH (Music On Hold)	單一3.5-mm音源連接埠或儲存在快閃記憶體中的Wave檔案
整合式加密	內含
整合式線上PoE連接埠	基本單位包括8個內建的10/100 PoE連接埠 (802.AF或Cisco PoE)
FXS外線埠	4個內建的FXS外線埠 (在預設系統組態中設定為FXS) 可擴充至支援4個額外的外線埠
PSTN介面 (FXO或BRI)	4個內建的FXO連接埠或2個內建的BRI連接埠 可擴充至支援4個FXO或2個BRI額外連接埠
主控台連接埠 (Console port)	1個主控台連接埠 最高至115.2 kbps
語音信箱連接埠	6路語音信箱及「自動總機」連接埠
安裝類型選項	桌上型、壁架式及機架式

## 電力需求

電源供應	外接
AC輸入電壓	100-240 VAC
AC輸入頻率	50~60 Hz
AC輸入電流	4~2A (100~240V)
AC輸入突波電流	50~100A (100~240V)
最大電源分配	80 W
功率消耗： 不含網路電話	80W 90W(包括外接AC轉接器)
功率消耗： 含網路電話	175 W 190 W (包括外接AC轉接器)
電源供應尺寸 (高x寬x深)	1.7 × 4 × 7.5吋 4.3 × 10.16 × 19.05 公分
機架高度	1.5機架單位 (RU)
重量(完整配備)	8 lb (3.63 kg)
電源供應器	3 lb (1.36 kg)

## 無限網路(WLAN)規格

無限網路(WLAN)硬體	802.11b/g自動速率選擇 外接天線 (擴充涵蓋範圍的天線選項) 的RP-TNC接頭 多樣化天線 (外接天線選購) 室內範圍：1 Mbps(320 呎) (97.54公尺) 無線乙太網路相容性聯盟 (WECA)互通性 預設天線增益：2.2 dBi
無限網路(WLAN)軟體	最大輸出效能或最大範圍選項 軟體可設定傳送功率 無線多媒體 (WMM) 驗證 支援全球化服務設定辨識碼 (SSID)

無限網路(WLAN)安全性	802.1x 802.11e WPA及AES (WPA2) EAP驗證：Cisco LEAP、PEAP及EAP FAST 靜態及動態WEP 暫時性金鑰整合通訊協定簡易安全性網路 (TKIP SSN) 加密 MAC驗證及篩選 使用LEAP和EAP FAST的使用者資料庫，以獲得備援本地驗證 可設定無線用戶端數目限制 可設定無線用戶端RADIUS 預先共用金鑰 (PSK) 工作群組橋接關聯
SSID及服務組合識別清單 (SSDIL)	3
無線VLAN	3
加密無線VLAN	1
多重基本SSID (MBSSID)	1

## 模組支援

零件編號	說明
VIC3-2FXS/DID	2-連接埠VIC-FXS/DID
VIC-4FXS/DID	4-連接埠VIC-FXS/DID
VIC3-4FXS/DID	4-連接埠VIC-FXS/DID
VIC2-2FXO	2-連接埠VIC-FXO (通用)
VIC2-4FXO	4-連接埠VIC-FXO (通用)
VIC2-2BRI-NT/TE	2-連接埠VIC卡-BRI (NT和TE)

基於產品不斷更新，規格變更恕不另行通知，實際規格以實品為主。

### 服務及支援

Cisco SMARTnet®支援能給予商務及IT人員對Cisco工程師及專家和獲獎線上服務工具直接而隨時的存取，協助確保解決任務性網路問題所需要的快速、專門的回應及單一負責窗口。(Optional 選購)

- 每天24小時全球存取「Cisco技術協助中心」(TAC)
- 存取Cisco.com上的密集知識庫及產能工具
- 次營業日進階硬體更換
- 後續作業系統軟體更新及升級
- 在通訊協定、安全性、頻寬及功能改進上的更新

### Cisco智慧型商務通訊系統服務及支援

使用「Cisco生命週期服務」方法，Cisco及其合作夥伴會提供廣泛的後端對後端服務，以支援「Cisco智慧型商務通訊系統」系統。這些服務乃是依據經過驗證的方法學，來進行部署、操作及最佳化IP通訊解決方案的。例如初期的規劃和設計服務，可協助您趕上急切的部署排程，並在實作時將網路中斷減至最低。操作服務以專家技術支援降低通訊停機時間的風險，最佳化服務則能提升解決方案效能，以獲得操作的優異性。Cisco及其合作夥伴提供系統層級的服務和支援方法，能協助您建立及維持高彈性、完整覆蓋的網路，以滿足您商務的需求。



Cisco 台灣區專業代理商

**零壹科技股份有限公司**  
Zero One Technology Co., Ltd.

北區: 02 2565-2323 轉167-168 台北市中山北路二段111號4樓  
中區: 04 2202-4698 台中市北區忠明路211號11樓之一  
南區: 07 535-3773 高市苓雅區三多四路110號19樓之二  
客戶服務信箱: [cisco\\_uc@zerone.com.tw](mailto:cisco_uc@zerone.com.tw)  
<http://www.zerone.com.tw>

經銷商