

การวินิจฉัยสถานประกอบการ (SHINDAN)

และ

ประโยชน์จากการวินิจฉัย

บรรยายโดย สรียา จันทรพีญ

การวินิจฉัยสถานประกอบการ (SHINDAN) คืออะไร ?

การวินิจฉัยสถานประกอบการ

คือ

การวิเคราะห์ศึกษาข้อมูลภายในสถานประกอบการ

เพื่อค้นหาปัญหาและสาเหตุ

นำไปสู่การเสนอแนวทางปรับปรุงแก้ไขอย่างตรงประเด็น

ครอบคลุมประเด็นต่าง ๆ อาทิ การบริหารจัดการ

การตลาด การผลิต แรงงาน และบัญชีการเงิน

ขั้นตอนการวินิจฉัย

- งบดุล
- งบกำไรขาดทุน
- งบต้นทุนการผลิต

ทำการสำรวจเบื้องต้น



วิเคราะห์ข้อมูลทางการเงิน (งบการเงินฉบับจริง)



ศึกษาภาพรวมของอุตสาหกรรม



เก็บข้อมูลในพื้นที่จริง



ค้นหาปัญหา



วิเคราะห์ปัญหา และค้นหาสาเหตุ



เสนอแนวทางแก้ไข

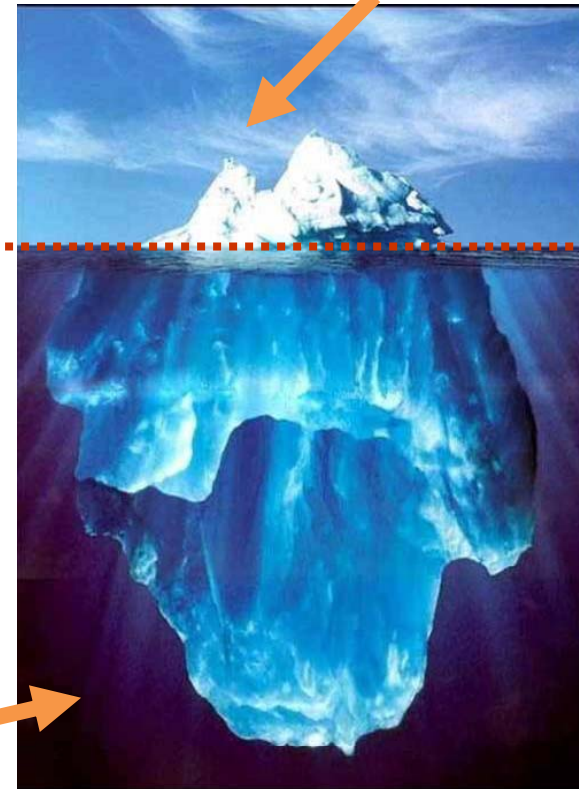
ภาพตัวอย่างปัญหา
หรือ
ความสูญเสีย
ที่เกิดขึ้นจากการทำงานในอุตสาหกรรมการผลิต
หรือ
ความสูญเสียเปล่า 7 ประการ
(7 WASTE)

ปัญหาหรือความสูญเสีย
ที่เกิดขึ้นจากการทำงาน
ซึ่งจะพบเห็นเพียงส่วนเดียว

การสูญเสียอื่น ๆ ที่ผลผลกระทบ Q C D
เช่น คุณภาพของสินค้า พลังงาน
ทรัพยากร อุบัติภัย การส่งมอบ และ
ชื่อเสียง

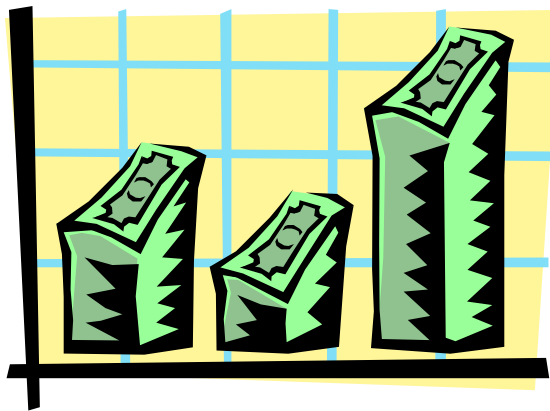
ส่วนที่อยู่ใต้น้ำ

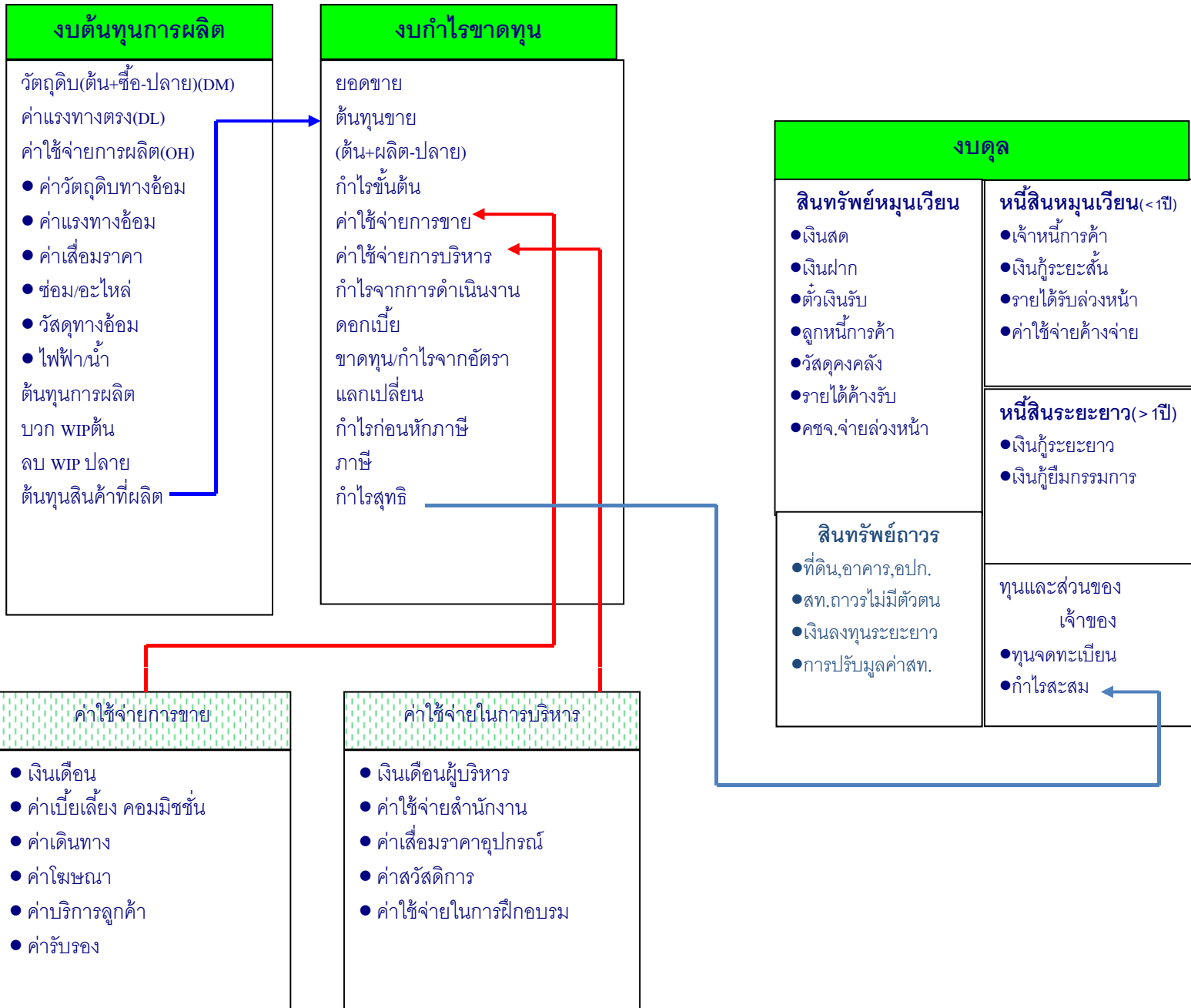
ภูเขาน้ำแข็ง



การวินิจฉัยเป็นการค้นหาความจริงที่เป็นปัญหา
หรือสาเหตุของปัญหาที่ซ่อนเร้นอยู่

เครื่องมือสำคัญที่ใช้ในการวินิจฉัย
“ การวิเคราะห์อัตราส่วนทางการเงิน ”
(จากงบการเงินฉบับจริง)





การวิเคราะห์อัตราส่วนทางการเงิน (32 อัตราส่วน)

		ปี A 2549	ปี B 2550	ปี C 2551
Overall	1 คิชนียออกขาย	100	96	94
	2 อัตราส่วนกำไรจากการดำเนินการต่อหนี้สินรวมและ ส่วนของเจ้าของ	2.9%	4.3%	3.5%
	3 อัตราส่วนยอกขายต่อหนี้สินรวมและ ส่วนของเจ้าของ	0.8	0.7	0.6
	4 อัตราส่วนกำไรจากการดำเนินการต่อยอกขาย	3.8%	6.1%	6.2%
	5 อัตราส่วนกำไรก่อนหักภาษีต่อเงินทุนส่วนของเจ้าของ	8.9%	5.7%	4.7%
	6 อัตราส่วนกำไรก่อนหักภาษีต่อหนี้สินรวมและ ส่วนของเจ้าของ	2.3%	1.9%	1.3%

การวิเคราะห์อัตราส่วนทางการเงิน

		ปี A 2549	ปี B 2550	ปี C 2551	
Financial	7*	อัตราส่วนสินทรัพย์ถาวรต่อเงินทุนส่วน เจ้าของ	179.9%	139.7%	191.5%
	8*	อัตราส่วนสินทรัพย์ถาวรต่อเงินทุนระยะ ยะ ยาว	82.3%	79.9%	78.5%
	9	อัตราส่วนเงินทุนหมุนเวียน	65.1%	55.7%	64.0%
	10	อัตราส่วนเงินทุนหมุนเวียนเร็ว	49.0%	34.0%	30.8%
	11	อัตราส่วนเงินทุนส่วนของผู้ถือหุ้นต่อหนี้สินรวม และ ส่วนของผู้ถือหุ้น	26.0%	32.8%	27.5%
	12*	อัตราส่วนดอกเบี้ยสุทธิต่อยอดขาย	1.0%	6.1%	6.0%
	13	อัตราส่วนสินทรัพย์ถาวรหมุนเวียน	1.6	1.5	1.1
	14	อัตราส่วนลูกหนี้หมุนเวียน (1)	6.9	4.9	5.6
		อัตราส่วนลูกหนี้หมุนเวียน (2)	6.9	4.9	5.6
	15	อัตราส่วนเจ้าหนี้หมุนเวียน	3.5	2.9	3.7

การวิเคราะห์อัตราส่วนทางการเงิน

		ปี A 2549	ปี B 2550	ปี C 2551	
Production	17	มูลค่ารายปีของการผลิตต่อลูกจ้าง	1195	958	883
	18	มูลค่ารายปีของกระบวนการการผลิตต่อลูกจ้าง	579	448	481
	19	อัตราส่วนของมูลค่ากระบวนการการผลิตต่อมูลค่าของการผลิต	48.4%	46.8%	54.5%
	20*	อัตราส่วนค่าใช้จ่ายบุคลากรต่อมูลค่ากระบวนการผลิต	52.4%	41.8%	48.8%
	21	ประสิทธิภาพการลงทุนด้านเครื่องจักร	2.7	2.9	4.0
	22	อัตราส่วนการหมุนเวียนของวัตถุดิบ	51.7	25.3	12.7
	23	อัตราส่วนการหมุนเวียนของงานระหว่างทำ	#DIV/0!	#DIV/0!	#DIV/0!
	24	อัตราส่วนการหมุนเวียนของสินค้าสำเร็จรูป	30.1	37.7	28.8

การวิเคราะห์อัตราส่วนทางการเงิน

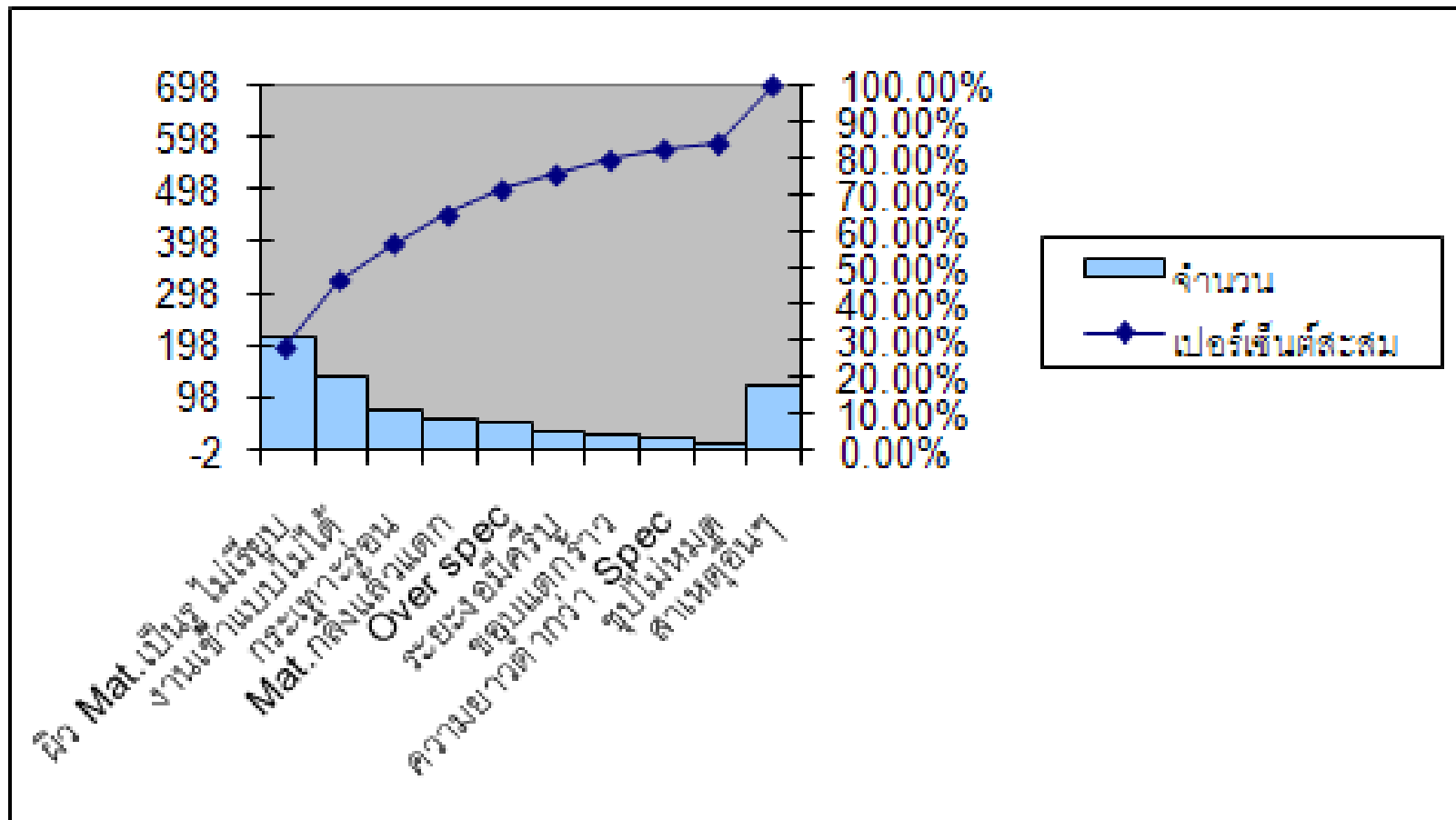
		ปี A 2549	ปี B 2550	ปี C 2551	
Sales	25	อัตราส่วนกำไรขั้นต้นต่อยอดขาย	16.0%	18.5%	19.4%
	26	กำไรก่อนหักภาษีต่อยอดขาย	3.1%	2.6%	2.3%
	27*	อัตราส่วนค่าใช้จ่ายในการขายและบริหารต่อ ยอดขาย	12.2%	12.4%	13.2%
	28	อัตราส่วนค่าใช้จ่ายขายต่อยอดขาย	2.0%	1.6%	1.4%
	29	อัตราส่วนค่าใช้จ่ายโฆษณาและประชาสัมพันธ์ ต่อยอดขาย	0.1%	0.0%	0.0%

การวิเคราะห์อัตราส่วนทางการเงิน

		ปี A	ปี B	ปี C	
		2549	2550	2551	
Labour	30	อัตราส่วนค่า ใช้จ่ายบุคลากรรายเดือนต่อคน	25281	15591	19559
	31	อัตราส่วนค่า ใช้จ่ายสวัสดิการต่อค่า ใช้จ่ายบุคลากร	3.7%	5.5%	4.3%
	32	มูลค่าเครื่องจักรต่อลูกจ้าง	212	152	121

การวิเคราะห์ด้านการผลิต

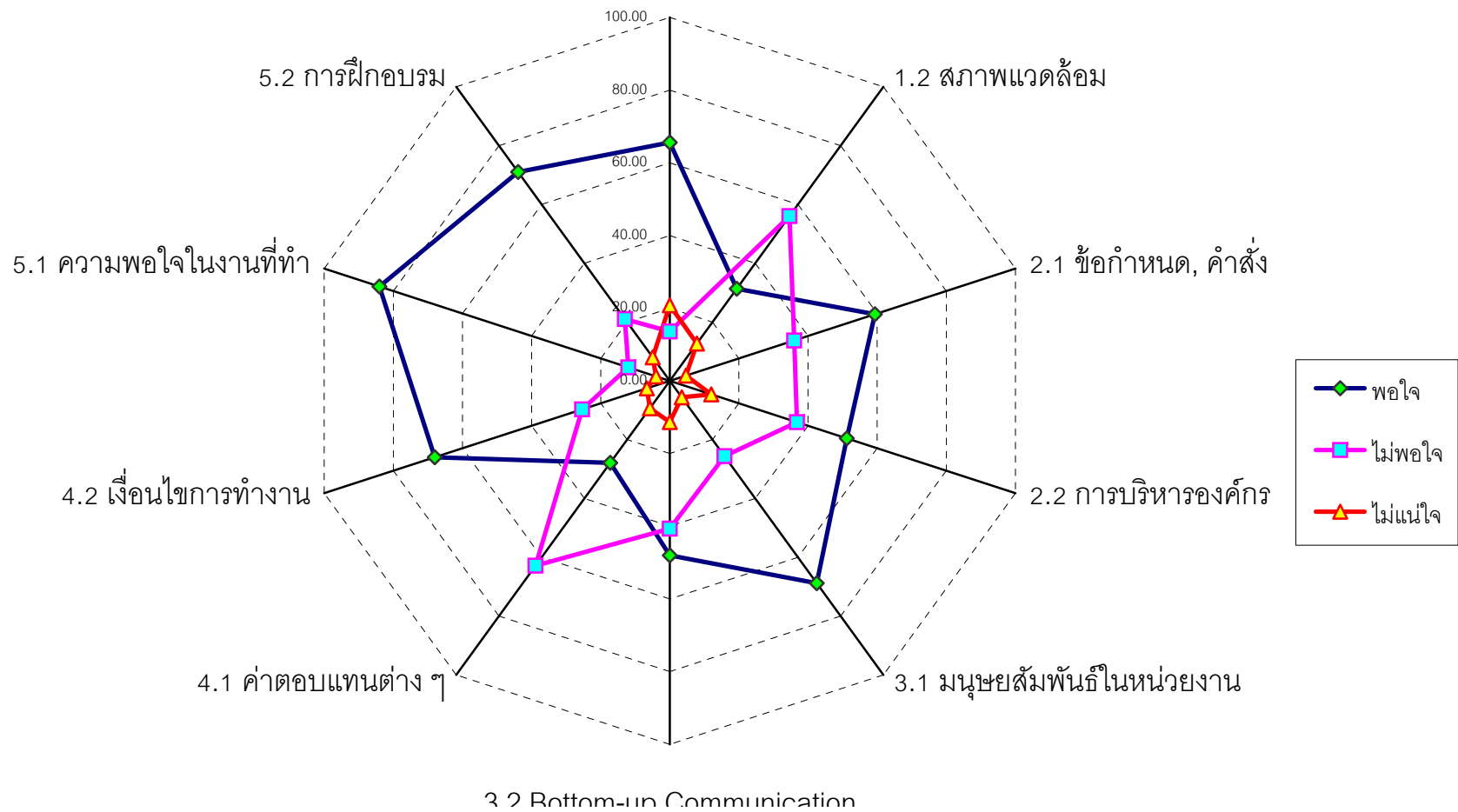
แนวทางค้นหาปัญหา & สาเหตุ ของเสียจากอาการที่พบ

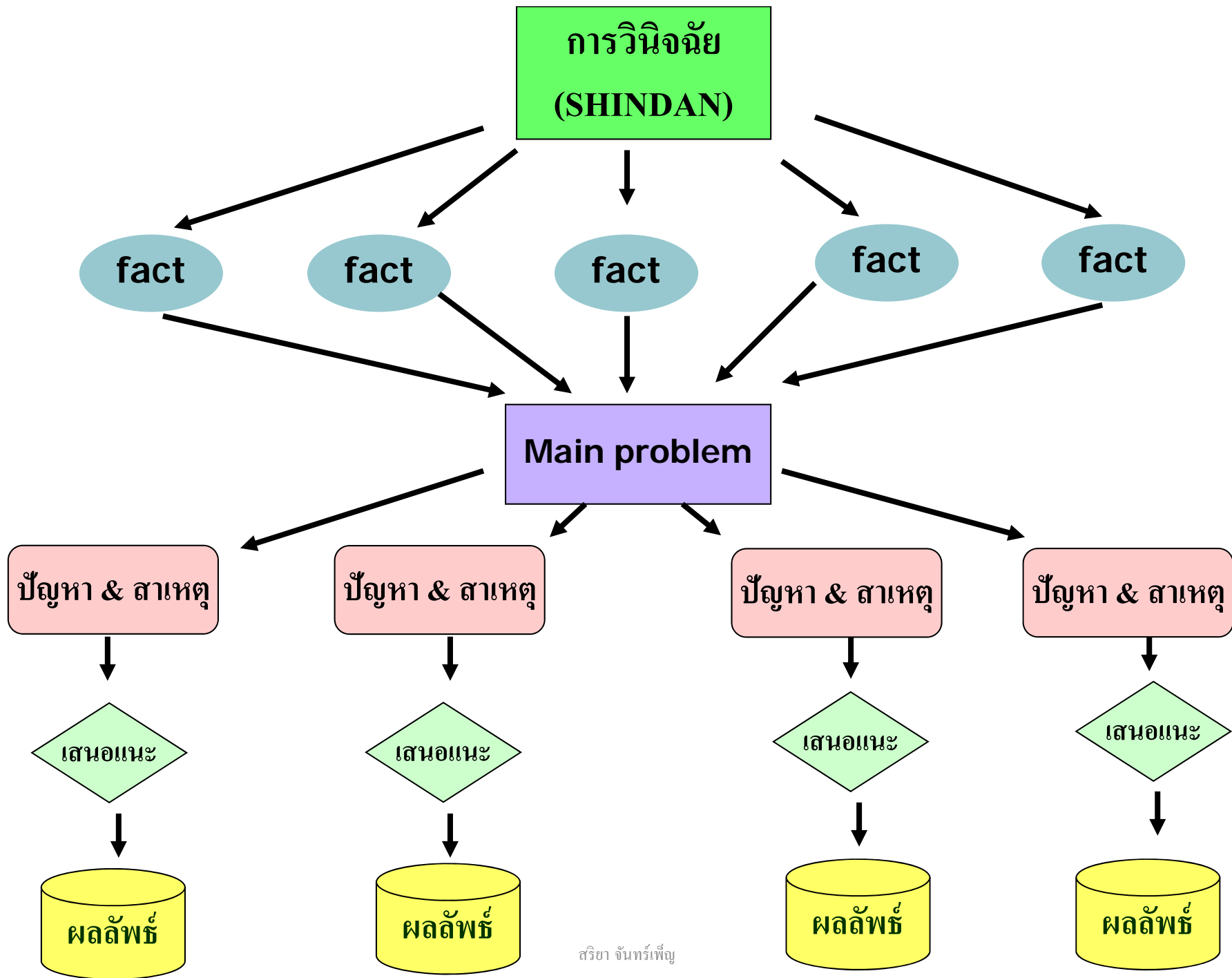


การวิเคราะห์การบริหารด้านแรงงาน

กราฟแสดงผลการสำรวจทัศนคติผู้ปฏิบัติงานจำแนกตามหัวข้อย่อย

1.1 ความเชื่อมั่นในการบริหาร





ประโยชน์ที่สถานประกอบการได้รับจากการวินิจฉัย

- ทราบสถานะปัจจุบันครบทุกด้านของสถานประกอบการ
- สามารถใช้ในการปรับปรุงงานเพื่อเพิ่มความสามารถในการแข่งขัน
- ใช้อ้างอิงในการขอความช่วยเหลือจากภาครัฐ หรือสถาบันการเงิน
- สร้างความน่าเชื่อถือใน การร่วมทุน ผู้ถือหุ้น ฯลฯ

บทสรุป

การวินิจฉัย แสดงให้เห็นถึงปัญหาสำคัญของสถานประกอบการอย่างชัดเจน
ซึ่งมีหลักฐานยืนยันจากการลงพื้นที่สำรวจ และข้อมูลจริง ซึ่งข้อมูลด้านต่างๆ
(DATA) จะถูกแปลงเป็นข้อมูลข่าวสาร (INFORMATION) ที่เอื้อประโยชน์ต่อการ
ปรับปรุงและพัฒนากิจการให้สามารถแข่งขันได้อย่างยั่งยืน

