



Ghidul de produse și soluții Cisco pentru companii



Astăzi, rețelele de comunicații sunt esențiale pentru succesul afacerilor de orice mărime, pentru furnizorii de servicii, pentru guverne și chiar pentru utilizatorii individuali, oriunde în lume. Ofertele de hardware, software și servicii Cisco sunt utilizate pentru a crea soluții bazate pe Internet care să permită companiilor să-și crească productivitatea, să mărească satisfacția clienților și să-și întărească avantajul competitiv.

Acest ghid vă va ajuta să creșteți excelența operațională și să inovați cu un set cuprinzător de soluții de comunicații Cisco, care se adresează nevoilor prezente și viitoare ale afacerii dumneavoastră, indiferent dacă este mică sau mare.



Scopul soluțiilor Cisco Smart Business Communications (SMB)

Comaniile medii și mici se confruntă cu probleme specifice.

În prezent, pentru companiile de toate dimensiunile, rolul tehnologiei s-a schimbat. Deoarece organizațiile și firmele concurente devin tot mai „globalizate“, acestea recurg la tehnologiile de comunicații pentru a-și îmbunătăți conectivitatea cu clienții, cu furnizorii și cu angajații.

Pentru a-și menține competitivitatea și a prospera, companiile trebuie să implementeze soluții tehnologice și de rețea care pot soluționa probleme de afaceri vitale – atât în prezent, cât și în viitor.

Pentru a ține pasul cu evoluția acestor probleme, companiile au nevoie de planuri de tehnologizare „vizionare“, care să nu aibă în vedere numai problemele curente, ci și să se poată adapta cu ușurință și eficient în funcție de schimbarea dinamică a cerințelor comerciale specifice. Pentru a implementa soluțiile pentru care au optat, companiile au nevoie de parteneri IT de încredere, care le pot ajuta să-și planifice și să-și controleze evoluția proprie, prin alinierea strategiilor de tehnologizare cu cerințele comerciale specifice.

Sistemul Cisco Smart Business Communications

Una dintre situațiile frecvente este eliminarea lacunelor comunicaționale dintre decidenții tehnici și cei comerciali. Pentru a ajuta companiile să soluționeze această problemă comunicațională, Cisco® a dezvoltat sistemul Smart Business Communications și strategia Smart Business Roadmap.

Sistemul Smart Business Communications de la Cisco oferă organizațiilor o platformă *inteligentă* caracterizată de încorporarea informației în sistemele IT. O astfel de platformă asigură acces securizat, imediat și flexibil – oriunde și oricând, permițând utilizatorilor să construiască relații mai strânse cu clienții, cu furnizorii și cu angajații.

Cadrul arhitectural al strategiei Cisco Smart Business Communications (figura 1) ghidează evoluția IT a clienților. Această arhitectură este structurată pe două niveluri: nivelul rețelei securizate integrate, cu servicii de comunicații inteligente încorporate și nivelul serviciilor și aplicațiilor, care este conectat la rețea pentru a asigura implementarea rapidă și maximizarea capacității de utilizare.

Arhitectura sistemului Cisco Smart Business Communications

Figura 1. Arhitectura sistemului Cisco Smart Business Communications



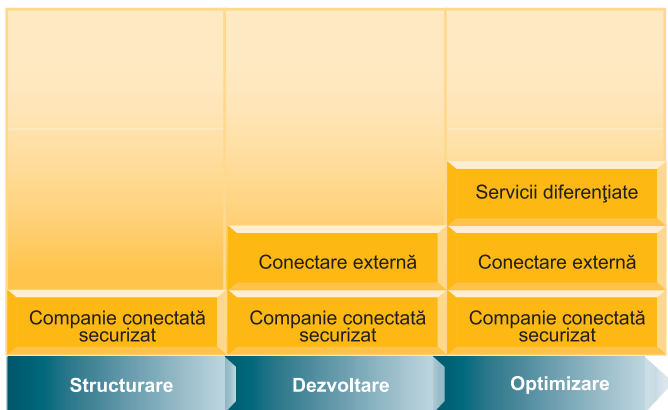
Arhitectura sistemului Smart Business Communications reprezintă un ghid testat de implementare a tehnologiilor pentru companiile medii și mici. În urma testărilor efectuate de inginerii săi de sistem, Cisco a validat ghiduri de proiectare a rețelelor pentru patru medii tipice de comunicații.

Cisco Smart Business Roadmap

Cisco Smart Business Roadmap

Utilizând strategia Smart Business Roadmap de interacțiune între Cisco și clienții săi, discuțiile despre tehnologia de comunicații pornesc de la produse și ajung la decizii importante pentru îndeplinirea obiectivelor de afaceri.

Figura 2. Cisco Smart Business Roadmap



Acest plan permite îndrumarea clienților în vederea atingerii obiectivelor afacerii prin intermediul unei strategii de implementare a tehnologiilor noi. Cisco colaborează cu clienții săi pentru elaborarea unui plan care să abordeze obiectivele lor curente și, în același timp, să creeze premisele unui succes pe termen lung. Planul particularizat urmează să fie implementat gradat, într-un ritm adecvat posibilităților clientului, și ajută la crearea unor relații pe termen lung.

Ofertele Cisco

Cisco oferă o gamă extinsă de soluții tehnologice pentru satisfacerea cerințelor clienților săi. Aceste soluții includ routere, switch-uri, dispozitive de securitate, rețele VPN, rețele locale (LAN) wireless, soluții de comunicații IP și software-ul necesar integrării fiecărui element într-o rețea securizată, productivă, fiabilă și ușor de administrat. Soluțiile complete pentru rețele oferite de Cisco permit companiilor să eficientizeze comunicarea, colaborarea și obținerea de avantaje concurențiale, asigurând, pe de o parte, accesul în timp real la informații, îmbunătățirea comunicațiilor și optimizarea proceselor comerciale din prezent și ajutând, pe de altă parte, companiile să evolueze, pentru satisfacerea constantă a cerințelor dinamice ale afacerii.

Soluțiile Cisco asigură:

- **Securitate completă integrată:** pentru a proteja datele confidențiale ale afacerii, o rețea Cisco asigură o securitate îmbunătățită care ajută la protejarea rețelei împotriva amenințărilor informatice interne și externe. De asemenea, o soluție de securitate integrată simplifică administrarea rețelei și reduce substanțial costurile totale.
- **Disponibilitate sporită a rețelei:** o soluție Cisco contribuie la accesarea rețelei în condiții de fiabilitate și la obținerea unui timp maxim de funcționare a acesteia. Aceste caracteristici sunt esențiale pentru companii, permițându-le să ofere asistență utilizatorilor noi, să deschidă birouri de sucursală noi, să implementeze servicii noi, să-și extindă rețelele până la nivelul clienților și al partenerilor, să utilizeze un număr sporit de angajați mobili etc. Switch-urile și routerele Cisco includ suport pentru rețea și redundanță a linkurilor, rutare dinamică, basculare automată și alimentare electrică redundantă pentru îmbunătățirea toleranței la defecțiuni și a disponibilității rețelei.
- **Performanțe previzibile:** administrarea inteligentă și completă a rețelei maximizează disponibilitatea și performanțele aplicațiilor vitale. Companiile restrictive în ceea ce privește costurile pot mări lățimea de bandă WAN pentru a servi mai mulți utilizatori și pentru a derula mai

multe activități ale afacerii pe Internet, fără a necesita upgrade-uri la facilități WAN costisitoare.

- **Ușurință în utilizare:** administrarea bazată pe Web, intuitivă și completă, contribuie la reducerea cheltuielilor administrative, chiar și în condițiile extinderii rețelei.
- **Rentabilitate:** o soluție completă reduce complexitatea și costurile de administrare a rețelei. Produsele modulare și scalabile ajută la reducerea costurilor aferente extinderilor ulterioare. Strategia Cisco Smart Business Roadmap facilitează dezvoltarea prin consultanța privind planificarea tehnologizării. O astfel de planificare reunește soluții tehnologice adaptate, o abordare a serviciilor pe întreg ciclul de viață al soluției și opțiuni de finanțare flexibile.
- **Protejare a investițiilor:** clienții pot beneficia de reevaluări ale prețurilor produselor Cisco existente, în raport cu achiziționarea de produse Cisco noi. Anvergura soluțiilor Cisco și capacitatea Cisco de a conlucra strâns cu companiile în vederea planificării evoluției acestora prin intermediul unei abordări bazate pe servicii pe întregile cicluri de viață ale soluțiilor pot ajuta companiile să evolueze rapid, în condițiile schimbărilor dinamice actuale și viitoare.

Soluțiile Cisco de tehnologizare

Soluțiile Cisco de tehnologizare

Soluția Cisco Unified Communications este primul sistem integrat de comunicații de voce, video, de date și wireless. Abordarea sistemică inovatoare a securității, a conectivității și a comunicațiilor permite dezvoltarea organizațiilor și optimizarea activităților comerciale. Soluția Cisco Unified Communications este inteligentă, simplă și sigură. Ea asigură o infrastructură inteligentă, flexibilă și adaptabilă, care permite companiilor să-și optimizeze afacerile și să-și creeze avantaje concurențiale.

Soluția Cisco Secure Network Foundation furnizează o platformă de comunicații flexibilă, servind drept element de bază pentru evoluția afacerii și pentru alte soluții de rețea. Cisco Secure Network Foundation asigură securitate integrată și maximizează fiabilitatea, contribuind la protejarea datelor și la funcționarea aplicațiilor conform așteptărilor. Cisco Secure Network Foundation protejează comunicațiile unei organizații prin identificarea, prevenirea și adaptarea la amenințările informatice provenite atât din surse interne, cât și din surse externe. Dispunând de această protecție, organizațiile sunt mai bine pregătite să utilizeze optim resursele rețelelor proprii, îmbunătățind astfel procesele comerciale și reducând costurile.

Soluțiile Cisco Mobility îmbunătățesc productivitatea prin sporirea disponibilității informațiilor și a aplicațiilor pentru angajați, indiferent de locațiile acestora: la birou, în deplasare sau la domiciliu. Cu ajutorul soluțiilor Cisco pentru rețele locale wireless (WLAN), companiile pot structura rețele WLAN autonome sau bazate pe controler în clădiri, în birouri de sucursală, sau oriunde este nevoie de conectivitate. Se pot realiza astfel comunicații de voce, video și de date între clădiri, precum și conexiuni *site-to-site* mai ieftine decât liniile închiriate. Produsele Cisco pentru wireless asigură același nivel de securitate, de scalabilitate și de flexibilitate ca și în cazul rețelelor LAN cablate.

Cisco Unified Communications – Comunicații cu viteza afacerilor

Cisco Unified Communications Comunicații cu viteza afacerilor

Portofoliul extins Cisco Unified Communications oferă o suită robustă, flexibilă și foarte securizată de produse de comunicații bazate pe IP care se pot scala și adapta la cerințele oricărei companii. Această platformă avansată și strâns integrată se livrează cu toate instrumentele avansate necesare pentru dezvoltarea comunicațiilor și a colaborării la nivelul întregii companii – telefoane IP, telefoane wireless, clienți mobili și telefoane software (softphones).



Aplicații de comunicații integrate și flexibile

Spre deosebire de soluțiile autonome și de produsele individuale, produsele Cisco Unified Communications integrează comunicațiile de voce/video și mobilitatea, adăugând structurare, simplitate, securitate și inteligență la fiecare aspect al comunicațiilor comerciale. Sistemul utilizează la maxim puterea, reziliența și flexibilitatea rețelei IP a companiei, oferind aplicații de îmbunătățire a colaborării precum:

- Mesagerie unificată Cisco Unity® – accesarea și gestionarea cu ușurință a mesajelor de e-mail, vocale și de fax dintr-un singur inbox.
- Sistemul de teleconferințe Cisco Unified MeetingPlace® – utilizarea oricărui browser de Web și tip de telefon pentru a colabora cu asociați de oriunde, utilizând o soluție avansată de conferințe de voce, video și Web.
- Cisco Unified Video Advantage – posibilitatea de a adăuga în mod transparent convorbirilor telefonice și teleconferințelor sesiuni video *persoană-la-persoană* în timp real.
- Cisco Unified Personal Communicator – sunt suficiente un laptop, un PC sau un computer Apple Macintosh pentru a accesa teleconferințe de voce/video/Web, mesageria instantanee și informațiile de prezență prin intermediul unei interfețe Rich Media unice.

Platforma securizată și integrată oferă avantaje de comunicare semnificative

- Cisco Unified Communications asigură acces simplu la teleconferințe de voce/video/Web, mesagerie instantanee și informații de prezență – toate acestea din spații de lucru de birou și mobile. Această platformă puternică oferă numeroase avantaje de comunicare și comerciale, interconectând securizat angajații cu potențial din întreaga companie.

- Verificați disponibilitatea colegilor și inițiați comunicații în timp real reducând numărul de apeluri nepreluat și îmbunătățind productivitatea.
- Împărtășiți idei prin „contact personal direct” și colaborați mai eficient cu colegii prin teleconferințe video și Web
- Obțineți „oriunde și oricând” o imagine de ansamblu a apelurilor, a programărilor calendaristice, a datelor și a mesajelor de e-mail pe orice dispozitiv cablat sau wireless.
- Maximizați investițiile în tehnologii prin integrarea simplă și rapidă cu aplicațiile comerciale existente prin intermediul interfețelor noastre de programare (API) deschise.

Securitate superioară

Soluția Cisco Unified Communications este completată de strategia Cisco Self-Defending Network, prin intermediul căreia rețeaua identifică, previne și se adaptează la amenințările informatice provenite atât din surse interne, cât și din surse externe. Această soluție integrată asigură o abordare sistemică extinsă a securității, protejând toate nivelurile unui sistem de comunicații unificate – infrastructură, administrarea apelurilor, echipamente terminale și aplicații – cu funcții de securitate avansate:

- **Criptare** – Sistemul Cisco Unified Communications previne interceptarea frauduloasă a comunicațiilor electronice
- **Mesagerie securizată** – Mesajele pot fi primite și accesate numai de către utilizatorii autorizați
- **Autentificare a telefoanelor** – Sistemul împiedică telefoanele neautorizate să se conecteze la rețea
- **Control al apelurilor** – Soluția contribuie la asigurarea faptului că activitățile rău intenționate nu întrerup serviciul de telefonie.

Sistemul Cisco Smart Business Communications

Sistemul Smart Business Communications

Sistemul Cisco Smart Business Communications oferă o modalitate nouă pentru companii de a contacta, servi și fideliza clienții. Accesul securizat – oriunde și oricând – la comunicații de voce, video și de rețea wireless permite eficientizarea comunicării cu clienții și cu angajații. Soluțiile Cisco Unified Communications oferă o combinație optimă de comunicații, productivitate și aplicații pentru operațiuni din cardul afacerii, concepute să lucreze împreună, asigurând o mai mare ușurință de instalare, de operare și de administrare. Sistemul Cisco Smart Business Communications permite integrarea comunicațiilor de voce, video și wireless într-un sistem rentabil și complet, la care se adaugă asistența tehnică premiată și simplitatea.

Noul sistem Cisco Smart Business Communications

Sistemul Cisco Smart Business Communications acceptă până la 48 de telefoane IP și include mai multe componente:

- Cisco Unified Communications 500 pentru companii mici
 - Opțiune de wireless integrat în versiunile specifice
- Switch Cisco Catalyst® Express 520
- Cisco Mobility Express
 - Punct de acces Cisco 500 Wireless Express
 - Controler de mobilitate Cisco 500 Wireless Express
- Administrarea sistemului
 - Cisco Configuration Assistant
 - Cisco Monitor Manager și Cisco Monitor Director

Cisco Unified
Communications 500



- Versiuni cu 8, 16, 32 și 48 de telefoane
- Modele desktop și cu montare în rack
- Opțiune de wireless integrat la versiunile specifice

Telefoane IP Cisco

Telefoane
Cisco Unified IP



- Acceptă toate telefoanele Cisco Unified IP

Switching

Switch Cisco
Catalyst Express 520



- Configurație fixă, switch-uri administrate Layer 2 Switching

Wireless

Cisc
Mobility Express



- Puncte de acces Cisco 500 Wireless Express
- Controler de mobilitate Cisco 500 Wireless Express

Teleworker

Router cu servicii
integrate Cisco 871W



- Extensie de telefon IP cu acces cablat și wireless la VPN

Instrumente de administrare

Cisco Configuration Assistant
Cisco Monitor Manager și Cisco Monitor Director



Cisco Unified Communications 500

- Soluție de telefonie cu procesarea apelurilor pentru comunicații de voce și video
- Stocare locală a mesajelor vocale
- Opt porturi Ethernet care acceptă Power over Ethernet (PoE) pentru alimentarea electrică a telefoanelor IP utilizând standardul de alimentare IEEE 2.3af
- Conexiune WAN (numai Ethernet) pentru conectivitate Internet sau la o rețea de date de companie
- Conectivitate la rețeaua publică de telefonie cu comutație (PSTN) pentru efectuarea sau primirea de apeluri externe
- Porturi FXS pentru conectarea dispozitivelor analogice locale – de exemplu faxuri
- Conectivitate wireless opțională pentru comunicații wireless de voce și de date la versiunile specifice
- Securitate pentru conectivitatea la Internet



Switch-uri Cisco Catalyst 520

- Conectivitate Wire-speed Fast Ethernet și Gigabit Ethernet
- PoE cu furnizare simultană a unei puteri de 15,4 W la toate porturile PoE
- Inteligență QoS pentru stabilirea priorităților în trafic sensibil la întârzieri
- Securitate integrată robustă
- Instalare și administrare simplă cu Cisco Configuration Assistant bazat pe GUI și tehnologie Cisco Smartports încorporată
- Scalabilitate pentru încorporarea continuă în timp a aplicațiilor și a serviciilor noi
- Garanție limitată pe întreaga durată de viață și actualizări gratuite ale software-ului Cisco IOS®



Cisco Mobility Express

Punct de acces Cisco 521 Wireless Express

- Mod autonom: punctele de acces se conectează direct la infrastructura cablată și asigură conectivitate wireless pentru utilizatorii din zona pe care o acoperă
- Mod bazat pe controler: punctele de acces se asociază cu un controler de mobilitate Cisco Wireless Express

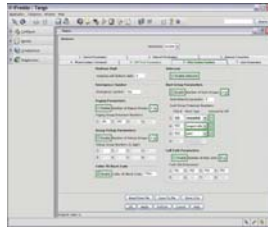
Controler de mobilitate Cisco 526 Wireless Express

- Acceptă până la șase puncte de acces wireless
- Un singur punct de administrare a punctelor de acces wireless
- Se scalează la două controlere, acceptând 2 puncte de acces Cisco 521 Wireless Express

Cisco Configuration Assistant

Cisco Configuration Assistant se utilizează pentru configurarea întregului sistem Smart Business Communications și include:

- Cisco Unified Communication 500 (Cisco Unified 500)
 - Cisco Unified Communications Manager Express
 - Cisco Unity® Express
 - Opțiune wireless integrată
- Switch-uri Cisco Catalyst Express 520
- Cisco Mobility Express
 - Punct de acces Cisco 500 Wireless Express
 - Controler de mobilitate Cisco 500 Wireless Express
- Telefoane Cisco Unified IP



Cisco Monitor Manager și Cisco Monitor Director

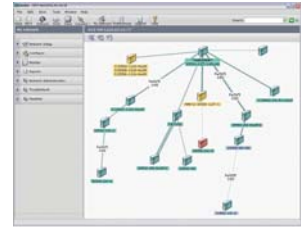
Cisco Monitor Manager și Cisco Monitor Director asigură administrarea în timp real a sistemului Smart Business Communications. Caracteristici:

Cisco Monitor Manager

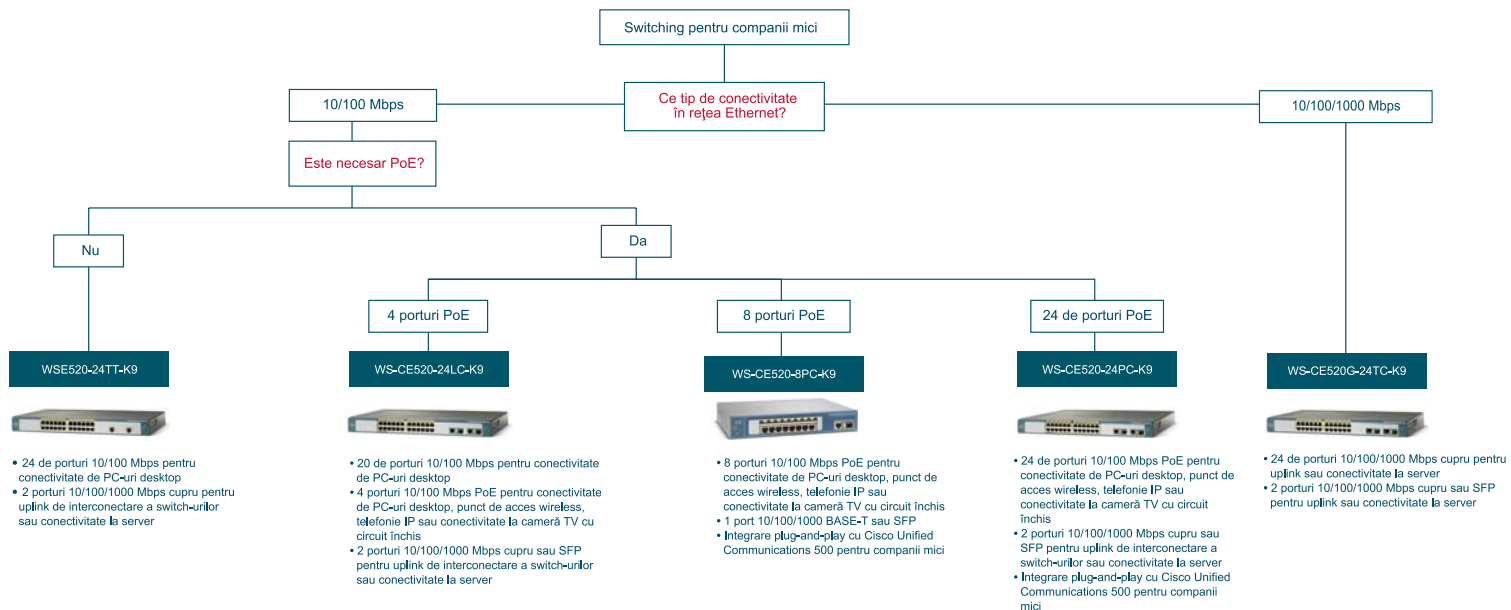
- Descoperire a rețelei
- Inventariere a dispozitivelor
- Arhivă de configurații
- Monitorizare a performanțelor
- Administrare a defecțiunilor

Cisco Monitor Director

- Semnalizări și notificări în timp real
- Adrese configurabile de e-mail și de pager bazate pe configurație calendaristică
- Trimitere automată de e-mail-uri la principalele aplicații
- Filtrare a semnalizărilor pe mai multe niveluri



Cisco Catalyst Express 520: Switch-uri pentru companii mici



NOTĂ: Switch-urile Cisco Catalyst Express 520 sunt administrate cu Cisco Configuration Assistant.

Switch-urile Cisco Catalyst: administrare și imagini software

Cisco Network Assistant

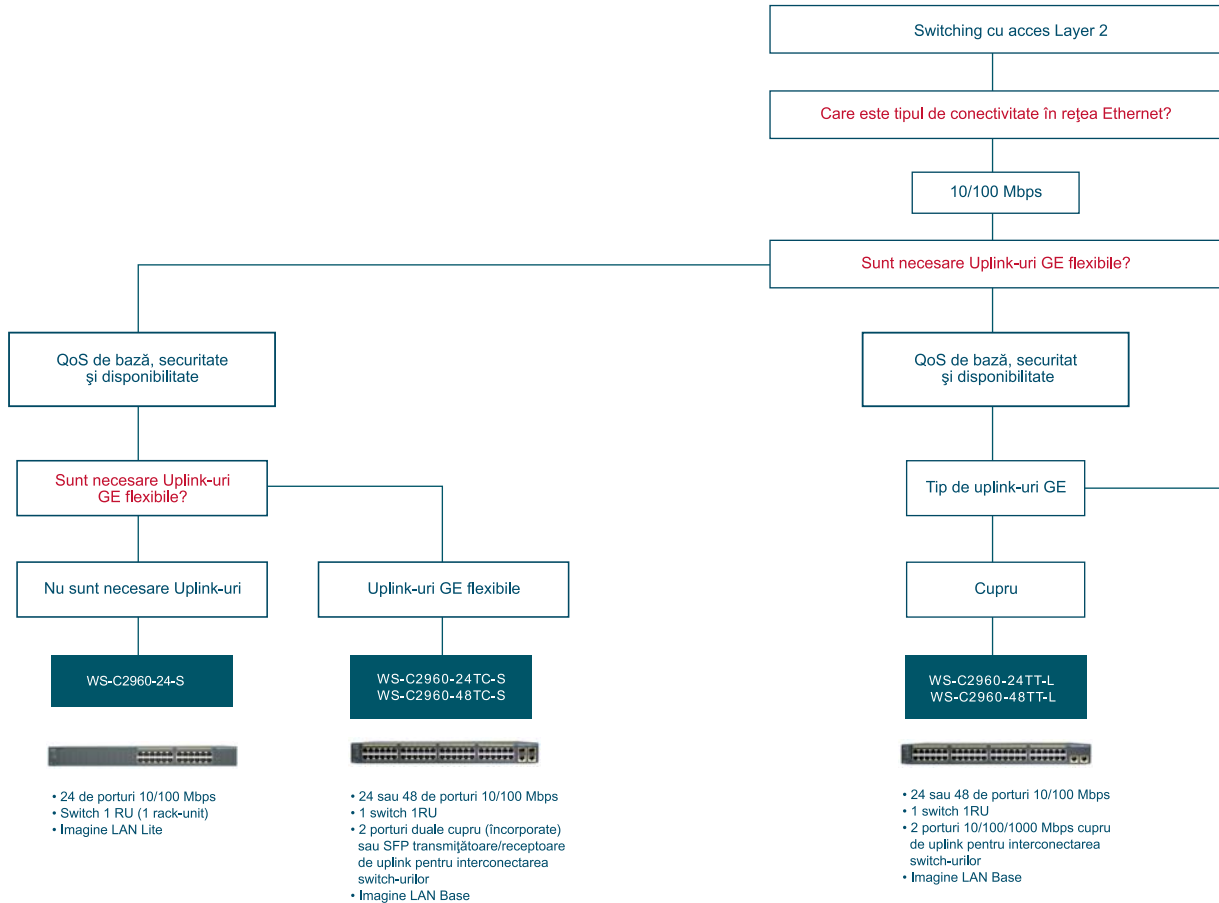
- Administrare centralizată și intuitivă a rețelei: Cisco Network Assistant este o aplicație de administrare a rețelei bazată pe PC destinată rețelelor companiilor cu până la 250 de utilizatori, care oferă capabilități de configurare și administrare centralizată a rețelelor. Această aplicație are o interfață GUI intuitivă în care utilizatorii pot aplica cu ușurință servicii uzuale precum administrarea configurației, rapoarte de inventar, sincronizarea parolilor și upgrade-uri prin drag-and-drop a software-ului Cisco IOS la nivelul tuturor switch-urilor, routerelor și punctelor de acces Cisco SMB-class.
- Smartports Advisor: Tehnologia Cisco Smartports furnizează un set de configurații uzuale pentru activarea precisă a caracteristicilor de securitate și a funcțiilor QoS pentru dispozitivele de rețea Cisco. Smartports Advisor ajută switch-urile Cisco Catalyst Express 500 să descopere automat dispozitivele Cisco conectate și sugerează roluri Smartports adecvate. O caracteristică unică a switch-urilor Cisco Catalyst Express 500 o constituie rolurile Smartports suplimentare pentru dispozitivele de la terți producători, de exemplu servere, precum și capabilitatea de a detecta porturile cu configurație falsă.
- Troubleshooting Advisor: Cisco Network Assistant simplifică și mai mult depanarea, prin identificarea automată a problemelor potențiale din rețea – de exemplu probleme de cablare și erori de configurare – și documentarea acestora cu o diagramă grafică de tendințe. Troubleshooting Advisor oferă utilizatorilor informații despre problemele identificate și le permite să efectueze acțiuni corective printr-un singur clic de mouse.

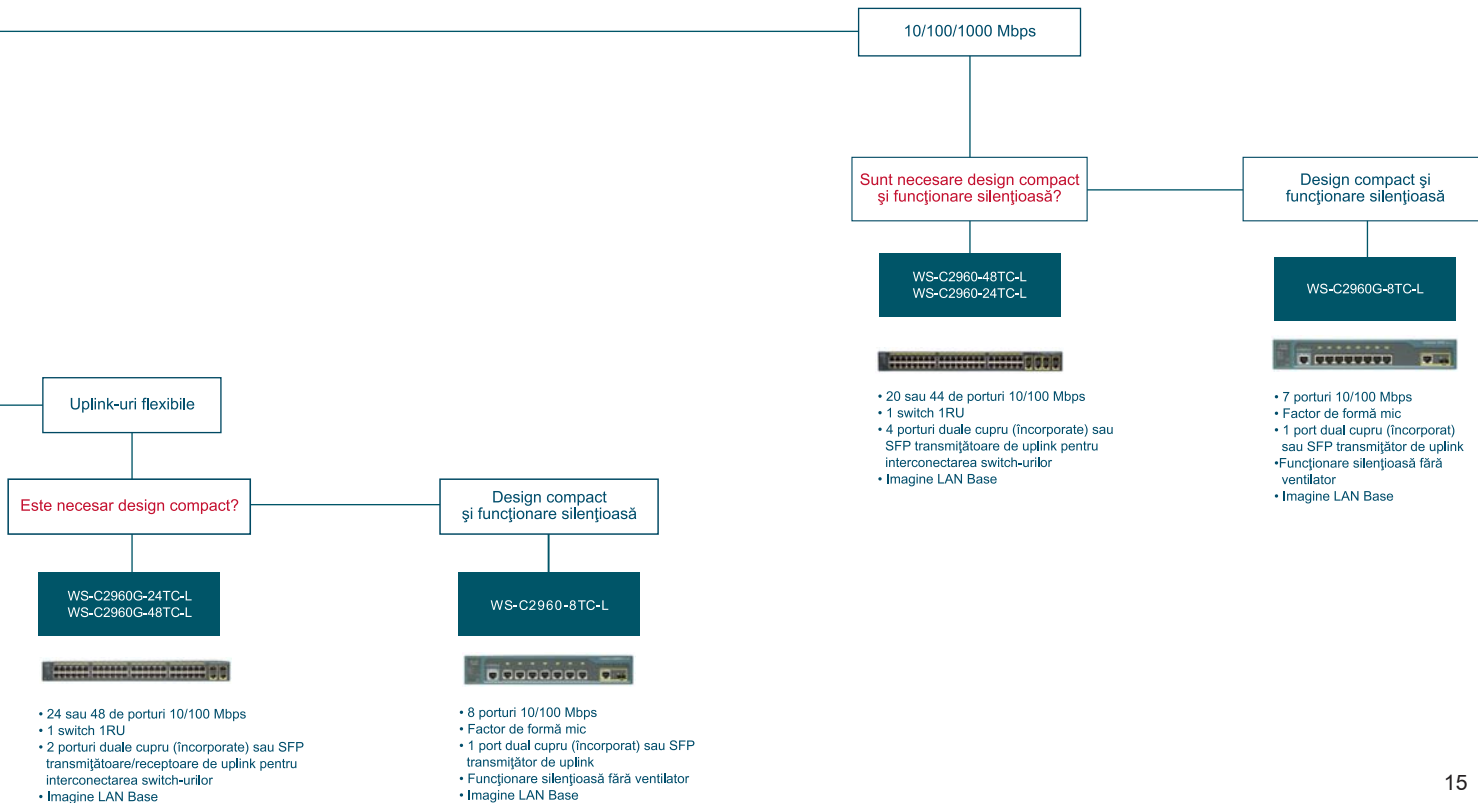


Descrierea imaginilor software pentru switch-urile Cisco Catalyst:

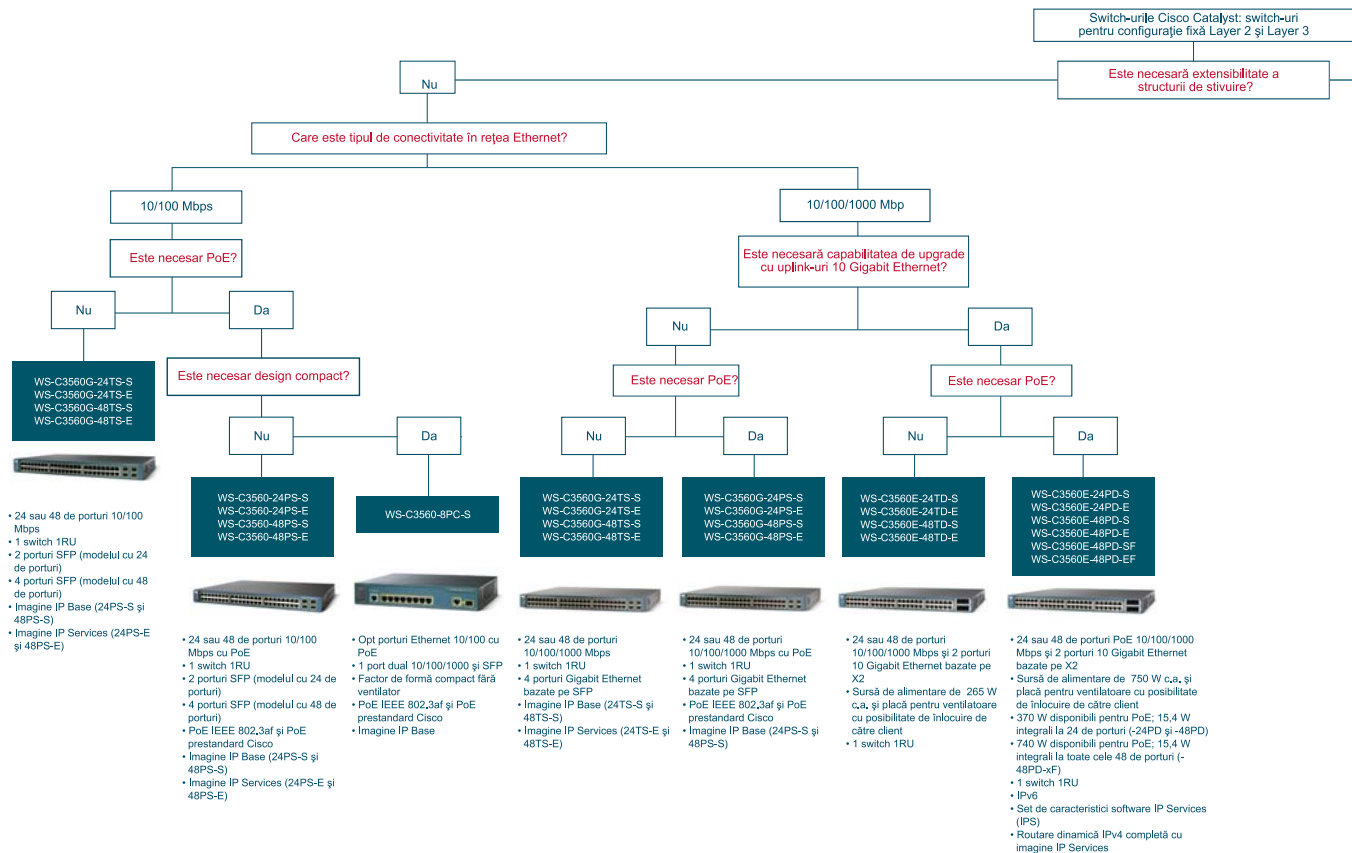
- **Imaginea LAN Base pentru software-ul Cisco IOS:** furnizează imaginea îmbunătățită a software-ului Layer2 Cisco IOS pentru switch-uri, bazată pe arhitectura hardware cea mai recentă
- **Imaginea Standard pentru software-ul Cisco IOS:** oferă funcții de software Cisco IOS pentru serviciile de bază de comunicații de date, voce și video
- **Imaginea Enhanced (EI) pentru software-ul Cisco IOS:** oferă aceleași servicii standard ca și imaginea Standard, plus servicii inteligente, precum limitarea ratei de transfer și filtrarea de securitate pentru implementări la periferia rețelei în cazul rețelelor cu cerințe suplimentare de securitate, QoS avansat și disponibilitate sporită
- **Licența IP Base:** oferă QoS avansat, limitare a ratei de transfer, liste de control la acces (ACL) și rutare de bază; se poate efectua upgrade în diverse locații la licențe Advanced IP Services
- **Licența IP Services:** furnizează un set extins de caracteristici de clasă superioară, inclusiv rutare avansată bazată pe hardware cu difuzare IP individuală și difuzare IP multiplă, precum și rutare bazată pe politici (PBR); se poate efectua upgrade în diverse locații la licențe Advanced IP Services
- **Licența Advanced IP Services:** Adaugă rutare IPv6 atât la serviciile IP, cât și la imaginile IP Base.

Switch-urile Cisco Catalyst: switching cu acces Layer 2





Switch-urile Cisco Catalyst: switch-uri pentru configurație fixă Layer 2 și Layer 3





Da

Este necesară capacitate sporită de stivuire și capabilitate de upgrade cu 10 Gigabit Ethernet?

Nu

Este necesar PoE?

Nu

Care este tipul de conectivitate în rețea Ethernet?

10/100 Mbps

100BASE-FX

WS-C3750-24TS-S
WS-C3750-24TS-E
WS-C3750-48TS-S
WS-C3750-48TS-E

WS-C3750-24FS-S



Fără

WS-C3750G-24T-S
WS-C3750G-24T-E



10/100/1000 Mbps

Care este tipul de port de uplink pentru interconectarea switch-urilor?

Conectabil SFP

WS-C3750G-24TS-S
WS-C3750G-24TS-E
WS-C3750G-48TS-S
WS-C3750G-48TS-E



WS-C3750-12S-S
WS-C3750-12S-E



Gigabit Fibre

10/100 Mbps

WS-C3750-24PS-S
WS-C3750-24PS-E
WS-C3750-48PS-S
WS-C3750-48PS-E



10/100/1000 Mbps

WS-C3750G-24PS-S
WS-C3750G-24PS-E
WS-C3750G-48PS-S
WS-C3750G-48PS-E



Da

Este necesar PoE?

Nu

WS-C3750G-24PS-S
WS-C3750G-24PS-E
WS-C3750G-48PS-S
WS-C3750G-48PS-E



Da

WS-C3750E-24PD-S
WS-C3750E-24PD-E
WS-C3750E-48PD-S
WS-C3750E-48PD-E
WS-C3750E-48PD-SF
WS-C3750E-48PD-EF



- 24 sau 48 de porturi 10/100 Mbps
- 1 switch 1RU
- 2 porturi SFP (modelul cu 24 de porturi)
- 4 porturi SFP (modelul cu 48 de porturi)
- Capabilitate îmbunătățită de stivuire Cisco StackWise™
- Imagine IP Base (24TS-S și 48TS-S)

- 24 de porturi multimod pentru fibră optică 100BASE-FX
- 1 switch 1RU
- 2 porturi SFP
- Capabilitate îmbunătățită de stivuire Cisco StackWise
- Imagine IP Base numai la comandă; posibilitate de upgrade la imagine IP

- 24 de porturi 10/100/1000 Mbps
- 1 switch 1RU
- Capabilitate îmbunătățită de stivuire Cisco StackWise
- Imagine IP Base (24T-S)
- Imagine IP Services (24T-E)

- 24 sau 48 de porturi 10/100/1000 Mbps
- 1 switch 1RU
- 4 porturi Gigabit Ethernet bazate pe SFP
- Capabilitate îmbunătățită de stivuire Cisco StackWise
- Imagine IP Base (24TS-S și 48TS-S)
- Imagine IP Services (24TS-E și 48TS-E)

- 12 porturi Gigabit bazate pe SFP
- 1 switch 1RU
- Capabilitate îmbunătățită de stivuire Cisco StackWise
- Imagine IP Base (12S-S)
- Imagine IP Services (12S-E)

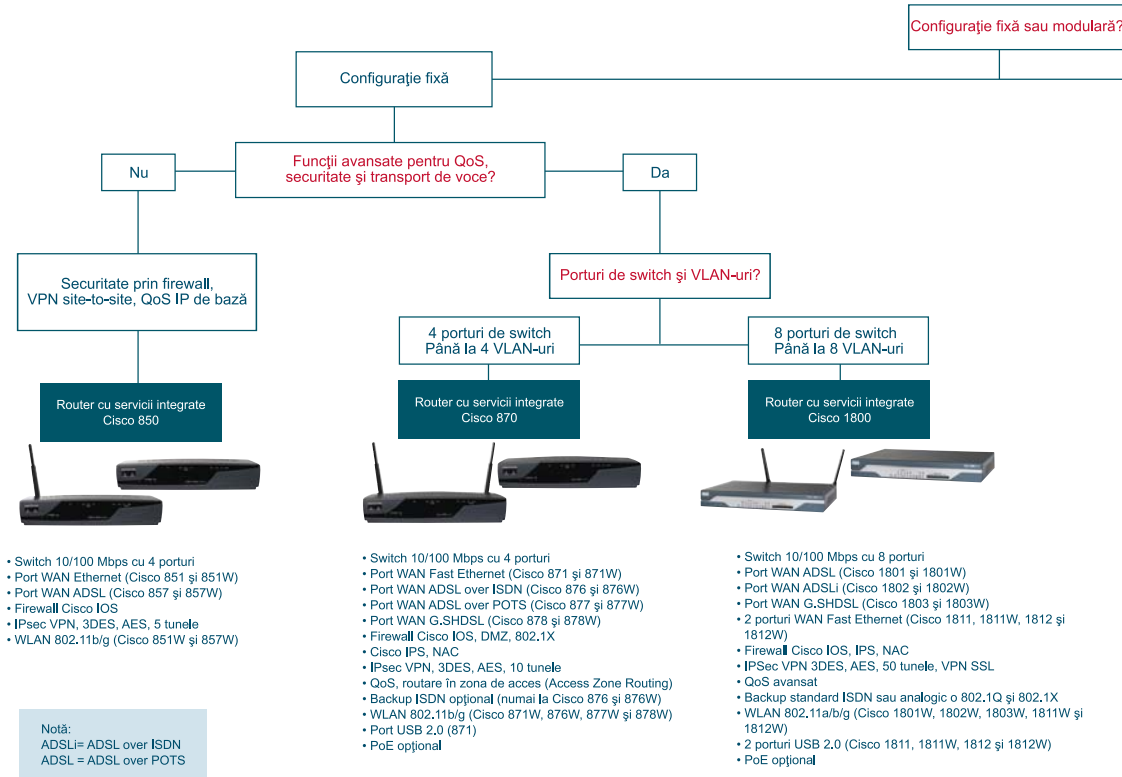
- 24 sau 48 de porturi 10/100 Mbps cu PoE
- 1 switch 1RU
- 2 porturi SFP (modelul cu 24 de porturi)
- 4 porturi SFP (modelul cu 48 de porturi)

- 24 sau 48 de porturi 10/100/1000 Mbps cu PoE
- 1 switch 1RU
- 4 porturi Gigabit Ethernet bazate pe SFP
- PoE IEEE 802.3af și PoE prestandard Cisco
- Capabilitate de stivuire Cisco StackWise
- Imagine IP Base (24PS-S și 48PS-S)
- Imagine IP Services (24PS-E și 48PS-E)

- 24 sau 48 de porturi 10/100/1000 Mbps și 2 porturi 10 Gigabit Ethernet bazate pe X2
- Capabilitate îmbunătățită de stivuire StackWise Plus pentru viteză mare, 64 Gbps
- Sursă de alimentare de 265 W c.a. și placă pentru ventilatoare cu posibilitate de înlocuire de către client
- 1 switch 1RU
- IPv6
- Set de caracteristici software IP Base (IPB)
- Routare dinamică IPv4 completă cu imagine IP Services

- 24 sau 48 de porturi PoE 10/100/1000 Mbps și 2 porturi 10 Gigabit Ethernet bazate pe X2
- Capabilitate îmbunătățită de stivuire StackWise Plus pentru viteză mare, 64 Gbps
- Sursă de alimentare de 750 W c.a. și placă pentru ventilatoare cu posibilitate de înlocuire de către client
- 370 W disponibili pentru PoE, 15,4 W integrali la 24 de porturi (-24PD și -48PD)
- 740 W disponibili pentru PoE, 15,4 W integrali la toate cele 48 de porturi (-48PD-xF)
- 1 switch 1RU
- IPv6
- Set de caracteristici software IP Services (IPS)
- Routare dinamică IPv4 completă cu imagine IP Services

Routerele Cisco cu servicii integrate: rutare securizată



Modular
(Serial, T1/E1, ISDN, and DSL)

Aveți nevoie de servicii
integrate de voce?

Nu

Da

Router cu servicii integrate
Cisco 1841



- 2 porturi Fast Ethernet
- 2 HWIC, VWIC și WIC
- Modul de integrare avansată Cisco
- Firewall Cisco IOS, IPS, NAC, VPN SSL
- VPN IPsec, până la 800 de tunele
- QoS avansat
- 802.1Q și 802.1X

Este necesar
modul de rețea?

Da

Nu

Da

Mai multe funcții
modulare

Nu

Router cu servicii integrate
Cisco 2801



- 2 porturi Fast Ethernet
- 2 HWIC, VWIC și WIC
- 1 VWIC, WIC și VIC
- 1 VWIC și VIC (numai voce)
- 2 module de integrare avansată
- Firewall Cisco IOS, IPS, NAC, VPN SSL
- VPN IPsec, până la 1500 de tunele
- QoS avansat
- 802.1Q și 802.1X
- 2 sloturi PVDM pentru voce integrate
- Opțional Cisco Unified Communications Manager Express, SRST, mesagerie vocală, PoE

Router cu servicii integrate
Cisco 1861



- Configurat pentru Unified Communications
- Opțional Cisco Unified Communications Manager Express sau SRST pentru 12 utilizatori
- 4 porturi FXS
- 4 porturi de joncțiune FXO sau 2 porturi de joncțiune BRI PSTN
- Switch PoE 10/100 Mbps cu 9 porturi
- 1 HWIC
- Serial, T1/E1, xDSL, cablu, 3G WWAN

Router cu servicii integrate
Cisco 2811, 2821 și 2851



- 2 porturi Fast Ethernet
- 4 HWIC
- 2 module de integrare avansată Cisco
- 1 modul de rețea Cisco sau 1 modul Network Module Extended (NME) Cisco
- 1 modul de voce de extensie (Cisco 2821 sau 2851)
- Firewall Cisco IOS, IPS, NAC, IPsec VPN cu până la 1500 de tunele, VPN SSL
- QoS avansat
- 802.1Q și 802.1X
- Până la 3 sloturi PVDM pentru voce integrate
- Opțional Cisco Unified Communications Manager Express, SRST, mesagerie vocală, PoE

Suport T3,
E3 și OC-3

Nu

Da

Router cu servicii integrate
Cisco 3800



- 2 porturi Gigabit Ethernet
- 4 HWIC
- 2 module de integrare avansată Cisco
- 4 module de rețea (Cisco 3845) sau 2 module de rețea (Cisco 3825)
- Firewall Cisco IOS, IPS, NAC, IPsec VPN cu până la 2500 de tunele, VPN SSL
- 1 port Gigabit bazat pe SFP
- QoS avansat
- 802.1Q și 802.1X
- Până la 4 sloturi PVDM pentru voce integrate
- Opțional Cisco Unified Communications Manager Express, SRST, mesagerie vocală, PoE

Routerile Cisco: wireless și administrare

Modul wireless: HWIC 802.11
Punct de acces pentru routere
Cisco modulare cu servicii integrate



- Modele 802.11a/b/g și 802.11b/g
- Antene amovibile

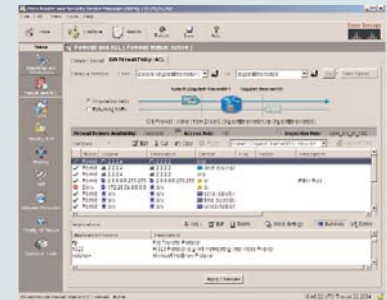
Modul controler LAN wireless Cisco pentru routere
Cisco cu servicii integrate



- Administrare a până la 12 puncte de acces intermediare Cisco Aironet®
- Politici de securitate centralizate
- Capabilități IPS wireless
- Administrare în RF premiată
- QoS
- Roaming securizat Layer 3 pentru rețele WLAN

Cisco Router and Security Device Manager

- Interfață intuitivă bazată pe Web, pentru administrarea securizată a unui router Cisco la distanță
- Instalarea rapidă a mediului de rețea, servicii de securitate, acces wireless și caracteristici de politici QoS
- Capabilitate inovatoare de revizuire a securității pentru verificarea și furnizarea de recomandări privind modificarea configurației router-ului
- Instrumente simple de monitorizare și de depanare pentru operațiunile zilnice



Dispozitivele de securizare adaptivă: Cisco ASA



Soluție ideală pentru birouri și companii mici, într-un echipament de securitate ușor de instalat și rentabil

Un echipament desktop de securitate care asigură:

- Securitate verificată și capabilități VPN
- 8 interfețe Fast Ethernet 10/100 integrate
- IPSec/VPN SSL combinat
- Până la 25 niveluri de licențiere VPN SSL
- Firewall cu rată de transfer de până la 150 Mbps
- VPN cu rată de transfer de până la 100 Mbps

Soluție ideală pentru companii cu birouri de sucursală sau la distanță, într-un echipament de securitate puternic și rentabil

Echipament de securitate 1RU care asigură:

- Securitate verificată și capabilități VPN, IPS și de securizare a conținutului
- 3 sau 5 interfețe Fast Ethernet 10/100 integrate
- Modul opțional de servicii de securitate pentru IPS și securizare a conținutului
- IPSec/VPN SSL combinat
- Număr extensibil de schimburi de trafic VPN și capabilități de disponibilitate sporită
- Până la 250 de schimburi de trafic IPSec
- Până la 250 niveluri de licențiere pentru schimburi de trafic VPN SSL
- Firewall cu rată de transfer de până la 300 Mbps
- Firewall și IPS cu rată de transfer de până la 150 Mbps
- VPN cu rată de transfer de până la 170 Mbps

Soluție ideală pentru rețele de dimensiuni medii, care necesită disponibilitate sporită și interfețe Gigabit Ethernet

Echipament de securitate 1RU care asigură:

- Securitate verificată și capabilități VPN, IPS și de securizare a conținutului
- 1 interfață Fast Ethernet și 4 interfețe Gigabit Ethernet integrate
- Modul opțional de servicii de securitate pentru IPS și protecție anti-X
- IPSec/VPN Web combinat
- Număr extensibil de schimburi de trafic VPN
- Contexte de securitate și interfețe virtuale
- Firewall cu rată de transfer de până la 450 Mbps
- Firewall și IPS cu rată de transfer de până la 375 Mbps
- VPN cu rată de transfer de până la 225 Mbps



Cisco Adaptive Security Device Manager

- Interfață intuitivă bazată pe Web, pentru administrarea securizată a unui dispozitiv de securizare Cisco PIX sau ASA la distanță
- Monitorizare în timp real bazată pe Web a utilizării UCP-ului și a memoriei, a ratei de transfer a interfeței, a conexiunilor și a tunelurilor VPN.
- Experți cu caracteristici complete pentru configurarea firewall-ului inițial



Soluții de securitate

Protejați-vă afacerea împotriva atacurilor

Rețeaua auto-protejată Cisco este o soluție arhitecturală proiectată pentru a evolua în peisajul securității. Securitatea este integrată oriunde și cu ajutorul unei abordări de service pe toată durata ciclului de viață, companiile pot proiecta, implementa, opera și optimiza platformele de comunicații care protejează procesele critice împotriva atacurilor și distrugerii, asigură confidențialitatea și sprijină controlul conformității cu politicile și reglementările oficiale.

Utilizând o astfel de platformă, puteți să:

- Păstrați angajații și infrastructura în siguranță
- Faceți ca organizația dumneavoastră să fie mai flexibilă și mai de încredere
- Aveți maxim de profit din investițiile în IT

Utilizați rețeaua auto-protejată Cisco pentru a:

- Asigura conformitatea cu reglementările de securitate
- Oferiți comunicații unificate securizate și soluții de mobilitate
- Securizați centrele de date și locațiile sucursalelor

Utilizați rețeaua pentru a securiza procesele afacerii!

Abordarea securității ca sistem permite o integrare mai profundă cu rețeaua, cu un impact mai bun asupra securității în ansamblu. Strategiile concentrate pe produs se bazează pe conectarea unor produse disparate care se adresează aspectelor individuale ale securității, pe când o abordare integrată, colaborativă și adaptabilă folosește rețeaua pentru a oferi protecție consistentă, protejând astfel infrastructura organizațională în ansamblu.



Comaniile doresc să alinieze politicile de securitate la cerințele afacerii, având în același timp agilitatea de a se adapta cu ușurință pe măsură ce nevoile se schimbă. Integrarea securității în rețea face posibil ca personalul responsabil cu securitatea să controleze, să implementeze și să impună politicile conform cu cerințele afacerii, rămânând în condiții de securitate, deși păstrează flexibilitatea și agilitatea.

Organizațiile pot profita de servicii avansate, deoarece securitatea este integrată, făcând din rețea o platformă implicată în securitate și, astfel, în protejarea investiției în tehnologie. Abordarea ca sistem oferă o platformă securizată, logica și o strategie în implementarea serviciilor de securitate ca anti-x, VPN avansat, servicii de voce securizate, wireless securizat și securitatea aplicației de bază.

Abordarea ca sistem face ca securitatea să ducă la o valoare crescută a investiției în timp, deoarece este mult mai flexibilă, iar politicile de securitate se pot schimba mai ușor și pot ține pasul cu schimbările obiectivelor afacerii.

Soluția Cisco de administrare a securității CSM: Cisco Security Monitoring, Analysis, and Response System și Cisco Access Control Server Express

Cisco Security Monitoring, Analysis, and Response System



Cisco Security Monitoring, Analysis, and Response System este un dispozitiv foarte performant și scalabil pentru administrarea, monitorizarea și limitarea amenințărilor informatice, care ajută clienții să ia decizii mai bune privind securitatea rețelelor.

- Combină monitorizarea tradițională a evenimentelor de securitate cu inteligența rețelei, pentru a oferi capabilități de limitare automată a riscurilor de securitate
- Oferă companiilor posibilitatea să identifice, să administreze și să elimine rapid și în condiții de siguranță atacurile de rețea și, în același timp, să mențină conformarea cu politicile de securitate
- Colectează evenimente de la firewall-uri, de la concentratoarele VPN, de la IPS-uri gazdă și de rețea și din jurnale de sistem, pe care le corelează apoi cu evaluarea de vulnerabilitate, pentru a detecta anomalii
- Monitorizează datele de securitate din întreaga rețea – IDS-uri, IPS-uri, firewall-uri, routere, switch-uri, syslog Cisco Security Agent, SNMP și jurnale de evenimente gazdă (Windows și UNIX)
- Analizează datele pentru a localiza rapid atacurile informatice cunoscute și necunoscute
- Reacționează la fiecare atac informatic, accesând rețeaua și acționând asupra acesteia

Cisco Access Control Server Express



Cisco Access Control Server (ACS) Express este pentru companii soluția perfectă de verificare a utilizatorilor înainte de a li se permite accesul la sisteme și la rețele.

- Este concepută pentru companii și birouri de sucursală
- Acceptă 350 de utilizatori activi și 50 de dispozitive
- Asigură o interfață GUI ușor de utilizat
- Permite administrarea simplă a politicilor de securitate
- Asigură servicii de autentificare, autorizare și contabilizare (AAA)
- Se conectează la Microsoft Active Directory
- Utilizează un sistem de operare bazat pe Linux

Telefoanele Cisco Unified IP

Caracteristici de bază

Telefon Cisco Unified
cclP 7906G



- Afișaj grafic monocrom cu rezoluție de 192 x 64 pixeli
- Tastă Hold (Apel în așteptare) luminoasă
- Tastă Menu (Meniu) luminoasă
- O singură linie
- 4 taste programabile dinamic și un comutator de defilare
- Alimentare prin cablu IEEE 802.3af
- Cisco InLine Power

Telefon Cisco
Unified IP 7911G



- Afișaj grafic monocrom cu rezoluție de 192 x 64 pixeli
- O singură linie
- Tastă Hold (Apel în așteptare) luminoasă
- Tastă Menu (Meniu) luminoasă
- 4 taste programabile dinamice și 1 comutator de defilare
- Suport pentru aplicații XML de text și audio
- Alimentare prin cablu IEEE 802.3af
- Cisco InLine Power
- Port dual integrat pentru switch Ethernet

Telefon Cisco
Unified IP 7931



- 24 de taste de linie luminoase
- Afișaj grafic monocrom cu rezoluție de 192 x 64 pixeli
- Taste dedicate pentru apel în așteptare, repetare apel și transferare apel
- 4 taste programabile dinamice și un comutator basculant cu 4 poziții
- Port dual integrat pentru switch Ethernet
- Alimentare prin cablu IEEE 802.3af
- Port dual integrat pentru switch Ethernet

Caracteristici avansate

Cisco Unified IP Phone 7940G



- Ideal pentru utilizare în birouri
- Afișaj grafic alb-negru în două linii fixe de caractere
- 4 taste programabile dinamic
- 4 taste configurabile
- Mufă integrată pentru microcâști externe
- Telefon cu difuzor extern full-duplex
- Port dual integrat pentru switch Ethernet

Cisco Unified IP Phone 7941G



- Afișaj grafic alb-negru de înaltă rezoluție
- 4 taste programabile dinamic
- 4 taste configurabile
- Mufă integrată pentru microcâști externe
- Telefon cu difuzor extern full-duplex
- Port dual integrat pentru switch Ethernet
- Alimentare prin cablu IEEE 802.3af
- Cisco Inline Power
- Caractere pe doi octeți și Unicode
- Taste de linie luminoase

Cisco Unified IP Phone 7941G-GE



- Ethernet 10/100/1000 BASE-T
- Afișaj grafic alb-negru de înaltă rezoluție
- 4 taste programabile dinamic
- 4 taste configurabile
- Mufă integrată pentru microcâști externe
- Telefon cu difuzor extern full-duplex
- Port dual integrat pentru switch Ethernet
- Alimentare prin cablu IEEE 802.3af
- Cisco Inline Power
- Caractere pe doi octeți și Unicode
- Taste de linie luminoase

Cisco Unified IP Phone 7960G



- Ideal pentru utilizare în birouri
- Afișaj grafic alb-negru cu două linii fixe de caractere
- 4 taste programabile dinamic
- 6 taste configurabile
- Mufă integrată pentru microcâști externe
- Telefon cu difuzor extern full-duplex
- Port dual integrat pentru switch Ethernet

Cisco Unified IP Phone 7961G



- Afișaj grafic alb-negru de înaltă rezoluție
- 4 taste programabile dinamic
- 6 taste configurabile
- Mufă integrată pentru microcâști externe
- Telefon cu difuzor extern full-duplex
- Port dual integrat pentru switch Ethernet
- Alimentare prin cablu IEEE 802.3af
- Caractere pe doi octeți și Unicode
- Taste de linie luminoase

Cisco Unified IP Phone 7961G-GE



- Ethernet 10/100/1000 BASE-T
- Afișaj grafic alb-negru de înaltă rezoluție
- 4 taste programabile dinamic
- 6 taste configurabile
- Mufă integrată pentru microcâști externe
- Telefon cu difuzor extern full-duplex
- Port dual integrat pentru switch Ethernet
- Alimentare prin cablu IEEE 802.3af
- Cisco Inline Power
- Caractere pe doi octeți și Unicode
- Taste de linie luminoase

Cisco Unified IP Phone 7970G



- 8 taste programabile
- Afișaj cu ecran cu atingere de 320 x 234 pixeli
- 5 taste programabile
- Suport avansat pentru XML
- Suport pentru alimentare prin cablu IEEE 802.3af
- Capabilitate de conectare pentru microfon și difuzoare externe
- Port dual integrat pentru switch Ethernet

Cisco Unified
IP Phone 7971G-GE



- Ethernet 10/100/1000 BASE-T
- 8 taste programabile
- Afișaj cu ecran cu atingere de 320 x 234 pixeli
- 5 taste programabile
- Suport avansat pentru XML
- Suport pentru alimentare prin cablu IEEE 802.3af
- Capabilitate de conectare pentru microfon și difuzoare externe
- Port dual integrat pentru switch Ethernet Gigabit

Cisco Wireless
IP Phone 7921G



- Afișaj color de 2" (5 cm) cu rezoluție de 176 x 220 pixeli
- Butoane dedicate: volum, fără sonor, push-to-talk (PTT)
- Suport PTT prin aplicație XML
- Telefon cu difuzor
- Diversity antenna (numai în banda de 5 GHz)
- Sonerie și difuzor separate
- Volum sonerie
- Avertizare prin vibrații
- Tastatură și afișaj cu iluminare de fundal
- Conector pentru microcâști: 2,5 mm (Tri-Band cu 4 fire)
- Conector USB 1.1

Cisco Unified IP
Conference Station 7936



- Echipată cu 3 microfoane pentru acoperire spațială îmbunătățită
- Telefon cu difuzor extern full-duplex
- 3 taste programabile dinamic
- Acceptă 3 microfoane direcționale externe

Cisco Unified IP
Expansion Module 7914



- Stație cu consolă pentru operator, care se utilizează cu telefoane Cisco Unified IP 796XG/G-GE și 797XG/G-GE
- Capabilitate de monitorizare a până la 34 de numere de interier

Cisco Unified
Video Advantage



- Senzor VGA 640 x 480 pentru calitate îmbunătățită a imaginii
- Suport pentru telefoane Cisco Unified IP și IP Communicator
- Posibilitate de pornire și de oprire a camerei o Codec video H.263: rată de biți de 128 kbps – 1,5 Mbps
- Cablu de interfață compatibil USB 2.0 cu lungimea de 1,8 m

Cisco Unified
IP Communicator



- 5 taste programabile dinamic
- 8 taste de linie configurabile
- Mod microcâști și mod difuzor
- Expert de reglare audio
- Suprimare a ecoului și eliminare a zgomotului
- Suport automat pentru majoritatea clienților VPN
- Apelare prin drag-and-drop
- Apelare prin copy-and-paste
- Translare alfanumerică

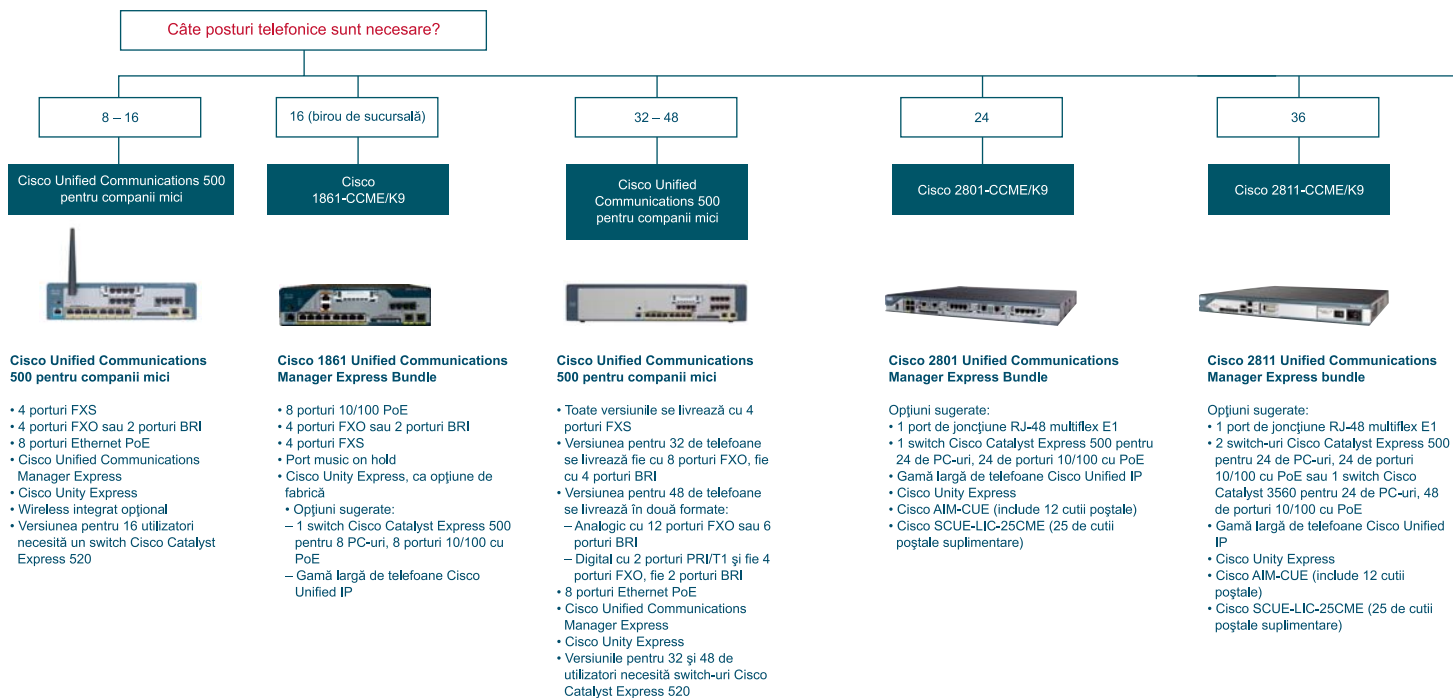
Telefon analogic/Fax

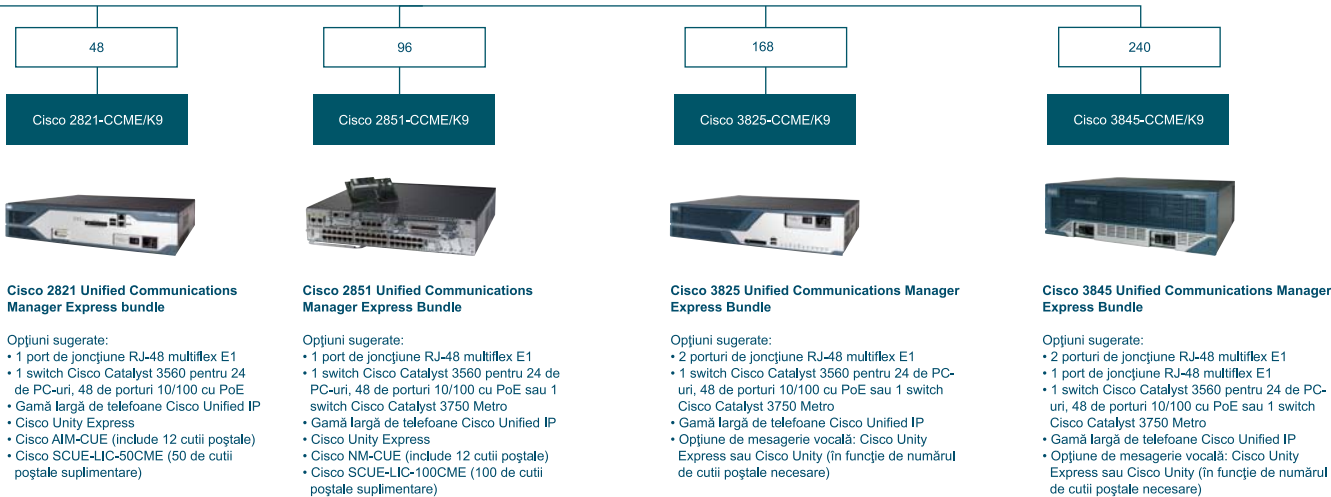
Adaptor pentru telefoane analogice
Cisco ATA 186 și 188



- Dispozitiv cu 2 porturi analogice pentru conectarea faxurilor și a telefoanelor analogice
- 1 port Ethernet RJ-45 10 BASE-T (Cisco ATA 186)
- BASE-T (Cisco ATA 188)

Soluțiile Cisco Unified Communications





Selectarea modulelor pentru WAN și comunicații de voce

- VIC-2E/M: VIC E&M cu 2 porturi
- VIC-2FXS: VIC FXS analogic cu 2 porturi
- VIC-2FXO: VIC FXO analogic cu 2 porturi
- VIC-2FXO-EU: VIC FXO analogic cu 2 porturi (pentru Europa)
- VIC-2BRI-NT/TE: VIC BRI cu 2 porturi (NT și TE)
- VIC-2BRI-S/T-TE: VIC BRI cu 2 porturi (terminal)
- VVIC2-1MFT-E1: VVIC E1/PRI cu 1 port
- VVIC2-2MFT-E1: VVIC E1/PRI cu 2 porturi
- VIC2-2FXS: VIC cu 2 porturi (FXS)
- VIC2-2FXO: VIC cu 2 porturi (FXO: universal)
- VIC2-4FXO: VIC cu 4 porturi (FXO: universal)
- VIC2-2E/M: VIC E&M cu 2 porturi
- VIC2-2BRI-NT/TE: VIC BRI cu 2 porturi (NT și TE)
- Modul de rețea Cisco Unified Communications voice and fax cu 1 slot (până la 4 canale de voce analogice și BRI)
- Modul de rețea Cisco Unified Communications voice and fax cu 2 sloturi (până la 8 canale de voce analogice și BRI)
- Modul de rețea Cisco Unified Communications enhanced voice and fax cu 2 sloturi (până la 24 de canale de voce analogice și BRI)

Caracteristici noi disponibile cu Cisco Unified Communications Manager Express 4.2

- Integrare cu Cisco Unified Contact Center Express – suportă până la 50 de agenți
- Mobilitate a numerelor de interior
- Îmbunătățiri la starea de abonare pentru prezență cu protocol SIP
- Înregistrări cu detalii ale convorbirilor (CDR) în format CSV opțional
- Protocol RTP securizat

Câteva caracteristici disponibile cu Cisco Unified Communications Manager Express 4.1

- Îmbunătățiri SIP line-side
- Stare a numărului de repertoriu (ocupat sau liber) cu abonament de prezență pentru echipamente terminale Cisco Unified Communications Manager Express (ID linie apelantă [CLID] și stare)
- Model al planului de apelare pentru tratarea apelurilor SRST (Survivable Remote Site Telephony)
- Procesor de semnale digitale (conferințe bazate pe DSP)
 - Impromptu: 3 – 8 utilizatori
 - Meet-me: până la 32 de utilizatori

Caracteristici noi cu Cisco Unity Express 3.1

- Acceptă gateway de mesagerie unificată (UMG) pentru autoînregistrare și rutare îmbunătățită a mesajelor vocale

Caracteristici noi cu Cisco Unity Express 3.0

- Îmbunătățiri de securitate (HTTPS, Secure FTP [SFTP] și Secure Shell [SSH])
- Administrare de operator automat bazată pe GUI (fără editor)
- Stocare de faxuri și Internet Message Access Protocol (IMAP)
- Suport IP Communicator pentru înregistrare de apeluri cu VoiceView Express
- Support pentru mai multe limbi simultan
- Limbi suplimentare
- Live Record
- Rapoarte de operator automat privind numărul de apeluri din servicii diferite și rapoarte totale
- Support IVR (Interactive Voice R)

Caracteristici noi cu Cisco Unity Express 2.3

- 150, 200 sau 250 de cutii poștale vocale
- Îmbunătățiri SIP: RFC3261
 - Indicator de mesaj în așteptare în modul SRST
 - Suport Fast-start
 - RFC 2833: DTMF (Dual-tone multifrequency)
 - Transfer consultativ, mesaj la număr de repertoriu incorect
- VoiceView Express
- Limbi suplimentare: japoneză, spaniolă (Mexic) și franceză (Canada)
- Mesagerie integrată
- Fișier atașat WAV ca notificare de e-mail
- Suport pentru acces client IMAP4
- Expirare obligatorie a mesajelor (opțional)
- Notificare a mesajelor:
 - E-mail, e-pagină de text, pagină exclusiv numerică, telefon și SMS
- Livrare a mesajelor ulterioare (individuale)
- Interfață GUI de operator automat Cisco Unity Express
- Apelare după nume sau apelare după număr de interior

Soluții de mobilitate – Vă deplasați împreună cu afacerea dumneavoastră

Efficient, rapid, în timp real. Soluțiile Cisco de mobilitate oferă conexiuni securizate, experiențe îmbogățite și servicii inteligente, pentru a ajuta companiile, prin:

- Îmbunătățirea eficienței angajaților și intensificarea experiențelor clienților
- Colaborarea în timp real, folosind instrumentele necesare: aplicații de acces, voce, video, mesagerie instantanee sau e-mail
- Menținerea securității și a politicilor de acces pentru dispozitive și rețele
- Redefinirea proceselor din cadrul afacerii cu voce, oaspeți, locație, securitate, și alte servicii de mobilitate
- Urmărirea profitului în timp real
- Transformarea unui oraș întreg într-un punct de interes, permițând angajaților și cetățenilor orașului să-și desfășoare activitatea oriunde.

Creșterea productivității, colaborare și receptivitate

Globalizarea, bugetele limitate și cerințele din ce în ce mai mari ale clienților pentru reacție rapidă determină companiile să folosească mobilitatea ca pe o modalitate de a câștiga avantaje în afaceri. Soluțiile de mobilitate pot ajuta la menținerea controlului, permițând:

- O mai mare receptivitate a clienților
- O reacție mai rapidă la evenimentele din piață
- Avantaje competitive prin accesul la date în timp real

Rețelele wireless sunt componente cheie ale soluțiilor de mobilitate, ajutând la transformarea timpilor morți în timpi productivi în interiorul companiei.

Rețelele wireless fac posibil accesul în timp real la oameni, aplicații și resurse din rețea, în birouri ale sucursalelor și locații la distanță. Furnizorii de servicii sunt conștienți de cerințe și oferă servicii wireless noi și inovative. Pe măsură ce rețelele municipale și zonele active ale orașelor se extind, angajații mobili vor avea acces la aceleași aplicații ale companiilor, indiferent dacă sunt în mijloacele de transport sau în cafenele, restaurante sau hoteluri.

Companii din domeniul serviciilor financiare pot avea angajați mobili, oferindu-le acces instantaneu la tendințele

din industrie, date despre clienți, informații financiare, ajutând firmele să-și îmbunătățească relațiile cu clienții în mod dramatic și să furnizeze produse și servicii mult mai rapid.

În industrie, accesul wireless la rețeaua lanțului de aprovizionare ajută angajații să aibă acces în timp real la date în zona de producție și să îmbunătățească astfel timpii de producție.

Rețelele wireless ajută distribuitorii de bunuri de larg consum să îmbunătățească flexibilitatea și eficiența personalului din magazine, oferă clienților accesul la promoții relevante, informații despre produse și comenzi online.

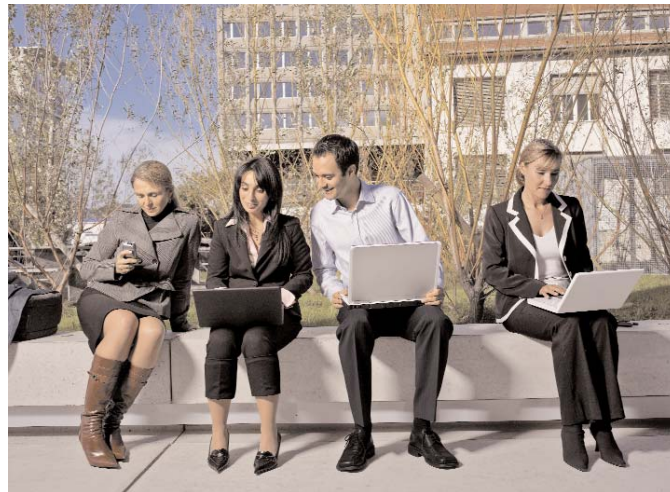
Liniile aeriene, autostrăzile, firmele de transport comercial și multe alte afaceri folosesc rețele wireless pentru a avea forță de muncă mai mobilă. Rețelele locale wireless măresc eficiența manevrării încărcăturilor, a depozitelor și a flotelor, ceea ce îmbunătățește satisfacția clienților și crește securitatea.

Un partener strategic pentru mobilitatea afacerii

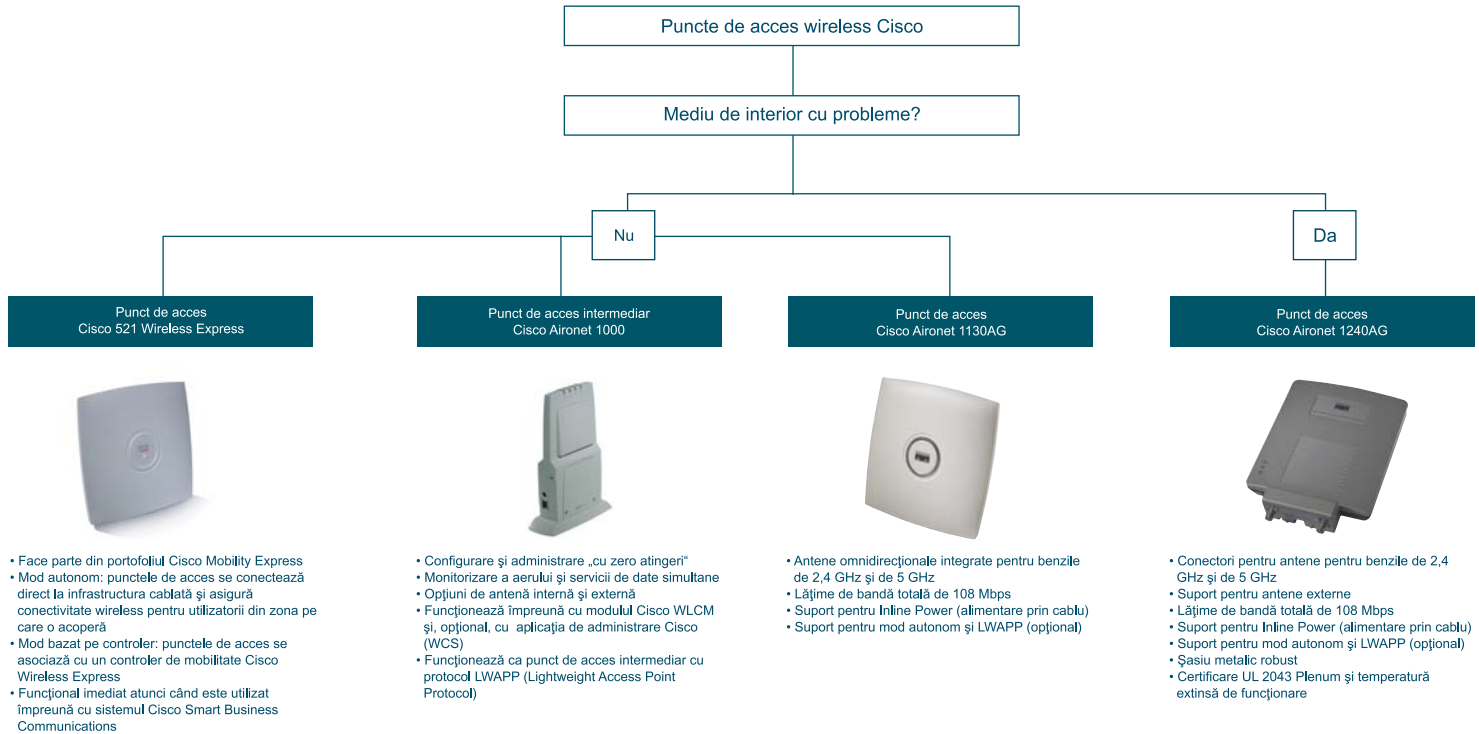
Furnizarea unor soluții de mobilitate eficiente și securizate necesită poziționarea ca lider într-o gamă variată de tehnologii – rețele IP, rețele LAN wireless LAN, comunicații unificate și, bineînțeles, capabilități de securitate, pentru a asigura control și conformitate pentru orice aplicație de-a lungul oricărei rețele.

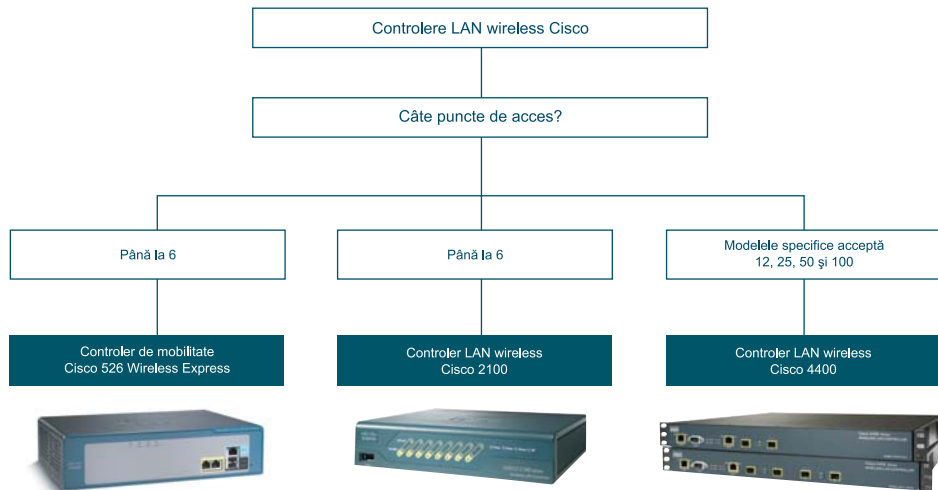
O abordare integrată

Pentru că nimeni nu înțelege rețelele de comunicații mai bine ca Cisco, soluțiile noastre de mobilitate sunt proiectate ca o parte integrantă a infrastructurii de rețea. Această abordare face ca soluțiile noastre să fie adoptate cu ușurință, la un cost total scăzut, cu o implementare simplă care conservă integritatea și conformitatea datelor.



Produse wireless Cisco





- Face parte din portofoliul Cisco Mobility Express
- Atunci când este utilizat împreună cu sistemul Cisco Smart Business Communications, sunt disponibile următoarele caracteristici suplimentare:
 - Operabilitate imediată
 - Configurare cu Configuration Assistant
 - Administrare cu Cisco Monitor Manager și Cisco Monitor Director
 - Acces pentru invitați și compatibilitate optimizată pentru voice-over Wi-Fi

- Controlerile LAN Cisco Unified Wireless gestionează funcțiile WLAN din întreg sistemul: politicile de securitate, prevenirea intruziunilor informatice, administrarea comunicațiilor în RF, calitatea serviciilor (QoS) și caracteristicile de mobilitate. Aceste controlere funcționează împreună cu punctele de acces intermediare Cisco Aironet și cu aplicația de administrare Cisco WCS, pentru a asista aplicațiile comerciale vitale wireless.



Cisco 2700 Series Wireless Location Appliance

- Urmărire scalabilă a locațiilor și management al activelor
- Vizibilitate în timp real
- Administrare centralizată și interfață GUI intuitivă
- Integrare strânsă cu o gamă largă de parteneri de tehnologii și de aplicații prin intermediul unor interfețe de programare (API) diverse și deschise



Cisco WCS (Wireless Control System)

- Administrare a punctelor de acces și a controlerelor LWAPP
- Interfață GUI intuitivă și topologii ierarhice
- Instrumente de planificare și monitorizare WLAN
- Modele de administrare a politicilor
- Protecție completă împotriva intruziunilor informatice WLAN
- Urmărire integrată a locațiilor (opțional)



© 2007 Cisco Systems, Inc. All rights reserved. Cisco, Cisco Systems, and the Cisco Systems logo are registered trademarks or trademarks of Cisco Systems, Inc. and/or its affiliates in the United States and certain other countries.

All other trademarks mentioned in this document or Website are the property of their respective owners. The use of the word partner does not imply a partnership relationship between Cisco and any other company.(0708R)