



El desarrollo de nuevas aplicaciones para empleados, partners y clientes permite a las medianas y pequeñas empresas, como la suya, aumentar su oferta de servicios innovadores, la productividad, el nivel de satisfacción del cliente y la rentabilidad, además de obtener otras importantes ventajas. Las soluciones de Cisco® para medianas y pequeñas empresas consisten en servicios y soluciones de red integradas y personalizadas que permiten a las medianas y pequeñas empresas construir entornos inteligentes y robustos. Al contar con un entorno basado en soluciones de Cisco, podrá garantizar el acceso seguro y transparente a los recursos importantes de su organización, independientemente del lugar en el que se encuentre el usuario, ya sea en la oficina, su casa, una sucursal u oficina remota, o un establecimiento público por estar de viaje.

Las soluciones de Cisco para medianas y pequeñas empresas consisten en servicios inteligentes de red que habilitan aplicaciones, innovadoras aplicaciones para usuarios finales, una sólida infraestructura de red y completos servicios al cliente, como por ejemplo, capacitación, asistencia y soporte técnico. Estas soluciones pueden ayudar a su empresa a implementar nuevas aplicaciones sin demandar enormes recursos económicos, ancho de banda o personal.

Las soluciones de Cisco se ofrecen a través de los partners de Cisco Systems® ; fueron concebidas específicamente para satisfacer las necesidades de las medianas y pequeñas empresas, y brindan:

- Redes inteligentes, uniformes y personalizadas que impulsarán su empresa en el presente y futuro.
- Servicios inteligentes que habilitan aplicaciones (conectividad, voz, movilidad, seguridad y flexibilidad empresarial) que se ofrecen mediante los routers y switches de más prestigio en toda la industria, por lo que se proporcionan soluciones probadas para su empresa.
- Alto rendimiento, ricas en funcionalidades, escalabilidad, protección de la inversión y adaptabilidad, además de reducción del costo total de propiedad.
- Acceso inalámbrico a la red de su empresa con los puntos de acceso Cisco Aironet® y los routers de servicios integrados (ISR) de Cisco para redes WLAN.
- Acceso a los especialistas técnicos de Cisco y mantenimiento de sistemas mediante Cisco SMB Support Assistant.

Asimismo, Cisco ofrece modelos fáciles de implementar a fin de ampliar la capacidad de la red para admitir aplicaciones avanzadas en empresas que tienen desde 100 empleados hasta 500 empleados. Estos modelos se basan en la vasta experiencia de Cisco en la construcción de redes para medianas y pequeñas empresas exitosas.

Seguridad de red de Cisco

Las medianas y pequeñas empresas pueden aprovechar las grandes oportunidades que ofrece Internet para ser más exitosas, siempre que refuercen la protección de sus redes contra las amenazas a la seguridad que deben afrontarse cuando la presencia en línea es mayor. Una solución de seguridad óptima exige protecciones integradas en toda la infraestructura de la red. Los innovadores sistemas de seguridad integrada de Cisco permiten a las organizaciones implementar servicios y aplicaciones de negocios de confianza mediante amplios y modulares servicios de seguridad que pueden desplegarse de manera flexible en los routers, switches, software de puntos terminales y equipos especiales de seguridad de Cisco.

Los sistemas de seguridad integrada de Cisco incorporan una completa gama de servicios de seguridad con numerosas funciones, como por ejemplo, la red VPN IPSec (Seguridad IP), firewalls, sistemas de prevención de intrusiones (IPS), protección contra anomalías y administración de identidades. Estos servicios pueden desplegarse con flexibilidad en equipos autónomos (como los dispositivos adaptables de seguridad Cisco ASA, la serie Cisco PIX® Firewall, los sensores de IPS y los concentradores de VPN), módulos de software y hardware de seguridad para routers y switches, así como también agentes de software de seguridad para equipos de escritorio, servidores y la administración de identidades, ofreciendo la administración y el análisis centralizados del sistema más completo del mercado.

Las principales propuestas de valor de las soluciones de seguridad de Cisco son:

- Cisco es la empresa líder en el mercado en soluciones de seguridad de redes y la única que ofrece sistemas de seguridad de extremo a extremo.
- Cisco es la primera empresa de la industria en ofrecer el despliegue flexible de servicios de seguridad en routers, switches y dispositivos. Cisco ofrece la gama más completa de tecnologías de seguridad, como redes VPN, firewalls, defensa contra amenazas basada en el comportamiento, IPS, filtrado de URL, 802.1X y autenticación, autorización y contabilidad (AAA).
- Cisco brinda colaboración entre las tecnologías de seguridad y las redes IP, puesto que ofrece los medios óptimos de protección, a saber: calidad de servicio (QoS), Cisco NetFlow, reconocimiento de aplicaciones basado en la red (NBAR) y funciones de VLAN, con el fin de mitigar los gusanos que se propagan por Internet.

- Cisco ofrece una completa cobertura de extremo a extremo para equipos de escritorio y servidores, equipos inalámbricos, redes LAN, campus, sucursales y pequeñas oficinas u oficinas en el hogar (SOHO) de trabajadores a distancia. De esta manera no sólo es posible contar con una solución de seguridad más completa sino también reducir costos.
- Cisco ofrece soluciones de administración de seguridad integrada que comprenden el aprovisionamiento, la supervisión, el análisis y la respuesta de seguridad, es decir, los principales componentes de administración de una red de autodefensa. Estas soluciones simplifican y automatizan la administración, con lo cual las organizaciones no sólo incrementan su productividad sino que también obtienen un mayor retorno de la inversión.
- Cisco ofrece excelentes servicios de asistencia y soporte técnico. Cisco SMB Support Assistant proporciona un servicio técnico de primer nivel para las soluciones de red de Cisco para medianas y pequeñas empresas. Al brindar acceso a especialistas técnicos, al reemplazo avanzado de hardware, al mantenimiento de software y a un cliente y portal de Support Assistant, Cisco simplifica las tareas de configuración, solución de problemas y solicitud de servicios mediante instrucciones fáciles de comprender.

Los Modelos de seguridad de Secure Network Foundation de Cisco para medianas y pequeñas empresas fueron elaborados tomando en consideración los siguientes tamaños:

- Modelo de seguridad: de 20 a 50 puertos de usuario por sitio
- Modelo de seguridad: de 50 a 100 puertos de usuario por sitio
- Modelo de seguridad: de 100 a 500 puertos de usuario por sitio

Este modelo de referencia proporciona un diagrama de la red y una tabla de productos para la oficina principal, la oficina remota y los trabajadores a distancia. Sólo se trata de un modelo sugerido.

Modelo de seguridad para empresas con entre 20 y 50 puertos de usuario por sitio

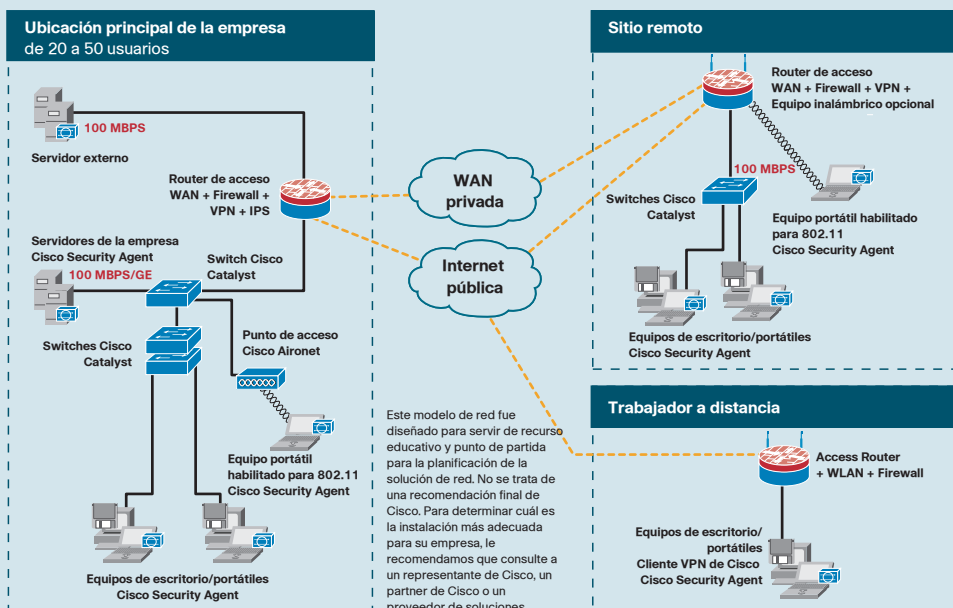


Tabla de productos

En esta tabla de productos se identifican las soluciones de Cisco que tienen entre 20 y 50 puertos de usuario por sitio.

Puede utilizarse esta tabla como punto de partida a fin de seleccionar productos de Cisco para la ubicación principal de la empresa, las oficinas remotas y la conectividad de los trabajadores a distancia.

Características de la solución para la ubicación principal de la empresa y sitios remotos de 20 a 50 usuarios (solución completa)

	de 20 a 50 usuarios (solución completa)	de 20 a 50 usuarios (solución mejorada)
Router	Routers de servicios integrados Cisco 2801	Routers de servicios integrados Cisco 2811
Seguridad integrada	Cisco Security Agent para los servidores de la empresa VPN, firewall y prevención de intrusiones con la seguridad avanzada del software Cisco IOS®	Cisco Security Agent para los servidores de la empresa VPN, firewall y prevención de intrusiones con la seguridad avanzada del software Cisco IOS®
Switch externo	Serie Cisco Catalyst Express 500 Serie Cisco Catalyst 2950 Serie Cisco Catalyst 2960	Serie Cisco Catalyst 2960 Serie Cisco Catalyst 3560
Punto de acceso (externo)	Puntos de acceso de la serie Cisco Aironet 1100	Puntos de acceso de la serie Cisco Aironet 1100
Administración	Cisco SDM Cisco Security MARS 20	Cisco SDM Cisco Security MARS 20

Características de la solución para sitios remotos Menos de 10 usuarios

	Menos de 10 usuarios	Menos de 20 usuarios
Router	Routers de acceso de la serie Cisco 850 Routers de acceso de la serie Cisco 870	Routers de acceso de la serie Cisco 870 Routers de servicios integrados modulares y de configuración fija de la serie Cisco 1800
Seguridad integrada	Sí Firewall del software Cisco IOS VPN del software Cisco IOS (AES/3DES) IPS del software Cisco IOS Cisco Easy VPN, DMVPN	Sí Firewall del software Cisco IOS Acelerador de VPN de hardware (AES/3DES) IPS del software Cisco IOS Cisco Easy VPN, DMVPN, NAC
Contenido integrado	No	No
Switch externo	Serie Cisco Catalyst Express 500 Serie Cisco Catalyst 2950 Serie Cisco Catalyst 2960	Serie Cisco Catalyst Express 500 Serie Cisco Catalyst 2950 Serie Cisco Catalyst 2960

Características de la solución para sitios de trabajadores a distancia

Firewall dedicado	Equipos de seguridad Cisco PIX 501	Equipos de seguridad Cisco PIX 506E
-------------------	------------------------------------	-------------------------------------

Este modelo de referencia proporciona un diagrama de la red y una tabla de productos para la oficina principal, la oficina remota y los trabajadores a distancia. Sólo se trata de un modelo sugerido.

Modelo de seguridad para empresas con entre 50 y 100 usuarios

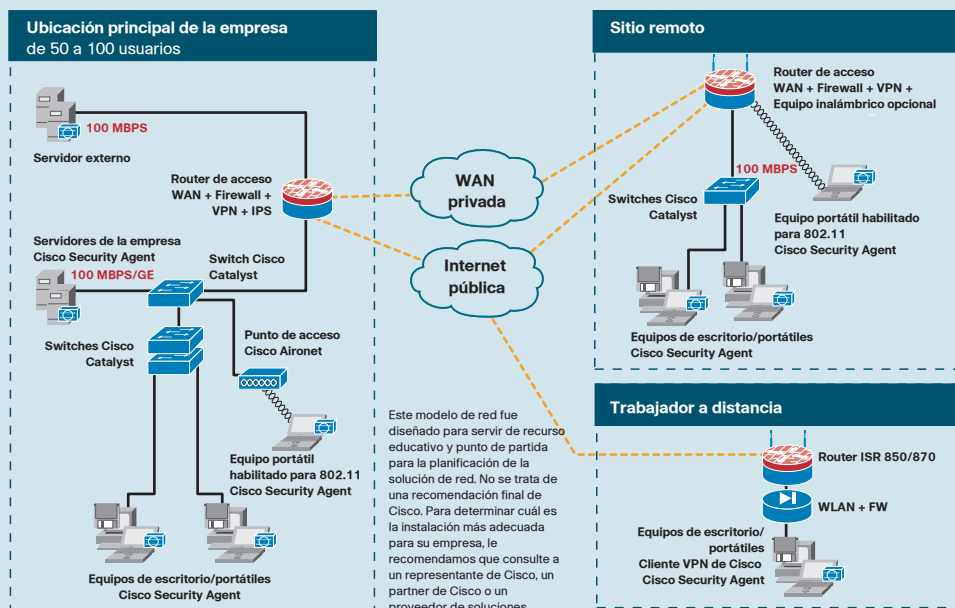


Tabla de productos

En esta tabla de productos se identifican las soluciones de Cisco que tienen entre 50 y 100 puertos de usuario por sitio.

Puede utilizarse esta tabla como punto de partida a fin de seleccionar productos de Cisco para la ubicación principal de la empresa, las oficinas remotas y la conectividad de los trabajadores a distancia.

Características de la solución para la ubicación principal de la empresa y sitios remotos de 50 a 100 usuarios (solución completa)

	de 50 a 100 usuarios (solución completa)	de 50 a 100 usuarios (solución mejorada)
Router	Cisco 2811 Cisco 2821 Routers de acceso modular	Cisco 2821 Routers de servicios integrados Cisco 2851
Seguridad integrada	Cisco Security Agent para los servidores de la empresa	Cisco Security Agent para los servidores de la empresa
Contenido integrado	Sí/ Módulo de red	Sí/ Módulo de red
Switch externo	Serie Cisco Catalyst® Express 500 Serie Cisco Catalyst 2950 Serie Cisco Catalyst 2960	Serie Cisco Catalyst 2960 Serie Cisco Catalyst 3560
Punto de acceso (externo)	Puntos de acceso de la serie Cisco Aironet 1100 Puntos de acceso de la serie Cisco Aironet 1200	Puntos de acceso de la serie Cisco Aironet 1100 Puntos de acceso de la serie Cisco Aironet 1200
Administración	Cisco SDM Cisco Security MARS 20 Cisco Security MARS 50	Cisco SDM Cisco Security MARS 20 Cisco Security MARS 50

Características de la solución para sitios remotos Menos de 10 usuarios

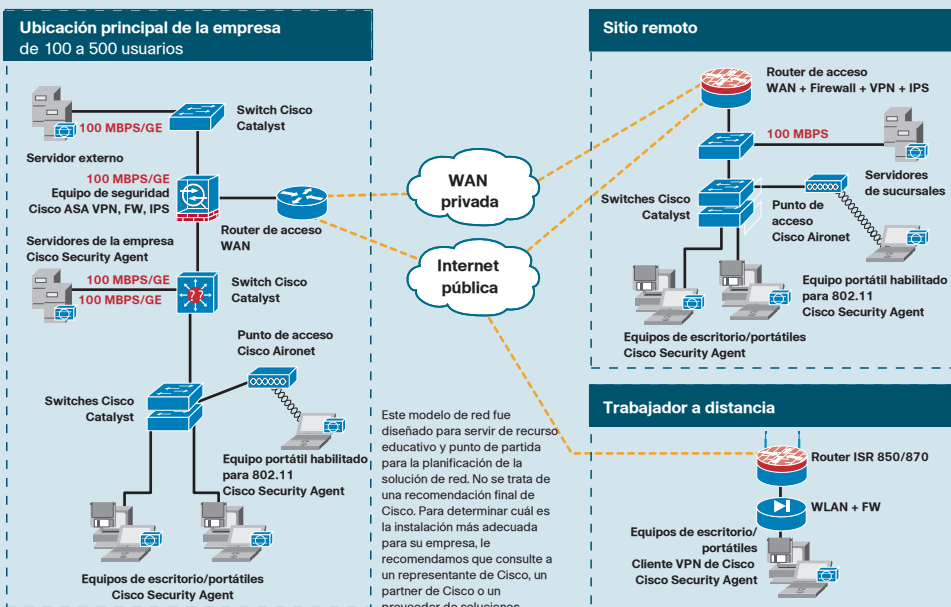
	Menos de 10 usuarios	Menos de 20 usuarios
Router	Routers de acceso de la serie Cisco 850 Routers de acceso de la serie Cisco 870	Routers de acceso de la serie Cisco 870 Routers de servicios integrados modulares y de configuración fija de la serie Cisco 1800
Seguridad integrada	Sí Firewall del software Cisco IOS VPN del software Cisco IOS (AES/3DES) IPS de Cisco IOS Cisco Easy VPN, DMVPN	Sí Firewall del software Cisco IOS Acelerador de VPN de hardware (AES/3DES) IPS del software Cisco IOS Cisco Easy VPN, DMVPN, NAC
Contenido integrado	No	No
Switch externo	Serie Cisco Catalyst Express 500 Serie Cisco Catalyst 2950 Serie Cisco Catalyst 2960	Serie Cisco Catalyst Express 500 Serie Cisco Catalyst 2950 Serie Cisco Catalyst 2960

Características de la solución para sitios de trabajadores a distancia

Módem de banda ancha y firewall	Equipos de seguridad Cisco PIX 501	Equipos de seguridad Cisco PIX 506E
---------------------------------	------------------------------------	-------------------------------------

Este modelo de referencia proporciona un diagrama de la red y una tabla de productos para la oficina principal, la oficina remota y los trabajadores a distancia. Sólo se trata de un modelo sugerido.

Modelo de seguridad para empresas con entre 100 y 500 puertos de usuario por sitio



	Características de la solución para la ubicación principal de la empresa y sitios remotos de 100 a 500 usuarios (solución completa; integrada)	Características de la solución para la ubicación principal de la empresa y sitios remotos de 100 a 500 usuarios (solución mejorada; se recomienda el equipo de seguridad integrada)
Router	Cisco 2851 Routers de servicios integrados Cisco 3825 ó 3845	Cisco 2851 Routers de servicios integrados Cisco 3825 ó 3845
Servicios WAN	Sí	Sí
Seguridad integrada	Cisco Security Agent para los servidores de la empresa	Dispositivos adaptables de seguridad de la serie Cisco ASA 5500 Cisco Security Agent para los servidores de la empresa
Contenido integrado	Si/ Módulo de red	Si/ Módulo de red
Switch externo	Serie Cisco Catalyst 2950 Serie Cisco Catalyst 2960 Serie Cisco Catalyst 3560 Núcleo + distribución 3560 y acceso 3560 PWR o Núcleo + distribución 3560 y acceso 2950/2960	Serie Cisco Catalyst 3560 Serie Cisco Catalyst 3750 Serie Cisco Catalyst 4500 Núcleo + distribución 4500 (Capa 3) y acceso 4500 PWR o Núcleo + distribución 3750 (Capa 3) + acceso 3750 PWR
Punto de acceso (externo)	Puntos de acceso de la serie Cisco Aironet 1100	Puntos de acceso de la serie Cisco Aironet 1200
Administración	Cisco Security MARS 50 Cisco Security MARS 100e	Cisco Security MARS 50 Cisco Security MARS 100e

	Características de la solución para sitios remotos Menos de 10 usuarios	Características de la solución para sitios remotos Menos de 20 usuarios
Router	Routers de acceso de la serie Cisco 850	Routers de acceso de la serie Cisco 870 Routers de servicios integrados modulares y de configuración fija de la serie Cisco 1800
Servicios WAN	Sí	Sí
Switch para red LAN integrada	Sí	Sí
Seguridad integrada	Sí Firewall del software Cisco IOS VPN del software Cisco IOS (AES/3DES) IPS del software Cisco IOS Cisco Easy VPN, DMVPN	Sí Firewall del software Cisco IOS Acelerador de VPN de hardware (AES/3DES) IPS de Cisco IOS Cisco Easy VPN, DMVPN, NAC
Contenido integrado	No	No
Switch externo	Serie Cisco Catalyst Express 500 Serie Cisco Catalyst 2950 Serie Cisco Catalyst 2960	Serie Cisco Catalyst Express 500 Serie Cisco Catalyst 2950 Serie Cisco Catalyst 2960
Características de la solución para sitios de trabajadores a distancia	Routers de acceso de la serie Cisco 850 Routers de acceso de la serie Cisco 870	Routers de acceso de la serie Cisco 850 Routers de acceso de la serie Cisco 870
Módem de banda ancha y firewall	Equipos de seguridad Cisco PIX 501	Equipos de seguridad Cisco PIX 506E



Enrutamiento

Routers seguros de las series Cisco 850/870

Mayor rendimiento para prestar servicios integrados concurrentes (datos, calidad de servicio de voz/video, seguridad y servicios inalámbricos)

Seguridad

Seguridad con firewall y VPN integrados, o seguridad avanzada con firewall, VPN, IPS y VLAN integrados

Tecnología inalámbrica 802.11

Tecnología inalámbrica segura 802.11b/g

Routers de servicios integrados modulares y de configuración fija de la serie Cisco 1800

Mayor rendimiento para prestar servicios concurrentes y seguros en banda ancha, que comprenden datos, calidad de servicio (QoS) de voz/video, seguridad y servicios inalámbricos

Funciones consolidadas adicionales para LAN/WAN en una sola solución (respaldo integrado, switch administrado de 8 puertos y Power over Ethernet [PoE])

Seguridad

Seguridad avanzada con firewall, VPN, sistema de prevención de intrusiones (IPS) y VLAN integrados

Tecnología inalámbrica 802.11

Red WLAN segura opcional integrada 802.11a/b/g (diversas opciones de antenas)

Administración

Despliegue sencillo y funciones de administración a distancia mediante la interfaz gráfica de usuario incorporada y las herramientas del software Cisco IOS

Nuevo

Routers de configuración fija de la serie Cisco 1800 que presentan las siguientes características:

- Switch integrado de 8 puertos
- Compatibilidad con DSL
- Compatibilidad opcional con 802.11a/b/g
- PoE opcional
- Seguridad avanzada (firewall, prevención de intrusiones y VPN)

Routers de servicios integrados Cisco 2801

Este router básico de montaje en bastidor, impulsado por el software Cisco IOS, admite la integración de servicios de datos, voz, video y fax; además, es compatible con VLAN y VPN, y ofrece variadas opciones de acceso a redes WAN, entre muchas otras características.

El router de servicios integrados Cisco 2801 representa una solución económica y sumamente flexible para las pequeñas empresas que necesitan el acceso seguro a Internet y a la intranet en el sitio principal de la empresa.

Routers de servicios integrados Cisco 2811

Los routers de servicios integrados de la serie Cisco 2800 proporcionan a las pequeñas empresas las mismas funciones que utilizan las grandes compañías mediante la galardonada combinación de integración de varios servicios (datos, voz, video y fax), configuraciones flexibles para redes LAN y WAN, opciones de seguridad, procesadores de alto rendimiento y un sistema de entrega de contenido integrado en el router (necesita un módulo opcional), además de protección de la inversión en una solución compacta.

La modularidad de la serie 2800 permite a las pequeñas empresas actualizar sus redes según sus posibilidades económicas y sus necesidades de aplicaciones de negocios.

Seguridad

Cifrado incorporado, NAC, IPS en línea, firmas cargadas dinámicamente, más túneles VPN y firewalls de alto rendimiento

Voz

Por sus características de diseño permiten satisfacer necesidades de densidad media, telefonía IP, voicemail, operadora automática y funciones de conferencia

Servicios completos de capa 2 y capa 3

Puertos de switches Fast Ethernet y Gigabit Ethernet, VLAN, optimización de aplicaciones y PoE, además de servicios concurrentes a velocidad wirespeed y margen de ampliación

Modularidad y protección de la inversión

Más ranuras para servicios avanzados mediante la compatibilidad de NM, NME, NME-X y NME-XD con el módulo DSP de paquetes de voz (PVDM) y los módulos AIM; funcionan con las interfaces anteriores de las series Cisco 1700, 2600 y 3700, e incorporan nuevos servicios

Escalabilidad, densidad y resistencia

Fuente de alimentación en línea para teléfonos IP, inserción en línea, además de opciones de interfaz y servicios escalables que permiten acompañar el crecimiento de la empresa.

Los routers Cisco 2811 admiten una amplia gama de funciones de seguridad, entre las cuales cabe destacar las siguientes:

- Proceso incorporado de aceleración de cifrado: compatible con DES IPsec, 3DES y AES de 128, 192 y 256 bits.
- AIM-VPN opcional de alto rendimiento: tarjeta dedicada de procesador de cifrado compatible con DES IPsec, 3DES, AES de 128, 192 y 256 bits, y compresión de hardware con IPPCP.
- Firewall mejorado del software Cisco IOS: aplicación sofisticada de la seguridad y sus políticas con firewall transparente, firewall IPv6, VoIP y compatibilidad con AAA.
- Compatibilidad con DMVPN: solución basada en el software Cisco IOS para construir redes VPN IPsec + GRE de forma sencilla y escalable.
- IDS dinámico en línea: carga dinámica de los últimos archivos de firmas de IDS en cualquier router de destino mediante el software CiscoWorks VMS o Cisco ISC.
- Compatibilidad con el servidor y cliente de Cisco EasyVPN: capacidad para enviar y recibir configuraciones IPsec desde el servidor hasta los clientes, lo que asegura una implementación sencilla de las redes VPN.
- Compatibilidad con SSL: compatibilidad con SSL para usuarios remotos de redes VPN.
- Reloj en tiempo real: mecanismo para mantener actualizados los certificados VPN de la infraestructura de clave pública (PKI) en caso de inactividad o reinicio del router.
- Comunicaciones de voz seguras basadas en normas: protocolo SRTP (Sequenced Routing Update Protocol) que protege los medios VoIP y de voicemail, y cifrado de señales que proporciona privacidad y seguridad a las llamadas en los despliegues de comunicaciones IP.
- Token USB seguro opcional: USB opcional para la distribución segura de la configuración y para el almacenamiento fuera de la plataforma de las credenciales de VPN.

Routers de servicios integrados Cisco 2851

Los routers de servicios integrados de la serie Cisco 2800 proporcionan a las pequeñas empresas las mismas funciones que utilizan las grandes compañías mediante la galardonada combinación de plataformas de servicios integrados (datos, voz, video y fax), configuraciones flexibles para redes LAN y WAN, opciones de seguridad, procesadores de alto rendimiento y un sistema de entrega de contenido integrado en el router (necesita un módulo opcional), además de protección de la inversión en una solución compacta. La modularidad de la serie 2800 permite a las pequeñas empresas actualizar sus redes según sus posibilidades económicas y sus necesidades de aplicaciones de negocios.

Seguridad

Cifrado incorporado, NAC, IPS en línea, firmas de carga dinámica, más túneles VPN y firewalls de alto rendimiento

Voz

Por sus características de diseño permiten satisfacer necesidades de densidad media, telefonía IP, voicemail, operadora automática y funciones de conferencia

Servicios completos de capa 2 y capa 3

Puertos de switches Fast Ethernet y Gigabit Ethernet, VLAN, optimización de aplicaciones y PoE, además de servicios concurrentes a velocidad wirespeed y margen de ampliación

Modularidad y protección de la inversión

Más ranuras para servicios avanzados mediante la compatibilidad de NM, NME, NME-X y NME-XD con los módulos PVDM y AIM; funcionan con las interfaces anteriores de las series Cisco 1700, 2600 y 3700, e incorporan nuevos servicios

Escalabilidad, densidad y resistencia

Fuente de alimentación en línea para teléfonos IP, inserción en línea, además de opciones de interfaz y servicios escalables que permiten acompañar el crecimiento de la empresa.

Los routers Cisco 2851 admiten una amplia gama de funciones de seguridad, entre las cuales cabe destacar las siguientes:

- Proceso incorporado de aceleración de cifrado: compatible con DES IPsec, 3DES y AES de 128, 192 y 256 bits.
- AIM-VPN opcional de alto rendimiento: tarjeta dedicada de procesador de cifrado compatible con DES IPsec; 3DES; AES de 128, 192 y 256 bits, y compresión de hardware con IPsec.
- Firewall mejorado del software Cisco IOS: aplicación sofisticada de la seguridad y sus políticas con firewall transparente, firewall IPv6, VoIP y compatibilidad con AAA.
- Compatibilidad con DMVPN: solución basada en el software Cisco IOS para construir redes VPN IPsec + GRE de forma sencilla y escalable.
- IDS dinámico en línea: carga dinámica de los últimos archivos de firmas de IDS en cualquier router de destino mediante el software CiscoWorks VMS o Cisco ISC.
- Compatibilidad con el servidor y cliente de Cisco Easy VPN: capacidad para enviar y recibir configuraciones IPsec desde el servidor hasta los clientes, lo que asegura una implementación sencilla de las redes VPN.
- Compatibilidad con SSL: compatibilidad con SSL para usuarios remotos de redes VPN.
- Reloj en tiempo real: mecanismo para mantener actualizados los certificados VPN de PKI en caso de inactividad o reinicio del router.
- Comunicaciones de voz seguras basadas en normas: protocolo SRTP que protege los medios VoIP y de voicemail, y cifrado de señales que proporciona privacidad y seguridad a las llamadas en los despliegues de comunicaciones IP.
- Token USB seguro opcional: USB opcional para la distribución segura de la configuración y para el almacenamiento fuera de la plataforma de las credenciales de VPN.
- Filtrado de URL: permite administrar el acceso a Internet de los empleados.

Routers de servicios integrados Cisco 3845

El router de servicios integrados Cisco 3845 forma parte del portafolio de routers de acceso que distingue a Cisco y proporciona enrutamiento de alto rendimiento, conmutación de baja densidad, seguridad, voz, telefonía IP, voicemail, video y redes contenido en una sola solución integrada. Este diseño ayuda a las medianas y pequeñas empresas a adaptarse gradualmente a sus necesidades comerciales en constante evolución.

Al integrar de forma transparente tecnologías avanzadas, servicios adaptables y comunicaciones seguras en un único sistema flexible, los routers Cisco 3845 facilitan el despliegue y la administración de la red y reducen su costo y complejidad, además de brindar una protección de la inversión sin igual.

Seguridad

Cifrado incorporado, NAC, IPS en línea opcional, firmas cargadas dinámicamente, más túneles VPN y firewalls de alto rendimiento

Voz

Optimizados para satisfacer las necesidades de sucursales de empresas de gran magnitud en términos de telefonía IP, voicemail, operadora automática y funciones de conferencia; proporcionan los máximos niveles de densidad para la incorporación de servicios de voz analógicos/digitales y de acceso telefónico/antiguos

Servicios completos de capa 2 y capa 3

Puertos de switches Fast Ethernet y Gigabit Ethernet, VLAN, tecnología inalámbrica, optimización de aplicaciones y PoE; velocidad wirespeed de hasta T3/E3 de procesamiento

Máxima modularidad y protección de la inversión

Los routers Cisco 3845 proporcionan cuatro ranuras para módulos de red y pueden admitir hasta cuatro módulos NM, NME o NME-X o dos módulos NMD o NME-XD. También ofrecen cuatro ranuras para HWIC de ancho simple o dos ranuras de este tipo de ancho doble, dos ranuras para AIM, cuatro ranuras para PVDM y dos puertos USB. Además, existe la opción de contar con hasta 48 puertos de salida de alimentación para teléfonos IP. Funcionan con NM de las series Cisco 1700, 2600 y 3700, tarjetas de interfaz para voz (VIC) y tarjetas de interfaz para WAN (WIC).

Escalabilidad, densidad y resistencia

Máximo nivel de resistencia con opciones de fuentes de alimentación redundantes, fuente de alimentación en línea opcional y módulos de red de intercambio inmediato. Interfaces y servicios escalables para satisfacer necesidades futuras.

Los routers Cisco 3845 admiten una amplia gama de funciones de seguridad, entre las cuales cabe destacar las siguientes:

- Proceso incorporado de aceleración de cifrado: compatible con DES IPsec, 3DES y AES de 128, 192 y 256 bits.
- AIM-VPN opcional de alto rendimiento: tarjeta dedicada de procesador de cifrado compatible con DES IPsec; 3DES; AES de 128, 192 y 256 bits, y compresión de hardware con IPsec.
- Firewall mejorado del software Cisco IOS: aplicación sofisticada de la seguridad y sus políticas con firewall transparente, firewall IPv6, VoIP y compatibilidad con AAA.
- Compatibilidad con DMVPN: solución basada en el software Cisco IOS para construir redes VPN IPsec + GRE de forma sencilla y escalable.
- IDS dinámico en línea: carga dinámica de los últimos archivos de firmas de IDS en cualquier router de destino mediante el software CiscoWorks VMS o Cisco ISC.
- Compatibilidad con el servidor y cliente de Cisco Easy VPN: capacidad para enviar y recibir configuraciones IPsec desde el servidor hasta los clientes, lo que asegura una implementación sencilla de las redes VPN.
- Compatibilidad con SSL: compatibilidad con SSL para usuarios remotos de redes VPN.
- Reloj en tiempo real: mecanismo para mantener actualizados los certificados VPN de PKI en caso de inactividad o reinicio del router.
- Comunicaciones de voz seguras basadas en normas: protocolo SRTP que protege los medios VoIP y de voicemail, y cifrado de señales que proporciona privacidad y seguridad a las llamadas en los despliegues de comunicaciones IP.
- Token USB seguro opcional: USB opcional para la distribución segura de la configuración y para el almacenamiento fuera de la plataforma de las credenciales de VPN.
- Módulo de análisis de red (NAM): la supervisión integrada del tráfico ayuda a obtener visibilidad a nivel de aplicaciones de la red, permitiendo la solución remota de problemas y el análisis del tráfico.



Switching

Serie Cisco Catalyst Express 500

Los switches de la serie Cisco Catalyst Express 500 ofrecen servicios de redes de primer nivel específicamente adaptados para empresas de hasta 250 empleados. Esta familia de switches Fast Ethernet y Gigabit Ethernet de capa 2, impulsados por tecnología de Cisco Systems y administrados con una interfaz gráfica de usuario, ofrece un rendimiento sin bloqueos a velocidad wirespeed que proporciona una base de red segura optimizada para datos, voz y servicios inalámbricos. Las funciones avanzadas incorporadas de cifrado y seguridad garantizan la protección de los dispositivos y la red.

Serie Cisco Catalyst 2950

La serie Cisco Catalyst 2950 consiste en switches autónomos, apilables de configuración fija para conectividad Fast Ethernet y Gigabit Ethernet. En el caso de las redes que necesitan seguridad adicional, QoS avanzado y alta disponibilidad, el software Cisco IOS Enhanced Image proporciona servicios inteligentes, como por ejemplo, limitación de la velocidad y filtrado de seguridad.

Serie Cisco Catalyst 2960

Los switches inteligentes Ethernet de la serie Cisco Catalyst 2960 representan una nueva familia de equipos autónomos de configuración fija que proporcionan conectividad 10/100 Fast Ethernet y 10/100/1000 Gigabit Ethernet para equipos de escritorio en redes básicas de empresas de gran magnitud, empresas de gama media y sucursales, lo que posibilita la prestación de servicios LAN de calidad superior. Estos switches ofrecen seguridad integrada mediante el control de admisión a la red (NAC), QoS avanzado y flexibilidad, lo que permite proporcionar servicios inteligentes en el extremo de la red.

Los switches Catalyst 2960 ofrecen:

- ▣ Funciones inteligentes en el extremo de la red, sofisticadas listas de control de acceso y seguridad ▣ mejorada
- ▣ Enlaces dobles (cableado alternativo) para garantizar la flexibilidad de los enlaces Gigabit Ethernet, lo que ▣ permite al administrador de redes utilizar un enlace de cobre o fibra
- ▣ Optimización del control de la red y del ancho de banda mediante QoS avanzado, limitación granular de la ▣ velocidad, listas de control de acceso (ACL) y servicios multicast
- ▣ Seguridad de la red mediante una amplia gama de métodos de autenticación y tecnologías de cifrado de ▣ datos, además de control de admisión a la red basado en usuarios, puertos y direcciones MAC
- ▣ Configuración de sencilla implementación en la red, actualizaciones y solución de problemas como parte ▣ integral de la solución para empresas de gama media o sucursales mediante Cisco Network Assistant
- ▣ Autoconfiguración de aplicaciones especiales mediante Smartports

Serie Cisco Catalyst 3560

Los switches de 24 y 48 puertos de configuración fija incluyen funcionalidades IEEE 802.3af y PoE pre-estándar de Cisco en configuraciones para Fast Ethernet y Gigabit Ethernet. Cisco Catalyst 3560 es un switch de capa de acceso ideal para entornos de sucursales o acceso a redes LAN, que combina configuraciones de 10/100/1000 y PoE para asegurar la máxima productividad, seguridad integrada avanzada, calidad de servicio y alta disponibilidad, además de protección de la inversión. Asimismo, permite la implementación de nuevas aplicaciones como telefonía IP, acceso inalámbrico, vigilancia por video, sistemas de administración de edificios y puntos remotos de información con video.

Serie Cisco Catalyst 3750

Los switches de la serie Cisco Catalyst 3750 son productos innovadores concebidos para organizaciones medianas y sucursales de empresas de gran magnitud. Gracias a la tecnología StackWise™ de Cisco, estos switches mejoran la eficacia de las redes LAN al combinar la facilidad de uso y la máxima resistencia disponibles en switches apilables.

La revolucionaria arquitectura de apilamiento de Cisco StackWise proporciona a los switches apilables un alto nivel de resistencia, automatización, seguridad avanzada integrada, calidad de servicio, disponibilidad y rendimiento. Mediante la tecnología Cisco StackWise, las organizaciones pueden crear una sola unidad de conmutación de 32 Gbps con hasta nueve switches de la serie Cisco Catalyst 3750. Pueden utilizarse los switches de 24 y 48 puertos de 10/100/1000 Mbps con PoE para garantizar la máxima productividad y la protección de la inversión, y a la vez pueden implementarse nuevas aplicaciones como telefonía IP, acceso inalámbrico, vigilancia por video, sistemas de administración de edificios y puntos remotos de información con video.

Serie Cisco Catalyst 4500

Los switches en chasis de alta densidad y alto rendimiento ofrecen conmutación multicapa de 10/100/1000 Mbps a velocidad wirespeed. Además, ofrecen resistencia, control y servicios inteligentes integrados como QoS, rendimiento predecible, seguridad avanzada y administración completa de implementaciones de redes convergentes.

Seguridad

Equipos de seguridad Cisco PIX 501 (Trabajadores a distancia y pequeñas oficinas remotas)

Los equipos de seguridad ofrecen un rendimiento superior para proporcionar servicios integrados de datos, voz, video y seguridad.

Seguridad

Una completa solución de firewall y VPN ofrece funciones avanzadas de seguridad como VPN e IPS.

Equipos de seguridad Cisco PIX 506E (Trabajadores a distancia y pequeñas oficinas remotas)

Los equipos de seguridad ofrecen un rendimiento superior para proporcionar servicios integrados de datos, voz, video y seguridad.

Seguridad

Una completa solución de firewall y VPN ofrece funciones avanzadas de seguridad como VPN, IPS y VLAN, además de admitir puntos de acceso inalámbrico.



Seguridad

Dispositivos adaptables de seguridad serie Cisco ASA 5500

La serie Cisco ASA 5500 es una familia de dispositivos de seguridad multifunción de alto rendimiento que proporciona convergencia de firewall, IPS, antivirus de red y servicios VPN. Entre otras características cabe destacar las siguientes:

- ✓ Funciones VPN y seguridad comprobadas en el mercado: un firewall muy completo de alto rendimiento, ✓ IPS, antivirus de red y las tecnologías de VPN IPSec/SSL ofrecen una robusta seguridad de las ✓ aplicaciones, control de acceso basado en usuarios y en aplicaciones, mitigación de gusanos y virus, ✓ protección contra software malicioso y conectividad remota de usuario/sitio.
- ✓ Exclusiva arquitectura de servicios adaptables de identificación y mitigación: permite a las empresas ✓ adaptar y ampliar el perfil de los servicios de seguridad de la serie Cisco ASA 5500 mediante políticas de ✓ seguridad específicas del flujo que adaptan las necesidades de seguridad a las necesidades de las ✓ aplicaciones y paralelamente brinda un alto rendimiento y la posibilidad de ampliar los servicios de ✓ seguridad a través de los módulos de servicios de seguridad (SSM) que puede instalar el usuario.
- ✓ Menores costos de implementación y operación: Los equipos multifunción permiten normalizar la ✓ plataforma, la configuración y la administración, con lo cual se reducen tanto los costos de implementación ✓ como los operativos.

Cisco Security Agent para los servidores de la empresa

- ✓ Reduce drásticamente las interrupciones en la red, la propagación generalizada de ataques y los costos ✓ de limpieza.
- ✓ Complementa el portafolio de Cisco y el modelo SAFE para garantizar una auténtica defensa profunda.
- ✓ La arquitectura de actualizaciones desde el día cero elimina las firmas y reduce el costo de la ✓ administración de correcciones.
- ✓ El agente común consolidado reduce los costos de implementación y administración.
- ✓ Ofrece protección basada en host para servidores y equipos de escritorio.
- ✓ Evita los ataques, en particular los provenientes de nuevos virus y gusanos.

Control de admisión a la red: Dos planteamientos

Las organizaciones que utilizan NAC pueden permitir que sólo accedan a la red aquellos dispositivos de puntos terminales cableados o inalámbricos que son de confianza y cumplen las normas (por ejemplo, equipos personales, servidores y agendas PDA), y pueden restringir el acceso de los dispositivos que no cumplen la política de seguridad.

NAC se ofrece como estructura o como equipo a fin satisfacer las necesidades tecnológicas y operativas de cualquier organización. La Estructura NAC es una iniciativa de la industria impulsada por Cisco Systems que utiliza la infraestructura de la red y software de terceros para asegurar el cumplimiento de las políticas de seguridad en todos los puntos terminales. NAC Appliance, basado en tecnología de Cisco Clean Access, es una solución llave en mano que permite controlar el acceso a la red mediante la autenticación del usuario y evaluar la posición de los puntos terminales cableados e inalámbricos a fin de asegurar su cumplimiento de las políticas de seguridad con funciones correctivas incorporadas en los dispositivos. Mediante estos dos planteamientos de NAC, Cisco ofrece la solución de control de admisión a la red más completa del mercado de la seguridad de la información.

Cisco Clean Access - NAC Appliance

Cisco Clean Access complementa y amplía la iniciativa de Control de admisión a la red (NAC) al concentrar las funciones de NAC en un equipo.

Cisco Clean Access es un producto integrado de Control de admisión a la red (NAC) que detecta, aísla y limpia de forma automática los dispositivos infectados o vulnerables, tanto cableados como inalámbricos, que intentan acceder a la red. Identifica los equipos que cumplen las políticas de seguridad y repara aquellos que presentan vulnerabilidades antes de permitir su acceso a la red.

Cisco Clean Access proporciona tres funciones vitales de protección

- ✓ Reconoce a los usuarios, sus dispositivos y sus funciones en la red. El primer paso tiene lugar en el punto ✓ de autenticación, antes de que el código malicioso provoque daños.
- ✓ Evalúa si los equipos cumplen las políticas de seguridad. Las políticas de seguridad pueden variar según el ✓ tipo de usuario, el tipo de dispositivo o el sistema operativo.
- ✓ Aplica las políticas de seguridad al bloquear, aislar y reparar los equipos no conformes. Los equipos no ✓ conformes se redireccionan hacia una zona de cuarentena, en la que tiene lugar la corrección según los ✓ parámetros definidos por el administrador.

Componentes de Cisco Clean Access

- ✓ Clean Access Server: El equipo que proporciona evaluación de dispositivos y aplica privilegios de acceso ✓ en función de la conformidad de los puntos terminales.
- ✓ Clean Access Manager: una consola centralizada basada en web para crear funciones, comprobaciones, ✓ reglas y políticas.
- ✓ Clean Access Agent (opcional): un agente "delgado" de sólo lectura que amplía las funciones de evaluación ✓ de vulnerabilidades y simplifica su corrección.

Equipos inalámbricos

Puntos de acceso de la serie Cisco Aironet 1100

Los puntos de acceso de la serie Cisco Aironet 1100 ofrecen una solución WLAN económica y actualizable, por lo que ha establecido la norma para redes WLAN seguras, administrables, flexibles y de alto rendimiento. La serie Cisco Aironet 1100 admite una sola radio y viene en la versión IEEE 802.11a/g o IEEE 802.11b que puede actualizarse en campo a 802.11g de 54 Mbps. Los puntos de acceso de la serie Cisco Aironet 1100 pueden administrarse y controlarse como puntos de acceso autónomos o en una configuración de Red inalámbrica estructurada (SWAN) de Cisco. SWAN de Cisco facilita la adopción y el control de redes WLAN, al brindar el mismo nivel de seguridad, confiabilidad, facilidad de despliegue y administración que las organizaciones esperan de las redes LAN cableadas.

- ✓ Serie Cisco Aironet 1130AG para oficinas y entornos semejantes
- ✓ Serie Cisco Aironet 1230AG para los complejos entornos de RF
- ✓ Módulos de radio 802.11a para los puntos de acceso de la serie Cisco Aironet 1200
- ✓ Compatibilidad con la norma de seguridad IEEE 802.11i y WPA2, y seguridad de clientes mediante ✓ CiscoWorks WLSE Express



- ▣ Solución centralizada todo en uno para la administración avanzada de equipos inalámbricos, seguridad de red inalámbrica y seguridad de clientes mediante CiscoWorks WLSE Express
- ▣ Visibilidad, control y optimización de RF para aumentar al máximo el rendimiento y la disponibilidad de la red WLAN
- ▣ Funciones avanzadas de prevención de intrusiones y seguridad de red inalámbrica
- ▣ Extensiones compatibles con Cisco, Versión 3, incluido EAP-FAST
- ▣ Software Cisco IOS versión 12.3(2)JA

Puntos de acceso de la serie Cisco Aironet 1200

Los puntos de acceso de la serie Cisco Aironet 1200 integran la línea de productos Cisco Aironet que distingue a Cisco y ha establecido la norma para redes WLAN seguras, administrables, flexibles y de alto rendimiento. El diseño modular de la serie Cisco Aironet 1200 permite la configuración de una sola radio o de radios dobles para una conectividad de hasta 54 Mbps en bandas de 2.4 y 5 GHz, además de cumplir con las normas IEEE 802.11a, b y g.

Al proporcionar diversas opciones de configuración y actualización, la serie Cisco Aironet 1200 admite una amplia gama de clientes en entornos de frecuencia y procesamiento mixtos. La serie Cisco Aironet 1200, configurada para la cobertura simple de 802.11a, la cobertura simple de 802.11g, la cobertura de 802.11b/g, o la cobertura de 802.11a/b/g, ofrece la máxima flexibilidad y protección de la inversión, por lo cual los administradores de redes pueden desplegar una red inalámbrica optimizada para sus aplicaciones específicas.

La serie Cisco Aironet 1200 es un componente clave de la estructura SWAN de Cisco. SWAN de Cisco facilita la adopción y el control de redes WLAN, al incorporar funciones inalámbricas en elementos importantes de la infraestructura de red y al brindar el mismo nivel de seguridad, confiabilidad, facilidad de despliegue y administración que las organizaciones esperan de las redes LAN cableadas.

- ▣ Serie Cisco Aironet 1230AG para los complejos entornos de RF
- ▣ Módulos de radio 802.11a para los puntos de acceso de la serie Cisco Aironet 1200
- ▣ Compatibilidad con la norma de seguridad IEEE 802.11i y WPA2
- ▣ Solución centralizada todo en uno para la administración avanzada de equipos inalámbricos, seguridad de red inalámbrica y seguridad de clientes mediante CiscoWorks WLSE Express
- ▣ Visibilidad, control y optimización de RF para aumentar al máximo el rendimiento y la disponibilidad de la red WLAN
- ▣ Funciones avanzadas de detección de intrusiones y seguridad de red inalámbrica
- ▣ Extensiones compatibles con Cisco, Versión 3, incluido EAP-FAST
- ▣ Software Cisco IOS versión 12.3(2)JA

Administración

Cisco SDM

Esta intuitiva herramienta incorporada de administración de dispositivos basada en web puede utilizarse en la gama de routers que comprende desde la serie Cisco 830 hasta la serie Cisco 7301. Cisco SDM viene preinstalada de fábrica en la plataforma del router.

Cisco SDM es una herramienta que incrementa la productividad de los administradores de redes y de seguridad. Los partners de Cisco pueden utilizarla para instalar con mayor rapidez y facilidad los routers de Cisco que proporcionan servicios integrados, como por ejemplo, enrutamiento dinámico, acceso a redes WAN, firewall, VPN, IPS y QoS.

Cisco Security MARS

Cisco Security MARS 20 es una solución completa basada en equipo que permite controlar la implementación de seguridad. Este Sistema de supervisión, análisis y respuesta de seguridad de Cisco (Cisco Security MARS), componente fundamental del ciclo de vida de la administración de seguridad de Cisco, permite a las organizaciones de seguridad y de redes identificar, administrar y combatir las amenazas contra la seguridad. Por otra parte, permite aprovechar las inversiones ya realizadas en la red y en seguridad con el fin de identificar, aislar y recomendar la eliminación precisa de elementos perjudiciales. Asimismo, ayuda a garantizar el cumplimiento de las políticas internas y puede formar parte integral de la solución global destinada a cumplir la normativa legal vigente.

El equipo de Cisco Security MARS 20 es ideal para manejar volúmenes de hasta 500 eventos por segundo.

El equipo de Cisco Security MARS 50 es ideal para manejar volúmenes de hasta 1000 eventos por segundo. El equipo de Cisco Security MARS 100e es ideal para manejar volúmenes de hasta 3000 eventos por segundo.

La familia del Sistema de supervisión, análisis y respuesta de seguridad de Cisco ofrece una variedad de características de rendimiento a fin de satisfacer las distintas necesidades de las organizaciones y las diversas situaciones de implementación. En el sitio web de Cisco Systems (www.cisco.com) encontrará información adicional sobre toda la familia del Sistema de supervisión, análisis y respuesta de seguridad de Cisco.



PARA OBTENER MAS INFORMACION

Cisco Systems Argentina / Bolivia / Paraguay y Uruguay

Ing. Butty 240 - piso 17 - Capital Federal. (C1001ABF) - Argentina
Argentina:
0810-444-24726
Paraguay / Uruguay / Bolivia
+54-11-41321100 Ext. 0115
www.cisco.com.ar

Cisco Systems Brasil

Centro Empresarial Nações Unidas - GENU
Av. das Nações Unidas, 12901 - 26º e 18º andares
Torre Oeste São Paulo - SP - Cep: 04578-000
0800 702 4726
www.cisco.com/br

Cisco Systems Chile

Edificio World Trade Center, Torre Costanera
Av. Nva. Tajamar 555
Santiago - Chile.
800 52 2000
www.cisco.com/cl

Cisco Systems Colombia

Carrera 7 No. 71-21. Torre A. Piso 17
Bogotá, Colombia.
018009154303 Ext. 7182506
www.cisco.com/co

Cisco Systems Costa Rica

Centro Corporativo Plaza Roble
Edificio Los Balcones, Primer Nivel
San José, Costa Rica
0800-012-0118 ext. 2653
www.cisco.com/cr

Cisco Systems Ecuador

18776852773 Ext. 7182506

Cisco Systems Panamá

Edificio World Trade Center
Piso 17, Of 1701 Area Comercial, Marbella
Panamá
001-800-507-1286 Ext. 7182653
www.cisco.com/pa

Cisco Systems México

Paseo de Tamarindos 400A, Piso 30
Bosques de las Lomas, México.
001-800-667-0832
Mexico North Ext. 7186297
Mexico DF Ext 7186234
Mexico West Ext 7186235
Mexico South Ext 7182642
www.cisco.com/mx

Cisco Systems Perú

Av. Victor Andrés Belaunde 147, Vía Principal 123
Edificio Real Uno, piso 13
San Isidro, Perú.
+511 215-5117
www.cisco.com/pe

Cisco Systems Puerto Rico

Westernbank Plaza
268 Ave Munoz Rivera, Suite 2300
San Juan, PR 00918
Puerto Rico.
787 620 1888

Bermuda

1-877-841-6599 Ext 6214

Rep. Dominicana

1-888-156-1464 Ext 6214
www.cisco.com/pr

Cisco Systems Venezuela

Av. La Estancia, Centro Banaven,
Torre C, piso 7. Chuao.
0-800-100-4767 ext. 7182506/ 7182649
www.cisco.com/ve

US Toll free

1-800-667-0832



Cisco Systems cuenta con más de 200 oficinas en distintos países y regiones. Direcciones, teléfonos y números de fax pueden ser encontrados en el siguiente site: www.cisco.com/go/offices

Alemania · Arabia Saudita · Argentina · Australia · Austria · Bélgica · Brasil · Bulgaria · Canadá · Chile · China PRC · Colombia · Corea · Costa Rica · Croacia · Dinamarca · Dubai, UAE · Escocia · Eslovaquia · Eslovenia · España · Estados Unidos · Filipinas · Finlandia · Francia · Grecia · Hong Kong SAR · Hungría · India · Indonesia · Irlanda · Israel · Italia · Japón · Luxemburgo · Malasia · México · Nueva Zelanda · Noruega · Países Bajos · Perú · Polonia · Portugal · Puerto Rico · Reino Unido · República Checa · Rumania · Rusia · Singapur · Sudáfrica · Suecia · Suiza · Tailandia · Taiwán · Turquía · Ucrania · Venezuela · Vietnam · Zimbabwe

Todo el contenido está protegido por Copyright © 1992-2006 de Cisco Systems, Inc.

Todos los derechos reservados. Catalyst, Cisco, Cisco Systems y el logotipo de Cisco Systems son marcas registradas de Cisco Systems, Inc. y/o de sus afiliadas en los EE.UU. y otros países. Todas las demás marcas comerciales mencionadas en este documento o sitio web son propiedad de sus respectivos titulares. El uso de la palabra partner no implica una relación de asociación entre Cisco y ninguna otra empresa. (0304R)

N2/KW/LW5530 01/04