

Cisco Services.

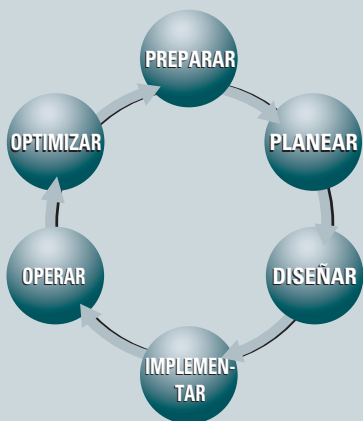
Making Networks Work.
Better Together.



El Mundo está Cambiando.
¿Está su Red Lista?

El Mundo está Cambiando. ¿Está su Red Lista?

Lifecycle Services de Cisco



Liderando Prácticas a través de Estándares Reconocidos

Lifecycle Services de Cisco se construye de acuerdo a los estándares de la Biblioteca de Infraestructura de Tecnologías de Información (ITIL, por sus siglas en inglés) y otras estructuras de trabajo basadas en estándares, incluyendo Mapa de Operaciones de Telecomunicaciones Mejorado (eTOM, por sus siglas en inglés) y Falla, Configuración, Contabilidad, Desempeño y Seguridad (FCAPS, por sus siglas en inglés). ITIL es una de las estructuras de trabajo líderes para ayudar a los negocios a mejorar el soporte y la entrega de servicios. Es una documentación amplia de prácticas líderes para el suministro, soporte y administración de servicios efectivos de TI, y apunta el estándar británico de Administración de Servicio TI (ITSM, por sus siglas en inglés) BS 15000. Estos estándares ayudan a los gerentes de TI a administrar su infraestructura y sistemas para soportar la entrega de servicios TI con los niveles de servicio requeridos a un costo aceptable, y pueden ayudar a las empresas a utilizar sus recursos eficientemente y enfocarse en actividades críticas para el negocio.

Nuestra realidad ha cambiado. Hoy la red pasa a ser un componente esencial y estratégico, lo que hace indispensable el asegurar una alta disponibilidad, así como también las mejores condiciones de seguridad y confiabilidad. Para llevar la red a este nivel se requiere conocimiento especializado y experiencia, específicamente para las nuevas tecnologías que incluyen seguridad, voz, redes inalámbricas y almacenamiento.

Para asegurar el aprovechamiento óptimo de la red, es esencial que esté funcionando a su máximo desempeño y que esté ciento por ciento disponible para entregar el más alto nivel de calidad de servicios. Para hacer crecer el negocio y entregar la siguiente generación de servicios, la red debe evolucionar hacia nuevos servicios IP, los cuales crean una plataforma de red convergente para soportar comunicaciones de datos, voz y video.

Lifecycle Services (ciclo de vida de la red) son metodologías y prácticas que soportan la evolución de la red hacia sistemas de negocios y ayuda a las empresas a incrementar el retorno de inversión en estas tecnologías.

El enfoque de Lifecycle Services de Cisco define el conjunto mínimo de actividades necesarias, por tecnología y por nivel de complejidad de la red, para ayudar a los clientes a instalar y operar exitosamente tecnologías de Cisco, y optimizar su desempeño a través del ciclo de vida de la red.

BENEFICIOS DEL ENFOQUE DEL LIFECYCLE SERVICES

- Incrementa el **valor de la red en la gestión de negocios** y el **retorno de inversión** y coloca al cliente en una posición ventajosa al disminuir el costo total de propiedad de la red, mejorando ambos: la agilidad del negocio y la disponibilidad de la red.
- Acelera la **estrategia de penetración del mercado (go-to-market)** al entregar soluciones a tiempo, dentro del presupuesto, y a un precio competitivo a través de una metodología comprobada y consistente que enfatiza la coordinación entre Cisco, sus socios de negocios y las capacidades de los clientes.
- Mejora la **disponibilidad, estabilidad, seguridad y escalabilidad de la red** a través del sistema de planeación, diseño, mantenimiento y optimización.
- Maneja la complejidad creciente de la red al proveer **consistencia** en los procesos para instalar y mantener la tecnología de Cisco Systems.



El Mundo está Cambiando. ¿Está su Red Lista?



Fases de Planeación, Diseño, Implementación y Operación: El camino adecuado que lleva a las empresas a tener redes funcionales, ágiles y estables de acuerdo a sus propios requerimientos de negocios.

En el mundo de los Service Provider la fase de **Preparación** del ciclo de vida de la red establece los requerimientos del negocio y la visión tecnológica correspondiente. También desarrolla la estrategia técnica e identifica las tecnologías que mejor pueden soportar los planes de crecimiento. Esta fase inicial es clave para la fase de **Planeación**, en la cual el estado de la red se evalúa para determinar si la infraestructura existente, las dependencias del cliente, y el ambiente operativo son capaces de soportar el sistema propuesto.

La fase de **Diseño** se concentra en el desarrollo de un diseño completo y detallado, que sea capaz de cumplir los requerimientos técnicos y de negocios, incorporando las especificaciones necesarias para soportar disponibilidad, confiabilidad, seguridad, escalabilidad y alto desempeño. Una vez cumplida esta fase, se pasa a la **Implementación**, que permite la integración de los equipos sin interrumpir la red existente, sin crear puntos de vulnerabilidad en el proceso.

Una vez que la red está instalada, se entra a la fase de **Operación**. Esta fase representa una parte importante del presupuesto de tecnología de las empresas. Aquí es donde todos los esfuerzos se concentran en mantener la salud del sistema, mediante monitoreo proactivo y la administración de la red, para maximizar su desempeño, capacidad, disponibilidad, confiabilidad y seguridad.

En la fase de **Operación** de la red, Cisco y sus socios de negocios ayudan a mejorar la disponibilidad de la red, a reducir los riesgos de seguridad y a disminuir el tiempo de caída de los sistemas que corren aplicaciones de misión crítica al proveer:

- Solución rápida de problemas a través del acceso permanente a ingenieros especializados.
- Acceso autorizado a herramientas e información en línea.
- Reemplazo rápido de hardware según sea requerido.
- Actualizaciones periódicas del software de sistema operativo, lo que permite que la red se adapte más fácilmente a las necesidades cambiantes del negocio.
- Soporte para el Software Operativo de Cisco, lo cual permite que la vida de los equipos Cisco se extienda al contar con seguridad mejorada, incremento del desempeño, mejor manejo del ancho de banda, soporte de nuevos protocolos y mejor interoperatividad.

Una red ágil, estable y saludable es el paso correcto hacia la maximización de la inversión en la red. Aquí es donde la optimización juega un rol estratégico en la infraestructura de los Service Providers. Esta sección describe en detalle los beneficios de la fase de **Optimización**.

El Mundo está Cambiando. ¿Está su Red Lista?



Fase de Optimización:

Obtenga el mejor retorno de inversión mientras incrementa el desempeño y la estabilidad de la red continuamente.

Cisco y sus socios de negocios se encargarán de:

- Optimizar el desempeño de la red al implementar mejoras substanciales y procesos en la red existente.
- Migrar o implementar nuevas tecnologías en redes existentes con métodos probados.
- Entregar evaluaciones anuales de la red, reportes detallados y planes de mejoras.
- Facilitar el acceso a contenido técnico, mejores prácticas y aprendizaje continuo.
- Ofrecer estrategias completas de migración de software de sistema operativo, mitigando eventuales riesgos.

Beneficios:

- Mejoramiento del desempeño de la red
- Incremento de la estabilidad, seguridad y eficiencia de la red a través del desarrollo de una estrategia completa de software y mitigación del riesgo
- Reducción de los costos operativos al analizar indicadores críticos de desempeño
- Aumento de la estabilidad, producción y utilización de la red.

Oferta de Servicios: Cisco Optimization Services

Componentes:

- **Annual Assessment:** Una Evaluación Anual y Operativa identifica y analiza los indicadores críticos de desempeño y las brechas operativas. Adicionalmente, la Revisión de la Arquitectura de Seguridad identifica las vulnerabilidades de seguridad y es capaz de identificar las desviaciones de las mejores prácticas de seguridad y de las políticas corporativas de la empresa. Esta evaluación anual genera recomendaciones priorizadas para mitigar los riesgos de seguridad, mejorar las prácticas, optimizar y proteger la red.
- **Network Support:** Maximiza el retorno de inversión en la red, ayuda a mantener la interoperabilidad de los productos y reduce el riesgo de elegir versiones de software incompatibles al capitalizar la experiencia del personal de Cisco. Finalmente, mejora la confiabilidad de la red, su desempeño y las características del QoS, reduciendo los costos operativos.

Estos componentes incluyen:

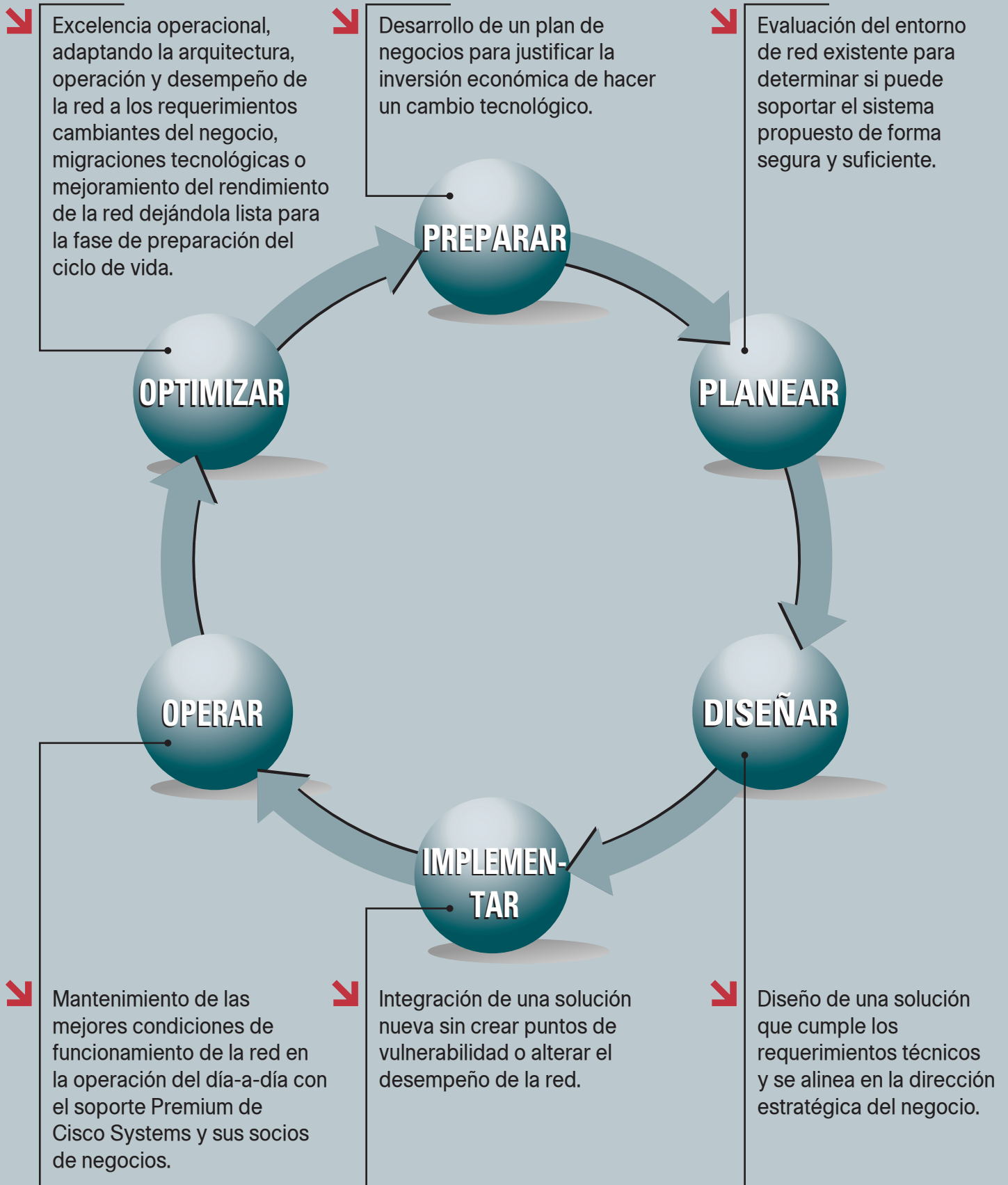
- Consultoría Permanente de Diseño para soportar los cambios incrementales de la red
- Estrategia de Software
- Ingeniería de Desempeño y Optimización
- Plan de Mejora de la Red enfocado en priorizar las áreas con potencial de mejora que han sido identificadas por las
- herramientas y los expertos de Cisco
- Soporte para cambios agendados y no agendados en la red

- **Continuous Learning:** Ofrece acceso permanente a la Librería del Conocimiento Técnico de Cisco. También brinda sesiones informales de educación y comunicación permanente vía llamadas telefónicas y correo electrónico, reduciendo el tiempo del personal fuera de la oficina para participar en costosas sesiones de educación en salones de clases.

Los Componentes Incluyen:

- Technical Knowledge Library
- Knowledge Transfer & Mentoring

Vista Simplificada del Enfoque de Lifecycle Service de Cisco



Para más información:

Contacte a su Representante de Ventas de Cisco o al Socio de Negocios de Cisco de su preferencia.



Corporate Headquarters
Cisco Systems, Inc.
170 West Tasman Drive
San Jose, CA 95134-1706
USA
www.cisco.com
Tel: 408 526-4000
800 553-NETS (6387)
Fax: 408 526-4100

European Headquarters
Cisco Systems International BV
Haarlerbergpark
Haarlerbergweg 13-19
1101 CH Amsterdam
The Netherlands
www-europe.cisco.com
Tel: 31 0 20 357 1000
Fax: 31 0 20 357 1100

Americas Headquarters
Cisco Systems, Inc.
170 West Tasman Drive
San Jose, CA 95134-1706
USA
www.cisco.com
Tel: 408 526-7660
Fax: 408 527-0883

Asia Pacific Headquarters
Cisco Systems, Inc.
168 Robinson Road
#28-01 Capital Tower
Singapore 068912
www.cisco.com
Tel: +65 6317 7777
Fax: +65 6317 7799

Cisco Systems has more than 200 offices in the following countries and regions. Addresses, phone numbers, and fax numbers are listed on the

Cisco.com Website at www.cisco.com/go/offices.

Argentina • Australia • Austria • Belgium • Brazil • Bulgaria • Canada • Chile • China PRC • Colombia • Costa Rica • Croatia • Cyprus • Czech Republic
Denmark • Dubai, UAE • Finland • France • Germany • Greece • Hong Kong SAR • Hungary • India • Indonesia • Ireland • Israel • Italy
Japan • Korea • Luxembourg • Malaysia • Mexico • The Netherlands • New Zealand • Norway • Peru • Philippines • Poland • Portugal
Puerto Rico • Romania • Russia • Saudi Arabia • Scotland • Singapore • Slovakia • Slovenia • South Africa • Spain • Sweden
Switzerland • Taiwan • Thailand • Turkey • Ukraine • United Kingdom • United States • Venezuela • Vietnam • Zimbabwe

Copyright © 2006 Cisco Systems, Inc. All rights reserved. CCSP, CCVP, the Cisco Square Bridge logo, Follow Me Browsing, and StackWise are trademarks of Cisco Systems, Inc.; Changing the Way We Work, Live, Play, and Learn, and iQuick Study are service marks of Cisco Systems, Inc.; and Access Registrar, Aironet, BPX, Catalyst, CCDA, CCDP, CCIE, CCIP, CCNA, CCNP, Cisco, the Cisco Certified Internetwork Expert logo, Cisco IOS, Cisco Press, Cisco Systems, Cisco Systems Capital, the Cisco Systems logo, Cisco Unity, Enterprise/Solver, EtherChannel, EtherFast, EtherSwitch, Fast Step, FormShare, GigaDrive, GigaStack, HomeLink, Internet Quotient, IOS, IP/TV, IQ Expertise, the iQ logo, iQ Net Readiness Scorecard, LightStream, Linksys, MeetingPlace, MGX, the Networkers logo, Networking Academy, Network Registrar, Packet, PIX, Post-Routing, Pre-Routing, ProConnect, RateMUX, ScriptShare, SlideCast, SMARtnet, The Fastest Way to Increase Your Internet Quotient, and TransPath are registered trademarks of Cisco Systems, Inc. and/or its affiliates in the United States and certain other countries.

All other trademarks mentioned in this document or Website are the property of their respective owners. The use of the word partner does not imply a partnership relationship between Cisco and any other company. (0601R)

Printed in the USA

Job number/productionID/printerID/date
Lit # XXXXXX