

CISCO CATALYST 6504-E CHASSIS

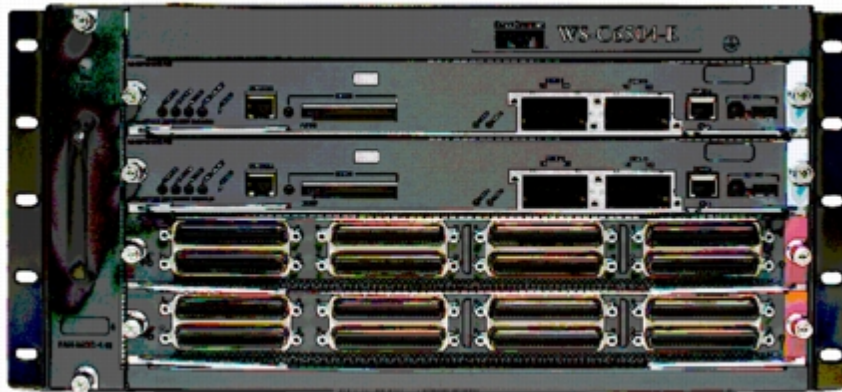
제품 개요

Cisco® Catalyst® WS-C6504-E는 320Gbps의 고성능을 제공하는 소형 폼 팩터 새시로, Cisco Catalyst 6500 Series Supervisor Engine 720과 함께 사용하면 슬롯 당 최대 80Gbps의 스위칭 용량을 제공할 수 있습니다. 6504-E Catalyst 스위치는 업계 최고의 성능과 고급 기능이 통합된 광범위한 인터페이스 모듈을 제공합니다.

탁월한 유연성 덕분에 Cisco Catalyst 6504-E는 중소 규모의 코어 네트워크부터 디스트리뷰션 네트워크와 액세스 네트워크를 비롯하여 WAN 에지에 이르기까지 모든 범위에서 사용하기에 적합합니다. Cisco Catalyst 6504-E는 높은 가용성과 우수한 복원력을 갖추고 있어, 메트로 공급자 에지에 활용하기 적합합니다.

4슬롯 새시인 Cisco Catalyst 6504-E는 컴팩트한 5랙 유닛(5 RU) 형태로 최고의 성능을 제공합니다. 또한, 하나의 슈퍼바이저 엔진에 최대 3개의 라인 카드를 장착하거나, 또는 두 개의 슈퍼바이저 엔진에 최대 2개의 라인 카드를 장착하는 두 가지 방식으로 구성이 가능합니다. Cisco Catalyst 6504-E는 이중화된 AC/DC 전원 공급 장치를 지원합니다(그림 1).

그림 1. Cisco Catalyst 6504-E 새시

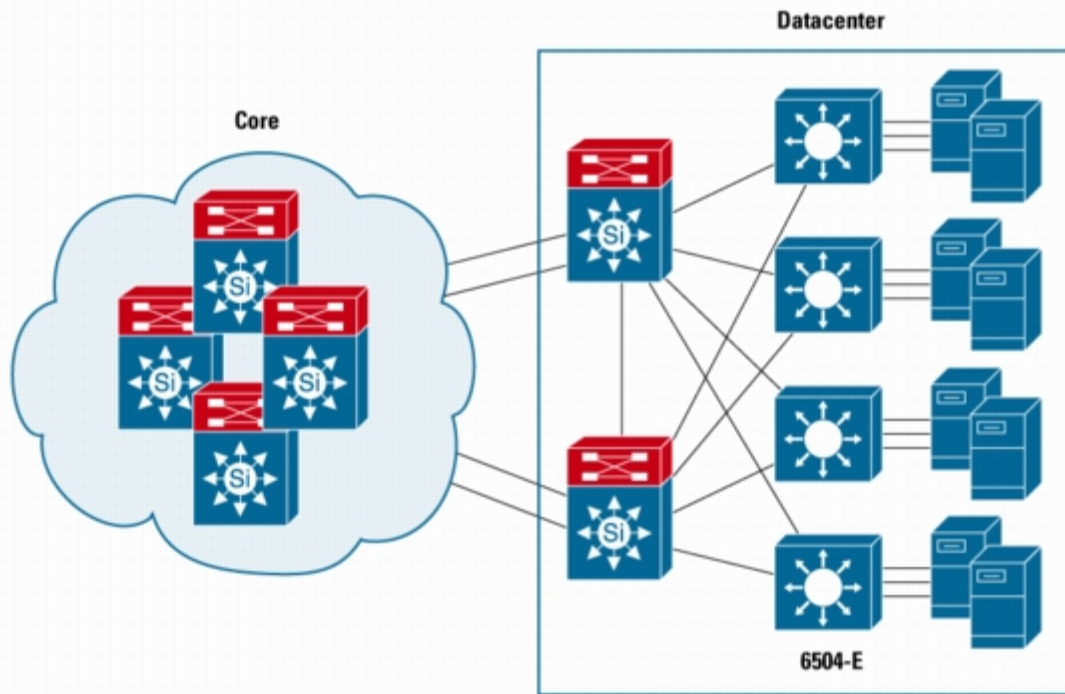


활용 범위

인터페이스의 밀집도와 다양성이 좋은 Cisco Catalyst 6504-E는 다음과 같은 고성능 활용 범위의 구축에 이상적입니다.

- 엔터프라이즈 액세스 레이어
- 중소 규모 엔터프라이즈의 코어 및 디스트리뷰션 레이어
- 메트로 이더넷 에지에서의 집선
- 엔터프라이즈 WAN 에지

그림 2. 서버 통합



제품 사양

표 1은 Cisco Catalyst 6504-E의 제품 사양을 나타냅니다.

표 1. Cisco Catalyst 6504-E 쉼시 사양

설명	사양
물리적 사양	<ul style="list-style-type: none"> · 5-RU(8.75인치) 쉼시 · 4슬롯 쉼시 · 치수(H x W x D): 8.75 x 17.5 x 21.75인치(22.225 x 44.45 x 55.245cm) · 중량: 40lb · 전원 요구 사항: 110 - 240 VAC, -48 - -60 VDC • MTBF(Mean Time Between Failure): 시스템 구성 시 7년
환경 조건	<ul style="list-style-type: none"> · 작동 온도: 32 ~ 104°F(0 ~ 40°C) · 보관 온도: -4 ~ 149°F(-20 ~ 65°C) · 상대 습도, 동작 시: 10 ~ 85% 비응축 · 상대 습도, 보관: 5 ~ 95% 비응축 · 동작 고도: -500 ~ 6500피트
규정 준수	<p>EMC</p> <ul style="list-style-type: none"> · FCC Part 15 (CFR 47) Class A · ICES-003 Class A · EN55022 Class A

	<ul style="list-style-type: none"> · CISPR22 Class A · AS/NZS 3548 Class A · VCCI Class A · EN55024 · ETS300 386 · EN50082-1 · EN61000-3-2 · EN61000-3-3 규정 준수 · UL 60950 · IEC 60825-1, -2 · IEC 60950 · EN 60950, EN 60825-1, -2 · CAN/CSA-C22.2 No. 60950-00 · AS/NZS 3260-1993 · 21CFR1040
안전 및 환경 표준 규정 준수	<ul style="list-style-type: none"> · GR-63-Core NEBS Level 3(post-FCS) · GR-1089-Core NEBS Level 3(post-FCS) · ETSI 300 019 Storage Class 1.1 · ETSI 300 019 Transportation Class 2.3 · ETSI 300 019 Stationary Use Class 3.1
최소 소프트웨어 릴리스	<ul style="list-style-type: none"> · Cisco IOS® Software Release 12.2.18SXE · Cisco Catalyst OS 8.4.2
지원되는 슈퍼바이저 엔진	Cisco Catalyst 6500 Series Supervisor Engine 720, 720-3B, 720-3BXL, 32-GE-3B 및 32-10GE-3BXL

주문 정보

주문하려면 시스코 주문 홈 페이지를 방문하거나 표 2를 참조하십시오.

표 2. 주문 정보

부품 번호	설명
WS-C6504-E	Cisco Catalyst 6504-E, 4 슬롯 새시
FAN-MOD-4HS	Catalyst 6504-E 용 고속 팬 트레이
WS-C6504E-S32-GE	Catalyst 6500 Supervisor Engine 32-8GE 및 팬 트레이가 장착된 Cisco 6504-E 새시
WS-C6504E-S32-10GE	Catalyst 6500 Supervisor Engine 32-10GE 및 팬 트레이가 장착된 Cisco 6504-E 새시
PWR-2700-AC/4	Cisco Catalyst 6504-E 용 2700W AC 전원 공급 장치
PWR-2700-DC/4	Cisco Catalyst 6504-E 용 2700W DC 전원 공급 장치
예비 유닛	
WS-C6504-E	Cisco 6504-E 새시, 장착 키트, 케이블 가이드

PWR-2700-AC/4=	Cisco Catalyst 6504-E 용 2700W AC 전원 공급 장치
PWR-2700-DC/4=	Cisco Catalyst 6504-E 용 2700W DC 전원 공급 장치
전원 코드 옵션	
CAB-7513ACSA CAB-ACS-16 CAB-AC-2500W-US1 CAB-AC-C6K-TWLK CAB-AC-2500W-EU CAB-AC-2500W-INT CAB-ACS-16	· AC 전원 코드(남아프리카) · AC 전원 코드(스위스) · 전원 코드, 250 VAC 16A, 직선 NEMA 6-20 플러그, 미국 · 전원 코드, 250 VAC 16A, 트위스트 NEMA L6-20 플러그, 미국 · 전원 코드, 250 VAC 16A, 유럽 · 전원 코드, 250 VAC 16A, 국제 · AC 전원 코드(스위스) 16A
FAN-MOD-4HS=	Cisco Catalyst 6504-E 용 고속 팬 모듈
KIT-MNTG-CG-4=	Cisco Catalyst 6504-E 용 장착 키트 및 케이블 가이드

핵심 기능 및 이점

2700W AC 및 DC 전원 공급 장치

2700W 전원 공급 장치의 기능은 다음과 같습니다.

- 2700W AC 용 범용 AC 입력(100-240 VAC, 50-60 Hz) 및 2700W DC 용 와이드 DC 입력(-48 ~ -60VDC)
- Cisco Catalyst 6504-E 새시의 전체 출력과 호환
- 리턴턴시형 핫 스왑

표 3 및 4는 2700W 전원 공급 장치의 전원 사양과 케이블 사양을 나타냅니다.

표 3. 전원 사양

설명	사양
입력 전압 범위 및 주파수	· 100-240 VAC, 47-63 Hz(2700W AC) · -48 VDC ~ -60 VDC 연속(2700W DC)
입력 전류	· 16A(2700W AC) · 입력 당 -37A, -48 VDC(2700W DC) · 입력 당 -29A, -60 VDC(2700W DC)
입력 주파수 범위, 출력 전력	· 2700W, 220 VAC(2700W AC) · 1350W, 110 VAC(2700W AC) · 2700W(2700W DC) - 두 개의 DC 입력이 활성화된 상태 · 1350W(2700W DC) - 하나의 DC 입력이 활성화된 상태
출력 정지 시간	· 최소 20ms(2700W AC) · 최소 8ms(2700W DC)
AC 전원 공급 장치 입력 콘센트	IEC 320-C19
정격 AC 전원 코드	16A

표 4. 2700W 전원 공급 장치의 제품 사양

제품	사양
새시 호환성	Cisco Catalyst 6504-E
필수 팬 트레이	고속 팬
소프트웨어 호환성	Cisco IOS Software 릴리스: · 12.2(18)SXE 이상 Cisco Catalyst OS: · 8.4.3
물리적 사양	(H x W x D): 4.25 x 17.0 x 4.5 인치 중량: 11lb(5kg)
BTU	· ~6,150 BTU/hour(1.8 kW), 110 VAC 또는 단일 DC 입력 · ~12,000 BTU/hour(3.5 kW), 220 VAC 또는 이중 DC 입력
환경 조건	· 작동 온도: 32 ~ 104°F(0 ~ 40°C) · 보관 온도: -40 ~ 158°F(-40 ~ 70°C) · 상대 습도, 동작 시, 비응축: 10 ~ 95% · 상대 습도, 비동작 시, 비응축: 10 ~ 95% · MTBF: 측정치: 150,000시간(MIL-217 및 Bellcore TR-NWT-000332), 데모값: 300,000시간
EMI 및 EMC 준수	FCC Part 15 (CFR 47) Class A ICES-003 Class A · EN 55022 Class A · CISPR 22 Class A AS/NZS 3548 Class A VCCI Class A · EN 55024 · EN300 386 · EN 50082-1 · EN 61000-3-2 · EN 61000-3-3 · EN 61000-6-1
안전 적합성	· UL 60950 · CAN/CSA-C22.2 NO. 60950 · EN 60950 · IEC 60950
LED 표시 장치	· 입력 전압이 85 VAC 이상이면 2 녹색 "INPUT OK" 표시등이 켜짐 · 전원 공급 팬이 작동 중이면 1 녹색 "FAN OK" 표시등이 켜짐 · 1 적색 "OUTPUT FAIL" 표시등은 전원 공급 장치의 출력이 정상일 경우 꺼져 있지만 규정 한도를 벗어날 경우 켜집니다.

표 5. 2700W AC 전원 공급 장치 케이블 사양

로케일	부품 번호	코드 길이	플러그 종류 벽 어플라이언스	벽 플러그 정격
북아메리카(비고정) 200-240 VAC 작동	CAB-AC-2500W-US1	14 피트(4.3m)	NEMA 6-20	250 VAC, 16A
북아메리카(고정) 200-240 VAC 작동	CAB-AC-C6K-TWLK	14 피트(4.3m)	NEMA L6-20	250 VAC, 16A
북아메리카 100-120 VAC 작동	CAB-7513AC	14 피트(4.3m)	NEMA 5-20	125 VAC, 20A
유럽	CAB-AC-2500W-EU	14 피트(4.3m)	CEE 7/7	250 VAC, 16A
일본	CAB-7513AC CAB-AC-2500W-US CAB-AC-C6K-TWLK	14 피트(4.3m)	NEMA 5-20 NEMA 6-203 NEMA L6-20	125 VAC, 20A 250 VAC, 16A 250 VAC, 16A
국제	CAB-AC-2500W-INT	14 피트(4.3m)	IEC 309	250 VAC, 16A

서비스 및 지원

시스코는 고객의 성공을 촉진하기 위해 폭넓은 서비스 프로그램을 제공하고 있습니다. 이러한 혁신적인 서비스 프로그램은 인력, 프로세스, 툴, 파트너가 모두 함께 시스코만의 독특한 조화를 이루어 내기 때문에 제공될 수 있으며, 그 결과는 높은 고객 만족도로 나타납니다. 시스코 서비스는 여러분의 네트워크 투자를 보호하고 네트워크 운영을 최적화하며, 새로운 애플리케이션에 대비해 네트워크 인텔리전스와 비즈니스 역량을 높일 수 있도록 도와드립니다. 시스코 서비스에 대한 자세한 내용은 [시스코 기술 지원 서비스](#)나 [시스코 고급 서비스](#)를 방문하십시오.

추가 정보

Cisco Catalyst 6504-E 새시에 대한 자세한 내용은 www.cisco.com/go/CE500을 방문하거나 지역 고객 담당자에게 문의하십시오.



■ Gold SI 파트너	· (주)데이터크레프트 코리아	02-6256-7000	· 쌍용정보통신(주)	02-2262-8114	· 삼성네트웍스(주)	02-3415-6754
	· (주)인네트	02-3451-5300	· 에스넷시스템(주)	02-3469-2400	· (주)LG 씨엔에스	02-6363-5000
	· (주)인성정보	02-3400-7000	· (주)링네트	02-6675-1216	· SK 씨앤씨(주)	02-6400-0114
	· 한국 IBM	02-3781-7800	· 한국후지쯔(주)	02-3787-6000	· 한국 HP	02-2199-0114
■ Silver SI 파트너	· (주)콤텍 시스템	02-3289-0114				
	· 포스테이타주식회사	031-779-2114	· 한국 NCR	02-3279-4300		
■ Uncertified SI 파트너	· 오토에버시스템즈	02-3458-1400				
■ Local 디스트리뷰터	· (주)소프트뱅크 커머스 코리아	02-2187-0176	· (주)영우디지털	02-6004-7050	· (주) SK 네트워크	02-3788-3673
	· (주)아이넷뱅크	02-3400-7490				
■ IPCC 전문파트너	· 한국 IBM	02-3781-7114	· (주)인성정보	02-3400-7000	· GS 네오텍	02-2630-5280
	· 한국 HP	02-2199-4272	· 삼성네트웍스(주)	02-3415-6754		
■ Optical 전문 파트너	· (주)LG 씨엔에스	02-6363-5000	· 미리넷(주)	02-2142-2800	· 에스넷시스템(주)	02-3469-2900
	· 크리스넷	1566-2837	· (주)패킷시스템즈 코리아	02-558-7170		
■ IP Communication 전문 파트너	· 인포섹(주)	02-2104-5114	· (주)티아이에스에스	051-743-5940	· 유엔넷시스템즈(주)	02-565-7034
	· (주)나래시스템	02-2199-5533				
■ WLAN 전문파트너	· (주)에어키	02-584-3717	· 사운드파이프코리아(주)	02-568-5029	· (주)해창시스템	031-343-7800
	· (주)패킷시스템즈 코리아	02-558-7170	· 메크로임팩트	02-3446-3508		