

Cisco 1700 시리즈 개요 모듈형 액세스 라우터

e-비즈니스용 Cisco 1700 시리즈 모듈형 액세스 라우터 솔루션

Cisco 1700 시리즈 모듈형 액세스 라우터 솔루션 Cisco 1700 시리즈 모듈형 액세스 라우터는 중소기업 및 대기업 지사에 비용 효율적인 통합 e-비즈니스 플랫폼을 제공하도록 설계되었으며 가격도 이에 맞게 책정되었습니다. 이 라우터는 멀티서비스 데이터 / 음성 / 비디오 / 팩스 통합, 비즈니스급 DSL (Digital Subscriber Line) 및 포괄적인 보안 등 가장 까다롭고 변화하는 e-비즈니스 요구 사항을 충족시키는 유연성과 관리 용이성을 제공합니다. (그림 1 참조)

e-비즈니스 경쟁 우위

기업은 이제 단순히 전자 메일을 사용하거나 웹 사이트를 게시하는 것만으로는 e-비즈니스 성공을 거둘 수 없다는 사실을 깨닫고 있습니다. 운영을 간소화하고 비용을 절감하

는 동시에 인터넷의 경쟁 우위를 실현하고자 하는 기업은 웹 기반의 트랜잭션 처리, 재택 근무, e-learning과 같은 애플리케이션을 채택함으로써 e-비즈니스 프로세스를 일상적인 비즈니스 업무로 통합해야 합니다. 이러한 종류의 e-비즈니스 툴은 직원, 고객 및 부품 공급업체 간의 의사 소통을 향상시키고 생산성과 효율성을 증가시키며 고객 만족을 증대시켜 기업의 경쟁력을 높여 줍니다. e-비즈니스 솔루션의 효과는 액세스 솔루션의 성능과 기능에 따라 결정됩니다.

e-비즈니스의 모든 경쟁 우위를 완전히 실현하려면 기업은 다양한 기술과 애플리케이션을 지원하는 저렴하고 유연성 있는 액세스 솔루션을 구비해야 합니다. Cisco 1700 시리즈 모듈형 액세스 라우터는 가상 사설 네트워크 (VPN), 보안 방화벽, 비즈니스급 DSL, 멀티서비스 데이터 / 음성 / 비디오 / 팩스 통합 등 포괄적인 e-비즈니스 기능을 제공할 수 있도록 최적화되어 있습니다. 이 라우터는 인터넷 통신 및 원격 사무실 사이트 간의 통신을 위해 고속 WAN 연결을 제공합니다. Cisco 1700 시리즈의 기능에 대한 개요는 표 1을 참조하십시오.

그림 1
 Cisco 1700 시리즈





표 1: Cisco 1700 시리즈 기능 개요

이점	기능
유연성 및 투자 보호	<ul style="list-style-type: none"> • 모듈형 데이터 및 음성 슬롯을 제공합니다(Cisco 1710 제외). • 다양한 WIC(WAN Interface Card) 및 VIC(Voice Interface Card)를 통한 사용자 정의 기능을 제공합니다(Cisco 1710 제외). • 멀티서비스 음성 및 데이터 통합으로의 이전 경로를 제시합니다(Cisco 1751 및 1760).
보안	<ul style="list-style-type: none"> • Cisco IOS[®] 소프트웨어에서 Stateful Inspection 방식의 방화벽 기능을 제공합니다. • VPN IPSec(IP Security) 암호화를 제공합니다(DES[Digital Encryption Standard] 및 3DES[Triple DES]). • 선택적 VPN 모듈(Cisco 1710에는 기본 제공되고, 다른 Cisco 1700 시리즈 모듈에는 선택 사항으로 제공됨)을 사용하여 최대 T1/E1 속도(4Mbps 전이중)까지 암호화를 지원합니다.
비즈니스급 DSL	<ul style="list-style-type: none"> • 강력한 보안을 제공합니다. • DSL을 통해 향상된 QoS를 제공합니다. • DSL을 통해 유료 통화 품질의 음성을 제공합니다.
멀티서비스 통합 (Cisco 1751 및 1760)	<ul style="list-style-type: none"> • 아날로그 및 디지털 음성 통화를 지원합니다. • IP 텔레포니를 지원합니다. • 통합 메시징 및 웹 기반 콜 센터와 같은 차세대 음성 지원 e-비즈니스 애플리케이션과 호환됩니다. • 기존의 전화 인프라인 전화, 팩스, KTS(Key Telephone System) 장치 및 PBX(Private Branch eXchange)(디지털 PBX 포함)에서 작동합니다.
관리 용이성	<ul style="list-style-type: none"> • CiscoWorks 관리 애플리케이션을 지원합니다. • Cisco IOS 소프트웨어를 통해 QoS 및 트래픽 우선 순위 설정 기능을 지원합니다.

Cisco 1700 시리즈의 일종인 Cisco 1710 보안 액세스 라우터는 기존의 광대역 모뎀과 연동하여 고급 라우팅 및 보안 기능을 제공합니다. Cisco 1720 및 1721 모듈형 액세스 라우터는 유연성 있는 고성능 데이터 액세스를 제공하고, Cisco 1751 및 1760 모듈형 액세스 라우터는 음성과 데이터 트래픽에 모두 최적화되어 있으므로 현재와 미래의 멀티서비스 네트워크로 이전할 수 있는 단순하고 비용 효율적인 경로를 제시합니다. Cisco 1760은 쉽게 설치할 수 있도록 표준 19인치 랙 장착형 새시도 제공합니다. 표 2에는 Cisco 1700 시리즈 라우터가 비교 설명되어 있습니다.



표 2: Cisco 1700 시리즈 비교

기능	Cisco 1710	Cisco 1720	Cisco 1721	Cisco 1751	Cisco 1751-V	Cisco 1760	Cisco 1760-V
WAN/LAN 액세스							
프레임 릴레이		•	•	•	•	•	•
전용선		•	•	•	•	•	•
광대역 DSL (ADSL1, G.shdsl)	• (외부 모뎀 사용)	•	•	•	•	•	•
IEEE 802.1Q VLAN2	•		•	•	•	•	•
ISDN	• (외부 모뎀 사용)	•	•	•	•	•	•
Ethernet WIC3가 설치된 듀얼 이더넷	•	•	•	•	•	•	•
듀얼 BRI4		•	•	•	•	•	•
보안							
방화벽	• (표준)	•	•	•	•	•	•
하드웨어 기반의 VPN 암호화	• (표준)	•	•	•	•	•	•
IPSec 3DES 암호화	• (표준)	•	•	•	•	•	•
침입 탐지	• (표준)	•	•	•	•	•	•
멀티서비스 기능							
VoIP(Voice over IP)/ VoFR(Voice over Frame Relay)				•	•	•	•
아날로그 음성				•	•	•	•
디지털 음성				•	•	•	•
단순한 네트워크 관리 및 구현							
통합 네트워크 장치 (방화벽, VPN, 라우터, 음성)				•	•	•	•
Cisco ConfigMaker (GUIs 기반의 구성 툴)				•	•	•	•
CiscoWorks2000	•	•	•	•	•	•	•
						(2002년 예정)	(2002년 예정)



표 2: Cisco 1700 시리즈 비교

기능	Cisco 1710	Cisco 1720	Cisco 1721	Cisco 1751	Cisco 1751-V	Cisco 1760	Cisco 1760-V
물리적 설계							
보조 포트 (비동기 115.2Kbps)	•	•	•	•	•	•	•
내부 확장 슬롯	VPN 모듈 포함	•	•	•	•	•	•
모듈형 슬롯의 수		2 WIC	2 WIC	2 VIC/ WIC 1 VIC	2 VIC/ WIC 1 VIC	2 VIC WIC 2 VIC	2 VIC/ WIC 2 VIC
메모리(기본값)	16MB Flash/ 32MB DRAM	8MB Flash/ 32MB DRAM	16MB Flash/ 32MB DRAM	16MB Flash/ 32MB DRAM	32MB Flash/ 64MB DRAM	16MB Flash/ 32MB DRAM	32MB Flash/ 64MB DRAM
메모리(최대) Flash/DRAM	16MB Flash/ 64MB DRAM	16MB Flash/ 48MB DRAM	16MB Flash/ 96MB DRAM	16MB Flash/ 96MB DRAM	32MB Flash/ 128MB DRAM	64MB Flash/ 96MB DRAM	64MB Flash/ 96MB DRAM

- 1 Asymmetric Digital Subscriber Line
- 2 Virtual LAN
- 3 WAN Interface Card
- 4 Basic Rate Interface
- 5 Graphical User Interface

Cisco 1700 시리즈 e-비즈니스 기능

중소기업 및 대기업 지사에 맞게 설계되고 가격이 책정된 Cisco 1700 시리즈 라우터는 이들 기업이 성공적으로 e-비즈니스 애플리케이션을 구현할 수 있도록 다음과 같은 기능을 제공합니다.

- 유연성 및 투자 보호
- 포괄적인 보안
- 비즈니스급 DSL
- 멀티서비스 레이터/음성/비디오/팩스 통합
- 관리 용이성

유연성 및 투자 보호

Cisco 1700 시리즈는 모듈 방식을 사용하므로 기업이 e-비즈니스 기업으로 발전하는 데 필요한 요건을 쉽게 충족시킬 수 있습니다. 교환사용이 가능한 WIC(WAN Interface Card)와 VIC(Voice Interface Card)는 전체 플랫폼을 완전히 업그레이드하지 않아도 WAN 기술에 쉽게 추가하거나 변경할 수 있습니다. 고객은 WAN과 음성 기술을 구현할 때 다양한 WIC 및 VIC 솔루션 중에서 선택할 수 있기 때문에 현재 요구에 맞는 솔루션을 구현한 다음, 비즈니스 요구 증가에 따라 쉽게 확장할 수 있습니다. 지원되는 WAN 기술에는 광대역 DSL, ISDN, 전용선, 프레임 릴레이 등이 있습니다. 음성 기술로는 VoIP와 VoFR이 지원됩니다. 또한 WIC와 VIC는 Cisco 1600, 2600 및 3600 시리즈 라우터에서 공유됩니다.



포괄적인 보안

기업이 e-비즈니스에 성공적으로 진입하려면 강력한 네트워크 보안 조치를 강구해야 합니다. e-비즈니스 애플리케이션은 고객 신용 정보와 같은 중요한 데이터를 저장하고 전송해야 하는 경우가 많은데, 이 때 데이터는 해커와 기타 악의적 사용자의 주요 공격 대상이 될 수 있습니다. 네트워크 보안을 유지하고 중요한 정보를 보호하려면 방화벽, VPN, IDS 등 다양한 보안 기술을 구현해야 합니다.

Cisco IOS 소프트웨어는 업계에서 널리 인정받는 인터넷 및 사설 네트워크 운영 표준입니다. Cisco IOS 보안 기술을 바탕으로 하는 Cisco 1700 시리즈 라우터는 방화벽, VPN, IDS가 통합된 강력한 기능을 제공합니다. 새로운 보안 기술이 개발되면 Cisco 1700 시리즈 라우터에 간단하게 업로드할 수 있으므로 값비싼 하드웨어를 교체할 필요가 없습니다.

방화벽

기업이 물리적 자산의 도난을 방지하기 위해 보안 조치를 취해야 하는 것과 마찬가지로 e-비즈니스에도 지적 재산권의 보안과 비밀을 유지하기 위한 틀이 필요합니다. 방화벽은 권한 없는 사용자가 회사의 기밀 데이터에 액세스하지 못하도록 차단함으로써 이러한 보호를 제공합니다.

Cisco 1700 시리즈 라우터는 Cisco IOS 소프트웨어의 선택 기능인 Stateful Inspection 방식의 방화벽 기능을 비롯하여 많은 통합 보안 기능을 제공합니다. Cisco IOS 소프트웨어 방화벽 기능을 구현하면 고객이 여러 개의 장치를 구입하거나 관리할 필요가 없으므로 네트워크 관리가 간소화되고 자본 비용이 절감됩니다.

Cisco IOS 소프트웨어의 방화벽 보안 기능에는 ACL(Access Control List)은 물론 PAP/CHAP(Password Authentication Protocol/Challenge Handshake Authentication Protocol), TACACS+, RADIUS(Remote Access Dial-In User Service)와 같은 사용자 인증, 권한 부여 및 과금(AAA) 기능이 있습니다. 이러한 보안 기능은 e-비즈니스 고객에게 최상의 방화벽 보호 수준을 제공합니다.

가상 사설 네트워크(VPN)

Cisco 1700 시리즈는 시스코 VPN 엔드-투-엔드 솔루션의 일부입니다. VPN은 인터넷을 통해 보안 터널 연결을 만들어 지리적으로 분산된 사무실, 비즈니스 파트너 및 원격 사용자를 연결하는 동시에 보안, 트래픽 우선 순위 설정, 관리 기능 및 사설 네트워크와 같은 수준의 안정성을 제공합니다. VPN은 WAN 비용을 크게 절감하며, 필요에 따라 고객, 비즈니스 파트너 및 원격 근무자에게 보안 엑스트라넷 링크를 제공하도록 신속하게 설치 및 해체할 수 있습니다.

Cisco 1700 시리즈는 IPSec, L2TP(Layer 2 Tunneling Protocol), DES 및 3DES를 지원함으로써 데이터 프라이버시, 무결성 및 확실성을 보증하는 강력한 VPN 솔루션을 제공합니다.

Cisco 1700 시리즈 라우터의 선택 사항인 *VPN 하드웨어 암호화 모듈을 사용하면 VPN 암호화 성능이 더욱 향상됩니다. 암호화 작업이 VPN 모듈에 오프로드되기 때문에 라우터 프로세서는 다른 작업을 처리할 수 있습니다. VPN 모듈은 보안 데이터 전송 프로세스를 가속화하여 암호화 수행 속도를 향상시키는데, 3DES 암호화를 사용할 때 이것이 중요한 요소가 됩니다.

*VPN 하드웨어 암호화 모듈은 Cisco 1710 보안 액세스 라우터에서 기본 제공되며, 다른 모든 Cisco 1700 시리즈 라우터에서는 선택 사항입니다.



침입 탐지

권한 없는 사용자가 기업 네트워크에 침입하지 못하도록 차단하는 것은 모든 보안 시스템의 기본 역할입니다. 네트워크 기반의 IDS는 패킷과 데이터 스트림을 분석하고 권한 없는 활동의 징후를 검색하면서 24시간 내내 네트워크를 감시합니다. 권한 없는 활동이 식별되면 IDS는 네트워크 관리자의 즉각적인 반응과 시정 작업을 촉구하는 경고를 생성합니다.

Cisco 1700 시리즈는 Cisco IOS 소프트웨어를 통해 고객에게 통합 IDS 솔루션을 제공합니다. 이 기능을 구현함으로써 e-비즈니스는 지속적인 보안 모니터링을 이용하여 인터넷이나 기타 안전하지 않은 네트워크에서 발생하는 권한 없는 활동을 탐지할 수 있습니다.

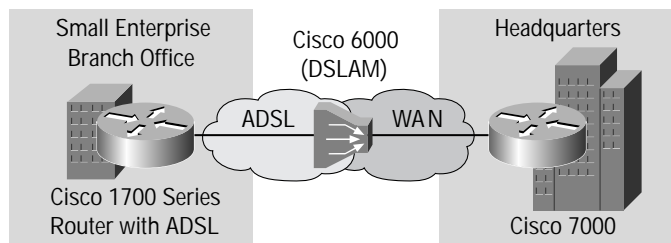
비즈니스급 DSL

Cisco 1700 시리즈는 선택 가능한 ADSL WIC 또는 G.shdsl(Single-pair High-speed DSL) WIC를 통해 비즈니스급 DSL을 지원합니다.

Cisco 1700 시리즈의 비즈니스급 DSL 솔루션은 인터넷의 업무적 사용에 필요한 고급 라우팅 기능에 DSL 서비스의 비용상 이점을 결합한 것입니다. 비즈니스급 시스코 DSL은 유선 속도의 3DES VPN, IDS, 방화벽 등 강력한 보안 기능을 제공하여 지적 재산권, 고급 QoS 및 업계에서 입증된 안정성을 보호합니다. 이 외에도 향상된 DSL QoS 기능을 통해 핵심 애플리케이션의 성능과 유료 통화 품질의 음성/데이터 통합을 보장합니다. (그림 2 참조)

그림 2

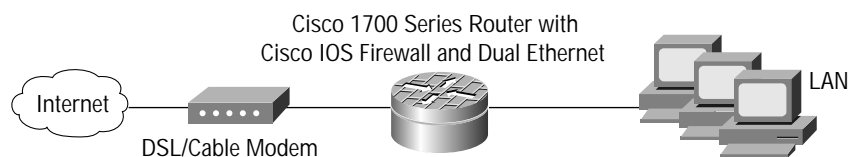
ADSL WIC를 사용하여 구현된 Cisco 1700 시리즈



선택 사항인 Ethernet WIC가 장착된 Cisco 1700 시리즈는 듀얼 이더넷 구성을 지원하므로 서비스 제공업체가 제공하는 외부 광대역 모뎀(예: DSL, 케이블 모뎀 또는 무선 모뎀)을 사용하여 구현할 수 있습니다. (그림 3 참조)

그림 3

Ethernet WIC와 외부 DSL 또는 케이블 모뎀을 사용하여 구현된 Cisco 1700 시리즈



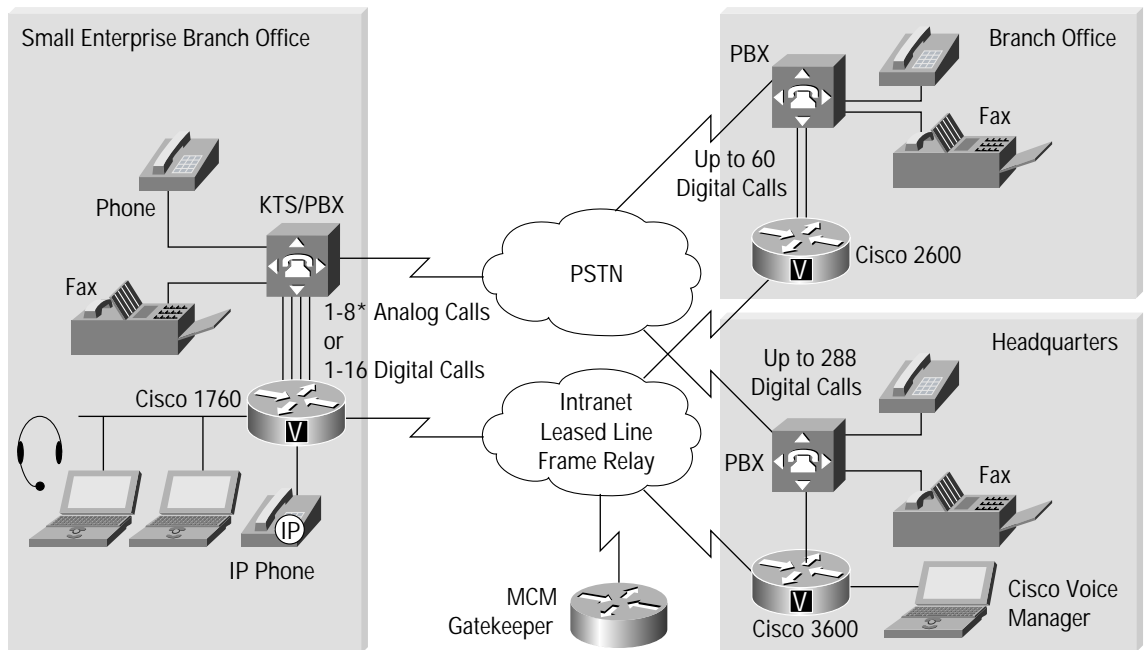


멀티서비스 데이터/음성/비디오/팩스 통합

Cisco 1751 및 1760은 Cisco 1700 시리즈의 모든 제품과 같은 수준의 보안 및 비즈니스급 DSL 기능을 지원하는 동시에 비용 효율적으로 멀티서비스(데이터 및 음성) 네트워크를 지사로 확장할 수 있는 방법을 제공합니다. Cisco IOS 소프트웨어의 고급 QoS 기능을 사용하는 Cisco 1751 및 1760은 음성 트래픽을 디지털화하고 데이터 패킷에 캡슐화하며 다른 데이터 트래픽에 비해 높은 우선 순위를 설정할 수 있습니다. 인터넷상의 IP 프로토콜을 사용하는 데이터/음성/비디오/팩스 통합을 이용하여 관리자는 사무실 간의 장거리 전화 요금을 줄이고 통합 메시징 및 팩킷 비디오와 같은 음성 지원 데스크탑 애플리케이션을 제공할 수 있습니다.

Cisco 1751 및 1760은 전화, 팩스, KTS, PBX 등의 기존 전화 인프라에서 작동하는 동시에 아날로그 및 디지털 음성 통신을 지원하기 때문에 추가 장비 비용이 절약되어 자본 비용이 최소화됩니다. 또한 이들 라우터를 사용하면 IP 텔레포니를 쉽게 구현할 수 있습니다. (그림 4 참조)

그림 4
멀티서비스 데이터/음성/팩스 통합



* 1 WIC slot is left for WAN access. The maximum number of analog calls for the Cisco 1760 is 8.

Cisco 1751 및 1760은 Cisco IOS 소프트웨어의 향상된 기능을 사용하여 SRST(Survivable Remote Site Telephony)를 지원할 수 있습니다. 이러한 SRST를 사용함으로써 지사는 기본 콜 서버에 장애가 발생할 경우 호 보류나 호 전달과 같은 주요 텔레포니 기능을 이용할 수 있습니다. 최근에 발표된 VIC 카드는 DID(Direct Inward Dial)를 지원하기 때문에 고객을 담당 직원에게 바로 연결할 수 있으며, 발신자 ID(CLID)는 직원이 중요한 고객 통화를 식별하고 응답할 수 있도록 지원합니다.



관리 용이성

Cisco 1700 시리즈 라우터는 다양한 네트워크 설치 및 관리 툴을 지원합니다.

- *Cisco ConfigMaker* – Microsoft Windows 기반의 이 마법사는 시스코 라우터, 스위치, 허브 및 기타 네트워크 장치의 소규모 네트워크를 구성하도록 설계되었습니다. 이 툴을 사용하면 Cisco IOS Firewall 기능 세트와 같은 부가 가치 보안 기능을 쉽게 구성할 수 있으며, QoS를 비롯한 VPN 정책을 수립하고 DHCP(Dynamic Host Configuration Protocol) 서버를 구성할 수 있습니다.
- *CiscoView* – UNIX 및 Windows 플랫폼에서 사용되는 GUI 기반의 장치 관리 소프트웨어 애플리케이션으로 동적 상태, 통계 및 포괄적인 구성 정보를 제공합니다.
- *CiscoWorks2000* – 업계 선도적인 웹 기반 네트워크 관리 슈트인 CiscoWorks2000은 네트워크 재고 관리 및 장치 변경, 신속한 소프트웨어 이미지 배포, 중앙 집중식 문제 해결 등의 작업을 간소화합니다.
- *Cisco Secure Policy Manager* – Windows NT 기반의 이 애플리케이션을 통해 사용자는 네트워크 전체의 보안 정책을 정의, 구성, 분산, 집행 및 감사할 수 있으므로 간단하게 Cisco IOS 방화벽, VPN 및 IDS를 구현할 수 있습니다.
- *Cisco VPN Solution Center 2.0* – 서비스 제공업체용 VPN 관리 툴로서 IPsec 및 MPLS(Multiprotocol Label Switching) VPN을 제공하기 때문에 서비스 제공업체는 VPN 서비스에 대해 계획, 프로비저닝 및 운영하고 요금을 부과할 수 있습니다.
- *Cisco QoS Policy Manager* – 이 툴은 여러 장치에 대해 QoS 정책을 정의할 수 있는 기능을 제공함으로써 사용자 및 애플리케이션에 대한 QoS 정책 수립 및 구성 작업을 용이하게 합니다.
- *Cisco Voice Manager* – 이 애플리케이션을 사용하면 음성 포트 구성 및 프로비저닝할 수 있으며, 음성 지원 라우터에서 VoIP 및 VoFR에 대한 전화 접속 계획을 수립하고 수정할 수 있습니다.



Cisco 1700 시리즈 e-비즈니스 기능

Cisco 1700 시리즈는 중소기업 및 대기업 지사가 e-비즈니스의 이점을 실현시킬 수 있도록 포괄적인 기능 세트를 제공합니다. 플랫폼 기능과 이점에 대한 자세한 설명은 표 3을 참조하십시오.

표 3: Cisco 1700 시리즈의 이점과 기능

기능	이점
유연성	
멀티프로토콜 라우팅(IP, IPX1, AppleTalk, IBM/SNA2)과 브리징 등 모든 Cisco IOS 소프트웨어 기능 지원	<ul style="list-style-type: none"> 인터넷 및 사설 WAN용으로 널리 인정받고 있는 표준 네트워킹 소프트웨어를 사용하여 업계에서 가장 강력하고 확장성이 큰 다기능 인터넷 네트워킹 소프트웨어를 제공합니다. 시스코 엔드-투-엔드 네트워크 솔루션의 일부를 구성합니다.
음성 및 데이터 통합 네트워킹	
Cisco 1751 및 1760 라우터는 WIC와 VIC를 모두 수용함	<ul style="list-style-type: none"> 데이터 네트워크가 사무실 간 음성 및 팩스 트래픽을 전달할 수 있게 함으로써 장거리 전화 요금을 절감합니다. 기존 수화기, 주요 장치 및 PBX에서도 작동하므로 값비싼 전화 장비를 업그레이드할 필요가 없습니다.
모듈형 아키텍처	
일련의 WIC와 VIC 수용	<ul style="list-style-type: none"> 유연성과 투자 보호를 증대시킵니다.
WIC는 Cisco 1700, 2600 및 3600 라우터에서 공유됨	<ul style="list-style-type: none"> 재고 유지 비용이 절감됩니다. 지원 인력을 위한 교육 비용이 감소합니다. 다양한 플랫폼에서 재사용하여 투자를 보호합니다.
자동 감지형 10/100 패스트 이더넷	<ul style="list-style-type: none"> 사무실에서 간단하게 패스트 이더넷 성능으로 이전할 수 있습니다.
마더보드의 확장 슬롯	<ul style="list-style-type: none"> T1/E1 속도까지 하드웨어 기반의 암호화를 지원하는 확장성을 제공합니다. 미래 기술에 대한 지원을 허용합니다.
듀얼 DSP 슬롯(Cisco 1751 및 1760)	<ul style="list-style-type: none"> 추가 음성 채널을 지원하는 확장성을 제공합니다.



표 3: Cisco 1700 시리즈의 이점과 기능

기능	이점
보안	
Cisco IOS Firewall 기능 세트에는 동적 방화벽 필터링, 서비스 거부(DoS) 공격 탐지 및 방지, Java 블로킹, 실시간 경고, IDS 및 암호화에 대한 CBAC(Context-Based Access Control)가 포함됩니다.	<ul style="list-style-type: none"> 내부 사용자가 애플리케이션별 보안 액세스를 동적으로 제어하여 인터넷에 액세스할 수 있도록 하는 것과 동시에 권한 없는 인터넷 사용자가 내부 LAN에 액세스하지 못하도록 차단합니다.
IPSec DES 및 3DES	<ul style="list-style-type: none"> 인터넷이나 공유된 공용 네트워크를 통해 데이터를 전송할 때 업계 표준의 데이터 프라이버시, 무결성 및 확실성을 제공함으로써 VPN을 구현할 수 있게 합니다. 최대 168비트 암호화를 지원합니다.
선택 사항(Cisco 1710에서는 기본 사양)인 VPN 모듈을 통해 하드웨어 기반의 암호화 제공	<ul style="list-style-type: none"> 유선 속도의 암호화를 최대 T1/E1 속도까지 지원합니다.
Easy VPN Server/Remote	<ul style="list-style-type: none"> 라우터가 VPN 서버로 사용되어 Cisco VPN 클라이언트가 시작한 VPN 클라이언트 세션을 종료할 수 있게 합니다. Easy VPN Remote는 중앙 집중식 VPN 정책을 VPN 집중기에서 Cisco 1700 라우터로 푸시할 수 있게 함으로써 간편한 구현 방법을 제공합니다.
장치 인증 및 키 관리	
IKE3, X.509v3 디지털 인증, Verisign 및 Entrust와 같은 인증 기관(CA)의 CEP(Certificate Enrollment Protocol) 지원	<ul style="list-style-type: none"> 장치와 데이터의 적절한 ID 및 확실성을 보증합니다. 자동 키 관리를 통해 대규모 IPSec 네트워크로 확장할 수 있게 합니다.
사용자 인증	
PAP/CHAP, RADIUS, TACACS+	<ul style="list-style-type: none"> 업계 선도적인 사용자 ID 확인 방식을 모두 지원합니다.
VPN 터널링	
IPSec, GRE(Generic Routing Encapsulation), L2TP, L2F(Layer2 Forwarding)	<ul style="list-style-type: none"> 표준 기반의 터널링 방법을 선택하여 IP 및 비IP 트래픽용 VPN을 구현할 수 있습니다. 표준 기반의 IPSec 또는 L2TP 클라이언트가 Cisco IOS 터널링 기술과 호환되게 합니다. 공공 인증 기관(CA) 및 IPSec 표준 기반의 제품과 완전히 호환됩니다. 확장 가능한 시스코 엔드-투-엔드 VPN 솔루션 포트폴리오의 일부를 구성합니다.
관리	
IEEE 802.1Q VLAN	<ul style="list-style-type: none"> 물리적 LAN 인프라를 여러 개의 논리적 서브넷으로 분류함으로써 효율적인 트래픽 분리를 가능하게 하고, 대역폭 활용을 향상시키며, 확장 문제를 완화시킵니다.
SNMP4(CiscoView, CiscoWorks2000), 텔넷 및 콘솔 포트를 통해 관리 가능	<ul style="list-style-type: none"> Cisco 1710 시리즈 라우터에 통합된 모든 기능을 중앙에서 모니터링, 구성 및 진단할 수 있게 하므로 관리 시간과 비용이 절감됩니다.



표 3: Cisco 1700 시리즈의 이점과 기능

기능	이점
통합 아날로그 모뎀(선택 사항)	<ul style="list-style-type: none"> Cisco 1700 시리즈 라우터의 모니터링 및 구성을 위한 대역외(out-of-band) 원격 관리를 허용합니다.
편리한 사용 및 설치	
Cisco ConfigMaker, 설치 구성 유틸리티, 컬러 코딩된 포트/케이블, LED 상태 표시기	<ul style="list-style-type: none"> 설치를 간소화하여 시간과 비용을 절감합니다. 빠른 진단과 문제 해결을 허용합니다.
NAT(Network Address Translation)	<ul style="list-style-type: none"> 설치를 간소화하고 인터넷 액세스 비용을 절감합니다.
QoS	
CAR5, Policy Routing, WFQ6, PQ/CBWFQ7, GTS8, RSVP9, DSCP10, cRTP11, MLP12 및 LFI13	<ul style="list-style-type: none"> 성능 향상을 위해 우선 순위 애플리케이션에 WAN 대역폭을 할당합니다.
안정성 및 확장성	
Cisco IOS 소프트웨어, DDR(Dial-on-Demand Routing), 듀얼 बैं크 플래시 메모리, OSPF14, EIGRP15, HSRP16와 같은 확장 가능한 라우팅 프로토콜	<ul style="list-style-type: none"> 네트워크 안정성을 향상시키고 대규모 네트워크에 확장성을 제공합니다.
광대역 연결 옵션	
DSL 연결에서 비즈니스급 대역폭 액세스 제공	<ul style="list-style-type: none"> DSL과 같은 광대역 액세스 기술을 이용하여 WAN 연결 속도를 증가시키고 WAN 액세스 비용을 절감합니다. ADSL WIC를 사용하여 ADSL 연결을 지원합니다. G.shdsl WIC를 사용하여 G.shdsl 연결을 지원합니다. Cisco 1700시리즈 및 선택 사항인 통합 Cisco uBR 910 시리즈 범용 광대역 라우터 케이블 DSU를 사용하여 케이블 연결을 지원함으로써 비즈니스급 광대역 액세스를 제공합니다.
장치 통합	
라우터, 음성 게이트웨이, 방화벽, 암호화, VPN 터널 서버, DSU/CSU17 및 NT1을 하나의 장치에 통합	<ul style="list-style-type: none"> 비용을 절감하고 관리를 간소화합니다. 음성 게이트웨이 기능을 제공합니다(Cisco 1751 및 1760).
<ol style="list-style-type: none"> 1. Internetwork Packet eXchange 2. Systems Network Architecture 3. Internet Key Exchange 4. Simple Network Management Protocol 5. Committed Access Rate 6. Weighted Fair Queuing 7. Priority Queuing/Class-Based WFQ 8. Generic Traffic Shaping 9. Resource Reservation Protocol 10. Differentiated Services Code Point 11. Real-Time Transport Protocol 12. Multilink PPP 13. Link Fragmentation and Interleaving 14. Open Shortest Path First 15. Enhanced Interior Gateway Routing Protocol 16. Hot Standby Router Protocol 17. Data Service Unit/Channel Service Unit 	

Cisco IOS 기술

Cisco IOS 소프트웨어는 네트워크 지능과 기민성을 제공하는 혁신적인 다기능 네트워크 시스템 소프트웨어입니다. 이 소프트웨어를 사용하면 고객 비즈니스에서 수익을 창출하고 비용을 절감하며 고객 서비스를 향상시킬 수 있도록 지원하는 새 애플리케이션과 서비스를 트래픽 중단 없이 신속하게 구현할 수 있습니다.

서비스 및 지원

기술 지원 서비스

Cisco 1700 시리즈의 기술 지원 서비스는 Cisco SMARTnet™과 SMARTnet Onsite 서비스 프로그램을 통해 제공됩니다. Cisco SMARTnet 지원 서비스는 비즈니스 운영자들이 이용할 수 있는 리소스를 증대시키고, 온라인 및 전화를 통해 풍부한 전문적 지식을 액세스할 수 있도록 지원하며, 언제든지 시스템 소프트웨어를 갱신할 수 있는 기능과 다양한 하드웨어 Advance Replacement (대체품을 먼저 받은 후에 고장난 제품을 돌려 보내는 것) 옵션을 제공합니다. 표 4에는 Cisco SMARTnet 지원 서비스의 기능과 이점이 자세히 설명되어 있습니다.

표 4: Cisco SMARTnet 기능 및 이점

기술 지원 서비스	기능	이점
Cisco SMARTnet 지원	소프트웨어 업데이트에 연중무휴 액세스 가능	사전 대처적 또는 신속한 문제 해결을 가능하게 합니다
Cisco SMARTnet	기술 리포지토리에 대한 웹 액세스	시스코의 전문적 지식을 이용하여 총 소유비용을
Onsite 지원	TAC(Technical Assistance Center)을 통한 전화 지원 하드웨어 부품의 Advance Replacement	절감합니다. 네트워크 다운 시간을 최소화합니다.

Cisco SMARTnet Onsite는 모든 Cisco SMARTnet 서비스를 제공할 뿐만 아니라 현장 엔지니어 서비스를 추가함으로써 하드웨어 Advance Replacement 기능을 보완합니다. 이 기능은 부품 교체 작업을 수행할 직원 수가 충분하지 않거나 없는 지역에서 특히 유용합니다.

기술 지원 서비스 제공

Cisco SMARTnet 지원은 시스코 고객과 시스코 채널 파트너의 고객에게 모두 제공됩니다.

주문 방법

사용자 e-비즈니스 솔루션을 위한 Cisco 1700 시리즈 모듈형 액세스 라우터를 주문하려면 해당 지역의 시스코 리셀러에게 문의하십시오. 근처에 있는 시스코 리셀러를 확인하려면 아래 웹 사이트에서 Cisco Reseller Locator를 이용하여 검색해 보십시오.

<http://www.cisco.com/warp/partner/psp/locator.html>



www.cisco.com/kr

2003-03-31

■ Gold 파트너	<ul style="list-style-type: none"> • (주)데이콤아이엔 02-6747-4700 • (주)데이타크레프트코리아 02-6256-7000 • (주)인네트 02-3451-5300 • (주)링네트 02-6675-1216 	<ul style="list-style-type: none"> • 한국아이비엠(주) 02-3781-7800 • (주)콤텍시스템 02-3289-0114 • (주)인성정보 02-3400-7000 • 한국후지쯔(주) 02-3787-6000 	<ul style="list-style-type: none"> • 쌍용정보통신(주) 02-2262-8114 • 에스넷시스템(주) 02-3469-2400 • 현대정보기술 02-2129-4111
■ Silver 파트너	<ul style="list-style-type: none"> • 한국휴렛팩커드(주) 02-2199-0114 • (주)시스폴 02-6009-6009 	<ul style="list-style-type: none"> • 케이디씨정보통신(주) 02-3459-0500 • 한국유니시스(주) 02-768-1114,1432 	<ul style="list-style-type: none"> • 대우정보시스템 02-3708-8642 • 한국NCR 02-3279-4423
■ Local SI 파트너	<ul style="list-style-type: none"> • (주)LG씨엔에스 02-6276-2821 • SK씨앤씨(주) 02-2196-7114/8114 	<ul style="list-style-type: none"> • 포스데이타주식회사 031-779-2114 	<ul style="list-style-type: none"> • 이스텔시스템즈(주) 031-467-7079
■ Global 파트너	<ul style="list-style-type: none"> • 이퀼트코리아 02-3782-2600 		
■ Local 디스트리뷰터	<ul style="list-style-type: none"> • (주)소프트뱅크코리아 02-2187-0114 	<ul style="list-style-type: none"> • (주)인큐브테크 02-3497-9303 	<ul style="list-style-type: none"> • (주)아이넷뱅크 02-3400-7486
■ IPT 파트너	<ul style="list-style-type: none"> • 청호정보통신 02-3498-3114 	<ul style="list-style-type: none"> • LG기공 02-2630-5156 	
■ WLAN 전문 파트너	<ul style="list-style-type: none"> • (주)에어키 02-541-1557 	<ul style="list-style-type: none"> • (주)텔레트론INC 02-2105-2300 	
■ Security 전문 파트너	<ul style="list-style-type: none"> • 코코넷 02-6007-0133 	<ul style="list-style-type: none"> • TISS 051-743-5940 	
■ NMS 전문 파트너	<ul style="list-style-type: none"> • (주)넷브레인 02-573-7799 		