

Cisco TwinGig コンバータ モジュール

Cisco® TwinGig コンバータ モジュール (図 1) は、スイッチをアップグレードすることなく、ビジネスのニーズに応じてギガビット イーサネット アップリンクから 10 ギガビット イーサネット アップリンクに移行できるようにすることで、Cisco Catalyst 3750-E シリーズ スイッチや 3560-E シリーズ スイッチなどの 10 ギガビット イーサネット スイッチへの投資を保護します。

図 1 Cisco TwinGig コンバータ モジュール



Cisco TwinGig SFP コンバータ (図 2) は、10 ギガビット イーサネット X2 インターフェイスを 2 つのギガビット イーサネット SFP (Small Form-Factor Pluggable) ポートに変換します。Cisco TwinGig SFP によって、最初はギガビット イーサネット アップリング (図 3) でスイッチを使用している場合、ビジネス ニーズの変化に応じて、アクセス レイヤをアップグレードすることなく 10 ギガビット イーサネット アップリンクを実装できます。

図 2 Cisco TwinGig SFP コンバータ モジュールが、10 ギガビット イーサネット X2 インターフェイスを 2 つのギガビット イーサネット SFP ポートに変換

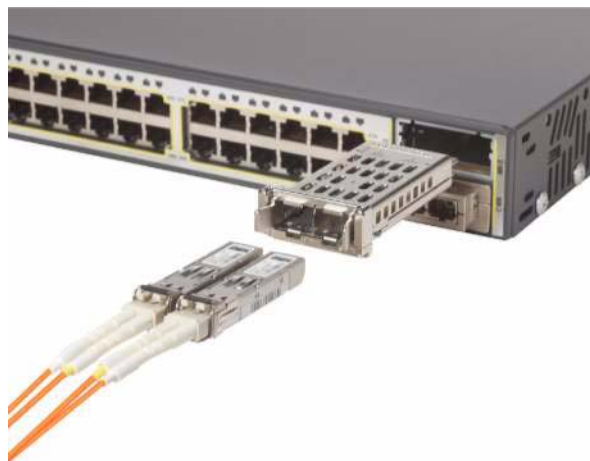


図 3 Cisco TwinGig コンバータ モジュールによって、スイッチをアップグレードすることなく、ギガビット イーサネット アップリンクから 10 ギガビット イーサネット アップリンクへの移行が可能



互換性のあるスイッチ モデル

Cisco TwinGig コンバータ モジュールと互換性のあるスイッチ モデルについては、次の URL を参照してください。

http://www.cisco.com/en/US/products/hw/modules/ps5455/products_device_support_table09186a00803857e7.html

表 1. 互換性のある SFP モジュール

製品番号	説明
GLC-GE-100FX=	DSBU スイッチ用のギガビット イーサネット SFP ポート上の 100FX SFP
GLC-LH-SM=	ギガビット イーサネット SFP、LC コネクタ LX/LH トランシーバ
GLC-SX-MM=	ギガビット イーサネット SFP、LC コネクタ SX トランシーバ
GLC-T=	1000BASE-T SFP
GLC-ZX-SM=	1000BASE-ZX SFP
CWDM-SFP-1470=	CWDM 1470 NM SFP ギガビット イーサネットおよび 1G/2G FC
CWDM-SFP-1490=	CWDM 1490 NM SFP ギガビット イーサネットおよび 1G/2G FC
CWDM-SFP-1510=	CWDM 1510 NM SFP ギガビット イーサネットおよび 1G/2G FC
CWDM-SFP-1530=	CWDM 1530 NM SFP ギガビット イーサネットおよび 1G/2G FC
CWDM-SFP-1550=	CWDM 1550 NM SFP ギガビット イーサネットおよび 1G/2G FC
CWDM-SFP-1570=	CWDM 1570 NM SFP ギガビット イーサネットおよび 1G/2G FC
CWDM-SFP-1590=	CWDM 1590 NM SFP ギガビット イーサネットおよび 1G/2G FC
CWDM-SFP-1610=	CWDM 1610 NM SFP ギガビット イーサネットおよび 1G/2G FC

寸法

寸法 (奥行き × 幅 × 高さ) : 91.9 mm × 38.6 mm × 19.3 mm (3.62 インチ × 1.52 インチ × 0.76 インチ)

Cisco TwinGig コンバータ モジュールの重量は 300 g (0.6 ポンド) 未満です。

保証

- 標準保証：90 日間。
- 延長保証（オプション）：Cisco TwinGig Converter Module は、シスコ スイッチ シャーシ用の Cisco SMARTnet[®] サポート契約でカバーすることができます。

発注情報

表 2 に、Cisco TwinGig コンバータ モジュールの発注情報を示します。

表 2. Cisco TwinGig コンバータ モジュールの発注情報

製品名	説明
CVR-X2-SFP	TwinGig コンバータ モジュール
CVR-X2-SFP=	TwinGig コンバータ モジュール

©2007 Cisco Systems, Inc. All rights reserved.

Cisco、Cisco Systems、および Cisco Systems ロゴは、Cisco Systems, Inc. またはその関連会社の米国およびその他の一定の国における登録商標または商標です。本書類またはウェブサイトに掲載されているその他の商標はそれぞれの権利者の財産です。

「パートナー」または「partner」という用語の使用は Cisco と他社との間のパートナーシップ関係を意味するものではありません。(0704R)

この資料に記載された仕様は予告なく変更する場合があります。



シスコシステムズ株式会社
〒107-6227 東京都港区赤坂 9-7-1 ミッドタウン・タワー
<http://www.cisco.com/jp>
お問い合わせ先 (シスコ コンタクト センター)
<http://www.cisco.com/jp/go/contactcenter>
0120-933-122 (通話料無料), 03-6670-2992 (携帯電話, PHS)
電話受付時間：平日 10:00 ~ 12:00, 13:00 ~ 17:00

お問い合わせ先