

## Cisco Adaptive Security Device Manager バージョン 5.0

Cisco® Adaptive Security Device Manager は、直感的で使いやすい Web ベースの管理インターフェイスを介して、世界クラスのセキュリティ管理およびモニタリング サービスを提供します。Cisco ASDM は、Cisco ASA 5500 シリーズ適応型セキュリティ アプライアンス、Cisco PIX セキュリティ アプライアンスに付属しており、Cisco セキュリティ アプライアンスの高度なセキュリティおよびネットワーキング機能を補完するインテリジェントなウィザード、安定した管理ツール、および多目的のモニタリング サービスを提供し、迅速なセキュリティ アプライアンスの展開を可能にします。セキュアな Web ベース設計により、いつでも、どこからでも Cisco ASA 5500 シリーズ適応型セキュリティ アプライアンスや Cisco PIX セキュリティ アプライアンスにアクセスできます。

### 統合された管理ソリューションが提供する柔軟なアクセス オプション

Cisco Adaptive Security Device Manager (ASDM) は、ネットワーク上の Java プラグインに対応した PC からブラウザを使用して直接アクセスすることが可能です。これにより、セキュリティ管理者は、Cisco ASA 5500 シリーズ適応型セキュリティ アプライアンスや Cisco PIX セキュリティ アプライアンスに迅速かつ安全にアクセスできます。また、独自の管理者向けオプション機能として、セキュリティ アプライアンスから管理者の PC に直接ダウンロードできる、Microsoft Windows ベースのランチャーアプリケーションを提供しています。このアプリケーションは、Cisco ASDM の起動を高速化して、セキュリティ アプライアンスを効率的に管理できるようにします。複数の Cisco ASDM ランチャー アプリケーションを単一の管理ワークステーションで実行できるので、管理者は 1 か所から複数のセキュリティ アプライアンスに接続でき、小規模のビジネス環境における管理が簡素化されます。

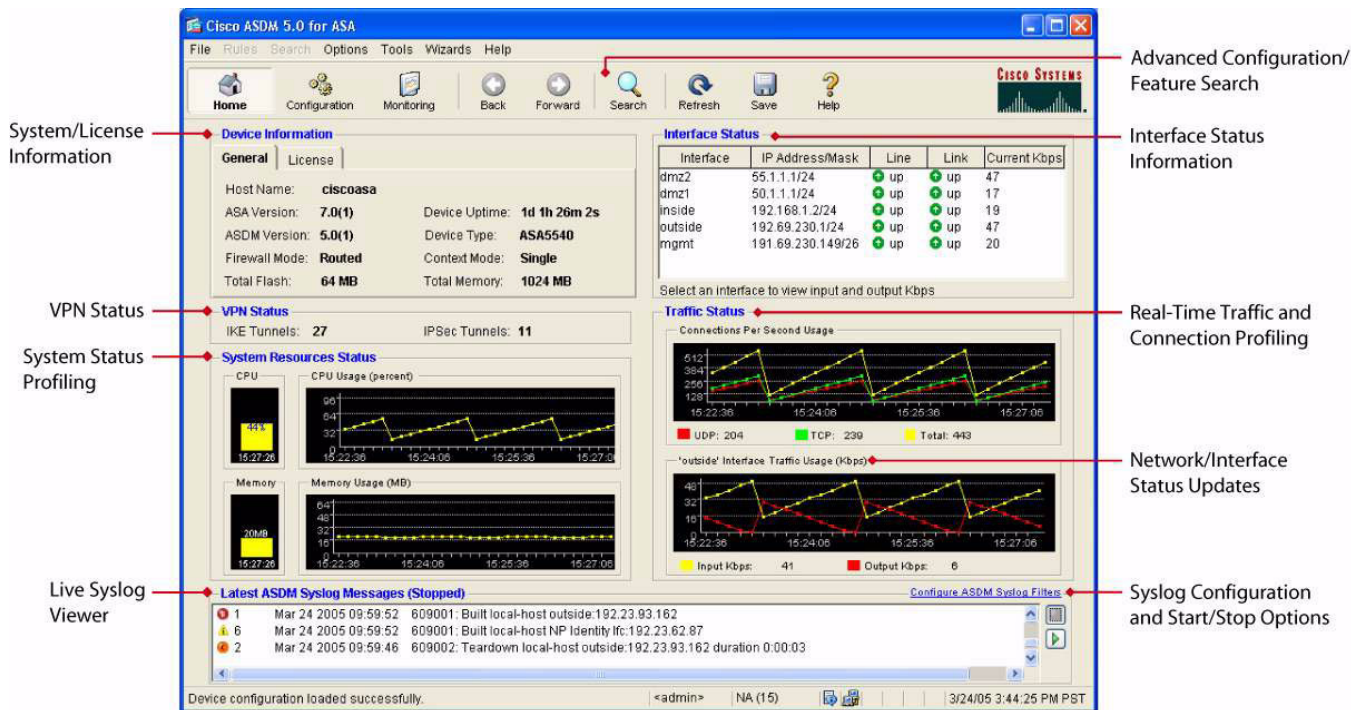
### スタートアップ ウィザードによるセキュリティ アプライアンスの迅速な導入

Cisco ASDM は、セキュリティ アプライアンスの迅速な導入を補助するスタートアップ ウィザードを提供します。シンプルなステップ バイ ステップの設定パネルは、管理者がアプライアンスを導入する際の作業を迅速化し、トラフィックをネットワークに安全に送信するための設定を支援します。起動ウィザードでは、DHCP サーバの設定、NAT (ネットワーク アドレス変換)、管理アクセス、Auto Update (自動更新) などのオプション機能も設定できます。Auto Update は、アプライアンスの設定とソフトウェア イメージを最新に保つための画期的かつセキュアなリモート管理機能です。

### ダッシュボードから管理者に提供されるリアルタイムの重要なシステム ステータス情報

Cisco ASDM 5.0 は、システムの包括的な概要とデバイスの正常性統計が一目でわかる、動的ダッシュボードを提供しています (図 1)。設定した Cisco セキュリティ アプライアンスを自動的に検知し、デバイスごとに、ソフトウェアのバージョン、ライセンス情報、重要な統計情報を表示します。複雑なネットワーク環境において、リアルタイムのステータス インジケータを管理者に提供し、強力な分析ツールと高度なモニタリング機能のベースを提供します。たとえば、ネットワーク アドレス、ポート番号、ホスト名などに基づいて Syslog をフィルタリングするためのパターン照合機能を備えたリアルタイムの Syslog ビューアなどがあります。このリリースでは、管理者が特定の機能を設定する場所を検索できる強力な検索エンジンが導入され、ポイント アンド クリックによって検索結果に簡単にアクセスできます。

図 1 Cisco ASDM ホームページ



### 安定したセキュリティポリシー管理による運用コストの削減

Cisco ASDM バージョン 5.0 は、強力な管理サービス セットを備えており、セキュリティ管理者は、再利用可能なネットワークやサービス オブジェクト グループ、複数のセキュリティ ポリシーから参照できる検査ポリシー マップを作成できるようになります。これにより、セキュリティポリシーの定義と継続的なポリシーのメンテナンスが簡素化されます。また、ユーザおよびグループ ベースのアクセス リスト、時間ベースのアクセス リスト、インバウンド / アウトバウンド アクセス リストなど、Cisco ASA ソフトウェア バージョン 7.0 および Cisco PIX セキュリティ アプライアンス ソフトウェア バージョン 7.0 で提供されるさまざまなアクセス制御機能もサポートしています。Cisco ASDM バージョン 5.0 では、これらのソフトウェア バージョンがサポートする、新しいモジュラ ポリシー フレームワークにも対応しています。この強力で柔軟性の高いフレームワークにより、管理者はさまざまな条件に基づいてネットワーク フローまたはトラフィック クラスを識別し、カスタマイズ可能な検査サービス、Quality of Service (QoS; サービス品質) サービス、各フローまたはトラフィック クラスへの接続サービスなどを設定できます。これらの高度なアクセス制御およびアプリケーション検査機能に、使いやすく継続的なポリシー管理サービスを組み合わせることで、すべての規模の企業に対して安定かつ柔軟なセキュリティ プロファイルの提供を行います。

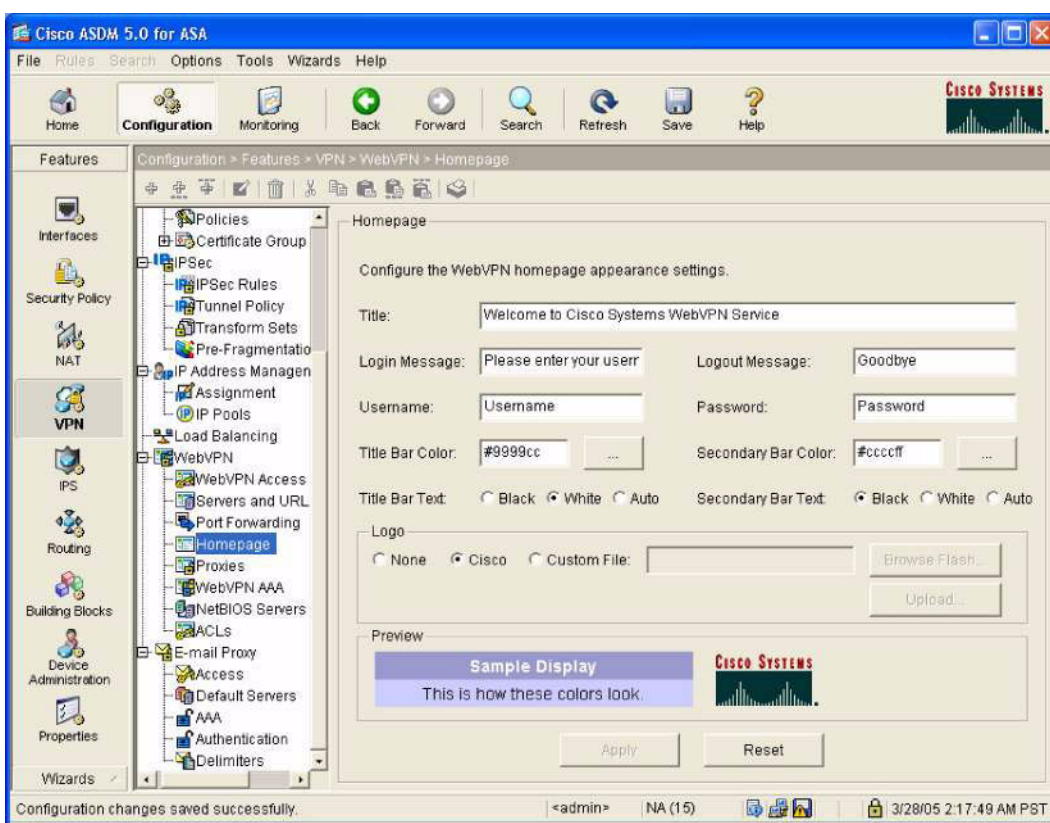
### 安全なロールベースの管理アクセスを使用したビジネス クラスのセキュリティ サービス

Cisco ASDM バージョン 5.0 は、堅牢なセキュリティ サービスを複数統合して、デバイスへの不正な管理アクセスを阻止します。また、Cisco ASA 5500 シリーズ 適応型セキュリティ アプライアンスや Cisco PIX セキュリティ アプライアンス上のローカル認証データベース、または RADIUS/TACACS サーバを含む、さまざまな管理者認証方式をサポートしています。Cisco ASDM (管理者の PC で稼働) とセキュリティ アプライアンス間の通信はすべて、56 ビットのデータ暗号化規格 (DES) またはより安全な 168 ビットの Triple DES (3DES) アルゴリズムによって、SSL を使用して暗号化されます。Cisco ASDM は、最大 16 レベルのカスタマイズ可能な管理アクセスをサポートしており、管理者とオペレータには、管理対象となるそれぞれの Cisco セキュリティ アプライアンスに対する適切な権限レベルが付与されます (モニタリングのみ、設定の読み取りアクセスなど)。

## 豊富な VPN 管理によるビジネス パートナーとリモート サイトへの安全な接続の拡張

Cisco ASDM バージョン 5.0 は、サイト間 VPN に必要な IKE および IPSec ポリシーの設定の簡素化を実現するインテリジェントな VPN ウィザードを含めた、VPN 設定機能を提供します。また、Cisco ASDM は、Cisco Easy VPN リモート アクセス コンセントレータ サービスの包括的な管理機能をサポートし、VPN クライアントに対するセキュリティ要件の適用、自動ソフトウェアアップグレード、VPN クラスタリングなどの設定に対応しています。Cisco ASA 5500 シリーズにおいては、Cisco WebVPN の包括的な管理にも対応し、管理者は、さまざまなウェブブラウザからの SSL 暗号化による接続を迅速に設定および有効にすることができます (図 2)。Cisco ASDM は先進の VPN モニタリング機能も搭載しており、セッション持続時間、データ転送量などの各種情報を、統計やグラフによって管理者に提供します。

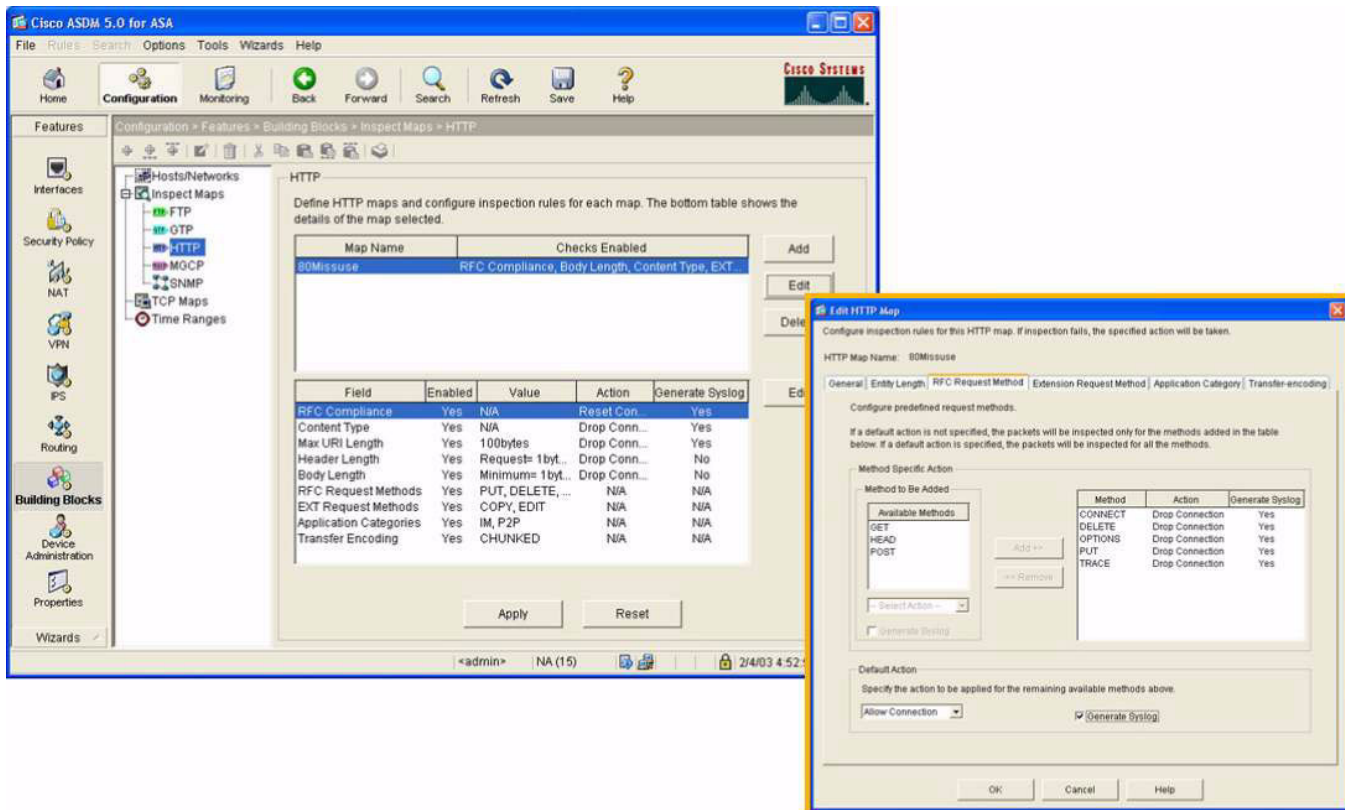
図 2 WebVPN による設定



## 包括的な管理サービスによる高度なアプリケーション検査の補完

Cisco ASA ソフトウェア バージョン 7.0 および Cisco PIX セキュリティ アプライアンス ソフトウェア バージョン 7.0 には、HTTP (図 3)、FTP (ファイル転送プロトコル)、Sun Remote Procedure Call (SunRPC)、H.323、SIP などのさまざまなプロトコルで駆動する最新のアプリケーションに対応した、30 以上の専用検査エンジンが組み込まれています。Cisco ASDM バージョン 5.0 は、アプリケーションごとにインテリジェントなデフォルト設定を行っているほか、ポイント アンド クリックによるカスタマイズ機能を提供しています。これにより、アプリケーションの悪用やトンネリング攻撃からミッションクリティカルなアプリケーションとリソースを保護する、安定したセキュリティプロファイルを迅速に設定できます。きめ細かなフローベースの制御を実行して検査サービスを定義し、アプリケーションを精密に制御できるエンタープライズクラスのツールを管理者に提供します。

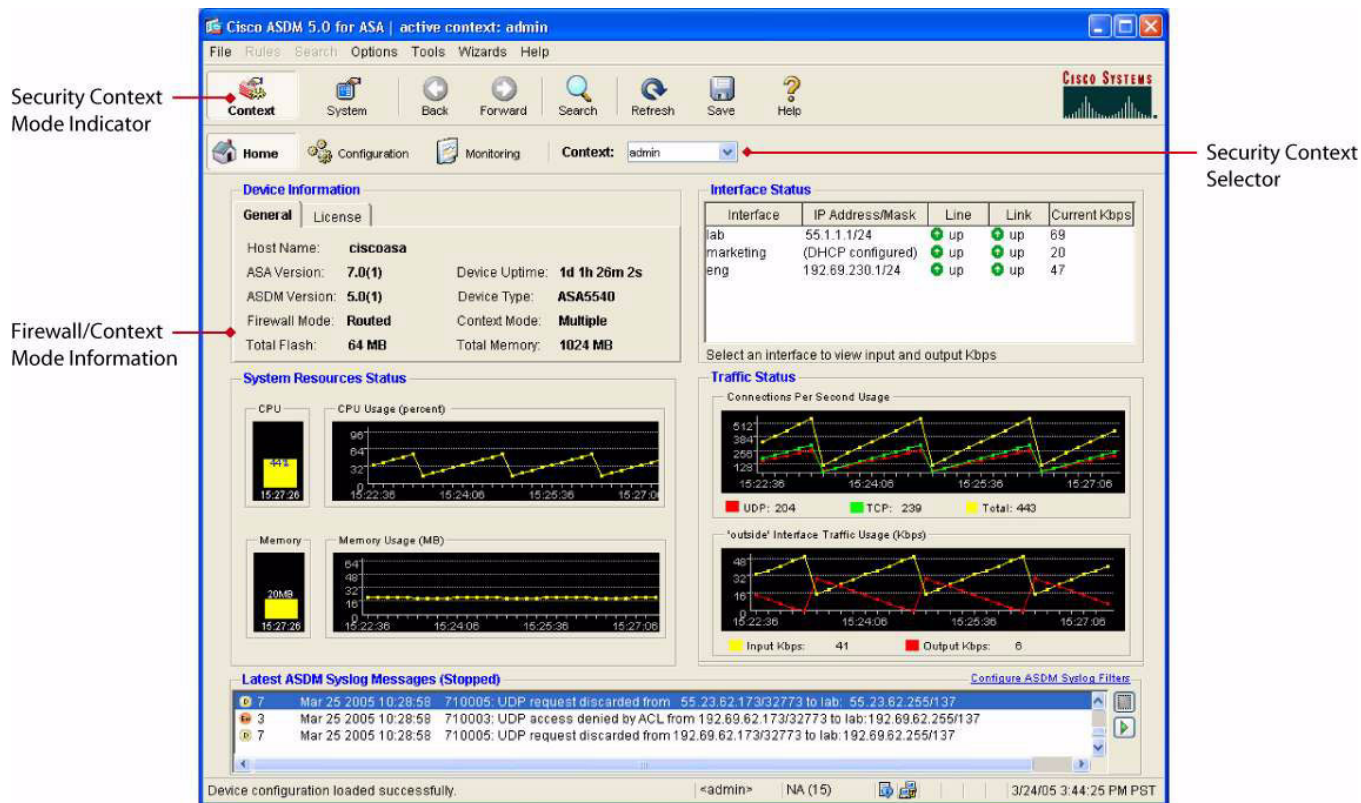
図 3 高度な HTTP 検査サービスの設定



### インテリジェントなユーザ インターフェイスによる複雑なネットワーク環境への統合の簡素化

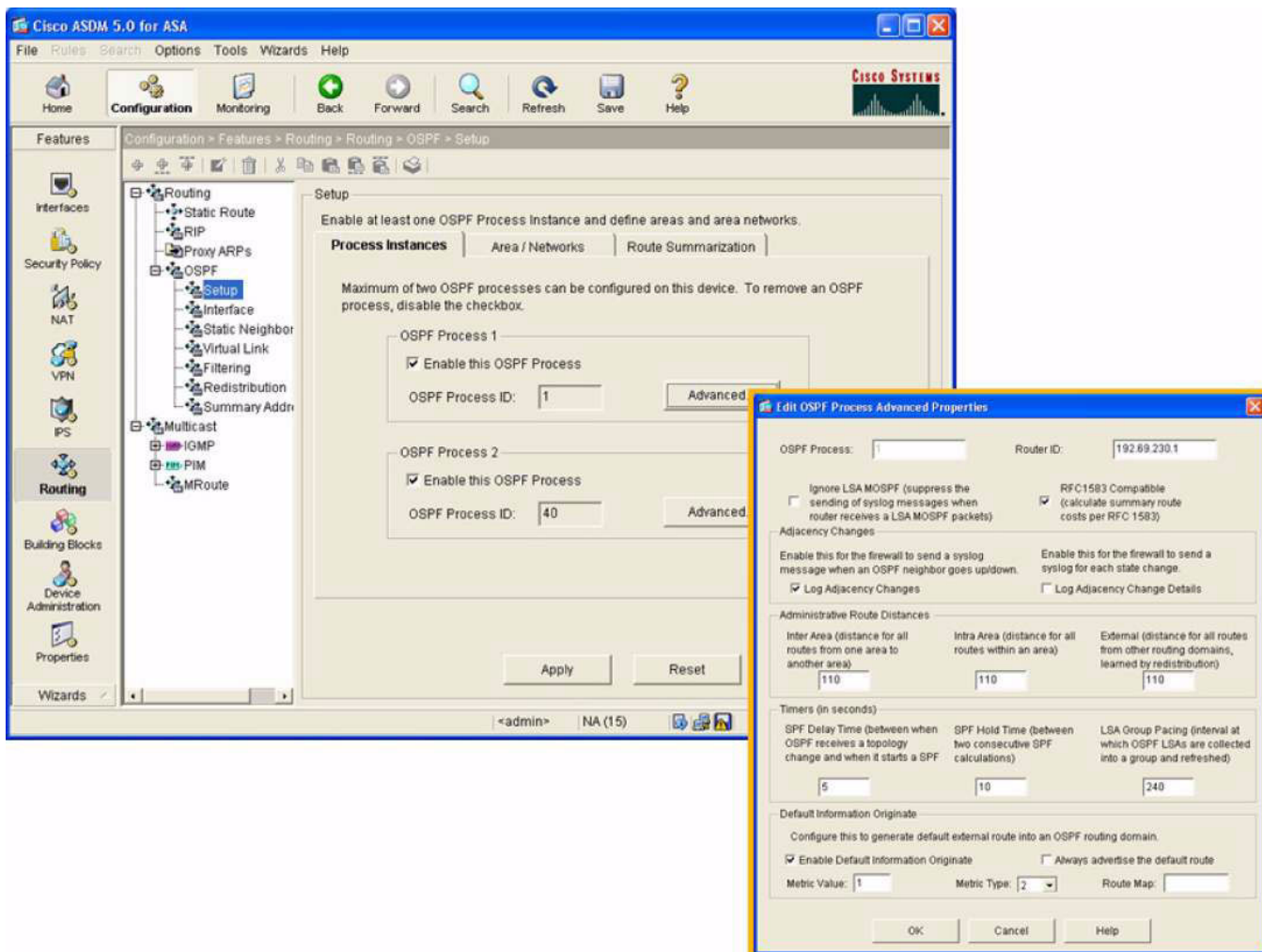
Cisco ASDM バージョン 5.0 は、Cisco ASA 5500 シリーズ適応型セキュリティ アプライアンスおよび Cisco PIX セキュリティ アプライアンスの豊富なネットワーク統合機能を、簡単かつ適切に管理します。仮想化によって、単一の Cisco PIX セキュリティ アプライアンス内に複数のセキュリティ コンテキスト（仮想ファイアウォール）を作成し、各コンテキストに独自のセキュリティ ポリシー、論理インターフェイス、および管理ドメインを設定できます。Cisco ASDM は、インテリジェントな仮想化システム管理機能を使用して、セントラルシステムの管理者が、仮想ファイアウォールおよびシステム上の各機能のすべてを詳細に表示できるようにします（図 4）。個別のコンテキスト ユーザは、Cisco ASDM と同じ外観と操作性、および豊富な管理とモニタリング機能を利用できます。ただし、設定と機能へのアクセスは、割り当て済みのコンテキスト内に制限され、セントラルシステムの管理者によって指定されます。個別のコンテキスト ユーザは、管理者が作成したセキュリティ ポリシーを踏まえ、Cisco ASDM を使用して仮想ファイアウォール用の設定をカスタマイズできます。

図 4 セキュリティ コンテキストのシステム管理者ビュー



Cisco ASDM は、PIM 等のマルチキャストルーティング、OSPF による、ダイナミックルーティング (図 5)、IEEE 802.1q ベースの VLAN インターフェイス、QoS メカニズムなどの包括的な制御機能を管理者に提供します。初級ユーザの場合、Cisco ASDM のインテリジェントなデフォルト設定と詳細なオンラインヘルプを組み合わせ、ネットワークサービスの設定を簡素化できます。上級ユーザは、幅広い機能のサポートを活用して、Cisco セキュリティ アプライアンスを複雑なルーティングおよびスイッチング環境に組み込むことができます。

図 5 高度な OSPF 設定

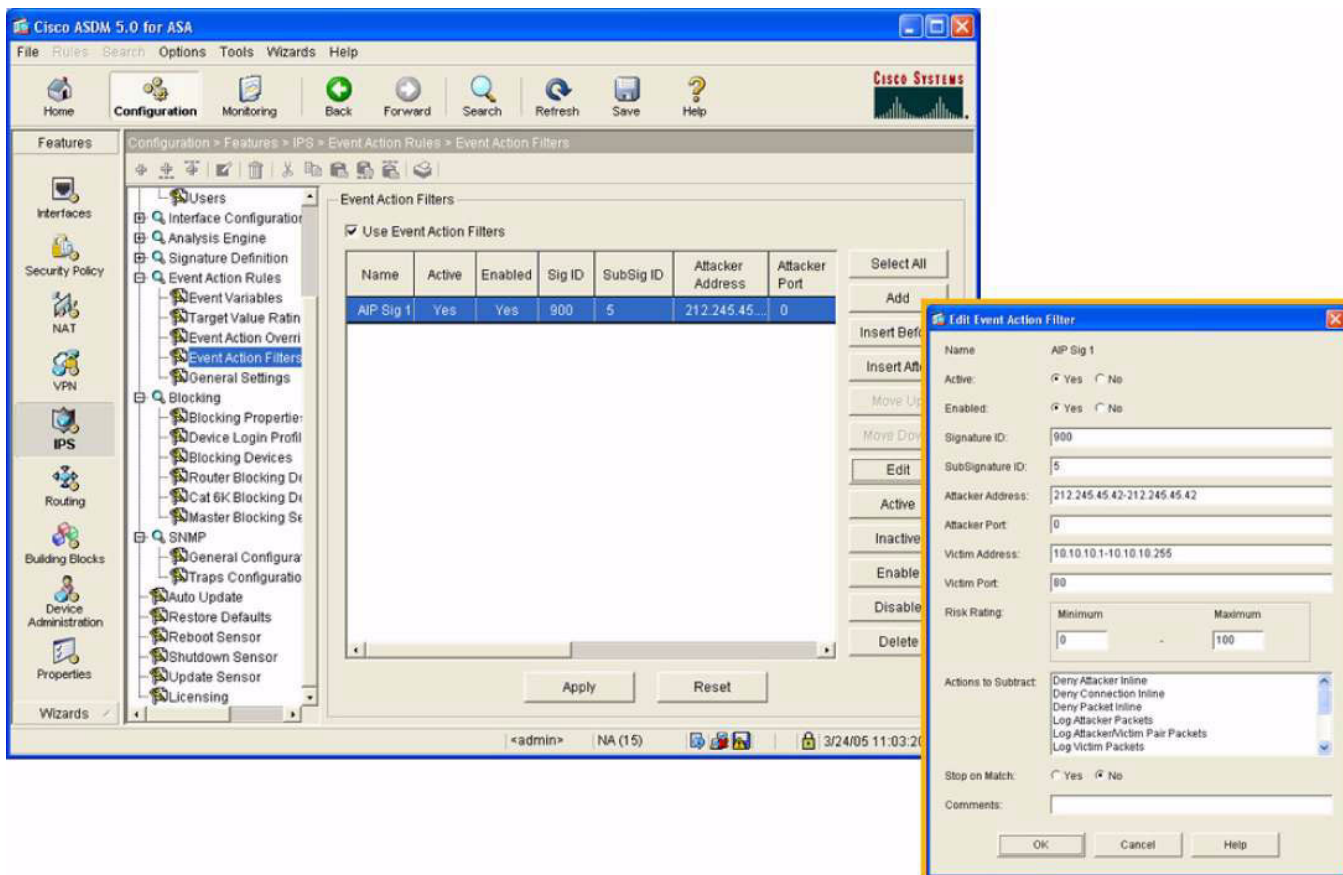


### 独自のセキュリティ管理インターフェイスによる一貫性のある管理サービス

Cisco ASDM バージョン 5.0 は、Cisco ASA 5500 シリーズ適応型セキュリティ アプライアンスおよび Cisco PIX セキュリティ アプライアンスの、設定、管理、モニタリングを統合的に提供するソリューションです。セキュリティおよび VPN サービスに対する豊富な設定、管理機能に加え、Cisco ASA 5500 シリーズがサポートする適応型セキュリティ サービスへのビジネス クラスの管理ソリューションも提供します。

Cisco ASDM は、運用コストを削減しつつ、ネットワークのセキュリティレベルの向上を可能にします。これは、Cisco Advanced Inspection and Protection Security Services Module (AIP-SSM) のさまざまな Anti-X 防御機能に対して、透徹的な管理機能を提供することによって実現されています。これらのサービスは、不正侵入、ネットワーク攻撃、DoS 攻撃、ワームやネットワーク ウィルス、トロイの木馬、スパイウェア、アドウェア等の悪意をもったソフトウェアなどに対する防御機能を提供します。Cisco ASDM は、管理者が、これらのサービスを迅速に設定することを可能にします。Traffic Risk Rating (トラフィック リスク評価)、Meta Event Generator (メタ イベント ジェネレータ) など、シスコが独自に開発した正確な防御テクノロジーにも対応しています (図 6)。Cisco ASDM は、正常なネットワーク トラフィックを破棄するリスクを回避しつつ、さまざまな脅威からネットワークを保護するという行為を、企業が大きな自信を持って実現できる環境を提供します。

図 6 AIP-SSM のイベント アクション設定

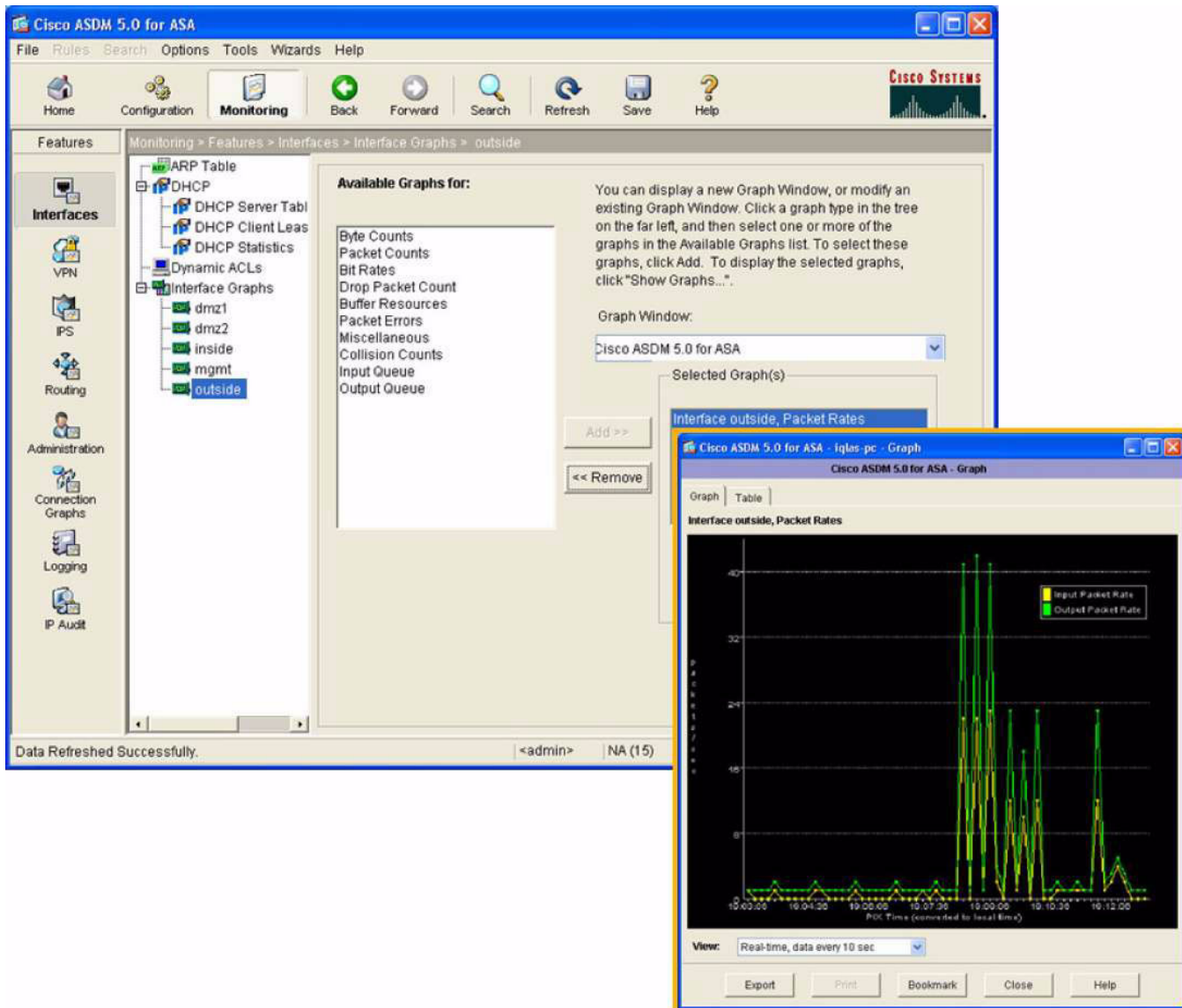


## 高度なモニタリング ツールおよびレポート ツールによるビジネスクリティカルな分析

### モニタリング ツール

Cisco ASDM バージョン 5.0 は、ホームページ上にわかりやすく配置されたモニタリング機能に加え、より詳細なモニタリングおよびレポート サービスを提供しています (図 7)。多目的分析ツールにより、リアルタイムでの使用状況、セキュリティ イベント、ネットワーク アクティビティ等を表示するグラフィカルなサマリー レポートが作成されます。それぞれのグラフィカルレポートのデータは、単位をカスタマイズした表示に対応しています。たとえば、ユーザは、時系列を延長して 10 秒のスナップショットまたは分析を選択できます。複数グラフの同時表示にも対応しており、ユーザは詳細な評価を並列して行えます。グラフには便利なブックマーク機能があり、データを将来のアクセス用にエクスポートできます。

図 7 モニタリング



**システム グラフ**：使用中のブロック、空きブロック、現在のメモリ使用率、CPU 使用率など、Cisco ASA 5500 シリーズ 適応型セキュリティ アプライアンスおよび Cisco PIX セキュリティ アプライアンスに関する詳細なステータス情報を提供します。

**接続グラフ**：接続数、アドレス変換テーブル、Authentication, Authorization, and accounting (AAA; 認証、許可、アカウントイング) トランザクション、URL フィルタリング 要求など、リアルタイムのセッションおよびパフォーマンス モニタリング データを秒単位で追跡します。接続グラフは、管理者に、ネットワーク接続およびアクティビティに関する包括的な情報を提供します。

**攻撃防御システム グラフ**：潜在的な不正アクティビティを表示するために、16 種類のグラフを使用できます。攻撃シグニチャ情報には、IP、ICMP、UDP、TCP 攻撃、Portmap 要求などのアクティビティが表示されます。これらのグラフは、Cisco AIP-SSM に対しては、攻撃者のリスト、イベント リスト、システム統計、システム診断など、より詳細な情報を提供します。

**インターフェイス グラフ**：セキュリティ アプライアンス上の各インターフェイスについて、帯域幅の使用状況をリアルタイムでモニタリングします。帯域幅の使用状況は、受信および送信について表示されます。ユーザは、パケット レート、カウント、エラー数、およびビット、バイト、コリジョン数などを表示できます。

**VPN 統計および接続グラフ**：トンネル稼働時間、転送されたバイト数/パケット数など、Cisco IPSec Flow Monitoring MIB のサポートによって、トンネルごとの詳細な統計とともに VPN 接続に関する情報を表示します。

表 1 に、Cisco ASDM バージョン 5.0 の機能と利点を示します。

**表 1 新機能と利点の概要**

機能	利点
<b>動的ダッシュボード</b>	<ul style="list-style-type: none"> <li>使用可能なシステムとリソースを迅速に識別するための詳細なデバイスおよびライセンス情報を表示</li> <li>リアルタイムのシステムおよびトラフィック プロファイリングとカスタマイズ可能な Syslog モニタリングを組み合わせ、世界クラスのセキュリティ管理ダッシュボードを提供</li> <li>一目でわかるリアルタイムのデバイス モニタリングを提供</li> </ul>
<b>Web ベースのアーキテクチャ</b>	<ul style="list-style-type: none"> <li>Cisco ASDM は異なるブラウザ ベースのアプリケーションと簡単に共存可能</li> <li>最適化されたアプレット キャッシング機能により、Cisco ASDM のロードを高速化</li> <li>いつでも、どこからでもアクセス可能</li> </ul>
<b>ダウンロード可能な Cisco ASDM Launcher</b>	<ul style="list-style-type: none"> <li>ユーザは、実行可能ファイルを使用して Cisco ASDM をローカルにダウンロードして実行可能</li> <li>Cisco ASDM Launcher の複数のインスタンスにより、同一の管理ワークステーションから、複数の Cisco PIX セキュリティ アプライアンスへの管理アクセスを同時に提供</li> <li>インストールされているアプライアンスのバージョンに基づいてソフトウェアを自動的に更新し、ネットワーク全体のセキュリティを一貫して管理</li> </ul>
<b>柔軟な設定とソフトウェア イメージの管理</b>	<ul style="list-style-type: none"> <li>ディレクトリを作成し、イメージとコンフィギュレーション ファイルを移動および削除する機能により、メイン システムのファイルを効率的に管理</li> <li>ユーザは、デスクトップ PC から、Cisco ASA 5500 シリーズ適応型セキュリティ アプライアンス ソフトウェア イメージもしくは Cisco PIX セキュリティ アプライアンス ソフトウェア イメージと、Cisco ASDM ファイルをセキュリティ アプライアンスに直接アップロード可能</li> </ul>
<b>Cisco ASA ソフトウェア バージョン 7.0、Cisco PIX セキュリティ アプライアンス ソフトウェア バージョン 7.0 機能の完全なサポート</b>	<ul style="list-style-type: none"> <li>OSPF、VLAN などの既存の機能以外に、トランスパレント ファイアウォール、PIM、QoS、アクティブ / アクティブ フェールオーバーなど、Cisco ASA ソフトウェア バージョン 7.0、Cisco PIX セキュリティ アプライアンス ソフトウェア バージョン 7.0 で導入された 50 を超える新機能を包括的にサポート</li> <li>インターネットに接続可能なウェブ ブラウザおよびブラウザ内蔵の SSL 暗号化を使用した WebVPN リモート接続の設定を迅速に実現。VPN 負荷分散クラスタの設定とモニタリングに対応</li> </ul>
<b>高度なアプリケーションおよびプロトコル検査設定</b>	<ul style="list-style-type: none"> <li>HTTP、FTP、Extended Simple Mail Transfer Protocol (ESMTP)、Domain Name System (DNS; ドメイン ネーム システム)、SNMP (簡易ネットワーク管理プロトコル)、ICMP、SQL*Net、Network File System (NFS)、H.323 バージョン 1 ~ 4、SIP、Cisco Skinny Client Control Protocol (SCCP)、Real-Time Streaming Protocol (RTSP)、GTP、Internet Locator Service (ILS)、SunRPC などのプロトコルに対応した豊富なアプリケーション制御セキュリティ サービスを提供。30の専門検査エンジンをサポートし、安定した管理およびモニタリング機能を提供</li> </ul>

機能	利点
<b>Cisco AIP-SSMの包括的な管理サービス</b>	<ul style="list-style-type: none"> <li>幅広い Anti-X サービスを提供する Cisco AIP-SSM の管理を、スムーズに統合してサポート</li> <li>複数方式での脅威の識別および精度の高い防御テクノロジーによって、迅速な設定、正確な攻撃モニタリング、ネットワークへの脅威の軽減を実現。正常な通信を阻害することなく、ワーム、スパイウェア等、悪意をもったソフトウェアからネットワークを保護</li> </ul>
<b>世界クラスの仮想セキュリティ サービスの管理</b>	<ul style="list-style-type: none"> <li>単一の Cisco ASA 5500 シリーズ適応型セキュリティ アプライアンスもしくは Cisco PIX セキュリティ アプライアンス内に複数のセキュリティ コンテキスト（仮想ファイアウォール）を迅速に作成し、各コンテキストに独自のセキュリティ ポリシー、論理インターフェイス、および管理ドメインを設定可能</li> <li>企業内で、複数のファイアウォールを単一の物理アプライアンスまたはフェールオーバー ペアに統合しながら、仮想インスタンスを個別に管理することが可能</li> <li>サービス プロバイダーは、冗長性のあるアプライアンス ペアによって、耐障害性のあるマルチテナント ファイアウォール サービスを提供可能</li> </ul>
<b>安定したセキュリティ機能</b>	<ul style="list-style-type: none"> <li>不正なアクセスを防御</li> <li>SSL プロトコルのサポートと、DES および 3DES のサポートにより、高度な暗号化が可能</li> <li>きめ細かな設定が可能な 16 レベルのユーザ認証を提供</li> <li>RADIUSまたはTACACSサーバを介した認証サポートと、統合されたローカル認証データベース</li> </ul>
<b>オペレーティング システムの多言語サポート</b>	<ul style="list-style-type: none"> <li>Cisco ASDM バージョン 5.0 は、英語版と日本語版の Microsoft Windows オペレーティング システムをサポート</li> </ul>

## ライセンス

Cisco Adaptive Security Device Manager は、Cisco ASA ソフトウェア バージョン 7.0(1) および Cisco PIX セキュリティ アプライアンス ソフトウェア バージョン 7.0(1) 以上に付属しています。

Cisco PIX Device Manager バージョン 2.x は、Cisco PIX セキュリティ アプライアンス ソフトウェア バージョン 6.2 に付属しています。Cisco PIX Device Manager バージョン 3.x は、Cisco PIX セキュリティ アプライアンス ソフトウェア バージョン 6.3 に付属しています。

Cisco ASDM には個別のライセンスは不要ですが、ホスト側の Cisco ASA 5500 シリーズ適応型セキュリティ アプライアンスもしくは Cisco PIX セキュリティ アプライアンスには、DES または 3DES ライセンスが必要です。現在、Cisco ASA 5500 シリーズ適応型セキュリティ アプライアンスもしくは Cisco PIX セキュリティ アプライアンスで暗号化を有効にしていないユーザは、無料の DES/3DES アクティベーション キーを請求できます。DES ライセンスを 3DES ライセンスに無料でアップグレードすることもできます。以下のオンライン フォームに必要事項を記入してください。

<http://www.cisco.com/cgi-bin/Software/FormManager/formgenerator.pl>

## 技術仕様

### Cisco ASA 5500 シリーズのシステム要件

#### ハードウェア

プラットフォーム : Cisco ASA 5510、5520、または 5540 適応型セキュリティ アプライアンス

RAM : 256 MB

フラッシュ メモリ : 64 MB

## ソフトウェア

Cisco ASA ソフトウェア : バージョン 7.0

暗号化 : DES または 3DES に対応

### Cisco PIX セキュリティ アプライアンスのシステム要件

#### ハードウェア

プラットフォーム : Cisco PIX 515/515E、525、または 535 セキュリティ アプライアンス (Cisco PIX 501 および 506/506E、セキュリティ アプライアンスは現在未サポート)

RAM : 64 MB

**注 :** このリリースでは、以前のソフトウェア リリースよりも Cisco PIX 515/515E セキュリティ アプライアンスに多くのメモリが必要です。メモリのアップグレードが必要な場合もあります。

フラッシュ メモリ : 16 MB

#### ソフトウェア

Cisco PIX セキュリティ アプライアンス ソフトウェア : バージョン 7.0

暗号化 : DES または 3DES に対応

#### ユーザ システム要件

##### ハードウェア

プロセッサ : Intel Pentium III 450 MHz、Pentium 4 または同等製品の 500 MHz (推奨)

RAM : 256 MB (最小値)

ディスプレイの解像度 : 1024 × 768 ピクセル (最小値)

表示色 : 256 (16 ビット High Color を推奨)

##### ソフトウェア

表 2 に、Cisco ASDM バージョン 5.0 でサポートされるオペレーティング システムと Web ブラウザを示します。

**表 2** サポートされるオペレーティング システムと Web ブラウザ

オペレーティング システム	ブラウザ (JavaScript および Java 対応)
Service Pack 4 を適用した Windows 2000 (英語 / 日本語)	Java プラグイン v1.4.2 または 1.5.0 をインストールした Microsoft Internet Explorer 6.0
Windows XP (英語 / 日本語)	Java プラグイン v1.4.2 または 1.5.0 をインストールした Netscape Communicator 7.2
CDE が稼働する Sun Solaris 2.8 以上	Java プラグイン v1.4.2 または 1.5.0 をインストールした Mozilla 1.7.3
GNOME または KDE が稼働する Red Hat Linux 9.0 Red Hat Enterprise Linux WS バージョン 3	Java プラグイン v1.4.2 または 1.5.0 をインストールした Mozilla 1.7.3

**注 :** Cisco ASDM バージョン 5.0 は、Windows 95、Windows 98、Windows ME、Windows NT、または Sun Solaris OpenWindows をサポートしていません。

## ネットワーク接続

- 接続速度：56 Kbps（384 Kbps 以上を推奨）

©2005 Cisco Systems, Inc. All rights reserved.

Cisco、Cisco Systems、および Cisco ロゴは米国およびその他の国における Cisco Systems, Inc. の商標または登録商標です。  
この文書で説明した商品、サービスはすべて、それぞれの所有者の商標、サービスマーク、登録商標、登録サービスマークです。  
この資料に記載された仕様は予告なく変更する場合があります。



シスコシステムズ株式会社

URL: <http://www.cisco.com/jp/>

問合せ URL: <http://www.cisco.com/jp/go/contactcenter/>

〒107-0052 東京都港区赤坂 2-14-27 国際新赤坂ビル東館

TEL: 03-6670-2992

電話でのお問合せは、以下の時間帯で受付けております。

平日 10:00 ~ 12:00 および 13:00 ~ 17:00

お問合せ先