

小規模オフィス向けルータ Cisco 851

Cisco® 851 は、シスコの小型固定構成 VPN ブロードバンド ルータです。これらのルータは小規模オフィス向けに設計されており、セキュアな WAN 接続とオプションの統合型 802.11b/g WLAN を単一デバイスで実現できます。Cisco 851 ルータは設定が容易であるため、小規模なリモート オフィスや小規模企業に配置できます。また、IT 管理者およびサービス プロバイダーは、リモート管理機能を使用してリモート サイトをさらに効率的にサポートできます。

製品概要

Cisco 851 ルータは、小規模オフィスでのブロードバンド活用に最適な、固定構成のルータです（図 1 および図 2）。これらのルータは、ファイアウォールや VPN 暗号化、無線ネットワーキング用オプション 802.11b/g などの同時サービスを実行するために必要なパフォーマンスを備えています。さらに、Web ベースの設定ツールである Cisco Router and Security Device Manager (SDM)（図 3）を使用して容易な設定および配置が可能であると同時に、中央管理機能によってネットワーク管理者がリモート サイトのネットワーク設定を表示および制御することができます。

Cisco 851 ルータには、次の機能があります。

- 小規模オフィス向けのステートフル インспекション ファイアウォールおよび IP Security (IPSec) VPN サポートによるセキュアな接続
- 4 ポート 10/100 スイッチ
- 単一の固定アンテナを使用した、セキュアな WLAN 802.11b/g オプション
- Web ベース ツールおよび Cisco IOS® ソフトウェアによる簡単な設定、配置、およびリモート管理

図 1 Cisco 851 ルータ

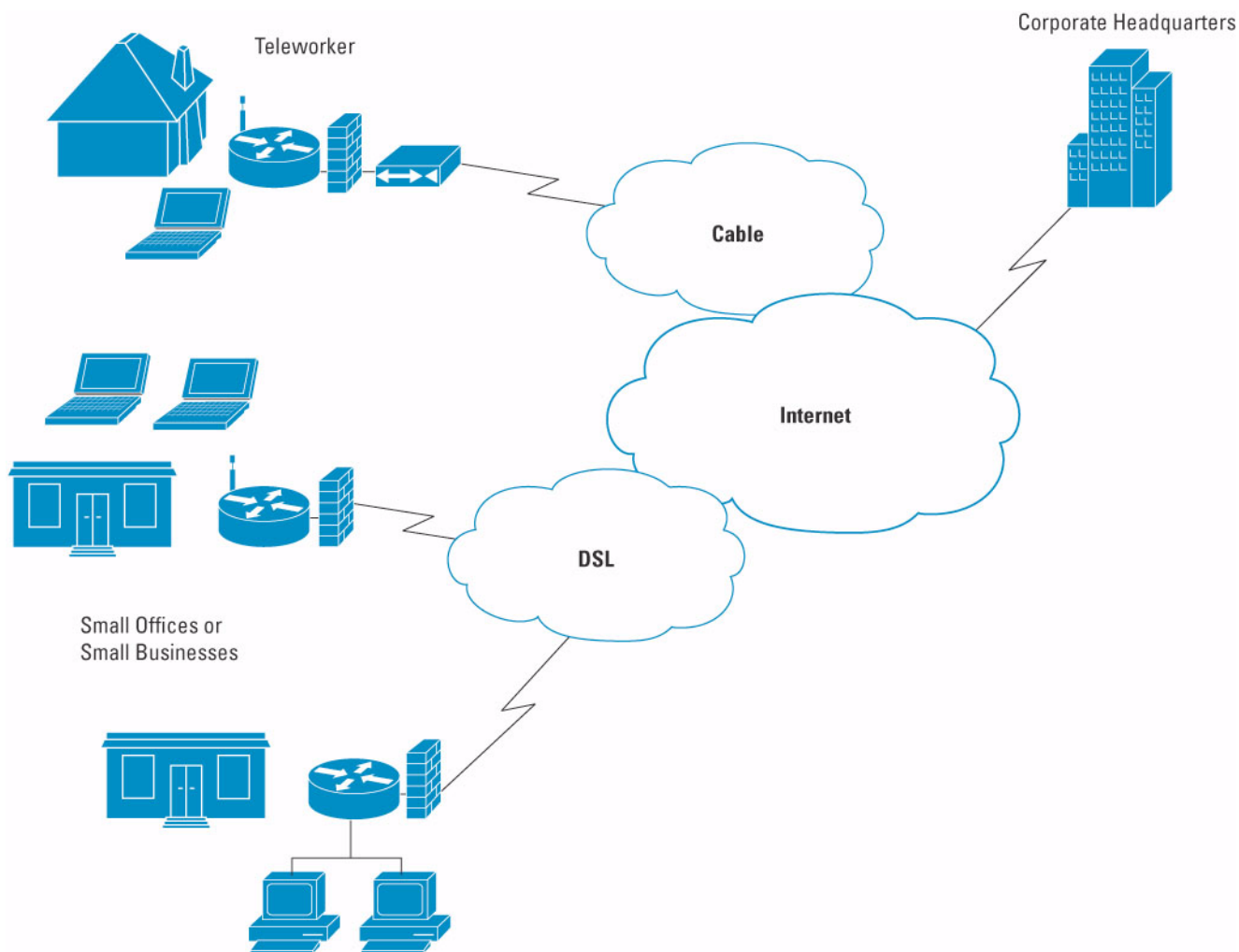


表 1 に、Cisco 851 ルータの構成を示します。

表 1 Cisco 851 ルータ

モデル	WAN インターフェイス	LAN インターフェイス	802.11b/g
Cisco 851	10/100 Mbps ファスト イーサネット	4 ポート 10/100 Mbps スイッチ	非対応
Cisco 851W	10/100 Mbps ファスト イーサネット	4 ポート 10/100 Mbps スイッチ	対応

図 2 配置例



適用アプリケーション

Cisco 851 ルータは、小規模オフィスおよびリモート オフィスへの配置に最適です。IT 管理者はリモート サイトを中央から管理して、ネットワークのあらゆる問題にすばやく対応できます。オプションのセキュアな統合型 WLAN 接続によって、リモート サイトで管理する必要があるデバイスの数が削減されます。

また、Cisco 851 ルータはマネージド サービスに適しています。サービス プロバイダーおよび付加価値再販業者 (VAR) は、このルータをプラットフォームとして使用することにより、小規模企業向けの差別化されたセキュリティ サービスおよびビジネスクラスの WLAN を提供することができます。

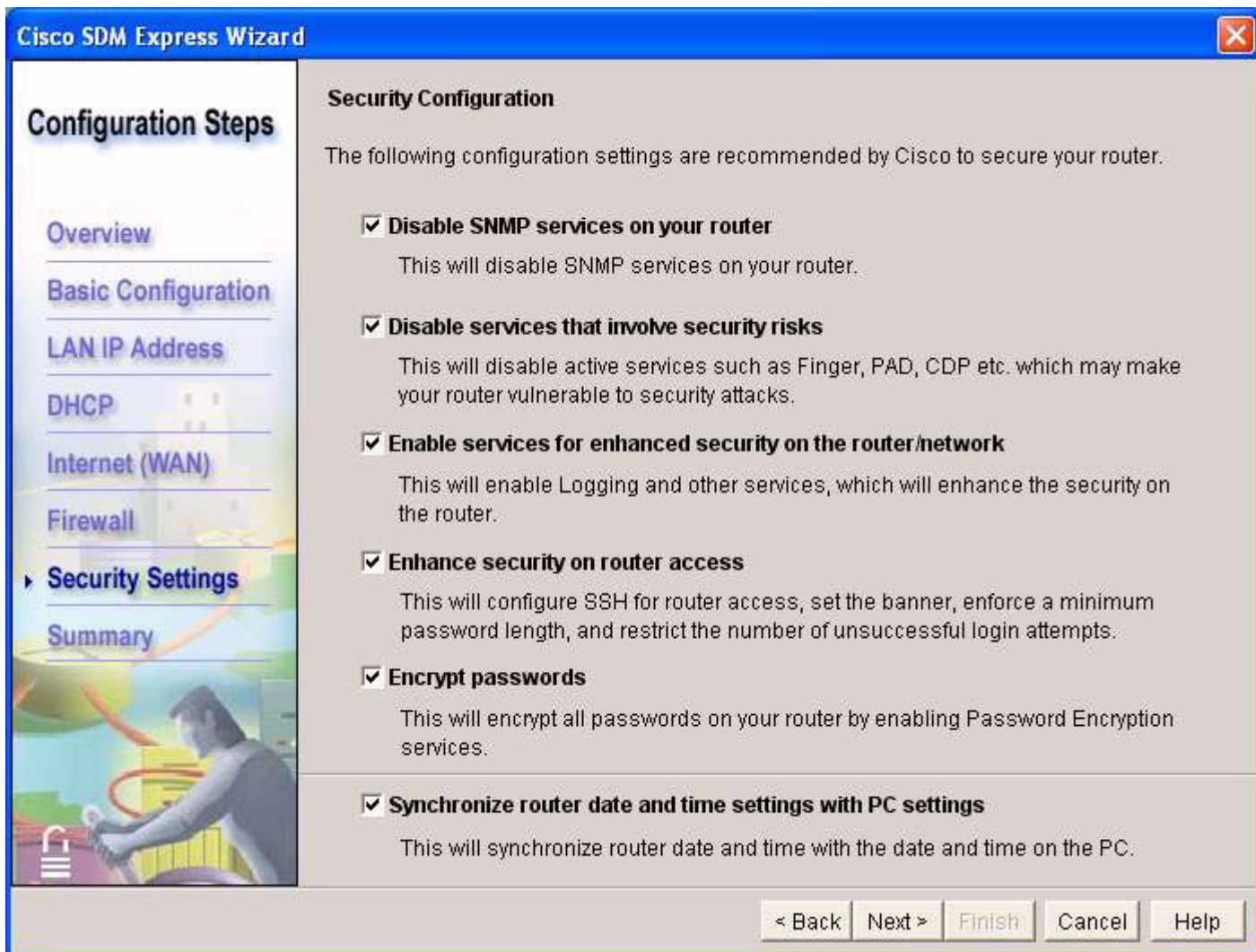
機能と利点

表 2 に、Cisco 851 ルータの機能と利点を示します。

表 2 Cisco 851 ルータの機能と利点

機能	利点
ステートフル インспекション ファイアウォールおよび IPSec VPN のサポート	インターネットに接続する場合または小規模オフィスを中央サイトに接続する場合に、セキュアなアクセスが可能
4 ポート 10/100 Mbps スイッチ	高速 LAN ポートで、複数のデバイスと小規模オフィス ネットワークの接続が可能
オプションの 802.11b/g WLAN	WLAN 用のセキュアなブロードバンド ルータおよびアクセス ポイントを単一デバイスで実現
Cisco SDM および Cisco IOS ソフトウェアのリモート管理機能	<ul style="list-style-type: none">• Cisco SDM を使用することにより、リセラーおよびカスタマーは、Cisco IOS ソフトウェア CLI (コマンドライン インターフェイス) の知識がなくても、シスコのアクセス ルータを迅速かつ簡単に配置、設定、およびモニタ可能• IT 管理者は AUX ポートを通して外部モデム経由のアウトバンド管理を行うことにより、小規模オフィス サイトのルータをリモート管理可能• Cisco CNS 2100 シリーズ Intelligence Engine のサポートにより、中央からの設定管理機能を利用したプラグアンドプレイ インストールが可能

図 3 Cisco SDM



まとめ

Cisco 851 ルータには、ステートフルファイアウォールや VPN サポートによるセキュアな接続、およびセキュアな WLAN のためのオプションの 802.11b/g が統合されています。Cisco 851 ルータは技術者以外のユーザ向けの簡単なセットアップ機能や中央管理機能を備えているため、付加価値再販業者、企業の IT 管理者、またはサービスプロバイダーによる小規模企業やリモートオフィスへの配置に最適です。

製品仕様

表 3 および表 4 に、Cisco 851 ルータのソフトウェアおよびハードウェア機能を示します。

表 3 Cisco 851 ルータのソフトウェア機能

機能	説明
ルーティング プロトコルおよび一般的なルータ機能	<ul style="list-style-type: none">• Routing Information Protocol (RIPv1 および RIPv2)• Layer 2 Tunneling Protocol (L2TP)• Network Address Translation (NAT; ネットワーク アドレス変換) および Port Address Translation (PAT; ポート アドレス変換)• RFC 1483/2684• PPP over Ethernet (PPPoE)• 802.1D Spanning-Tree Protocol (STP; スパニングツリー プロトコル)• Dynamic Host Control Protocol (DHCP) サーバ/リレー /クライアント• Access Control List (ACL; アクセス制御リスト)• Generic Routing Encapsulation (GRE)• Dynamic DNS Support (Cisco IOS 向け)
推奨されるユーザ数	10
セキュリティ機能	<ul style="list-style-type: none">• ステートフル インспекション ファイアウォール• IPSec 用のハードウェアで高速化された Triple Data Encryption Standard (3DES)• IPSec 用のハードウェアで高速化された Advanced Encryption Standard (AES)• IPSec 3DES の終了/開始• IPSec パススルー• VPN トンネル × 5• Point-to-Point Tunneling Protocol (PPTP) パススルー• L2TP パススルー• Advanced Application Inspection and Control• E-mail Inspection Engine• No Service Password Recovery• HTTP Inspection Engine• システム ログイング — EAL4 認証の拡張
Quality of Service (QoS; サービス品質) 機能	<ul style="list-style-type: none">• Weighted Fair Queuing (WFQ; 均等化キューイング)• Policy-Based Routing (PBR; ポリシー ベース ルーティング)
管理機能	<ul style="list-style-type: none">• Cisco SDM• Cisco CNS 2100 Intelligence Engine のサポート• Cisco Service Assurance Agent (SAA)• Telnet、SNMP (簡易ネットワーク管理プロトコル)、CLI、および HTTP 管理• 仮想 AUX ポートを介した外部モデムによるアウトバンド管理• RADIUS および TACACS+

表 4 Cisco 851 ルータの WLAN 機能 (Cisco 851W)

機能	説明
WLAN ハードウェア	<ul style="list-style-type: none"> • 802.11b/g • 802.11b/g の自動レート選択 • 外部アンテナ (取り外し不可) • 屋内範囲 : 1 Mbps (320 フィート) • WECA 相互運用性 • デフォルト アンテナ ゲイン : 2.2 dBi
WLAN ソフトウェア機能	<ul style="list-style-type: none"> • スループットまたは範囲オプションの最大化 • ソフトウェア設定可能な送信電力
WLAN セキュリティ機能	<ul style="list-style-type: none"> • 802.1X • 802.11i (将来のソフトウェア リリースでアップグレード可能) • Wi-Fi Protected Access (WPA) • Cisco LEAP • PEAP • EAP-TLS • EAP-FAST • スタティックおよびダイナミック Wired Equivalent Privacy (WEP) • Temporal Key Integrity Protocol (TKIP) /Simple Security Network (SSN) 暗号化 • MAC 認証/フィルタ • LEAP を使用した存続可能なローカル認証用のユーザ データベース • 無線クライアントの数の制限を設定可能 • 無線クライアントの RADIUS アカウンティングを設定可能 • Pre Shared Key (PSK) (WPA-SOHO)
SSID	10
無線 VLAN	10

表 5 Cisco 851 ルータのハードウェア機能

機能	説明
デフォルト DRAM	64 MB
最大 DRAM	64 MB
デフォルト フラッシュ メモリ	20 MB
最大フラッシュ メモリ	20 MB
WAN	• Cisco 851 : 100 MB イーサネット
LAN スイッチ	自動クロスオーバー用の自動検知 MDI/MDX (Media Device In/Media Device Crossover) を備えた、4 ポート 10/100BASE-T スイッチ
802.11b/g WLAN	オプション
コンソール ポート	RJ-45

機能	説明
LED	PPP、VPN、WLAN、LAN
外付け電源装置	ユニバーサル 100 ~ 240 VAC
無線仕様	
サポートされているデータ レート	1、2、5.5、6、9、11、12、18、24、36、48、および 54 Mbps
受信感度	802.11b -94 dBm @ 1 Mbps -93 dBm @ 2 Mbps -92 dBm @ 5.5 Mbps -90 dBm @ 11 Mbps 802.11g -92 dBm @ 6 Mbps -90 dBm @ 9 Mbps -89 dBm @ 12 Mbps -87 dBm @ 18 Mbps -85 dBm @ 24 Mbps -81 dBm @ 36 Mbps -76 dBm @ 48 Mbps -73 dBm @ 54 Mbps
最大伝導性送信電力	注：最大電力設定は、規制に基づき、チャンネルおよびリージョンごとに異なります。 802.11b 平均：80 mW (19 dBm)、最大値 (FCC)：245 mW (23.9 dBm) 802.11g 平均：50 mW (17 dBm)
イミュニティ	<ul style="list-style-type: none"> • IEC 61000-4-2：1995、ESD (静電気放電) に対するイミュニティ • IEC 61000-4-3：1995、無線周波電磁界に対するイミュニティ • IEC 61000-4-4：1995、電気的ファスト トランジェント に対するイミュニティ • IEC 61000-4-5：1995、電力線 トランジェント (サージ) に対するイミュニティ • IEC 61000-4-6：1996、無線周波電動妨害に対するイミュニティ • IEC 6100-4-8：1003、電源/周波数磁界に対するイミュニティ (一般的なシスコ機器には適用されない) • IEC 61000-4-11：1995、電圧ディップ、電圧変異、瞬断に対するイミュニティ
寸法および重量	<ul style="list-style-type: none"> • アンテナ コネクタ装着時の寸法 (高さ×幅×奥行)：50.8 × 260.4 × 231.9 mm (2.00 × 10.25 × 9.13 インチ) • アンテナ コネクタ非装着時の寸法 (高さ×幅×奥行)：50.8 × 260.4 × 215.9 mm (2.00 × 10.25 × 8.50 インチ) • 重量：0.954 kg (2.10 ポンド) (アンテナを含まない)
電力	<ul style="list-style-type: none"> • AC 入力電圧：100 ~ 240 VAC • 周波数：50 ~ 60 Hz • 最大出力電力：26 W • 出力電圧：5 V および 12 V

機能	説明
認定および適合性	<ul style="list-style-type: none"> • UL 1950/CSA 950-95、Third Edition • IEC 950 : Second Edition (Amendment 1、2、3、および 4) • EN60950 : 1992 (Amendment 1、2、3、および 4) • CS-03、カナダ Telecom 要件 • FCC Part 68、米国 Telecom 要件 • AS/NZS 3260 : 1996 (Amendment 1、2、3、および 4) • ETSI 300-047 • TS 001 (Amendment 1) • EMI (電磁波干渉) • AS/NRZ 3548 : 1992 クラス B • CFR 47 Part 15 クラス B • EN60555-2 クラス B • EN55022 クラス B • VCCI クラス II • ICES-003、Issue 2、クラス B、April 1997S • IEC 1000-3-2
証明書	
動作環境	<ul style="list-style-type: none"> • 保管温度 : -20 ~ 65°C (-4 ~ 149°F) • 保管湿度 : 5 ~ 95% 相対湿度 (結露しないこと) • 保管高度 : 0 ~ 4,570 m (0 ~ 15,000 フィート) • 動作温度 : 0 ~ 40°C (32 ~ 104°F) • 動作湿度 : 10 ~ 85% 相対湿度 (結露しないこと) • 動作高度 : 0 ~ 3,000 m (0 ~ 10,000 フィート)

発注情報

表 6 に、Cisco 851 ルータの発注情報を示します。シスコ製品の購入方法の詳細は、「[発注方法](#)」を参照してください。

表 6 発注情報

製品番号	製品
CISCO851-K9	Cisco 851 Ethernet to Ethernet Router
CISCO851W-G-J-K9	Cisco 851 Ethernet to Ethernet Wireless Router (日本)

注 : Cisco 851 無線ルータの部品番号内の文字は、各地域の無線に関する規制に適合した仕様となっていることを表します (J = 日本)。

ソフトウェアのダウンロード方法

Cisco IOS ソフトウェアをダウンロードするには、「[Cisco Software Center](#)」を参照してください。

また Cisco SDM ソフトウェアについては、以下の URL を参照してください。

<http://www.cisco.com/jp/product/hs/routers/crsdm/>

サービスおよびサポート

シスコは、お客様の成功を確かなものにするため、さまざまな新しいサービス プログラムを用意しています。これらのサービスは、スタッフ、プロセス、ツール、パートナーをそれぞれに組み合わせて提供され、お客様から高い評価を受けています。ネットワークへの投資を無駄にすることなく、ネットワーク運用を最適化しネットワーク インテリジェンスの強化や事業拡張を進めていただくためにシスコのサービスをぜひお役立てください。サービスについての詳細は、以下の URL を参照してください。

- [テクニカル サポート サービス](#)
- [サービス プログラム](#)

関連情報

Cisco 851 セキュア ブロードバンドおよび無線ルータの詳細については、以下の URL を参照してください。

<http://www.cisco.com/jp/product/hs/routers/c800/c851/>

©2006 Cisco Systems, Inc. All rights reserved.

Cisco、Cisco Systems、および Cisco ロゴは米国およびその他の国における Cisco Systems, Inc. の商標または登録商標です。
この文書で説明した商品、サービスはすべて、それぞれの所有者の商標、サービスマーク、登録商標、登録サービスマークです。
この資料に記載された仕様は予告なく変更する場合があります。



シスコシステムズ株式会社
〒107-0052 東京都港区赤坂2-14-27 国際新赤坂ビル東館
<http://www.cisco.com/jp>

お問い合わせ先 (シスコ コンタクトセンター)
<http://www.cisco.com/jp/service/contactcenter>
0120-092-255 (通話料無料)
電話受付時間：平日 10:00～12:00、13:00～17:00