

## Cisco 800シリーズISDNルータ

Cisco 800シリーズISDNルータは、Cisco IOS®ソフトウェアの機能を通じて、小規模オフィスや在宅勤務者に、高度なネットワーク・セキュリティと信頼性を提供します。

Cisco 800 シリーズ ルータを使用すれば、Cisco IOS の高度な機能を小規模オフィスや在宅勤務者にも拡張できます。Cisco 800 シリーズの基礎をなす Cisco IOS ソフトウェアは、高度なセキュリティ、業界で実証済みの高い信頼性、容易な導入、および投資の有効活用という利点を低い所有者コストで実現します。こうした利点を活用して、生産性を向上し、通信を簡易化して、削減することができます。また、Cisco 800 シリーズを導入すると、管理ネットワーク・サービス、VPN (Virtual Private Network)、PoS (Point of Sale) アプリケーション、安全なインターネット・アクセスなど、さまざまな付加価値サービスを利用できるようになります。



図1: Cisco 800シリーズISDNルータは、小規模オフィスや在宅勤務者に、高度なセキュリティ、業界で実証済みの高い信頼性、投資の有効活用を、低い所有者コストで提供します。

### Cisco 800シリーズの利点

シスコは、インターネット・ソリューションをリードする企業として、その知識と経験を生かし、小規模オフィスおよび在宅勤務者向けのルーティング・ソリューションを提供しています。Cisco 800は、インターネットや社内ネットワークへの安全かつ信頼性の高いアクセスを実現します。

### 高度なセキュリティ

Cisco 800シリーズISDNルータは、ステートフルな統合ファイアウォール、IPSec暗号化など、VPNに必要とされる高度なセキュリティ機能を備えています。これらの機能を利用することにより、小規模オフィスや在宅勤務者は、重要なリソースを守りながらインターネットを仕事に活用できます。

### 業界で実証済みの信頼性

Cisco 800シリーズISDNルータは、インターネットの世界で広く使用され、その能力が実証されているCisco IOS技術を基盤としています。したがって、何年にもわたって、使い続けることができます。また、サーバまたは専用PCに依存せずに、複数のユーザーにインターネット・アクセスを提供できます。したがって、たとえLAN上にあるサーバが停止しても、他のユーザーのインターネット接続には影響しません。

### 投資の有効活用

Cisco 800シリーズISDNルータは、購入後にメモリをアップグレードできる設計となっているので、必要に応じて、最新のネットワーク機能を追加することができます。また、高度なプロセッサおよびメモリ・アーキテクチャが採用されているので、将来のニーズの拡大にも十分対応できます。

### 所有者コストの軽減

Cisco 800シリーズのユーザーは、Cisco IOSソフトウェアを活用することにより、教育、管理、導入、配備にかかる費用を軽減できます。Cisco 800シリーズISDNルータには、帯域幅オンデマンド (BOD)、ダイヤルオンデマンド・ルーティング (DDR)、日時も含めたアクセス制御リスト (ACL)、AO/DI (Always On/Dynamic ISDN) など、WANやISDNを最適化する機能があります。またCisco 803は、電話、FAX、データ通信を1本のアクセス回線に統合する「オールインワン」ソリューションです。



表1: Cisco 800シリーズ・モデル

モデル	イーサネット LAN	WAN	アナログ 電話ポート	コンソール・ポート
Cisco 801	10 Base T (RJ-45) × 1	ISDN BRI S/T (RJ-45 コネクタ) × 1	なし	RJ-45
Cisco 803	10 Base T (RJ-45) 4ポートハブ	ISDN BRI S/T (RJ-45 コネクタ)	2 (RJ-11)	RJ-45

## 機能概要

### WAN 技術のサポート

#### ISDN

Cisco 800シリーズは、ISDNの交換接続および専用線接続、AO/DI、X.25 over ISDN Dチャネル、BACP (Bandwidth Allocation Control Protocol)、ML-PPP (Multilink Point-to-Point Protocol)、CCP (Compression Control Protocol) 圧縮 (最大4:1)、およびBOD (最大128 kbps リンクの負荷分散、最大有効スループット512 kbps) をサポートします。

#### セキュリティ

インターネットを介した通信やEコマースがもたらす大きなチャンスを生かすためには、機密情報の安全を確保する必要があります。Cisco Secure Integratedソフトウェアを使用すると、境界セキュリティ、ID、モニタリング、プライバシー、ファイアウォール、IPSec暗号化、VPNなどを組み合わせて、カスタム・セキュリティ・ソリューションを構築することができます。

#### 標準セキュリティ

境界セキュリティとは、プライベートネットワーク、イントラネット、エクストラネット、またはインターネット間など、ネットワーク境界間のトラフィックの出入りを制御することです。Cisco IOSの境界セキュリティでは、次に示す機能を使用して柔軟性の高い優れたセキュリティ・ソリューションを構築できます。

- 標準ACLおよび拡張ACL
- ロック&キー(ダイナミックACL)
- ルータ / 経路の認証、許可、および課金 PAP[Password Authentication Protocol]/CHAP[Challenge Handshake Authentication Protocol]など)
- NAT(Network Address Translation)
- Cisco Secure認証を使用したToken Card認証

NATを使用すると、プライベートのアドレスを持つホストに新たにアドレスを指定しなくて済みます。また、内部アドレスを外部に知られないようにすることもできます。ネットワークへの選択的なアクセスを必要とする企業は、NATを使用して、Webブラウザ、電子メール、ファイル転送など、特定タイプのデータ要求だけを許可するように設定できます。

#### 拡張セキュリティ

- ダイナミック・ファイアウォール ---多くの企業は、社内データへのアクセスを社内のネットワークとサーバに依存しています。取引の主要な手段としてインターネットを使用するためには、社内ネットワークをインターネットに接続する必要があります。ただし、機密データの安全は確実に守らなければなりません。ステートフル・ファイアウォールを使用すれば、社内データを未許可アクセスから守ることができます。Cisco IOSに統合されたFirewallフィーチャ・セットは、次の機能を備えたステートフル・ファイアウォールです。
  - ステートフル(ダイナミック)ACL(アプリケーションまたはコンテキストベース)
  - Java ブロッキング
  - サービス妨害検出
  - リアルタイム・アラートおよび監査記録

ダイナミック・ファイアウォールは、上記のような高度な拡張セキュリティ機能を提供します。多くのベンダーがファイアウォールという用語を使用していますが、ステートフル・ファイアウォールの意味はベンダーによって異なります。ダイナミックなファイアウォールでなければ、上記のような拡張セキュリティ機能は提供できません。

#### 暗号化およびトンネリング

Cisco 800シリーズISDNルータには、IPSec暗号化機能があります。したがって、このルータを配備することにより、小規模オフィスや在宅勤務者もVPNを利用できます。IPSec暗号化は、インターネットを介した機密情報の伝送に、秘密保護、情報の保持、認証の機能をもたらします。シスコ独自のエンドツーエンド製品を利用すれば、個々のPCに影響を与えることなく、IPSec暗号化をネットワークに採り入れることができます。Cisco 800シリーズISDNルータでIPSec暗号化を使用すると、インターネットを使用して小規模オフィスや在宅勤務者を安全に接続できるので、コストを大幅に削減することができます。Cisco VPNソリューションの構成要素として、Cisco 800シリーズISDNルータは、次の機能をサポートしています。

- DES(Data Encryption Standard)を使用したIPSecトンネリング
- L2TP(Layer 2 Tunneling Protocol)
- GRE(Generic Routing Encapsulation)

#### 管理性

Cisco 800シリーズISDNルータは、さまざまなプラットフォームおよびアプリケーションで管理することができます。Cisco ConfigMakerやCisco FastStep/1-2-3 Connect (Windows 95、98、およびNT 4.0)、またはCiscoView (UNIX) アプリケーションを使用することにより、設定、セキュリティ管理のほか、パフォーマンスと障害の監視についても、高度な機能を活用することができます。



ます。Cisco 800シリーズISDNルータは、SNMP（簡易ネットワーク管理プロトコル）、Telnet、ルータのコンソール・ポートを介した集中管理もサポートしています。

#### 投資の有効活用

小規模オフィスでは、作業にかけられる時間、予算、人材に限られているので、確実に有効な技術にしか投資することはできません。Cisco 800シリーズは、購入後にDRAMやフラッシュ・メモリを拡張できるので、新たに提供されたCisco IOSの機能拡張を採り入れることができます。また、高度なプロセッサとメモリ・アーキテクチャが採用されているので、将来のニーズの拡大にも十分対応できます。

Cisco 800シリーズISDNルータを使用する企業には、シスコが提供する業界最高レベルのサポート・オプションにより、ルータの常時稼働を保証することができます。シスコは次に示すサポート・サービスを提供しています。

- プロトコル、セキュリティ、帯域幅などの機能に関して、Cisco IOSソフトウェアをアップデートできます。
- CCO（Cisco Connection Online）へのフルアクセスにより、技術支援と製品情報を得ることができます。
- 業界最大の専従サポート・スタッフに、1日24時間いつでもアクセスできます。

#### 所有者コストの軽減

##### 帯域幅の最適化機能

Cisco 800シリーズは、このクラスで最高レベルのWAN最適化機能を備えています。これらの機能によって、ネットワーク接続料金が軽減されるので、所有者コストを低く抑えることができます。Cisco 800シリーズには、次のようなWAN最適化機能があります。

- Advice-of-chargeモードおよび常時SDN接続
- 必要時のみにISDN回線と接続し、ユーザーセッション終了時に接続を自動的に切断するDDRダイヤリング
- 標準ベースのBチャンネル集約（RFC 1717）用のマルチリンク PPP（MP）および帯域幅オンデマンド用の BACP（Bandwidth Allocation Control Protocol）
- IPおよびIPX用のスナップショット・ルーティング --- ルーティング更新情報の定期的な交換だけを目的としたISDN回線のダイヤリングを防止します。
- 業界標準のSTACデータ圧縮 --- ISDNモデルで最大512 kbpsのスループット
- 日時によるACL
- ISDN専用線上でのフレームリレー
- X.25 Dチャンネル・パケット・データ --- 使用可能なすべての帯域幅の最大利用
- AO/DI（Always On/Dynamic ISDN）

Cisco 800シリーズは、ISDN Dチャンネルを通じて、ITU準拠のX.25サービスをサポートします。この機能によって、Cisco 800シリーズISDNルータは、POSの許可など、トランザクション志向のアプリケーションを低コストで効

率的にサポートします。また、X.25機能を使用すると、Dチャンネルの未使用の容量を活用できるようになります。Cisco IOSソフトウェアのAO/DI（Always On/Dynamic ISDN）機能は、ユーザーがISDN接続を確立すると、低帯域幅のDチャンネルを「always-on」モードで開始します。AO/DIを使用すると、特定タイプの伝送で帯域幅の追加が必要になった場合にだけ、費用の高いBチャンネルが起動するようにできます。このほかに、Cisco 800シリーズのX.25機能には、このリンクを介したトラフィックの応答時間を向上させるプライオリティ・キューイングも含まれています。

#### オールインワン・ソリューション

Cisco 803モデルは、データ、電話、FAXの通信を1つの装置および1本のISDN回線に統合した「オールインワン」ソリューションです。これらのモデルを使用すると、装置数を減らし、電話料金を削減することができます。Cisco 803ルータのその他の機能は以下のとおりです。

- 4ポートの10BaseTイーサネット・ハブ  
PCまたはイーサネット・ハブ、プリンタ、FAXなどのネットワーク装置4つを直接接続することができます。
- RJ-11インターフェイス×2  
電話やFAXなどの電話装置用
- 補助的な電話機能  
転送電話、会議電話、通話保留、発信者通知、通話中着信サービス（ユーザーの電話会社がこのサービスを提供している場合）および呼出音識別などをサポートします。

#### インストールおよび設定のためのツール

Cisco 800シリーズの各ルータには、Windows 95、98、NT 4.0対応の使いやすいソフトウェア・ツール、Cisco FastStep/1-2-3 Connect ソフトウェアが付属しています。このツールを使用すると、Ciscoルータのセットアップ、監視、トラブルシューティングを簡単に行うことができます。Cisco Fast Stepアプリケーションが示す手順にしたがって作業を進めれば、インターネットや社内ネットワークへの接続を次の3つのステップで簡単に設定できます。

1. カラーコードされたケーブルを接続し、FastStep CD-ROMを挿入する。
2. サービスプロバイダーを選択する。
3. 名前とパスワードを入力する。

Cisco FastStepソフトウェアには、Cisco Fast Stepモニタ・アプリケーションが含まれています。このアプリケーションは、ルータのLAN/WANパフォーマンス統計、障害アラーム、トラブルシューティング支援などの機能を備えています（図2を参照）。またCisco FastStepソフトウェアでは、ISDNスイッチの自動SPID（Service Profile Identifier）や自動決定もサポートしており、さらに設定が簡単になっています。



Cisco 800シリーズ・ルータの設定に、Cisco ConfigMaker アプリケーションを使用することもできます。Cisco ConfigMakerは、Ciscoルータ、スイッチ、ハブ、およびその他の装置で構成された小規模ネットワークの設定を、Windows 95、98、2000、またはNT 4.0を使用して、1台のPC上で行うことができるように設計されたソフトウェア・ツールです。ConfigMakerは、中小規模の企業のネットワーク管理者やリセラーを対象としています。このツールを使用するためには、LAN/WANおよびネットワーク設計の基本知識が必要です。

また、Cisco 800シリーズ・ルータのポートとケーブルは、接続しやすいように色分けされています。『Quick Reference Guide』に簡単な設置手順が記載されており、誰でも簡単に接続できます。

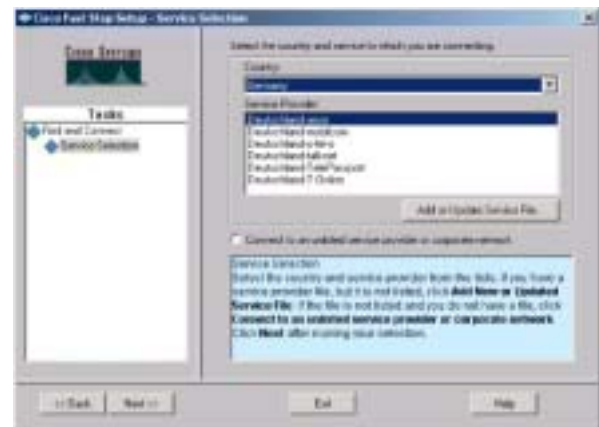


図2: Cisco Fast Stepソフトウェアを使用すれば、誰でも簡単にCisco 800シリーズISDNルータをセットアップできます。

表2: 主な機能と利点

機能	利点
標準セキュリティ	
PAP、CHAP、MS-CHAP、ACL	<ul style="list-style-type: none"> <li>未許可アクセスからネットワークを守ります。</li> </ul>
経路およびルータの認証	<ul style="list-style-type: none"> <li>既知のルータからのルーティング・テーブル・アップデートだけを受け入れます。未知の送信元からの不正な情報は受け取りません。</li> </ul>
拡張セキュリティ	
Cisco IOS Firewallフィーチャセット	<ul style="list-style-type: none"> <li>内部ユーザーに対して、境界を超えるすべてのトラフィックに関する安全なアプリケーション単位のダイナミック・アクセス制御リストを提供します。</li> <li>ルータのリソースをサービス妨害から守ります。</li> <li>パケット・ヘッダを調べて、疑わしいパケットは廃棄します。</li> <li>未定義の悪質なJavaアプレットを防ぎます。</li> <li>アプリケーション単位または機能単位で、トランザクションの詳細なレポートを作成します。</li> </ul>
IPSec暗号化	<ul style="list-style-type: none"> <li>標準ベースの暗号化を使用し、機密データのインテグリティおよび元データの信憑性を保証します。</li> <li>各PCを設定しなくても、LAN上のすべてのユーザーに暗号化を提供できます。</li> </ul>
高い信頼性	
Cisco IOS	<ul style="list-style-type: none"> <li>インターネット・バックボーンで幅広く使用され、その性能が認められている技術です。</li> </ul>
独立型ルータ	<ul style="list-style-type: none"> <li>サーバまたは専用PCに依存していないので、複数のユーザーにインターネット・アクセスを提供できます。LAN上のあるユーザーの装置に障害が発生しても、他のユーザーのインターネット・アクセスに影響しません。</li> </ul>
管理性	
Cisco ConfigMaker、Fast Stepソフトウェア、SNMP	<ul style="list-style-type: none"> <li>GUI (Graphical User Interface) ベースの初心者向けWindows設定ツール</li> <li>SNMP または Telnet を通じたりモートからの管理とモニタリング、およびコンソール・ポートを通じたローカル管理</li> </ul>
投資の有効活用	
購入後のメモリ拡張	<ul style="list-style-type: none"> <li>ネットワーキングのニーズの拡大に応じて機能を追加できます。</li> </ul>
高度なプロセッサおよびメモリ・アーキテクチャ	<ul style="list-style-type: none"> <li>プロセッサ集約型アプリケーションに対応できます。</li> </ul>
世界に通用する可用性	<ul style="list-style-type: none"> <li>Cisco 800シリーズルータを常時稼働させることができます。</li> </ul>
所有者コストの軽減	
低い運営費	<ul style="list-style-type: none"> <li>導入や管理に既存のCisco IOSソフトウェアの知識を活用できます。</li> </ul>



機能	利点
帯域幅の最適化	
QoS(Quality of Service)/WFQ(Weighted Fair Queuing)	<ul style="list-style-type: none"> <li>複数のアプリケーション間のインテリジェントな帯域割り当てによって、応答時間を一定にすることができます。</li> <li>最も重要なアプリケーションが優先的に WAN 回線を使用するように設定できます。</li> </ul>
カプセル化の選択 (PPP、HDLC、FR)	<ul style="list-style-type: none"> <li>既存のネットワークとの互換性を保つことができます。</li> </ul>
IPおよびIPXのスナップショット・ルーティング X.25パケット・データ	<ul style="list-style-type: none"> <li>使用可能な帯域幅を効率的に利用できます。</li> <li>X.25ネットワーク上にデータを転送できます (PVCのみ)。</li> </ul>
セットアップとインストールの簡易化	
NAT	<ul style="list-style-type: none"> <li>少数のIPアドレスを有効に利用できます。</li> <li>IPアドレスの管理作業の軽減により、時間と費用を節約できます。</li> </ul>
Cisco Fast Stepソフトウェア	<ul style="list-style-type: none"> <li>ステップに従って簡単にセットアップできます。</li> <li>1-2-3 Connect ソフトウェアによって、3つのステップでインターネットアクセスが可能になります。</li> </ul>
Cisco IOS Easy IP	<ul style="list-style-type: none"> <li>真のモビリティを実現します。クライアントに電源を入れると、Cisco IOS DHCP (Dynamic Host Control Protocol)サーバを通じて、そのクライアントにトランスペアレントにIPアドレスが設定されます。</li> </ul>
色分けされたポートとケーブル、および『Quick Start Reference Guide』	<ul style="list-style-type: none"> <li>ケーブルの接続間違いを防ぎます。</li> <li>手順に従って簡単に設置作業を進めることができます。</li> </ul>
オールインワン・ソリューション (Cisco 803,804)	
4ポートのイーサネット・ハブ	<ul style="list-style-type: none"> <li>外付けのハブは必要ありません。</li> </ul>
アナログ電話インターフェイス×2	<ul style="list-style-type: none"> <li>音声、FAX、データのニーズを1本のISDN回線で満たすことができます。</li> </ul>

表3: ハードウェア仕様

モデル	Cisco 801	Cisco 803
プロセッサ	MPC 850	MPC 850
速度	33 MHz	33 MHz
デフォルトDRAM <sup>1</sup> メモリ	4 MB	4 MB
最大DRAM メモリ	12 MB	12 MB
デフォルトフラッシュ <sup>2</sup> メモリ	8 MB	8 MB
最大フラッシュメモリ	12 MB	12 MB
NT1	No	No
アナログ電話ポート	-	2(RJ-11)
REN	-	5.0
イーサネット	10BaseT × 1	4ポートの10BaseT
コンソール	RJ-45	RJ-45
LED	11	17
ケンジントン型物理ロックのサポート	Yes	Yes
機器の積み重ね	Yes	Yes
クロスオーバ・ハブ・スイッチ	Yes	Yes
電源装置	外部/ユニバーサル	外部/ユニバーサル

<sup>1</sup>DRAMはシスコ製以外のDRAMは使用できません。

<sup>2</sup>増設用フラッシュ・メモリはIntel「Mini-Card」です。



## Cisco IOS ソフトウェアのフィーチャ・セット

Cisco 800 シリーズ ISDN ルータの各モデルに使用できるソフトウェア・フィーチャ・セットは次の6種類です。

- IP (IP のみのルーティング用)
- IP Plus
- IP and IPX Plus
- IP Firewall
- VPN Feature Set (IP, Plus Firewall IPSec)
- VPN Feature Set (IP/Plus Firewall IP 56 bit DES)

表4: Cisco 801 および Cisco 803 のソフトウェア・フィーチャ・セット

Cisco IOS リリースのフィーチャ・セット	Cisco 801 および Cisco 803 シリーズのメモリ要件	フラッシュ	DRAM
IP		8 MB	4 MB
IP Plus		8 MB	4 MB
IP/IPX/Plus		8 MB	4 MB
IP Firewall		8 MB	4 MB
IP/IPX/Plus/Firewall/IPSec		8 MB	8 MB
VPN Firewall Set: IP/Plus Firewall IPSec 56bit DES		8 MB	8 MB

表5: Cisco 800 シリーズ ISDN ルータの各ソフトウェア・フィーチャ・セットでサポートされるプロトコルと機能

基本プロトコル/機能	IP	IP/IPX Plus	IP Plus	IP Firewall	IP Firewall Plus IPSec56	IP/IPX Firewall Plus IPSec56
LAN						
トランスパレント・ブリッジング						
IP						
NetBIOS アクセス・リスト、ネーム・キャッシュ						
IPX						
WAN						
ISDN						
ISDN 専用線						
ML-PPP、PPP 圧縮						
IDSL						
フレームリレー (専用回線のみ)						
ルーティング						
IP Enhanced IGRP						
IPX WAN						
IP ポリシー・ルーティング						
RIP、RIPv2、Triggered RIP						
IP マルチキャスト (リレーのみ)						
拡張セキュリティ						
Cisco IOS Firewall						
コンテキスト・ベース・アクセス・コントロール						
Java ブロッキング						
Denial of Service アタックの検出						
リアルタイム・アラート						
IPSec 暗号化および 56 ビット DES						
基本セキュリティ						
経路およびルータの認証						
Token Card 認証						
PAP、CHAP、ローカル・パスワード、MSCHAP						
NAT						
GRE トンネリング						
WAN 最適化						
Weighted Fair Queuing						
ISDN 発信者 ID コールバック						
BOD						
DDR						
スナッチショット・ルーティング						
STAC 圧縮						



基本プロトコル／機能	IP	IP/IPX Plus	IP Plus	IP Firewall	IP Firewall Plus IPSec56	IP/IPX Firewall Plus IPSec56
X.25 ID						
AO/DI						
使用／配備の簡易性						
Cisco Fast Stepソフトウェア						
Cisco ConfigMaker						
Configuration Express						
Easy IP Phase IおよびII						
TFTPクライアント サーバ						
自動SPID/SWITCH接続						
管理性						
SNMP、Telnet、コンソール・ポート						
Syslog						
SNTP						
CiscoView						
アドレスの有効利用						
NAT						
電話付加機能(803および804 HWモデル)						
ISDN音声プライオリティ						
Data over Voice(米国のみ)						
呼び出し音識別						
発信者ID通知(北米のみ)						
Call Forward Variable(米国のみ)						
Call Forward(スウェーデンおよびフィンランドのみ)						
通話転送(日本では不可)						
コールウェイティング						
通話の保留と回復						

### 製品仕様

#### 寸法 (H x W x D)

- 5.1 x 24.6 x 21.1 cm (2.0 x 9.9 x 8.3インチ)

#### 重量

- Cisco 801: 0.63 kg (1.39ポンド)
- Cisco 803: 0.65 kg (1.44ポンド)

#### 背面パネル

- ケンジントン型ロック用背面パネルにスロット x 1

#### 環境条件

- 温度
- 動作時: 0 ~ 40 (32 ~ 104 °F)
- 保管時: -20 ~ 65 (-4 ~ 149 °F)
- 湿度
- 動作時: 10 ~ 85% RH

#### 電源装置

- 外付けテーブルトップ電源装置

- U.S. : 110 VAC、60 Hz

- イギリスおよびシンガポール : 240 VAC、50 Hz

- ヨーロッパ : 220 VAC、50 Hz

- 日本 : 100 VAC、50-60 Hz

#### LED

- システム: OK; LINE, NT1 (Cisco 802と804のみ)
- イーサネット: LAN, RXD, TXD
- チャネル1: CH1, RXD, TXD
- チャネル2: CH2, RXD, TXD
- 電話: PH1およびPH2 (Cisco 803と804のみ)
- リンク: 4 イーサネット・リンク: LK0, LK1, LK2, LK3 (Cisco 803と804のみ)
- Link LED: 背面パネル (Cisco 801と802のみ)

#### イーサネット・サポート

- 10BaseT (RJ-45) x 1  
外部ハブ / ノード・スイッチに接続 (Cisco 801のみ)
- 10BaseT (RJ-45) x 4  
外部ハブ / ノード・スイッチに接続 (Cisco 803のみ)

### 適合規格

- CE: IEC 801-2, 801-3, 801-4, 801-5
- CISPRB, CSA, EN 41003, EN 60950
- FCC Part 15 Class B, Part 68
- JATE, ST/PAB/ETR/384, TUV, UL VCCI 2, ACA

### ISDN BRI サポート

- Bチャンネル×2およびDチャンネル、2 x 64 kbps( 圧縮後 )
- 相互動作可能なSwitched 56:2 x 56 kbps( 圧縮後 )
- シングルポイントおよびマルチポイントの設定
- データまたは音声の B チャンネル ISDN スイッチ・タイプとの互換性
- Lucent 5ESS
- Nortel DMS-100
- National ISDN-1 (NI-1)
- CTR3 (ETSI, Euro-ISDN)
- VN3/4/5( フランス )
- INS, HSD 64, および 128( 日本 )
- TPH( オーストラリア )

### 電話サポート (Cisco 803)

- 電話: DTMF( Dual Tone Multifrequency )のみ( タッチトーンのみ、パルスなし )
- Group IIIファクシミリ: V.17, V.27 TER, V.29
- モデム: V.22, V.22bis, V.32, V.32bis, V.34
- ダイヤルトーン( 400 Hz )北米以外で提供
- REN( Ringer Equivalency Number )= 5.0

©2001 Cisco Systems, Inc. All rights reserved.

Cisco, Cisco Systems, および Cisco ロゴは米国およびその他の国における Cisco Systems, Inc. の商標または登録商標です。その他、記載されている会社名、製品名は各社の商標、登録商標または登録サービスマークです。この資料に記載された仕様は予告なく変更する場合があります。



シスコシステムズ株式会社

URL: <http://www.cisco.com/jp/>

問合せ URL: <http://www.cisco.com/jp/service/contactcenter/>

〒107-0052 東京都港区赤坂 2-14-27 国際新赤坂ビル東館

TEL: 03-6670-2992

電話でのお問合せは、以下の時間帯で受付けております。

平日 10:00 ~ 12:00 および 13:00 ~ 17:00

お問い合わせ先