

Cisco 800シリーズ アクセスルータファミリ



Cisco 800 シリーズは、小規模オフィスや在宅勤務者を対象として開発されたアクセスルータファミリです。Cisco IOS[®]によって、ネットワークセキュリティと信頼性の向上がもたらされます。

Cisco 800シリーズ固定構成ルータは、Cisco IOS 技術の能力を小規模オフィスや在宅勤務者にもたらしめます。Cisco 800シリーズルータは、ISDN(Integrated Services Digital Network)およびシリアル接続に対応し、小規模オフィスや在宅勤務者に必要とされる広範なビジネスクラスWANサービスをサポートします。Cisco IOS 技術は低コストでセキュリティ、信頼性、および投資の安全性を高め、生産性の向上、コミュ

ニケーションの簡素化、およびコスト削減といったインターネットエコノミーによる利益を実現します。

Cisco 800シリーズはサービスクラスの差別化、ファイアウォールやVPN(仮想プライベートネットワーク)といったセキュリティを始めとする付加価値サービスを提供します。

図1: 小規模オフィスや遠隔勤務者にセキュリティ向上、信頼性強化、および安全な投資を実現するCisco 800シリーズルータ



表1: 機能

Cisco 800 シリーズ	イーサネット LAN	WAN	音声機能	サポートする市場
ISDNモデル				
Cisco 801	10BaseT(RJ-45)× 1	ISDN BRI S/T (RJ-45コネクタ)× 1	なし	世界中
Cisco 803	10BaseT4ポートハブ	ISDN BRI S/T (RJ-45コネクタ)× 1	音声サービス付きRJ-11ポート× 2	世界中
Cisco 811	10BaseT(RJ-45)× 1	ISDN BRI U (統合NT1) (RJ-45コネクタ)× 1	RJ-45ポート× 2	日本
Cisco 813	10BaseT4ポートハブ	ISDN BRI U (統合NT1) (RJ-45コネクタ)× 1	発呼者IDおよびINS 64 サービス付きの RJ-45 ポート× 1	日本
シリアルモデル				
Cisco 805	10BaseT× 1	同期または非同期ダイヤルアップのためのスマートシリアルポート× 1	なし	世界中



表2: Cisco 800 シリーズ ルータ

WAN インタフェース 機能	
ISDN	<ul style="list-style-type: none"> • Cisco ISDN モデルは欧州における ISDN (ST) と米国および日本の ISDN (U) の両方について、ISDN WAN 接続の固定構成となっています。 • イーサネット 10BaseT LAN を 1 ポートを提供するモデルと、10BaseT 4ポートハブおよびアナログ電話を 2 ポートを搭載したモデルがあります。 • Cisco 800 シリーズ ISDN モデルの詳細については Cisco 800 シリーズ ISDN のデータシート (http://www.cisco.com/jp/product/product/access/c800/prodlit/800sr_ds.html) をご覧ください。
シリアル	<ul style="list-style-type: none"> • Cisco 805 シリアル ルータは、専用回線、フラクショナル T1、フレームリレー (512Kbps まで) および非同期ダイヤルアップ (外付けモデムを使用) シリアル WAN 接続 (115.2 kbps まで) のための同期シリアル WAN 接続をサポートします。

Cisco 800 シリーズの利点

インターネット関連ソリューションのノウハウとリーダー的地位を活用し、シスコシステムズはインターネットや企業ネットワークへのセキュアかつ信頼性の高いアクセスを実現する、小規模オフィスや在宅勤務者向けのルーティングソリューションを提供します。

セキュリティの強化

Cisco 800 シリーズ ルータはすべて Cisco IOS ソフトウェアを搭載しているため、すべての機種において拡張およびダイナミック ACL (Access Control List) や、NAT (Network Address Translation) などの基本セキュリティ機能が実現されています。また Cisco 800 シリーズ ルータには、ステートフルファイアウォールや、VPN のための IPSec 暗号化など、強化されたセキュリティ機能も組み込まれています。これらの機能により小規模オフィスや在宅勤務者は、価値あるリソースを保護しつつインターネット経由で業務を行えます。

QoS (Quality of Service)

Cisco 800 シリーズには、CBWFQ (Class-Based Weighted Fair Queuing) などの QoS (Quality of Service) 機能を備えたモデルもあります。これらの機能によりルータは Web サーフィンなど優先度の低いアプリケーションとネットワークリソースを共有しながら、ERP (Enterprise Resource Planning) やビデオ会議といったミッションクリティカルあるいは遅延に敏感なアプリケーションも利用できます。

優れた信頼性

Cisco 800 シリーズ ルータは、インターネット全体で利用されている Cisco IOS 技術をベースとしているため、小規模オフィスにも一貫した信頼性が得られます。これは、仮に LAN 上のサーバがクラッシュしたとしても、他のユーザーは引き続きインターネットへの接続を継続できることを意味します。

安全な投資

Cisco 800 シリーズ ルータは、現場でのメモリアップグレードをサポートしているため、必要に応じて最新のネットワーク機能を追加することができます。先進的プロセッサおよびメモリアーキテクチャにより、顧客のネットワークニーズ拡大に対応して将来のアプリケーションをサポートできます。

所有コストの低さ (Cisco 800 ISDN シリーズ)

Cisco IOS ソフトウェアが使用されていることにより、Cisco 800 シリーズではトレーニング、管理、インストール、および展開などに伴う運営コストが削減されます。Cisco 800 シリーズは BOD (Bandwidth on Demand)、DDR (Dial on Demand Routing)、時間帯/ACL (Access Control List)、AO/DI (Always On/Dynamic ISDN) などの主要な WAN 最適化機能をサポートしています。また Cisco 803 および 813 ルータは、電話、FAX、およびデータ通信を 1 つのアクセス回線にまとめた「オールインワン」のソリューションとなっています。



インストールおよび設定ツール（Cisco 811/813 を除く）

Cisco 800シリーズルータには、設定、モニタ、およびトラブルシューティング作業を簡素化する Windows 95、98、および NT 4.0 ベースのツールである Cisco FastStep Connect ソフトウェアが含まれています。1-2-3 Connect と呼ばれる Cisco FastStep の高速設定モードでは、次の3つのシンプルなステップにより ISP や企業のリモートネットワークへの接続をユーザにガイドします。

1. カラーコードされたケーブルを接続し、FastStep CD-ROM を挿入する。
2. サービスプロバイダを選択する。
3. アカウント情報を入力する。

Cisco FastStep ソフトウェアには、ルータ LAN および WAN のパフォーマンス統計、障害時のアラーム、およびトラブルシューティングの補助を行う Cisco FastStep モニタアプリケーションが含まれます（図2-3参照）。

図2: Cisco FastStep/1-2-3 Connect ソフトウェア

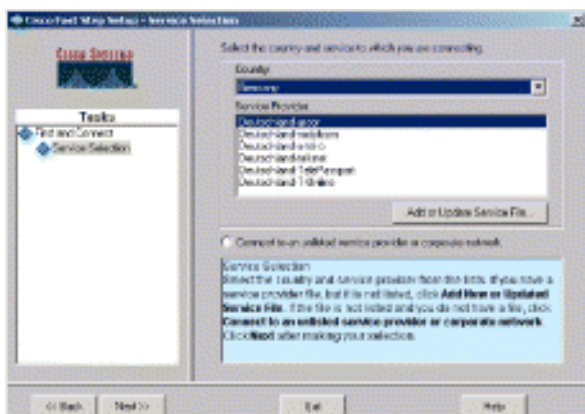
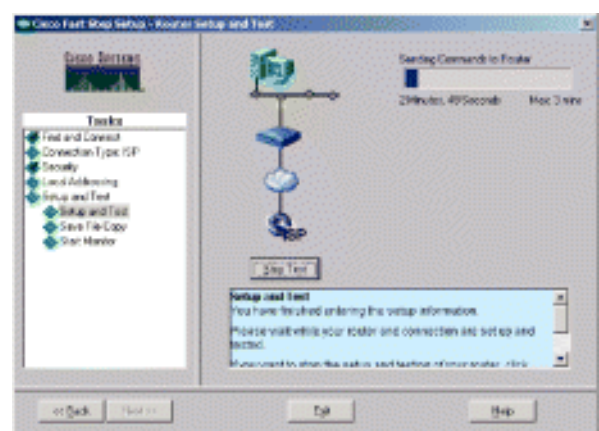
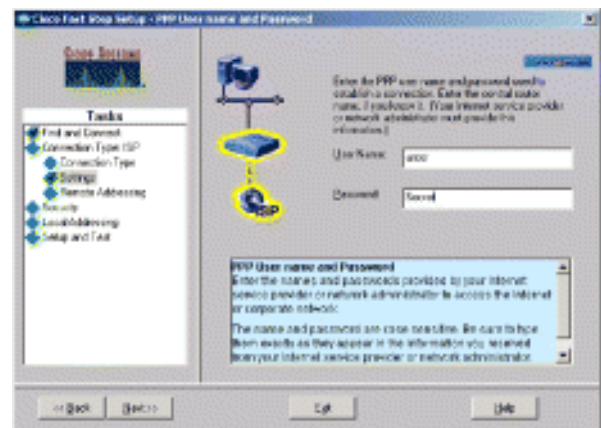


図3: Cisco FastStep/1-2-3 Connect ソフトウェア



また Cisco FastStep は、セットアップをさらに簡単にするため、自動による SPID (Service Profile Identifier) と、ISDN スイッチの自動検出もサポートしています。

さらに Cisco ConfigMaker アプリケーションによる設定もサポートしています。Cisco ConfigMaker はシスコ製ルータ、スイッチ、ハブ、およびその他のネットワークデバイスによる小規模ネットワークの設定を行うためのソフトウェアツールで、Windows 95、98、2000、および NT 4.0 が稼動する PC から実行します。これはリセラー、および LAN と WAN、およびネットワーク設計に関する基礎的な知識を持つ小規模あるいは中規模企業のネットワーク管理者を対象としています。

インストールおよび設定ツール (Cisco 811/813)

ルータのセットアップ、モニタリング、トラブルシューティングを簡単に行えるようにするため、Cisco 810 シリーズルータには、Web ベースの使いやすい Cisco Configuration Web Panel が組み込まれています。Web ブラウザで設定ページを開き、必要事項を記入して「設定」ボタンを押すだけで、インターネットサービスプロバイダ (ISP) や会社のリモートネットワークに接続された Cisco 810 シリーズルータを簡単に設定することができます。Cisco Configuration Web Panel には、フレッツ・ISDN 用のテンプレートや、ファイアウォール機能のオン/オフ、トラブルシューティングのための各種情報を提供するページも含まれています。

図 4 : Cisco Configuration Web Panel



セットアップをさらに簡単にするため、Cisco 800 シリーズルータにはカラーコードされたポートとケーブルが同梱されており、ユーザーが正しく接続を行えるようになっています。Quick Reference Guide は使いやすいインストールガイドになっています。

Cisco 800 シリーズのモデルには、IP のみのルーティングから、セキュリティ強化のための統合されたファイアウォールや DES 暗号化まで、IOS 機能に関していくつかのオプションが提供されています。フィーチャセットの詳細については、それぞれの製品のデータシートをご覧ください。

物理仕様

寸法、重量、バックパネル、環境仕様、電源、LED、イーサネットサポート、許認可、ISDN BRI のサポート (Cisco 801/803/811/813) および電話機能サポート (Cisco 803/813) については、それぞれの製品のデータシートをご覧ください。

発注情報

Cisco 800 シリーズルータはすでに出荷が開始されています。