

Cisco 7604 ルータ

製品概要

Cisco[®] 7604 ルータは、 $n \times 10$ ギガビット イーサネット パフォーマンスによってサービスを提供する最小の冗長構成対応ルータの1つです。Cisco 7600 シリーズの1モデルである Cisco 7604 ルータは、サービスプロバイダー エッジおよびエンタープライズ MAN (メトロポリタン エリア ネットワーク) / WAN アプリケーションに対して、堅牢なハイパフォーマンス IP/Multiprotocol Label Switching (MPLS; マルチプロトコル ラベル スイッチング) 機能を提供します。4 スロットの Cisco 7604 シャーシは、コンパクトな 5 RU フォーム ファクタで高いパフォーマンスを備え、1 枚のスーパーバイザ エンジンと最大 3 枚のラインカード、あるいは 2 枚のスーパーバイザ エンジンと最大 2 枚のラインカードという 2 種類の構成が可能になっています。また Cisco 7604 は、アベイラビリティをさらに高めるために、冗長 AC または DC 電源もサポートしています (図 1)。

エンタープライズ WAN アグリゲーションおよびサービス プロバイダー環境に最適な Cisco 7604 では、主要なインターフェイス群 (DS-0 ~ OC-48/STM-16、ファスト イーサネット、ギガビット イーサネット、および 10 ギガビット イーサネット) をサポートするラインカードのほか、IP Security (IPSec)、ファイアウォール、Secure Sockets Layer (SSL) VPN、Intrusion Detection System (IDS; 侵入検知システム)、DoS 攻撃の阻止などの機能を提供するサービス モジュールを装着できます。さらに、新しい Cisco Shared Port Adapter (SPA; 共有ポート アダプタ) / SPA Interface Processor (SIP; SPA インターフェイス プロセッサ) ポートフォリオをサポートしているため、スロットの経済性が大幅に向上します。また、Enhanced FlexWAN モジュールのサポートにより、Cisco 7500 または Cisco 7200 ルータからの移行を検討しているお客様のポート アダプタへの投資を保護できます。

図 1 Cisco 7604 ルータ



アプリケーション

Cisco 7604 ルータは、次のハイパフォーマンス アプリケーションを実現するのに最適です。

- ハイエンド Customer Premises Equipment (CPE; 顧客宅内機器)
- 専用線 (図 2)
- IP/MPLS プロバイダー エッジ (図 2)
- メトロ イーサネット (図 3)
- エンタープライズ WAN アグリゲーション (図 4)

図 2 小規模または中規模 POP--- サービス プロバイダーの専用線および MPLS

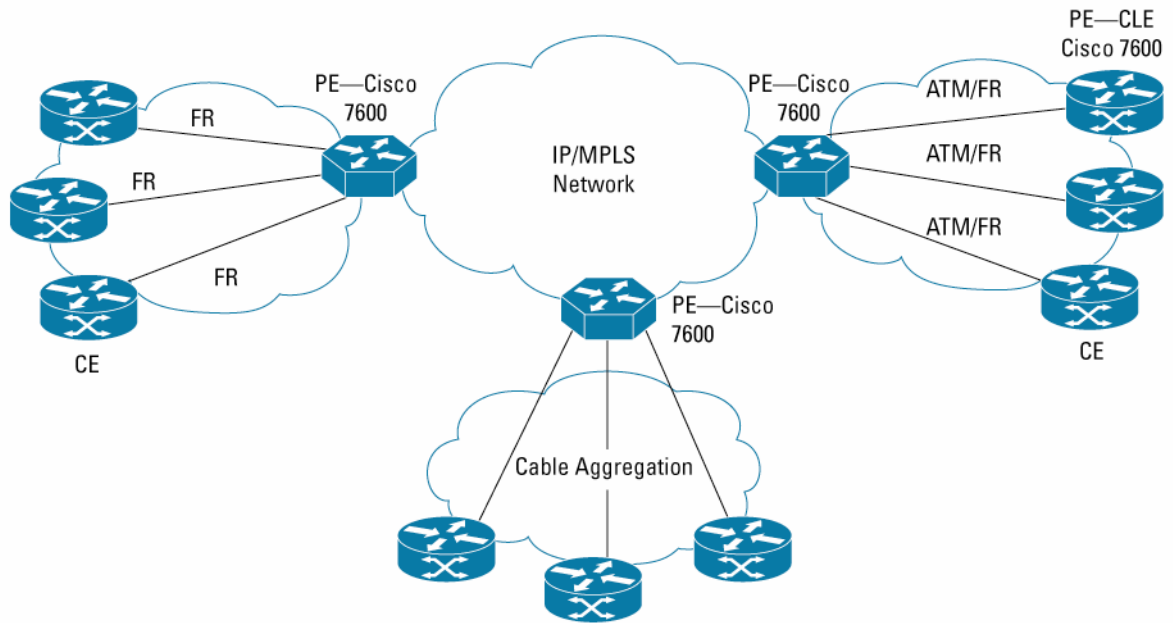


図 3 小規模または中規模 POP--- サービス プロバイダーのメトロ イーサネット

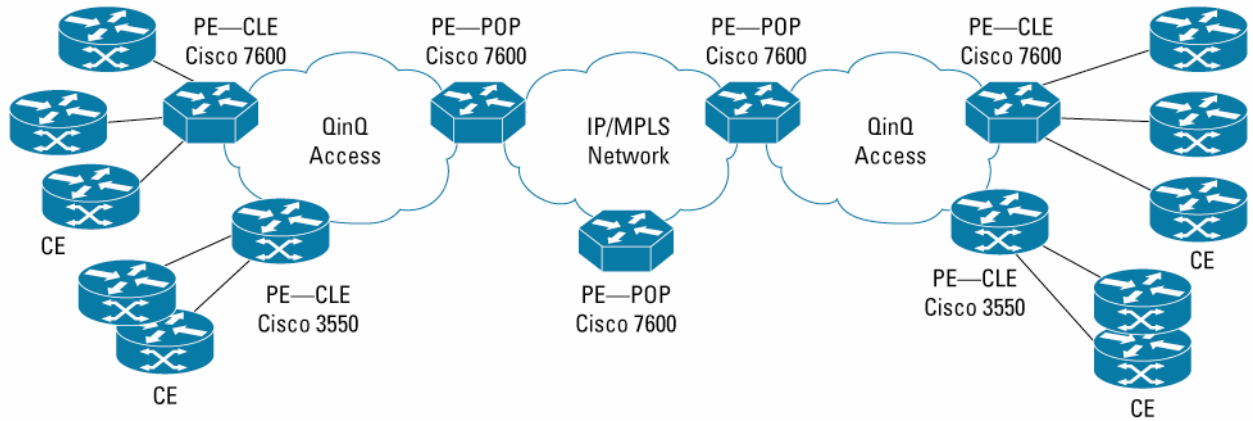
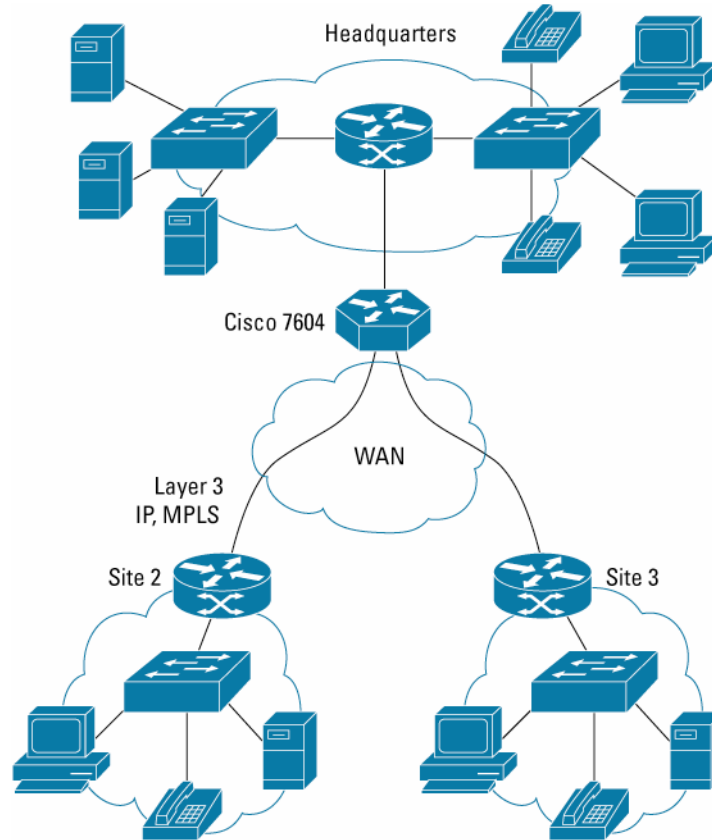


図 4 エンタープライズ WAN アグリゲーション



機能の要約

Cisco 7604 シャーシの機能

- 5 RU (8.75 インチ) コンパクト シャーシ、7フィート ラックあたり最大9 シャーシ
- 4つのスロット (スーパーバイザ スロット×2 およびインターフェイス スロット×2、またはスーパーバイザ スロット×1 およびインターフェイス スロット×3)
- 1+1 ルート プロセッサ保護機能
- 1+1 電源保護オプション、AC または DC
- Network Equipment Building System (NEBS) レベル 3 に準拠
- インターフェイスおよび電源終端の片面接続管理
- 適切な通気性の確保

製品仕様

表 1 に、Cisco 7604 の仕様を示します。

表 1 製品仕様

機能	説明
物理仕様	<ul style="list-style-type: none">• 5 RU (8.75 インチ) シャーシ• 4 スロット シャーシ• 寸法 (高さ×幅×奥行) : 22.225 × 44.45 × 55.245 cm (8.75 × 17.5 × 21.75 インチ)• 重量 : 18.14 kg (40 ポンド)• 電力要件 : 110 ~ 240 VAC、-48 ~ -60 VDC• MTBF (平均故障間隔) : システム構成あたり 7 年
環境条件	<ul style="list-style-type: none">• 動作温度 : 0 ~ 40°C (32 ~ 104°F)• 保管温度 : -20 ~ 65°C (-4 ~ 149°F)• 相対湿度、動作時 : 10 ~ 85% (結露しないこと)• 相対湿度、保管時 : 5 ~ 95% (結露しないこと)• 動作高度 : -152.4 ~ 1981.2 m (-500 ~ 6500 フィート)
準拠規格	<p>EMC</p> <ul style="list-style-type: none">• FCC Part 15 (CFR 47) Class A• ICES-003 Class A• EN55022 Class A• CISPR22 Class A• AS/NZS 3548 Class A• VCCI Class A• EN55024• ETS300 386• EN50082-1• EN61000-3-2• EN61000-3-3 <p>準拠規格</p> <ul style="list-style-type: none">• UL 60950• IEC 60825-1、-2• IEC 60950• EN 60950、EN 60825-1、-2• CAN/CSA-C22.2 No. 60950-00• AS/NZS 3260-1993• 21CFR1040

機能	説明
安全および環境規格への準拠	<ul style="list-style-type: none"> GR-63-Core NEBS レベル 3 GR-1089-Core NEBS レベル 3 ETSI 300 019 Storage Class 1.1 ETSI 300 019 Transportation Class 2.3 ETSI 300 019 Stationary Use Class 3.1
最低限必要なソフトウェア リリース	Cisco IOS® ソフトウェア リリース 12.2.18SXE

発注情報

発注する際は、下記の URL より「シスコ製品のご購入方法」をご覧ください。

http://www.cisco.com/jp/product/how_to_order.shtml

表 2 に、Cisco 7604 に関する発注情報を示します。

表 2 発注情報

シャーシバンドル	説明
7604-SUP7203B-PS	Cisco 7604、4 スロット シャーシ（高速ファン モジュール、マウント キット、ケーブル ガイド付き）、Cisco Catalyst® 6500 シリーズ /Cisco 7600 シリーズ スーパーバイザ エンジン 720 × 1、2700 W AC 電源 × 1（AC 電源は手数料のみで DC に交換可能、増設メモリはオプション）
7604-2SUP7203B-2PS	Cisco 7604、4 スロット シャーシ（高速ファン モジュール、マウント キット、ケーブル ガイド付き）、スーパーバイザ エンジン 720-3B × 2、2700 W AC 電源 × 2（AC 電源は手数料のみで DC に交換可能、増設メモリはオプション）
7604-SUP7203XL-PS	Cisco 7604、4 スロット シャーシ（高速ファン モジュール、マウント キット、ケーブル ガイド付き）、スーパーバイザ エンジン 720-3BXL × 1、2700 W AC 電源 × 1（AC 電源は手数料のみで DC に交換可能、増設メモリはオプション）
7604-2SUP720XL-2PS	Cisco 7604、4 スロット シャーシ（高速ファン モジュール、マウント キット、ケーブル ガイド付き）、スーパーバイザ エンジン 720-3BXL × 2、2700 W AC 電源 × 2（AC 電源は手数料のみで DC に交換可能、増設メモリはオプション）
スペア ユニット	「=」はスペアの発注番号であることを示している点に注意してください。
CISCO7604=	Cisco 7604 ルータ、マウント キット、およびケーブル ガイド
PWR-2700-AC/4=	Cisco 7604 用 2700 W AC 電源
PWR-2700-DC/4=	Cisco 7604 用 2700 W DC 電源
CAB-7513ACU	AC 電源コード（英国）
CAB-7513ACR	AC 電源コード（アルゼンチン）
CAB-7513ACSA	AC 電源コード（南アフリカ）
CAB-ACS-10	AC 電源コード（スイス）
CAB-AC-2500W-US1	電源コード、250 VAC 16A、ストレート ブレード NEMA 6-20 プラグ（米国）
CAB-AC-C6K-TWLK	電源コード、250 VAC 16A、ツイスト ロック NEMA L6-20 プラグ（米国）
CAB-AC-2500W-EU	電源コード、250 VAC 16A（欧州）
CAB-AC-2500W-INT	電源コード、250 VAC 16A（国際）
CAB-ACS-16	AC 電源コード（スイス）16A

シャーシ バンドル	説明
FAN-MOD-4HS=	Cisco 7604 シャーシ用高速ファン モジュール
KIT-MNTG-CG-4=	Cisco 7604 用マウント キットおよびケーブル ガイド
CLK-7600=	Cisco 7603、Cisco 7604、Cisco 7606、または Cisco 7609 用スペア クロック カード

サービスおよびサポート

シスコは、お客様の成功を確かなものにするため、さまざまな新しいサービスプログラムを用意しています。これらのサービスは、スタッフ、プロセス、ツール、パートナーをそれぞれに組み合わせて提供され、お客様から高い評価を受けています。ネットワークへの投資を無駄にすることなく、ネットワーク運用を最適化しネットワーク インテリジェンスの強化や事業拡張を進めていただくためにシスコのサービスを是非お役立てください。サービスについての詳細は、以下の URL を参照してください。

テクニカル サポート サービス

<http://www.cisco.com/jp/go/tac/>

サービス プログラム

<http://www.cisco.com/jp/service/contact/>

©2005 Cisco Systems, Inc. All rights reserved.

Cisco、Cisco Systems、および Cisco ロゴは米国およびその他の国における Cisco Systems, Inc. の商標または登録商標です。この文書で説明した商品、サービスはすべて、それぞれの所有者の商標、サービスマーク、登録商標、登録サービスマークです。この資料に記載された仕様は予告なく変更する場合があります。



シスコシステムズ株式会社

URL: <http://www.cisco.com/jp/>

問合せ URL: <http://www.cisco.com/jp/go/contactcenter/>

〒 107-0052 東京都港区赤坂 2-14-27 国際新赤坂ビル東館

TEL: 03-6670-2992

電話でのお問合せは、以下の時間帯で受付けております。

平日 10:00 ~ 12:00 および 13:00 ~ 17:00

お問合せ先