

Cisco 7200VXR Series

音声・ビデオ・データの統合を実現する ハイエンド マルチファンクション ルータ



Cisco 7200VXR

Cisco 7200VXR シリーズは、高性能化、高機能化により、さまざまなソリューションを費用対効果の高い形で提供するハイエンド マルチファンクション ルータです。VXRシリーズには、最新のマルチサービス交換バス (MIXバス) が組み込まれており、この機能によって、音声、ビデオ、およびデータ アプリケーションに広がるマルチサービスへの拡張を容易に提供できます。

Cisco 7200VXRシリーズの特長

高性能化

- ・新ネットワーク プロセッシング エンジンNPE-G1を搭載可能
- ・ネットワーク サービス エンジン/NSE-1を搭載可能
- ・ハイスピード ポートアダプタを最高6枚まで搭載可能 (Cisco7206VXR)
- ・32bit、50MHz、1.6Gbpsの独立した2つのPCIバスを使用

マルチサービス交換バス (MIXバス) を装備

(音声、ビデオのサポート)

- ・ミッドプレーンにおいてTDMバスとTDMスイッチング機能をサポート
- ・各PAスロットに全二重8.192Mbps TDMストリームを提供し、MIXバスは、最高128のDSチャンネルを実現 (NPEのパフォーマンスを必要としない)
- ・TDMマルチプレクサと同様に、T1およびE1のマルチチャンネル インターフェイス間でDS0タイムスロットを切り替える機能を装備
- ・1つのポート アダプタと別個の音声プロセッシング ポート アダプタとの間で、T1およびE1インターフェイス上のDS0音声チャンネルが切り替え可能

主な特徴

高信頼性、実用性、高管理機能

- ・二重化電源のサポート (ACまたはDC)
- ・ポート アダプタのホットスワップ (OIR)サポート
- ・PCフラッシュ メモリによるソフトウェア バックアップ
- ・Cisco IOSのHSRP (Hot Standby Router Protocol) をサポート
- ・HTMLベースの管理ソフトの提供

既存資産の活用

- ・Cisco7x00シリーズ用ポート アダプタ利用
- ・高機能LAN/WANインターフェイス
- ・ATMとPacket over SONET (POS)との接続性
- ・音声、ビデオ、データのためのATM Circuit Emulation Standard (CES)サポート
- ・IBMメインフレームとの接続性
- ・デジタルT1/E1 PBXとビデオCODECのサポート

VPNゲートウェイ

- ・L2F、L2TP、GRE、IPSecトンネルのサポート
- ・Cisco IOS Firewallファイチャーセット



ネットワーク プロセッシング エンジン(NPE-G1)

NPE-G1 は Cisco 7200 VXRシリーズ の最上位エンジンで、これまでの Cisco 7200 VXR のパフォーマンスを飛躍的に増加させます。10/100/GbE ポートが3ポート内蔵されているため、Cisco 7200VXR シャーシのインターフェイススロットはすべてWAN接続用に使用できません。

また、DRAMは最大1GBまで搭載可能となり、さらにスケーラビリティが拡大しています。

NPE-G1の特長

最大1Mppsのパフォーマンス

従来のエンジンと比較し、パフォーマンスは倍以上に拡大

3ポートの 10/100/ギガビット イーサネットポートを内蔵

これらのポートは直接メインCPUと接続しており、シャーシ内蔵PCIバスの帯域を消費しません

256MB(デフォルト) 512MB、および1GBのDRAMが使用可能

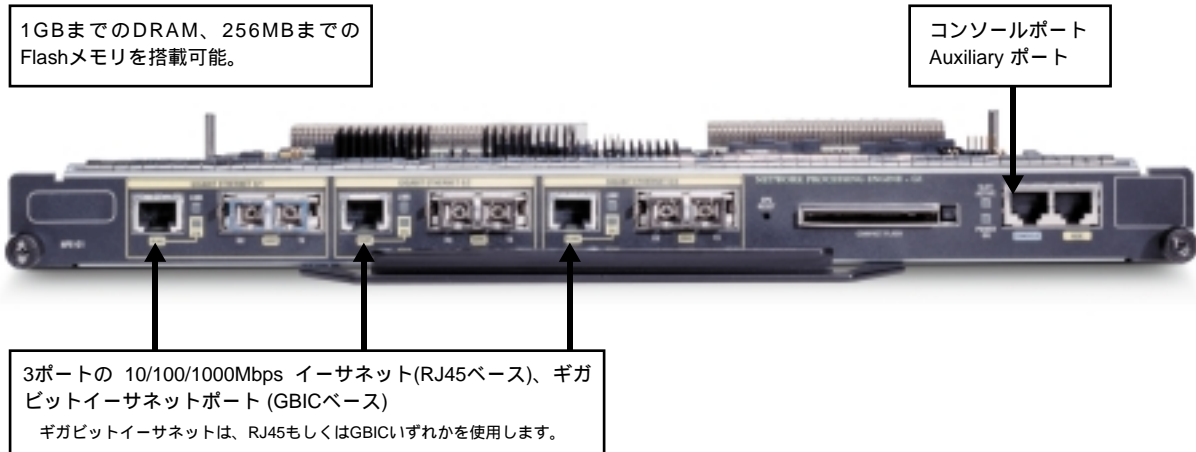
I/O コントローラ機能

NPE-G1自体にコンソールポート、Flashディスクスロットを有するため、

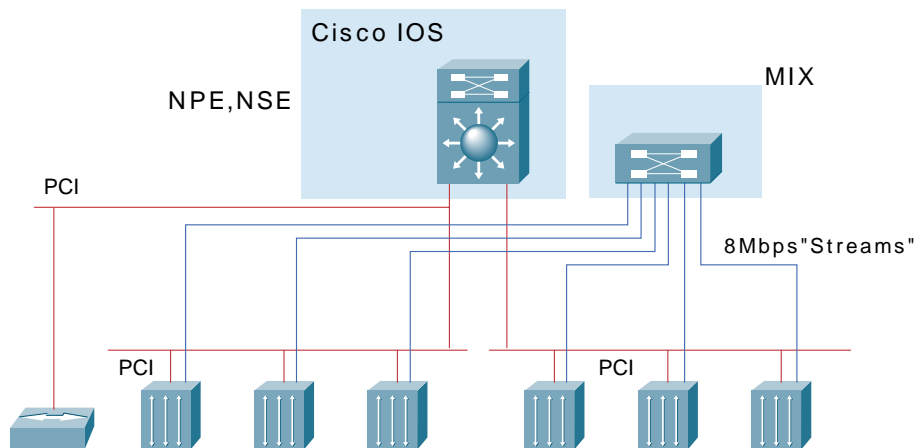
I/Oコントローラは不要

I/Oコントローラを搭載することも可能

NPE-G1の外観



Cisco 7200VXRシリーズのマルチサービス交換



モジュールタイプのプロセッサ

Cisco 7200VXRシリーズはプロセッサをモジュラー方式によって選択できるため、企業ネットワークやサービスプロバイダのインフラストラクチャが持つ固有のニーズに対応し、最適なコンフィギュレーションを設定できます。これによりネットワーク構築のコスト効率アップや機能の最適化が容易に可能です。

Cisco 7200 Network Processing Engineファミリー

プロセッサ	NPE-G1	NPE-400	NPE-225	NSE-1
プロセッサ タイプ	BCM1250	RM7000A	R5000	RM7000、PXFプロセッサ
パフォーマンス	最大1Mpps	最大400Kpps	最大225Kpps	最大300Kpps
DRAM	デフォルト256MB、最大1GB ECC対応	デフォルト128MB、最大512MB ECC対応	デフォルト128MB、最大256MB	デフォルト128MB、最大512MB ECC対応

豊富なインターフェイス群

Cisco 7200VXR シリーズは、各種Ethernet、Packet over SONET、ATMをはじめ、豊富なインターフェイスを装備し、これまで個別に導入してきた回線を1台で処理できます。これにより、音声・ビデオ・データのサービス統合、高度なVPN構築を行い、新世代のネットワーク環境へ迅速に移行できます。

Cisco 7200シリーズのインターフェイス

機能	Cisco 7204 VXR	Cisco 7206 VXR
コンフィギュレーション可能スロット	4	6
Ethernet (10BaseT) ポート	3	48
Ethernet (10BaseFL) ポート	20	30
Fast Ethernet (TX) ポート	4	最高6
Fast Ethernet (FX) ポート	4	最高6
OC-3 ATMポート	4	最高6
OC-3 Packet over SONET (POS) ポート	2	2
ATM-CESポート アダプタ(データ・音声・ビデオ) Dual-wide	1	1
トークンリング(FDX、HDX) ポート	16	24
同期シリアル ポート	32	48
ISDN BRIポート(U and S/T)	32	48
ISDN PRI、マルチチャネルT1/E1ポート	32	48
マルチチャネルT3ポート	最高4	最高6
HSSIポート	最高8	最高12
Packet over T3/E3ポート(統合DSU)	最高8	最高12
IBMチャネル インターフェイス ポート(ESCON)	4	6

Cisco IOSソフトウェア

Cisco IOSソフトウェアには以下の種類のフィーチャーセットがあります。

使用する機能、アプリケーションに合わせて、対応するフィーチャーセットを選択します。

- Enterprise/SNASw、Enterprise
- Desktop and IBM
- IP routing
- IPSec and Firewalling

物理特性

Cisco 7200の物理特性

機能	Cisco 7204 VXR	Cisco 7206 VXR
高さ	5.25インチ(13.34cm)	5.25インチ(13.34cm)
幅	16.8インチ(42.67cm)	16.8インチ(42.67cm)
奥行き	17インチ(43.18cm)	17インチ(43.18cm)
重量(最大)	50ポンド(22.7kg)	50ポンド(22.7kg)
重量(インストール前 / 最小)	36.60ポンド(16.64kg)	36.60ポンド(16.64kg)

電源仕様および環境特性

Cisco 7200シリーズ電源仕様

機能	Cisco 7204 VXR	Cisco 7206 VXR
入力、出力(VA / ワット)	370W max. 280W max.	370W max. 280W max.
AC入力電圧	100 ~ 240VAC	100 ~ 240VAC
周波数	50 ~ 60 Hz	50 ~ 60 Hz
AC入力電流	5A max. 110 VAC 2.5A max. 240VAC	5A max. 110VAC 2.5A max. 240VAC
DC入力電流	13A max. -48VDC	13A max. -48VDC
	8A max. -60VDC	8A max. -60VDC
放熱量	560W (1262Btu/hr)	560W(1262Btu/hr)
DC入力電圧	-38VDC min. -48VDC nominal -72VDC max.	-38VDC min. -48VDC nominal -72VDC max.

環境特性

機能	Cisco 7204 VXR	Cisco 7206 VXR
動作温度	0 ~ 40 ℃	0 ~ 40 ℃
湿度	10 ~ 90%(結露なし)	10 ~ 90%(結露なし)
非動作時温度	-20 ~ 65 ℃	-20 ~ 65 ℃

技術仕様

UL 1950	AS/NRZ 3548 Class A	IEC-1000-4-2 (ESD)
CSA 22.2-No.950	CSA Class A	IEC-1000-4-3 (radiated susceptibility)
EN60950	FCC Class A	IEC-1000-4-4 (electrical fast transients)
EN41003	EN60555-2	IEC-1000-4-5 (surge)
AUSTEL	EN55022 Class B	IEC-1000-4-6 (injected RF swept)
AS/NZS 3260	VCCI (Class II)	IEC-1000-4-11 (power line voltage)
		IEC-1000-3-2 (harmonics)

©2002 Cisco Systems, Inc. All rights reserved.

Cisco, Cisco Systems, Cisco Powered Networkロゴ、およびCiscoロゴは米国およびその他の国におけるCisco Systems, Inc.の商標または登録商標です。その他、記載されている会社名、製品名は各社の商標、登録商標または登録サービスマークです。この資料の記載内容は2002年10月現在のものです。この資料に記載された仕様は予告なく変更する場合があります。



シスコシステムズ株式会社

URL : <http://www.cisco.com/jp/>

問合せURL : <http://www.cisco.com/jp/service/contactcenter/>

〒107-0052 東京都港区赤坂2-14-27 国際新赤坂ビル東館

TEL : 03-6670-2992

電話でのお問合せは、以下の時間帯で受付けております。

平日10:00 ~ 12:00および13:00 ~ 17:00

0276-0210-10A-F