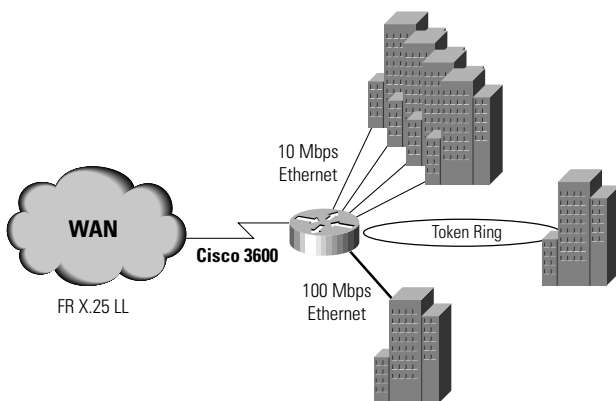


Cisco 3600 シリーズ LAN 接続モジュール

(NM-1FE-TX、NM-1FE-FX、NM-4E、NM-1E、NM-1E2W、NM-2E2W、NM1E1R2W)

Cisco 3600 プラットフォームのさまざまな LAN 接続モジュールは、幅広いネットワークアプリケーションのニーズに適合するように設計されています。LAN ネットワークモジュールファミリでは、それぞれの要件に合わせて LAN 接続ソリューションを選択することができます。LAN 接続オプションは、ポート密度、メディアオプション、および高速性を提供するネットワークモジュールです。モジュラ型コンポーネントになっているため、ネットワーク要件の変更に応じて、容易かつ低コストでアップグレードが可能です。

図1：LAN接続アプリケーション



Cisco 3600 シリーズに利用可能な LAN 接続ネットワークモジュールには以下のようなものがあります。

ファーストイーサネット

NM-1FE-TX: 1ポートファーストイーサネット(TXインタフェース)

NM-1FE-FX: 1ポートファーストイーサネット(FXインタフェース)

イーサネット

NM-4E: 4ポートイーサネット

NM-1E: 1ポートイーサネット

NM-1E2W: 1ポートイーサネット + WAN インタフェースカードスロット × 2

NM-2E2W: 2ポートイーサネット + WAN インタフェースカードスロット × 2

トークンリング

NM-1E1RW: 1ポートトークンリング + 1ポートイーサネット + WAN インタフェースカードスロット × 2

ファーストイーサネット接続

図2：NM-1FE-TX、NM-1FE-FX、NM-4E、NM-1E



ファーストイーサネットネットワークモジュールは、多数のインターネットワーキング機能および標準をサポートし、幅広いLANアプリケーションに適合します。1ポートのネットワークモジュールは、自動識別 10/100BaseTX または 100BaseFX イーサネットを提供します。TXバージョンは、仮想LAN (VLAN) の展開をサポートします。

これらのモジュールは、次のようなネットワークの処理に役立ちます。

Catalyst®シリーズスイッチおよび他のCiscoルータのファーストイーサネットバックボーンへのアップリンク

NM-1FE-TXモジュールでのVLANサポートによって、ネットワーク管理者はユーザーを物理的な場所によってではなく、論理的に分類することができるため、ネットワーク内での追加、移動、および変更が簡易化されます。また ISL (Inter-Switch Link) プロトコルでは、Catalyst 5000、5500 および Catalyst 3000 シリーズスイッチによる VLAN トラフィック通信を可能にします。

VLAN をサポートする Catalyst シリーズスイッチに対する VLAN 間ルーティングサービスを、Cisco 3600 が提供します。このモジュールは将来、新規の 802.1Q VLAN 標準をサポートする予定です。

ケーブリング --- 1FE-TX用にRJ-45コネクタ、1FE-FX用にファイバコネクタ

LED --- ネットワークモジュールステータスインジケータ、リンクステータスLED、LANスピード、および半/全二重

ネットワークインタフェース --- 1つの10/100 base TXまたはFX 100 base 限定ポート

イーサネット接続

5つの利用可能なネットワークモジュールは、マルチファンクションプラットフォームとして設定の柔軟性を最大限にするため、Cisco 3600シリーズに4ポート、1ポート、および2ポートのイーサネットLAN接続を提供します。

混合メディアネットワークモジュール

混合メディアネットワークモジュールによって、管理者は同一のモジュール上にWANインタフェースカードを使用して、追加WAN接続にイーサネットポート(1つまたは2つ)を設定し、スロットスペースを有効に使用することができます。

たとえば、Cisco 3620プラットフォームに2E2Wを装着すれば、2つのイーサネットLANと2つのシリアル/ISDNバックホールラインがサポートされます。これによって、優れたコストパフォーマンスで、同一のシャーシに複数シリアルまたはISDNを装備することができます。

4ポートイーサネットモジュール

4ポートイーサネットネットワークモジュールは、優れたコストパフォーマンスで、高密度のイーサネット接続を可能にします。4ポートイーサネットネットワークモジュールは、混合メディアネットワークモジュールより高密度のイーサネットを必要とするマルチファンクションソリューションを低価格で提供します。

たとえば、Cisco 3640プラットフォームに、4ポートイーサネットネットワークモジュール、16ポートISDN BRI(基本速度インタフェース) および32ポート非同期シリアルネットワークモジュールを装着します。この構成によって、4つのイーサネットLANセグメント、および同期/非同期シリアルラインとISDNの混合ダイヤルといったブランチオフィスのルーティング要件が統合されます。

1ポートイーサネットモジュール

1ポートイーサネットネットワークモジュールによって、企業が自社の特定のアプリケーションに合った価格の設定を選択することができます。

たとえば、マルチファンクションソリューションとして、Cisco 3640プラットフォームにLANバックボーンへのシングルイーサネット接続を設定すると、複数のISDNラインを束ねた6つのPRI接続、または24の同期/非同期ポートがサポートされます。

ケーブリング --- RJ-45コネクタ

LED --- ネットワークモジュールステータスインジケータ、送信/受信を含むステータスLED、LANスピードインジケータ、および半/全二重

ネットワークインタフェース --- 1つまたは4つの10BaseTポート

イーサネットネットワークモジュールの概要

表1 LAN接続ネットワークモジュール機能の比較

モジュール上のLANポートの数	モジュール上のWANインタフェースカードスロットの数
1ポートイーサネット	なし
4ポートイーサネット	なし
1ポートイーサネット混合メディア	1 WANインタフェースカードスロット×2
2ポートイーサネット混合メディア	2 WANインタフェースカードスロット×2
1ポートイーサネットおよび1ポートトークンリング	1/1 WANインタフェースカードスロット×2
1ポートファーストイーサネット	なし

表2 シャーシごとのシリアルモジュールの物理的制限

物理特性	Cisco 3640	Cisco 3620
モジュールの種類		
NM-1FE-TX, NM-1FE-FX	4	2
NM-4E	3	2
NM-1E2W	4	2
NM-1E1R2W	4	4
NM-2E2W	4	2
NM-1E	3	2

表3 ISDN BRIネットワークモジュールに対するCisco IOSソフトウェアリリース要件

モジュールモデル	Cisco IOS リリース番号
NM-1FE-TX	11.2.(6)P以降
NM-4E	11.2.(5)P以降
NM-1E	11.2.(5)P以降
NM-1FE-FX	11.3(1)T以降

表4 技術仕様

	NM-1FE-TX	NM-4E	NM-1E	NM-1FE-FX
寸法(高さ×幅×奥行き)	1.55×7.10×7.2インチ	1.55×7.10×7.2インチ	1.55×7.10×7.2インチ	1.55×7.10×7.2インチ
重量	最大2ポンド	最大2ポンド	最大2ポンド	最大2ポンド
承認				
環境条件	動作温度: 0~40 保管温度: -25~70	動作温度: 0~40 保管温度: -25~70	動作温度: 0~40 保管温度: -25~70	動作温度: 0~40 保管温度: -25~70
相対湿度	5~95%	5~95%	5~95%	5~95%
プロトコルのサポート	Cisco IOS リリース11.2でサポート			
EMI	Class B EMI	N/A	Class B EMI	Class B EMI

©2000 Cisco Systems, Inc. All rights reserved.

CiscoとCisco Systemsは商標です。CiscoのロゴはCisco Systems, Inc.の登録商標です。

この文書で説明した商品、サービスはすべて、それぞれの所有者の商標、サービスマーク、登録商標、登録サービスマークです。

本仕様は予告なしに変更される場合があります。



シスコシステムズ株式会社

URL: <http://www.cisco.com/jp/>

E-mail: cnac@cisco.com

〒100-0005 東京都千代田区丸の内3-2-3 富士ビルヂング
TEL.03-5645-8856 FAX.03-5641-3523

お問い合わせ先