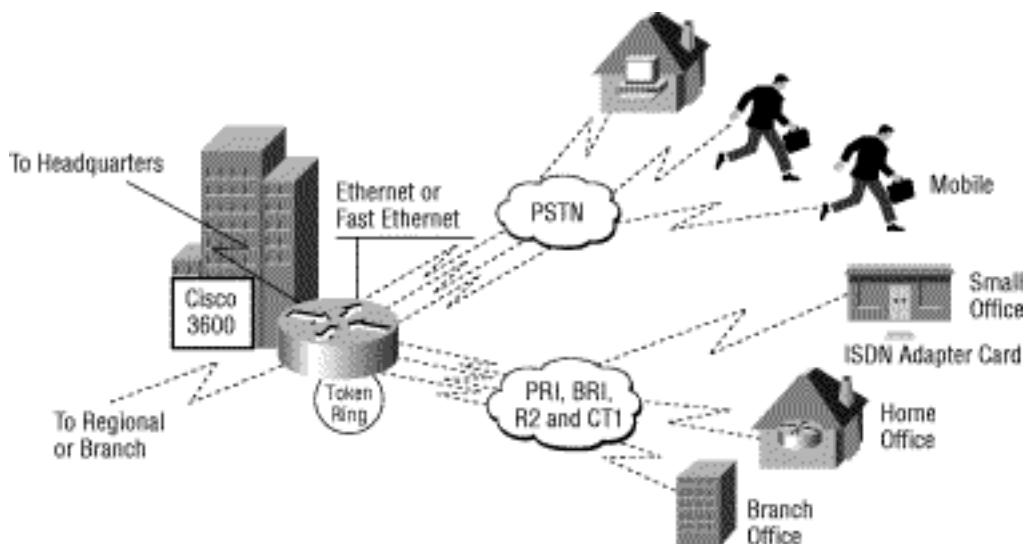


Cisco 3600 シリーズデジタルモデム・ネットワークモジュール (NM-6DM、NM-12DM、NM-18DM、NM-30DM、MICA-HMM=)

デジタルモデムのアプリケーション



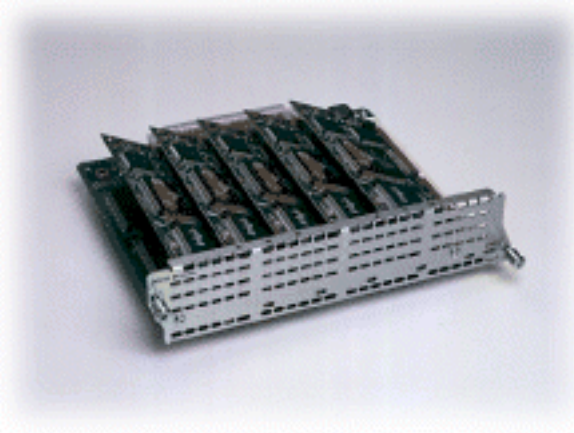
デジタルモデム・ネットワークモジュールを装備した Cisco 3600プラットフォームは、ハイパフォーマンスなブランチオフィスのダイヤルアクセスを提供し、最も柔軟かつスケラブルで管理の容易なソリューションを実現します。

それぞれのネットワークモジュールは、最大30ポートのデジタルモデムをサポートします。これらのネットワークモジュールは、1ポートあるいは2ポートのISDN PRIネットワークモジュール、ファーストイーサネット/PRIコンボネットワークモジュール、あるいはBRIネットワークモジュールを使用して、最高56 Kbps¹の速度でリモートモデムユーザーをサポートします。1台のCisco 3620で最大30ポート、2ポートのPRI構成のCisco 3640シャーシでは最大60ポートのモデムをサポートできます。このモジュールは、イーサネット、ファーストイーサネット、およびトークンリングといった多様なLANテクノロジーをサポートします。

内蔵型デジタルモデム・ネットワークモジュールは、6、12、18、24、および30ポートのモデムをあらかじめインストールした構成が取り揃えられています。これらは、モデムモジュールを追加することで、30ポートのモデムにアップグレード可能です。これによって、増大するリモートユーザーベースに対するダイヤルソリューションを最大限に拡張することが可能になります。

新しいV.90モデムテクノロジーのサポートにより、V.34テクノロジーをサポートする一方で最高のデータ転送速度を実現できます。モデムはソフトウェアでのアップグレードができるので、将来的に新しい標準が出現した際にも対応できます。Webページやファイルの迅速なダウンロードを実現する高速機能が利用可能です。

図1: NM-6DM、NM-12DM、NM-18DM、NM-30DM



¹ 実際の速度は回線の状況によって変化します。FCCの制限により、米国における実際の速度は56 Kbps未満になる場合があります。

物理的特性

それぞれのネットワークモジュールは最大5枚のモデムモジュールをサポートし、各モデムモジュールは6ポートのモデムをサポートして、ネットワークモジュールあたり合計30ポートのデジタルモデムをサポートします。Cisco 3620プラットフォームは1枚のPRIモジュールをサポートし、Cisco 3640シャーシは1枚または2枚のPRIモジュールをサポートします。Cisco 3640でBRIネットワークモジュールを使用した場合、シャーシあたり最大60ポートのモデム、最大6ポートのBRIをサポートできます。

サポートするモデムプロトコル

キャリアプロトコル

V.90
K56Flex
ITU-T V.23 (75/1200 bps)
Bell 103 (300 bps)
ITU-T V.21 (300 bps)
ITU-T V.22 (1200 bps)
Bell 212A (1200 bps)
ITU-T V.22bis (2400 bps)
ITU-T V.32 (最高9600 bps)
ITU-T V.32bis (最高14,400 bps)
V.32 terbo (最高19,200 bps)
V.34 (最高28,800 bps)
V.34+ (最高33,600 bps)

誤り訂正リンクアクセスプロトコル

V.42 LAPM (Link Access Procedure for Modems)
MNP 2-4

圧縮プロトコル

V.42bis (MNP-5を含む)

アップグレード能力

モデムは、将来のモデム/FAX標準に対応してソフトウェアによるアップグレードが可能になっています。

モデム管理 (オプション)

オプションのモデム管理機能によって以下が提供されます。

モデム統計
リアルタイムのコールインプログレス
モデムのアクティビティログの監視
モデムのハード/ソフト「ビジーアウト」
モデムファームウェアのアップグレード機能

管理オプションには、スケジュールされた間隔でモデムを「バックツーバック」で自動的にテストする新しい機能も含まれています。ユーザーが定義可能なエラーしきい値をモデムが超えた場合は、この機能によってビジーアウトされます。

必要条件

下記のモジュールを装着した状態で、PRI、BRI、CT1、またはR2モードで動作します。

NM-1CT1
NM-1CT1-CSU
NM-2CT1
NM-2CT1-CSU
NM-1CE1B
NM-1CE1U
NM-2CE1B
NM-2CE1U
NM-4B-S/TまたはU
NM-8B-S/TまたはU
NM-1FE1CT1
NM-1FE1CT1-CSU
NM-1FE2CT1
NM-1FE2CT1-CSU
NM-1FE1CE1B
NM-1FE1CE1U
NM-1FE2CE1B
NM-1FE2CE1U

製品仕様

NM-6DM、NM-12DM、NM-18DM / NM-24DM、NM-30DM	
寸法 (H×W×D)	1.55×7.10×7.2インチ
重量	最高0.91 Kg (2ポンド)
環境条件	動作温度 0～40 (32～104 F)、非動作時温度 -25～70 (-13～158 F)
相対湿度	5～95%
サポートするプロトコル	Cisco IOS®リリース11.2、11.3、および12.0をフルサポート
EMI	Class B EMI
ケーブリング	不要
LED	ネットワークモジュールのステータスインジケータ、HMMステータスLED
ネットワークインタフェース	すべてCisco 3600ファミリによりサポート

©2001 Cisco Systems, Inc. All rights reserved.

Cisco と Cisco Systems は商標です。Cisco のロゴは Cisco Systems, Inc. の登録商標です。

この文書で説明した商品、サービスはすべて、それぞれの所有者の商標、サービスマーク、登録商標、登録サービスマークです。本仕様は予告なしに変更される場合があります。



シスコシステムズ株式会社
 URL: <http://www.cisco.com/jp/>
 問合せURL: <http://www.cisco.com/jp/go/cnac/>
 〒100-0005 東京都千代田区丸の内3-2-3 富士ビルディング
 TEL.03-5219-6000 FAX.03-5219-6010

お問い合わせ先