

Cisco 1751 Modular Access Router

スモール・オフィスにおける音声/ビデオ/データ/FAXの統合やVPN機能を1台に凝縮



写真1 Cisco 1751ルータはe-ビジネスのための多機能なWANアクセスソリューションを提供します。

Cisco 1751モジュラアクセスルータは、企業のe-ビジネスを発展されるのに最適な製品です。Cisco 1751モジュラアクセスルータは、VPN、オプションのファイアウォール技術によるセキュアなインターネット/イントラネット/エクストラネットへのアクセス、ブロードバンドDSL/ケーブル接続、音声/ビデオ/データ/FAXを統合したマルチサービスなど、さまざまなe-ビジネス機能をサポートします。Cisco 1751モジュラアクセスルータは以下の機能を提供します。

変化するニーズに適應する柔軟性

モジュールによって特定のビジネスニーズに合わせたシステムを構成可能

ブロードバンドDSL/ケーブルアクセス、音声/データを統合するマルチサービス、VPNといった新しいWANサービスをサポートする機能とパフォーマンスにより、投資を保護
オプションのファイアウォールVPNやDSU/CSUなどのネットワーク機能を統合することによって、展開と管理を簡素化

Cisco 1751は、モジュラ型の統合アクセスソリューションに強力なCisco IOSソフトウェアを組み込むことによって、これらの機能を実現しています。Cisco 1751は、e-ビジネスのアプリ

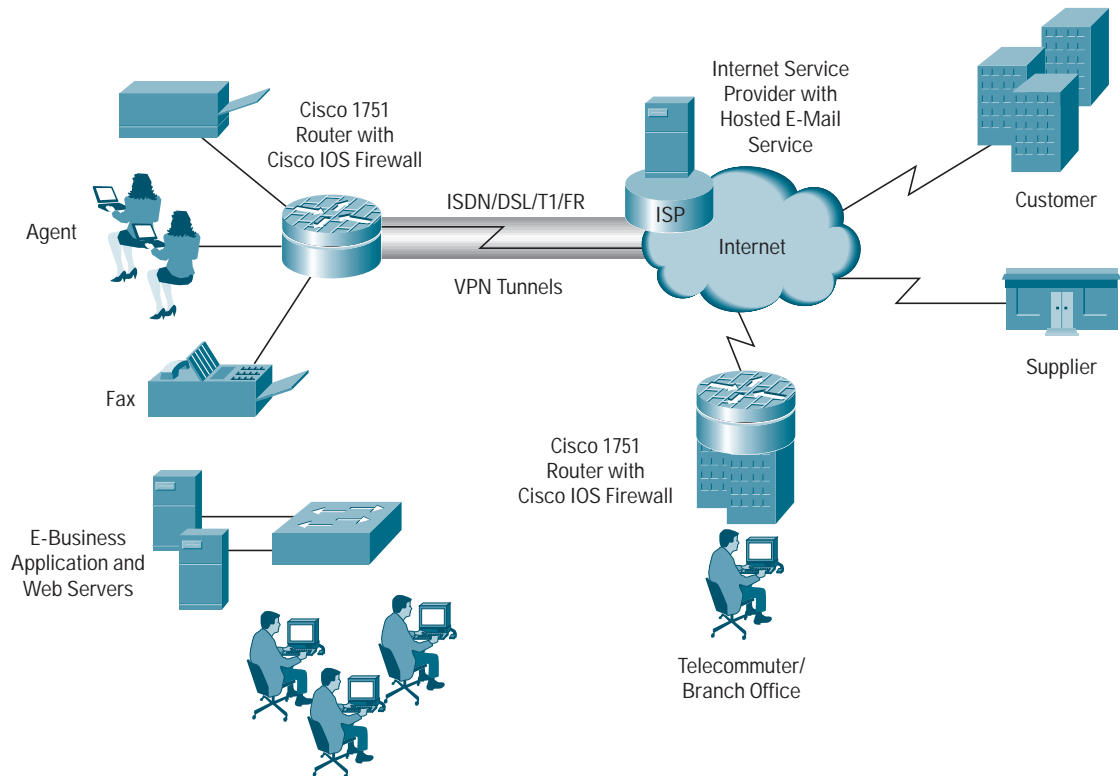
ケーションをサポートするためのコスト効果の高いソリューションを提供します。そのなかには、次のような機能が含まれます。

- 音声/FAX/データを統合するマルチサービス
- VPNとファイアウォールによるセキュアなインターネット/イントラネット/エクストラネットアクセス
- ブロードバンドDSL接続の統合
- VLANサポート(IEEE 802.1Q)

Cisco 1700ファミリのメンバーであるCisco 1751は、モジュラ型のアーキテクチャになっているため、WANおよび音声インターフェースのアップグレードや追加を高いコスト効果で実施できます。また、オプションのファイアウォール、DSU/CSU、VPN機能といったネットワークサービスや機能が統合されているため、e-ビジネスソリューションの展開および管理を簡素化することができます。さらにCisco 1751は、音声/ビデオ/データ/FAX統合やVPNといった新しいテクノロジーとアプリケーションをサポートする機能を備え、RISCアーキテクチャが採用されています。これによって、企業のビジネスにおける投資の保護を促進します(図1参照)。



図1 Cisco 1751ルータは、ベンダー、顧客、および従業員や他のオフィスとの通信をインターネット接続を使って行うために必要な全機能を提供します。



Cisco 1751 には2つのモデルが用意されており、現在そして将来におけるe-ビジネスに関するニーズに合わせた最適なアクセスソリューションを選択できます(表1 参照)

どのCisco 1751 モデルも、音声およびデータインタフェースカード用の3つのモジュラ型スロット、標準ベースのIEEE 802.1Q VLANをサポートする自動識別10/100Base T ファーストイーサネットLANポート、コンソールポート、およびAUXポートを装備しています。Cisco 1751 では、Cisco 1600、1700、2600、3600ルータと同じWANインタフェースカードをサポートし、Cisco 1700、2600、3600ルータと同じ音声インタフェースカードおよびVoIP(Voice over IP)テクノロジーをサポートします。このため、導入後のサポート要件が簡素化されます。また、WAN インタフェースカードは、同期 / 非同期シリアル、ISDN BRI、ADSL、およびDSU/CSUオプション付きシリアルといった広範なサービスをサポートするため、プライマリ/バックアップWAN接続

での使用が可能です。音声インタフェースカードは、FXO(Foreign Exchange Office)、FXS(Foreign Exchange Station)、ネットワークおよびユーザー側の音声BRI(ISDN BRINT/TE)、およびE & M(Ear & Mouth) をサポートします。さらに、2ポートのイーサネットインタフェースカードを使えば、Cisco 1751によって外部ブロードバンドモデムデバイスをサポートできます(図2 参照)。

図2 Cisco 1751のイーサネットWANインタフェースカード(WIC)によってブロードバンドモデムとの接続が可能になります。

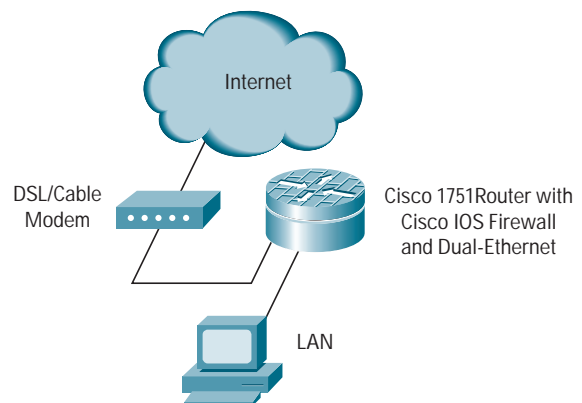


表1 Cisco 1751 モジュラアクセスルータ。

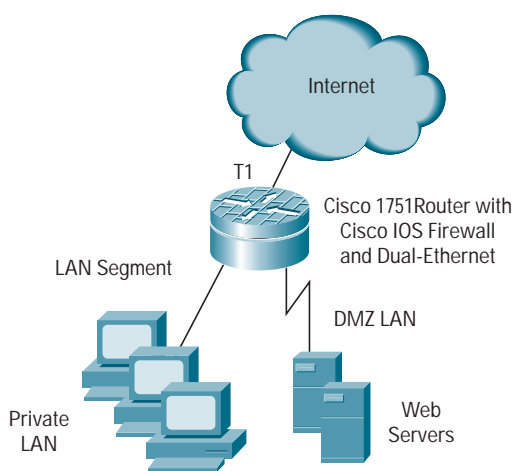
製品番号	説明
Cisco 1751 ベースモデル	オフィスのデータネットワーキングに必要な機能をすべて備えています(16MBフラッシュ、32MB DRAM、およびCisco IOS IPソフトウェアフィチャーセット)。また、音声機能をサポートするためのアップグレードも可能です。WANインタフェースカードは別途お求めいただけます。
Cisco 1751-Vマルチサービスモデル	最大2つの音声チャネルをサポートして、データと音声の統合を実現するための機能をすべて備えています(32MBフラッシュRAM、64MB DRAM、1 x DSP、およびCisco IOS IP Plus Voiceフィチャーセット)。音声およびWANインタフェースカードは別途お求めいただけます。



さらに2ポートのイーサネットカードでは、境界/DMZ(非武装地帯) LANの形成が可能になり、プライベートデータとパブリックデータを物理的に分離してセキュリティを強化できます(図3参照)。

これらのインターフェースが連携して、音声/ビデオ/データ/FAXを統合するマルチサービス、フレームリレー、ISDN BRI、SMDS、X.25、ブロードバンドDSL/ケーブルサービス、およびVPNといった広範なアプリケーションをサポートします。

図3 Cisco 1751のイーサネットWICによって境界/DMZ LANの展開が可能になります。



主な特長

Cisco 1700シリーズは、エンドツーエンドのネットワークソリューションをサポートします。この製品には、次のような特長があります。

柔軟性 - モジュラ型のCisco 1751は、成長するビジネスのニーズに容易に対応できます。WANインターフェースカードは現場での交換が可能であるため、WANテクノロジーを簡単に追加したり変更できます。モジュラ型のデータおよび音声スロットにより、必要に応じてデータサービスと音声サービスを加えることができます。現場でのアップグレードが可能なWANおよび音声インターフェースカードが複数のシスコ製アクセスルータと共通であるため、余分な部品の在庫やサポートのためのトレーニングの必要性が削減されます。

マルチサービスアクセス - 今または将来的にe-ビジネスを展開して音声/ビデオ/データ/FAX機能を統合したマルチサービスのアプリケーションを採用したいと考えている企業にとって、Cisco 1751は柔軟でコスト効果の高いソリューションとなります。Cisco 1751を導入することで、長距離通信費を節減することもできます。またCisco 1751は、統合型メッセージングやWebベースのコールセンターのような次世代の音声対応アプリケーションとの相互運用性も提供します。電話機、FAX機、KTS(ボタン電話システム)ユニット、PBX(デジタルPBXを含む)といった既存の電話インフラストラクチャ上で動作するため、設備投資を最小限に抑えることができます(図4参照)。

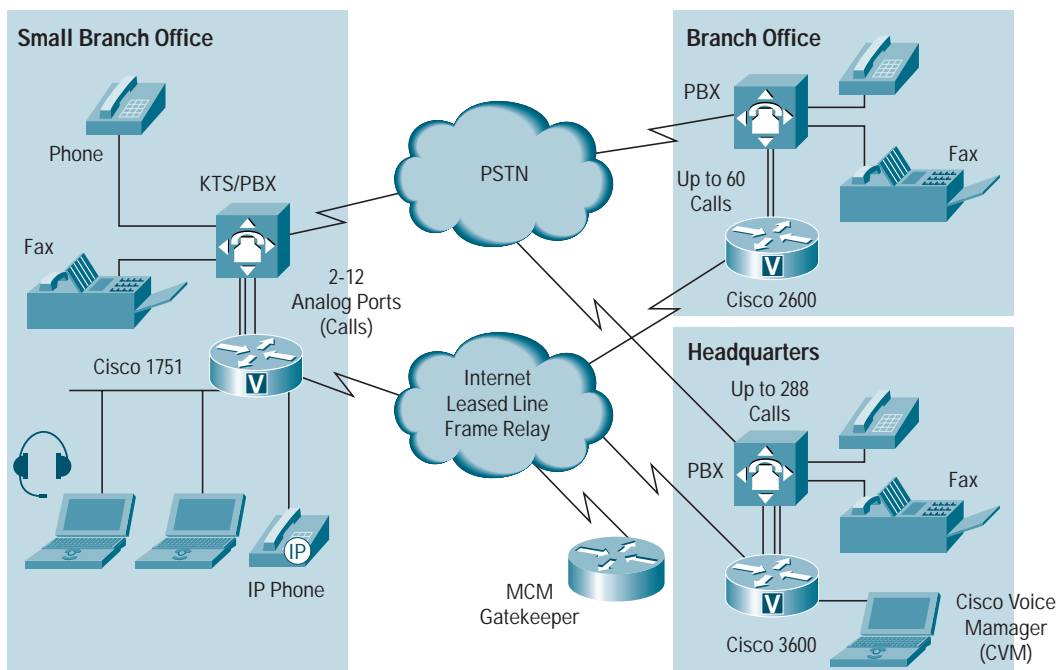


図4 音声/ビデオ/データ/FAXの統合によってCisco 1751は、データ機能と音声機能を統合して、中小規模の企業および大企業の小規模ブランチオフィスの長距離通信費を大幅に削減します。

所有コストの削減 - Cisco 1751ルータは、1つの製品で音声とデータの統合アクセスの完全なソリューションを実現します。多数の異なるデバイスをインストールしたり維持したりする必要はありません。音声ゲートウェイ、動的なファイアウォール、VPNトンネルサーバ、DSU/CSU、ISDN NT1(Network Termination-1)デバイスなどのオプション機能を組み合わせることができ、配備と管理にかかるコストを削減できます。これらのソリューションは、CiscoWorks2000やCiscoView、あるいはSNMPベースの管理ツールなどのネットワーク管理アプリケーションを使って、リモートから管理することができます。

投資の保護 - Cisco 1751のRISCアーキテクチャ、Cisco IOSソフトウェア、およびモジュラースロットによって確かな投資の保護が実現されます。Cisco 1751は、音声/ビデオ/データ/FAXを統合するマルチサービス、VPN、およびブロードバンドDSL/ケーブル通信のようなサービスを組み込むことで、e-ビジネスにおける成功を約束します。マザーボード上の内部拡張スロットは、T1/E1速度でのハードウェアによるIPSecデータ暗号化をサポートすることが可能です。

技術仕様

寸法

幅:	28.4 cm(11.2 in.)
高さ:	10.0 cm(4.0 in.)
奥行き:	22.1 cm(8.7 in.)
重量(最小)	1.36 kg(3.0 lb)
重量(最大)	1.59 kg(3.5 lb)

電源

電源ソケットでロック可能なコネクタ

外部電源ブリック

AC 入力電圧: 100 ~ 240VAC

周波数: 50 ~ 60Hz

AC 入力電流: 定格 1A、実用 0.5A

使用電力: 20W(最大)

環境

稼働時温度: 0 ~ 40 ℃(32 ~ 104 ℉)

非稼働時温度: -20 ~ 65 ℃(-4 ~ 149 ℉)

相対湿度: 10 ~ 85 %(動作時、結露しないこと)
5 ~ 95 %(非動作時、結露しないこと)

安全性

適合基準

- UL1950、3rd Edition
- CSA 22.2 No 950-95、3rd Edition
- EN60950、A1 ~ A4およびA11
- EN41003
- TCA TS001-1997
- AS/NZS 3260、A1 ~ A4
- IEC 60950、A1 ~ A4、および各国の類似規格
- NOM-019-SCFI
- GB4943
- ETSI 300-047
- BS 6301(電源)EMI
- AS/NRZ 3548 Class B
- CNS-13438
- FCC Part 15 Class B
- EN60555-2 Class B
- EN55022 Class B
- VCCI Class II
- CISPR-22 Class B
- EN55024
- IEC 1000-4-2(EN61000-4-2)
- IEC 1000-4-3(ENV50140)
- IEC 1000-4-4(EN61000-4-4)
- IEC 1000-4-5(EN61000-4-5)
- IEC 1000-4-6(ENV50141)
- IEC 1000-4-11
- IEC 1000-3-2
- ネットワークホモロゲーション
- ヨーロッパ:CTR2、CTR3、TBR21
- カナダ:CS-03
- 米国:FCC Part 68
- 日本:Jate NTT
- オーストラリア/ニュージーランド:TS013/TS-031、TS002、TS003
- 香港:CR22

©2001 Cisco Systems, Inc. All rights reserved.

Cisco、Cisco Systems、およびCiscoロゴは米国およびその他の国におけるCisco Systems, Inc.の商標または登録商標です。

その他、記載されている会社名、製品名は各社の商標、登録商標または登録サービスマークです。

この資料の記載内容は2001年6月現在のものです。

この資料に記載された仕様は予告なく変更する場合があります。



シスコシステムズ株式会社

URL:<http://www.cisco.com/jp/>

問合せURL :<http://www.cisco.com/jp/go/ContactCenter>

〒107-0052 東京都港区赤坂2-14-27 国際新赤坂ビル東館

TEL: 03-6670-2992

電話でのお問合せは、以下の時間帯で受付けております。

平日 10:00 ~ 12:00 および 13:00 ~ 17:00

お問い合わせ先