

成功した企業のリーダーは、自社のネットワークが成功を維持していくために非常に重要であるという認識をしています。しかし、多くの企業にとって、ネットワークの導入およびメンテナンスは、複雑かつ時間とコストのかかる難しい課題となっており、また、IT 専門家の不足や従業員の能力が問題となっている場合もよくあります。現在、企業は新しいソリューション、つまり、ネットワークの構成、導入、メンテナンスを簡素化し、作業に要する時間と費用を削減する、集中管理型のソリューションを必要としているのです。



シスコのソリューション

Cisco® Network Assistant は、PC ベースのネットワーク管理アプリケーションで、スイッチおよびルータの数が 40 台以下である企業の有線 LAN および無線 LAN の管理に最適化されています。Cisco Network Assistant は、Cisco Smartports テクノロジーを活用することにより、シスコ ネットワークの構成、管理、トラブルシューティングを簡素化し、最適化された状態の維持を支援します。このアプリケーションでは、使いやすい GUI による中央集中型のネットワーク ビューを表示できます。ネットワーク管理者は、シスコ製のスイッチ、ルータ、およびアクセス ポイントなど、ネットワーク全体にわたって、共通サービスの適用、インベントリ レポートの作成、パスワード同期を実行できるなど、各機能に簡単にアクセスできるようになります。Cisco Network Assistant は、次の URL から無料でダウンロードできます。
<http://www.cisco.com/jp/product/hs/netmgt/cna/>

ネットワーク構成

Cisco Network Assistant 5.0 を使用すると、最大 40 台のスイッチおよびルータを使用した構成のネットワークの管理が容易になります。ネットワークに配置されているアクセス ポート 数に

よる制限以外には、接続するアクセス ポイント、IP フォン、ワークステーション、およびその他の IP デバイスの数に制限はありません。わかりやすい GUI インターフェイスにより、ネットワークの設定が非常に簡単になります。また、デバイス アイコンをクリックして、組み込み型のデバイス マネージャを起動したり、Telnet セッションを開始したりすることも可能になります。

ネットワーク管理

Cisco Network Assistant のさまざまな機能により、継続的なネットワーク管理が容易になります。ネットワーク管理者は、パスワードのリセットやインベントリ レポートの作成ができるほか、ドラッグ & ドロップ操作だけで Cisco IOS® ソフトウェアをアップグレードすることも可能になります。

ネットワークのトラブルシューティング

Cisco Network Assistant では、問題のあるエリアが Topology View で強調表示されることで、問題の原因を迅速に判断できるため、トラブルシューティングが容易になります。また、このアプリケーションでは、ネットワークの潜在的な問題が自動的に識別され、グラフィカルなトレンド グラフで文書化されます。ネットワークの問題には、ケーブル障害や設定エラーなどがあります。Cisco Network Assistant では、潜在的な問題のアラートを発行する際に、説明とともに推奨される対処法が提示され、この対処法はマウスをクリックするだけで実行できます。

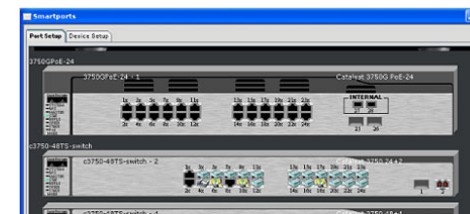
ネットワークの最適化

Cisco Smartports Advisor および Troubleshooting Advisor (Catalyst Express 500 用) などの機能を備える Cisco Network Assistant を使用すると、ネットワーク構成を見直し、CCIE ベスト プラクティスに基づいた推奨される設定に変更できるようになります。推奨設定では、QoS (Quality of Service)、セキュリティ、およびアベイラビリティがすべて考慮されているため、IT 管理者は貴重な時間を節約できると同時に、新しいアプリケーションのサポートに必要な豊富なセキュリティ機能と QoS 機能により、ネットワークを確実に保護できます。

ローカライズ バージョン

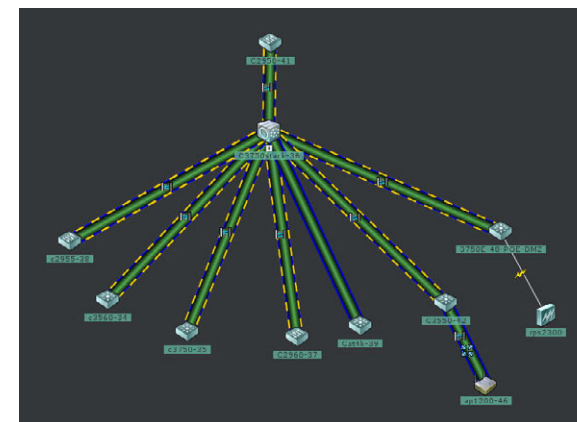
このアプリケーションは、次の言語で利用可能です。

- 日本語
- フランス語
- ドイツ語
- 中国語 (簡体字)
- イタリア語
- スペイン語



デバイスのサポート

Cisco Network Assistant は、Cisco Catalyst Express 500 から Cisco Catalyst 4500 シリーズ モジュラ型スイッチまで、さまざまな Cisco Catalyst® スイッチをサポートしています。



まとめ

Cisco Network Assistant は、エンタープライズクラスの構成および管理機能を提供しながら、ネットワークの構成と管理を簡素化します。これによって中堅・中小企業は、通常であればより大規模で複雑なネットワークで使用される高度なアプリケーションを、管理に伴う複雑さやコストを発生させることなく活用できるようになります。

©2007 Cisco Systems, Inc. All rights reserved.

Cisco, Cisco Systems, および Cisco ロゴは米国およびその他の国における Cisco Systems, Inc. の商標または登録商標です。この文書で説明した商品、サービスはすべて、それぞれの所有者の商標、サービス マーク、登録商標、登録サービスマークです。この資料に記載された仕様は予告なく変更する場合があります。