

# Cisco 7200 シリーズ OC-12c/STM-4 DPT ポートアダプタ



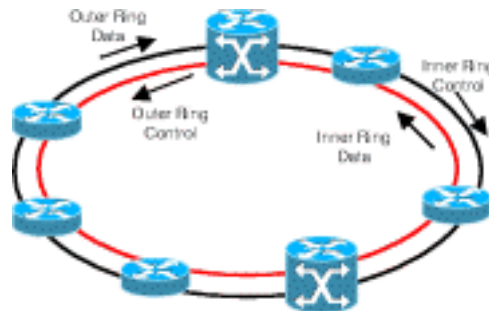
PA-SRP-OC12 DPT (Dynamic Packet Transport) ポートアダプタは、デュアル幅の OC-12c/STM-4 ポートアダプタで、Cisco 7200 シリーズ、Cisco uBR7246、Cisco uBR7246VXR、または Cisco 7200 VXR シリーズ ルータのオプティカルにおける共有 IP を提供します。DPT ポートアダプタには、2 つの DSC (Dual SC) ポートがあります。それぞれの DSC ポートによって、DPT リングの隣接デバイスへの接続が可能になります。

DPT ポートアダプタは、SONET OC-12c/STM-4 DPT リングに配備するようにデザインされています。また、DPT リングは SONET ADM (Add/Drop Multiplexer) に接続することもできるため、小規模または非常に大規模な DPT リングを形成できます。DPT はメディアに依存しない、ダークファイバ上での運用が可能な SONET/SDH 装置および WDM インフラストラクチャです。

## ダイナミックパケット転送

DPT リングは、逆回転する二重のファイバリングです。図 1 に示されているように、両方のファイバによってデータトラフィックと制御トラフィックの転送が同時に実行されます。

図 1: ダイナミックパケット転送



DPT リングは、SONET/SDH、WDM (波長分割多重方式) およびダークファイバといった各種の転送テクノロジー上で動作します。DPT

は柔軟性のあるキャリアを提供し、組み込みファイバ転送インフラストラクチャ上でのパケットリングを運用します。これによって、高帯域幅 IP ネットワークのためのパケット最適化転送についての展開パスが可能になります。さらに DPT ポートアダプタでは、アプリケーションの要件に合わせて、マルチモードまたはシングルモード中距離、シングルモード長距離、およびシングルモード拡張距離の光伝送が選択できます。

## ポートアダプタの機能の概要

DPT ポートアダプタは次の機能を提供します。

- 大規模ネットワークポロジに対応
- OC-12c/STM-4 の光ファイバキャパシティを活用
- 新しいパケットがメディアに挿入されるレートを制御
- OC-12c/STM-4 リングへのアクセスをデータに公平に分配
- ファイバまたはノード障害時のラップおよびアンラップといった保護メカニズムを実装
- シングルモード (SM) およびマルチモード (MM) 両方のファイバ伝送をサポート
- SONET DCC チャンネルへのアクセスをサポート

## 発注情報

- PA-SRP-OC12MM (マルチモードファイバ)
- PA-SRP-OC12SMK (シングルモードファイバ、中距離)
- PA-SRP-OC12SML (シングルモードファイバ、長距離)
- PA-SRP-OC12SMX (シングルモードファイバ、拡張距離)

## 適合基準

### SONET/SDH

- Telcordia(該当する場合は Bellcore GR-253)
- ITU-T G.957(該当する場合)
- ITU-T G.958(該当する場合)

SRP バージョン 1.0 および 2.0

### 安全性

- UL 60950
- CSA C22.2, 60950
- EN60950
- IEC60950
- TS001
- AS/NZS3260
- 21 CFR 1040
- EN60825-2

### 電磁波認定

- FCC (CFR 47) Part 15 Class A
- EN55022 Class B
- AS/NZS 3548 Class B
- VCCI Class B
- EN55024

## 光ファイバ仕様

表 1: 光ファイバ仕様

	MM-SR	SM-IR	SM-LR	SM-ER
コネクタタイプ	DSC	DSC	DSC	DSC
動作波長	1270 ~ 1380 nm	1270 ~ 1380 nm	1270 ~ 1380 nm	1550 nm
送信パワー	- 14 dBm(最大) - 20 dBm(最小)	- 8 dBm(最大) - 15 dBm(最小)	2 dBm(最大) - 3 dBm(最小)	3 dBm(最大) - 2 dBm(最小)
受信パワー	- 14 dBm(最大) - 26 dBm(最小)	- 8 dBm(最大) - 28 dBm(最小)	- 8 dBm(最大) - 28 dBm(最小)	- 8 dBm(最大) - 28 dBm(最小)
最悪の場合の到達距離	500 m(1640.4 フィート)	15 km(9.3 マイル)	40 km(24.8 マイル)	80 km(50 マイル)

## 仕様

### LED

- 動作可能
- パススルー
- Rx パケット
- Rx キャリア
- アクティブ

### 物理仕様

- 横並びに配置された 2 つのアダプタスロットに収容
- 幅: 33.98 cm(13.377 インチ)
- 奥行き: 14.21 cm(5.596 インチ)
- フロントフランジの高さ: 2.44 cm(0.960 インチ)

### 環境仕様

- 動作温度: 0 ~ 40 (32 ~ 104 ° F)
- 保管時温度: - 20 ~ 65 (- 4 ~ 149 ° F)
- 相対湿度: 10 ~ 90%(結露しないこと)



## シスコシステムズ株式会社

URL: <http://www.cisco.com/jp/>

問合せ URL: <http://www.cisco.com/jp/service/contactcenter/>

〒107-0052 東京都港区赤坂 2-14-27 国際新赤坂ビル東館

TEL: 03-6670-2992

電話でのお問合せは、以下の時間帯で受付けております。

平日 10:00 ~ 12:00 および 13:00 ~ 17:00

## お問い合わせ先