

# Cisco Content Router 4430

## およびContent Router 4430-B

インテリジェントなコンテンツルーティングによるハイパフォーマンス  
Webサイトの作成

Cisco Content Router 4430 (CR 4430) は公衆または専用ネットワーク経由で高度なWebサービスを実現する、コンパクトかつハイパフォーマンスなソリューションです。Cisco ECDN (Enterprise Content-Delivery Network) または Content Router 1.1 ソフトウェアによって、ユーザにファイルを配信するのに最適なコンテンツエンジンを判断し、Webブラウザのリクエストをルーティングします。

Cisco CR 4430 は特許を得たルーティング技術に基づき、企業または公衆サービスプロバイダのネットワーク上にある、ネットワークWebサイトの冗長性、スケーラビリティ、およびパフォーマンスを強化します。DNS (Domain Name System) または HTTP (Hypertext Transfer Protocol) によるリダイレクションを使用することで、Cisco CR 4430 は公衆ネットワーク経由で、または企業ファイアウォールによるセキュリティを越えてユーザリクエストをリダイレクトします。Cisco CR 4430 は、シスコのエンドツーエンドコンテンツネットワークソリューションの主要コンポーネントのひとつです。

### シスコのコンテンツルーティング技術

#### SODA による HTTP リダイレクション

Cisco SODA (Self-Organizing Distributed Architecture) は、複数のCDNデバイスが1つの協調システムとして自らを自動的に組織化することを可能とするシスコの特許技術です。Cisco CDM (Content Distribution Manager) はネットワークポリシーを定義し、次に帯域幅、ネットワーク輻輳、NAT、および地理的な位置について最適化されたコンテンツルーティングテーブルを構築し、そのSODAネットワーク情報を自動的にCisco CR 4430 に送ります。ユーザ定義のルールセットに基づき、Webサイト全体を配信することも、コンテンツの一部のみを配信することもできます。デスクトップユーザがWebサイトからCDN対応のコンテンツを選択すると、

そのデスクトップブラウザはコンテンツルータに接続されます。Cisco CR 4430 は送信元IPアドレスに基づいてユーザを識別し、LAN経由で配信できるようにブラウザをCisco Content Engine (CE) デバイスにリダイレクトします。

#### DNS リダイレクション

Cisco CR 4430-B は、DNSリクエストを特定のドメイン名にリダイレクトします。コンテンツルータは、各ミラーサイトに配置されたCRA (Content Routing Agent) に、コンテンツサイトのオリジンサーバのIPアドレス (A-Record) をローカルなDNSサーバに送るよう伝えます。DNSリクエストに対してネットワークから最初に返ってきた応答が採用されるため、このIPアドレスがクライアントに採用され、最初に応答したサーバに接続します。

Cisco CR 4430-B の場合、オリジン Webサーバに少なくとも1つのCR 4430-B を置き、それぞれのミラーサイトごとにCisco CE-500 シリーズを配備してCRA機能を実行します。

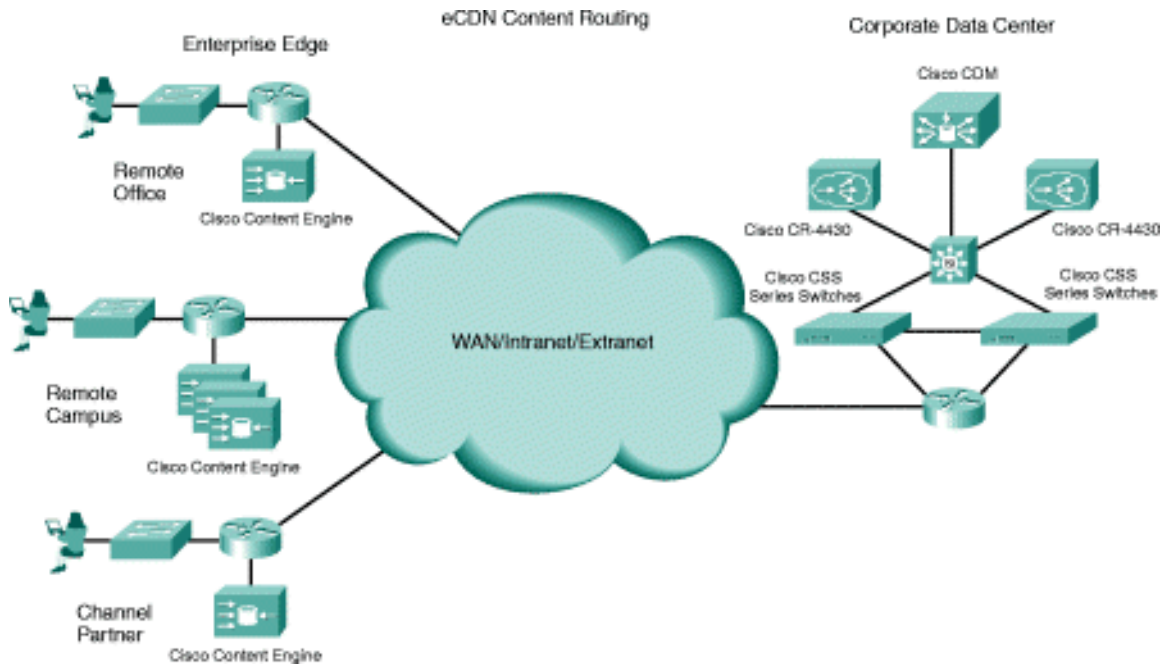
#### コンテンツルータの用途

##### Cisco CR 4430 によるエンタープライズ CDN

ECDNにCisco CR 4430を導入すれば、リダイレクションがコンテンツルータで実行されるため、CDMはネットワークポリシー設定のためのデバイスとして使用できるようになります。その結果、高速なリダイレクションとルーティングが可能になるだけでなく、コンテンツポリシーのパフォーマンスがネットワーク全体にわたって向上します。Cisco CR 4430をECDNで使用し、Cisco CSS 11000シリーズ(コンテンツサービススイッチ)のレイヤ5-7による負荷分散を行うことで、ユーザのリクエストは常にオンラインのリダイレクションデバイスが受信することになります。1つのECDNネットワークには最大5台までのCisco CR 4430を配備して、アベイラビリティとパフォーマンスをさらに高めることができます(図1参照)。



図1: ECDNコンテンツルーティング

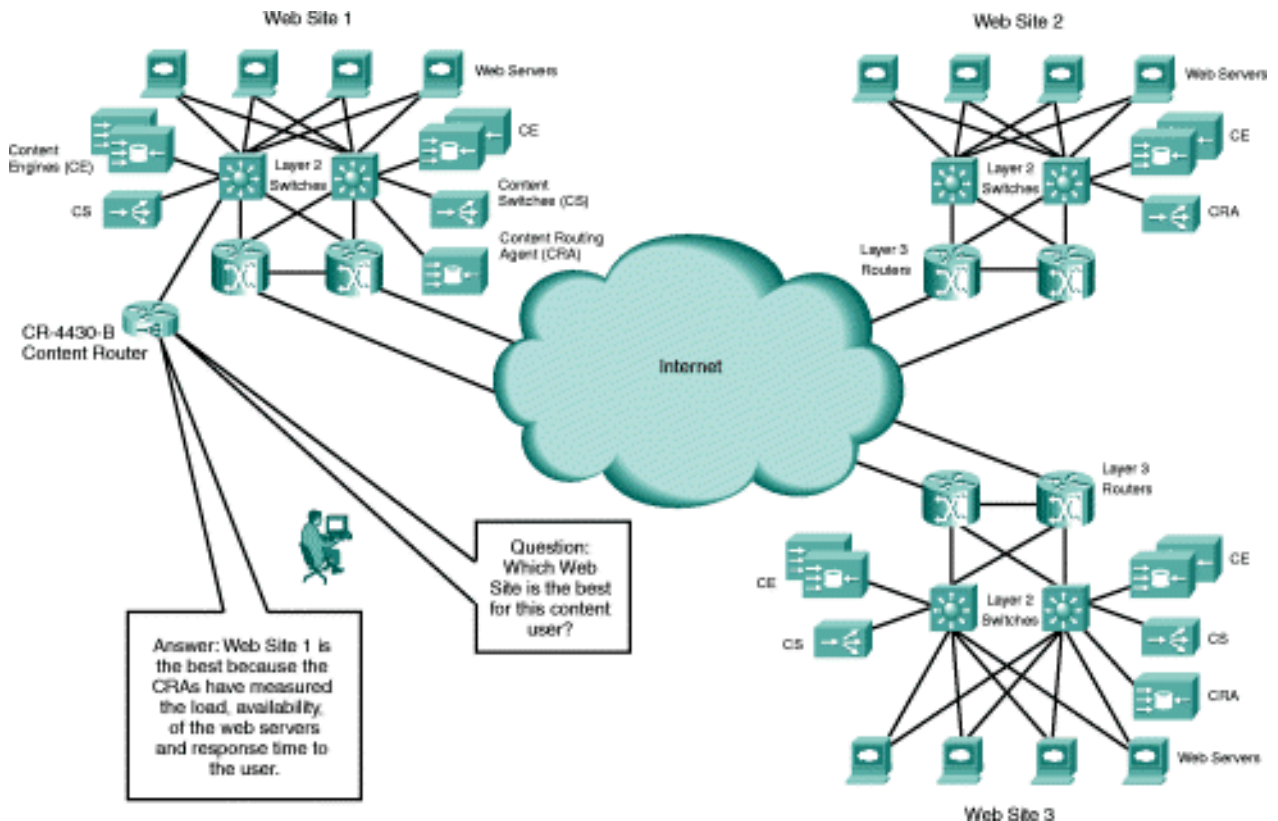


CR 4430-B によるグローバルサーバ負荷分散

コンテンツルータの場合、通常、オリジンデータセンタの近くに少なくとも1台のCR 4430-Bまたはバックアップ用コンテンツルータを設置し、それぞれのミラーサイトにはCRAなどのハードウェアデバイスを設置します。エージェントは、Cisco Content Engine 500シリーズやCisco CSS 11000コンテンツサービススイッチなどの専用プラットフォームに常駐し、将来的にはIPルータに常駐すること

も可能になります。Cisco CR 4430-BとCRAは対になって、「このコンテンツユーザにはどのWebサイトが最適か?」という、ネットワーキングの基本的な質問に回答します。図2の場合、この質問に対する回答が3つのウェブサイトからユーザに送り返され(最初にユーザに到達したサイトが最も近くにある)3つのウェブサイトのアベイラビリティと負荷を追跡することによって、どのサイトにルーティングするかが決まります。

図2: Cisco CR 4430-Bによるグローバルサーバ負荷分散



## Cisco CR 4430の仕様

表1にCisco CR 4430の発注情報を示します。

表1:発注情報

パーツ番号	仕様
Cisco CR 4430	HTTPリダイレクションを提供するコンテンツルータ(ECDN製品と一緒に使用)
Cisco CR 4430-B	DNSベースのリダイレクションを提供するコンテンツルータ
プロセッサ	600-MHz PIII
RAM	1 GB
ネットワークインタフェースカード	10/100BaseT
内蔵ストレージ	18 GB
CDM 互換性(Cisco CR 4430のみ)	Cisco CDM 4650および4630
コンテンツスイッチとの互換性	Cisco CSS 11050, 11150, および11800
コンテンツルーティングエージェント(CRA)(CR 4430-Bのみ)	• Cache 2.5.1ソフトウェアが稼動するCisco CE-505、CE-550、CE-570、CE-507、CE-560、およびCE-590 • WebNS 5.0ソフトウェアが稼動するCisco CSS 11000
ラックユニット(RU)	1 RU
ソフトウェアイメージ	Cisco CR 4430:ECDN V3.0.1以上
	Cisco CR 4430-B: Cisco CR 4430-B-SW-1.1

## 物理および環境特性

- 寸法: 43.7×444.5×358.9 cm  
(1.72×17.5×14.13インチ)
- 重量: 5.7 kg(12.5ポンド)
- 動作温度: 0~45 (32~113 °F)
- 保管温度: -25~70 (-13~158 °F)
- 相対湿度: 95%(結露しないこと)

## 電気特性

- 入力電圧 AC: ユニバーサル入力 100-127V、200-240V、50-60 Hz
- 消費電力: 130W(定格)
- 電流AC: 最大2A

## 認定

- 安全性: UL 1950、CAS 950、EN60950: GS Mark
- EMC: FCC Part 15 Class A、EN55022 Class A、EN50082-1、VCCI Class 1
- 工場認証: UL、TUV、BABT 340



シスコシステムズ株式会社

URL: <http://www.cisco.com/jp/>

問合せ URL: <http://www.cisco.com/jp/service/contactcenter/>

〒107-0052 東京都港区赤坂 2-14-27 国際新赤坂ビル東館

TEL: 03-6670-2992

電話でのお問合せは、以下の時間帯で受付けております。

平日 10:00 ~ 12:00 および 13:00 ~ 17:00

お問い合わせ先