

# Cisco SSG (Service Selection Gateway)

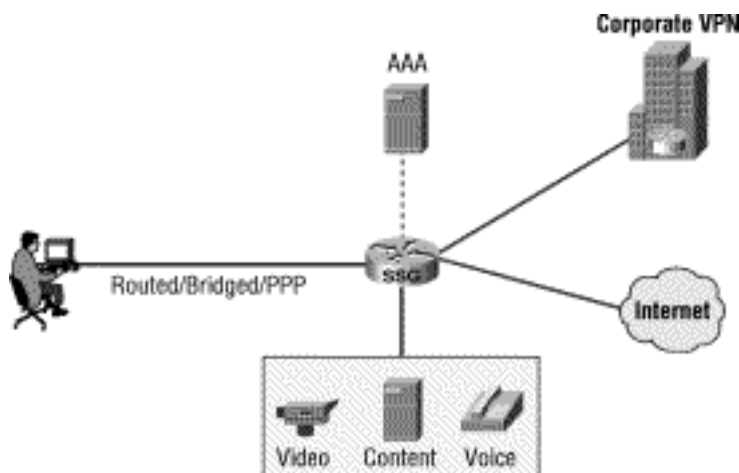


Cisco SSG (Service Selection Gateway) は、Cisco IOS®ソフトウェア フィーチャ モジュールです。このモジュールを利用することでプロバイダは、利用状況に応じたサービスを提供することが可能になり、新たな収益を生み出すチャンスをつかむことができます。ビデオ会議、ストリーミングビデオ、パーソナライズされたインターネット、ビジネス品質のインターネット、ショッピング、およびゲームといった付加価値サービスは、新しい収益を生み出すだけでなく、加入者を引きつけて顧客離れを防ぐ上でも効果があります。Cisco SSGは、加入者が選択したサービスにトラフィックをスイッチングし、エッジルーティングおよびQoS (Quality of Service) ポリシーを実現します。これによって加入者は、オンデマンドサービスを動的に選択することが可能になります (図1 参照)。そのため、複数サービスに同時にログオンする機能など、加入者に対する柔軟性が改善され、より便利に使用できるようになります。また、サービスプロバイダは定額制料金で課金するのではなく、接続時間と使用されたサービスに基づいて

加入者に課金することもできるようになります。たとえば、インターネットアクセスは固定サービスであっても、イントラネットへの接続、ゲーム、エクストラネットといった付加的なオンデマンドサービスに別の課金をすることが可能になります。

Cisco SSG とともに Cisco SESM (Subscriber Edge Service Manager) を使用すると、サービスプロバイダは、加入者に独自のサービスメニューを提示する、ブランド化されたWebポータルを作成できます。つまり、Webブラウザを使って加入者が各種サービスにログオンしたりログオフしたりできます。ブランド化されたポータルを使って多数のサービスが提供できるため、サービスプロバイダおよびインターネット サービスプロバイダ (ISP) は、戦略的な価格設定や、魅力的なインターネット体験の提供が可能になります。

図1: WebSelectionシステムの概要





## 機能と利点

### サービス選択方式

- WebSelection --- Webベースの選択方式により、キャプティブ/リテールポータルとWalled Gardenが可能になり、これによって加入者はパーソナライズされたサービスのリストから複数のオンデマンドサービスに同時にアクセスすることができます。このユニークなサービス選択方式では、Webブラウザの遍在性を活用して、クライアントソフトウェアに付随するロジスティックス(ライセンス料金、配布に関するロジスティックス、およびカスタマーサポートの負荷の増大など)を排除します。
- PTA(PPP Termination Aggregation) --- PTAは、構造化ドメイン名( username@service.com )に基づいてサービスが選択されるPPP選択方式で、一度に1つのサービスをサポートします。
- PTA-MD(PTA Multidomain) --- PTA-MDは、重複するIPアドレスと複数サービスへの同時接続をサポートするPPP選択方式です。

### サービスタイプ

- パススルー --- トラフィックは通常のルーティングまたはネクストホップテーブルの情報に基づいて転送されます。AAAはCisco 6400 SSGによって実行され、NAT(Network Address Translation)は実行されません。このサービスタイプは、標準インターネットアクセスに非常に適しています。
- トンネル --- Cisco 6400 SSGはリモートLNSに対するL2TP(Layer 2 Tunneling Protocol)トンネルを開始します。NATは、加入者のIPアドレスとLNSが割り当てたアドレスの間で実行されます。このサービスタイプは、LNS用の装備をすでに持っているサービスに理想的です。
- プロキシ --- 認証と許可はリモートAAAサーバによって実行されます。このサービスタイプは、リモートサーバがIPアドレスを割り当てる際にNATをサポートします。このサービスタイプは、サービスでAAAを実行する必要がある場合に最適です。

### TCP リダイレクト

Cisco SSG を利用すれば、ユーザがCisco SESM WebポータルのURLを知らなくても認証はされます。過去にログインしたことのないユーザが特定の TCP ポートにパケットを送信すると、Cisco SSG はそのパケットをキャプティブポータルグループ(1つ以上のサーバ)に送ります。Webポータルは、ログイン ページを表示するなど、届いたパケットを適切な方法で処理します。

### DNS 障害対策

Cisco SSG は、単一の DNS ( Domain Name System )サーバでも、耐障害性を考慮した2つのサーバを利用している環境でも、動作するように構成できます。内部アルゴリズムによって、プライマリサーバへのDNSリクエストに対するリプライが一定時間内に返ってこなければ、セカンダリサーバにDNSリクエストを送信します。

### 同時あるいは時系列サービス アクセス モード

Cisco SSGサービスは、同時あるいは時系列アクセス用に設定できます。同時アクセスに設定すると、ユーザは同時に複数のサービスにログインできます。また時系列アクセスに設定した場合には、ユーザは他のサービスをログアウトしてから、次のサービスにアクセスするようになります。

### ホストキー

Cisco SSGおよびCisco SESMは、ホストキー識別子を使って、IPアドレスとは無関係に、ログオンした加入者をユニークに識別します。この機能によってCisco SESMアプリケーションは、次のタイプの加入者をサポートできます。

- PPPおよびブリッジ環境での IP アドレスのオーバーラップ --- Cisco SESM は、同じ IP アドレスを利用している加入者を個々に判別できます。
- ルーティング不能な加入者 IP アドレス --- Cisco SESM は、プライベートアドレスを利用している ISP の加入者も含めて、プライベート IP アドレスを使っているサイトの加入者をサポートします。
- 動的 IP アドレス割り当て --- Cisco SESM および Cisco SSG は、加入者のIPアドレスが変更になったときも、ユーザの状態を維持します。

## その他の機能

- ローカル転送 --- Cisco SSGは、直接接続されている加入者間でローカルにパケットを転送します。
- シングル サインオン --- PPPクライアントを使ってログインした加入者は、ユーザ名およびパスワードを再入力せずにWebポータルにアクセスできます。
- マルチキャスト --- Cisco SSGは、通常のマルチキャストパケットおよびインターネットグループ管理プロトコル (IGMP)パケットなどのマルチキャストトラフィックをサポートします。
- 利用量での課金 --- Cisco SSGは、ベンダー特有の属性を設定できるRADIUSベースのAAAサーバで動作します。

## 発注情報

Cisco SSGは、Cisco IOSソフトウェアのフィーチャモジュールです。Cisco SSGは、シスコのWebページであるCisco Connection Online ( CCO ) からダウンロードできます。

©2002 Cisco Systems, Inc. All rights reserved.

Cisco, Cisco Systems、およびCiscoロゴは米国およびその他の国におけるCisco Systems, Inc.の商標または登録商標です。その他、記載されている会社名、製品名は各社の商標、登録商標または登録サービスマークです。この資料に記載された仕様は予告なく変更する場合があります。



シスコシステムズ株式会社

URL:<http://www.cisco.com/jp/>

問合せ URL:<http://www.cisco.com/jp/service/contactcenter/>

〒107-0052 東京都港区赤坂2-14-27 国際新赤坂ビル東館

TEL:03-6655-4433

電話でのお問合せは、以下の時間帯で受付けております。

平日 10:00 ~ 12:00 および 13:00 ~ 17:00

お問い合わせ先