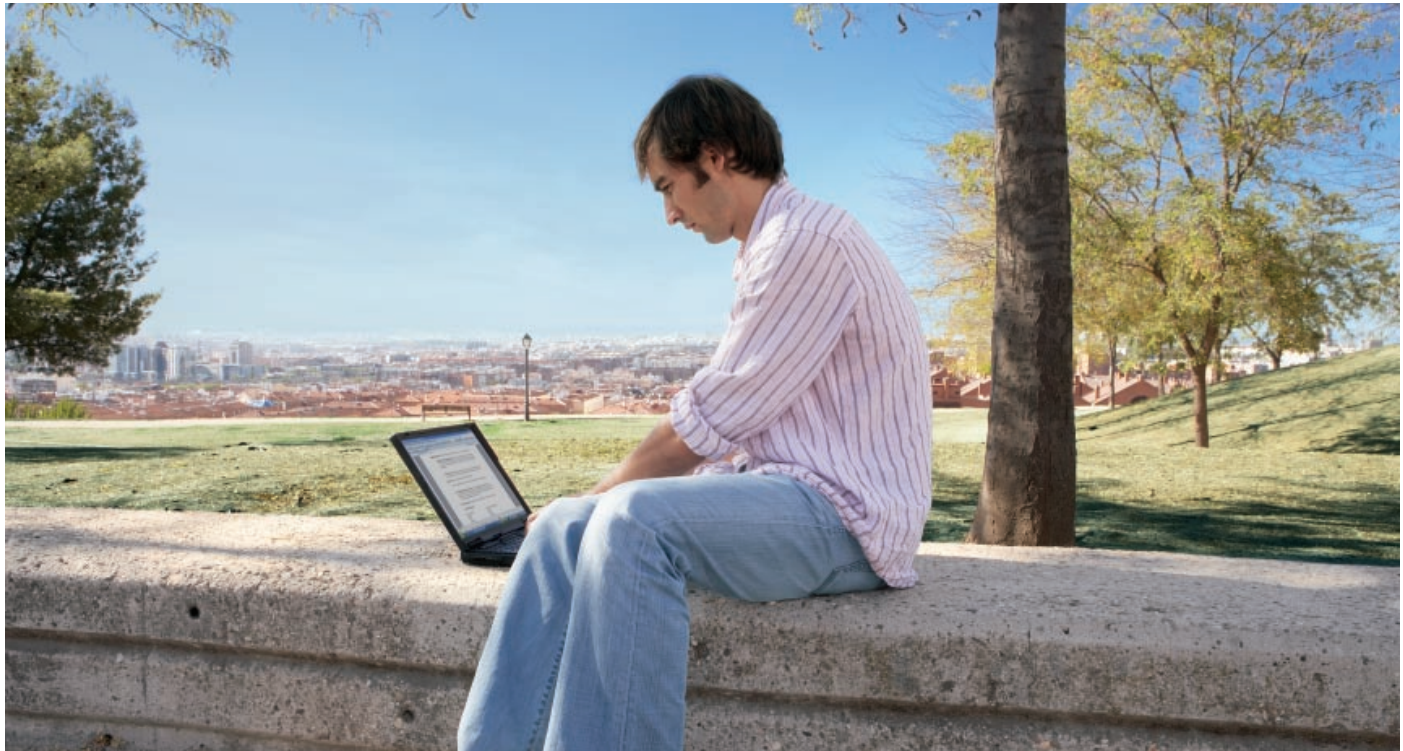




Guida alle soluzioni Cisco per le PMI



Una sfida unica per le PMI

La tecnologia ha il compito di aiutare le imprese a crescere, e ciò è vero soprattutto per quelle piccole e medie. Infatti, la crescita delle aziende va di pari passo con la tendenza a divenire attività globali, in continua ricerca della migliore tecnologia per connettere la propria rete con partner, fornitori e clienti.

Per rimanere competitive e crescere, le aziende devono affidarsi a soluzioni tecnologiche in grado di soddisfare le esigenze attuali e future. Ecco perché è necessario predisporre un piano tecnologico evolutivo, che faccia fronte non solo ai problemi attuali, bensì si adegui in modo semplice ed efficace alle esigenze di un ambiente in continua evoluzione.

Un progetto per le PMI: Cisco Smart Business Communications e Smart Business Roadmap

Nell'ambito delle PMI, l'ottimizzazione del processo di condivisione delle informazioni tra le varie funzioni aziendali (sviluppo del prodotto, venditori, management) è un punto di fondamentale importanza ed è in quest'ottica che Cisco ha sviluppato le soluzioni Smart Business Communications e Smart Business Roadmap.

Cisco Smart Business Communications

Cisco Smart Business Communications mette a disposizione delle imprese una piattaforma intelligente, in grado di inserirsi in modo efficace nel sistema informatico aziendale. Cisco Smart Business Communications offre accesso sicuro, immediato e flessibile ai dati dell'azienda, in qualsiasi luogo e momento permettendo così di rafforzare le relazioni di business con clienti, fornitori e dipendenti.

L'architettura di Cisco Smart Business Communications agevola lo sviluppo del sistema IT delle aziende. La struttura della soluzione è articolata in due livelli: una rete di comunicazione veloce, affidabile, efficiente e sicura su cui si appoggiano le applicazioni.

Il disegno della soluzione ottimale, la sua implementazione e successiva gestione sono affidate da Cisco ai suoi Partner che sono quindi in grado di supportare con successo tutte le fasi del processo proponendosi al Cliente finale soprattutto come Consulenti.

L'architettura di Smart Business Communications è basata sugli studi effettuati su implementazioni reali di piccole e medie imprese. Cisco ha sperimentato il design del network in quattro ambienti tipici, allo scopo di semplificare per quanto possibile la progettazione e l'installazione da parte dei Partner, che sono così in grado di operare su situazioni già affrontate dai system engineer.

Il disegno di rete più tipico prevede una sede principale dell'azienda ed un numero variabile di filiali remote con utenti che usufruiscono del Telelavoro ed altri che necessitano di accesso alla rete in sedi diverse da quelle aziendali (accesso remoto)

- **Sede principale dell'azienda:** di solito è il luogo in cui si concentra la parte più importante e complessa dei processi IT e della gestione delle richieste.
- **Filiali:** questi uffici necessitano della stessa sicurezza, affidabilità e accessibilità alle informazioni di cui dispongono i dipendenti della sede principale. Filiali sono, ad esempio, nella vendita al dettaglio, i vari punti vendita, nell'industria manifatturiera, potrebbero essere le filiali commerciali.
- **Telelavoro:** non solo per le piccole imprese, ma anche per i dipendenti che lavorano a tempo pieno dalla propria abitazione, come gli operatori dei call center.
- **Accesso remoto:** i lavoratori in trasferta hanno bisogno di un livello di accesso paragonabile a quello che avrebbero operando dal proprio ufficio. Ad esempio, deve essere possibile leggere le e-mail o i dati dei clienti mentre, all'aeroporto, si aspetta il volo successivo.

Cisco Smart Business Roadmap

Cisco Smart Business Roadmap (Figura 1) è studiata per supportare e migliorare le modalità di vendita ai clienti. Grazie a Smart Business Roadmap, la proposta commerciale si sposta dalle singole caratteristiche dei prodotti verso l'analisi di soluzioni complete per la risoluzione di esigenze più complesse.

Cisco Smart Business Roadmap fornisce un percorso evolutivo per aiutare i clienti ad affrontare le diverse necessità aziendali basando la strategia su un reale supporto tecnologico. Diventa possibile operare insieme ai clienti, dando vita a un progetto che ne soddisfi le esigenze e che, contemporaneamente, si basi su un programma di miglioramento a lungo termine.

Questo percorso è pensato per implementazioni diluite nel tempo adeguandosi così qualsiasi tipologia di cliente e permettendo di instaurare rapporti commerciali anche a lungo termine.

La roadmap aiuta ad accorciare il ciclo di vendita, ad incrementare il volume delle vendite e la fidelizzazione, migliorando le relazioni con il cliente e proponendo soluzioni tecnologiche efficaci che forniscono un reale valore aggiunto.

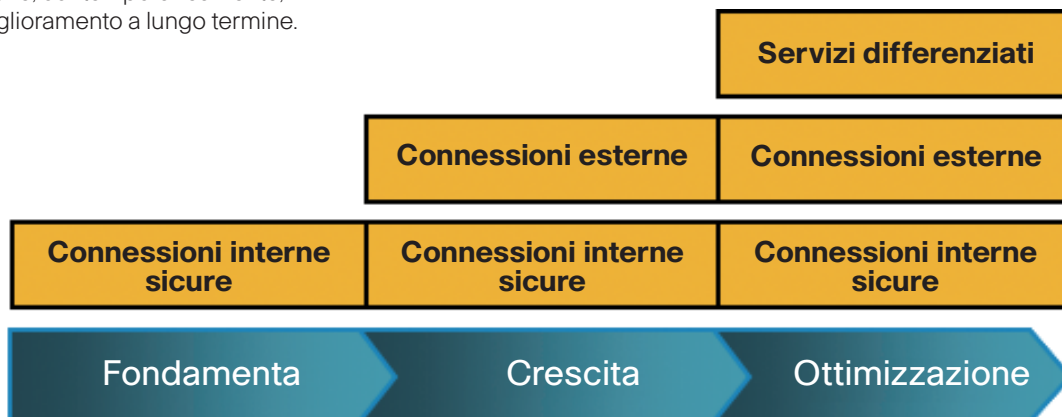


Figura 1.
Cisco Smart Business Roadmap

L'offerta Cisco

Cisco offre una linea completa di soluzioni tecnologiche per soddisfare tutte le esigenze dei propri clienti: router, switch, soluzioni per la sicurezza, sistemi VPN, LAN wireless, soluzioni per la comunicazione via IP e tutto il software necessario per integrare ogni elemento in una rete sicura, efficiente, affidabile e facile da gestire.

Principali caratteristiche delle soluzioni Cisco sono:

- **Sicurezza completa e integrata nella rete** - Per proteggere le informazioni riservate, il network Cisco mette a disposizione funzioni di sicurezza avanzate in grado di salvaguardare la rete da minacce interne ed esterne. Un sistema di sicurezza integrata di questo tipo è anche semplice da gestire e riduce sensibilmente i costi del ciclo di vita della rete.
- **Alta disponibilità** - Le reti realizzate con tecnologia Cisco garantiscono affidabilità nell'accesso alle informazioni e rapidità negli interventi di supporto per tutte le tipologie di utilizzo: per i nuovi "utilizzatori", coloro che stanno avviando nuove attività, possono realizzare in tempi brevi nuovi servizi, per l'apertura della rete verso i propri clienti e partner, per il supporto ai lavoratori mobili e altro. Gli switch e i router Cisco includono anche il supporto per rete e collegamenti ridondanti, routing dinamico, failover automatico, energy saving e garantiscono la massima disponibilità per la rete.
- **Prestazioni prevedibili** - Una connessione end-to-end intelligente massimizza la disponibilità e le prestazioni di tutte le applicazioni critiche. Le PMI, sempre attente al fattore costi, possono ampliare la banda della WAN per supportare un maggior numero di utenti e sviluppare maggiori opportunità di business via Internet, senza dover aggiornare il proprio sistema passando a soluzioni più costose.
- **Facilità di utilizzo** - L'intuitività della gestione via web permette di tenere sotto controllo le spese relative all'amministrazione di una rete end-to-end, anche nell'eventualità di un'espansione della rete.
- **Ottimo rapporto costi-benefici** - L'approccio end-to-end riduce la complessità e i costi di gestione. I prodotti Cisco sono modulari e flessibili e consentono di mantenere ridotti i costi di un'eventuale espansione del sistema. La Smart Business Roadmap favorisce la crescita, grazie ad un piano di sviluppo tecnologico che unisce soluzioni personalizzate, un nuovo approccio verso il ciclo di vita dei servizi e opzioni flessibili di finanziamento.
- **Protezione investimenti** - Le soluzioni Cisco già presenti possono essere coinvolte in programmi di trade-in che permettono di acquistare nuove soluzioni Cisco a condizioni vantaggiose. Grazie alla vasta gamma di soluzioni e alla capacità di operare a stretto contatto con le aziende per pianificarne lo sviluppo, Cisco può aiutare le aziende a crescere e ad affrontare nuove sfide e nuovi mercati.

Le soluzioni tecnologiche Cisco per le PMI

- **Cisco Secure Network Foundation** è una piattaforma di comunicazione flessibile perfetta come punto di partenza per le future necessità aziendali e ideale come base per l'implementazione di soluzioni di connettività. Inoltre offre sicurezza integrata e affidabilità assoluta, protegge i dati e garantisce la perfetta funzionalità delle applicazioni.
- **Cisco Secure Network Foundation** protegge le comunicazioni di un'azienda grazie all'identificazione e alla prevenzione delle minacce, sia interne che esterne. Grazie a questo livello di protezione, le aziende possono sfruttare al meglio le risorse di rete, migliorando i processi aziendali e abbattendo i costi.
- **Cisco Unified Communications Solution** è il primo sistema integrato per comunicazioni voce, video, dati e wireless concepito per le piccole e medie imprese, a un prezzo decisamente competitivo. Cisco considera le reti voce e dati come parte di una soluzione aziendale completa. Questo approccio innovativo che integra sicurezza, connettività e comunicazioni, consente alle aziende di crescere e aumentare il proprio vantaggio competitivo.
- **Connettività wireless e mobility** sono parte integrante di Cisco Secure Network Foundation. Queste soluzioni aumentano la produttività, grazie all'adisponibilità di informazioni e applicazioni per tutti i dipendenti, in ufficio, in trasferta o a casa. Grazie alle soluzioni wireless Cisco le aziende possono operare con LAN wireless autonome in edifici, filiali, chioschi o laddove occorra garantire connettività. Si possono trasmettere dati, voce e video da un edificio all'altro e creare connessioni tra sedi a costi minori rispetto a quelli previsti per le normali linee. I prodotti wireless Cisco offrono lo stesso livello di sicurezza, flessibilità e gestibilità delle reti cablate.
- **I programmi di assistenza e supporto** tramite Partner offrono infine la competenza tecnica e i servizi di assistenza clienti necessari per implementare e rendere operativo il network aziendale. Indipendentemente dalla fase in cui si trova l'azienda (preparazione, pianificazione, analisi, implementazione, operatività, ottimizzazione), Cisco e i Partner Cisco sono in grado di applicare la strategia ideale per lo sviluppo delle applicazioni e l'erogazione dei servizi di supporto.

PMI – Guida alle soluzioni Cisco si propone come una breve guida alle soluzioni che Cisco offre al mercato PMI permettendo così di motivare al meglio le scelte di design di rete. Assieme alle soluzioni vengono brevemente descritti anche i prodotti che quelle soluzioni implementano.

Nel seguito verranno esaminate, basandosi sugli schemi architeturali di riferimento, le varie fasi di implementazione di una rete che risponda ai requisiti precedentemente descritti.

Fase 1

Implementazione dell'infrastruttura di rete con le funzionalità base di Connettività LAN e di Routing che permetta di realizzare una rete di base efficiente, veloce, flessibile e intelligente. L'intelligenza della rete è requisito fondamentale per la successiva costruzione di quei servizi a valore aggiunto funzionali all'ottimizzazione del business del Cliente.

Fase 2

Rendere sicura l'infrastruttura progettata abilitando le opportune funzioni di sicurezza integrate all'interno della rete stessa (Self Defending Network) quali Firewalling per la protezione dei perimetri, Tunnel SSL VPN o IPSec per la connessione sicura tra la sede centrale e le sedi remote o tra la sede centrale ed

i lavoratori che accedono da remoto, IPS (Intrusion Prevention Systems) per il riconoscimento di attacchi informatici con la relativa attivazione di meccanismi di blocco, software Anti-X per combattere tutti i "malicious" software che cercano di inserirsi nella rete stessa.

Fase 3

Ottimizzazione delle comunicazioni a tutti i livelli (Cisco Unified Communications). Utilizzare il backbone IP come rete unificata di trasporto permette di realizzare i servizi di base quali la Telefonia, la messaggistica unificata, le email e i fax ed i servizi avanzati quale ad esempio il servizio "Presence (letteralmente Presenza)" dove per ciascun utente della rete di comunicazione viene indicato come e su quale mezzo è più facilmente raggiungibile. Il servizio si arricchisce naturalmente delle funzionalità della rete sottostante in termini di velocità, efficienza e sicurezza.

Fase 4

Rendere accessibile la rete e di conseguenza i dati che essa trasporta da qualunque luogo interno all'azienda ovvero abilitare anche la connettività Wireless. In questo modo qualunque terminale abilitato sia esso PC, PDA, Telefono IP, potrà collegarsi, sempre in sicurezza, alla rete.

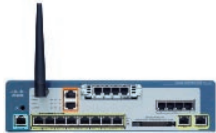
Cisco Smart Business Communications System

Come esempio di realizzazione di un servizio ottimale, Cisco ha di recente presentato la nuova soluzione Cisco Smart Business Communications System (SBCS), grazie alla quale anche aziende di piccole dimensioni possono avvalersi di un sistema di comunicazioni estremamente avanzato.

- **Cisco® Smart Business Communications System** è una soluzione “all-in-one” studiata per risolvere le problematiche che le PMI devono quotidianamente affrontare. Raggruppa le funzionalità voce, dati, video, sicurezza e connessione wireless in una singola piattaforma con eccellente rapporto prezzo/prestazioni in grado di interlavorare anche con le applicazioni di gestione più diffuse come agenda, e-mail e customer relationship management (CRM). Progettato per soddisfare le esigenze specifiche delle piccole aziende, Cisco Smart Business Communications System supporta oggi fino a 48 telefoni.
- **La soluzione si basa su Cisco Unified Communications**, un sistema di comunicazioni completo che utilizza la tecnologia VoIP (Voice-over-IP) per il trasporto delle telefonate lungo una rete dati IP, che sia Internet o la rete aziendale interna. Cisco Unified Communications abbina il sistema telefonico ad applicazioni di gestione e dati che aumentano l'efficienza dell'attività operativa. La piattaforma integra anche le funzionalità di switching consentendo la realizzazione completa di una infrastruttura di comunicazione.
- **Cisco Smart Business Communications System** rende più efficace la collaborazione tra dipendenti, clienti, fornitori e partner. L'azienda segue l'utente, la sicurezza è presente in qualsiasi punto e le informazioni sono sempre disponibili — quando e dove servono!

Network Foundation & UC

UC 500



- 8 e 16 utenti
- Modello Desktop
- WLAN AP opzionale integrato



- 24, 32 e 48 utenti
- Rack-mount

Applicazioni

- Cisco Unified CallConnector per Microsoft Office
- Cisco Unified CallConnector per CRM
- Cisco IP Communicator
- Cisco Unified Video Advantage

Cisco IP Phone

Sono supportati tutti i modelli



Switching

CE 520



- WS-CE520-8PC-UC



- WS-CE520-24PC-UC

- WS-520-24LC

- WS-CE520-24TT

- WS-CE520-TC

Wireless

AP 500 WLC 500



- La serie UC 500 permette la connessione con AP (integrato e/o esterno)

- Supporto per AP in versione Autonomous o Controlled

Teleworker

C871W



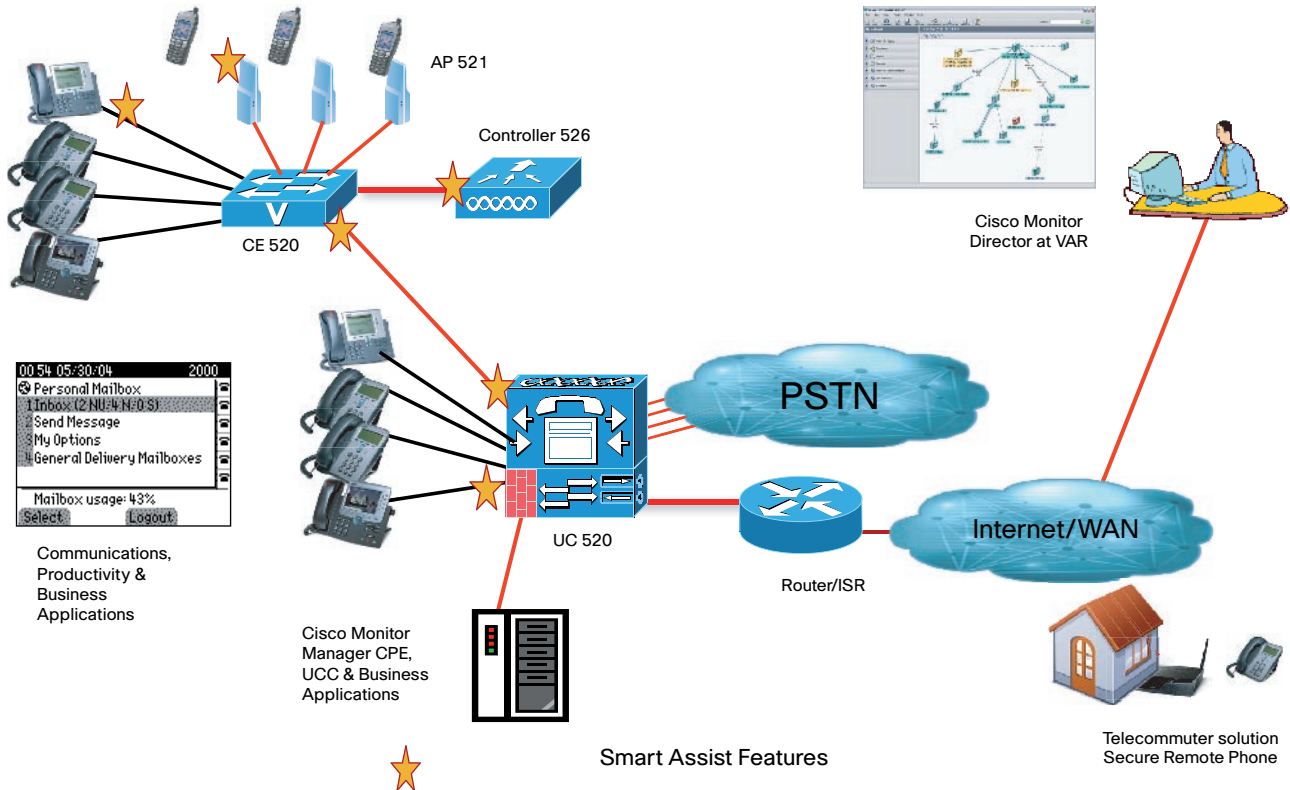
- Accesso VPN, cablato e wireless, IP Phone esterno

Systems Management

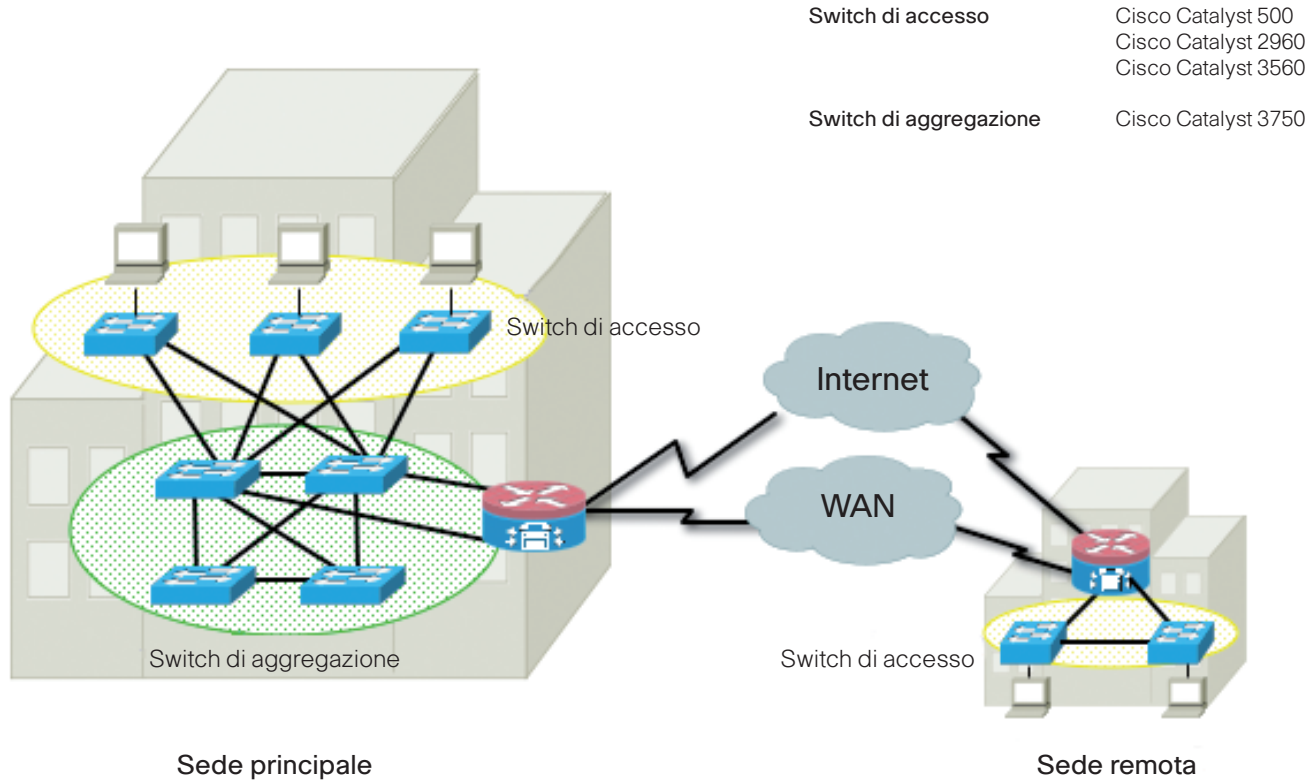
Cisco Smart Assist Features
Cisco Configuration Assistant
Cisco Monitor Manager / Cisco Monitor Director



SBCS - Esempio di rete



Fase 1 - L'infrastruttura per le PMI - Connettività LAN



Catalyst Express 500G - 12TC



- 8 porte 10/100/1000 BT
- 4 porte 10/100/1000 BT o SFP

Utilizzo tipico: backbone Gigabit e connettività server

Catalyst Express 500 - 24TT



- 24 porte 10/100
- 2 porte 10/100/1000 Base-T

Utilizzo tipico: connessione desktop e stampanti

Catalyst Express 500 - 24LC



- 20 porte 10/100
- 4 porte 10/100 PoE
- 2 porte 10/100/1000 BT o SFP

Utilizzo tipico: connessione desktop, stampanti e LAN wireless

Catalyst Express 500 - 24PC



- 24 porte 10/100 PoE
- 2 porte 10/100/1000 BT o SFP

Utilizzo tipico: connessione desktop, stampanti, LAN wireless e Telefoni IP

Famiglia di prodotti appartenenti alla suite
Cisco Smart Business Communications System

Caratteristiche principali

- Appositamente progettato per il mercato PMI
- Power over Ethernet
Le porte PoE forniscono ciascuna 15.4W permettendo di alimentare contemporaneamente fino ad 24 telefoni IP (in funzione del modello)
- Sicurezza
Supporto di IEEE 802.1x, port security e Secure Sockets Layer (SSL)
Integrazione con Cisco Network Admission Control (NAC)
- Quality of Service (QoS)
Via Cisco Smartports che consente di assegnare la classe di servizio (CoS) e il parametro DSCP (differentiated services code point) appropriato ai dispositivi connessi allo switch
- Gestione centralizzata
Tramite l'applicazione pc-based Cisco Configuration Assistant

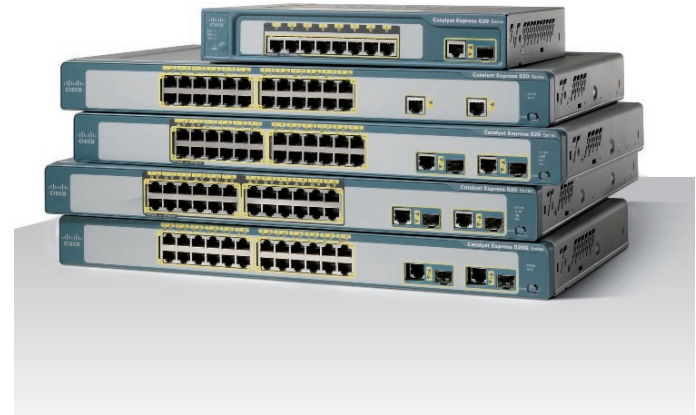


Figura 2. Serie di prodotti Cisco Catalyst 520

Switch di accesso - Layer 2

Alta affidabilità, sicurezza, QoS, gestibili con Cisco Configuration Assistant, Power over Ethernet.

Catalyst Express 520-8PC



- 8 porte 10/100 PoE
- 1 porta 10/100/1000 Base-T o SFP per uplink

Catalyst Express 520-24PC



- 24 porte 10/100 PoE
- 2 porte 10/100/1000 Base-T o SFP per uplink

Catalyst Express 520G-24TC



- 24 porte 10/100/1000 BT
- 2 porte 10/100/1000 BT o SFP

Catalyst Express 520-24LC



- 20 porte 10/100
- 4 porte 10/100 PoE
- 2 porte 10/100/1000 BT o SFP

Catalyst Express 520-24TT



- 24 porte 10/100
- 2 porte 10/100/1000 BT

Switch di accesso - Cisco Catalyst 2960 - LAN Base Image

Switch di accesso - Layer 2

Alta affidabilità, sicurezza, QoS avanzata, Power over Ethernet, LAN Base Image.

Catalyst 2960-24PC-L

New!



- 24 porte 10/100 PoE
- 2 porte dual-purpose uplink
- 370W PoE

Catalyst 2960G-24TC-L



- 20 porte 10/100/1000
- 4 porte dual-purpose uplink

Catalyst 2960-24TC-L



- 24 porte 10/100
- 2 porte dual-purpose uplink

Catalyst 2960-24TT-L



- 24 porte 10/100
- 2 porte 10/100/1000 uplink

Catalyst 2960-24LT-L

New!



- 24 porte 10/100 (8 porte PoE)
- 2 porte 10/100/1000 uplink
- 123W PoE

Catalyst 2960G-48TC-L



- 44 porte 10/100/1000
- 4 porte dual-purpose uplink

Catalyst 2960-48TC-L



- 48 porte 10/100
- 2 porte dual-purpose uplink

Catalyst 2960-48TT-L



- 48 porte 10/100
- 2 porte 10/100/1000 uplink

Switch di accesso - Cisco Catalyst 2960 - LAN Base Image

Switch di accesso - Layer 2

Alta affidabilità, sicurezza, QoS avanzata, Power over Ethernet, LAN Base Image.

Catalyst 2960PD-8TT-L



- 8 porte 10/100/1000
- 1 porta 10/100/1000 PoE Input
- Fattore forma compatto senza ventola

Catalyst 2960G-8TC-L



- 7 porte 10/100/1000
- 1 porta dual-purpose uplink
- Fattore forma compatto senza ventola

Catalyst 2960-8TC-L



- 8 porte 10/100
- 1 porta dual-purpose uplink
- Fattore forma compatto senza ventola

Switch di accesso - Cisco Catalyst 2960 - LAN Lite Image

Switch di accesso - Layer 2

Alta affidabilità, sicurezza, QoS base, focus specifico su semplicità d'uso e rapporto costo/prestazioni, LAN Lite Image.

Catalyst 2960-24-S

New!



- 24 porte 10/100

Catalyst 2960-24TC-S

New!



- 24 porte 10/100
- 2 porte dual-purpose uplink

Catalyst 2960-48TC-S

New!



- 48 porte 10/100
- 2 porte dual-purpose uplink

Nota: Non è possibile effettuare un upgrade o un downgrade fra il software LAN Base e il LAN Lite.

Switch di accesso - Layer 3

Supporto Power over Ethernet per la connessione di telefoni IP, apparati LAN wireless e videocamere di accesso remoto, stackable, alta affidabilità, sicurezza, QoS, 3 licenze software: IP Base Software License, IP Services Software License, Advanced IP Services License.

Catalyst 3560-24TS



- 24 porte 10/100 + 2 SFP

Catalyst 3560-48TS



- 48 porte 10/100 + 4 SFP

Catalyst 3560-24PS



- 24 porte 10/100 + 2 SFP
- 370W PoE

Catalyst 3560-48PS



- 48 porte 10/100 + 4 SFP
- 370W PoE

Catalyst 3560G-24TS



- 24 porte 10/100/1000 + 4 SFP

Catalyst 3560G-48TS



- 48 porte 10/100/1000 + 4 SFP

Catalyst 3560G-24PS



- 24 porte 10/100/1000 + 4 SFP
- 370W PoE

Catalyst 3560G-48PS



- 48 porte 10/100/1000 + 4 SFP
- 370W PoE

Switch di aggregazione - Cisco Catalyst 3750

Switch di accesso - Layer 3

Supporto PoE, stackable, alta affidabilità, sicurezza, QoS, 3 licenze software, IP Base Software License, IP Services Software License, Advanced IP Services License.

Catalyst 3750-24TS



- 24 porte 10/100 + 2 SFP

Catalyst 3750-48TS



- 48 porte 10/100 + 4 SFP

Catalyst 3750-24PS



- 24 porte 10/100 + 2 SFP
- 370W PoE

Catalyst 3750-48PS



- 48 porte 10/100 + 4 SFP
- 370W PoE

Catalyst 3750G-24TS-1U



- 24 porte 10/100/1000 + 4 SFP

Catalyst 3750G-48TS



- 48 porte 10/100/1000 + 4 SFP

Catalyst 3750G-24PS



- 24 porte 10/100/1000 + 4 SFP
- 370W PoE

Catalyst 3750G-48PS



- 48 porte 10/100/1000 + 4 SFP
- 370W PoE

Cisco Network Assistant (CNA) per Catalyst 500 e Catalyst 2960

Gestione del network intuitiva e centralizzata - CNA è un'applicazione di gestione del network PC-based progettata per le reti delle PMI con un massimo di 250 utenti, con funzioni di configurazione e gestione centralizzata della rete. L'applicazione è dotata di interfaccia utente grafica intuitiva grazie alla quale gli utenti possono facilmente gestire servizi di uso comune come il drag-and-drop degli aggiornamenti del software IOS Cisco su router, switch e access point. CNA è gratuito e può essere scaricato dagli utenti registrati presso il sito Cisco.com.

Smartports Advisor - La tecnologia Cisco Smartports mette a disposizione un set di configurazioni standard che permette di abilitare la sicurezza e le funzioni QoS del network per i dispositivi Cisco. Smartports Advisor aiuta gli switch Cisco Catalyst Express 500 a scoprire automaticamente i dispositivi Cisco connessi e a suggerire i ruoli adeguati per le Smartports. Inoltre, sono disponibili ruoli esclusivi per le Smartport dei modelli Cisco Catalyst Express 500 per dispositivi di terze parti (come i server) e funzioni per rilevare le porte malconfigurate.

Advisor per la risoluzione dei problemi - CNA semplifica la risoluzione dei problemi identificando potenziali malfunzionamenti del network, come quelli relativi ai cavi e alle configurazioni, documentandoli graficamente. L'Advisor fornisce agli utenti una spiegazione del problema e dà la possibilità di correggerli con un semplice clic del mouse.

Cisco Catalyst Switch Software Image

LAN Base Image per Cisco IOS Software - Image per Enhanced Layer 2 Cisco IOS Software dedicato agli switch basati sull'architettura hardware più recente.

Standard Image (SI) per Cisco IOS Software - Funzioni di Cisco IOS Software per servizi dati, voce e video di base.

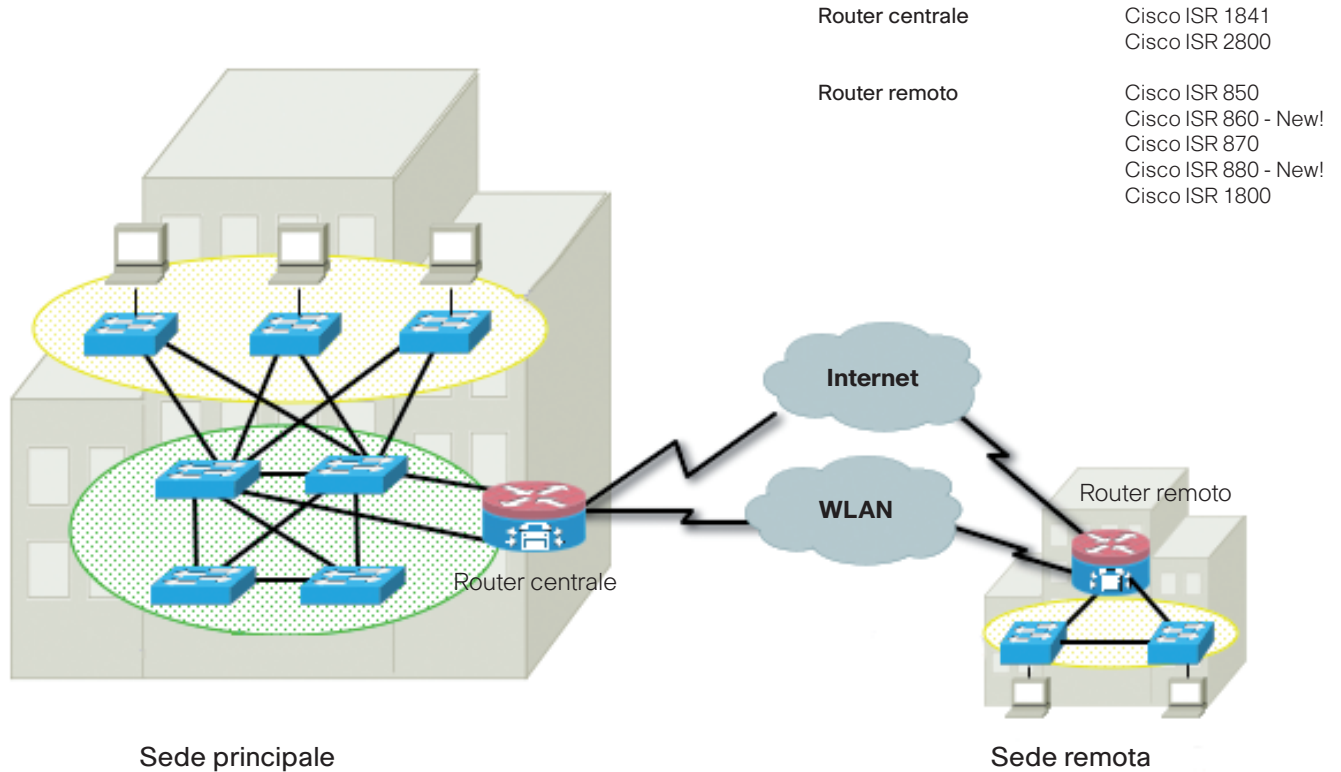
Enhanced Image (EI) per Cisco IOS Software - Offre gli stessi servizi standard di SI, aggiungendo servizi intelligenti come la limitazione del rate e il filtro della sicurezza per l'implementazione a livello di network quando la rete necessita di maggiore sicurezza, QoS avanzato ed elevata disponibilità.

Licenza IP Base - Offre QoS avanzato, Gestione Quality of Service, limitazione di rate, ACL, RIP, IP routing statico. Può essere aggiornata alla licenza Advanced IP Services.

Licenza IP Services - Tutti i servizi della licenza IP Base ed aggiunge routing IP Unicast e IP Multicast avanzati e routing basato su policy (PBR). Può essere aggiornata alla licenza Advanced IP Services.

Licenza Advanced IP Services - Aggiunge il routing IPv6 alle licenze IP Services e a IP Base.

Fase 1 - L'infrastruttura per le PMI - Routing



I router della famiglia ISR condividono tutti le funzionalità base ROUTING e SICUREZZA mentre si differenziano:

- per la configurazione HW fissa o modulare;
- per le potenzialità crescenti con il crescere della potenza dell'HW;
- per la gamma di servizi implementabile (maggior versatilità nelle connessioni di rete, Quality of Service, Voce ed i suoi servizi).



Cisco ISR 860

New!



- Switch 10/100 Mbps a 4 porte
- Porta WAN Fast Ethernet
- 2 VLAN
- WLAN 802.11n
- HW basato sulla cifratura IPsec
- Routing base RIP/RIP2
- no POE
- FW, Easy VPN
- QoS base

Soluzione entry-level, soluzione per secure routing (IOS feature set: ip services)

Cisco ISR 880

New!



- Switch 10/100 Mbps a 4 porte
- Porta WAN Fast Ethernet
- Porta G.SHDSL
- Data back up BRI, 3G
- 4 VLAN
- Routing base RIP/RIP2
- HW basato sulla cifratura IPsec
- POE opzionale
- FW, Easy VPN
- QoS base

Router con piene funzionalità di sicurezza (IOS feature set: ip services)

Cisco ISR 880 SRST

New!



- Switch 10/100 Mbps a 4 porte
- Porta WAN Fast Ethernet
- Porta G.SHDSL
- Data back up BRI
- Routing avanzato: RIP/RIP2, EIGRP, BGP, OSPF
- 4 FXS
- 1 FXO O 1 BRI per conn PSTN
- SRST 4.3
- QoS avanzata
- 4 VLAN
- HW basato sulla cifratura IPsec
- FW, Easy & GetVPN, IP, Con. Filtering
- PoE opzionale

Funzionalità di sicurezza e voce (IOS feature set: ip services)

Cisco ISR 850



- Switch 10/100 Mbps a 4 porte
- Porta WAN Ethernet (851/851W)
- Porta WAN ADSL (857/857W)
- Firewall Cisco IOS
- IPSec VPN, 3DES, AES, 5 tunnel
- WLAN 802.11b/g (851W/857W)

Modelli disponibili, in funzione dell'interfaccia WAN:

ISR 851 FE
ISR 857 ADSL/POTS

Nota:
ADSLi = ADSL over ISDN
ADSL = ADSL over POTS

Cisco ISR 870



- Switch 10/100 Mbps a 4 porte
- Porta WAN Fast Ethernet (871/871W)
- Porta WAN ADSLi over ISDN (876/876W)
- Porta WAN ADSLi over POTS (877/877W)
- Porta WAN G.SHDSL (878/878W)
- Firewall Cisco IOS
- Cisco IPS, Antivirus/NAC
- IPSec VPN, 3DES, AES, 20 tunnel
- QoS, AZR avanzate, 802.1Q, 802.1X
- Backup ISDN opzionale (solo su 876/876W)
- WLAN 802.11b/g (871W/876W/877W/878W)
- Porta USB2.0 (871)
- POE opzionale

Modelli disponibili, in funzione dell'interfaccia WAN:

ISR 871 FE, 877 ADSL over POTS, 876 ADSL over ISDN, 878 G.SHDSL

Cisco ISR 1800



- Switch 10/100 Mbps a 8 porte
- Porta WANADSL e FE (1801/1801W)
- Porta WAN ADSLi e FÉ (1802/1802W)
- Porta WAN G.SHDSL (1803/1803W)
- 2 porte WAN Fast Ethernet (1811/1811W/1812/1812W)
- Firewall Cisco IOS
- Cisco IOS IPS, Antivirus/NAC
- IPSec VPN 3DES, AES, 50 tunnel
- QoS, AZR avanzate
- Standard ISDN o backup analogico
- 802.1Q, 802.1X
- WLAN 802.11a/b/g (1801W, 1802W, 1803W, 1811W, 1812W)
- 2 porte USB 2.0 (1811/1811W/1812/1812W)
- POE opzionale
- Max 70 kpps

Modelli disponibili:

ISR 1801, 1802, 1803, 1811, 1812

Cisco ISR 1841



- 2 porte Fast Ethernet
- 2 HWIC/VWIC/WICs (dati)
- 1 modulo (Advanced Integration Modules)
- Firewall Cisco IOS
- Cisco IOS IPS, Antivirus/NAC
- IPSec VPN, fino a 800 tunnel
- QoS avanzata
- 802.1Q, 802.1X

Cisco ISR 1861

New!



- 8 porte Fast Ethernet PoE
- Supporto per CME o SRST
- Voice Mail opzionale
- 1 HWIC slot (E1 opzionale)
- 4 fxo or 2BRI per la connessione con la PSTN
- Cisco IOS default IOS SP service
- Piene funzionalità di Security (IpSec VPN Acceleration, SSL VPN, Get VPN, IPS, Firewall)
- QoS avanzata
- 802.1Q, 802.1X

Cisco ISR 2801



- 2 porte Fast Ethernet
- 2 HWIC/VWIC/WICs
- 1 VWIC/WIC/VIC
- VWIC/VIC (solo voce)
- Moduli (Advanced Integration Modules)
- Firewall Cisco IOS
- Cisco IOS IPS, Antivirus, NAC
- IPSec VPN, fino a 1.500 tunnel
- QoS avanzata
- 802.1Q, 802.1X
- 2 slot onboard PVDM (codec voce)
- CME, SRST Voice Mail, PoE opzionali

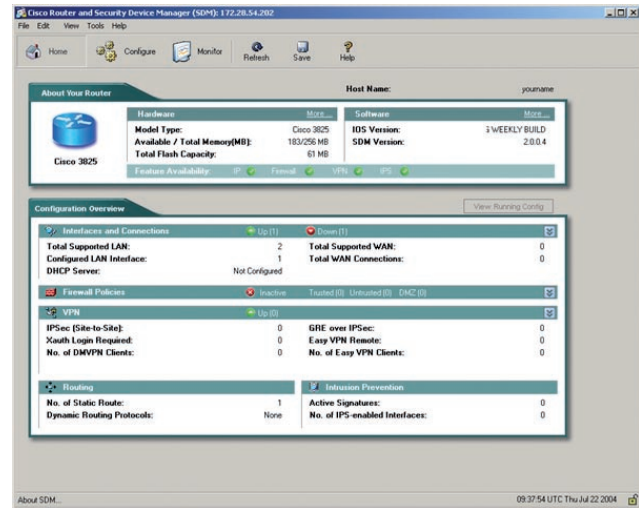
Cisco ISR 2811/21/51

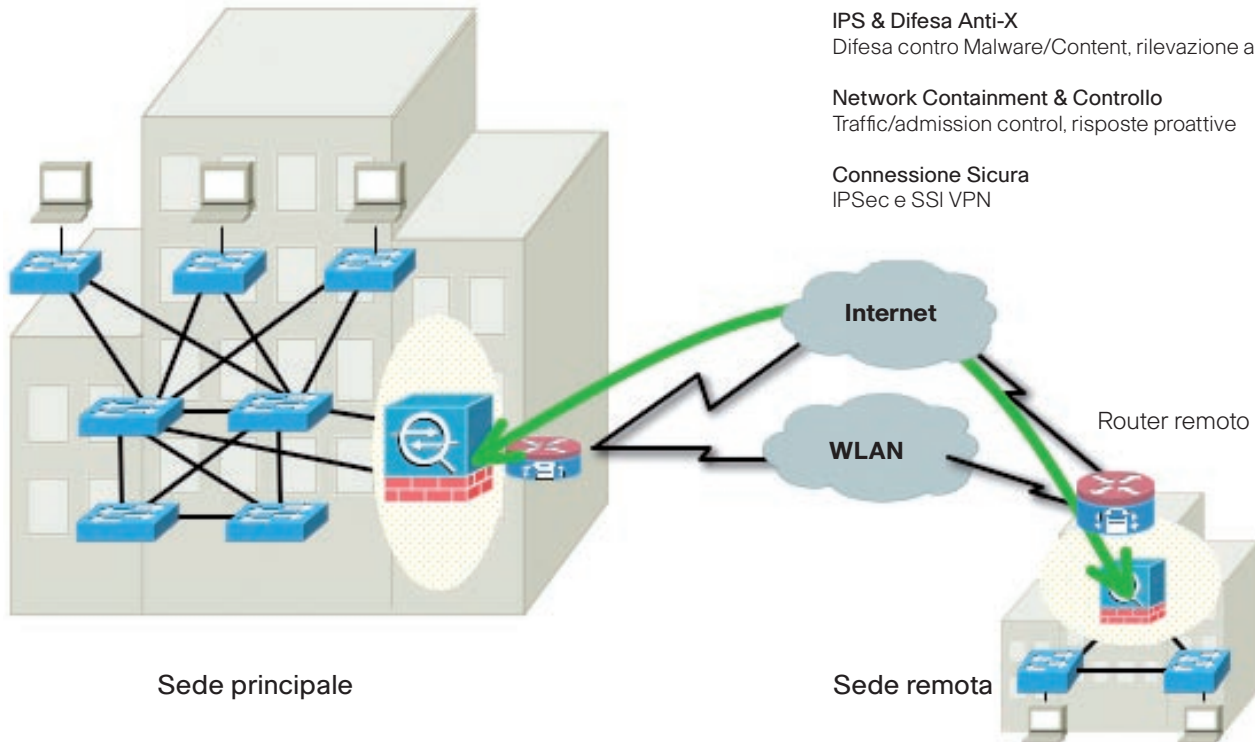


- 2 porte Fast Ethernet
- 4 HWIC
- 2 moduli AIM (Advanced Integration Module)
- Firewall Cisco IOS
- Cisco IOS IPS, Antivirus/NAC
- IPSec VPN, fino a 1.500 tunnel
- QoS avanzata
- 802.1Q, 802.1X
- 2 slot onboard PVDM (codec voce)
- 1 porta Network Module Extended (NME)
- CME, SRST Voice Mail, PoE opzionali

Security Device Manager

- Interfaccia grafica, basata su web, per la gestione remota e sicura dei router Cisco ISR.
- I wizard intelligenti permettono di distribuire rapidamente nell'ambiente di rete, i servizi di sicurezza, l'accesso wireless e le caratteristiche per le policy QoS.
- Funzioni di sicurezza e auditing innovative per verificare e consigliare le modifiche alle configurazioni del router.
- Facili strumenti per il monitoraggio e la risoluzione dei problemi.
- Gestione semplificata delle operazioni di routine.





Sicurezza applicativa

Ispezione App, Use enforcement, controllo web

IPS & Difesa Anti-X

Difesa contro Malware/Content, rilevazione anomalie

Network Containment & Controllo

Traffic/admission control, risposte proattive

Connessione Sicura

IPSec e SSI VPN

L'implementazione delle funzioni di sicurezza è fondamentale per garantire accesso sicuro ai dati della propria azienda sia con connessione locale (direttamente dalla rete aziendale) sia con connessione remota (in caso di telelavoro o accesso remoto).

Le funzionalità di sicurezza sono tutte presenti nei router ISR utilizzati per l'infrastruttura di rete:

- IOS Firewall
- IPSec o SSL VPN
- IPS
- Antivirus
- Autenticazione utenti tramite lo standard 802.1x

È tuttavia possibile potenziare tutte o alcune di queste funzionalità con apparati dedicati della famiglia ASA, in particolare l'ASA 5505 ed il già consolidato ASA 5510 entrambi disegnati per il mercato delle PMI.

Funzionalità di firewalling avanzato sono anche disponibili su appliance dedicate, i PIX.

Licenze ASA

Famiglia ASA:

- Firewall edition
- SSL & IPSec VPN edition
- IPS Edition
- Anti-X Edition

In particolare, per ASA 5505 il modello di licenza è simile a quello del PIX 501 ma con una dimensione addizionale.

User Based Licensing: licenze per 10 utenti, 50 utenti e utenti illimitati.

SSL VPN Licensing: la licenza base include 2 SSL VPN e sono disponibili upgrade per 10 e 25 utenti.

Security Plus License: molti servizi aggiuntivi tra cui:

- Aumento della capacità del sistema, del numero massimo di connessioni (10k fino a 25k) e dei peer IPSec da 10 a 25
- Abilitazione dello stateless failover Active/Standby e del doppio link verso ISP
- Abilitazione DMZ, supporto 802.1q VLAN trunkings

ASA 5505



Prestazioni

- Firewall 150 Mbps max
- Firewall + IPS (in futuro)
- IPSec VPN 100 Mbps max
- IPSec/SSL VPN Peers 25/25 max

Funzioni

- 10.000/25.000 connessioni firewall max
- 3.000 connessioni al secondo
- 85.000 packet al secondo (64 byte)
- 8 porte FE switch base I/O
- VLAN 3/20 (trunk) supportate
- HA Stateless A/S (Sec Plus)

ASA 5510



Prestazioni

- Firewall 300 Mbps max
- Firewall + IPS 300 Mbps max
- IPSec VPN 170 Mbps max
- IPSec/SSL VPN Peers 250/250 max

Funzioni

- 50.000/130.000 connessioni firewall max
- 6.000 connessioni al secondo
- 195.000 packet al secondo (64 byte)
- 5 porte Fast Ethernet base I/O
- VLAN 50/100 supportate
- HA A/A e A/S (Sec Plus)

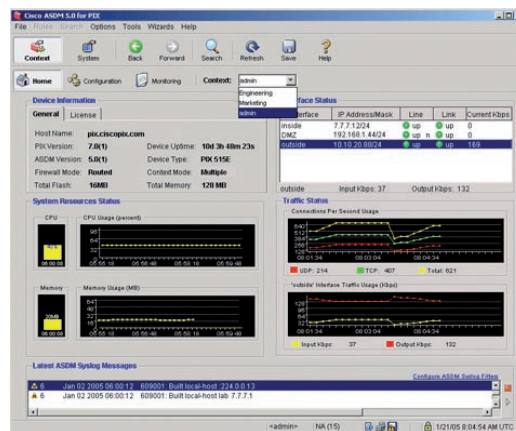
Cisco Security Management: Cisco Security MARS

Cisco Security Monitoring, Analysis e Response System (Cisco Security MARS) è un dispositivo ad alte prestazioni e scalabile per la gestione, il controllo e la limitazione delle minacce che aiuta i clienti a prendere decisioni migliori sulla sicurezza del network:

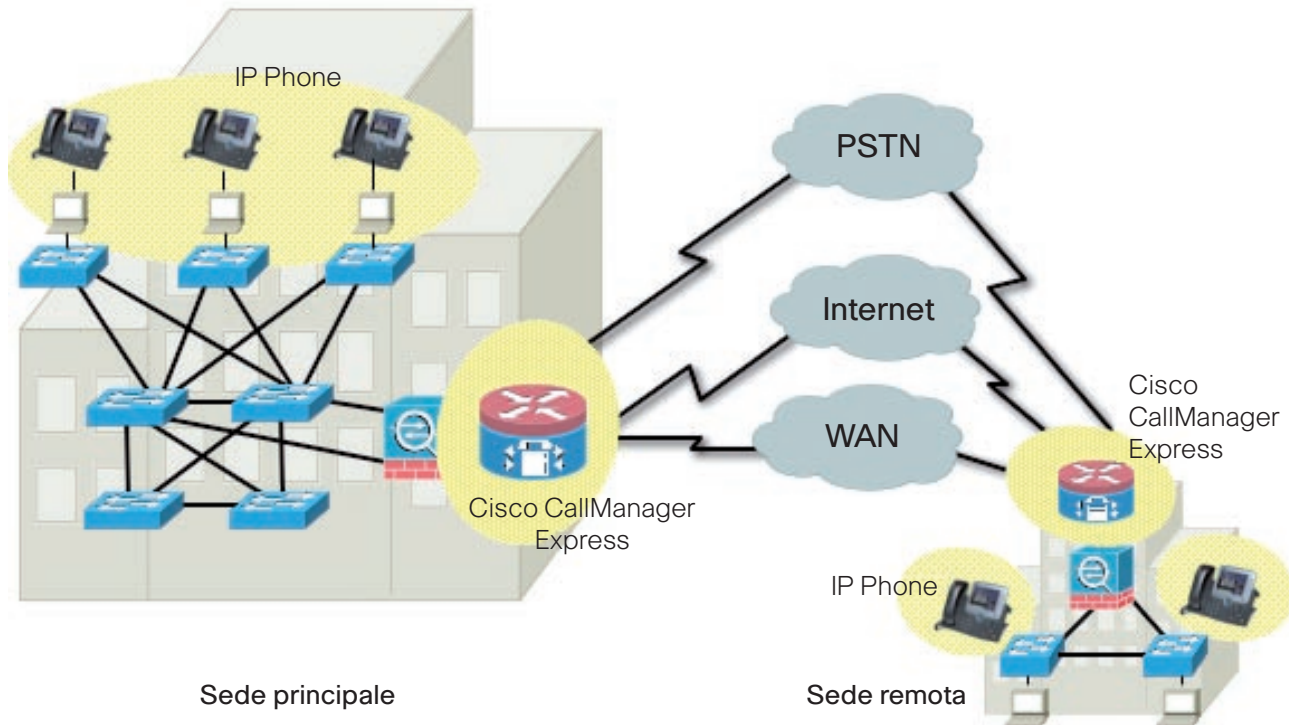
- Combina il controllo degli eventi di sicurezza tradizionale con l'intelligenza del network, per dare vita a funzioni di limitazione delle minacce automatizzate.
- Rafforza il potere nell'identificare, gestire ed eliminare gli attacchi, e aiuta a mantenere la compliance.
- Rileva gli eventi da firewall, concentratori per VPN, IPS di host e network e dai log di sistema, quindi li mette in correlazione per rilevare le anomalie.
- Controlla i dati relativi alla sicurezza da IDS/IPS, firewall, router, switch, syslog Cisco Security Agent, SNMP e log di eventi degli host (Windows e UNIX).
- Analizza i dati per localizzare rapidamente gli attacchi noti e quelli sconosciuti.
- Risponde a un attacco attraverso il "reaching-out" e sviluppando azioni mirate sul network.

Cisco Adaptive Security Device Manager

- Interfaccia grafica, basata su web, per la gestione remota sicura del un singolo dispositivo ASA.
- Monitoraggio basato sul Web in tempo reale, monitoraggio dell'utilizzo di CPU/memoria, throughput dell'interfaccia, connessioni e tunnel.
- Procedure guidate complete per la configurazione iniziale di firewall e VPN.
- Oltre 100 servizi predefiniti per la creazione di criteri di sicurezza semplificati.



Fase 3 - I servizi per le PMI – Unified Communications



Cisco Unified Communications

I router Cisco ISR utilizzati per l'implementazione della infrastruttura di rete permettono la realizzazione del servizio Cisco Unified Communications che comprende:

- **Cisco CallManager** — Per la gestione di un sistema completo di fonia sia come servizio di base che servizio a valore aggiunto.
- **Cisco Unity Express** — Sistema di messaggistica unificata per la gestione di caselle vocali.

| Cisco Router ISR | N. Max. Telefoni | CUE (*) |
|----------------------|------------------|-------------|
| 1861 | 8 | solo su AIM |
| 2801 | 24 | solo su AIM |
| 2811, 261xXM, 262xXM | 36 | AIM/NM |
| 2821, 265xXM | 48 | AIM/NM |
| 2691 | 72 | AIM/NM |
| 2851* | 96 | AIM/NM |
| 3725* | 144 | AIM/NM |
| 3745* | 192 | AIM/NM |
| 3825 | 168 | AIM/NM |
| 3845 | 240 | AIM/NM |

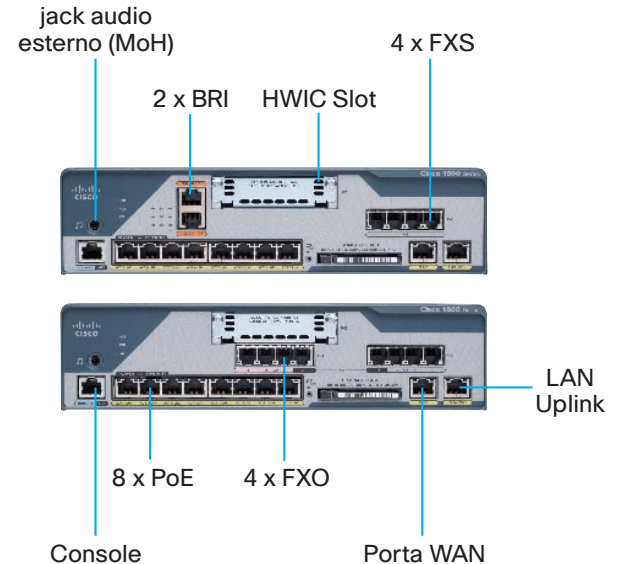
(*) CUE: Cisco Unity Express

Soluzione di Unified Communications ideata per il mercato delle PMI e gli uffici minori delle grandi aziende, si appoggia sui router ISR sfruttandone appieno le potenzialità.

Configurazione HW fissa con la possibilità di collegamento diretto alla rete WAN.

Caratteristiche principali

- Fino ad **8 utenti**
- Funzionalità CallManager Express o SRST aggiornate alla release corrente (v4.2)
- Funzioni di segreteria telefonica ed operatore automatico opzionale via Cisco Unity Express (release 2.3)
- Slot HWIC per la connessione alla rete WAN
- Immagini SW IOS allineate con quelle della famiglia ISR
- Piene funzionalità di routing & security
- Disponibile nella versione 4 porte FXO o 2 porte BRI



Principali caratteristiche di Cisco Unified Communications Manager Express 4.2 disponibili con Cisco IOS Software Release 12.4T

- Servizi di fonia base e supplementari
- Codici di accesso per telefoni
- Audio Conferenze in HW: fino ad 8 partecipanti se ad hoc mode, fino a 32 se meet-me mode
- Blocco telefono
- Chiamata rapida per 10.000 numeri
- Supporto protocolli standard H.323, SIP, Q.SIG
- Supporto per telelavoratori remoti via telefono
- Supporto funzionalità Videotelefonia (CVTA e Cisco IP Phone CP7985G)
- Supporto Cisco Unified CallManager Express per IP Communicator
- Localizzazione sistema e telefoni
- Comunicazione sicura tra telefoni mediante certificazione telefono con Cisco IOS Certificate Authority Proxy Function (CAPF) e supporto per signaling del dispositivo sicuro con Transport Layer Security (TLS)

- Cisco Unified CallManager Express secondario per ridondanza
- Risposta automatica (Headset & Intercom)
- Funzionalità ACD

NB: Le caratteristiche riportate sono un sottoinsieme di quelle effettivamente disponibili. Per l'elenco completo visitare il sito: http://www.cisco.com/en/US/partner/products/ps6441/products_feature_guide09186a00804a878f.html

Principali caratteristiche di Cisco Unity Express 2.3 disponibili con Cisco IOS Software Release 12.4T

- Disponibile su AIM o su Network Module
- 150, 200 o 250 caselle vocali
- Supporto SNMP MIB e trap
- Supporto SIP-RFC326, RFC2833-DTMF
- Localizzazione in italiano
- Lingue aggiuntive: Italiano
- Trasferimento consultativo, messaggio di DN non corretto
- VoiceView Express
- Interoperabilità Cisco Unified CallManager Express
- Messaggistica integrata Allegati .wav nelle notifiche via mail
- Indicatore sonoro per messaggio in attesa con Cisco
- Supporto accesso client IMAP4

- Scadenza messaggio obbligatorio facoltativa
- Notifica messaggio E-mail, e-page di testo, pagina numerica, telefono, notifica via SMS
- Consegna posticipata dei messaggi individuale
- Interfaccia semplice per Cisco Unity Express auto attendant
- Chiamata per nome o per interno

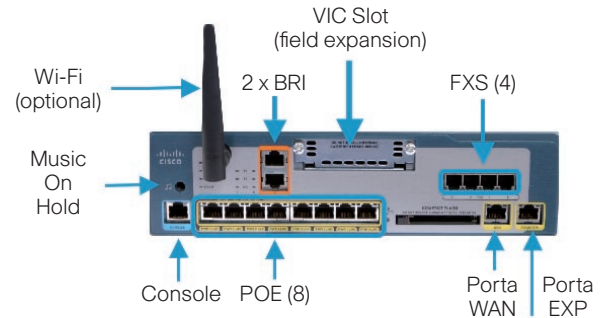
NB: Le caratteristiche riportate sono un sottoinsieme di quelle effettivamente disponibili. Per l'elenco completo visitare il sito: <http://www.cisco.com/en/US/partner/products/sw/voicesw/ps5520/index.html>

Soluzione “all-in-one” con funzionalità avanzate di Comunicazione alle PMI attraverso un'unica piattaforma voce, video e dati.

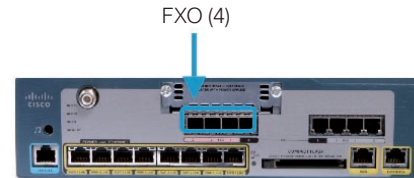
Caratteristiche principali:

- Call Processing via Cisco CallManager Express
 - 8 utenti
 - 16 utenti (via Companion Switch CE 520)
- Voice mail via Cisco Unity Express
- Supporto dell'intero portafoglio dei telefoni IP Cisco
- Video chiamata via Cisco Video advantage e Cisco IP Phone 7985
- 8 porte PoE
- 1 porta Ethernet per la connessione alla WAN
- 4 porte FXO o 2 porte BRI per la connessione alla PSTN
- Sicurezza (IPsec VPN, SSL VPN, Firewall, NAT)
- Connessione WiFi opzionale - AP IEEE 801.1 1a/g standalone
- Multi-site networking
- Integrazione con le esistenti applicazioni di office desktop

UC 500 8 porte - versione 2 porte BRI



UC 500 8 porte - versione 4 porte FXO



Companion Switch - CE 520



Prodotti appartenenti alla suite Cisco Smart Business Communications System (SBCS)

UC 500 24 porte

New!



- Connessione PSTN: 8 porte integrate FXO o 4 Porte integrate, SIP
- 24 porte Power over Ethernet
- 4 porte integrate FXS per la connesione di dispositivi analogici
- Moduli Voce opzionali: Options: FXO (2 o 4 porte), BRI (2 porte), FXS/DID (2 o 4 porte), E1
- Wi-Fi via AP 521 e WLC 526

UC 500 32 porte



- Connessione PSTN: 8 porte integrate FXO o 4 porte integrate, SIP
- 32 porte Power over Ethernet
- 4 porte integrate FXS per la connesione di dispositivi analogici
- Moduli Voce opzionali: Options: FXO (2 o 4 porte), BRI (2 porte), FXS/DID (2 o 4 porte)
- Wi-Fi via AP 521 e WLC 526

UC 500 48 porte



- Connessione PSTN: 12 porte integrate FXO o 6 porte integrate, E1/T1, SIP
- 48 porte Power over Ethernet
- 4 porte integrate FXS per la connesione di dispositivi analogici
- Moduli Voce opzionali: Options: FXO (2 o 4 porte), BRI (2 porte), FXS/DID (2 o 4 porte)
- Wi-Fi via AP 521 e WLC 526



Prodotti appartenenti alla suite Cisco
Smart Business Communications System (SBCS)



CP-521G



Telefono entry level, supportato esclusivamente su UC 500

- Display a colori LCD
- 1 linea, 2 dn
- G.711, G.729
- SCCP based
- 1 porta 10/100 PoE

Prodotto appartenente alla suite Cisco Smart Business Communications System (SBCS)

CP-524G



Telefono entry level, supportato esclusivamente su UC 500

- Display a colori LCD
- 2 linee, max 8 dn
- G.711, G.729
- SCCP based
- 1 porta 10/100 PoE

Prodotto appartenente alla suite Cisco Smart Business Communications System (SBCS)

Smart Assist

- L'assegnazione in automatico della numerazione ai telefoni facilita la fase di installazione ottimizzandone i tempi
- Plug and Play
- Funzionalità di autoscoperta per i device supportati, attivazione del firewall con una configurazione di default, sincronizzazione password e VLAN

Cisco Configuration Assistant (CCA)

- L'intuitiva interfaccia grafica permette di configurare, personalizzare e gestire il sistema
- L'applicazione è gratuita e scaricabile direttamente dal CCO: www.cisco.com/go/configassist
- Può essere utilizzata con tutti i componenti della SBCS (UC 500, Catalyst 520, AP 521, WLAN Controller 526, Cisco IP Phone)

Cisco Monitor Manager & Director

- **Cisco Monitor Manager** - Installato su un PC presso la sede del cliente raccoglie tutti i dati relativi alla performance dei device Cisco appartenenti alla rete. Alcune delle funzionalità sono: network discovery, device discovery, configuration archive, performance monitor, fault management.
- **Cisco Monitor Director** - Installato su un PC presso la sede di un partner, raccoglie tutti i dati provenienti dai CMM installati in casa cliente consentendo al partner di monitorare efficacemente da remoto il comportamento della rete dei Clienti. Alcune delle funzionalità sono: allarmi e notifiche real-time, e-mail e pager per notifica allarmi configurabili e funzione dell'orario e del giorno, filtro allarmi.

Prodotto appartenente alla suite Cisco Smart Business Communications System (SBCS)

CP 7985G



- 8.4" Color LCD
- Supporto SSCP
- Switch Ethernet 2 porte
- 10/100 Base T
- PoE
- G.711, G.722, G.729AB Audio Codecs
- H.261, H.263, H.263+, H.264
- 4SIF, SIF (NTSC)
- 4CIF, QCIF, SQCIF (PAL)
- XGA, SVGA, VGA (PC)
- QoS
- SRST fallback,
- CDP,xml
- Jack cuffia
- Vivavoce

CP 7970G CP 7971G-GE



- Display a colori 12 bit ad alta definizione (320x234)
- Touchscreen 5 soft keys
- 8 linee
- Piattaforma avanzata XML
- 10/100BaseT, switch Ethernet 2 porte
- Opzione GigE o (CP- 7971G-GE)
- IEEE 802.3af PoE e Cisco inline power
- SSCP, SIP
- Speaker hands-free ad alta qualità

CP 7961G CP 7961G-GE



- Display ad alta risoluzione (320x222) in scala di grigi
- Switch Ethernet 2 porte
- 10/100 Base T
- 6 linee DNs IEEE
- 802.3af PoE e Cisco inline power
- SIP, SSCP
- GigE option (CP 7961G-GE)
- Supporto XML
- Vivavoce

CP 7960G



- Display in scala di grigi
- 6 linee DNs
- IEEE Switch Ethernet 2 porte
- 10/100 Base T
- Cisco inline power
- SIP, SSCP
- GigE option (CP 7961G-GE)
- Supporto XML
- Vivavoce

CP 7941G CP 7941G-GE



- Display ad alta risoluzione (320x222) in scala di grigi
- 2 linee DNs
- IEEE Switch Ethernet 2 porte
- 10/100 Base T
- 802.3af PoE e Cisco inline power
- SIP, SSCP
- GigE option (CP 7941G-GE)
- Supporto XML
- Vivavoce

Telefoni IP supportati su tutte le piattaforme Cisco Unified Communications

CP 7940G



- Display in scala di grigi
- 2 lineeDNs
- IEEE Switch Ethernet 2 porte
- 10/100 Base T
- 802.3af PoE e Cisco inline power
- SIP, SCCP
- GigE option (CP 7941G-GE)
- Supporto XML
- Vivavoce

CP 7936



- Sale per audio conferenze medio piccole
- Copertura 360 gradi
- 3 microfoni
- Client DHCP
- Auto configurabile
- Numero di telefono, immagini software e impostazioni personalizzate
- SCCP

CP 7931G



- Display in scala di grigi
- 1 linea
- 24 tasti per la connessione veloce
- Vivavoce
- Supporto XML
- 10/100 Switch con 802.3af PoE e Cisco inline power
- Tasti dedicati per attesa, trasferimento e richiamata
- SCCP
- Stato delle linee
- Conferenze

CP 7911G



- Display in scala di grigi
- 1 linea
- Supporto XML
- IEEE 802.3af PoE, Cisco inline power e local power
- SCCP, SIP
- 10/100BaseT, switch Ethernet 2 porte
- Tasto dedicato per attesa
- NO vivavoce

CP 7906G



- Display in scala di grigi
- 1 linea
- Supporto XML
- IEEE 802.3af PoE, Cisco inline power e local power
- SCCP
- Tasto dedicato per attesa
- NO vivavoce

Telefoni IP supportati su tutte le piattaforme Cisco Unified Communications

IP Communicator



- Client telefonico per PC
- Stesse funzionalità dei telefoni HW
- Supporto XML
- Audio Tuning Wizard per la configurazione del segnale audio
- Update sw automatici
- Riconoscimento automatico client VPN Cisco
- Jitter buffer avanzato e algoritmi per packet loss concealment
- Soppressione eco e rumori di fondo

CP 7921



- Mobile Wireless IEEE 802.11a/b/g Phone
- Display a colori pixel based
- 2 soft keys
- 6 linee, vivavoce
- Batterie Li-ion
- Supporto XML
- Chiamata di emergenza e controllo paziente
- WPA2, WPA, WPA-PSK
- CCKM, EAP-FASTCCKM, LEAP
- TKIP/MIC, AES, WEP
- QoS, L3 AP - Assisted Roaming

CVTA



- Web camera USB
- Supporto audio: IP Phone oppure IP Communicator
- Funzione Mute
- QICF, H.264

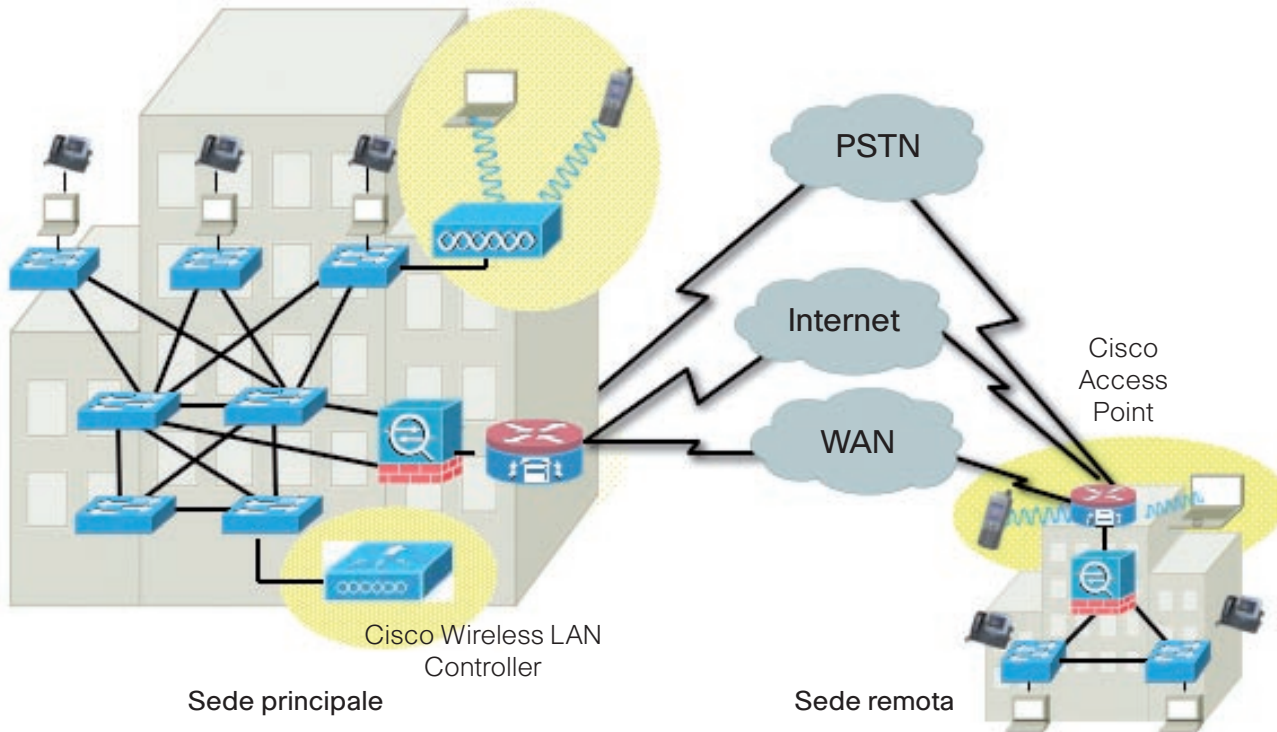
ATA 186



- 2 porte FXS
- 1 porta Ethernet 10/100 baseT

Telefoni IP supportati su tutte le piattaforme Cisco Unified Communications

Fase 4 - I servizi per la PMI – Connettività Wireless



La mobilità come caratteristica di rete diventa oggi una necessità. Deve quindi essere garantito accesso alla rete aziendale con qualunque terminale wireless (PC, PDA, Telefono IP) senza mai rinunciare alla sicurezza dell'accesso.

La connettività LAN Wireless può essere implementata in una rete Cisco sia tramite i moduli dei router ISR utilizzati per la realizzazione dell'infrastruttura di base che tramite Access Point e relativi apparati di controllo e gestione (Controller) dedicati che vantano di una gamma più ampia di modelli e funzionalità.

Nel caso in cui si scelgano Access Point dedicati vale la distinzione fra:

- **Indoor WLAN** — Connettività WLAN per uffici ed ambienti simili
- **Indoor Rugged WLAN** — Connettività WLAN per ambienti interni ma con caratteristiche che rendono particolare la gestione della Radio Frequenza (fabbriche, magazzini, ecc.)
- **Outdoor WLAN** — Connettività WLAN per ambienti esterni



AP 1130 AG



- Gestione RF via standard IEEE 802.11a/g
- Capacità di banda: 108 Mbps
- Antenne omnidirezionali integrate a 2.4 Ghz e 5 Ghz
- Supporto LWAPP o autonomous version (può essere aggiornato a LWAPP)
- Supporto Inline Power (Cisco pre-standard e standard IEEE 802.3af)
- Supporto per Cisco Self Defending Network, NAC, WPA e 802.11i/WPA2

AP 1100



- Gestione RF via standard IEEE 802.11g
- Capacità di banda: 54 Mbps
- Antenne a dipoli integrate a 2.4 Ghz
- Solo autonomous version
- Supporto Inline Power (Cisco pre-standard)
- Supporto per Cisco Self Defending Network, NAC, WPA e 802.11i/WPA2

AP 1010



- Gestione RF via standard IEEE 802.11a/g
- Capacità di banda: 108 Mbps
- Antenne integrate a 2.4 Ghz e 5 Ghz
- Supporto LWAPP o autonomous version (può essere aggiornato a LWAPP)
- Supporto Inline Power (standard IEEE 802.3af)
- Supporto per Cisco Self Defending Network, NAC, WPA e 802.11i/WPA2

AP 1240 AG



- Gestione RF via standard IEEE 802.11a/g
- Capacità di banda: 108 Mbps
- 2 connettori RP-TNC per la connessione di antenne esterne a 2.4 Ghz e 5 Ghz
- Chassis di metallo rinforzato
- Supporto LWAPP o autonomous version (può essere aggiornato a LWAPP)
- Supporto Inline Power (Cisco pre-standard e standard IEEE 802.3af)
- Supporto per Cisco Self Defending Network, NAC, WPA e 802.11i/WPA2

AP 1230 AG



- Gestione RF via standard IEEE 802.11 a/g
- Capacità di banda: 108 Mbps
- 2 connettori RP-TNC per la connessione di antenne esterne a 2.4 Ghz e 5 Ghz
- Chassis di metallo rinforzato
- Supporto LWAPP o autonomous version (può essere aggiornato a LWAPP)
- Supporto Inline Power (Cisco pre-standard)
- Supporto per Cisco Self Defending Network, NAC, WPA e 802.11i/WPA2

AP 1200



- Gestione RF via standard IEEE 802.11g
- Capacità di banda: 54 Mbps
- Possibile aggiornamento a IEEE 802.11a via modulo HW
- 2 connettori RP-TNC per la connessione di antenne esterne a 2.4 Ghz e 5 Ghz
- Chassis di metallo rinforzato
- Supporto LWAPP o autonomous version (può essere aggiornato a LWAPP)
- Supporto Inline Power (Cisco pre-standard)
- Supporto per Cisco Self Defending Network, NAC, WPA e 802.11i/WPA2

AP 1020



- Gestione RF via standard IEEE 802.11a/g
- Capacità di banda: 108 Mbps
- 2 connettori RP-TNC per la connessione di antenne esterne a 2.4 Ghz e 5 Ghz
- Supporto solo LWAPP
- Supporto Inline Power (standard IEEE 802.3af)
- Supporto per Cisco Self Defending Network, NAC, WPA e 802.11i/WPA2

AP 1300



- Gestione RF via standard IEEE 802.11g
- Capacità di banda: 54 Mbps
- 2 connettori RP-TNC per la connessione di antenne esterne a 2.4 Ghz
- Configurabile come autonomous AP, wireless bridge o workgroup bridge
- Configurazioni punto-punto e punto-multipunto
- Supporto Inline Power (Cisco pre-standard)
- Supporto per Cisco Self defending Network, NAC, WPA e 802.11i/WPA2

Cisco 2106 Wireless LAN Controller



- Gestione max 6 Access Point
- 8 porte Fast Ethernet di cui 2 PoE
- 2 porte uplink Fast Ethernet
- 1 slot di espansione per usi futuri
- 1 porta USB per usi futuri

Cisco 4400 Wireless LAN Controller



- 4402-12 gestione fino a 12 Access Point
- 4402-25 gestione fino a 25 Access Point
- 4402-50 gestione fino a 50 Access Point
- 1 porta Gigabit Ethernet
- 1 slot di espansione per usi futuri
- 1 porta USB per usi futuri

Cisco 521 Wireless Express Access Point



- AP standard IEEE 802.11b/g
- Sicurezza di classe Enterprise
- Air monitoring e trasporto traffico
- Versione standalone
- Direttamente connesso alla rete cablata e fornisce connettività agli utenti nell'area di copertura
- Rete WLAN composta da un massimo di 3 AP
- Versione controller-based
- Si associa a Cisco 526 Wireless Express Mobility Controller
- Rete WLAN composta da un massimo di 6 AP
- Plug and Play
- Gestito via Configuration Assistant

Prodotto appartenente alla suite Cisco Smart Business Communications System (SBCS)

Cisco 526 Wireless Express Mobility Controller



- Supporta fino a 6 Cisco Wireless 512 Access Point
- 2 porte Ethernet 10/100
- Max 2 controller 526 per rete
- Gestione centralizzata degli utenti, policy AP
- Radio Resource Management Automatico
- Accesso Ospite

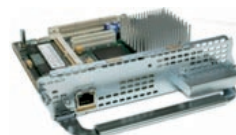
Prodotto appartenente alla suite Cisco Smart Business Communications System (SBCS)

Access Point HWIC 802.11 per ISR modulari



- Copertura a radio frequenza realizzata a standard IEEE 802.11g o a/b/g
- Supporto del protocollo Wi-Fi Protected Access (WPA)
- Autenticazione via 802.1X, Cisco LEAP, PEAP, EAP, TLS
- Cifratura via TKIP
- Cifratura WEP statica o dinamica
- Simple Secure Network (SSN)
- MAC address filtering
- QoS
- VLANs WLAN e supporto 802.1q

Controller per LAN Wireless per ISR modulari



- Gestione ottimizzata delle WLAN e della loro componente a radio frequenza
- Implementazione delle politiche di sicurezza nelle WLAN di WLAN
- Funzionalità IPS
- Quality of service (QoS)
- Gestione del roaming di livello 3 in modalità fast secure
- Gestisce fino a 6 access point Cisco Aironet®
- Supportato su ISR Cisco 2800/3800

Link utili

Cisco Smart Business Communications System

www.sbc.sbz

Cisco Smart Business Roadmap

www.cisco.com/web/IT/solutions/smb/smb_roadmap/index.html

Prodotti e soluzioni per le PMI

www.cisco.com/web/IT/solutions/smb/smb_home.html

**Headquarters**

Cisco Systems, Inc.
170 West Tasman Drive
San Jose, CA 95134-1706
USA
www.cisco.com
Tel.: 001 408 526-4000

Sede italiana

Cisco Systems Italy
Via Torri Bianche, 7
20059 Vimercate (MI)
www.cisco.com/it
Numero verde: 800 782648
Fax: 039 6295299

Filiale di Roma

Cisco Systems Italy
Via del Serafico, 200
00142 Roma
Numero verde: 800 782648
Fax: 06 51645001

Le filiali Cisco nel mondo sono oltre 200. Gli indirizzi, i numeri di telefono e di fax sono disponibili sul sito Cisco all'indirizzo: www.cisco.com/go/offices.

© Maggio 2008 Cisco Systems, Inc. Tutti i diritti riservati. Il logo Cisco e Welcome to the Human Network sono marchi registrati di Cisco Systems, Inc.; Changing the Way We Work, Live, Play, and Learn è un service mark di Cisco Systems, Inc.; e Access Registrar, Aironet, Catalyst, CCDA, CCIE, CCIP, CCNA, CCNP, CCSP, Cisco, il logo Cisco Certified Internetwork Expert, Cisco IOS, Cisco Press, Cisco Systems, Cisco Systems Capital, il logo Cisco Systems, Cisco Unity, Enterprise/Solver, EtherChannel, EtherFast, EtherSwitch, Fast Step, Follow Me Browsing, FormShare, GigaDrive, HomeLink, Internet Quotient, IOS, iPhone, IP/TV, iQ Expertise, il logo iQ, iQ Net Readiness Scorecard, iQuick Study, LightStream, Linksys, MeetingPlace, MGX, Networkers, Networking Academy, Network Registrar, PIX, ProConnect, ScriptShare, SMARTnet, StackWise, The Fastest Way to Increase Your Internet Quotient, e TransPath sono marchi registrati di Cisco Systems, Inc. e/o di società partner negli Stati Uniti e in determinati altri paesi.

Tutti gli altri marchi o marchi registrati in questo documento o sul sito Web sono proprietà delle rispettive aziende. L'utilizzo della parola partner non implica una relazione di partnership tra Cisco e qualsiasi altra azienda.