

Cisco EnergyWise Orchestrator

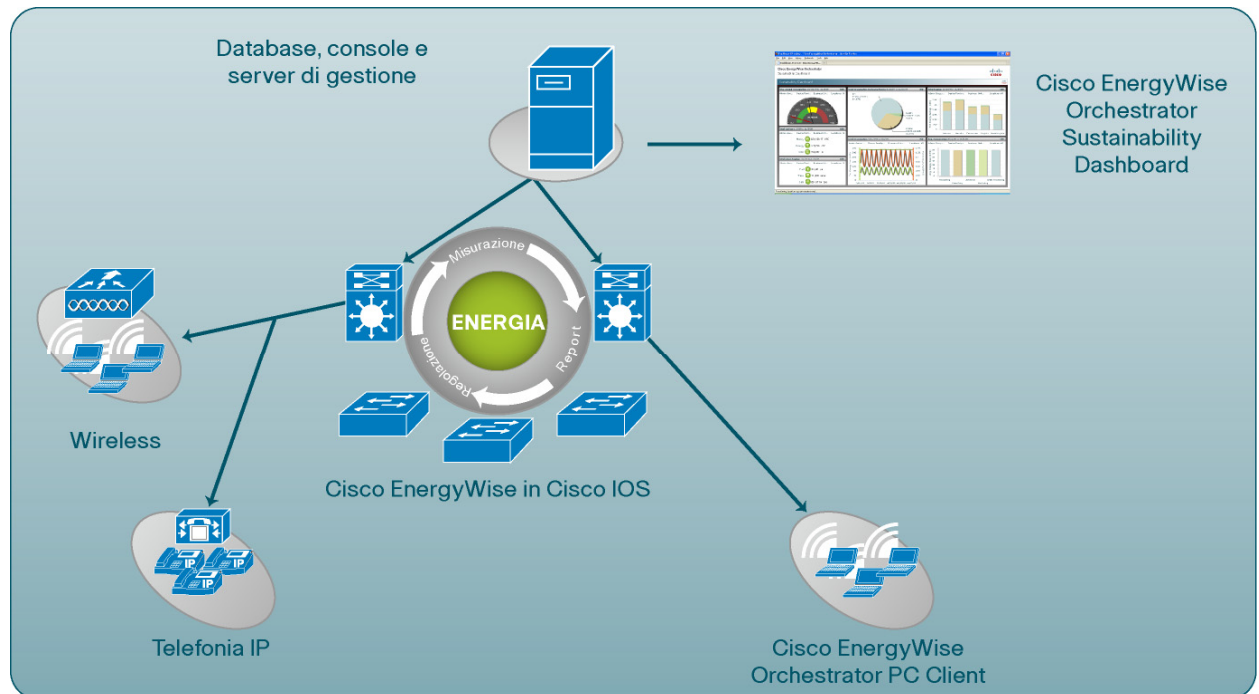
Panoramica del prodotto

Cisco® EnergyWise è un framework di gestione energetica che consente agli impianti e alle operazioni IT di misurare e gestire l'utilizzo dell'energia per ottenere una notevole riduzione dei costi. Cisco EnergyWise adotta un approccio intelligente basato sulla rete, consentendo alle operazioni IT e alle operazioni degli impianti di produzione di comprendere, ottimizzare e controllare l'energia nell'intera infrastruttura aziendale, influenzando potenzialmente su qualsiasi dispositivo con alimentazione.

Cisco EnergyWise Orchestrator, l'ultima novità del framework Cisco EnergyWise, è una soluzione chiavi in mano di gestione dedicata dell'energia per le risorse IT. Grazie all'architettura client/server, Cisco EnergyWise Orchestrator offre la possibilità di gestire non solo i requisiti energetici dei dispositivi PoE (Power over Ethernet), ma anche di estendere la gestione dell'energia aziendale ai PC desktop e portatili. Ciò consente un controllo più ampio sull'utilizzo dell'energia e contribuisce a ridurre i costi energetici.

Cisco EnergyWise Orchestrator, come illustrato in Figura 1, è definito da diversi componenti principali.

- Il server Cisco EnergyWise Orchestrator, che fornisce i servizi di configurazione, aggregazione dati e console per la soluzione
- La tecnologia Cisco EnergyWise su router e switch, che consente la gestione coordinata dell'energia di diversi tipi di dispositivi e applica la policy sui dispositivi PoE collegati
- Cisco EnergyWise Orchestrator PC Client, che consente la gestione granulare e sofisticata dell'energia per PC e laptop
- Cisco EnergyWise Orchestrator Sustainability Dashboard, che fornisce report personalizzabili a livello di gestione per comunicare risparmi energetici e impatto ambientale

Figura 1. Architettura di Cisco EnergyWise Orchestrator

Vantaggi principali di Cisco EnergyWise Orchestrator

In virtù della sua integrazione con la tecnologia EnergyWise su switch e router Cisco, Cisco EnergyWise Orchestrator fornisce una soluzione completa di gestione dell'energia per l'azienda. Utilizzando l'ampia portata della rete, è possibile misurare, gestire e ridurre i requisiti energetici della maggior parte dei dispositivi collegati alla rete.

La soluzione Cisco EnergyWise Orchestrator consente:

- Interfaccia centralizzata per la gestione dei dispositivi PoE della rete, nonché PC desktop e laptop
- Integrazione con le funzioni esistenti di Cisco EnergyWise su switch e router Cisco
- Policy sofisticate che consentono risparmi energetici senza alcun impatto sull'azienda
- Report interessanti per l'ottimizzazione della policy, la risoluzione dei problemi e la dimostrazione dei risparmi energetici
- Scalabilità, sicurezza e affidabilità a livello aziendale
- Costi operativi minimi con facilità di impostazione, configurazione e amministrazione continua
- Gestione elegante delle applicazioni aziendali prima della transizione alle modalità di alimentazione ridotta
- Accesso facilitato al desktop per gli utenti finali che cercano di accedere in remoto alle macchine
- Migliore affidabilità di gestione patch con attivazione sicura e su richiesta sulla rete locale o WAN (wide-area network)

La tabella 1 elenca le funzioni e i vantaggi di Cisco EnergyWise Orchestrator.

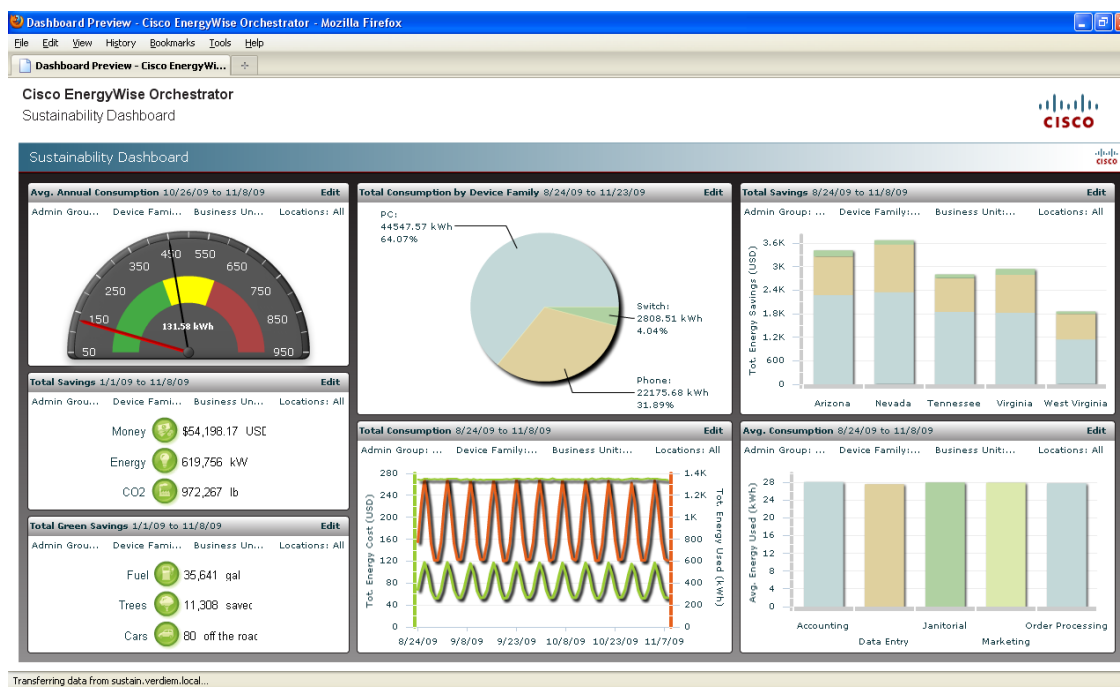
Tabella 1. Funzioni e vantaggi

Vantaggio	Funzioni
Controllo centralizzato	<ul style="list-style-type: none"> • Monitoraggio e controllo di dispositivi PoE (inclusi switch, router, telefoni IP e punti di accesso) e PC desktop e laptop attraverso una console di gestione singola • Strategia di gestione dell'energia di tutti i dispositivi supportati con la tecnologia Cisco EnergyWise, su richiesta o tramite policy programmate • Controllo completo e granulare di PC desktop e laptop con PC client dedicati
Maggiori risparmi energetici con impatto minimo sull'azienda	<ul style="list-style-type: none"> • Ottimizzazione delle policy sull'energia, mediante strumenti di report che forniscono intelligence • Installazione non presidiata e configurazione dei client PC • Funzione Wake for Remote Access, che consente di accendere su richiesta i PC dell'ufficio, ottimizzando il numero dei PC che possono essere spenti quando non sono in uso • Possibilità per gli utenti finali di sospendere o saltare le transizioni dello stato energetico, interrompere le applicazioni aziendali ed eseguire un'attività di controllo in modo che, ad esempio, i telefoni VoIP (voice over IP), non verranno disattivati quando viene rilevato il loro funzionamento
Costi operativi ridotti	<ul style="list-style-type: none"> • Impostazione, ottimizzazione e configurazione della soluzione in modo semplice e rapido, con livello minimo di amministrazione continua • Rilevamento e assegnazione automatica di tutti i dispositivi supportati alla policy o al gruppo appropriato, con regole personalizzabili • Possibilità di controllo accurato dei privilegi di gestione mediante protezione role-based • Maggiore affidabilità di gestione delle patch IT con funzione Wake on WAN affidabile e di livello aziendale, garantendo il completamento dell'aggiornamento del software o delle attività di patch prima dello spegnimento
Report interessanti e facili da utilizzare per tutti i destinatari	<ul style="list-style-type: none"> • Utilizzo di report completi e basati sull'evento per facilitare la configurazione, la ricerca guasti e la risoluzione dei problemi • Analisi facilitata e ottimizzazione delle policy sull'energia, utilizzando report operativi che registrano i cambiamenti dello stato energetico e l'attività effettiva dell'utente finale • Creazione di interessanti tabelle a livello di gestione indicanti i risparmi energetici e l'impatto aziendale, migliorando, al contempo, la visibilità degli sforzi IT ecocompatibili dell'azienda

Cisco EnergyWise Orchestrator Sustainability Dashboard

Cisco EnergyWise Orchestrator Sustainability Dashboard (Figura 2) visualizza tabelle e report di riepilogo generati dai dati raccolti nel database di Cisco EnergyWise Orchestrator dell'azienda. Fornisce chiare visualizzazioni dell'entità dei risparmi in termini di denaro, energia, emissioni di carbonio e sostanze equivalenti dalla prima implementazione di Cisco EnergyWise Orchestrator. Il dashboard offre un'interfaccia intuitiva, reattiva e di facile navigazione. Progettato per fornire un elevato livello di flessibilità, il dashboard può essere facilmente personalizzato per visualizzare solo i parametri e le tabelle che si desidera vedere. Le tabelle possono essere personalizzate per visualizzare informazioni relative a uno specifico intervallo temporale, a un tipo di dispositivo, a un gruppo di gestione, a una posizione e a un'unità aziendale.

Figura 2. Cisco EnergyWise Orchestrator Sustainability Dashboard



Wake on WAN

La tecnologia Cisco EnergyWise Orchestrator Wake on WAN fornisce agli amministratori un modo affidabile e sicuro per attivare in remoto PC client da uno stato di risparmio energetico. La tecnologia Wake on WAN estende il supporto Wake on LAN incluso nella maggior parte dei PC moderni. Wake on WAN fornisce un metodo affidabile e pratico per attivare i computer su una rete tipica di un'azienda di grandi dimensioni contenente più segmenti di rete o sottoreti. Per evitare un eccessivo (nonché poco sicuro) traffico di trasmissione, accertandosi al contempo che le richieste di attivazione vengano comunicate a tutti i segmenti di rete, la soluzione Cisco EnergyWise Orchestrator designa i proxy di Wake on WAN e si assicura che ciascun segmento di rete disponga sempre di due proxy operativi. Questi PC proxy Wake on WAN vengono selezionati automaticamente dal server Cisco EnergyWise Orchestrator. La configurazione è estremamente semplice, richiede pochi clic e non è necessaria alcuna definizione delle sottoreti da parte degli amministratori.

Requisiti di Cisco EnergyWise Orchestrator

Requisiti di rete

Per consentire l'interoperabilità con Cisco EnergyWise Orchestrator, è necessario eseguire Cisco EnergyWise sugli switch e sui router della rete. La tabella 2 elenca i requisiti di rete per Cisco EnergyWise.

Tabella 2. Versioni minime del software Cisco IOS® per Cisco EnergyWise Orchestrator

Piattaforma	Versione minima del software Cisco IOS
Switch fissi Cisco Catalyst®	Versione del software Cisco IOS 12.2(53)SE1
Moduli EtherSwitch Cisco Catalyst	Versione del software Cisco IOS 12.2(53)SE1
Switch Cisco Catalyst 4500 Series	Versione del software Cisco IOS 12.2(54)SG
Cisco Integrated Services Routers Generation 2	Versione del software Cisco IOS 15.0(1)M2

Licenza

Cisco EnergyWise Orchestrator è concesso in licenza per client. I costi varieranno a seconda dei PC che si desidera dispongano del client Cisco EnergyWise Orchestrator in esecuzione. Per ulteriori informazioni sui costi, contattare il proprio rappresentante Cisco autorizzato o visitare "[home page degli ordini Cisco](#)".

Requisiti di sistema

La tabella 3 elenca i requisiti di sistema per l'esecuzione del server e del client Cisco EnergyWise Orchestrator.

Tabella 3. Requisiti di sistema di Cisco EnergyWise Orchestrator

Cisco EnergyWise Orchestrator Server	Cisco EnergyWise Orchestrator Client
Sistemi operativi supportati <ul style="list-style-type: none"> Microsoft Windows Server 2003 SP2 	Sistemi operativi supportati <ul style="list-style-type: none"> Windows 7 (x86 amd x64) Windows Vista SP2 (x86) Windows XP SP3 (x86)
Requisiti hardware minimi <ul style="list-style-type: none"> Pentium 4 2.0 GHz o equivalente 4 GB di RAM 70 GB di spazio disponibile su disco rigido 	
Requisiti del database <ul style="list-style-type: none"> Microsoft SQL Server 2008 SP1 (x86) Microsoft SQL Server 2005 SP3 (x86) 	

Informazioni sulla garanzia

Le informazioni sulla garanzia sono disponibili su Cisco.com alla pagina Product Warranties.

Informazioni per l'ordinazione

Per effettuare un ordine, visitare la home page Cisco Ordering. Per scaricare il software, visitare il Cisco Software Center. La tabella 4 riporta informazioni sugli ordini per Cisco EnergyWise Orchestrator.

Tabella 4. Informazioni per l'ordinazione

Nome prodotto	Codice prodotto
EnergyWise Orchestrator, v2.0, evaluation, 100 endpoints	L-EWOR-2-EVAL
EnergyWise Orchestrator, v2.0, 100-5K endpoints	L-EWOR-2-5K
EnergyWise Orchestrator, v2.0, 5K-12K endpoints	L-EWOR-2-12K
EnergyWise Orchestrator, v2.0, 12K-50K endpoints	L-EWOR-2-50K
EnergyWise Orchestrator, v2.0, 50K+ endpoints	L-EWOR-2-50K+

Cisco Services

Incisività sicura e innovativa mediante i servizi personalizzati e intelligenti da Cisco e dai nostri partner. I servizi professionali forniscono supporto che consente agli impianti e alle operazioni IT di misurare, monitorare e ottimizzare l'utilizzo di energia per ottenere una notevole riduzione dei costi. Grazie alla condivisione delle nostre competenze e pratiche principali, supportiamo il successo con l'analisi, i suggerimenti e l'esperienza della progettazione per contribuire a migliorare l'efficienza elettrica e la disponibilità dell'attrezzatura, dell'energia e degli impianti di raffreddamento. È possibile scegliere tra una serie flessibile di servizi di supporto progettati per soddisfare le esigenze dell'azienda e contribuire a mantenere elevate prestazioni di rete, controllando al contempo i costi operativi.

Per ulteriori informazioni

Per ulteriori informazioni su Cisco EnergyWise Orchestrator e Cisco EnergyWise, visitare il sito Web <http://www.cisco.com/go/energywise>. Qui sono disponibili presentazioni, case study e guide di ottimizzazione che contribuiranno a comprendere ulteriormente le funzioni e i vantaggi di Cisco EnergyWise e Cisco EnergyWise Orchestrator.



Americas Headquarters
Cisco Systems, Inc.
San Jose, CA

Asia Pacific Headquarters
Cisco Systems (USA) Pte. Ltd.
Singapore

Europe Headquarters
Cisco Systems International BV
Amsterdam, The Netherlands

Cisco has more than 200 offices worldwide. Addresses, phone numbers, and fax numbers are listed on the Cisco Website at www.cisco.com/go/offices.

CCDE, CCENT, CCSI, Cisco Eos, Cisco Explorer, Cisco HealthPresence, Cisco IronPort, the Cisco logo, Cisco Nurse Connect, Cisco Pulse, Cisco SensorBase, Cisco StackPower, Cisco StadiumVision, Cisco TelePresence, Cisco TrustSec, Cisco Unified Computing System, Cisco WebEx, DCE, Flip Channels, Flip for Good, Flip Mino, Flipshare (Design), Flip Ultra, Flip Video, Flip Video (Design), Instant Broadband, and Welcome to the Human Network are trademarks; Changing the Way We Work, Live, Play, and Learn, Cisco Capital, Cisco Capital (Design), Cisco:Financed (Stylized), Cisco Store, Flip Gift Card, and One Million Acts of Green are service marks; and Access Registrar, Aironet, AllTouch, AsyncOS, Bringing the Meeting To You, Catalyst, CCDA, CCDP, CCIE, CCIP, CCNA, CCNP, CCSP, CCVP, Cisco, the Cisco Certified Internetwork Expert logo, Cisco IOS, Cisco Lumin, Cisco Nexus, Cisco Press, Cisco Systems, Cisco Systems Capital, the Cisco Systems logo, Cisco Unity, Collaboration Without Limitation, Continuum, EtherFast, EtherSwitch, Event Center, Explorer, Follow Me Browsing, GainMaker, iLYNX, IOS, iPhone, IronPort, the IronPort logo, Laser Link, LightStream, Linksys, MeetingPlace, MeetingPlace Chime Sound, MGX, Networkers, Networking Academy, PCNow, PIX, PowerKEY, PowerPanels, PowerTV, PowerTV (Design), PowerVu, Prisma, ProConnect, ROSA, SenderBase, SMARTnet, Spectrum Expert, StackWise, WebEx, and the WebEx logo are registered trademarks of Cisco and/or its affiliates in the United States and certain other countries.

All other trademarks mentioned in this document or website are the property of their respective owners. The use of the word partner does not imply a partnership relationship between Cisco and any other company. (1002R)