

**A kis- és középvállalatok számára a piac egyre szorosabb feltételeket diktál. Elkerülhetetlen a költségek folyamatos racionalizálása és az erőforrásokkal való átgondolt gazdálkodás. A hatékonyabb működéshez gyorsabban kell reagálni a vevők igényeire; emellett igen fontos a felelős és hiteles üzleti magatartás, illetve az ügyfelek adatainak védelme. Mindehhez pedig nélkülözhetetlen a megbízható és kellően védett informatikai hálózat. A Cisco biztonságos alaphálózati rendszerével (Secure Network Foundation) a kisebb szervezetek is megfelelhetnek ezeknek a kritikus követelményeknek, és az alkalmazott technológiát és hálózati megoldásokat a jövő szolgáltatába állítva dinamikusan növekedhetnek.**

A Cisco rendszere biztosítja az alapokat a jelenlegi kommunikációs és információs igények kiszolgálásához és a későbbi hálózati megoldások bevezetéséhez, rugalmasan követve a cég fejlődését. Teljesítményével, beépített biztonsági funkcióival és kimagasló megbízhatóságával gondoskodik az adatok védelméről, illetve az alkalmazások megfelelő, gyors működéséről.

Egyre mobilabbá váló üzleti világunkban a Cisco biztonságos alaphálózati rendszere bárhol és bármikor elérhetővé teszi az adatokat és az üzleti alkalmazásokat, és ennek előnyeit a vállalat munkatársai hamar megtapasztalhatják.

## Rövid és hosszú távú előnyök

Nincs két egyforma vállalat. Mindegyik más úton fejlődik, más módon használja fel a technológiát. A Cisco e-üzleti útterve (Cisco Smart Business Roadmap) jól felépített és tervezhető fejlesztési útvonalat jelöl ki, amelyet követve a cégek lépést tarthatnak a változásokkal, és céltudatos, átgondolt technológiai beszerzési döntéseket hozhatnak. Az útterv a kis- és középvállalatoknak (kkv-k) segít összehangolni hálózatfejlesztési terveiket üzleti prioritásaikkal. Ez pedig mind az üzleti, mind pedig a szakmai döntéshozók számára kellő biztosítékot jelent arra nézve, hogy rövid távon végrehajtott beruházásaik távlati céljaikat is jól szolgálják.

A Cisco biztonságos alaphálózati rendszere az e-üzleti útterv szerves része. Az új megoldással a kkv-k számára egy sor lehetőség nyílik meg:

**Átfogó megoldás** – a Cisco kkv-k számára készült rendszerei könnyen felügyelhető, egészen a végpontokig terjedő megoldásokat kínálnak anélkül, hogy különböző gyártóktól származó berendezések egymáshoz illesztésével kellene bajlódni.

**Mérsékelt költségek** – Ezek a hálózati termékek kimondottan a kisvállalatok sajátos igényeihez igazodnak. Gondoskodnak a hálózat védelméről, és hatékonyan kihasználják a korábban vásárolt eszközök képességeit, lehetővé téve a fokozatos fejlesztést.

**Mindig egy lépéssel a versenytársak előtt** – A gyorsan és zökkenőmentesen működő hálózaton pillanatok alatt el lehet érni azokat az adatokat és rendszereket, amelyekkel a munkatársak késedelem nélkül válaszolhatnak az ügyfelek igényeire. Az üzleti világ sebes tempójú változásainak követése sem okozhat gondot, mert a Cisco átgondolt hálózati rendszerében könnyen elvégezhető az eszközök átcsoportosítása, a hálózat bővítése vagy új megoldások telepítése.

**Védőpajzs a támadásokkal szemben** – A Cisco önvédő hálózati technológiái szoros védelmet biztosítanak a számítógépes kalózzokkal, a vírusokkal és egyéb veszélyforrásokkal szemben. Gondoskodnak a cég zavartalan működéséről, és még a legfontosabb üzleti információk megőrzéséhez is kellő biztonságot nyújtanak.

**Nagyobb teljesítmény és sikerélmény** – A biztonságos vezetékes és vezeték nélküli internetelésnek, e-mailnek és egyéb hálózati eszközöknek köszönhetően az alkalmazottak hatékonyabban végezhetik munkájukat, és gyors, pontos válaszokat adhatnak az ügyfeleknek. Akár otthonról vagy útközben is dolgozhatnak, és a feladatok gyors, jobb körülmények közötti teljesítése nagyobb sikerélményt nyújt számukra.

**Zökkenőmentes és megbízható működés** – A Cisco SMB Support Assistant program keretében és más forrásokból elérhető technikai támogatásra mindig számítani lehet, ha gond van. A Cisco képzett informatikai szakemberei gyors és szakszerű válaszokat adnak a feltett kérdésekre. A Cisco kedvező áron igénybe vehető technikai támogatási és egyéb szolgáltatásai komoly segítséget nyújtanak a hálózat védelméhez, zökkenőmentes és megbízható működéséhez. A Cisco kimondottan kis- és középvállalatoknak kifejlesztett biztonságos alaphálózati rendszere feleslegessé teszi a további alternatívák mérlegelését.

Megvalósításához a Cisco könnyen használható bevezetési modelleket kínál, amelyek alapján a hálózat lehetőségeinek kibővítésével húsztól akár ötszáz felhasználót is kiszolgálni képes, korszerű alkalmazási rendszerek építhetők ki a cégnél. A Cisco számos tapasztalatot szerzett sikeres kis- és középvállalatok hálózatainak kiépítése során, és a bevezetési modellek ezeken a tanulságokon alapulnak.

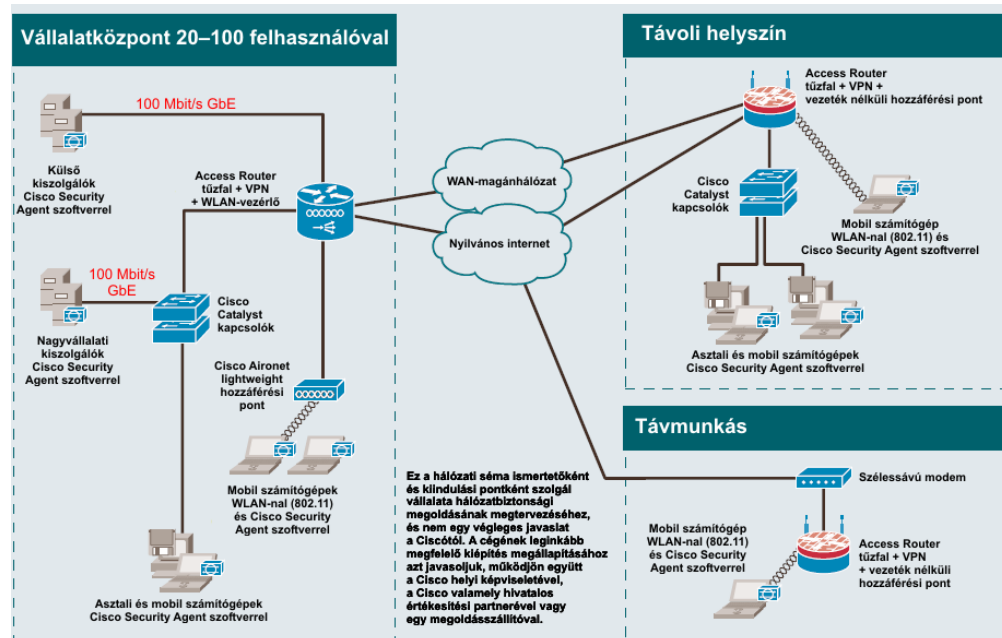
A Cisco biztonságos alaphálózati rendszerének kkv-k számára készített modelljei a vállalat mérete alapján tagolódnak:

- biztonsági modell helyszínenként 20–100 felhasználói port esetén
- biztonsági modell helyszínenként 100–250 felhasználói port esetén
- biztonsági modell helyszínenként 250–500 felhasználói port esetén

# A biztonságos hálózati alaprendszer modellje 20–100 felhasználó esetén

Az alábbi referenciamodell egy hálózati sémát és egy terméktáblázatot tartalmaz a vállalatközpont, a távoli helyszínek és a távdolgozók esetére. A modell csupán javaslatként szolgál.

## Biztonsági modell helyszínenként 20–100 felhasználói porttal rendelkező kis- és középvállalatoknak



## Terméktáblázat

Ez a terméktáblázat a helyszínenként 20–100 felhasználói porttal rendelkező kis- és középvállalatok számára alkalmas Cisco-megoldásokat mutatja be. A modell kiindulópontként hivatott szolgálni a vállalatközpont, a távoli helyszínek és a távdolgozók számára legmegfelelőbb Cisco-termékek kiválasztásához.

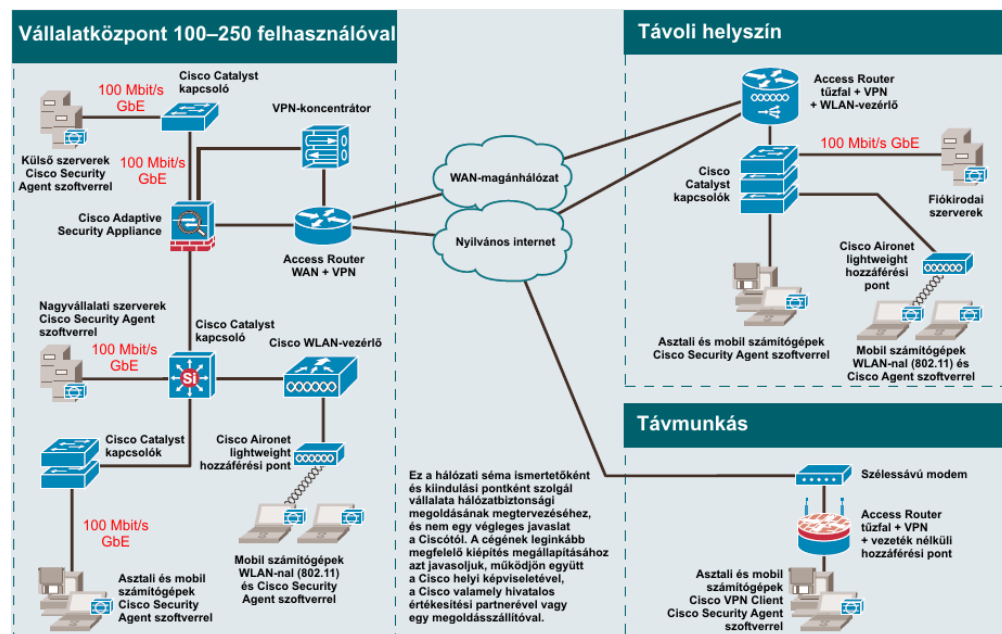
### A megoldás jellemzői a vállalatközpontra és a távoli helyszínekre vonatkozóan

Vállalatközpont	20–100 felhasználó (SMB Complete)	20–100 felhasználó (SMB Enhanced)
Útválasztó	<ul style="list-style-type: none"> <li>Cisco 2801 ISR-útválasztók</li> <li>Cisco 2811 ISR-útválasztók</li> </ul>	<ul style="list-style-type: none"> <li>Cisco 2811 ISR-útválasztók</li> <li>Cisco 2851 ISR-útválasztók</li> </ul>
Integrált hálózatbiztonság	<ul style="list-style-type: none"> <li>Cisco Security Agent nagyvállalati szerverekhez</li> <li>VPN, tűzfal és behatolásmegelőzés Cisco IOS Software Advanced szoftverrel</li> <li>Biztonsági funkciókészlettel rendelkező IOS szoftver</li> </ul>	<ul style="list-style-type: none"> <li>Cisco Security Agent nagyvállalati szerverekhez</li> <li>VPN, tűzfal és behatolásmegelőzés Cisco IOS Software Advanced szoftverrel</li> <li>Biztonsági funkciókészlettel rendelkező IOS szoftver</li> </ul>
Beépített WLAN-vezérlő	<ul style="list-style-type: none"> <li>Cisco WLAN-vezérlőmodulok</li> </ul>	<ul style="list-style-type: none"> <li>Cisco WLAN-vezérlőmodulok</li> </ul>
Külső switch	<ul style="list-style-type: none"> <li>Cisco Catalyst Express 500 sorozatú kapcsolók</li> <li>Cisco Catalyst 2960 sorozatú kapcsolók</li> </ul>	<ul style="list-style-type: none"> <li>Cisco Catalyst 2960 sorozatú kapcsolók</li> <li>Cisco Catalyst 3560 sorozatú kapcsolók</li> </ul>
Külső WLAN-hozzáférési pontok	<ul style="list-style-type: none"> <li>Cisco Aironet 1000 sorozatú „lightweight” üzemmódú hozzáférési pontok</li> <li>Cisco Aironet 1130 AG sorozatú hozzáférési pontok</li> <li>Cisco Aironet 1230 AG sorozatú hozzáférési pontok</li> </ul>	<ul style="list-style-type: none"> <li>Cisco Aironet 1000 sorozatú „lightweight” üzemmódú hozzáférési pontok</li> <li>Cisco Aironet 1130 AG sorozatú hozzáférési pontok</li> <li>Cisco Aironet 1230 AG sorozatú hozzáférési pontok</li> </ul>
Felügyelet	<ul style="list-style-type: none"> <li>Cisco Router and Security Device Manager (SDM)</li> <li>Cisco Security Monitoring, Analysis, and Response System (MARS) 20</li> </ul>	<ul style="list-style-type: none"> <li>Cisco SDM</li> <li>Cisco Security MARS 20</li> </ul>
<b>Távolszín</b>	<b>10 felhasználóig</b>	<b>20 felhasználóig</b>
Útválasztó	<ul style="list-style-type: none"> <li>Cisco 850 sorozatú ISR-útválasztók</li> <li>Cisco 870 sorozatú ISR-útválasztók</li> </ul>	<ul style="list-style-type: none"> <li>Cisco 870 sorozatú ISR-útválasztók</li> <li>Cisco 1800-as sorozatú rögzített konfigurációjú és moduláris ISR-útválasztók</li> </ul>

Távoli helyszínek	10 felhasználóig	20 felhasználóig
Integrált hálózatbiztonság	<ul style="list-style-type: none"> <li>• Van</li> <li>• Cisco IOS tűzfal</li> <li>• Cisco IOS Software VPN (AES/3DES)</li> <li>• Cisco IOS IPS</li> <li>• Cisco Easy VPN, Dynamic Multipoint</li> <li>• VPN (DMVPN)</li> </ul>	<ul style="list-style-type: none"> <li>• Van</li> <li>• Cisco IOS tűzfal</li> <li>• Hardveres VPN-gyorsító (AES/3DES)</li> <li>• Cisco IOS IPS</li> <li>• Cisco Easy VPN, Dynamic Multipoint VPN (DMVPN)</li> </ul>
Integrált tartalom-szolgáltatás	Nincs	Nincs
Külső switch	<ul style="list-style-type: none"> <li>• Cisco Catalyst Express 500 sorozatú kapcsolók</li> <li>• Cisco Catalyst 2960 sorozatú kapcsolók</li> </ul>	<ul style="list-style-type: none"> <li>• Cisco Catalyst Express 500 sorozatú kapcsolók</li> <li>• Cisco Catalyst 2960 sorozatú kapcsolók</li> </ul>
Távdolgozók	10 felhasználóig	20 felhasználóig
Integrált útválasztás, biztonság és vezeték nélküli kapcsolat	Cisco 870W sorozatú ISR-útválasztók	Cisco 870W sorozatú ISR-útválasztók

Az alábbi referenciamodell egy hálózati sémát és egy terméktáblázatot tartalmaz a vállalatközpont, a távoli helyszínek és a távdolgozók esetére. A modell csupán javaslatként szolgál.

## Biztonsági modell 100–250 felhasználói porttal rendelkező kis- és középvállalatoknak



## Terméktáblázat

Ez a terméktáblázat a helyszínenként 100–250 felhasználói porttal rendelkező kis- és középvállalatok számára alkalmas Cisco-megoldásokat mutatja be. A modell kiindulópontként hivatott szolgálni a vállalatközpont, a távoli helyszínek és a távdolgozók számára legmegfelelőbb Cisco-termékek kiválasztásához.

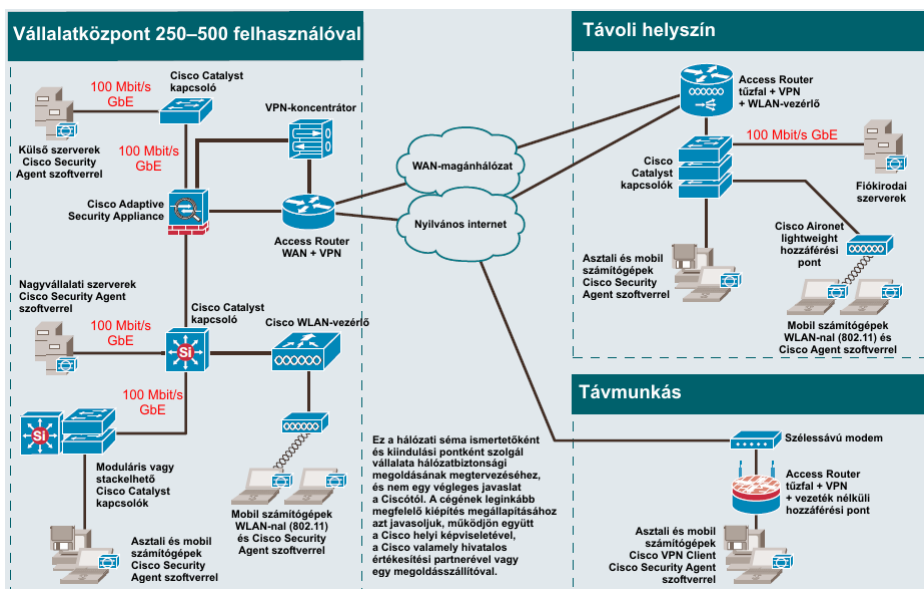
### A megoldás jellemzői a vállalatközpontra és a távoli helyszínekre vonatkozóan

Vállalatközpont	100–250 felhasználó (SMB Complete)	100–250 felhasználó (SMB Enhanced)
Útválasztó	<ul style="list-style-type: none"> <li>• Cisco 2801 ISR-útválasztók</li> <li>• Cisco 2811 ISR-útválasztók</li> <li>• Cisco 2851 ISR-útválasztók</li> </ul>	<ul style="list-style-type: none"> <li>• Cisco 2811 ISR-útválasztók</li> <li>• Cisco 2851 ISR-útválasztók</li> <li>• Cisco 3825 ISR-útválasztók</li> </ul>
Integrált hálózatbiztonság	Cisco Security Agent nagyvállalati szerverekhez	Cisco Security Agent nagyvállalati szerverekhez
Integrált tartalom-szolgáltatás	Van, hálózati modulban	Van, hálózati modulban
Külső switch	<ul style="list-style-type: none"> <li>• Cisco Catalyst Express 500 sorozatú kapcsolók</li> <li>• Cisco Catalyst 2960 sorozatú kapcsolók</li> <li>• Cisco Catalyst 3560 sorozatú kapcsolók</li> </ul>	<ul style="list-style-type: none"> <li>• Cisco Catalyst 2960 sorozatú kapcsolók</li> <li>• Cisco Catalyst 3560 sorozatú kapcsolók</li> <li>• Cisco Catalyst 3750 sorozatú kapcsolók</li> </ul>
Külső WLAN-hozzáférési pontok	<ul style="list-style-type: none"> <li>• Cisco Aironet 1000 sorozatú „lightweight” üzemmódú hozzáférési pontok</li> <li>• Cisco Aironet 1130 AG sorozatú hozzáférési pontok</li> <li>• Cisco Aironet 1230 AG sorozatú hozzáférési pontok</li> </ul>	<ul style="list-style-type: none"> <li>• Cisco Aironet 1000 sorozatú „lightweight” üzemmódú hozzáférési pontok</li> <li>• Hozzáférési pontok</li> <li>• Cisco Aironet 1130 AG sorozatú hozzáférési pontok</li> <li>• Cisco Aironet 1230 AG sorozatú hozzáférési pontok</li> </ul>
WLAN-vezérlő	<ul style="list-style-type: none"> <li>• Cisco 2000 sorozatú WLAN-vezérlők</li> <li>• Cisco 4000 sorozatú WLAN-vezérlők</li> </ul>	<ul style="list-style-type: none"> <li>• Cisco 2000 sorozatú WLAN-vezérlők</li> <li>• Cisco 4000 sorozatú WLAN-vezérlők</li> </ul>

Vállalatközpont	100–250 felhasználó (SMB Complete)	100–250 felhasználó (SMB Enhanced)
Felügyelet	<ul style="list-style-type: none"> <li>• Cisco SDM</li> <li>• Cisco Security MARS 20</li> <li>• Cisco Security MARS 50</li> </ul>	<ul style="list-style-type: none"> <li>• Cisco SDM</li> <li>• Cisco Security MARS 20</li> <li>• Cisco Security MARS 50</li> </ul>
Távoli helyszínek	20 felhasználóig	50 felhasználóig
Útválasztó	<ul style="list-style-type: none"> <li>• Cisco 870 sorozatú ISR-útválasztók</li> <li>• Cisco 1800-as sorozatú rögzített konfigurációjú és moduláris ISR-útválasztók</li> </ul>	<ul style="list-style-type: none"> <li>• Cisco 1800-as sorozatú rögzített konfigurációjú és moduláris ISR-útválasztók</li> <li>• Cisco 2801 ISR-útválasztók</li> <li>• Cisco 2811 ISR-útválasztók</li> </ul>
Integrált hálózati biztonság	<ul style="list-style-type: none"> <li>• Van</li> <li>• Cisco IOS tűzfal</li> <li>• Cisco IOS Software VPN (AES/3DES)</li> <li>• Cisco IOS IPS</li> <li>• Cisco Easy VPN, DMVPN</li> </ul>	<ul style="list-style-type: none"> <li>• Van</li> <li>• Cisco IOS tűzfal</li> <li>• Hardveres VPN-gyorsító (AES/3DES)</li> <li>• Cisco IOS IPS</li> <li>• Cisco Easy VPN, DMVPN, NAC</li> </ul>
Integrált tartalom-szolgáltatás	<ul style="list-style-type: none"> <li>• Nincs</li> </ul>	<ul style="list-style-type: none"> <li>• Van, hálózati modulban</li> </ul>
Külső switch	<ul style="list-style-type: none"> <li>• Cisco Catalyst Express 500 sorozatú kapcsolók</li> <li>• Cisco Catalyst 2960 sorozatú kapcsolók</li> </ul>	<ul style="list-style-type: none"> <li>• Cisco Catalyst Express 500 sorozatú kapcsolók</li> <li>• Cisco Catalyst 2960 sorozatú kapcsolók</li> </ul>
Távdolgozók	20 felhasználóig	50 felhasználóig
Integrált útválasztás, biztonság és vezeték nélküli kapcsolat	Cisco 870W sorozatú ISR-útválasztók	Cisco 870W sorozatú ISR-útválasztók

Az alábbi referenciamodell egy hálózati sémát és egy terméktáblázatot tartalmaz a vállalatközpont, a távoli helyszínek és a távdolgozók esetére. A modell csupán javaslatként szolgál.

## Biztonsági modell helyszínenként 250–500 felhasználói porttal rendelkező kis- és középvállalatoknak



## Terméktáblázat

Ez a terméktáblázat a helyszínenként 250–500 felhasználói porttal rendelkező kis- és középvállalatok számára alkalmas Cisco-megoldásokat mutatja be. A modell kiindulópontként hivatott szolgálni a vállalatközpont, a távoli helyszínek és a távdolgozók számára legmegfelelőbb Cisco-termékek kiválasztásához.

A Cisco egy sor integrált „mindent egyben” tartalmazó megoldást, illetve dedikált készülékeket kínál. Így az adott üzleti igényeknek és pénzügyi lehetőségeknek leginkább megfelelő rugalmas infrastruktúrát lehet kiépíteni.

### A megoldás jellemzői a vállalatközpontra és a távoli helyszínekre vonatkozóan

Vállalatközpont	100–250 felhasználó (SMB Complete; Integrated)	250–500 felhasználó (SMB Enhanced; Integrated + dedikált biztonsági készülék használata javasolt)
Útválasztó	<ul style="list-style-type: none"> <li>• Cisco 2851 ISR-útválasztók</li> <li>• Cisco 3825 és 3845 típusú ISR-útválasztók</li> </ul>	<ul style="list-style-type: none"> <li>• Cisco 3825 és 3845 típusú ISR-útválasztók</li> </ul>
WAN-szolgáltatások	Vannak	Vannak
Integrált tartalomszolgáltatás	Van, hálózati modulban	Van, hálózati modulban
Switchek	<ul style="list-style-type: none"> <li>• Cisco Catalyst 2960 sorozatú kapcsolók</li> <li>• Cisco Catalyst 3560 sorozatú kapcsolók</li> <li>• Core + Distribution 3560 és Access 3560 PWR</li> <li>• vagy Core + Distribution 3560 és Access 2960</li> </ul>	<ul style="list-style-type: none"> <li>• Cisco Catalyst 3560 sorozatú kapcsolók</li> <li>• Cisco Catalyst 3750 sorozatú kapcsolók</li> <li>• Cisco Catalyst 4500 sorozatú kapcsolók</li> <li>• Core + Distribution 4500 (Layer 3) és Access 4500 PWR</li> <li>• vagy Core + Distribution 3750 (Layer 3) és Access 3750 PWR</li> </ul>
Külső WLAN-hozzáférési pontok	<ul style="list-style-type: none"> <li>• Cisco Aironet 1000 sorozatú „lightweight” üzemmódú hozzáférési pontok</li> <li>• Cisco Aironet 1130 AG sorozatú hozzáférési pontok</li> <li>• Cisco Aironet 1230 AG sorozatú hozzáférési pontok</li> </ul>	<ul style="list-style-type: none"> <li>• Cisco Aironet 1000 sorozatú „lightweight” üzemmódú hozzáférési pontok</li> <li>• Cisco Aironet 1130 AG sorozatú hozzáférési pontok</li> <li>• Cisco Aironet 1230 AG sorozatú hozzáférési pontok</li> </ul>
WLAN-vezérlő	<ul style="list-style-type: none"> <li>• Cisco 2000 sorozatú WLAN-vezérlők</li> <li>• Cisco 4000 sorozatú WLAN-vezérlők</li> </ul>	<ul style="list-style-type: none"> <li>• Cisco 2000 sorozatú WLAN-vezérlők</li> <li>• Cisco 4000 sorozatú WLAN-vezérlők</li> </ul>
Felügyelet	Cisco Security MARS 50	Cisco Security MARS 50

Távoli helyszínek	50 felhasználóig	100 felhasználóig
Útvásztó	<ul style="list-style-type: none"> <li>• Cisco 870 sorozatú ISR-útvásztók</li> <li>• Cisco 1800-as sorozatú rögzített konfigurációjú és moduláris ISR-útvásztók</li> <li>• Cisco 2801 ISR-útvásztók</li> <li>• Cisco 2811 ISR-útvásztók</li> </ul>	<ul style="list-style-type: none"> <li>• Cisco 2801 sorozatú ISR-útvásztók</li> <li>• Cisco 2811 sorozatú ISR-útvásztók</li> <li>• Cisco 2851 sorozatú ISR-útvásztók</li> </ul>
WAN-szolgáltatások	Vannak	Vannak
Beépített WLAN-vezérlő	Cisco Wireless LAN Controller Module	Cisco Wireless LAN Controller Module
Integrált LAN-biztonság	Van	Van
Integrált hálózat-biztonság	<ul style="list-style-type: none"> <li>• Van</li> <li>• Cisco IOS tűzfal</li> <li>• Cisco IOS Software VPN (AES/3DES)</li> <li>• Cisco IOS IPS</li> <li>• Cisco Easy VPN, DMVPN</li> </ul>	<ul style="list-style-type: none"> <li>• Van</li> <li>• Cisco IOS tűzfal</li> <li>• Hardveres VPN-gyorsító (AES/3DES)</li> <li>• Cisco IOS IPS</li> <li>• Cisco Easy VPN, DMVPN, NAC</li> </ul>
Integrált tartalom-szolgáltatás	Nincs	Van, hálózati modulban
Külső switch	<ul style="list-style-type: none"> <li>• Cisco Catalyst 2960 sorozatú kapcsolók</li> <li>• Cisco Catalyst 3560 sorozatú kapcsolók</li> </ul>	<ul style="list-style-type: none"> <li>• Cisco Catalyst 2960 sorozatú kapcsolók</li> <li>• Cisco Catalyst 3560 sorozatú kapcsolók</li> </ul>

Távdolgozók	20 felhasználóig	50 felhasználóig
Integrált útvásztás, biztonság és vezeték nélküli kapcsolat	Cisco 870W sorozatú ISR-útvásztók	Cisco 870W sorozatú ISR-útvásztók



## Útválasztás

### Cisco 850-es és 870-es sorozatú ISR-útválasztók

Megnövelt teljesítmény az integrált szolgáltatások egyidejű működtetéséhez (adatátvitel, garantált szolgáltatásminőségű hang- és videoátvitel, biztonsági kiegészítők, vezeték nélküli kapcsolat)

#### Biztonság

Beépített tűzfalból és VPN-ből álló alapszintű biztonsági rendszer, vagy beépített tűzfalból, VPN-ből, behatolásmegelőző rendszerből (IPS) és VLAN-ból felépülő magas szintű biztonsági rendszer

#### 802.11-es szabványú vezeték nélküli kapcsolat

Biztonságos, a 802.11b/g szabványnak megfelelő vezeték nélküli kapcsolat

### Cisco 1800-as sorozatú rögzített konfigurációjú és moduláris ISR-útválasztók

Megnövelt teljesítmény a szélessávú, biztonságos kommunikációs szolgáltatások párhuzamos működtetéséhez, beleértve az adatátvitelt, a garantált szolgáltatásminőségű hang- és videoforgalmat, a biztonsági kiegészítéseket és a vezeték nélküli elérést LAN/WAN funkciók egyetlen készülékben (a biztonsági mentések beépített támogatása, nyolcportos felügyelt kapcsoló, tápellátás Ethernet-kábelen [PoE])

#### Biztonság

Beépített tűzfalból, VPN-ből, IPS-ből és VLAN-ból álló magas szintű biztonsági rendszer

#### 802.11-es szabványú vezeték nélküli kapcsolat

Opcionális beépített 802.11a/b/g szabványú biztonságos WLAN (többféle antennakonfigurációval)

#### Felügyelet

A beágyazott grafikus felhasználói felületnek és a Cisco IOS szoftver alapú eszközöknek köszönhetően egyszerű telepítés és távfelügyelet

Cisco 1800-as sorozatú, rögzített konfigurációjú ISR-útválasztók:

- Beépített nyolcportos kapcsoló
- Beépített v.92-es modem vagy ISDN BRI port
- DSL-kapcsolat támogatása
- Opcionálisan támogatja a 802.11a/b/g szabványt
- Opcionális tápellátás Ethernet-kábelen (PoE)
- Cisco IOS Software Advanced Security funkciókészlet (tűzfal, behatolásmegelőzés, VPN)

Cisco 1800-as sorozatú, moduláris ISR-útválasztók:

- 2 bővítőhely adatátviteli modulokhoz
- T1/E1, DSL, modemes és nagysebességű soros WAN-interfészártyák támogatása
- 2 db szabványos 10/100BASE-T port
- Alapértelmezett hardveres titkosítás (a Cisco IOS Advanced Security funkciókészlettel)

### Cisco 2801 ISR-útválasztók

A Cisco IOS szoftverével működő belépő szintű, rackbe szerelhető útválasztó támogatja az integrált adat-, hang-, video- és faxforgalmat, a VLAN- és VPN-kapcsolatokat, többféle WAN-hozzáférést és még sok más lehetőséget.

A Cisco 2801-es ISR-útválasztó gazdaságos és igen rugalmas megoldást kínál az elsődleges telephelyükön biztonságos internet- és intranet-hozzáférést igénylő kisvállalatoknak.

### Cisco 2811 ISR-útválasztók

A Cisco 2800-as sorozatú ISR-útválasztók a kisebb cégek számára is elérhetővé teszik a nagyvállalatok kommunikációs lehetőségeit. A díjnyertes termékcsalád integrált szolgáltatásokat nyújt (adat-, hang-, video- és faxforgalom) rugalmas LAN- és WAN-konfigurációs és biztonsági lehetőségekkel, nagy teljesítményű processzorokkal, az útválasztóba integrált tartalomszolgáltató rendszerrel (ehhez kiegészítő modul beszerzése szükséges) egyetlen kompakt, értékálló megoldásban.

A Cisco 2800-as sorozat moduláris felépítése révén a kisvállalatok pénzügyi lehetőségeiknek és üzleti alkalmazási igényeiknek megfelelően bővíthetik hálózataikat.

#### Biztonság

Alaplapra integrált hardveres titkosító egység, hálózati hozzáférés-szabályozás (NAC), közvetlenül a forgalom útvonalába beépíthető behatolásmegelőző rendszer (inline IPS), a károkozók felismerését szolgáló azonosítók rendszeres, automatikus letöltése, több VPN-csatorna és nagy teljesítményű tűzfal

#### Hangátvitel

Közepes portsűrűségű IP-telefonias, automata kezelői, konferenciahívásos és hangpostarendszerekhez

#### Vezeték nélküli hálózatok

A WLAN-vezérlőmodul összesen 6 lightweight üzemmódú Cisco hozzáférési pontot képes kiszolgálni

#### Átfogó 2. és 3. rétegbeli szolgáltatások

Fast Ethernet és Gigabit Ethernet kapcsolóportok, VLAN-ok, alkalmazásoptimalizáció, tápellátás Ethernet-kábelen, valamint vezetékes sebességű, párhuzamos szolgáltatások és további bővítési lehetőségek.

#### Moduláris felépítés, értékálló beruházás

Több bővítőhely a korszerűbb szolgáltatásokhoz a csomagkapcsolt hangátviteli DSP-modulokkal (PVDM-ek) és AIM-modulokkal rendelkező hálózati modulok (NM, NME, NME-X és NME-XD) támogatása révén; a korábbi Cisco 1700, 2600 és 3700 sorozat interfészeivel is együttműködik, és további új szolgáltatásokkal rendelkezik

#### Méretezhetőség, hibatűrés, sok szolgáltatás kis helyen

IP-telefonok Etherneten történő tápellátása, új modulok beépítése a készülék kikapcsolása nélkül, jól méretezhető szolgáltatások, többféle csatlakozóinterfész a későbbi bővítésekhez

A Cisco 2811 ISR-útválasztók többek között az alábbi biztonsági szolgáltatásokat támogatják:

- Alaplapra integrált hardveres titkosításgyorsító egység: IPsec DES, 3DES, illetve a 128, 192, és 256 bites AES szabvány támogatása.
- Külön rendelhető nagy teljesítményű AIM-VPN: az IPsec DES, 3DES, illetve a 128, 192, és 256 bites AES szabványt támogató dedikált titkosító processzorkártya, valamint hardveres tömörítés IPPCP protokollal (IP Payload Compression).



- Továbbfejlesztett Cisco IOS szoftver alapú tűzfal: kifinomult biztonsági és szabályérvényesítő rendszer transzparens tűzfalal, IPv6 tűzfal, VoIP szolgáltatás, az AAA-funkciók támogatása (azonosítás, jogosultságkezelés és elszámolás).
- DMVPN-hálózatok támogatása: Cisco IOS szoftveres alapú megoldás IPsec + GRE (Generic Routing Encapsulation) titkosítású VPN-ek egyszerű és jól méretezhető kiépítéséhez.
- Dinamikus inline IDS-rendszerek támogatása: A legfrissebb IDS-támadásazonosítófájlokat minden érintett útválasztóhoz eljuttatja a CiscoWorks VPN and Security Monitoring Solution (VMS) vagy Cisco IP Solution Center (ISC) szoftver útján.
- Támogatja a Cisco EasyVPN kiszolgáló- és kliensoldali eszközeit: Az IPsec-konfigurációk a kiszolgáló és a kliensgépek között tetszés szerint küldhetők és fogadhatók, ami megkönnyíti a VPN-ek kiépítését.
- SSL-kiszolgáló: SSL-titkosítás támogatása a távoli VPN-felhasználók felé.
- Szinkronizált óra: A nyilvános kulcsú infrastruktúra (PKI) VPN-tanúsítványainak automatikus frissítése az útválasztó kiesése vagy újraindulása esetén.
- Szabványokon alapuló biztonságos hangátvitel támogatása: SRTP az IP alapú valós idejű adatfolyamok – telefonía, hangposta, videó – és a hozzájuk kapcsolódó jelzésrendszerek biztonságos, titkosított továbbítására.
- Biztonságos USB-tokenek támogatása (opcionális): USB-támogatás a VPN-azonosítási adatok biztonságos konfigurálásához, eljuttatásához és készüléken kívüli tárolásához.

### Cisco 2800 sorozatú ISR-útválasztók

A Cisco 2800-as sorozatú ISR-útválasztók a kisebb cégek számára is elérhetővé teszik a nagyvállalatok kommunikációs lehetőségeit. A díjnyertes termékcsalád integrált szolgáltatásokat nyújt (adat-, hang-, video- és faxforgalom) rugalmas LAN- és WAN-konfigurációk és biztonsági lehetőségekkel, nagy teljesítményű processzorokkal, az útválasztóba integrált tartalomszolgáltató rendszerrel (ehhez kiegészítő modul beszerzése szükséges) egyetlen kompakt, értékálló megoldásban.

A Cisco 2800-as sorozat moduláris felépítése révén a kisvállalatok pénzügyi lehetőségeiknek és üzleti alkalmazási igényeiknek megfelelően bővíthetik hálózataikat.

#### Biztonság

Alaplapra integrált hardveres titkosító egység, hálózati hozzáférés-szabályozás (NAC), közvetlenül a forgalom útvonalába beépíthető behatolásmegelőző rendszer (inline IPS), a károkozók felismerését szolgáló azonosítók rendszeres, automatikus letöltése, több VPN-csatorna és nagy teljesítményű tűzfal

#### Hangátvitel

Közepes portsűrűségű IP-telefónia, automata kezelői, konferenciahívásos és hangpostarendszerekhez

#### Vezeték nélküli hálózatok

A WLAN-vezérlőmodul összesen 6 lightweight üzemmódú Cisco hozzáférési pontot képes kiszolgálni

#### Átfogó 2. és 3. rétegbeli szolgáltatások

Fast Ethernet és Gigabit Ethernet kapcsolóportok, VLAN-ok, alkalmazásoptimalizáció, tápellátás Ethernet-kábelen, valamint vezetékes sebességű, párhuzamos szolgáltatások és további bővítési lehetőségek.

#### Moduláris felépítés, értékálló beruházás

Több bővítőhely a korszerűbb szolgáltatásokhoz a PVDM és AIM modulokkal rendelkező NM, NME, NME-X és NME-XD hálózati modulok támogatása révén; a korábbi Cisco 1700, 2600 és 3700 sorozat interfészeivel is együttműködik, és további új szolgáltatásokkal rendelkezik

#### Méretezhetőség, hibatűrés, sok szolgáltatás kis helyen

IP-telefonok Etherneten történő tápellátása, új modulok beépítése a készülék kikapcsolása nélküli, jól méretezhető szolgáltatások, többféle csatlakozóinterfész a későbbi bővítésekhez

A Cisco 2851 ISR-útválasztók többek között az alábbi biztonsági szolgáltatásokat támogatják:

- Alaplapra integrált hardveres titkosításgyorsító egység: IPsec DES, 3DES, illetve a 128, 192, és 256 bites AES szabvány támogatása.
- Külön rendelhető nagy teljesítményű AIM-VPN: az IPsec DES, 3DES, illetve a 128, 192, és 256 bites AES szabványt támogató dedikált titkosító processzorkártya, valamint hardveres tömörítés IPPCP protokollal.
- Továbbfejlesztett Cisco IOS szoftver alapú tűzfal: Kifinomult biztonsági és szabályérvényesítő rendszer transzparens tűzfalal, IPv6 tűzfal, VoIP szolgáltatás és az AAA-funkciók támogatása.
- DMVPN-hálózatok támogatása: Cisco IOS szoftveres alapú megoldás IPsec + GRE titkosítású VPN-ek egyszerű és jól méretezhető kiépítéséhez.
- Dinamikus, a forgalom útvonalába telepíthető behatolásészlelés: A legfrissebb IDS támadásazonosító-fájlokat minden érintett CiscoWorks VMS vagy Cisco ISC szoftvert használó útválasztóhoz eljuttatja.
- Támogatja a Cisco EasyVPN kiszolgáló- és kliensoldali eszközeit: Az IPsec-konfigurációk a kiszolgáló és a kliensgépek között tetszés szerint küldhetők és fogadhatók, ami megkönnyíti a VPN-ek kiépítését.
- SSL-kiszolgáló: SSL-titkosítás támogatása a távoli VPN-felhasználók felé.
- Szinkronizált óra: A PKI infrastruktúra VPN-tanúsítványainak automatikus frissítése az útválasztó kiesése vagy újraindulása esetén.
- Szabványokon alapuló biztonságos hangátvitel támogatása: A VoIP- és hangpostaforgalmat az átviteli közeg szintjén védő SRTP protokoll, valamint a jelzésrendszer titkosítása az IP-telefonos hívások titkossága és biztonsága érdekében.
- Biztonságos USB-tokenek támogatása (opcionális): USB-támogatás a VPN-azonosítási adatok biztonságos konfigurálásához, eljuttatásához és készüléken kívüli tárolásához.
- URL-szűrés támogatása: Az alkalmazottak internethasználatának szabályozásához.

### Cisco 850-es és 870-es sorozatú ISR-útválasztók

A Cisco 3845 ISR-útválasztó a Cisco hozzáférési útvonalválasztó-termékkínálatának zászlóshajója, amely nagy teljesítményű útválasztást kínál kapcsolóportokkal, biztonsági funkciókkal, hangátvitellel, IP-telefóniával, hangpostával, videoátvitellel, illetve tartalomszolgáltatással egyetlen integrált megoldás formájában. Ezekkel az útválasztókkal a kis- és középvállalatok bővülő üzleti igényeiknek megfelelően, fokozatosan alkalmazkodhatnak az új követelményekhez.

Az integrált fejlett technológiák, az adaptív szolgáltatások és a biztonságos kommunikációs megoldások egyetlen hibatűrő rendszerben történő, jól átlátható integrálása révén a Cisco 3845 ISR-útválasztók nemcsak leegyszerűsítik a telepítéssel és felügyelettel kapcsolatos teendőket, hanem jelentősen csökkentik a hálózattal kapcsolatos költségeket és a hálózat összetettségét, és garantálják az informatikai beruházások értékállóságát.

#### Biztonság

Alaplapra integrált hardveres titkosító egység, hálózati hozzáférés-szabályozás (NAC), közvetlenül a forgalom útvonalába beépíthető behatolásmegelőző rendszer (inline IPS), a károkozók felismerését szolgáló azonosítók rendszeres, automatikus letöltése, nagyobb kapacitású VPN-csatornák és nagy teljesítményű tűzfal

#### Hangátvitel

Nagyvállalati jellegű felhasználásra optimalizált megoldás (IP-alközpont, hangposta, automata kezelő és konferenciahívás) nagy portsűrűségű analóg-digitális átjáróval

## Vezeték nélküli hálózatok

A WLAN-vezérlőmodul összesen 6 lightweight üzemmódú Cisco hozzáférési pontot képes kiszolgálni

## Átfogó 2. és 3. rétegbeli szolgáltatások

Fast Ethernet és Gigabit Ethernet kapcsolóportok, VLAN-ok, vezeték nélküli kapcsolat, alkalmazásoptimalizáció, tápellátás Ethernet-kábelen, valamint vezetékes sebességű, akár T3/E3 átbocsátási képességű kapcsolat.

## Teljesen moduláris felépítés, értékálló beruházás

A Cisco 3845 ISR-útválasztók négy bővítőhelyet kínálnak a hálózati modulokhoz, és összesen négy NM, NME vagy NME-X, vagy pedig két NMD vagy NME-XD modult támogatnak egyszerre. A készüléken négy normál szélességű és két duplaszélességű HWIC-, két AIM- és négy PVDM-bővítőhely, valamint két USB-port található, illetve lehetőség van akár 48 tápellátásos IP-telefonport biztosítására is. Együttműködik a Cisco 1700, 2600 és 3700 sorozatú hálózati modulokkal, hanginterfészártyákkal (VIC) és WAN-interfészártyákkal (WIC).

## Méretezhetőség, hibatűrés, sok szolgáltatás kis helyen

Maximálisan hibátűrő konstrukció opcionális redundáns tápegységgel és Etherneten keresztüli tápellátással, valamint üzem közben cserélhető hálózati modulokkal. Jól méretezhető szolgáltatások és interferenciák a jövőbeni követelményekkel való lépéstartáshoz.

A Cisco 3845 ISR-útválasztók többek között az alábbi biztonsági szolgáltatásokat támogatják:

- Alaplapra integrált hardveres titkosításgyorsító egység: IPsec DES, 3DES, illetve a 128, 192, és 256 bites AES szabvány támogatása.
- Külön rendelhető nagy teljesítményű AIM-VPN: Az IPsec DES, 3DES, illetve a 128, 192, és 256 bites AES szabványt támogató dedikált titkosító processzorkártya, valamint hardveres tömörítés IPPCP protokollal.
- Továbbfejlesztett Cisco IOS szoftver alapú tűzfal: Kifinomult biztonsági és szabályérvényesítő rendszer transzparens tűzfalal, IPv6 tűzfal, VoIP-szolgáltatások és az AAA-funkciók támogatása.
- DMVPN-hálózatok támogatása: Cisco IOS szoftveres alapú megoldás IPsec + GRE titkosítású VPN-ek egyszerű és jól méretezhető kiépítéséhez.
- Dinamikus, a forgalom útvonalába telepíthető behatolásészlelés: A legfrissebb IDS támadásazonosító-fájlokat minden érintett CiscoWorks VMS vagy Cisco ISC szoftvert használó útválasztóhoz eljuttatja.
- Támogatja a Cisco EasyVPN kiszolgáló- és kliensoldali eszközeit: Az IPsec-konfigurációk a kiszolgáló és a kliensgépek között tetszés szerint küldhetők és fogadhatók, ami megkönnyíti a VPN-ek kiépítését.
- SSL-kiszolgáló: SSL-titkosítás támogatása a távoli VPN-felhasználók felé.
- Szinkronizált óra: A PKI infrastruktúra VPN-tanúsítványainak automatikus frissítése az útválasztó kiesése vagy újraindulása esetén.
- Szabványokon alapuló biztonságos hangátvitel támogatása: A VoIP- és hangpostaforgalmat az átviteli közeg szintjén védő SRTP protokoll, valamint a jelzésrendszer titkosítása az IP-telefonos hívások titkossága és biztonsága érdekében.
- Biztonságos USB-tokenek támogatása (opcionális): USB-támogatás a VPN-azonosítási adatok biztonságos konfigurálásához, eljuttatásához és készüléken kívüli tárolásához.
- Hálózatelemző modul: Az integrált forgalomfigyelési funkciónak köszönhetően a hálózati forgalom az alkalmazási réteg szintjéig átlátható a távoli hibaelhárítás és forgalomelemzés érdekében.

## Kapcsolók

### Cisco Catalyst Express 500 sorozatú kapcsolók

A Cisco Catalyst Express 500-as sorozatú kapcsolók akár 250 fős vállalatok számára is világszínvonalú informatikai hálózat kiépítését teszik lehetővé. Ezek a Cisco technológiáival támogatott, grafikus felületen

kezelhető, a 2. protokollrétegben működő, felügyelhető Fast Ethernet, illetve Gigabit Ethernet kapcsolók torlódásmentes, vezetékes sebességű, biztonságos alaphálózati funkciókat nyújtanak a hang- és adathálózatok, valamint a vezeték nélküli infrastruktúrák számára. A beépített titkosítási és biztonsági szolgáltatások a készülékeknek és a hálózatnak egyaránt megfelelő védelmet biztosítanak.

### Cisco Catalyst 2960 sorozatú kapcsolók

Intelligens szolgáltatások a hálózat határánál, kifinomult működés. Az új Cisco Catalyst 2960 sorozat rögzített konfigurációjú, különálló kapcsolói 10/100 Fast Ethernet és 10/100/1000 Gigabit Ethernet kapcsolatot biztosítanak a munkaállomásoknak a kis- és középvállalatok és fiókirodák alapszintű hálózataiban, lehetővé téve a korszerű, kibővített LAN-szolgáltatásokat. A Cisco Catalyst 2960 sorozatú kapcsolók integrált biztonságot, így például hálózati hozzáférés-szabályozást, garantált szolgáltatás-minőséget és hibatűrést biztosítanak, ezáltal a hálózatperemen is intelligens hálózati szolgáltatások működnek.

A Cisco Catalyst 2960 sorozatú kapcsolók legfőbb jellemzői:

- Hozzáférés-szabályozási listák (ACL) és fejlett biztonsági szolgáltatások
- Szabad választási lehetőség az optikai és a rézvezetős Gigabit Ethernet gerinchálózati kapcsolat között
- Hálózati forgalomszabályozás és sávszélesség-optimalizálás fejlett QoS-funkciókkal, finoman szabályozható sávszélesség-korlátozás, ACL-ek és multicast szolgáltatások
- Az azonosítási módszerek és adattitkosítási technológiák széles köre által garantált hálózatbiztonság; felhasználókon, portokon és MAC-címeken alapuló hálózati hozzáférés-szabályozás
- Egyszerű hálózatkonfigurálás, szoftverfrissítés és hibaelhárítás a Cisco Network Assistant szoftvert használó középvállalati vagy fiókirodai megoldás részeként
- Speciális alkalmazások automatikus beállítása a Cisco Smartports segítségével

### Cisco Catalyst 3560 sorozatú kapcsolók

A 24 és 48 portos rögzített konfigurációjú Fast Ethernet és Gigabit Ethernet kapcsolók a következőket támogatják: IEEE 802.3af, illetve a Cisco korábbi (szabványosítás előtti) tápellátás Ethernet-kábeleni megoldása. A Cisco Catalyst 3560 sorozat tagjai ideális hozzáférési rétegű kapcsolók helyi hálózati vagy fiókirodai környezetekben. A 10/100/1000 megabites és PoE-portok megfelelő kombinációjával maximális hatékonyságot, fejlett integrált biztonságot, garantált szolgáltatásminőséget, magas rendelkezésre állást és értékállóságot biztosítanak. A Cisco Catalyst 3560 sorozatú kapcsolók olyan új alkalmazási rendszerek bevezetését teszik lehetővé, mint az IP-telefonia, a vezeték nélküli elérés, a videomegfigyelés, az épülettechnikai rendszerek és a távoli elérésű videokioszkok.

### Cisco Catalyst 3750 sorozatú kapcsolók

A Cisco Catalyst 3750 sorozatú kapcsolók a közép- és nagyvállalati fiókirodák számára készült innovatív termékek. A Cisco StackWise nevű technológiával működő kapcsolókkal hatékonyabbá tehető a LAN-ok működése: kiemelkedően könnyen használhatók, és minden más stackelhető kapcsolónál jobb hibatűrést biztosítanak.

A forradalmian új Cisco StackWise architektúra kimagasló hibatűrést, automatizálást, fejlett integrált biztonságot, garantált szolgáltatásminőséget, magas rendelkezésre állást és kiváló teljesítményt biztosít a stackelhető kapcsolók esetében. A Cisco StackWise technológiával az ügyfelek egyetlen 32 Gbit/s sebességű kapcsolóegységet hozhatnak létre akár kilenc Cisco Catalyst 3750 sorozatú kapcsoló összekapcsolásával. A 24 és 48 portos, 10/100/1000 Mbit/s sebességű, Ethernet-kábeles tápellátással szerelt kapcsolók a maximális hatékonyságot és értékállóságot szolgálják, ugyanakkor olyan új alkalmazási rendszerek bevezetését teszik lehetővé, mint az IP-telefonia, a vezeték nélküli elérés, a videomegfigyelés, az épülettechnikai rendszerek és a távoli elérésű videokioszkok.

---

## Cisco Catalyst 4500 sorozatú kapcsolók

---

A Cisco Catalyst 4500 sorozatú, középkategóriás moduláris kapcsolók torlódásmentes kapcsolási funkciókkal rendelkeznek a 2.-tól egészen a 4. protokollrétegig. A Cisco Catalyst 4500 sorozatú kapcsolók központi moduláris architektúrájuknak köszönhetően egyszerűen üzemeltethetők, tetszőleges kábelezéssel rugalmasan használhatók, és kiválóan bővíthetők. Mindez nemcsak a berendezések hasznos élettartamát tolja ki, hanem a minimálisra csökkenti a rendszeres üzemeltetési költségeket, és jelentősen felgyorsítja a beruházás megtérülését.

A Cisco Catalyst 4500 sorozatú kapcsolóinak további jellemzői:

- **Értékállóság:** A fokozatosan fejleszthető, központosított architektúrájának köszönhetően az összes rendszerport funkcionalitása magasabb szintre bővíthető egyszerű supervisor-frissítésekkel
- **Nagyfokú rendelkezésre állás:** A hálózatkiesések időtartamának csökkentését szolgáló hardver és szoftver alapú hibatűrő konstrukció
- **Egyszerű használat és felügyelhetőség:** A webes felügyelettel az üzemeltetés leegyszerűsítése érdekében valamennyi port központilag konfigurálható és szabályozható
- **Átfogó hálózatbiztonság:** A fejlett biztonsági szolgáltatások elhárítják az adatlopásra tett kísérleteket, és minimálisra csökkentik a számítógépes férgek és vírusok által okozott károkat
- **tápellátás Ethernet-kábelen:** Ez olyan új alkalmazási rendszerek bevezetését teszi lehetővé, mint az IP-telefonia, a vezeték nélküli elérés, a videomegfigyelés, az épületechnikai rendszerek és a távoli elérésű videokioszkok
- **Kiváló méretezhetőség:** Ez a kis helyen nagy kapacitást biztosító megoldás akár 102 millió csomag/s sebességig torlódásmentes átvitelt garantál, függetlenül az aktív biztonsági szabályok és 3. rétegbeli szolgáltatások számától
- **Rugalmas alkalmazás:** A sorozat tagjai sokféle házzal, nagy teljesítményű supervisor modulokkal, vonali kártyákkal és tápegységekkel kaphatók

---

## Cisco Catalyst 6500 sorozatú kapcsolók

---

A Cisco 6500 sorozatú kapcsolók a legmagasabb szintű rendelkezésre állást kínálják integrált biztonsággal, tökéletesen támogatják az egységes kommunikációt, kiváló működési hatékonyságot, piacvezető méretezhetőséget és rugalmasságot nyújtanak páratlan értékállósággal.

A Cisco Catalyst 6500 sorozat tagjai az alábbi piacvezető újításoknak köszönhetően továbbra is az iparág mércéjét képviselik:

### Legmagasabb szintű rendelkezésre állás

- A IOS szoftver moduláris felépítése
- Leállítás nélküli szoftverfrissítés (ISSU) és állapotartó folyamat-újraindítás
- Általános online diagnosztikai funkciók (GOLD)
- A Nonstop Forwarding and Stateful Switchover (zökkenőmentes, állapotartó tartalékaktiválás, NSF/SSO) technológia az alkalmazások folyamatos működését és a szolgáltatások zavartalan ellátását biztosítja
- A redundáns rendszeremlemeknek köszönhető hardver szintű hibatűrés

### Legmagasabb szintű integrált biztonság

- Az elárasztásos támadásokat (DoS) elhárító többféle mechanizmus
- Integrált biztonsági szolgáltatásmodulok (VPN, SSL VPN, tűzfal, IPS és forgalmi rendellenességek észlelése)

### Az egységes kommunikáció legerősebb támogatása

- A VoIP-hívások minőségének beépített, valós idejű figyelése
- Cisco Communication Media Module
- WLAN-vezérlőmodul
- Alkalmazásorientált hálózati (AON) modul

## Biztonság

---

### Cisco PIX 501 biztonsági készülékek (távolgözőknak és kisebb távoli helyszínekhez)

---

A Cisco PIX 501-es biztonsági készülékek nagyobb teljesítményt és magasabb szintű biztonságot kínálnak az integrált szolgáltatásokhoz, pl. az egyidejű adat-, hang- és videoforgalomhoz.

#### Biztonság

Az átfogó tűzfal- és VPN-szolgáltatások fejlett biztonsági funkciókat (pl. VPN és IPS) kínálnak.

---

### Cisco PIX 506 biztonsági készülékek (távolgözőknak és kisebb távoli helyszínekhez)

---

A Cisco PIX 506E típusú biztonsági készülékek nagyobb teljesítményt és magasabb szintű biztonságot kínálnak az integrált szolgáltatásokhoz, pl. az egyidejű adat-, hang- és videoforgalomhoz.

#### Biztonság

Az átfogó tűzfal- és VPN-szolgáltatások fejlett biztonsági funkciókat (pl. VPN, IPS és VLAN) kínálnak, és könnyedén támogatják a vezeték nélküli hozzáférési pontokat is.

---

### Cisco ASA 5500 sorozatú adaptív biztonsági berendezések

---

A Cisco® ASA 5500-as sorozatú nagy teljesítményű, többfunkciós biztonsági berendezéscsalád az egységes kommunikációt védő tűzfalat, IPS-t, hálózati vírusvédelmet és VPN-szolgáltatásokat nyújt:

- **Jól bevált biztonsági és VPN-funkciók:** Teljes értékű, nagy teljesítményű tűzfal, IPS, hálózati vírusvédelem és IPsec/SSL VPN-technológiák, amelyek teherbíró alkalmazásbiztonságot, felhasználó és alkalmazás alapú hozzáférés-szabályozást, férgek, vírusok és egyéb károkozók elleni védelmet, illetve távfelhasználói és távoli helyszínekről való elérést biztosítanak.
- **Egyedi adaptív azonosító és elhárító szolgáltatásinfrastruktúra:** A vállalatok a Cisco ASA 5500 sorozat biztonsági szolgáltatási profilját könnyen testre szabható, munkafolyamat-specifikus biztonsági előírásokkal szabályozhatják és bővíthetik, amelyek a biztonsági igényeket az alkalmazási követelményekhez igazítják, ugyanakkor a felhasználó által telepíthető biztonsági szolgáltatásmodulok (SSM-ek) révén bővíthető a teljesítmény és a biztonsági szolgáltatások köre.
- **Alacsonyabb telepítési és üzemeltetési költségek:** A többfunkciós készülékkel szabványosítható a platform, a konfiguráció és a felügyelet, ami csökkenti a telepítési és a rendszeres üzemeltetési költségeket.

---

### Cisco Security Agent nagyvállalati szerverekhez

---

- Jelentősen csökkenti a rendszerleállások idejét, illetve a széles körben terjedő támadások elleni védekezés és károkozó-mentesítés költségeit
- Kiegészíti a Cisco termékinálatát és a valódi, mélyreható biztonságot szolgáló SAFE modellt
- A frissítéseket nem igénylő architektúra miatt nem kell támadásazonosítókat nyilvántartani, csökken az azonnali beavatkozási felügyelet költsége
- Az egységes szoftver csökkenti a telepítési és a felügyeleti költségeket
- Hostgép alapú védelmet biztosít a szerverek és a munkaállomások számára
- Megelőzi a támadásokat, különösen az ismeretlen vírusokkal és férgekkel szemben

## Vezeték nélküli hálózatok

### Cisco Aironet 1000 sorozatú lightweight üzemmódú hozzáférési pontok

A Cisco Aironet 1000 sorozatú hozzáférési pontok az úgynevezett „lightweight” üzemmódban, vagyis egy WLAN-vezérlő alatt működnek. Ez egységes felügyeletet és biztonságot tesz lehetővé, amivel a Cisco Aironet 1000 hozzáférési pontok gazdaságos és könnyen frissíthető WLAN-megoldást kínálnak, és ezzel feladják a leckét a versenytársaknak. A Cisco Aironet 1000 sorozat tagjai egyetlen rádiófrekvenciás adóvevő egységet tartalmaznak, és IEEE 802.11 a/g vagy IEEE 802.11b változatban kaphatók; ez utóbbi helyszíni bővítéssel frissíthető a 54 Mbit/s sebességű 802.11g szabványra.

### Cisco Aironet 1130 AG sorozatú hozzáférési pontok

A Cisco Aironet 1130 AG sorozatú hozzáférési pont nagy kapacitást, kiváló biztonságot, és nagyvállalati szintű szolgáltatásokat kínál. Igen alacsony élettartamköltség mellett biztosítja a vezeték nélküli hozzáférést. Az irodai vezeték nélküli hálózatokhoz és hasonló rádiófrekvenciás környezetekhez készült, szinte észrevétlenül elhelyezhető hozzáférési pont beépített antennákkal és kettős IEEE 802.11a/g szabványú rádióegységgel rendelkezik, amely teherbíró és jól kiszámítható lefedettséget biztosít akár 108 Mbit/s teljes kapcsolati sebesség mellett. A kedvező árú Cisco Aironet 1130 AG sorozat modelljei azonnal telepíthetők és könnyen felügyelhetők, ami jelentősen csökkenti a rendszerbe állítás és a folyamatos karbantartás költségeit. A Cisco Aironet 1130 AG hozzáférési pont lightweight üzemmódban vagy önálló vezérlésű kivitelben is kapható; ez utóbbi helyszíni konfigurálással lightweight üzemmódba állítható át.

### Cisco Aironet 1230 AG sorozatú hozzáférési pontok

A Cisco Aironet 1230 AG sorozatú hozzáférési pont sokoldalú, nagy kapacitású, biztonságos és nagyvállalati szintű szolgáltatásokat kínál a rádiófrekvenciás átvitt neheztől környezetekben. Különleges antennákat igénylő, mostoha környezeti vagy telepítési viszonyok között üzemelő WLAN-okhoz tervezték, ezért kettős antennacsatlakozójával nagyobb hatótávolságot, sokoldalú lefedettséget és a korábbiaktól rugalmasabb telepítési lehetőségeket kínál. A Cisco Aironet 1230 AG sorozat tagjai sokoldalú antennakialakítást tesznek lehetővé páratlan adóteljesítménnyel és vételi érzékenységgel. Képesek alkalmazkodni a többirányú terjedési útvonalak okozta változó késleltetéshez, ezzel az erősen tagolt és beltéri környezetekben is jó hatásfokkal működnek, megbízható teljesítményt és átbocsátási értékeket biztosítva még a legmostohább körülmények között is. A Cisco Aironet 1230 AG hozzáférési pont lightweight üzemmódban vagy önálló vezérlésű kivitelben is kapható; ez utóbbi helyszíni konfigurálással lightweight üzemmódba állítható át.

### Cisco WLAN-vezérlők

A WLAN-vezérlőkből és lightweight üzemmódú hozzáférési pontokból kialakított hierarchikus WLAN-hálózatokban a Cisco WLAN-vezérlői felelnek a rendszer szintű WLAN-funkciókért, például a biztonsági szabályok érvényesítéséért, a behatolásmegelőzéséért, a frekvenciakiosztásért, a QoS-funkciókért és a barangoló eszközök követéséért. A Cisco 1000 sorozatú lightweight üzemmódú hozzáférési pontokkal együttműködve biztosítják a vállalat működéséhez elengedhetetlen vezeték nélküli alkalmazások folyamatos működését. A hang- és adatátviteli szolgáltatásoktól kezdve a helykövetésig a Cisco WLAN-vezérlői kellő ellenőrzést, méretezhetőséget, biztonságot és megbízhatóságot garantálnak ahhoz, hogy a hálózati rendszergazdák biztonságos vezeték nélküli hálózatokat építsenek ki a fiókirodákban vagy a vállalatközpontban.

Cisco 2000 sorozatú WLAN-vezérlők

- Összesen 6 lightweight üzemmódú Cisco hozzáférési pontot képes kiszolgálni

Cisco 4000 sorozatú WLAN-vezérlők

- Az egyes modellek 12, 25, 50 és 100 lightweight üzemmódú Cisco hozzáférési pontot is ki tudnak szolgálni

## Felügyelet

### Cisco SDM

Ez a könnyen kezelhető, beágyazott, webes készülékfelügyeleti eszköz a Cisco 830 és a Cisco 7301 sorozatú útválasztókon érhető el. A Cisco SDM szoftvert gyárilag az útválasztó szoftverplatformjára telepítik.

A Cisco SDM a hálózati és biztonságért felelős rendszergazdák részére készült hatékony eszköz. A Cisco értékesítési partnerei a Cisco SDM segítségével gyorsabban és könnyebben állíthatják rendszerbe a Cisco útválasztókat az olyan integrált szolgáltatásokhoz, mint a dinamikus útválasztás, a WAN-hozzáférés, a vezeték nélküli kapcsolat, a tűzfal, illetve a VPN-, IPS- és QoS-szolgáltatások.

### Cisco Security MARS 20

Ez a dedikált készüléken alapuló, „mindent egyben” kínáló megoldás kellő ellenőrzést biztosít a már telepített biztonsági rendszer felett. A Cisco biztonságfelügyeleti életciklusának központi elemét alkotó Cisco Security MARS révén a biztonságért és a hálózatokért felelős szakemberek könnyen azonosíthatják, felügyelhetik és kezelhetik a felmerülő biztonsági fenyegetéseket. A MARS a meglévő hálózati és biztonsági rendszert használja a nem előírásosan működő komponensek azonosítására és elszigetelésére, majd javaslatot tesz ezek pontos eltávolítási módjára. Segítségével betarthatók a belső szabályrendszerek, és akár egy átfogó szabályértvényesítő megoldáskészlet szerves részeként is működhet.

A Cisco Security MARS 20 készülék ideális megoldást kínál az akár másodpercenként 500 eseményt feldolgozó rendszerekhez.

### Cisco Security MARS 50

Ez a dedikált készüléken alapuló, „mindent egyben” kínáló megoldás kellő ellenőrzést biztosít a már telepített biztonsági rendszer felett. A Cisco biztonságfelügyeleti életciklusának központi elemét alkotó Cisco Security MARS révén a biztonságért és a hálózatokért felelős szakemberek könnyen azonosíthatják, felügyelhetik és kezelhetik a felmerülő biztonsági fenyegetéseket. A MARS a meglévő hálózati és biztonsági rendszert használja a nem előírásosan működő komponensek azonosítására és elszigetelésére, majd javaslatot tesz ezek pontos eltávolítási módjára. Segítségével betarthatók a belső szabályrendszerek, és akár egy átfogó szabályértvényesítő megoldáskészlet szerves részeként is működhet.

A Cisco Security MARS 50 készülék ideális megoldást kínál az akár másodpercenként 1000 eseményt feldolgozó rendszerekhez.

**Vállalatközpont**

Cisco Systems Inc.  
170 West Tasman Drive  
San Jose, CA 95134-1706  
Egyesült Államok  
www.cisco.com  
Tel.: +1 (408) 526-4000  
+1 (800) 553-NETS (6387)  
Fax: +1 (408) 526-4100

**Európai központ**

Cisco Systems International BV  
Haarlerbergpark  
Haarlerbergweg 13-19  
1101 CH Amsterdam  
Hollandia  
www-europe.cisco.com  
Tel.: +31 (20) 357 1000  
Fax: +31 (20) 357 1100

**Észak- és dél-amerikai központ**

Cisco Systems Inc.  
170 West Tasman Drive  
San Jose, CA +1 95134-1706  
Egyesült Államok  
www.cisco.com  
Tel.: +1 (408) 526-7660  
Fax: +1 (408) 527-0883

**Ázsiai és csendes-óceáni központ**

Cisco Systems Inc.  
Capital Tower  
168 Robinson Road  
#22-01 to #29-01 Szingapúr 068912  
www.cisco.com  
Tel.: +65 317-7777  
Fax: +65 317-7799

**A Cisco Systems cégnek több mint 200 képvisellete működik az alábbi országokban és térségeiben. A pontos címek, telefonszámok és faxeszámok a Cisco webhelyén találhatóak:**

**[www.cisco.com/go/offices](http://www.cisco.com/go/offices)**

Argentína • Ausztrália • Ausztria • Belgium • Brazília • Bulgária • Chile • Costa Rica • Cseh Köztársaság • Dánia • Dél-Afrika • Dubai, Egyesült Arab Emírátsok • Egyesült Államok • Egyesült Királyság • Finnország • Franciaország • Fülöp-szigetek • Görögország • Hollandia • Hongkong • Horvátország • India • Indonézia • Írország • Izrael • Japán • Kanada • Kína • Kolumbia • Korea • Lengyelország • Luxemburg • Magyarország • Malajzia • Mexikó • Németország • Norvégia • Olaszország • Oroszország • Peru • Portugália • Puerto Rico • Románia • Skócia • Spanyolország • Svájc • Svédország • Szaúd-Arábia • Szingapúr • Szlovákia • Szlovénia • Tajvan • Thaiföld • Törökország • Új-Zéland • Ukrajna • Venezuela • Vietnam • Zimbabwe Egyesült Államok • Egyesült Királyság • Finnország • Franciaország • Fülöp-szigetek • Görögország • Hollandia • Hongkong • Horvátország • India • Indonézia • Írország • Izrael • Japán • Kanada • Kína • Kolumbia • Korea • Lengyelország • Luxemburg • Magyarország • Malajzia • Mexikó • Németország • Norvégia • Olaszország • Oroszország • Peru • Portugália • Puerto Rico • Románia • Skócia • Spanyolország • Svájc • Svédország • Szaúd-Arábia • Szingapúr • Szlovákia • Szlovénia • Tajvan • Thaiföld • Törökország • Új-Zéland • Ukrajna • Venezuela • Vietnam • Zimbabwe

Copyright © 2004 Cisco Systems, Inc. Minden jog fenntartva. A Cisco név, a Cisco Systems név és a Cisco Systems embléma a Cisco Systems, Inc. és/vagy társult vállalatai védjegye vagy bejegyzett védjegye az Egyesült Államokban és egyes más országokban.

A jelen dokumentumban említett minden más védjegy a megfelelő tulajdonosoké. A partner szó használata nem jelenti szükségszerűen azt, hogy partneri viszony áll fenn a Cisco és bármely más vállalat között.