



Adatlap

Cisco IPS 4200 sorozatú behatolásmegelőző berendezések

Az IPS 4200 sorozatú behatolásmegelőző berendezései a Cisco önvédő hálózatának alappillérei. A mai zsúfolt hálózati környezetben az üzletmenet folytonossága szempontjából kritikus fontosságúak a hatékony hálózati behatolásmegelőző rendszerek, amelyek feladata, hogy a rosszindulatú támadásokat, férgeket és vírusokat még azelőtt megállítsák, hogy azok valamilyen hatással lennének az adatokra és az erőforrásokra. A Cisco IPS Sensor szoftver 5.x verziójának behatolásmegelőző technológiáját használva a Cisco IPS 4200 sorozatú berendezései pontosan képesek észlelni, besorolni, illetve megállítani a rosszindulatú hálózati forgalmat.

TERMÉKISMERTETŐ

A Cisco IPS 4200 sorozatú berendezések a vállalatok a következők révén minimálisra csökkenthetik a behatolásmegelőző rendszerek (IPS-ek) telepítését:

- Inline behatolásmegelőzés a Cisco IPS Sensor szoftver 5.x változatával
- Minden eddiginél jobb ár/teljesítmény arány
- Több alhálózat egyidejű védelme több kezelői felületen keresztül
- Párhuzamos „promiscuous” és inline üzemmódú működés
- Több teljesítményszint – 65 Mbit/s sebességtől több gigabites szintig
- Érzékelőkbe ágyazott webes felügyeleti megoldások

CISCO IPS 4200 SOROZATÚ BERENDEZÉSEK TELEPÍTÉSE

Rendelés leadásához látogasson el a [Cisco rendelési honlapjára](#). A rendelési adatok a 2. táblázatban találhatóak.

A Cisco IPS 4200 sorozat öt tagból áll, ezek: Cisco IPS 4215, IPS 4240, IPS 4240-DC, IPS 4255 és IPS 4260 berendezések. A termékcsalád egy sor olyan megoldást kínál, amelyek sokféle informatikai környezetben is könnyen integrálhatók, többek kö-zött nagyvállalati és szolgáltatói szinteken. Az egyes érzékelők a 65 Mbit/s és a több gigabites sebesség közötti tartomány egy-egy szegmensét fedik le.

A Cisco IPS 4215 65 Mbit/s sebességű adatforgalomig pontos vizsgálatot végez, és megfelelő védelmet biztosít többféle T1/E1 és T3 környezetben. A Cisco IPS 4215 többféle monitoring-kezelőfelületet is támogat, így egyszerre több alhálózat védelmét láthatja el, sőt egyszerre képes behatoláskereső (IDS) és behatolásmegelőző (IPS) szolgáltatásokat ellátni.

A 250 Mbit/s sebességű adatforgalmat bonyolítani képes Cisco IPS 4240 kapcsolt hálózati környezetek vagy több T3-as alhálózat védelmét tudja ellátni. A többszörös 10/100/1000 interfészt támogató berendezés részlegesen kihasznált gigabites kapcsolatokon vagy telített, kétirányú 100 Mbit/s-os környezetekben is telepíthető.

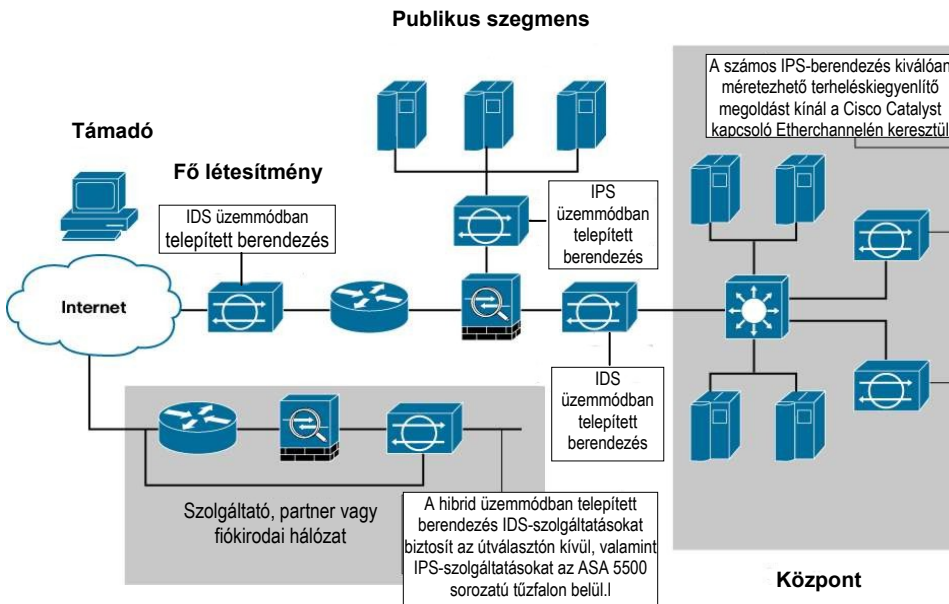
A Cisco IPS 4240-DC az IPS 4240 típuson alapszik, azonban már egyenárammal is működik. A készülék megfelel az NEBS szabványnak, és bármilyen környezetben telepíthető, ahol az NEBS 3. szintű megfelelésre vonatkozóan különleges előírások vannak érvényben.

A Cisco IPS 4255 modell 500 Mbit/s teljesítménnyel rendelkezik, és képes ellátni a részlegesen kihasznált gigabites alhálózatok, illetve az adatforgalom áteresztéséért felelős kapcsolókat, amelyeket a különböző alhálózatokból származó adat-forgalom aggregálására használnak.

A Cisco IPS 4260 1Mbit/s teljesítménnyel rendelkezik, és képes ellátni a gigabites alhálózatok, illetve a több alhálózatból jövő adatforgalom áteresztéséért felelős kapcsolókat. Ez a céleszköz a réz és az üvegszál hálózati csatlakozókártyák (NIC) környezetekkel is működik, ami rugalmas telepítést tesz lehetővé.

Az 1. ábrán látható, hogy az berendezések szinte bármilyen vállalati hálózati szegmensbe telepíthetők, ahol megfelelő hálózati átláthatóságra van szükség a férgek és a vírusok hatékony feltartóztatásához.





1. ábra Cisco ASA 5500 sorozatú adaptív biztonsági készülékek



TERMÉKSPECIFIKÁCIÓK

Az 1. táblázat a Cisco IPS 4200 sorozatú berendezések termékspecifikációit tartalmazza.

1. táblázat Termékspecifikációk

	Cisco IPS 4215	Cisco IPS 4240	Cisco IPS 4255	Cisco IPS 4260
				
Előkészítés adatkábeles behatolásmegelőző rendszerre (IPS)	Igen	Igen	Igen	Igen
Átviteli teljesítmény	65 Mbit/s	250 Mbit/s	500 Mbit/s	1 Gbps
Standard felügyelő felület	10/100BASE-TX	Négy 10/100/1000 BASE-TX	Négy 10/100/1000 BASE-TX	10/100/1 000BASE-TX
Standard parancs- és vezérlőfelület	10/100BASE-TX	10/100BASE-TX	10/100BASE-TX	10/100/1 000Base-TX
Opcionális kezelőfelület	Négy 10/100BASE-TX(4-FE) felügyelő felület (összesen 5 felügyelő felület lehetséges)	Egyik sem	Egyik sem	<ul style="list-style-type: none"> Négy 10/100/1000BASE-T (4GE) felügyelő felület (összesen 9 felügyelő felület lehetséges) Két 1000BASE-SX (üvegszál) felügyelő felület (összesen 4 üvegszál felügyelő felület lehetséges)
Kivitel	1 U magasságú	1 U magasságú	1 U magasságú	2 U magasságú
ACL-módosítások a kapcsolókon, útválasztókon és tűzfalakon	Igen	Igen	Igen	Igen
Kapcsolat befejezése	Igen	Igen	Igen	Igen
Több csomag kihagyása férgek és vírusok blokkolása céljából	Igen*	Igen*	Igen*	Igen*
IP-kapcsolatok naplózása, kapcsolatok megisméltése és a kiváló csomagok megjelenítése	Igen	Igen	Igen	Igen

	Cisco IPS 4215	Cisco IPS 4240	Cisco IPS 4255	Cisco IPS 4260
CLI (Telnet vagy Secure Shell [SSH])	Igen	Igen	Igen	Igen
Beágyazott grafikus felügyeleti felület	Igen	Igen	Igen	Igen
Cisco Security Manager***	Igen	Igen	Igen	Igen
IEV 5.1	Igen	Igen	Igen	Igen
CiscoWorks VPN Security Management Solution biztonságfelügyeleti megoldás (SIMS) 2.3 verzió	Igen	Igen	Igen	Igen
Redundáns tápegység	Nem	Nem	Nem	Igen
Meghibásodás esetén automatizált szoftveres áthidalás (fail open)	Igen*	Igen*	Igen*	Igen*
Meghibásodás esetén manuális szoftveres áthidalás (fail open)	Igen*	Igen*	Igen*	Igen*
Áthidalás (fail open) merevlemez-meghibásodás esetén	Igen*	Nem tartalmaz merevlemez	Nem tartalmaz merevlemez	Nem tartalmaz merevlemez
Meghibásodás esetén automatizált hardveres áthidalás (fail open)	Igen**	Igen**	Igen**	Igen: opcionális 4 portos rézvezetős hálózati csatoló kártyák megkerülő kapcsolóval
Összeköttetési hibák észlelésének figyelése	Igen	Igen	Igen	Igen
Kommunikációs hibák észlelése	Igen	Igen	Igen	Igen
Szolgáltatási és eszközhibák észlelése	Igen	Igen	Igen	Igen
Magasság	4,37 cm	4,37 cm	4,37 cm	8,76 cm
Szélesség	42,72 cm	43,82 cm	43,82 cm	43,53 cm
Mélység	29,97 cm	36,83 cm	36,83 cm	50,80 cm
Súly	4,11 kg	9 kg	9 kg	5,5 kg (teljes felszereltség mellett)
Rackbe szerelhető	Igen	Igen	Igen	Igen
Automatikus átkapcsolás	100 és 240 VAC között	100 és 240 VAC között	100 és 240 VAC között	100 és 240 VAC között
Frekvencia	50 és 60 Hz között	47 és 63 Hz között, egyfázisú	47 és 63 Hz között, egyfázisú	47 és 63 Hz között, egyfázisú
Üzemi áram	1,5 A	3,0 A	3,0 A	8,9 A
Üzemi hőmérséklet	5 és 40 °C között	0 és 40 °C között	0 és 40 °C között	10 és 35 °C között
Üzemen kívüli hőmérséklet	-25 és 70 °C között	-20 és 65 °C között	-20 és 65 °C között	-40 és 70 °C között
Relatív üzemi páratartalom	5% és 95% között (páralecsapódás nélkül)	10% és 85% között (páralecsapódás nélkül)	10% és 85% között (páralecsapódás nélkül)	10 és 85% között (páralecsapódás nélkül)
Relatív üzemen kívüli páratartalom	5% és 95% között (páralecsapódás nélkül)	5% és 95% között (páralecsapódás nélkül)	5% és 95% között (páralecsapódás nélkül)	5% és 95% között (páralecsapódás nélkül)
Hőteljesítmény-leadás (legkritikusabb teljes áramfogyasztás mellett)	410 Btu/óra, teljes áramfogyasztás mellett (65 W)	614,2 Btu/óra, teljes áramfogyasztás mellett (180 W)	614,2 Btu/óra, teljes áramfogyasztás mellett (180 W)	648 BTU/óra

Megjegyzés:

- A Cisco IPS 4215 65 Mbit/s teljesítménye az alábbi feltételekkel teljesül:
 - 650 új TCP-kapcsolat másodpercenként
 - 650 HTTP-tranzakció másodpercenként
 - 450 bájtos átlagos csomagméret
 - Ajánlott Cisco IPS-s szoftver: <http://www.cisco.com/cgi-bin/tablebuild.pl/ips5>
 - A Cisco IPS 4240 250 Mbit/s teljesítménye az alábbi feltételekkel teljesül:
 - 2500 új TCP-kapcsolat másodpercenként
 - 2500 HTTP-tranzakció másodpercenként
 - 450 bájtos átlagos csomagméret
 - Ajánlott Cisco IPS-s szoftver: <http://www.cisco.com/cgi-bin/tablebuild.pl/ips5>
- A Cisco IPS 4255 500 Mbit/s teljesítménye az alábbi feltételekkel teljesül:
 - 5000 új TCP-kapcsolat másodpercenként
 - 5000 HTTP-tranzakció másodpercenként
 - 450 bájtos átlagos csomagméret
 - Ajánlott Cisco IPS-s szoftver: <http://www.cisco.com/cgi-bin/tablebuild.pl/ips5>
- A Cisco IPS 4260 1 Gbit/s teljesítménye az alábbi feltételekkel teljesül:
 - 10 000 új TCP-kapcsolat másodpercenként
 - 100 000 HTTP-tranzakció másodpercenként
 - 450 bájtos átlagos csomagméret
 - A Cisco IPS Sensor szoftver min. v5.1(2)-es változata
 - Ajánlott Cisco IPS-s szoftver: <http://www.cisco.com/cgi-bin/tablebuild.pl/ips5>

CE JELZÉS

EMC-FCC (CFR 47 Part 15) A osztály, CISPR 22 A osztály, EN 55022 A osztály, EN 55024, EN61000-3-2, EN61000-3-3, VCCI A osztály, AS/NZS 3548 A osztály, CE jelzés, ICES-003 A osztály, FCC Part 15 (CFR7 47) A osztály, EN50082-1, EN61000-6-1, Safety-UL 60950, CSA 22.2 No.60950, IEC 60950, EN 60950, AS/NZS 3260, CE jelzés; EN 60950, IEC 60950

2. táblázat Rendelési adatok a Cisco IPS 4200 sorozatú berendezésekhez

Termékazonosító	Leírás
IDS-4215-K9	Cisco IPS 4215 sorozatú berendezés (készülékház, szoftver, SSH, 2 beépített 10/100BASE-TX interfész RJ-45 csatlakozóval)
IDS-4215-4FE-K9	Cisco IPS 4215 sorozatú berendezés (készülékház, szoftver, SSH, 2 beépített 10/100BASE-TX interfész RJ-45 csatlakozóval plusz 4-FE interfészkar-tya)
IPS-4240-K9	Cisco IPS 4240 sorozatú berendezés (készülékház, szoftver, SSH, négy 10/100/1000BASE-TX interfész RJ-45 csatlakozóval)
IPS4240-DC-K9	Cisco IPS 4240 sorozatú, NEBS szabványnak megfelelő berendezés egyenáram-mal (készülékház, szoftver, SSH, négy 10/100/1000BASE-TX interfész RJ-45 csatlakozóval)

Termékazonosító	Leírás
IPS-4255-K9	Cisco IPS 4255 sorozatú berendezés (készülékház, szoftver, SSH, négy 10/100/1000BASE-TX interfész RJ-45 csatlakozóval)
IPS-4260-K9	Cisco IPS 4260 sorozatú berendezés (készülékház, redundáns tápegység, szoftver, SSH, 2 beépített 10/100/1000BASE-TX interfész RJ-45 csatlakozóval)
IPS-4260-4GE-BP-K9	Cisco IPS 4260 sorozatú berendezés mellékelt 4GE rézvezetős hálózati csatoló kártya hardveres megkerülő kapcsolóval (készülékház, redundáns tápegység, szoftver, SSH, 2 beépített 10/100/1000BASE-TX interfész RJ-45 csatlakozóval és négy 10/100/1000BASE-TX interfész beépített megkerülő kapcsolóval)
IPS-4260-2SX-K9	Cisco IPS 4260 sorozatú berendezés 2 mellékelt üvegszál hálózati csatoló kártyával (készülékház, redundáns tápegység, szoftver, SSH, 2 beépített 10/100/1000BASE-TX interfész RJ-45 csatlakozóval és üvegszál interfész)
IPS-4GE-BP-INT=	Négyportos rézvezetős tartalék interfész kártya beépített megkerülő kapcsolóval a 4260 sorozatú készülékhez
IPS-2SX-INT=	Kétportos üvegszál tartalék interfész kártya beépített a 4260 sorozatú készülékhez

A Cisco IPS-termékek azonosítási adataival és leírásaival kapcsolatos szolgáltatásai

IDS-4215-K9

CON-SU1-IDS4215	IPS szolg., egy munkanapon belüli készülékcseré IPS 4215 berendezés
CON-SU2-IDS4215	IPS szolg., 8X5X4 készülékcseré Cisco IDS 4215 berendezés
CON-SU3-IDS4215	IPS szolg., 24X7X4 készülékcseré IDS 4215 berendezés
CON-SUO1-IDS4215	IPS szolg., helyszíni egy munkanapon belül (NBD) IDS 4215 berendezés
CON-SUO2-IDS4215	IPS szolg., helyszíni 8X5X4 IDS 4215 berendezés
CON-SUO3-IDS4215	IPS szolg., helyszíni 24X7X4 IDS 4215 berendezés

IDS-4215-4FE-K9

CON-SU1-IDS4215F	IPS szolg., egy munkanapon belüli készülékcseré IDS 4215 berendezés, 80
CON-SU2-IDS4215F	IPS szolg., 8X5X4 készülékcseré IDS 4215 berendezés, 80
CON-SU3-IDS4215F	IPS szolg., 24X7X4 készülékcseré IDS 4215 berendezés, 80
CON-SUO1-IDS4215F	IPS szolg., helyszíni készülékcseré egy munkanapon belül IDS 4215 berendezés, 80
CON-SUO2-IDS4215F	IPS szolg., helyszíni 8X5X4 IDS 4215 berendezés, 80
CON-SUO3-IDS4215F	IPS szolg., helyszíni 24X7X4 IDS 4215 berendezés, 80

Termékazonosító	Leírás
IPS-4240-K9 and IPS4240-DC-K9	
CON-SU1-IPS4240	IPS szolg., egy munkanapon belüli készülékcseré IPS 4240 berendezés
CON-SU2-IPS4240	IPS szolg., 8X5X4 készülékcseré IPS 4240 berendezés
CON-SU3-IPS4240	IPS szolg., 24X7X4 készülékcseré IPS 4240 berendezés
CON-SUO1-IPS4240	IPS szolg., helyszíni egy munkanapon belül IPS 4240 berendezés
CON-SUO2-IPS4240	IPS szolg., helyszíni 8X5X4 IPS 4240 berendezés
CON-SUO3-IPS4240	IPS szolg., helyszíni 24X7X4 IPS 4240 berendezés
IPS-4255-K9	
CON-SU1-IPS4255	IPS szolg., egy munkanapon belüli készülékcseré IPS 4255 berendezés
CON-SU2-IPS4255	IPS szolg., 8X5X4 készülékcseré IPS 4255 berendezés
CON-SU3-IPS4255	IPS szolg., 24X7X4 készülékcseré IPS 4255 berendezés
CON-SUO1-IPS4255	IPS szolg., helyszíni egy munkanapon belül IPS 4255 berendezés
CON-SUO2-IPS4255	IPS szolg., helyszíni 8X5X4 IPS 4255 berendezés
CON-SUO3-IPS4255	IPS szolg., helyszíni 24X7X4 IPS 4255 berendezés
IPS-4260-K9	
CON-SU1-IPS4260	IPS szolg., megelőlegezett hardvercsere 8x5xNBD IPS 4260 berendezés
CON-SU2-IPS4260	IPS szolg., megelőlegezett hardvercsere 8x5x4 IPS 4260 berendezés
CON-SU3-IPS4260	IPS szolg., megelőlegezett hardvercsere 24x7x4 IPS 4260 berendezés
CON-SU4-IPS4260	IPS szolg., megelőlegezett hardvercsere 24x7x2 IPS 4260 berendezés
CON-SUO1-IPS4260	IPS Svc, megelőlegezett hardvercsere és 8x5xNBD helyszínre érkező szervizszakember IPS 4260 berendezés
CON-SUO2-IPS4260	IPS szolg., megelőlegezett helyszíni hardvercsere 8x5x4 IPS 4260 berendezés
CON-SUO3-IPS4260	IPS szolg., megelőlegezett helyszíni hardvercsere 24x7x4 IPS 4260 berendezés
CON-SUO4-IPS4260	IPS szolg., megelőlegezett helyszíni hardvercsere 24x7x2 IPS 4260 berendezés
CON-SUSW-IPS4260	IPS aláírás és SW IPS 4260 berendezés
CON-SUSA-IPS4260	IPS csak aláírás IPS 4260 berendezés

Termékazonosító	Leírás
IPS-4260-4GE-BP-K9	
CON-SU1-4260-4G	IPS szolg., megelőlegezett hardvercsere 8x5xNBD IPS-4260-4GE-BP-K9
CON-SU2-4260-4G	IPS szolg., megelőlegezett hardvercsere 8x5x4 IPS-4260-4GE-BP-K9
CON-SU3-4260-4G	IPS szolg., megelőlegezett hardvercsere 24x7x4 IPS-4260-4GE-BP-K9
CON-SU4-4260-4G	IPS szolg., megelőlegezett hardvercsere 24x7x2 IPS-4260-4GE-BP-K9
CON-SUO1-4260-4G	IPS szolg., megelőlegezett hardvercsere és helyszínrre érkező szervizszakember 8x5xNBD IPS-4260-4GE-BP-K9
CON-SUO2-4260-4G	IPS szolg., megelőlegezett helyszíni hardvercsere 8x5x4 IPS-4260-4GE-BP-K9
CON-SUO3-4260-4G	IPS szolg., megelőlegezett helyszíni hardvercsere 24x7x4 IPS-4260-4GE-BP-K9
CON-SUO4-4260-4G	IPS szolg., megelőlegezett helyszíni hardvercsere 24x7x2 IPS-4260-4GE-BP-K9
CON-SUSW-4260-4G	IPS aláírás és szv IPS-4260-4GE-BP-K9
CON-SUSA-4260-4G	IPS csak aláírás IPS-4260-4GE-BP-K9
CON-SU1-4260-4G	IPS szolg., megelőlegezett hardvercsere 8x5xNBD IPS-4260-4GE-BP-K9
CON-SU2-4260-4G	IPS szolg., megelőlegezett hardvercsere 8x5x4 IPS-4260-4GE-BP-K9
CON-SU3-4260-4G	IPS szolg., megelőlegezett hardvercsere 24x7x4 IPS-4260-4GE-BP-K9
CON-SU4-4260-4G	IPS szolg., megelőlegezett hardvercsere 24x7x2 IPS-4260-4GE-BP-K9
CON-SUO1-4260-4G	IPS szolg., megelőlegezett hardvercsere és helyszínrre érkező szervizszakember 8x5xNBD IPS-4260-4GE-BP-K9
CON-SUO2-4260-4G	IPS szolg., megelőlegezett helyszíni hardvercsere 8x5x4 IPS-4260-4GE-BP-K9
CON-SUO3-4260-4G	IPS szolg., megelőlegezett helyszíni hardvercsere 24x7x4 IPS-4260-4GE-BP-K9
CON-SUO4-4260-4G	IPS szolg., megelőlegezett helyszíni hardvercsere 24x7x2 IPS-4260-4GE-BP-K9
CON-SUSW-4260-4G	IPS aláírás és szv IPS-4260-4GE-BP-K9
CON-SUSA-4260-4G	IPS csak aláírás IPS-4260-4GE-BP-K9

Termékazonosító	Leírás
PS-4260-2SX-K9	
CON-SU1-4260-2S	IPS szolg., megelőlegezett hardvercsere 8x5xNBD IPS-4260-2SX-K9
CON-SU2-4260-2S	IPS szolg., megelőlegezett hardvercsere 8x5x4 IPS-4260-2SX-K9
CON-SU3-4260-2S	IPS szolg., megelőlegezett hardvercsere 24x7x4 IPS-4260-2SX-K9
CON-SU4-4260-2S	IPS szolg., megelőlegezett hardvercsere 24x7x2 IPS-4260-2SX-K9
CON-SUO1-4260-2S	IPS szolg., megelőlegezett hardvercsere és helyszínrre érkező szervizszakember 8x5xNBD IPS-4260-2SX-K9
CON-SUO2-4260-2S	IPS szolg., megelőlegezett helyszíni hardvercsere 8x5x4 IPS-4260-2SX-K9
CON-SUO3-4260-2S	IPS szolg., megelőlegezett helyszíni hardvercsere 24x7x4 IPS-4260-2SX-K9
CON-SUO4-4260-2S	IPS szolg., megelőlegezett helyszíni hardvercsere 24x7x2 IPS-4260-2SX-K9
CON-SUSW-4260-2S	IPS aláírás és SW IPS-4260-2SX-BP-K9
CON-SUSA-4260-2S	IPS csak aláírás IPS-4260-2SX-K9
IPS-4GE-BP-INT=	
CON-SU1-IPS4GIB	IPS szolg., megelőlegezett hardvercsere 8x5xNBD IPS-4GE-BP-INT=
CON-SU2-IPS4GIB	IPS szolg., megelőlegezett hardvercsere 8x5x4 IPS-4GE-BP-INT=
CON-SU3-IPS4GIB	IPS szolg., megelőlegezett hardvercsere 24x7x4 IPS-4GE-BP-INT=
CON-SU4-IPS4GIB	IPS szolg., megelőlegezett hardvercsere 24x7x2 IPS-4GE-BP-INT=
CON-SUO1-IPS4GIB	IPS szolg., megelőlegezett hardvercsere és helyszínrre érkező szervizszakember 8x5xNBD IPS-4GE-BP-INT=
CON-SUO2-IPS4GIB	IPS szolg., megelőlegezett helyszíni hardvercsere 8x5x4 IPS-4GE-BP-INT=
CON-SUO3-IPS4GIB	IPS szolg., megelőlegezett helyszíni hardvercsere 24x7x4 IPS-4GE-BP-INT=
CON-SUO4-IPS4GIB	IPS szolg., megelőlegezett helyszíni hardvercsere 24x7x2 IPS-4GE-BP-INT=
CON-SUSW-IPS4GIB	IPS aláírás és SW IPS-4GE-BP-INT=
CON-SUSA-IPS4GIB	PS csak aláírás IPS-4GE-BP-INT=

Termékazonosító	Leírás
IPS-2SX-INT=	
SP-SFA1-IPS2SI	IPS szolg., megelőlegezett hardvercsere 8x5xNBD IPS-2SX-INT=
SP-SFA2-IPS2SI	IPS szolg., megelőlegezett hardvercsere 8x5x4 IPS-2SX-INT=
SP-SFA3-IPS2SI	IPS szolg., megelőlegezett hardvercsere 24x7x4 IPS-2SX-INT=
SP-SFA4-IPS2SI	IPS szolg., megelőlegezett hardvercsere 24x7x2 IPS-2SX-INT=
SP-SFC1-IPS2SI	IPS szolg., megelőlegezett helyszíni hardvercsere 8x5xNBD IPS-2SX-INT=
SP-SFC2-IPS2SI	IPS szolg., megelőlegezett helyszíni hardvercsere 8x5x4 IPS-2SX-INT=
SP-SFC3-IPS2SI	IPS szolg., megelőlegezett helyszíni hardvercsere 24x7x4 IPS-2SX-INT=
SP-SFC4-IPS2SI	IPS szolg., megelőlegezett helyszíni hardvercsere 24x7x2 IPS-2SX-INT=
SP-SFRF-IPS2SI	IPS-SP RTF IPS-2SX-INT=
SP-SFSW-IPS2SI	IPS-SP aláírás és SW IPS-2SX-INT=
IDS-4FE-INT=	
CON-SNT-IDS4FE	SMARTNET 8X5XNBD 4 FE,10/100BASE-TX interfész RJ-45 csatlakozóval
CON-SNTE-IDS4FE	SMARTNET 8X5X4 4 FE,10/100BASE-TX interfész RJ-45 csatlakozóval
CON-SNTP-IDS4FE	SMARTNET 24X7X4 4 FE,10/100BASE-TX interfész RJ-45 csatlakozóval
CON-OS-IDS4FE	ONSITE 8X5XNBD 4 FE,10/100BASE-TX interfész RJ-45 csatlakozóval
CON-OSE-IDS4FE	ONSITE 8X5X4 4 FE,10/100BASE-TX interfész RJ-45 csatlakozóval
CON-OSP-IDS4FE	ONSITE 24X7X4 4 FE,10/100BASE-TX interfész RJ-45 csatlakozóval

* Cisco IPS Sensor szoftver 5.0 verzió és annál magasabb.

** Más gyártók termékeivel.

*** A Cisco Security Manager 3.0 verziója a Cisco Works VMS 2.3 verzióját váltja le. A frissítés kifejezetten ajánlott.

CE JELZÉS

EMC-FCC (CFR 47 Part 15) A osztály, CISPR 22 A osztály, EN 55022 A osztály, EN 55024, EN61000-3-2, EN61000-3-3, VCCI A osztály, AS/NZS 3548 A osztály, CE jelzés, ICES-003 A osztály, FCC Part 15 (CFR7 47) A osztály, EN50082-1, EN61000-6-1, Safety-UL 60950, CSA 22.2 No.60950, IEC 60950, EN 60950, AS/NZS 3260, CE jelzés; EN 60950, IEC 60950

A 2. táblázat a Cisco IPS 4260 berendezés rendelési adatait tartalmazza. Rendelés leadásához látogasson el a [Cisco rendelési honlapjára](#)

CISCO IPS-SZOLGÁLTATÁSOK

A Cisco IPS-szolgáltatásai a Cisco önvédő hálózati stratégiájának részét képezik, és **a signatúra fájlok és riasztások rendszeres frissítését** teszik szükségessé. A Cisco technikai és támogatási szolgáltatásportfoliójának részeként a Cisco IPS-szolgáltatások olyan átfogó biztonsági szolgáltatásrendszert kínálnak, amely folyamatosan nyomon követi a legújabb veszélyforrásokat, így a rosszindulatú vagy káros adatforgalmat még időben azonosítja, besorolja és megállítja. A Cisco IPS-szolgáltatások főbb jellemzői:

- Signatúra fájlok frissítése és riasztások
- Regisztrált hozzáférés a Cisco.com online eszközeihez és technikai segítségéhez
- Hozzáférés a Cisco Technical Assistance Center (TAC) központjához
- Cisco IPS szoftver frissítése
- Meghibásodott hardverelemek megelőlegezett cseréje

A Cisco IPS-szolgáltatásairól további információkat a http://www.cisco.com/en/US/products/ps6076/serv_group_home.html címen talál.

A Cisco IPS-szolgáltatásairól további információ a http://www.cisco.com/en/US/products/ps6076/serv_group_home.html címen található.

EXPORTÚTMUTATÓ

A Cisco IPS 4200 sorozatú berendezések exportszabályozás alá esnek. Az exportelőírások betartására vonatkozóan bővebb információt a következő webhelyen talál: <http://www.cisco.com/www/export/crypto/> Konkrét, exporttal kapcsolatos kérdéseivel keresse fel az export@cisco.com webhelyet.

TOVÁBBI INFORMÁCIÓK

További tájékoztatás a Cisco IPS-szolgáltatásairól: <http://www.cisco.com/go/ips>.

Részletesebb információk az időszak végi állapotot elérő Cisco IDS 4200 sorozatú berendezésekről:

http://www.cisco.com/en/US/products/hw/vpndevc/ps4077/prod_eol_notices_list.html.

További információk a Cisco Security Manager (IPS-felügyelet) és CS-MARS rendszerről:

- <http://www.cisco.com/go/csmanager>
- <http://www.cisco.com/go/mars> vagy <http://www.cisco.com/en/US/products/ps6241/>

TOVÁBBI INFORMÁCIÓK

További tájékoztatás a Cisco IPS-szolgáltatásairól, beleértve a Cisco kapcsolókhöz és útválasztókhoz való modulokat: <http://www.cisco.com/go/ips>.