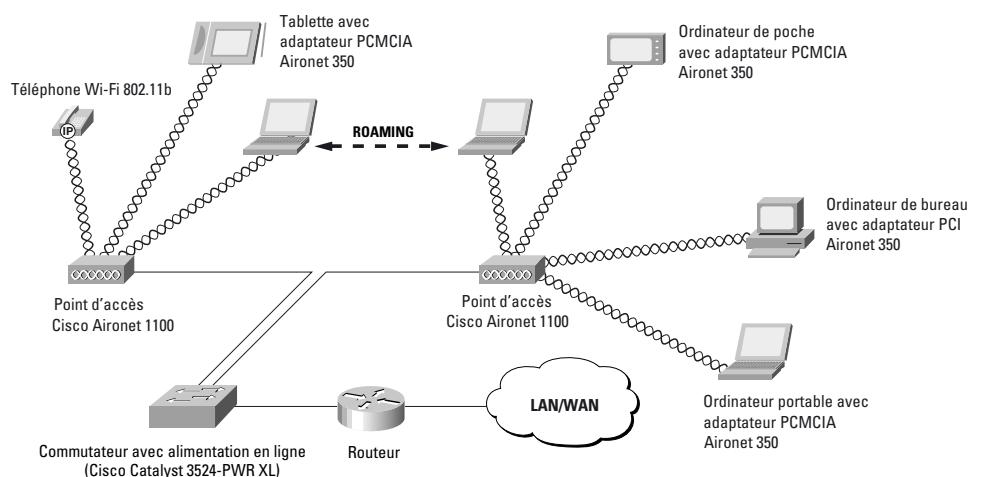


Points d'accès Cisco **Aironet** 1100



Les points d'accès de la gamme Cisco Aironet® 1100 fournissent une solution de réseau local sans fil (WLAN) sécurisée, économique et simple à mettre en oeuvre, qui allie mobilité et souplesse maximales avec toutes les fonctionnalités d'entreprise exigées par les responsables réseau (Figure 1). Faisant appel au progiciel Cisco Wireless Security Suite pour ses fonctions de sécurité de réseau d'entreprise – les plus puissantes actuellement disponibles –, ainsi qu'au logiciel Cisco IOS® pour son interface conviviale et familière, la gamme Cisco Aironet 1100 se distingue par sa simplicité de gestion et son haut niveau de performance, d'évolutivité et de protection de l'investissement, tout en assurant un excellent rapport qualité/prix et un faible coût total de possession (TCO). Le point d'accès Cisco Aironet 1100 est livré avec un module radio 802.11b évolutif, des antennes dipolaires intégrées et un système de fixation novateur facilitant son installation dans les emplacements et les orientations les plus variés.

Figure 1 Le point d'accès peut s'utiliser comme point central d'un réseau entièrement sans fil ou comme point de connexion entre un réseau câblé et un réseau sans fil. Une installation peut également être équipée de plusieurs points d'accès pour offrir aux utilisateurs disposant d'adaptateurs client sans fil la possibilité de parcourir librement une zone étendue tout en conservant un accès ininterrompu à toutes les ressources réseau.





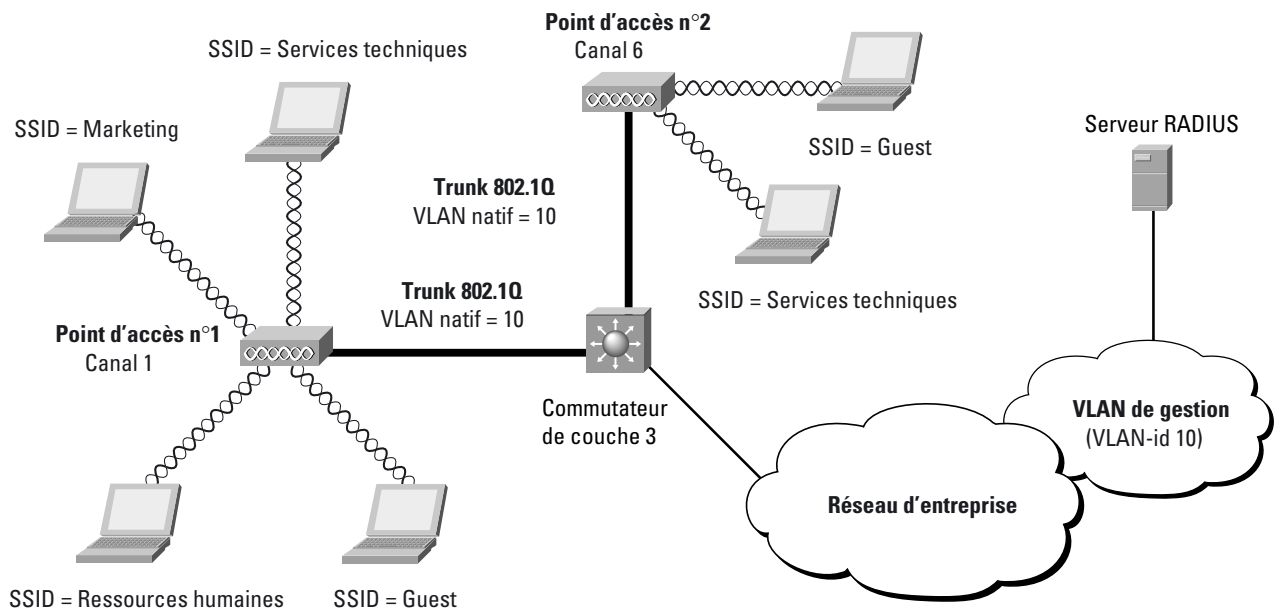
Des fonctionnalités réseau intelligentes pour une solution hautement évolutive et gérable

Premier point d'accès fondé sur le logiciel Cisco IOS, le Cisco Aironet 1100 étend la gestion de réseau intelligente de bout en bout jusqu'au point d'accès sans fil. L'interface de ligne de commande (CLI) Cisco permet à l'entreprise d'implémenter de façon rapide et cohérente les capacités étendues offertes par Cisco IOS. L'entreprise a également la possibilité de gérer et de normaliser ses réseaux à l'aide des outils développés en interne pour son propre parc de routeurs et de commutateurs Cisco.

Dotée de fonctionnalités spécifiquement conçues pour l'entreprise, telles que les réseaux locaux virtuels (VLAN), la qualité de service (QoS) et le protocole Proxy Mobile IP, la gamme Cisco Aironet 1100 convient parfaitement pour les installations à grande échelle. De plus, la prise en charge des fonctions standard de Cisco Aironet telles que la redondance "hot standby" et l'équilibrage de charge favorise une implémentation fiable de services réseau intelligents.

La gamme Cisco Aironet 1100 est conçue pour gérer jusqu'à 16 réseaux locaux virtuels (Figure 2), ce qui permet un déploiement différencié des politiques et services LAN (notamment la sécurité et la qualité de service) selon les utilisateurs concernés. Par exemple, l'entreprise cliente pourra faire appel à des VLAN séparés pour isoler son trafic interne (employés) du trafic externe (clientèle), tout en les dissociant du trafic voix, à traiter en priorité. De même, le trafic bidirectionnel échangé avec des clients sans fil plus ou moins sécurisés pourra être ventilé entre plusieurs VLAN associés à des politiques de sécurité plus ou moins strictes. Un établissement d'enseignement supérieur aura ainsi la possibilité de cloisonner le trafic induit par les services pédagogiques et administratifs du trafic engendré par les étudiants, alors même que tous deux empruntent la même infrastructure.

Figure 2 Déploiement en intérieur d'un réseau local virtuel (VLAN) sans fil



Conforme aux spécifications de qualité de service (QoS) 802.1p, la gamme Cisco Aironet 1100 assure une priorisation du trafic de bout en bout pour les paquets transportés depuis ou vers le point d'accès via Ethernet. Le trafic temps réel, tels que les flux voix ou vidéo, peut ainsi bénéficier d'une priorité sur le trafic données de façon à optimiser l'expérience utilisateur et l'utilisation du réseau. Le logiciel comme le firmware du module radio pourront être mis à jour en vue d'évoluer vers les futures normes de qualité de service du type 802.11e. Enfin, la gamme Cisco Aironet 1100 prend en charge les modalités de priorisation relatifs aux téléphones mobiles compatibles avec la norme 802.11b, favorisant ainsi les solutions du type voix sur réseau local sans fil.



Le protocole Proxy Mobile IP permet aux utilisateurs de bénéficier d'une connectivité réseau ininterrompue lors de leurs déplacements entre les différents sous-réseaux. Les utilisateurs conservant leur adresse IP d'un sous-réseau à l'autre, les responsables réseaux ont la possibilité d'utiliser les points d'accès Cisco Aironet 1100 pour aligner l'architecture du réseau local sans fil sur celle du réseau local câblé sans restreindre leur mobilité. La segmentation plus fine du réseau assure en outre une plus grande simplicité de gestion qu'avec les réseaux locaux sans fil classiques constitués d'un seul tenant.

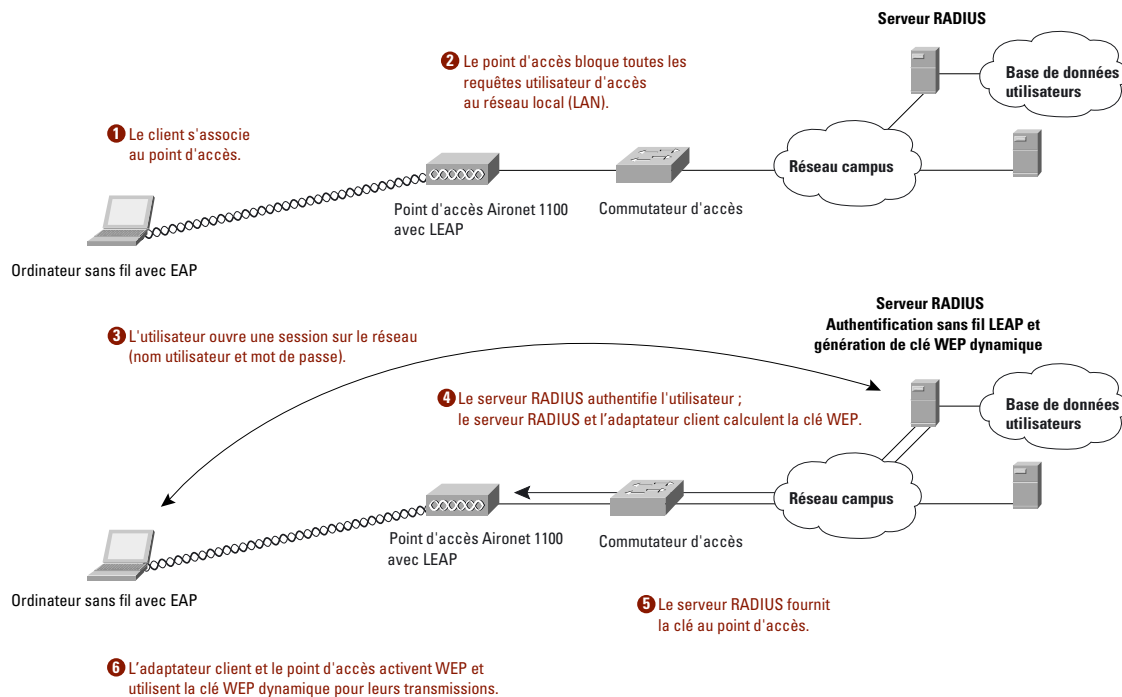
Particulièrement simple, la gestion de la gamme Cisco Aironet 1100 s'effectue à partir de la ligne de commande ou d'une interface utilisateur graphique HTTP, à l'aide d'outils du type FTP (File Transfer Protocol), TFTP (Trivial File Transfer Protocol) ou Telnet. La gamme Cisco Aironet 1100 peut également être intégrée dans une solution CiscoWorks par le biais des bases MIB (Management Information Base) I et II et du protocole SNMP, de façon à étendre encore les capacités de gestion d'entreprise à travers les applications CiscoView, Resource Management Essentials (RME) et Campus Manager.

Une solution de sécurité d'entreprise pour le réseau local sans fil

La sécurité est une question vitale pour les réseaux locaux sans fil. La gamme Cisco Aironet 1100 résout le problème grâce au progiciel Cisco Wireless Security Suite développé autour de la norme IEEE 802.1X et de son protocole d'authentification EAP (Extensible Authentication Protocol) pour offrir une solution de sécurité à l'échelle de l'entreprise (voir Figure 3).

Conçu pour fonctionner avec une large gamme d'équipements clients, Cisco Wireless Security Suite supporte toutes les méthodes d'authentification 802.1X, y compris LEAP (EAP Cisco Wireless), ainsi qu'EAP-TLS (EAP-Transport Layer Security) et ses dérivées telles que PEAP (Protected Extensible Authentication Protocol), EAP-TTLS (EAP-Tunneled TLS) et EAP-SIM (EAP-Subscriber Identity Module). Une vaste gamme de serveurs d'accès commuté à distance (RADIUS : Remote Access Dial-In User Service) pourront être mis en oeuvre pour déployer à l'échelle de l'entreprise une solution de gestion centralisée des utilisateurs. Par anticipation sur le nouveau protocole TKIP (Temporal Key Integrity Protocol), Cisco Wireless Security Suite intègre des fonctionnalités aussi évoluées que le hachage du vecteur d'initialisation pour chaque paquet, le contrôle de l'intégrité des messages (MIC) et la rotation des clés de diffusion.

Figure 3 Le progiciel Cisco Wireless Security Suite : un système de sécurité à l'échelle de l'entreprise fondé sur l'architecture 802.1X



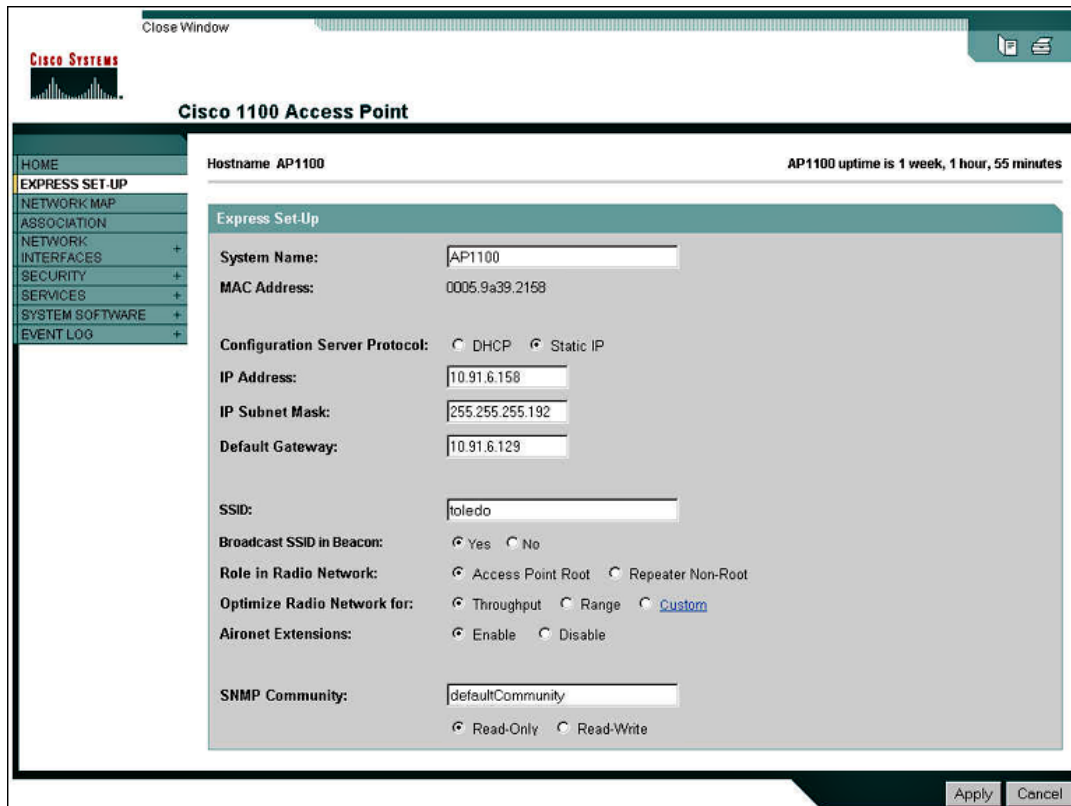


Un déploiement simplifié pour une connectivité express

Avec son interface utilisateur entièrement repensée, la gamme Cisco Aironet 1100 représente une évolution notable dans le domaine des outils de gestion intuitive par navigateur web conçus pour optimiser l'expérience utilisateur (Figure 4).

L'organisation en menu des fonctions de navigation et de configuration simplifie l'initialisation et la gestion courante des points d'accès Cisco Aironet 1100 sans aucun compromis sur la sécurité. Ces points d'accès peuvent également être gérés par le biais du logiciel Cisco IOS et de son interface de ligne de commande (CLI), particulièrement appréciée des informaticiens expérimentés.

Figure 4 L'interface utilisateur entièrement repensée de la gamme Cisco Aironet 1100 permet une gestion intuitive par navigateur web de la configuration de base des points d'accès.



Chaque détail du point d'accès Cisco Aironet 1100 a été pensé pour simplifier son déploiement dans les environnements de bureau. Avec son robuste boîtier plastique au design élégant et ses antennes dipolaires à réception multiple intégrées, le point d'accès s'installe rapidement et assure aussitôt une couverture omnidirectionnelle d'une haute fiabilité. Capable de fonctionner selon de nombreuses options d'emplacement et d'orientation, le point d'accès peut aisément être déplacé au sein de la zone à couvrir dès lors que les besoins évoluent (Figure 5). Le point d'accès et son support standard de fixation en surface sont conçus pour une installation sur une cloison ou un positionnement en hauteur sous un plafond. La gamme élargie des températures de service et la certification UL 2043 sur les conditions de sécurité des systèmes d'air conditionné exigées par la réglementation locale en matière de protection contre l'incendie, permettent une installation près des conduites de climatisation – par exemple sur les plafonds suspendus. Une protection contre le vol ou l'effraction de l'unité est assurée au moyen d'un cadenas opérable par clé unique ou par clé de passe. Le point d'accès Cisco Aironet 1100 peut également s'intégrer dans un emplacement de travail cloisonné grâce à un support de fixation spécial pour cloisonnette – ou à un simple socle permettant de positionner l'unité sur une surface horizontale telle que plan de travail ou étagère. La protection antivol peut alors être assurée au moyen de



la fente de sécurité et de câbles de sécurité standard. Le point d'accès est capable de fonctionner avec une alimentation locale ou en ligne (via Ethernet), ce qui simplifie encore son installation. Enfin, la gamme Cisco Aironet 1100 est certifiée Wi-Fi, ce qui garantit son interopérabilité avec les autres équipements IEEE 802.11b.

Figure 5 Supports de fixation et socle offrant de multiples options d'installation – sous plafond, murale, en emplacement cloisonné, sur plan de travail ou sur étagère – pour le point d'accès Cisco Aironet 1100.



Une solution économique pour des besoins en constante évolution

La gamme Cisco Aironet 1100 peut être utilisée aussi bien pour lancer un nouveau déploiement que pour compléter un déploiement existant afin d'absorber une montée en charge des besoins. De par ses capacités surdimensionnées en termes de mémoire, de stockage et de puissance de traitement, le Cisco Aironet 1100 est conçu pour supporter non seulement les fonctionnalités actuelles du firmware, mais aussi les extensions fonctionnelles qui seront apportées par ses futures mises à jour. Les entreprises clientes auront également la possibilité de faire évoluer la configuration matérielle du Cisco Aironet 1100 de façon à intégrer les technologies radio à venir – en particulier les accélérations prévues par la norme IEEE 802.11g –, ce qui leur permettra de continuer à faire progresser leurs performances et à valoriser leur investissement.



Fonctionnalités et avantages

La gamme Cisco Aironet 1100 délivre un maximum de fonctionnalités d'entreprise, de capacités de gestion et de disponibilité au sein d'une solution de réseau local sans fil (WLAN) à la fois économique, évolutive et simple à mettre en œuvre. Les tableaux 1 à 3 présentent les principales fonctionnalités et spécifications du point d'accès ainsi que la configuration système nécessaire à sa mise en œuvre.

Tableau 1 Fonctionnalités et avantages

Fonctionnalités	Avantages
Fonctionnalités de performance d'entreprise	
Module radio 2,4 GHz à puissance réglable jusqu'à 100 mW	<ul style="list-style-type: none"> • Un transmetteur et un récepteur de haute qualité garantissant une couverture étendue et fiable
Logiciel Cisco IOS	<ul style="list-style-type: none"> • Fournit une solution de services de réseau intelligents de bout en bout • Garantit un comportement prévisible et cohérent du réseau • Délivre des applications et des services homogènes
Support des réseaux locaux virtuels (VLAN)	<ul style="list-style-type: none"> • Permet une segmentation du réseau jusqu'à un maximum de 16 groupes d'utilisateurs • Permet de gérer de façon souple la disparité des besoins et des capacités de sécurisation des différentes catégories de clients
Qualité de service (QoS)	<ul style="list-style-type: none"> • Permet de prioriser les flux de trafic correspondant aux différentes applications • Améliore l'expérience utilisateur pour les applications voix et vidéo
Fonctionnalité Proxy Mobile IP du logiciel Cisco IOS	<ul style="list-style-type: none"> • Offre une totale liberté de déplacement entre les différents sous-réseaux • Accroît la mobilité des clients voix sur les réseaux sans fil 801.11
Capacités de gestion	
Prise en charge du protocole CDP (Cisco Discovery Protocol), compatibilité SNMP MIB I et MIB II	<ul style="list-style-type: none"> • Assure une interopérabilité avec les systèmes de gestion de réseaux compatibles SNMP, tels que HP OpenView et CA Unicenter • Gestion possible à partir de nombreuses applications CiscoWorks au sein de Resource Manager Essentials (Inventory Manager, Software Image Manager, Availability Manager), de Campus Manager (Topology Services) et de CiscoView
Accès à Telnet, FTP et TFTP via l'interface de ligne de commande Cisco (CLI)	<ul style="list-style-type: none"> • Fournit une interface d'ores et déjà familière à une vaste communauté d'administrateurs réseau • Permet une gestion centralisée des points d'accès distants • Favorise une configuration normalisée des différents réseaux
Sécurité	
WEP 40 bits ou 128 bits	<ul style="list-style-type: none"> • Prend en charge les méthodes de sécurité standard en matière d'interopérabilité
Prise en charge de Cisco Wireless Security Suite	<ul style="list-style-type: none"> • Fournit des outils multiprimés de sécurisation du réseau local sans fil • Assure une protection contre les attaques passives et actives • Déploie une authentification fondée sur 802.1X et sur EAP exploitant les listes d'accès utilisateurs • Permet d'utiliser le serveur RADIUS pour le registre des connexions utilisateurs
Évolutivité	
Options de gestion et de sécurité	<ul style="list-style-type: none"> • Large choix de fonctionnalités de gestion et de sécurité autonomes permettant d'accompagner l'évolution de l'architecture • Minimise l'investissement initial
Puissance de transmission réglable	<ul style="list-style-type: none"> • Permet une gestion plus souple de la taille des cellules • Permet de réduire la couverture pour optimiser la bande passante à mesure que le déploiement gagne en densité



Tableau 1 Fonctionnalités et avantages (suite)

Fonctionnalités	Avantages
Disponibilité	
Redondance "Hot standby"	<ul style="list-style-type: none"> • Permet de basculer de façon transparente vers le point d'accès de secours
Équilibrage de charge	<ul style="list-style-type: none"> • Distribue les connexions utilisateurs entre les différents points d'accès disponibles • Optimise la capacité de traitement globale
Ajustement automatique du débit	<ul style="list-style-type: none"> • Garantit une connectivité soutenue dans les zones périphériques
Protection de l'investissement	
Compatibilité 802.11b	<ul style="list-style-type: none"> • Supporte le parc existant de clients 802.11b • Une maturité technologique intégrant les améliorations apportées par plusieurs générations successives
Module radio évolutif	<ul style="list-style-type: none"> • Permet d'évoluer vers les futures technologies, telles que la norme 802.11g ou l'AES (Advanced Encryption Standard) à accélération matérielle • Possibilité de se fonder sur l'installation existante afin de procéder par mises à jour progressives
Espace de stockage deux fois supérieur à la taille du firmware initial	<ul style="list-style-type: none"> • Permet d'intégrer de nouvelles fonctionnalités au fur et à mesure qu'elles deviennent disponibles
Protection antivol par fente de sécurité et mécanisme de verrouillage	<ul style="list-style-type: none"> • Permet l'utilisation des câbles de sécurité et cadenas du commerce (non fournis) • Les cadenas peuvent être à clé unique ou à clé de passe, de façon à simplifier la gestion du parc
Déploiement simplifié	
Nombreuses possibilités d'orientation	<ul style="list-style-type: none"> • Offre un large choix d'emplacements pour l'installation : mur plafond, surface de travail, cloisonnette, etc.
Antennes dipolaires à réception multiple intégrées	<ul style="list-style-type: none"> • Design compact du bloc antenne • Couverture sphérique – optimale quelle que soit l'orientation • Antennes à réception multiple – améliorant la fiabilité dans les environnements à forte propagation multichemin tels que les bureaux
Sélection automatique du canal	<ul style="list-style-type: none"> • Identifie et sélectionne le canal le moins chargé
Possibilité d'alimentation en ligne via Ethernet (Figures 6, 7, 8)	<ul style="list-style-type: none"> • Installation possible sans prise secteur à proximité • Réduit la prolifération des câbles • Permet un déploiement sur des emplacements excentrés
Serveur HTTP avec nouvelle interface web de type navigateur	<ul style="list-style-type: none"> • Navigation simplifiée par une présentation graphique commune à tous les produits Cisco • Fonction d'initialisation express réunissant les principales options de configuration dans une fenêtre unique
Client DHCP (Dynamic Host Configuration Protocol)	<ul style="list-style-type: none"> • Obtient automatiquement une adresse IP du serveur DHCP



Figure 6 Le point d'accès Cisco Aironet 1100 peut être alimenté via Ethernet à l'aide d'un injecteur optionnel d'alimentation en ligne

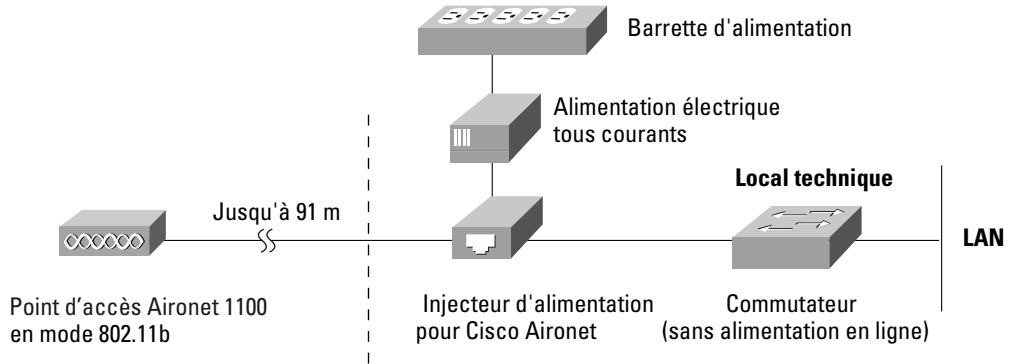


Figure 7 Le point d'accès Cisco Aironet 1100 peut être alimenté via Ethernet par un commutateur Cisco Catalyst 3524 PWR XL.

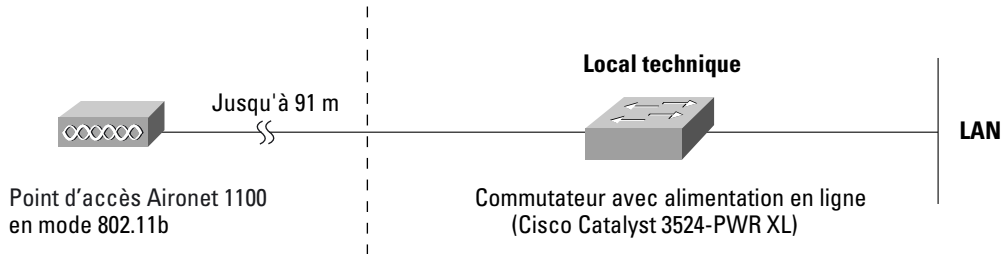
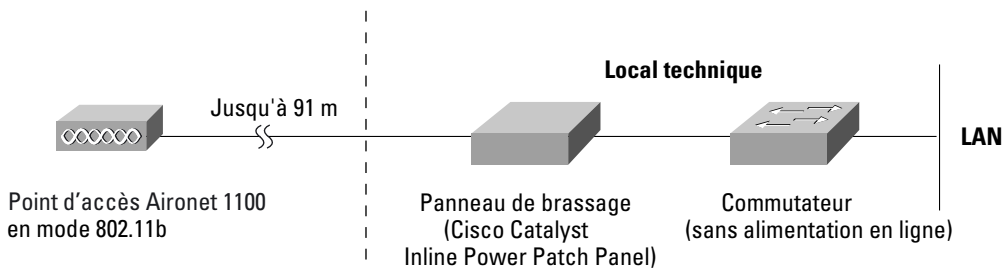


Figure 8 Le point d'accès Cisco Aironet 1100 peut être alimenté via Ethernet par un panneau de brassage Cisco Catalyst Inline Power Patch Panel.



**Tableau 2** Caractéristiques techniques

Caractéristiques	Spécifications
Référence	<ul style="list-style-type: none">• AIR-AP1120B-x-K9• A=FCC• E=ETSI• I=Israël• J=TELEC (Japon) <p>Il appartient aux clients de s'assurer que cet équipement a reçu l'agrément national pour une utilisation dans leur pays. La liste des agréments et des domaines de réglementation peut être consultée à l'adresse http://www.cisco.com/go/aironet/compliance</p> <p>Les domaines de réglementation n'ont pas tous été agréés. Les références correspondantes seront intégrées au tarif mondial en fonction des agréments.</p>
Débits supportés	<ul style="list-style-type: none">• 1, 2, 5,5, 11 Mbit/s
Norme du réseau	<ul style="list-style-type: none">• IEEE 802.11b
Liaison ascendante	<ul style="list-style-type: none">• Ethernet 802.3 10/100BASE-T à détection automatique
Bande de fréquences	<ul style="list-style-type: none">• Entre 2,412 et 2,462 GHz (FCC)• Entre 2,412 et 2,472 GHz (ETSI)• Entre 2,422 et 2,452 GHz (Israël)• Entre 2,412 et 2,484 GHz (TELEC)
Type d'architecture de réseau	<ul style="list-style-type: none">• Infrastructure, topologie en étoile
Médium sans fil	DSSS (Direct Sequence Spread Spectrum)
Protocole d'accès média	<ul style="list-style-type: none">• CSMA/CA (Carrier sense multiple access with collision avoidance)
Modulation	<ul style="list-style-type: none">• DBPSK à 1 Mbit/s• DQPSK à 2 Mbit/s• CCK à 5,5 et 11 Mbit/s
Canaux opérationnels	<ul style="list-style-type: none">• ETSI : 13 ; Israël : 7 ; Amérique : 11; TELEC (Japon) : 14
Canaux sans chevauchement	<ul style="list-style-type: none">• Trois
Sensibilité en réception	<ul style="list-style-type: none">• 1 Mbit/s : -94 dBm• 2 Mbit/s : -91 dBm• 5,5 Mbit/s : -89 dBm• 11 Mbit/s : -85 dBm
Valeurs de réglage de la puissance en transmission	<ul style="list-style-type: none">• 100 mW (20 dBm)• 50 mW (17 dBm)• 30 mW (15 dBm)• 20 mW (13 dBm)• 5 mW (7 dBm)• 1 mW (0 dBm) <p>La puissance maximale peut varier en fonction des réglementations nationales.</p>



Tableau 2 Caractéristiques techniques (suite)

Caractéristiques	Spécifications
Portée (valeur typique pour une puissance de transmission de 100 mW et avec antenne dipolaire à réception multiple, gain 2,2 dBi)	<p>En intérieur :</p> <ul style="list-style-type: none"> • 45 m à 11 Mbit/s • 122 m à 1 Mbit/s <p>A l'extérieur :</p> <ul style="list-style-type: none"> • 244 m à 11 Mbit/s • 610 m à 1 Mbit/s
Conformité	<p>Normes</p> <ul style="list-style-type: none"> • Sécurité : <ul style="list-style-type: none"> – UL 60950 – UL 2043 – CSA 22.2 N° 950-95 – IEC 60950- EN 60950 • Agréments radio : <ul style="list-style-type: none"> – FCC Part 15.247 – RSS-139-1, RSS-210 (Canada) – EN 300.328 (Europe) – TELEC 33 (Japon) – AS/NZ 3548 (Australie et Nouvelle-Zélande) • Interférences électromagnétiques et susceptibilité (Class B) : <ul style="list-style-type: none"> – FCC Part 15.107 et 15.109 – ICES-003 (Canada) – VCCI (Japon) – EN 301.489-1 et -17 (Europe) • Autres : <ul style="list-style-type: none"> – IEEE 802.11b – FCC Bulletin OET-65C – RSS-102
Conformité SNMP	<ul style="list-style-type: none"> • MIB I et MIB II
Antennes	<ul style="list-style-type: none"> • Antennes intégrées dipolaires à réception multiple, gain 2,2 dBi
Architecture de sécurité – authentification client	<p>Cisco Wireless Security Suite :</p> <p>Authentification :</p> <ul style="list-style-type: none"> • Support de la norme 802.1X, y compris LEAP et EAP-TLS, permettant l'authentification mutuelle et les clés WEP dynamiques par session et par utilisateur • Authentification par adresse MAC et par les mécanismes d'authentification normalisés 802.11. <p>Cryptage :</p> <ul style="list-style-type: none"> • Support des clés WEP statiques et dynamiques IEEE 802.11 sur 40 bits et sur 128 bits • Support anticipé des améliorations WEP telles que le hachage de clé (attribution de clé par paquet) et le contrôle d'intégrité des messages (MIC), ainsi que la rotation des clés de diffusion
Diodes (LED)	<ul style="list-style-type: none"> • Trois indicateurs sur le panneau supérieur de l'appareil signalent les états suivants : association, fonctionnement, erreur ou avertissement, mise à niveau et configuration du firmware, réseau/ modem, radio.
Gestion des ressources logicielles et matérielles, topologie	<ul style="list-style-type: none"> • CiscoWorks CiscoView, Resource Manager Essentials (RME) et Campus Manager



Tableau 2 Caractéristiques techniques (suite)

Caractéristiques	Spécifications
Support de configuration à distance	• BOOTP, DHCP, Telnet, HTTP, FTP, TFTP et SNMP
Dimensions	• Largeur : 10,4 cm ; hauteur : 20,5 cm ; profondeur : 3,8 cm
Poids	• 297 g
Température et hygrométrie de service	• De 0° à 40° C • de 10 à 90 % d'humidité (sans condensation)
Mémoire système	• 16 Mo de mémoire RAM • 8 Mo de mémoire FLASH
Alimentation électrique	• De 100 à 240 V c.a., 60 Hz (alimentation) • 33 to 57 VDC (unité)
Consommation électrique	• 4,9 watts RMS
Garantie	• Un an

Tableau 3 Configuration requise

Fonctionnalités	Configuration requise
Standard Authentification au niveau utilisateur conforme à la norme 802.1X et attribution de clé de cryptage dynamique	L'un des serveurs RADIUS suivants : <ul style="list-style-type: none">• Serveur de contrôle d'accès sécurisé Cisco Secure Access Control Server version 3.0 ou ultérieure• Cisco Access Registrar® version 1.7 ou ultérieure• Serveur Steel Belted RADIUS de Funk Software version 3.0 ou ultérieure• Serveur RADIUS RAD-Series d'Interlink Networks version 5.1 ou ultérieure
CiscoWorks RME/Campus Manager	• CiscoWorks LMS (LAN Management Solution) ou RWAN (Routed WAN Solution)
Support de l'alimentation en ligne via Ethernet	• AIR-PWRINJ2= Injecteur d'alimentation pour les gammes Cisco Aironet 1100 et 1200 • Commutateur Cisco Catalyst® 3524-PWR XL • Commutateurs des gammes Cisco Catalyst 4006 et 6500 avec alimentation en ligne • Panneau de brassage auto alimentant Cisco WS-PWR-PANEL

Assistance technique Cisco SMARTnet et SMARTnet sur site

Cisco SMARTnet™ et SMARTnet sur site sont deux services d'assistance technique opérationnels pour maximiser la disponibilité de votre réseau. Cisco SMARTnet augmente les ressources de votre personnel d'exploitation en mettant à sa disposition une mine d'expérience et de savoir-faire, en ligne et par téléphone, en lui donnant la possibilité de rafraîchir les logiciels système à volonté et en proposant diverses options de remplacement de matériel.

L'assistance SMARTnet sur site offre tous les services SMARTnet et complète l'option de remplacement Cisco Advance Replacement en y ajoutant les services d'un ingénieur de terrain - une option inestimable pour les sites à faible personnel ou manquant des qualifications techniques pour effectuer les remplacements de pièces.

Pour en savoir plus sur le service après-vente et l'assistance technique de la gamme Cisco Aironet 1100, visitez le site <http://www.cisco.com/warp/public/cc/serv/mkt/sup/tsssv/opmsup/smtton/index.shtml>

CISCO SYSTEMS



Siège social

Cisco Systems, Inc.
170 West Tasman Drive
San Jose, CA 95134-1706
Etats-Unis
www.cisco.com
Tél : 408 526-4000
800 553-NETS (6387)
Fax : 408 526-4100

Siège Europe

Cisco Systems International BV
Haarlerbergpark
Haarlerbergweg 13-19
1101 CH Amsterdam
Pays-Bas
www-europe.cisco.com
Tél : 31 0 20 357 1000
Fax : 31 0 20 357 1100

Siège Amérique

Cisco Systems, Inc.
170 West Tasman Drive
San Jose, CA 95134-1706
États-Unis
www.cisco.com
Tél : 408 526-7660
Fax : 408 527-0883

Siège Asie-Pacifique

Cisco Systems, Inc.
Capital Tower
168 Robinson Road
#22-01 to #29-01
Singapour 068912
www.cisco.com
Tél : +65 6317 7777
Fax : +65 6317 7799

Cisco Systems possède plus de 200 bureaux dans les pays et régions ci-après. Les adresses et numéros de téléphone et de fax sont répertoriés sur le site web
Cisco à l'adresse www.cisco.com/go/offices

Afrique du Sud • Allemagne • Arabie Saoudite • Argentine • Australie • Autriche • Belgique • Brésil • Bulgarie • Canada • Chili • Colombie
Corée • Costa Rica • Croatie • Danemark • Dubai, EAU • Ecosse • Espagne • Etats-Unis • Finlande • France • Grèce • Hong Kong • Hongrie
Inde • Indonésie • Irlande • Israël • Italie • Japon • Luxembourg • Malaisie • Mexico • Norvège • Nouvelle-Zélande • Pays-Bas • Pérou
Philippines • Pologne • Porto Rico • Portugal • République tchèque • Roumanie • Royaume-Uni • RPC Chine • Russie • Singapour
Slovaquie • Slovénie • Suède • Suisse • Taiwan • Thaïlande • Turquie • Ukraine • Venezuela • Vietnam • Zimbabwe

Copyright pour tous les contenus © 1992–2002, Cisco Systems, Inc. Tous droits réservés. Aironet, Catalyst, Cisco, Cisco IOS, Cisco Systems, le logo Cisco Systems, Registrar et SMARTnet sont des marques déposées de Cisco Systems, Inc. et/ou de ses filiales aux Etats-Unis et dans d'autres pays.

Tous les autres noms ou marques mentionnés dans ce document ou sur ce site web sont la propriété exclusive de leurs détenteurs respectifs. L'utilisation du mot partenaire n'implique pas nécessairement l'existence d'une relation de partenariat entre Cisco et une autre société.

(0208R)